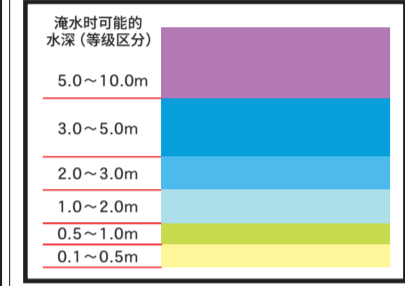
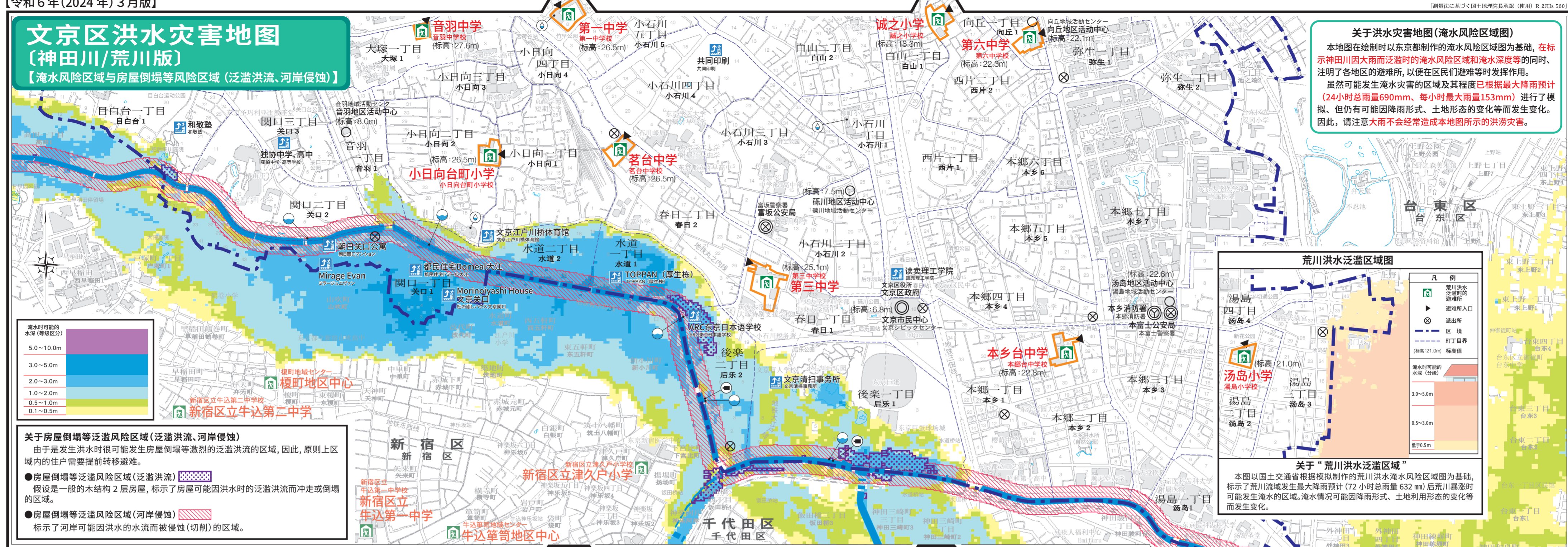


文京区洪水災害地図 〔神田川/荒川版〕

【淹水リスク区域与房屋倒塌等风险区域(泛滥洪流、河岸侵蚀)】



关于房屋倒塌等泛滥风险区域(泛滥洪流、河岸侵蚀)
 由于是发生洪水时很可能发生房屋倒塌等激烈的泛滥洪流的区域,因此,原则上区域内的住户需要提前转移避难。

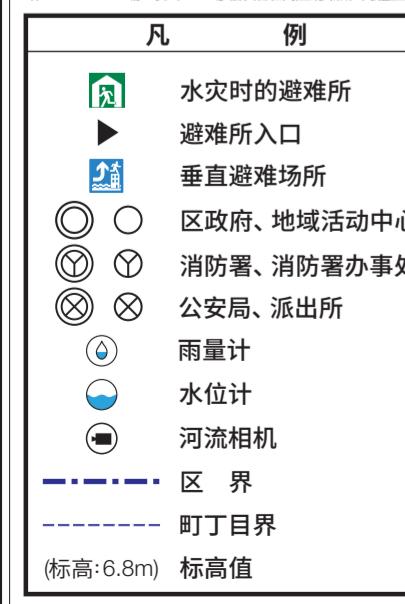
- 房屋倒塌等泛滥风险区域(泛滥洪流) [Patterned Area] 假设是一般的木结构2层房屋,标示了房屋可能因洪水时的泛滥洪流而冲走或倒塌的区域。
- 房屋倒塌等泛滥风险区域(河岸侵蚀) [Hatched Area] 标示了河岸可能因洪水的水流而被侵蚀(切削)的区域。

关于洪水灾害地图(淹水风险区域图)
 本地图在绘制时以东京都制作的淹水风险区域图为基础,在标示神田川因大雨而泛滥时的淹水风险区域和淹水深度等的同时,注明了各地区的避难所,以便在居民们避难等时发挥作用。虽然可能发生淹水灾害的区域及其程度已根据最大降雨预计(24小时总雨量690mm、每小时最大雨量153mm)进行了模拟,但仍有可能因降雨形式、土地形态的变化等而发生变化。因此,请注意大雨不会经常造成本地图所示的洪涝灾害。



文京区洪水灾害地图 〔神田川/荒川版〕

【淹水持续时间】



- 凡例**
- 水灾时的避难所
 - 避难所入口
 - 垂直避难场所
 - 区政府、地域活动中心
 - 消防署、消防办事处
 - 公安局、派出所
 - 雨量计
 - 水位计
 - 河流相机
 - 区界
 - 丁目界
 - (标高:6.8m) 标高值

关于洪水灾害地图(淹水持续时间)
 本地图以东京都制作的淹水风险区域图为基础,显示了神田川因大雨而泛滥时达到50cm以上的淹水深度持续时间。虽然可能发生淹水灾害的区域及其程度已根据最大降雨预计(24小时总雨量690mm、每小时最大雨量153mm)进行了模拟,但仍有可能因降雨形式、土地形态的变化等而发生变化。因此,请注意大雨不会经常造成本地图所示的洪涝灾害。

