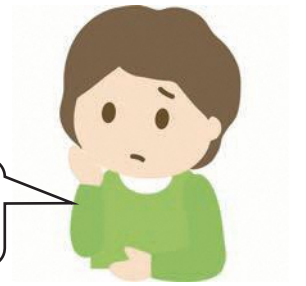




困ったなあ・・・



話を聞いてほしいわ・・・

富坂地区にお住まいで悩みやお困りごとがある方に対して、関係機関と連携してサポートを行います。

それが「**文京区富坂生活あんしん拠点**」です。

○障害のある方やご家族のご相談を受けて、適切な支援を行います。

〔相談例〕 家族と上手くいかない。ひとりぼっちで心細い。
親が亡くなった後、将来が不安。
近所付き合いで悩んでいる。
近所で長期間見かけなくなった人がいて気になっている。
住む所が見つからない。



まずは、**03-5810-1530** にお電話ください。
メールやFAX、お越しいただいでのご相談もお受けしています。
拠点にはサロンスペースもあります。ご相談に限らず、お気軽にご利用ください。（所在地などは裏面にあります）



適切な支援につなげて
もらうことができた

家から近い場所で
相談ができて安心



「文京区富坂生活あんしん拠点」は、
文京区富坂地区地域生活支援拠点の愛称です。

「文京区富坂生活あんしん拠点」は、 障害のある方が住みやすい地域づくりに努めます。

「文京区富坂生活あんしん拠点」は、障害のある方が住み慣れた地域で生活を続けるために、障害のある方やご家族の生活を地域全体で支える、サービス提供体制を構築することを目指す機関です。
拠点の地域連携調整員（コーディネーター）は、次のことを行います。

- ①障害のある方及びそのご家族のご相談に応じて、障害者基幹相談支援センター・障害福祉サービス事業所・医療機関・区役所などをつなぐ仕事をします。
- ②地域の方々に障害や病気についての理解を促進し、障害のある方が気軽に立ち寄れる場所や住居の確保などに努めます。

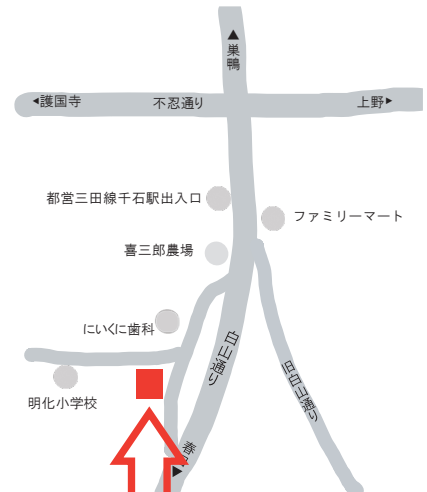
この事業は、文京区が社会福祉法人等に委託して実施しております。

【文京区の4圏域】



●順次、各圏域において地域生活支援拠点の整備を行うこととしており、令和3年度から富坂地区拠点の運営を開始しています。

富坂地区



後楽1～2丁目、春日1丁目、春日2丁目1～7・9～26、小石川1～4丁目、5丁目1～4・8～17・20～41、白山1丁目1・2・5～8・11～14・16～22・30～37、白山2～5丁目、千石1～4丁目、水道1丁目1・2・11・12、小日向4丁目1～2、大塚3丁目31～44、大塚4丁目1・2(6～14)・3(5～11)・4(1～3)、西片1丁目19、本駒込2丁目9(7～17)・10～11・29、本駒込6丁目1～12

文京区富坂生活あんしん拠点(文京区富坂地区地域生活支援拠点)

開所日: 月～金曜日(土曜、日曜、祝日、年末年始は休業)

開所時間: 午前10時～午後5時30分

所在地: 文京区千石1丁目15番5号 千石文化苑ビル101号

TEL: 03-5810-1530 FAX: 03-6912-1228

メールアドレス: tomisaka@kyoten-bunkyo.jp