

第2章 区道の現状

1 主要施設等の分布状況

公共施設及び駅やバス停等の公共交通の立地によって、道路環境や利用度等が異なることが想定される。また、これらの施設を利用する人々が安心・安全に通行できる道路環境を整備しなければならない。ことから、区内における主要施設等の分布状況を整理した。

1) 教育施設

(1) 保育園・幼稚園

区立保育園が 20 園、私立保育園が 5 園、区立幼稚園 10 園、国立・私立幼稚園が 18 園立地している。

表 2-1 保育園一覧 (1/2)

	地区	番号	施設名	所在地
区立 保 育 園	C	N01	藍染保育園	根津 2-34-15
	O	N02	さしがや保育園	白山 2-32-6
	M	N03	千石西保育園	千石 3-15-15
	G	N04	本駒込西保育園	本駒込 2-9-16
	U	N05	青柳保育園	関口 3-2-5
	C	N06	しおみ保育園	千駄木 2-27-8
	P	N07	久堅保育園	小石川 5-27-7
	A	N08	本駒込南保育園	本駒込 3-11-14
	R	N09	大塚保育園	大塚 6-22-19
	S	N10	水道保育園	水道 1-3-26
	L	N11	本郷保育園	本郷 1-28-12
	I	N12	向丘保育園	向丘 1-3-11
	S	N13	こひなた保育園	小日向 1-21-1
	O	N14	千石保育園	千石 1-4-6
	A	N15	本駒込保育園	本駒込 5-63-2
	V	N16	目白台保育園	目白台 1-5-1
	B	N17	駒込保育園	千駄木 3-19-17
	G	N18	かごまち保育園	本駒込 2-29-6
	C	N19	根津保育園	根津 1-15-12
	O	N20	柳町保育園	小石川 1-23-6

表 2-1 保育園一覧 (2/2)

	地区	番号	施設名	所在地
私立 保育園	K	N51	慈愛会保育園	本郷 6-12-5
	D	N52	たんぼぼ保育園	本郷 7-3-1
	E	N53	たんぼぼ保育園分園	本郷 3-10-18
	C	N54	どんぐり保育園	千駄木 2-48-4
	O	N55	キッズソフィア・白山保育園	白山 4-36-13

表 2-2 幼稚園一覧 (1/2)

	地区	番号	施設名	所在地
区立 幼稚園	J	K01	第一幼稚園	西片 2-17-6
	O	K02	柳町幼稚園	小石川 1-23-6
	O	K03	明化幼稚園	千石 1-13-9
	R	K04	青柳幼稚園	大塚 5-40-18
	C	K05	根津幼稚園	根津 1-14-2
	S	K06	小日向台町幼稚園	小日向 2-2-2
	A	K07	本駒込幼稚園	本駒込 4-35-15
	B	K08	千駄木幼稚園	千駄木 5-43-3
	T	K09	後楽幼稚園	後楽 1-7-7
	E	K10	湯島幼稚園	本郷 3-10-18
国立・ 私立 幼稚園	Q	K51	福寿幼稚園	小石川 3-2-23
	Q	K52	明照幼稚園	小石川 4-12-8
	O	K53	愛星幼稚園	白山 2-37-3
	O	K54	彰栄幼稚園	白山 4-14-15
	O	K55	諸聖徒幼稚園	千石 2-18-4
	S	K56	大日坂幼稚園	小日向 2-17-7
	S	K57	貞静幼稚園	大塚 1-2-10
	R	K58	音羽幼稚園	大塚 5-40-1
	U	K59	聖園幼稚園	関口 3-16-15
	V	K60	日本女子大学附属豊明幼稚園	目白台 1-18-14
	U	K61	同仁美登里幼稚園	目白台 3-10-9
	L	K62	弓町本郷幼稚園	本郷 2-35-14
	E	K63	中央会堂幼稚園	本郷 3-37-9
	C	K64	文京学院大学文京幼稚園	向丘 2-4-1
	G	K65	京北幼稚園	本駒込 2-13-5

表 2-2 幼稚園一覧 (2/2)

	地区	番号	施設名	所在地
幼稚園 国立・私立	F	K66	大和郷幼稚園	本駒込 6-9-7
	Q	K91	東京学芸大学教育学部附属幼稚園竹早園舎	小石川 4-2-1
	S	K92	お茶の水女子大学附属幼稚園	大塚 2-1-1

(2) 小学校

区立小学校が 20 校、国立・私立小学校が 4 校立地している。

表 2-3 小学校一覧

	地区	番号	施設名	所在地
区立 小学校	Q	E01	礒川小学校	小石川 2-13-2
	O	E02	柳町小学校	小石川 1-23-16
	O	E03	指ヶ谷小学校	白山 2-28-4
	O	E04	林町小学校	千石 2-36-3
	O	E05	明化小学校	千石 1-13-9
	R	E06	青柳小学校	大塚 5-40-18
	V	E07	関口台町小学校	関口 2-6-1
	S	E08	小日向台町小学校	小日向 2-3-8
	S	E09	金富小学校	春日 2-6-15
	P	E10	窪町小学校	大塚 3-2-3
	N	E11	大塚小学校	大塚 4-1-7
	E	E12	湯島小学校	湯島 2-28-14
	J	E13	誠之小学校	西片 2-14-6
	C	E14	根津小学校	根津 1-14-3
	B	E15	千駄木小学校	千駄木 5-44-2
	C	E16	汐見小学校	千駄木 2-19-23
	G	E17	昭和小学校	本駒込 2-28-31
	B	E18	駒本小学校	向丘 2-37-5
	G	E19	駕籠町小学校	本駒込 2-29-6
	K	E20	本郷小学校	本郷 4-5-15
国立・私立 小学校	Q	E91	東京学芸大学附属竹早小学校	小石川 4-2-1
	P	E92	筑波大学附属小学校	大塚 3-29-1
	S	E93	お茶の水女子大学附属小学校	大塚 2-1-1
	V	E51	日本女子大学附属豊明小学校	目白台 1-16-7

(3) 中学校

区立中学校が 11 校、国・公立、私立中学校が 17 校立地している。

表 2-4 中学校一覧

	地区	番号	施設名	所在地
区立 中学校	P	J01	第一中学校	小石川 5-8-9
	T	J02	第三中学校	春日 1-9-31
	S	J03	第五中学校	小日向 2-16-15
	I	J04	第六中学校	向丘 1-2-15
	S	J05	第七中学校	大塚 2-2-2
	C	J06	第八中学校	千駄木 2-19-22
	A	J07	第九中学校	本駒込 3-28-9
	O	J08	第十中学校	千石 2-40-17
	B	J09	文林中学校	千駄木 5-25-10
	S	J10	茗台中学校	春日 2-9-5
	L	J11	本郷台中学校	本郷 2-38-23
国・公立、 私立 中学校	Q	J91	東京学芸大学附属竹早中学校	小石川 4-2-1
	S	J92	お茶の水女子大学附属中学校	大塚 2-1-1
	S	J93	筑波大学附属中学校	大塚 1-9-1
	Q	J51	淑徳学園中学校	小石川 3-14-3
	H	J52	京華中学校	白山 5-6-6
	H	J53	京華女子中学校	白山 5-13-5
	H	J54	京北中学校	白山 5-28-25
	S	J55	貞静学園中学校	大塚 1-2-10
	S	J56	跡見学園中学校	大塚 1-5-9
	N	J57	東邦音楽大学附属東邦中学校	大塚 4-46-9
	R	J58	日本大学豊山中学校	大塚 5-40-10
	U	J59	獨協中学校	関口 3-8-1
	L	J60	桜蔭学園中学校	本郷 1-5-25
	C	J61	郁文館中学校	向丘 2-19-1
B	J62	駒込学園中学校	千駄木 5-6-25	
F	J63	文京学院大学女子中学校	本駒込 6-18-3	
G	J64	都立小石川中等教育学校	本駒込 2-29-29	

(4) 高等学校

国・公立、私立高等学校が 28 校立地している。

表 2-5 高等学校一覧

	地区	番号	施設名	所在地
国・公立、 私立高等学校	G	H01	都立小石川高等学校	本駒込 2-29-29
	L	H02	都立工芸高等学校	本郷 1-3-9
	Q	H03	都立竹早高等学校	小石川 4-2-1
	I	H04	都立向丘高等学校	向丘 1-11-18
	S	H91	お茶の水女子大学附属高等学校	大塚 2-1-1
	S	H92	筑波大学附属高等学校	大塚 1-9-1
	Q	H51	淑徳学園高等学校	小石川 3-14-3
	H	H52	京華高等学校	白山 5-6-6
	H	H53	京華商業高等学校	白山 5-6-6
	H	H54	京華女子高等学校	白山 5-13-5
	H	H55	京北高等学校	白山 5-28-25
	H	H56	京北学園白山高等学校	白山 5-28-25
	S	H57	貞静学園高等学校	大塚 1-2-10
	S	H58	跡見学園高等学校	大塚 1-5-9
	N	H59	東邦音楽大学附属東邦高等学校	大塚 4-46-9
	R	H60	日本大学豊山高等学校	大塚 5-40-10
	U	H61	獨協高等学校	関口 3-8-1
	L	H62	桜蔭学園高等学校	本郷 1-5-25
	C	H63	郁文館高等学校	向丘 2-19-1
	C	H64	郁文館グローバル高等学校	向丘 2-19-1
	B	H65	駒込学園高等学校	千駄木 5-6-25
	F	H66	文京女子大学女子高等学校	本駒込 6-18-3
	U	H67	東京音楽大学附属高等学校	関口 3-12-1
	G	H68	東京経営短大村田女子高等学校	本駒込 2-29-1
	M	H69	東洋女子高等学校	千石 3-29-8
	L	H70	錦秋学園	本郷 1-35-28
	L	H71	昭和第一高等学校	本郷 1-2-15
	T	H72	中央大学高等学校	春日 1-13-27

(5) 大学・特別支援学校

国立大学が4校、私立大学が11校、特別支援学校が3校立地している。

表 2-6 大学・特別支援学校一覧

	地区	番号	施設名	所在地
国立大学	C・D	U01	東京大学	本郷 7-3-1
	P	U02	筑波大学	大塚 1-9-1
	S	U03	お茶の水女子大学	大塚 2-1-1
	L	U04	東京医科歯科大学	湯島 1-5-45
私立大学	S	U05	跡見学園女子大学	大塚 1-5-2
	L	U06	順天堂大学 医学部	本郷 2-1-1
	S	U07	拓殖大学	小日向 3-4-14
	T	U08	中央大学 理工学部	春日 1-13-27
	P	U09	放送大学学東京文京学習センター	大塚 3-29-1
	N	U10	東邦音楽短期大学	大塚 4-46-9
	L	U11	東洋学園大学・東洋女子短大	本郷 1-26-3
	H・O	U12	東洋大学	白山 5-28-20 白山 2-36-5
	U	U13	日本女子大学	目白台 2-8-1
	C	U14	日本医科大学	千駄木 1-1-5
	I	U15	文京学院大学・文京学院短期大学	向丘 1-19-1
特別支援学校	T	S01	筑波大学附属大塚特別支援学校	春日 1-5-5
	U	S02	筑波大学附属視覚特別支援学校	目白台 3-27-6
	T	S03	東京都立文京盲学校	後楽 1-7-6

2) 病院・福祉施設

(1) 病院

病床数 30 以上の病院が 11 施設立地している。

表 2-7 病院一覧

	地区	番号	施設名	住所	病床数
病院	S	P01	星合産婦人科病院	水道 2-9-9	31
	N	P02	東京健生病院	大塚 4-3-8	165
	N	P03	小石川東京病院	大塚 4-45-16	111
	L	P04	順天堂大学医学部附属順天堂医院	本郷 3-1-3	1,020
	K	P05	慈愛病院	本郷 6-12-5	47
	D	P06	東京大学医学部附属病院	本郷 7-3-1	1,193
	L	P07	東京医科歯科大学歯学部附属病院	湯島 1-5-45	60
	L	P08	東京医科歯科大学医学部附属病院	湯島 1-5-45	800
	E	P09	小平記念東京日立病院	湯島 3-5-7	126
	C	P10	日本医科大学付属病院	千駄木 1-1-5	1,164
	A	P11	東京都立駒込病院	本駒込 3-18-22	906

(2) 福祉施設

定員 50 以上の福祉施設が 8 施設立地している。

表 2-8 福祉施設一覧

	地区	番号	施設名	住所	定員等
福祉施設	N	P51	特別養護老人ホーム 大塚みどりの郷	大塚 4-50-1	60
	O	P52	介護老人保健施設 ひかわした	千石 2-1-6	89
	K	P53	財団法人慈愛病院	本郷 6-12-5	50
	D	P54	龍岡介護老人保健施設	湯島 4-9-8	100
	E	P55	特別養護老人ホーム ゆしまの郷	湯島 3-29-10	100
	N	P56	特別養護老人ホーム くすのきの郷	大塚 4-18-1	100
	H	P57	特別養護老人ホーム 白山の郷	白山 5-16-3	59
	B	P58	特別養護老人ホーム 千駄木の郷	千駄木 5-19-2	100

3) 公園

区立公園が 42 箇所、区立児童遊園が 67 箇所立地している。

表 2-9 公園 (1/2)

	地区	名称	住所	地区	名称	住所
区立公園	A	駒込公園	本駒込 3-18	A	神明公園	本駒込 4-13
	A	動坂公園	本駒込 4-18	A	神明都電車庫跡公園	本駒込 4-35
	A	富士前公園	本駒込 5-17	A	神明北公園	本駒込 5-67
	B	須藤公園	千駄木 3-4	B	駒込林町公園	千駄木 3-15
	B	団子坂上広場	千駄木 5-4	B	千駄木公園	千駄木 5-43
	D	切通公園	湯島 4-6	E	春木町公園	本郷 3-43
	E	新花公園	湯島 2-31	F	六義公園	本駒込 6-16
	G	駕籠町公園	本駒込 2-10	H	白山公園	白山 5-31
	J	西片公園	西片 2-3	K	清和公園	本郷 4-22
	L	元町公園	本郷 1-1	L	本郷給水所公苑	本郷 2-7
	L	お茶の水公園	湯島 1-4	M	文京宮下公園	千石 4-23
	N	大塚公園	大塚 4-49	O	はつね広場	小石川 1-9
	O	千石公園	千石 1-4	O	千石緑地	千石 1-6
	P	竹早公園	小石川 5-9	P	久堅公園	小石川 5-27
	P	大塚仲町公園	大塚 3-12	P	大塚窪町公園	大塚 3-26
	P	教育の森公園	大塚 3-29	P	窪町東公園	大塚 3-30
	Q	小石川三丁目緑地	小石川 3-22・24	R	大塚坂下町公園	大塚 6-10
	S	小日向公園	小日向 1-11	S	新大塚公園	大塚 1-8
	T	礪川公園	春日 1-15	T	後楽公園	後楽 1-6
U	関口台公園	関口 3-11	U	関口三丁目公園	関口 3-2	
V	江戸川公園	関口 2-1	V	新江戸川公園	目白台 1-1	
公都園立	F	六義園	本駒込 6-16	O	小石川植物園	白山 3-7
	P	占春園	大塚 3-29	T	小石川後楽園	後楽 1-6
区立児童遊園	A	本駒込三丁目児童遊園	本駒込 3-11	A	本駒込児童遊園	本駒込 3-22
	B	大観音児童遊園	向丘 2-38	B	千駄木三丁目第2児童遊園	千駄木 3-12
	B	千駄木三丁目児童遊園	千駄木 3-42	B	千駄木児童遊園	千駄木 5-17
	C	向丘二丁目児童遊園	向丘 2-12	C	根津一丁目児童遊園	根津 1-15
	C	八重垣第1児童遊園	根津 1-17	C	根津二丁目児童遊園	根津 2-22
	C	汐見児童遊園	千駄木 2-19	C	千駄木二丁目児童遊園	千駄木 2-38
	D	弥生児童遊園	弥生 2-9	D	根津二丁目第2児童遊園	根津 2-13
E	清水坂上児童遊園	湯島 3-2	E	湯島三丁目児童遊園	湯島 3-26	

表 2-9 公園 (2/2)

	地区	名称	住所	地区	名称	住所
区立 児童遊園	G	竜光寺児童遊園	本駒込 1-5	G	本駒込一丁目第2児童遊園	本駒込 1-16
	G	本駒込一丁目児童遊園	本駒込 1-18	G	本駒込二丁目児童遊園	本駒込 2-9
	G	本駒込二丁目第2児童遊園	本駒込 2-12	H	白山五丁目児童遊園	白山 5-12
	H	白山五丁目第2児童遊園	白山 5-35	I	向丘一丁目児童遊園	西片 1-10
	J	丸山福山児童遊園	西片 1-20	J	西片二丁目児童遊園	西片 2-19
	J	白山一丁目児童遊園	白山 1-29	J	白山一丁目第2児童遊園	白山 1-27
	K	真砂児童遊園	本郷 4-8	K	本郷四丁目児童遊園	本郷 4-28
	K	台町児童遊園	本郷 5-13	K	台町第2児童遊園	本郷 5-18
	K	本郷五丁目児童遊園	本郷 5-22	K	森川町児童遊園	本郷 6-10
	L	春日園児童遊園	本郷 1-33	M	氷川下児童遊園	千石 3-5
	M	西原町児童遊園	千石 4-34	M	千石四丁目児童遊園	千石 4-40
	O	小石川一丁目児童遊園目	小石川 1-24	O	白山二丁目児童遊園	白山 2-7
	O	白山二丁目第2児童遊園	白山 2-25	O	白山三丁目児童遊園	白山 3-6
	O	白山四丁目第2児童遊園	白山 4-4	O	白山四丁目児童遊園	白山 4-37
	O	林町児童遊園	千石 1-6	O	千石一丁目児童遊園	千石 1-24
	Q	井上児童遊園	小石川 3-20	Q	八千代町児童遊園	小石川 3-30
	Q	小石川四丁目	小石川 4-12	R	ポポ一広場	大塚 5-13
	R	大塚五丁目児童遊園	大塚 5-16	R	えのき広場	大塚 6-19
	R	大塚児童遊園	大塚 6-22	R	ひょうたん広場	大塚 6-33
	S	春日二丁目児童遊園	春日 2-11	S	水道一丁目児童遊園	水道 1-6
	S	水道二丁目児童遊園	水道 2-9	S	茗荷谷児童遊園	小日向 1-19
	S	小日向台町児童遊園	小日向 2-8	S	小日向児童遊園	小日向 2-9
	S	小日向二丁目児童遊園	小日向 2-23	S	関口一丁目児童遊園	関口 1-9
T	春日一丁目児童遊園	春日 1-9	U	音羽児童遊園	音羽 1-19	
V	新江戸川	目白台 1-1	U	目白台児童遊園	目白台 3-13	
U	目白台三丁目児童遊園	目白台 3-15				

区立小・中学校と通学路等



凡例

- 対象路線
- E00 区立小学校
- J00 区立中学校
- - - 通学路
- スクールゾーン

公共施設の立地状況



凡例

- 対象路線
- ◆ N00 保育園
- ◆ K00 幼稚園
- E00 区立小学校
- E50 私立小学校
- J00 区立中学校
- J50 国・私立中学校
- ▲ H00 高等学校
- ▲ S00 特別支援学校
- U00 大学
- 公園
- ◆ P00 病院
- ◆ F00 福祉施設

4) 旅客施設（駅、バス停）

(1) 地下鉄駅

東京メトロ千代田線、丸の内線、有楽町線、南北線、都営地下鉄三田線、大江戸線の6路線が通っており、17駅立地している。

表 2-10 地下鉄駅一覧

	地区	路線	駅名
地下鉄駅	B	東京メトロ千代田線	千駄木
	C・I	東京メトロ南北線	東大前
	D	東京メトロ千代田線	根津
	E	東京メトロ千代田線	湯島
	D・E・K・L	東京メトロ丸の内線・都営地下鉄大江戸線	本郷三丁目
	L	東京メトロ丸の内線	御茶ノ水
	L・T	都営地下鉄三田線	水道橋
	A・B・G	東京メトロ南北線	本駒込
	G・O	都営地下鉄三田線	千石
	H・J	都営地下鉄三田線	白山
	K・O・Q	都営地下鉄三田線・都営地下鉄大江戸線	春日
	O・T	東京メトロ南北線・東京メトロ丸の内線	後樂園
	N	東京メトロ丸の内線	新大塚
	S	東京メトロ丸の内線	茗荷谷
	S・V	東京メトロ有楽町線	江戸川橋
S・U	東京メトロ有楽町線	護国寺	
T	都営地下鉄大江戸線	飯田橋	

(2) バス停

都営バス、コミュニティバス（Bーぐる）が走っており、路線上にバス停が設置されている。都営バスは、国道・都道の幹線道路を運行しているが、コミュニティバスについては、幅員8m程度の主要な生活道路も運行している。

公共交通



凡例

- 対象区道
- バス停
- 地下鉄駅

2 道路状況

対象路線（p46 参照）の特性を把握するため、道路状況を整理した。

1) 平均幅員

対象路線において、平均幅員 6m未満の路線が 77 本（33%）、平均幅員 6m 以上 8m未満の路線が 124 本（52%）、平均幅員 8m以上 12m未満の路線が 35 本（15%）となっていた。

地区別に見ると、地区内の対象路線のうち、平均幅員 6m未満の路線の占める割合が 50%以上の地区は、C、G、I、O、R、Uの 6 地区あり、30%以上 50%未満の地区は、B、J、P、Sの 4 地区あった。これらの地区は、生活道路が中心の地区であり、歩道の設置も難しいことから、自動車の速度抑制等の整備や交通規制の見直し等についての検討が必要である。

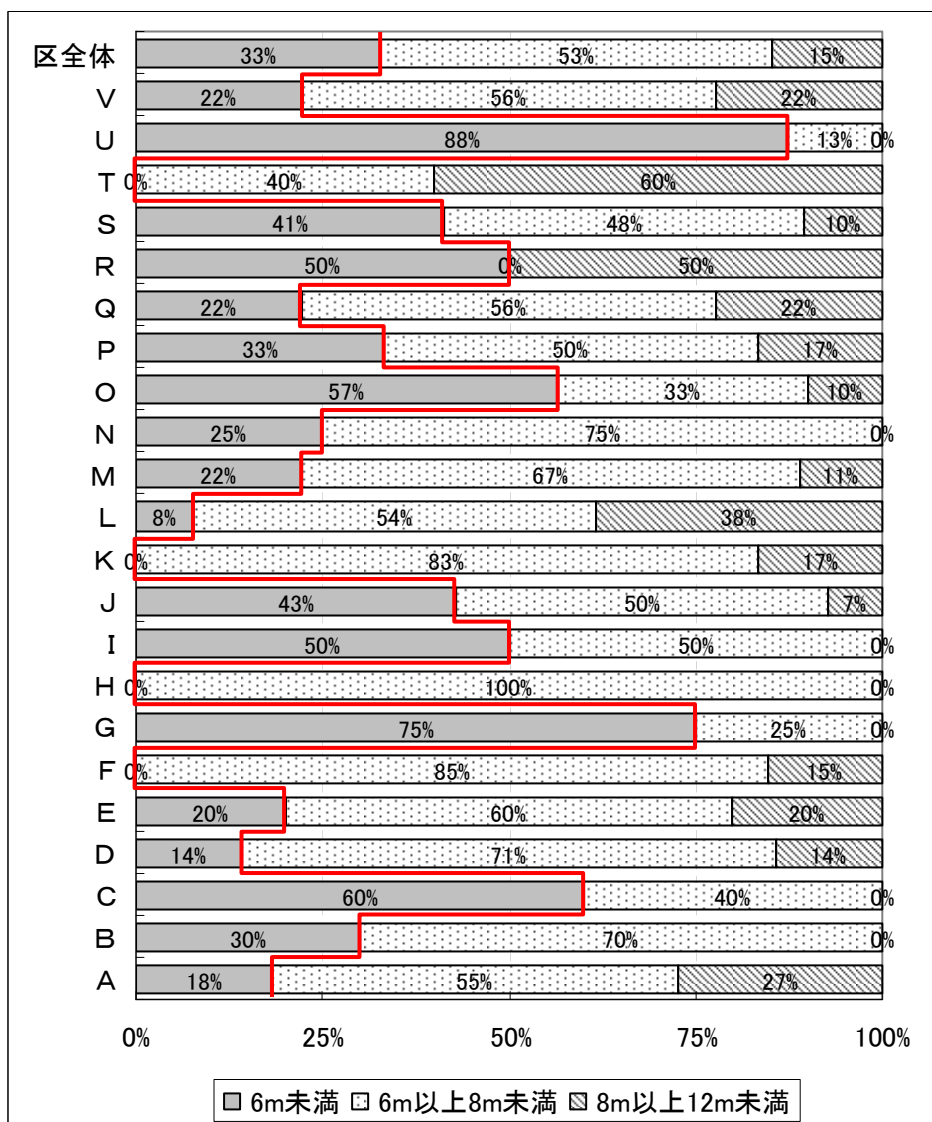


図 2-1 地区別の平均幅員構成

2) 歩道整備率

歩道整備率は、歩道延長÷道路延長により算出した。

対象路線の歩道整備率は、「歩道未整備」が44.5%で最も多く、次いで「両側8割以上」の15.7%、「片側8割以上」の14.0%、「片側5割未満」の12.7%の順となっている。

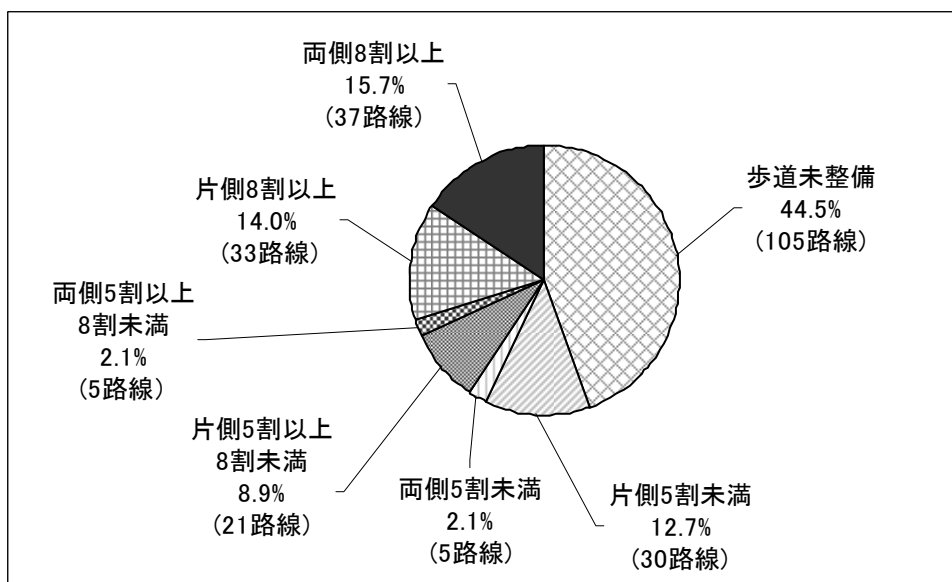


図 2-2 歩道整備率

道路幅員と歩道整備率の関係を見ると、平均幅員 8m以上 12m未満及び平均幅員 6m 以上 8m未満で歩道の整備率が低い路線については、歩道整備の必要性が高い路線であり、歩道整備による安全対策が可能な路線と考えられる。

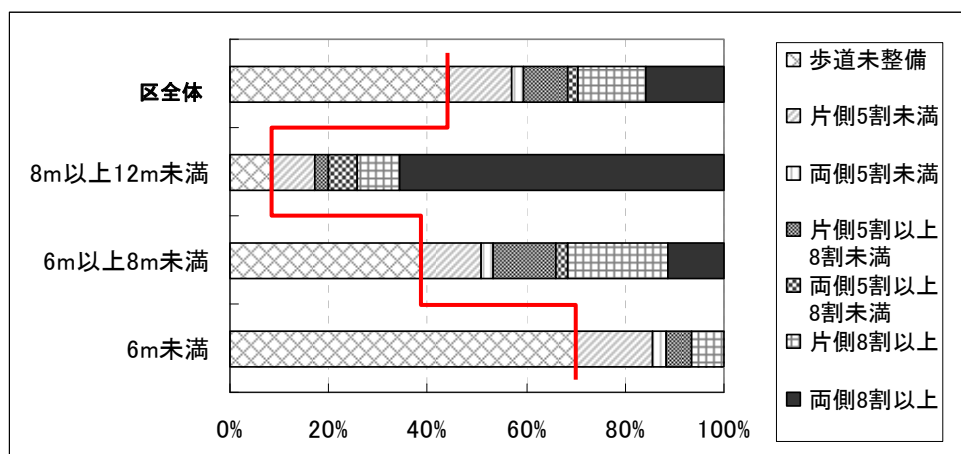


図 2-3 道路幅員と歩道整備率の関係

地区別で見ると、歩道整備率が低い（歩道未整備、片側5割未満、両側5割未満の合計が6割以上）地区は、B、C、G、H、I、J、O、P、U、Vの10地区であった。

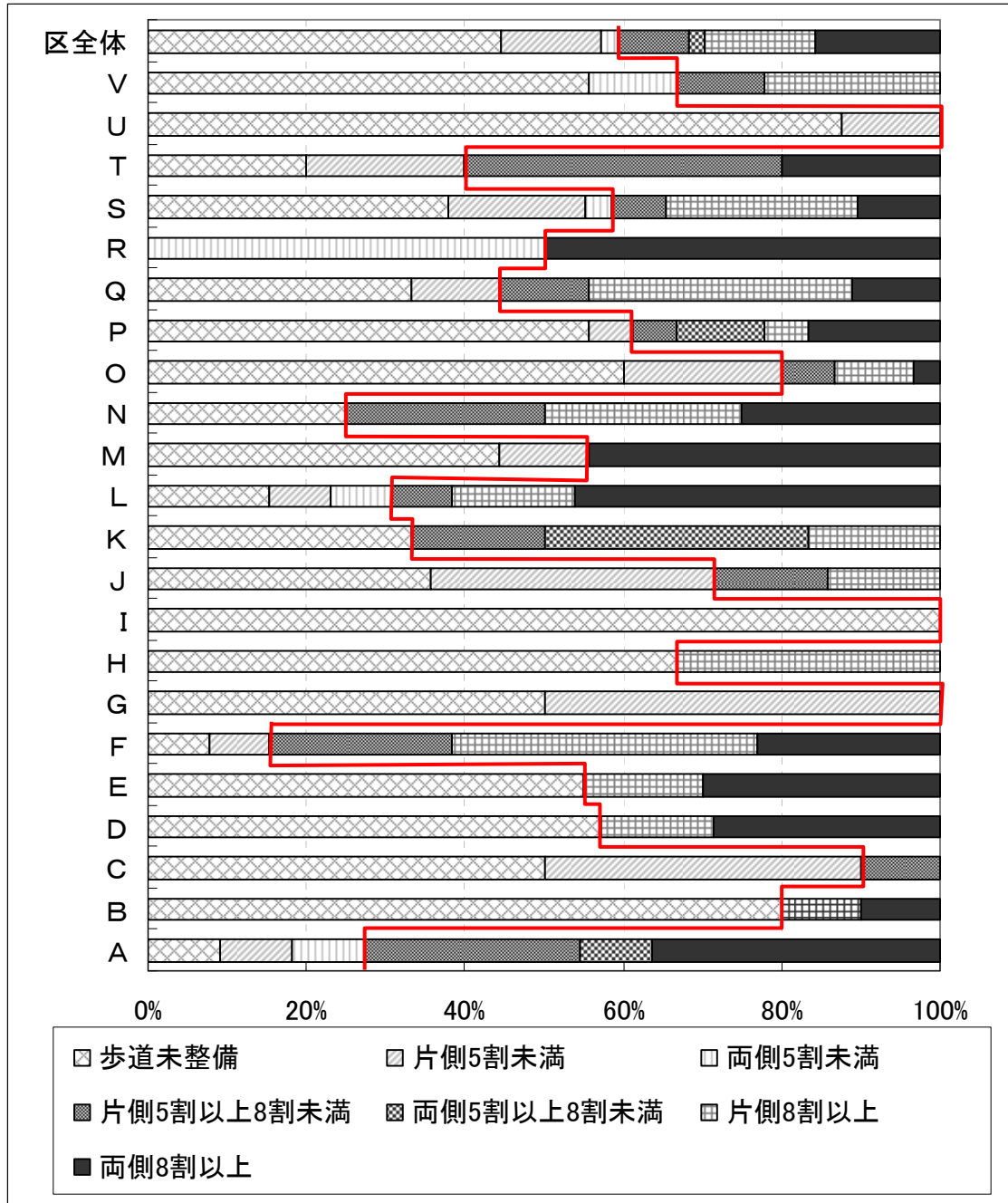


図 2-4 地区別に見た歩道整備率

3) 通学路

区内の区立小学校 20 校には、それぞれ通学路が指定されている。(通学路の位置については、p16 参照)。

利用者は、徒歩による通学が多いことから、通学路として指定されている路線については、交通安全対策の充実が望まれる。

4) バリアフリー化実施状況

区内の歩道設置路線はすべてバリアフリー化の対象路線である。

特に駅周辺の路線については、利用度が高いことから、優先的にバリアフリー化を図る路線として位置付けている。

これらのうちバリアフリー化未整備の区道が 26 路線あり、これらの路線については、交通安全対策に併せてバリアフリー化を進めていくことが必要である。

バリアフリー化実施状況



凡例

- 対象路線
- 都道整備済
- 都道計画
- 区道整備済
- 区道計画

5) 道路ネットワーク（他分野計画等との関係）

(1) 歴史と文化の散歩道

歴史と文化の散歩道には、「駒込サブコース」、「谷中コース」、「池袋コース」、「池袋サブコース①」、「池袋サブコース②」の5コースが設定されている。

表 2-11 歴史と文化の散歩道一覧

地区	コース名	経路の概要
A・B・C・I・J・G・H	駒込サブコース	富士神社から白山駅
A・B・C・I・G・F	谷中コース	湯島天満宮から駒込駅
T・S	池袋コース	お茶の水駅から池袋駅
R・S・U・V	池袋サブコース①	後楽園駅から茗荷谷駅
D・E・J・K・L・O・Q・P・S・R・U	池袋サブコース②	江戸川橋駅から新大塚駅

表 2-12 名所・旧跡等一覧（1/2）

地区	番号	名称
A	w01	駒込名主屋敷
	w02	道坂遺跡
B	w03	半床庵
	w04	高村光太郎旧居跡
	w05	青踏社跡
C	w06	専念寺
	w07	鷗外記念本郷図書館（観潮桜跡）
	w08	夏目漱石旧居跡
	w09	不忍通りふれあい館
D	w10	立原道造記念館
	w11	竹久夢二美術館、弥生美術館
	w12	三菱経済研究所（三菱史料館）
	w13	東大赤門
	w14	東京大学総合研究博物館
	w15	麟祥院
E	w16	おりがみ会館
G	w17	東洋文庫
	w18	駒込土物店跡
K	w20	菊富士ホテル跡
	w21	樋口一葉旧居跡

表 2-12 名所・旧跡等一覧 (2/2)

地区	番号	名称
L	w22	東京本郷皿の美術館
	w23	宝生能楽堂
	w24	東京都水道歴史館
	w25	センチュリーミュージアム
	w26	湯島聖堂
O	w28	礪川浮世絵美術館
P	w19	占春園
Q	w27	極楽水
R	w31	大塚先儒墓所
S	w32	徳川慶喜終焉の地
	w33	鳩山会館
	w34	新渡部稲造旧居跡
	w35	切支丹屋敷跡
	w36	印刷博物館
	w37	永井荷風生育地
T	w29	文京シビックセンター、文京シビックホール
	w30	講道館（柔道資料館、柔道図書館）
	w38	荻の會跡
	w39	日中友好会館
	w40	野球体育博物館
	w41	藤田東湖記念碑
U	w42	オルゴールの小さな博物館
	w43	大町桂月宅跡
	w44	窪田空穂旧宅
	w45	成瀬記念講堂
	w46	東京カテドラル聖マリア大聖堂
V	w47	椿山荘
	w48	関口芭蕉庵
	w49	蕉雨園
	w50	永青文庫
	w51	講談社野間記念館

(2) サイクリングコース

サイクリングコースは、区内全体を巡る「丸ごと文京区コース」、「キャンパス巡回コース」と、特定のテーマに沿って名所等を巡る「オアシス散歩コース」、「都心ぶらぶらコース」、「下町情緒堪能コース」、「庭園堪能コース」の6コースが設定されている。

表 2-13 サイクリングコース一覧

地区	コース名
A・B・C・D・E・F・G・I・K・L・M・O・P・Q・S・T・U・V	丸ごと文京区コース
C・D・E・G・H・I・K・L・O・P・Q・S・T・U・V	キャンパス巡礼コース
L・T	オアシス散歩コース
E・L・T	都心ぶらぶらコース
B・C・D・E・I・J・K・L・O・T	下町情緒堪能コース
F・G・M・O・P・Q・S・T	庭園堪能コース

(3) 商店街

区内には、商店会が66団体ある。

表 2-14 商店会一覧 (1/2)

地区	番号	商店会名	地区	番号	商店会名
K	1	赤門前商興会	D・E	17	白梅商店会
S	2	江戸川橋共栄会	N・R	18	新大塚駅前商店会
O・Q	3	エンマ商盛会	A	19	神明町商盛会
C・I	4	追分通り三面大黒天商栄会	O・P	20	千川通り商店会
B・C	5	大観音通り商栄会	O・Q	21	千川通りミツワ商店会
R	6	大塚坂下町親交会	M	22	千石本町通り商店会
M	7	大鳥商店会	B	23	千三中部平和会
K・O	8	春日駅通り商店会	C	24	千駄木二丁目商店街振興組合
K	9	菊坂ロード	B	25	団子坂下共栄会
R	10	共盛会	B・C	26	団子坂下三和会
E	11	金花商店振興会	S	27	地藏通り商店街振興組合
K	12	文の郷商店街振興組合	Q・S・T	28	伝通院前通り三盛会
H	13	京華通り商店会	T	29	東京ドームシティ ラクーアテナント会
Q	14	小石川すずらん通り商店会	I・J	30	東大農学部前通り商睦会
T	15	後楽共栄会	K	31	東大前商店会
S	16	小桜商店会	G・H	32	東洋大前通り商店会

表 2-14 商店会一覧 (2/2)

地区	番号	商店会名	地区	番号	商店会名
B	33	道灌山下平和会	C	50	坊っちゃん商栄会
A・B	34	動坂上通り商店会	K・L	51	眞弓商店会
B	35	動坂商栄会	K	52	宮前通り商栄会
A	36	動坂商店会	P・S	53	茗荷谷五協会
B	37	動坂中央通り商店会	U	54	目白台親和会
C・D	38	根津銀座通り商睦会	T	55	メトロ・エム後樂園商店会
D	39	根津宮永商盛会	C	56	八重垣謝恩会
G・I・J	40	白山上向丘商店街振興組合	O	57	柳町仲通り商店会
J	41	白山下商店会	B	58	よみせ通り商栄会
Q	42	花みずき商店会	T	59	シビックセンター会
M・N・O・P	43	氷川下共栄会	C	60	藍染大通り睦会
Q・S	44	福德会	O・P・Q	61	小石川さくら商盛会
L	45	本郷大横丁通り実業会	L	62	後樂園前商業振興会
E・L	46	本郷二・三丁目商店会	B・C	63	団子坂会
D・K	47	本郷四・五丁目商店会	A・B	64	動坂坂通り商盛会
D・K	48	本郷五丁目実業会	G	65	白山上共栄会
J・K	49	本郷田町商店会	G	66	文京区グリーンコート 商業テナント会

6) 交通規制 (スクールゾーン)

各所轄警察署は、管内にある小学校周辺において、スクールゾーンを指定している。

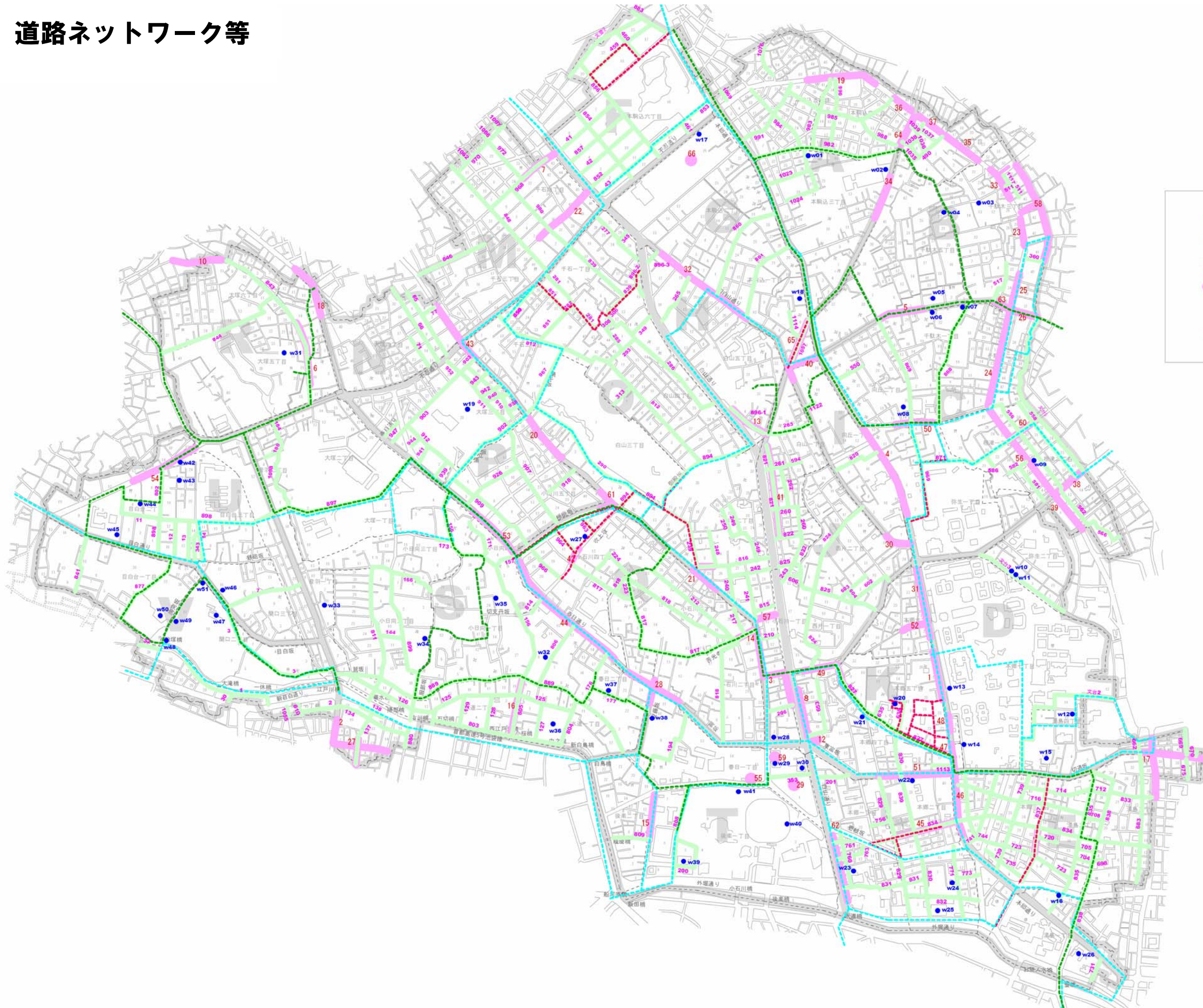
スクールゾーンの位置については、p16 参照。

7) 文の京ロード・サポート

地域と文京区が協働で快適なみちづくりを進めていく「文の京ロード・サポート」の制度により、地域住民や企業などがグループ（サポート組織）をつくり、道路の美化清掃等の地域に密着した活動を継続的に行っている。

ロード・サポートの活動のある路線の位置については、p29 参照。

道路ネットワーク等



凡例

- 対象路線
- - - 歴史と文化の散歩道
- - - サイクリングコース
- 商店会
- w00 名所・旧跡等
- - - ロード・サポート