

教育推進部学務課

文京区立柳町小学校の教室対策について

1 概要

Ⅱ期工事（新校舎北棟建設工事）エリアについては、埋蔵文化財試掘調査の結果、江戸時代の遺物等が発掘され、現在、令和6年5月までの予定で埋蔵文化財本調査を行っている。このことによる改築工事の工期変更と、学区内の児童数の増加及び令和3年4月1日施行の義務教育標準法の改正への対応から、令和7年4月には改築工事開始時の予測を上回る教室数が必要となったため、新たな仮設校舎を建設し、Ⅱ期工事完了までの普通教室等の不足に対応する。

<仮設校舎概要>

鉄骨造地上2階 約950㎡（予定）

普通教室8室、多目的室2室、廊下、トイレ（バリアフリートイレ含む。）等

2 スケジュール（予定）

実施設計 令和6年1月～令和6年9月

建設工事 令和6年10月～令和7年3月

供用開始 令和7年4月

3 現況図及び第二仮設校舎平面図（案）

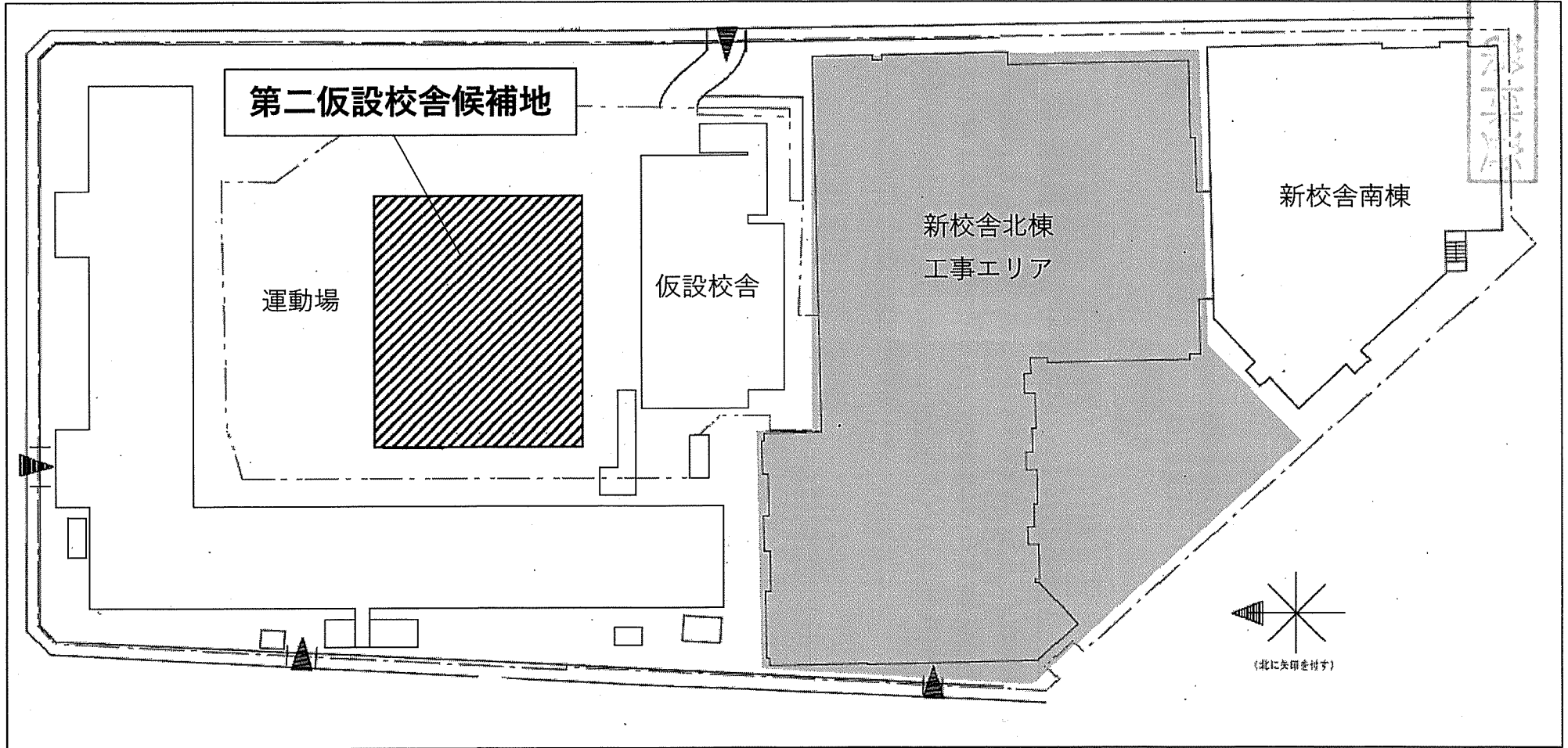
別紙1・2のとおり

4 その他

埋蔵文化財本調査に約7か月を要し、その後に地盤改良工事等が必要となることから、令和7年7月予定だったⅡ期工事（新校舎北棟建設工事）の完了は令和8年7月に、令和8年11月予定だった完全しゅん工は令和9年11月に予定を変更する。

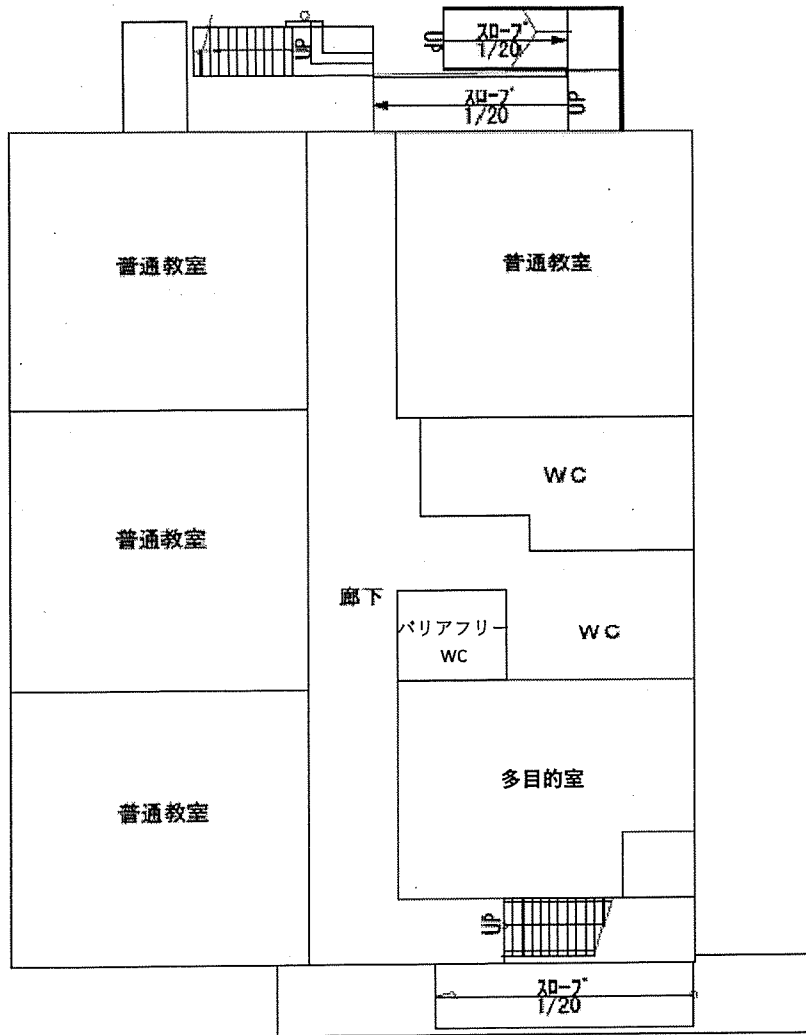
文京区立柳町小学校 現況図

【別紙1】

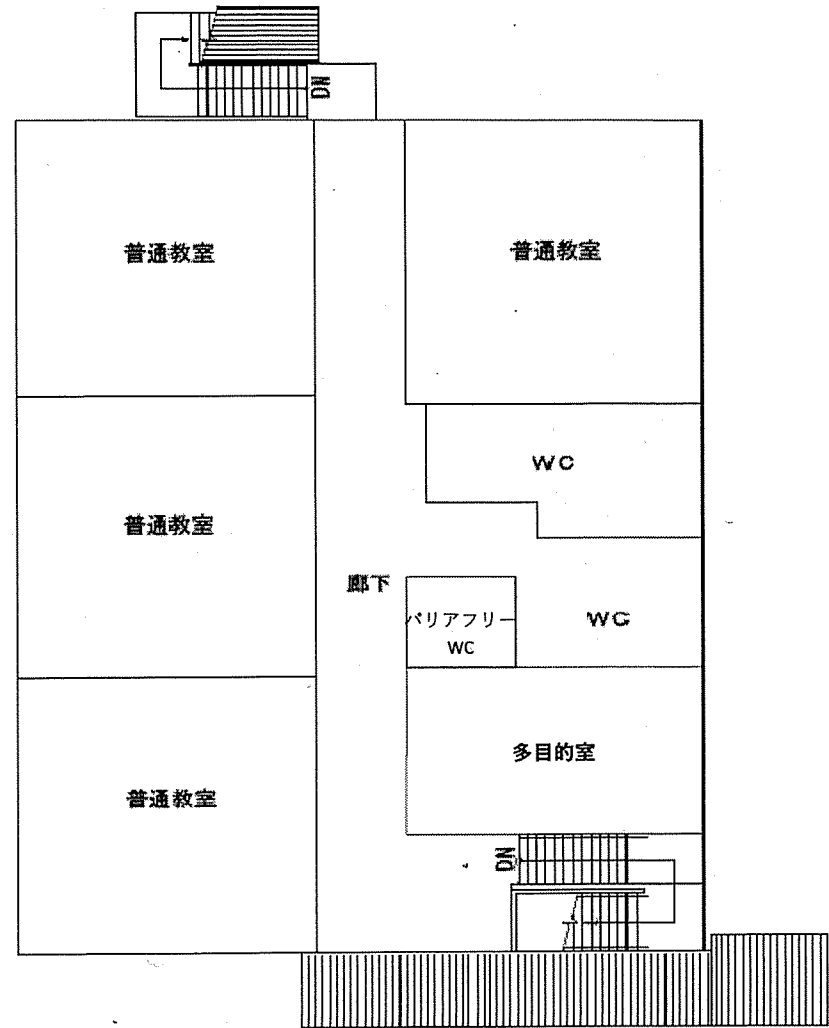


# 第二仮設校舎平面図 (案)

【別紙2】



1階平面図



2階平面図

(参考) 児童数及び学級数の推計

	令和5年度推計							令和5年度推計						
	1年	2年	3年	4年	5年	6年	合計	1年	2年	3年	4年	5年	6年	合計
令和5年度	105	75	93	74	68	74	489	3	3	3	2	2	2	15
令和6年度	90	107	76	94	75	69	511	3	4	3	3	3	2	18
令和7年度	94	90	107	76	94	75	536	3	3	4	3	3	3	19
令和8年度	115	104	100	117	86	104	626	4	3	3	4	3	3	20
令和9年度	110	115	104	100	117	86	632	4	4	3	3	4	3	21
令和10年度	103	110	115	104	100	117	649	3	4	4	3	3	4	21