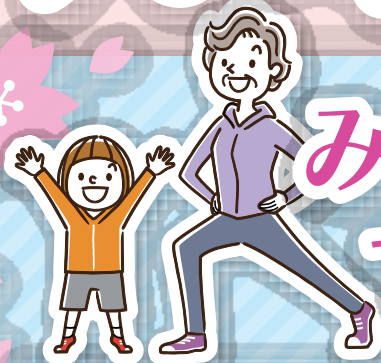
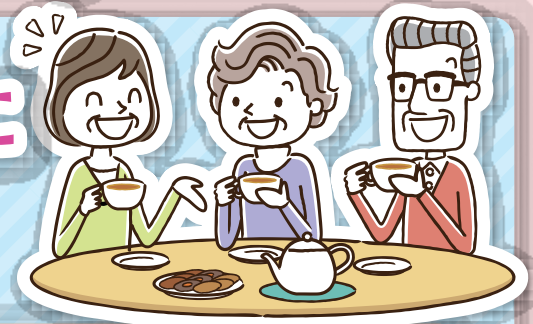


大塚だより

第25号



みんなで地域に
でかけよう!



「かよい〜の」とは?

住民の皆さんによって運営されており、さまざまな場面で助け合い・支え合いの活動を行っています。

「つどい〜の」とは?

地域の皆さんが、誰でも気軽に集える居場所です。

とらいあぐるタイム

場所/だんだんひろば
(大塚6-9-10 大塚診療所3階)
毎週火曜日 午後1時30分~3時

なごみカフェ

場所/だんだんひろば
(大塚6-9-10 大塚診療所3階)
毎週金曜日 午前10時~午後1時

ハイビスカス

場所/アカデミー音羽・
福祉センター江戸川橋
毎週月曜日 午後1時30分~3時

同友会たんぽぽ

場所/音羽地域活動センター
毎週水曜日 午前10時~11時30分

みょうがの会

場所/文京総合福祉センター江戸川橋
毎週水・金曜日 午後2時~3時

まるごと元気! マシン運動教室

筋力アップ体操教室

- かよい〜の
- つどい〜の
- 認知症カフェ
- 短期集中
予防プログラム

あすなる会

場所/作楽会館(大塚2-1-8)
毎週水曜日 午後1時30分~3時30分

まるごと元気! マシン運動教室

ジャパンケアいきいき小日向

まるごと元気! マシン運動教室

筋力アップ体操教室





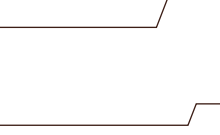

「かよい〜の」、「つどい〜の」に関する問い合わせ

文京区社会福祉協議会 地域福祉推進係
TEL 03(5800)2942 (大塚地区担当:水上・宮野)



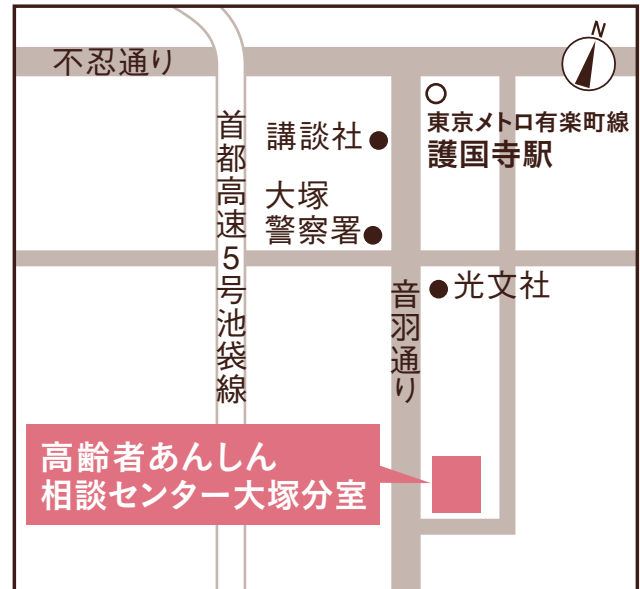
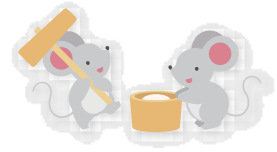
活動報告と今後の予定

活動報告

- 12/8 (日) 大塚上辻町会 「もちつき」 
- 1/25 (土) 認知症講演会 「認知症と匂いの関係」 
- 2/8 (土) 認知症家族交流会 「訪問診療の現場から見た在宅介護」 
- 2/9 (日) 茗荷谷町 「もちつき」 

今後の予定

- 4/19 (日) 家族交流会 「落語で頭を活性化!」
- 5/23 (土) 介護者教室 「座ったままできる健康体操」



高齢者あんしん相談センター大塚

〒112-0012 東京都文京区大塚4-50-1
 TEL 03(3941)9678 FAX 03(3941)9716

営業時間 【月～金】午前9時～午後7時
 【土・日・祝日・12/29～1/3】
 午前9時～午後5時30分

高齢者あんしん相談センター大塚分室

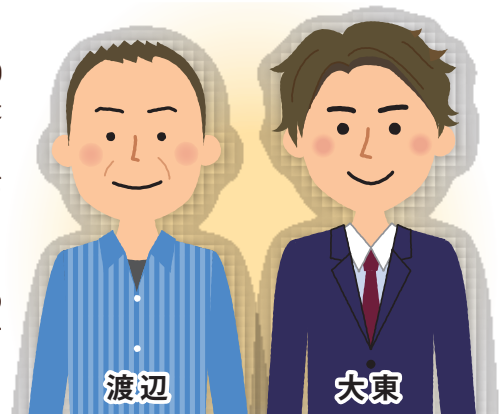
〒112-0013 東京都文京区音羽1-15-12 1階D号
 TEL 03(6304)1093 FAX 03(6304)1094

営業時間 【月～土】午前9時～午後5時30分
 ※祝日・年末年始(12/29～1/3)を除く

編集後記

大塚地域にお住まいの皆さん、地域にご協力いただいている皆さん、いつもお世話になっております! 社会福祉士の渡辺と申します。20年も前になりますが、この地域でホームヘルパーとして自転車で走り回っていました。この街を通じて、たくさんのご縁に助けられながら、地域の皆さんと一緒に「住み慣れた街で暮らし続けられる地域」を考えていきたいと思ひます。どうぞよろしくお願ひいたします。(わ)

はじめまして! 去年から配属となりましたオオヒガシと申します! 元々は老人ホームで介護職として働いていました。介護現場ならではの経験を発揮していけたらと思ひます! 皆さんと共に地域を活性化していくことを目標に日々精進いたしますのでよろしくお願ひします!! (お)



渡辺

大東

