

未利用国有地等の状況について

1 大塚一丁目都営バス大塚支所跡地

(1) これまでの経緯

平成30年12月	都交通局は、借地権者を「学校法人中央大学」と決定
平成31年1月～	建築設計
令和元年12月	建築主（学校法人中央大学）による近隣住民説明会

(2) 施設の概要（公募提案時）

所在地(地番)：文京区大塚一丁目58番33,35、102番1～3
敷地面積：7,255.66 m²
延床面積：約33,000 m²
構造：鉄骨造・一部鉄骨鉄筋コンクリート造
階数：地上8階・地下2階・塔屋1階

(3) 区の賃貸借施設

地域活動センター（図書貸出機能含む）
育成室
保育所
キッズルーム（一時保育）
自転車駐車場

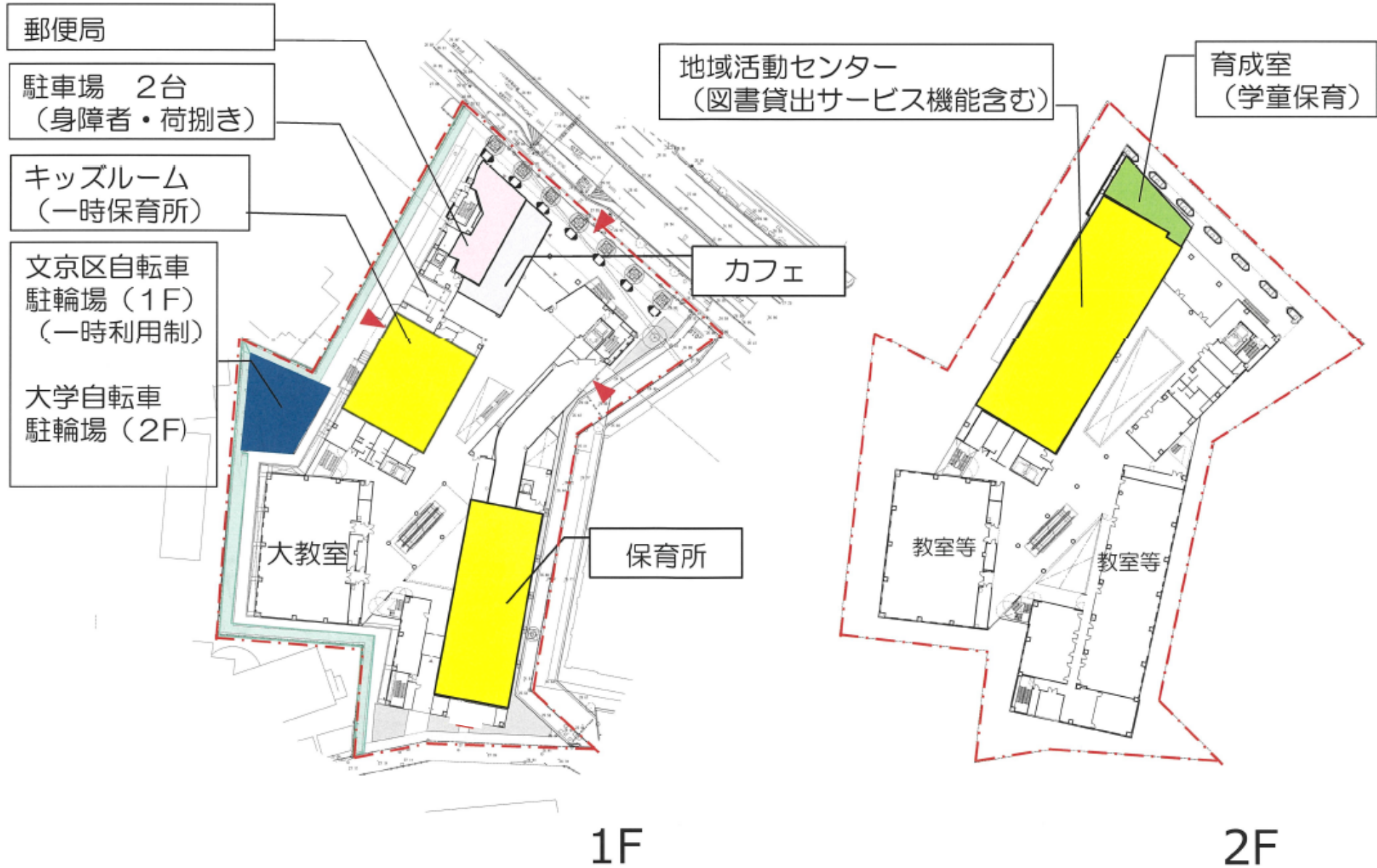
(4) 平面図（案）

別紙1のとおり

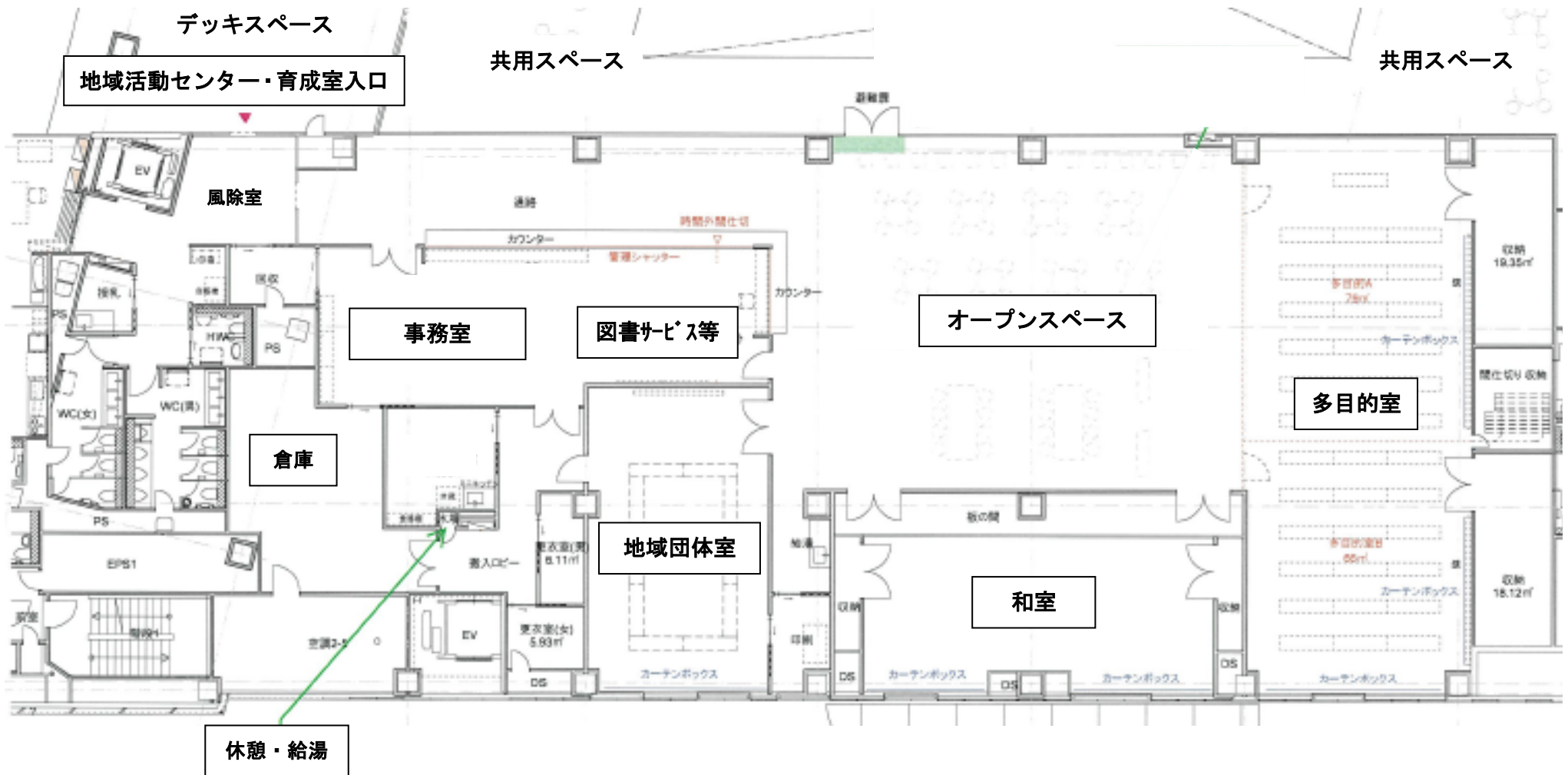
(5) 今後のスケジュール（予定）

令和2年度～4年度	建築工事
令和5年度	施設使用開始

(別紙1-①) 1・2階平面図(案)



(別紙1-②) 2階平面図 (地域活動センター抜粋) (案)



2 後楽一丁目小石川地方合同庁舎（仮称）

(1) 事業概要

国施設（税務署等）と区施設（清掃事務所及び認定こども園）との合築施設「小石川地方合同庁舎（仮称）」の整備を行う。

(2) 施設の概要

所在地：文京区後楽一丁目7番4外

敷地面積：約4,700 m²（後楽幼稚園敷地約1,500 m²を含む。）

延床面積：約9,400 m²（うち国約4,400 m²、区約5,000 m²）

構造：鉄筋コンクリート造

階数：地上5階・地下2階

(3) 入居予定施設

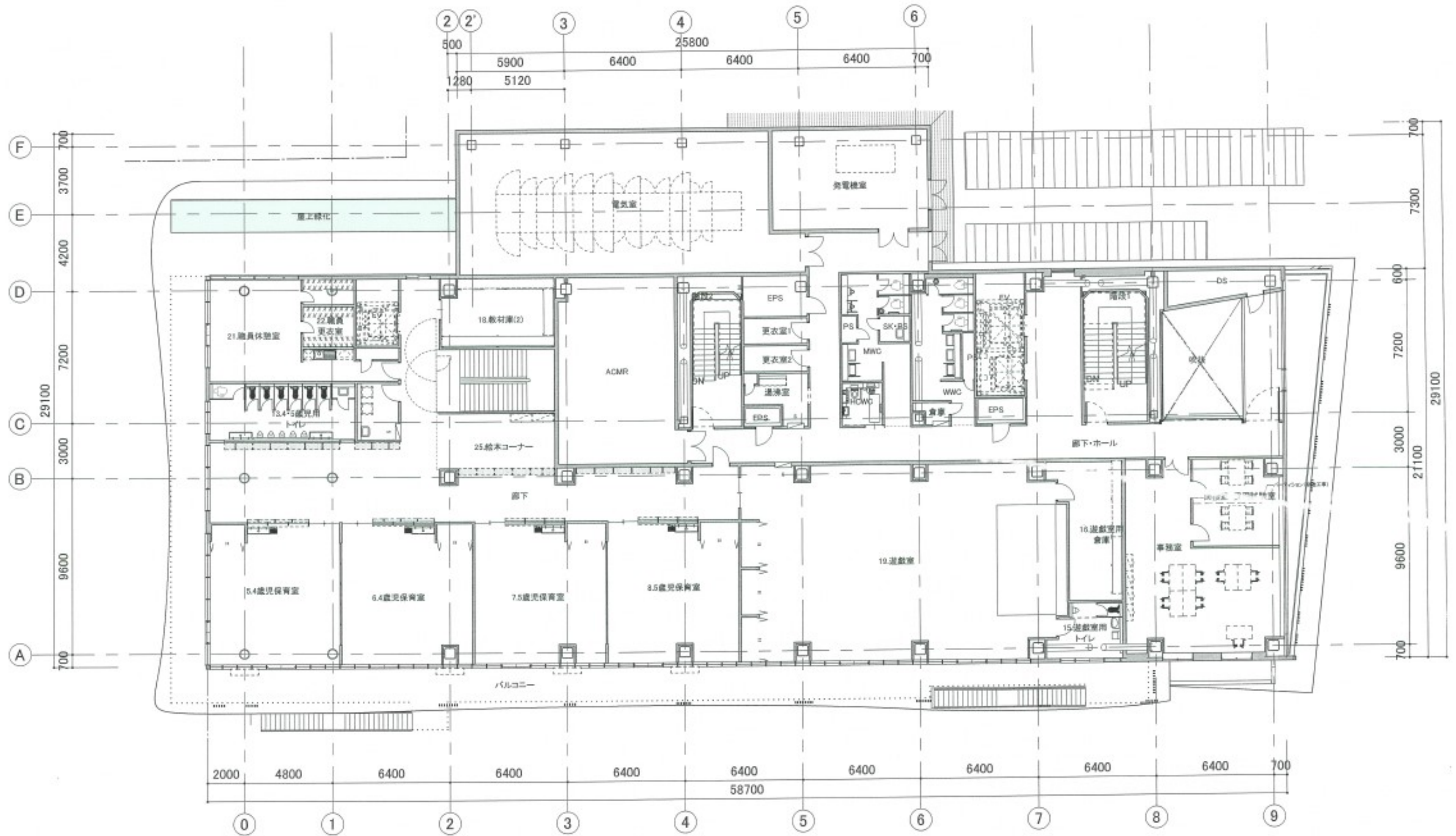
国	区
小石川税務署 東京第一営繕事務所 東京行政評価事務所 自衛隊東京地方協力本部台東出張所	文京清掃事務所（本郷分室の統合を含む。） 後楽幼稚園（認定こども園化を含む。）

(4) 平面図（案）等

別紙2のとおり

(5) 今後のスケジュール（予定）

令和2～4年度	既存建物取り壊し
令和4～7年度	建築工事
令和7～8年度	後楽幼稚園園舎解体及び園庭整備



外構計画の基本的な考え方

外構計画では以下の視点を持ち、屋内外を繋ぐとともに、まちと敷地内を繋ぐ、フレキシブルな空間形成を目指します。

1. まちとの親和性を高める：周辺環境に対し開かれた構えとし、まちと繋がる空間をつくる。
2. 回遊性を高める：人の動線、自然や緑の繋がりを誘引する流れをつくる。
3. 日常が学びの場となるきっかけをつくる：子供、地域住民、就業者など、この場所に関わる人々のアクティビティを誘発する仕掛けをつくる。
4. 自然とのふれあい空間をつくる：心地よい滞留空間（休憩空間）、まち歩きを楽しめる風景をつくる。

key word

- 開く（開放）
- 流れる（流動）
- 重なる（積層）

表示	名称
	透水性舗装(透水性インターlockingブロック)
	透水性舗装(ゴムチップ、人工芝等)
	テラス
	コンクリート舗装
	磁器質タイル
	グレーチング

表示	名称
	フェンス H=1,800
	開き門扉
	袖門扉
	大型引戸門扉

