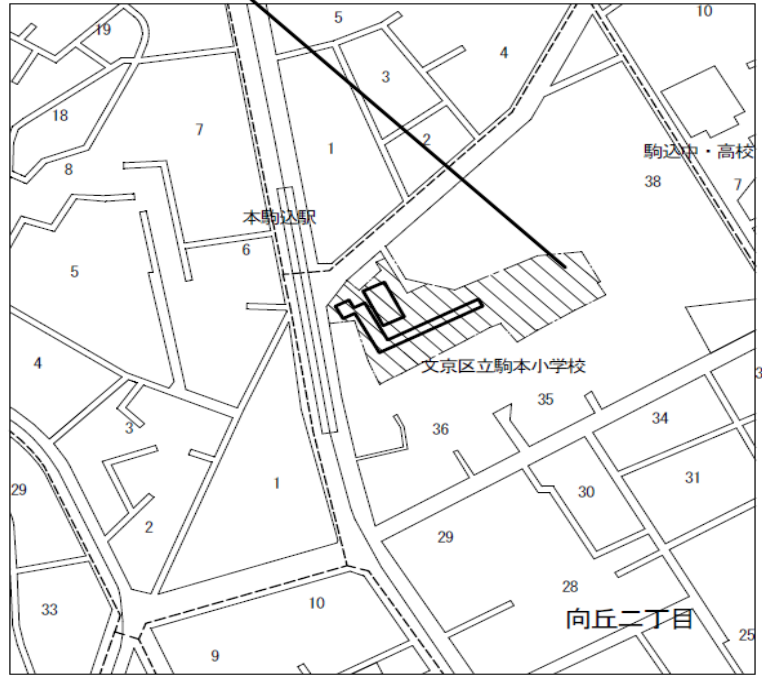


## 文京区立駒本小学校増築校舎借上げ 概要

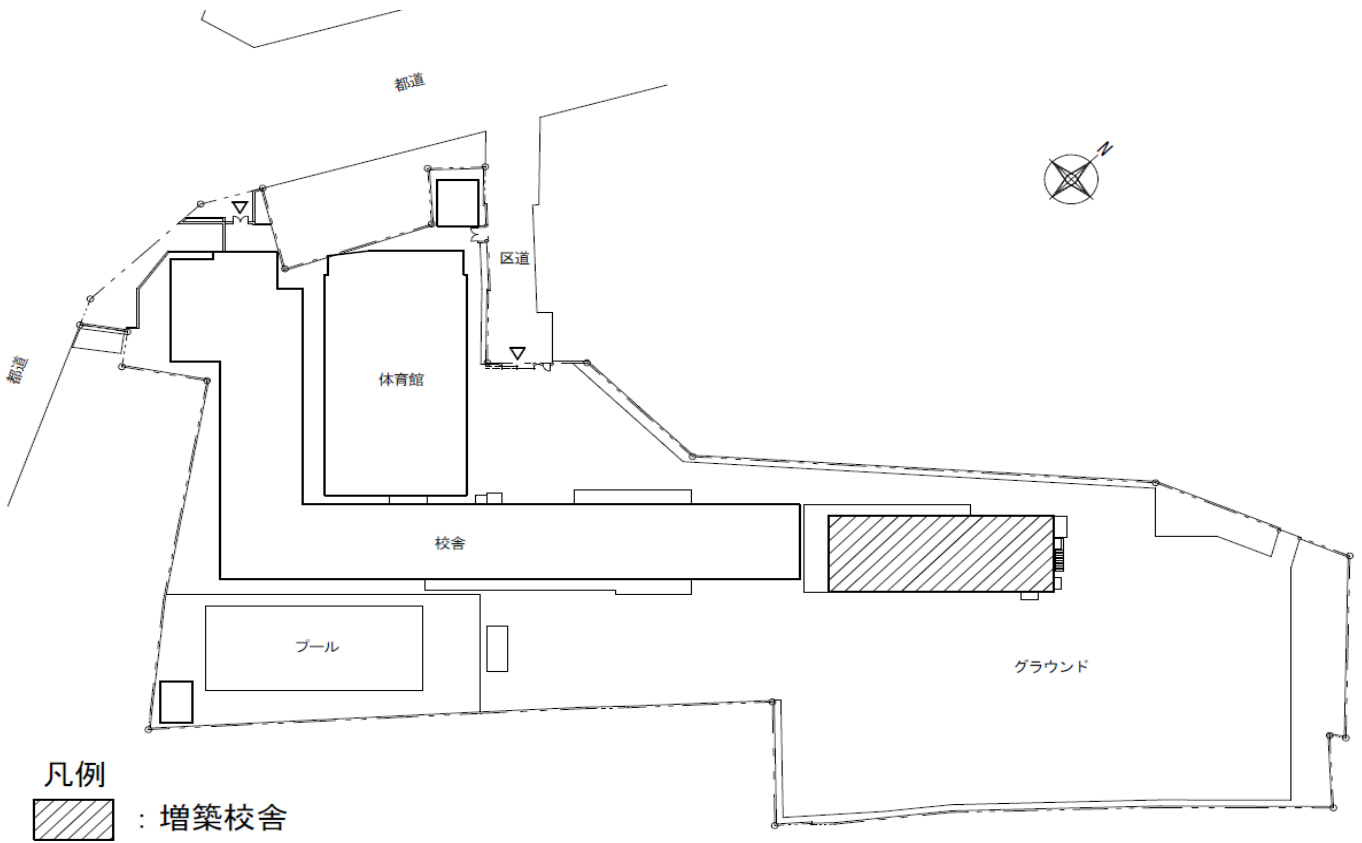
契 約 件 名	文京区立駒本小学校増築校舎借上げ
設 置 場 所	文京区向丘二丁目 37 番 5 号
敷 地 面 積	6,001.15 m <sup>2</sup>
地 域 地 区	<ol style="list-style-type: none"><li>1 都市計画道路（補助 93 号線、計画幅員 20m、未整備）から 20m の範囲 近隣商業地域、31m 第三種高度地区、防火地域 建蔽率：80% 容積率：400%</li><li>2 都市計画道路（放射 10 号線、計画幅員 30m、未整備）から 20m の範囲 商業地域、46m 高度地区、防火地域 建蔽率：80% 容積率：600%</li><li>3 都市計画道路（放射 10 号線、計画幅員 30m、未整備）から 20m を超えて 40m の範囲 第一種中高層住居専用地域、31m 第三種高度地区、準防火地域 日影規制：4 時間-2.5 時間（測定面 4 m） 建蔽率：60% 容積率：300%</li><li>4 上記アからウまでの範囲以外の範囲 第一種中高層住居専用地域、第三種高度地区、17m 高度地区、準防火地域 日影規制：4 時間-2.5 時間（測定面 4 m） 建蔽率：60%、容積率：300%</li></ol>
用 途	小学校、育成室（児童福祉施設）
構 造	鉄骨造
規 模	地上 2 階建 高さ 6.45m 建築面積 309.78 m <sup>2</sup> 延床面積 544.59 m <sup>2</sup>
契 約 概 要	実施設計、増築校舎建設、既存校舎改修、 外構改修（校庭改修含む）、増築校舎賃貸借



東京都文京区向丘二丁目37番5号

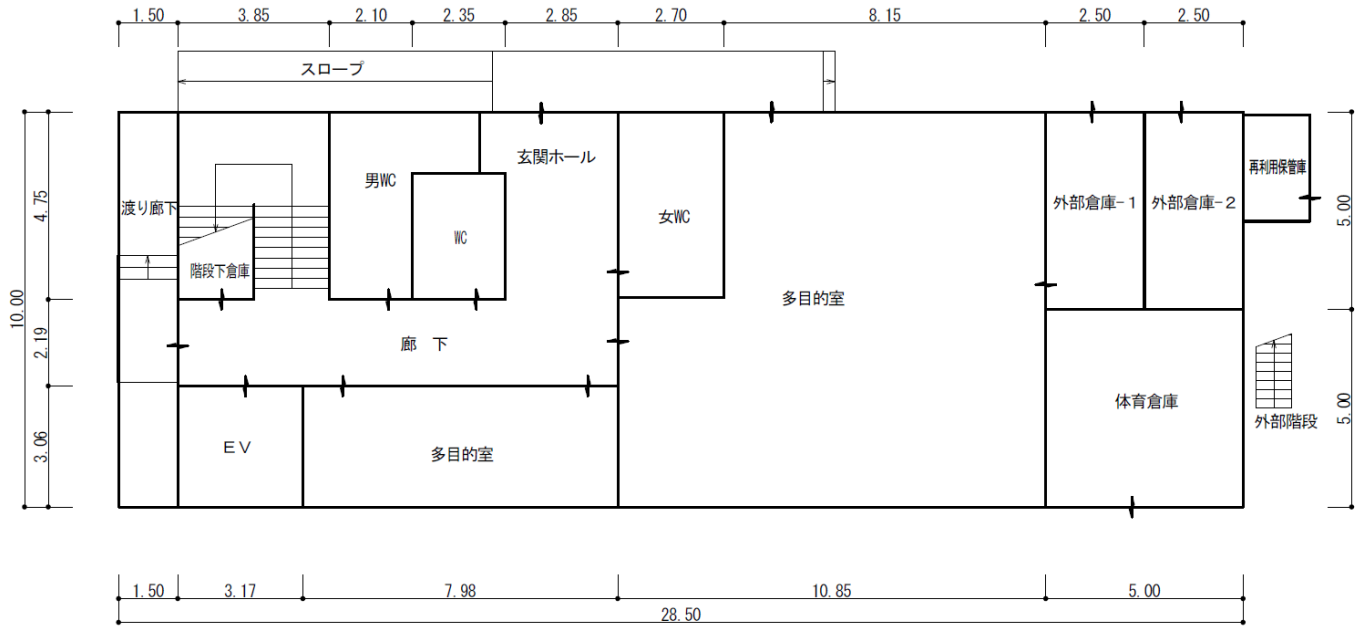


案内図

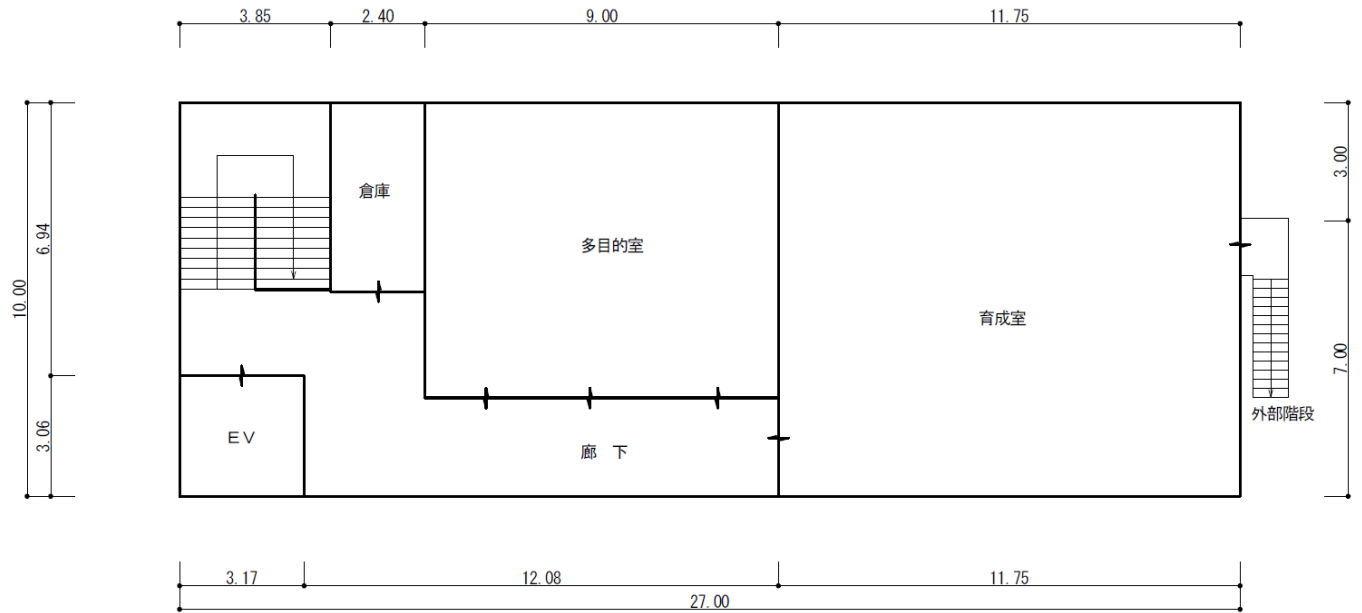


凡例  
[Hatched Box] : 増築校舎

増築校舎配置図



増築校舎1階平面図



増築校舎2階平面図