

音羽地域活動センターの移転について

1 新音羽地域活動センターの概要

旧福祉センター跡地を民間事業者と 50 年間の定期借地権設定契約を締結の上、事業者が介護老人保健施設及び音羽地域活動センターの施設整備を行うものである。

11 階建てのうち、1・2 階部分を音羽地域活動センターとする。

(1) 所在地

文京区音羽一丁目 22 番 14 号

(2) 延床面積

608.58 m²

(3) 取得予定価格（建設費等として負担）

230,322,814 円

(4) 開館日

音羽地域活動センター：平成 29 年 12 月 4 日（月）

介護老人保健施設：平成 30 年 2 月予定

(5) 主な施設

1 階 179.71 m ²	地域活動センター事務室 ふれあいサロン各コーナー（まち案内・立ち寄りスペース・ 閲覧用パソコン） 授乳室、だれでもトイレ
2 階 428.87 m ²	多目的室 1 室、洋室 2 室

※ 別紙、平面図のとおり

2 利用方法等について

(1) 地域活動センター会議室の使用料等

No.	室名称	面積	収容 人員	使用料		フロア
				午前	午後・夜間	
1	多目的室	69 m ²	約 48 人	1,800 円	2,000 円	2 階
2	洋室 A	43 m ²	約 24 人	1,100 円	1,300 円	
3	洋室 B	41 m ²	約 24 人	1,000 円	1,200 円	

※ 午前（9:00～12:30）、午後（13:00～17:00）、夜間（17:30～21:30）

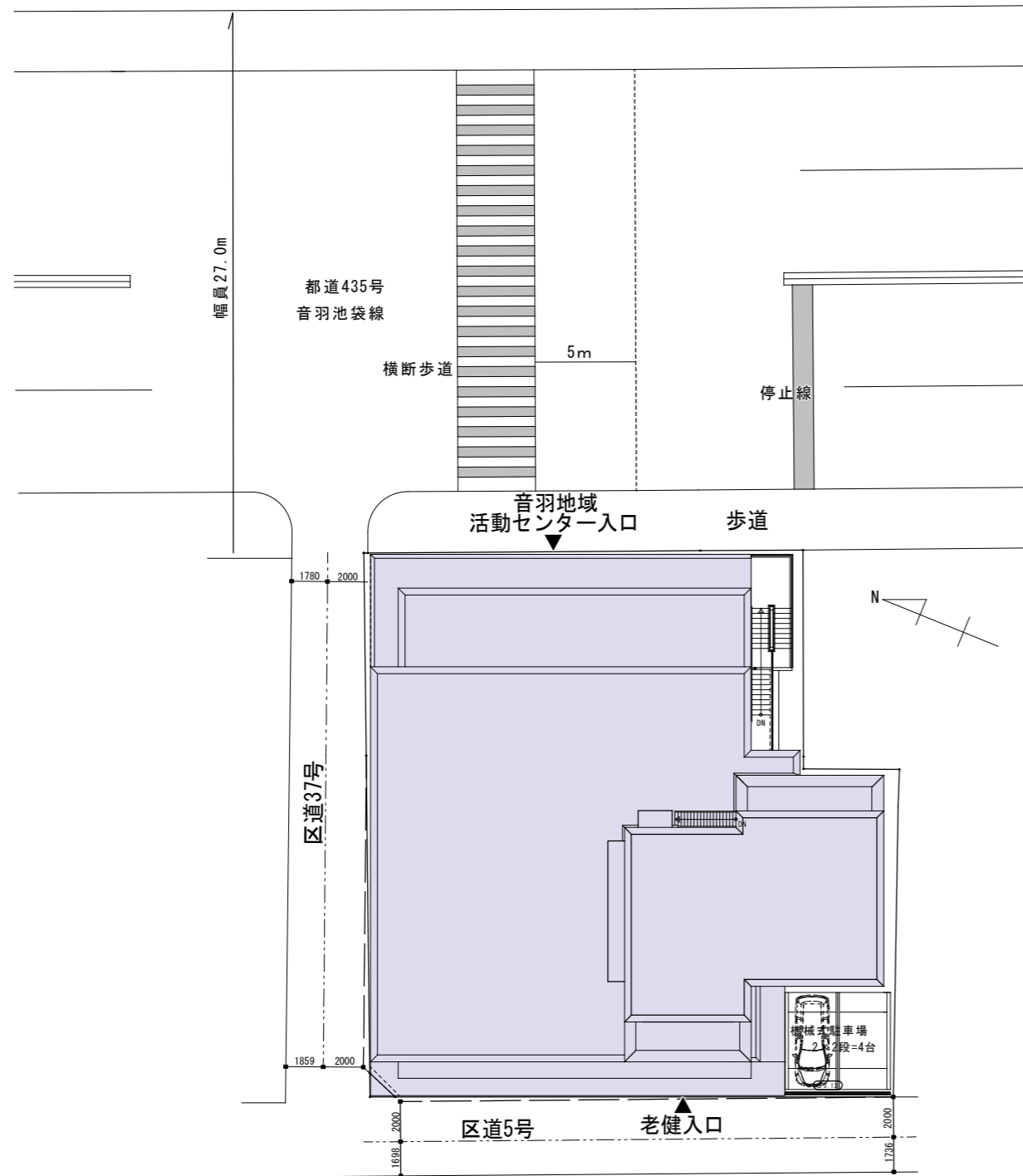
(2) 使用申請の受付期間

- ア 町会等、高齢者クラブ等及び官公署…使用日の 2 か月前から
- イ 上記以外の利用者…使用日の 1 か月前から

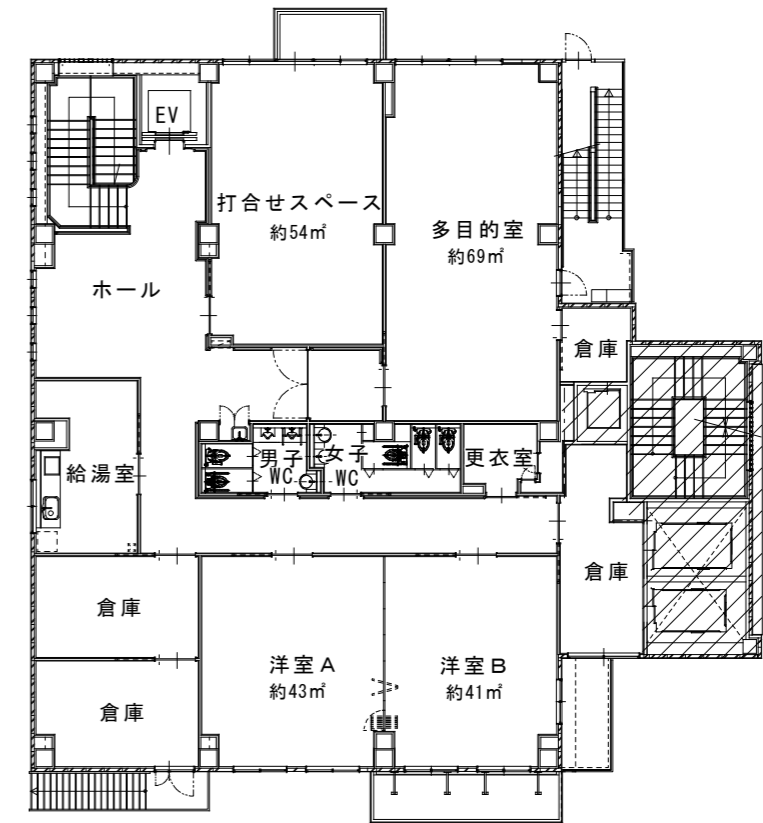
3 今後のスケジュール

- 平成 29 年 9 月 平成 29 年 9 月定例議会に議案提出
- 10 月 4 日(水) 新音羽地域活動センター会議室受付開始
- 12 月 1 日(金) 音羽地域活動センター引越し
(業務休止期間 12/1 (金)～12/3 (日))
- 12 月 3 日(日) 午前：オープニングセレモニー及び内覧会（関係者）
午後：内覧会（一般区民）
- 12 月 4 日(月) 新規施設運営（施設貸出等）開始

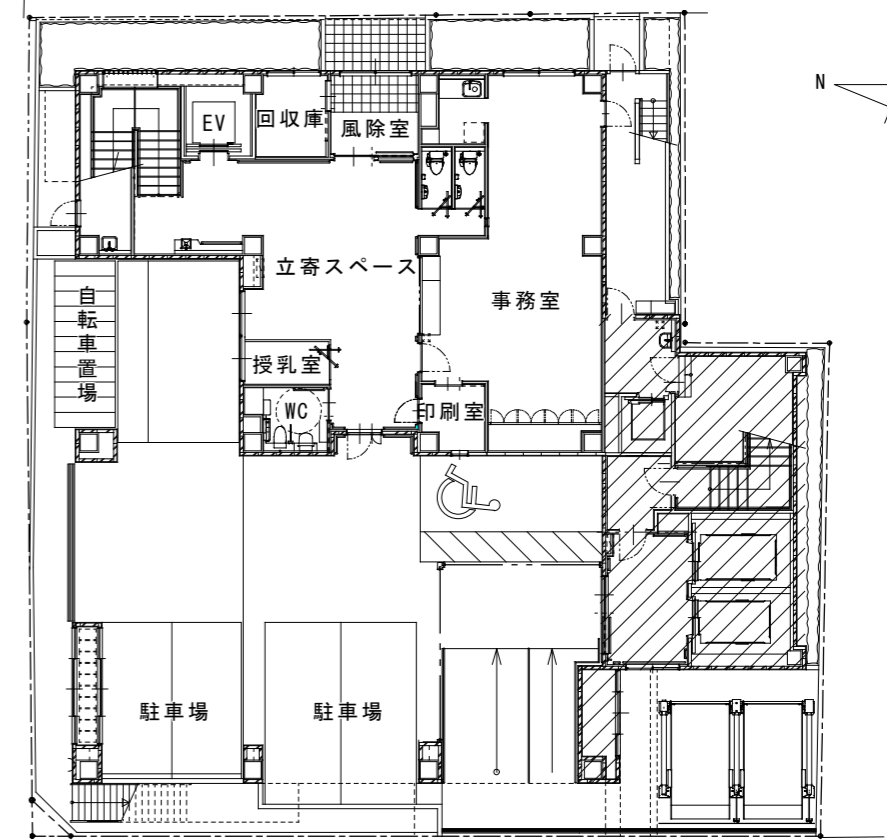
音羽地域活動センター平面図



配置図



2F平面図



1F平面図