
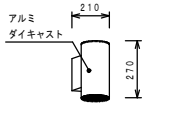
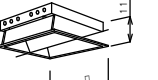


②4	軒下シーリング	①13	ダウンライト	①16	軒下用ダウンライト	②14	防湿型ダウンライト	②11	ダウンライト
									
		埋込穴φ100		埋込穴φ150		ガラス (乳白) φ250 埋込穴φ200		埋込穴φ150	
C24 : FHT24形×1	D13 : FDL13形×1	D16 : FHT16形×1	D24W : FHT24形×1	D321 : FHT32形×1					
②17	ダウンライト	②12	ダウンライト	②40	ダウンライト	②11	航天用ダウンライト	②19	逆富士型
									防水型
D421 : FHT42形×1	D422 : FHT42形×2	D40 : ダイワール電球40W	D211 : D21形ネオポールZ×1	F31W : HF32W×1				FSS9MP-321-PHH	
②3	逆富士	②12	逆富士	②3	埋込下面開放	②17	スポットライト	②16	トラフ・ガード付
									ガード SUS304
F31 : HF32W×1	F32 : HF32W×2	F32 : HF32W×1	SP1 : CDM-R70W×1	T31G : HF32W×1				FSS9-321-PHH	
FSS9-321-PHH	FSS9-322-PHH	FRS27-321-PHH	(電球色)	FSS8-321-PHH					
⑧1	ブラケット	⑧2	ブラケット	H	埋込3灯用 ハウジング照明	P	ペンダント	②50	ダウンライト
									
B1 : ダイクロハロゲン6.5W×2	B2 : ダイクロハロゲン6.5W×1	H : CDM-TC70W×3	P : パナビーム1.50W×1	D50 : エバーライト50W×1					
			安定器別置	(電球色)					
②21	非常照明ブラケット	②13	非常照明ダウンライト	U	避難口誘導灯 C級	A	角型埋込器具		
									
Ba24 : FHT24形×1、電池内蔵	Da13 : ハロゲン電球13W、電池内蔵 K1-1RS4-JE13	U : 冷陰極蛍光灯1灯、電池内蔵 SH1-FBF20-C	A234 : FHP23W×4						

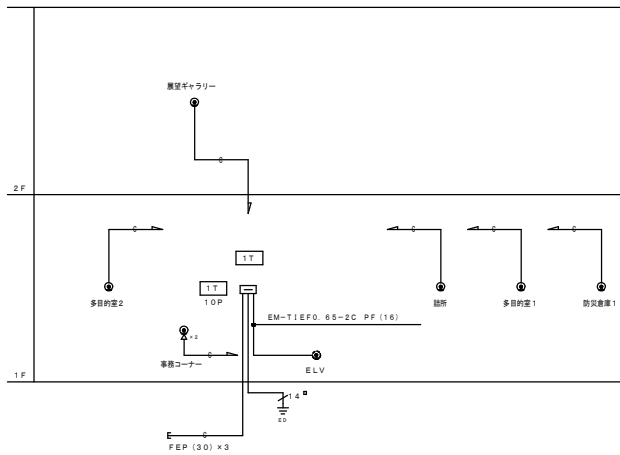
※2F 展望ギャラリダウンライトのランプ交換用に
ランプチェンジャー1本見込む
(ポール3段、1.5~4.5m+ネオポールZ EFD21専用カップ)
※寸法、仕様は参考とする。

分電盤									
1L									
1φ3W200/100V									
回路番号	電圧	E L B	開閉器容量	負荷容量 (VA)	負荷名称	備考			
主開閉器	1	100	2P50/20		誘導灯				
1次側	2	100	2P50/20	300	自火報受信機				
主開閉器	200/100	○	3P225/125						
分岐開閉器	回路番号	電圧	E L B	開閉器容量	負荷容量 (VA)	負荷名称	備考		
1	200	○	2P50/20	1,258	空調室内機				
2	200	○	2P50/20		予備				
3	200	○	2P50/30		予備				
4	200	○	2P50/30		予備				
1	100		2P50/20	797	事務コーナー 照明	R1			
2	100		2P50/20	1,400	ホール 照明	R2			
3	100		2P50/20	672	ホール、廊下 照明	R3, R4			
4	100		2P50/20	587	更衣室、物室、WC 照明				
5	100		2P50/20	471	物品庫、機械室 照明				
6	100	○	2P50/20	593	シャワー室1、2 照明				
7	100		2P50/20	1,220	多目的室2 照明	R5, R6			
8	100		2P50/20	1,220	多目的室2 照明	R7, R8			
9	100		2P50/20	1,409	多目的室2 照明	R9, R10, R11			
10	100	○	2P50/20	864	外通路、通路1、用具庫 照明	TW1			
11	100	○	2P50/20	912	男子、女子便所、たれでもトイレ 照明	TW2			
12	100	○	2P50/20	704	軒下 照明	TW3			
13	100		2P50/20	1,120	2F 展望ギャラリー 照明				
14	100		2P50/20	560	2F 展望ギャラリー 照明	R12, R13			
15	100		2P50/20	432	2F 展望ギャラリー 照明	R14, R15			
16	100		2P50/20	300	2F ロフト 照明				
17	100		2P50/20	1,400	2F 展望ギャラリー照明	R16			
18	100		2P50/20	224	多目的室2 照明	R17			
19	100		2P50/20	105	展望ギャラリーエアコン				
20	100		2P50/20	185	展望ギャラリーロスタイ				
21	100		2P50/20	600	事務コーナー、ホール、廊下 コンセント				
22	100		2P50/20	600	詰所 コンセント				
23	100		2P50/20	600	更衣室1、2 コンセント				
24	100	○	2P50/20	1,000	更衣室1カウンター コンセント				
25	100	○	2P50/20	1,000	更衣室2カウンター コンセント				
26	100	○	2P50/20	500	更衣室1、2自動水栓				
27	100	○	2P50/20	600	前室1、2、WC1、2 コンセント				
28	100		2P50/20	600	多目的室1 コンセント				
29	100	○	2P50/20	500	機械室 コンセント				
30	100		2P50/20	1,050	防災倉庫、物品庫 コンセント				
31	100		2P50/20	600	多目的室2 コンセント				
32	100	○	2P50/20	1,000	男子便所 コンセント				
33	100	○	2P50/20	1,000	女子便所 コンセント				
34	100	○	2P50/20	1,000	女子便所 コンセント、自動水栓				
35	100	○	2P50/20	500	男子便所 自動水栓				
36	100	○	2P50/20	1,000	自動販売機				
37	100	○	2P50/20	600	屋外コンセント				
38	100	○	2P50/20	500	エレベータービット コンセント				
39	100		2P50/20	900	2F 展望ギャラリー コンセント				
40	100		2P50/20	500	A M P				
41	100		2P50/20	500	I T V				
42	100	○	2P50/20	1,000	詰所給湯器				
43	100		2P50/20	500	自動ドア				
44	100		2P50/20	50	リモコントランス				
45	100	○	2P50/20	160	WHF-1				
46	100	○	2P50/30	1,944	6B-1				
47	100		2P50/20	500	警報機・WC呼出				
48	100		2P50/20	300	駐車場監視器				
49	100		2P50/20	50	階段非常照明				
50	100		2P50/20	1,000	E L V照明				
			計	36,087			伝送3ヶ所、T/U x 5		

分電盤									
1L									
1φ3W200/100V AC-GC									
回路番号	電圧	E L B	開閉器容量	負荷容量 (kW)	負荷名称	備考			
主開閉器	200/100	○	3P50/30						
分岐開閉器	1	100	2P50/20	683	事務コーナー、詰所 照明				
2	100		2P50/30	1,104	多目的室1 照明	R1, R2			
3	100		2P50/20	850	多目的室1 照明	R3, R4			
4	100		2P50/20	1,524	防災倉庫 照明				
5	100		2P50/20	600	事務コーナー床コンセント				
6	100		2P50/20	50	リモコントランス				
			計	4,811			伝送3ヶ所、T/U x 1		

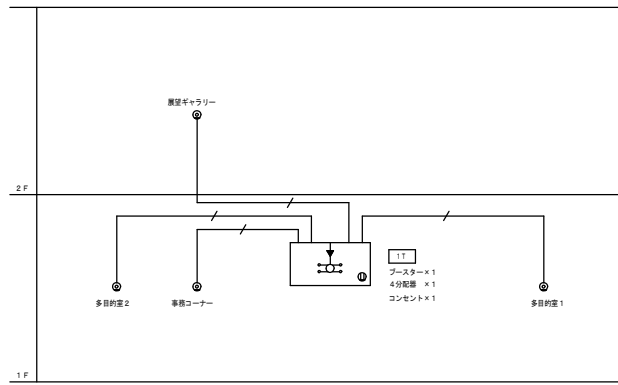
動力分電盤									
1P									
3φ3W200V									
回路番号	電圧	E L B	開閉器容量	負荷容量 (kW)	負荷名称	備考			
主開閉器	200	○	3P225/175						
分岐開閉器	1	200	○	3P50/30	4.0	エレベーター		伝送3ヶ所、T/U x 1	
2	200	○	3P225/175	23.7	室外機	AD-1			
3	200	○	3P50/30		予備				
4	200	○	3P50/30		予備				
			計	27.7					

工事件名	(仮称) 目白台運動公園整備工事		
工事箇所	目白台一丁目20番		
図面名称	照明器具姿図		備考 N, S
	作製年月日	平成 19年 3月 日	図面番号
部長	課長	係長	照査 設計 E-02
文京区土木部みどり公園課			



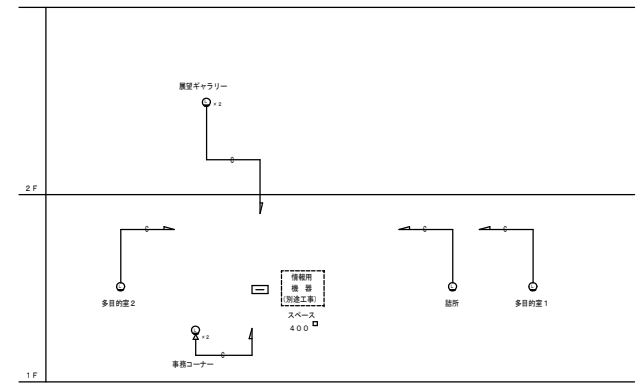
電話設備系統図

- PF (16)
- 電話アウトレット モジュラージャック8種2心×2
- 電話アウトレット (床) モジュラージャック6種2心×2



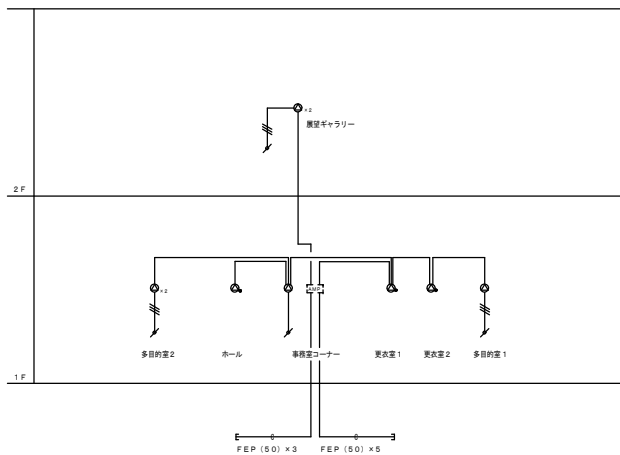
テレビ共聴設備系統図

- EM-S-5C-FB PF(16)
- TVユニット 750x1



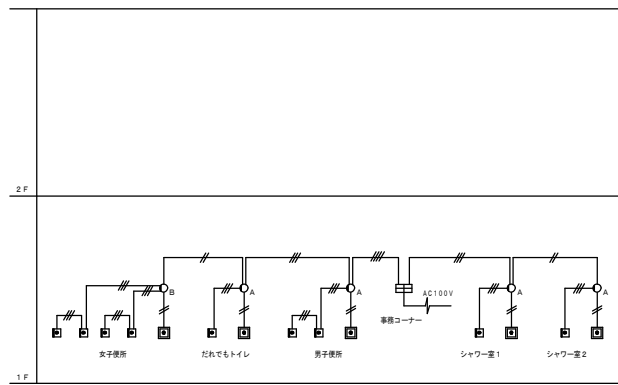
情報設備系統図

- PF (16)
- LANアウトレット モジュラージャック8種8心×1
- LANアウトレット (床) モジュラージャック8種8心×1



放送設備系統図

- EM-AE1.2-2C PF(16)
- EM-AE1.2-3C PF(16)
- 放送用アンプ (別途公園工事)
- 天井埋込型スピーカー
- 天井埋込型スピーカー (ATT付)
- アッテネーター
- 埋込型スピーカー (ATT付)

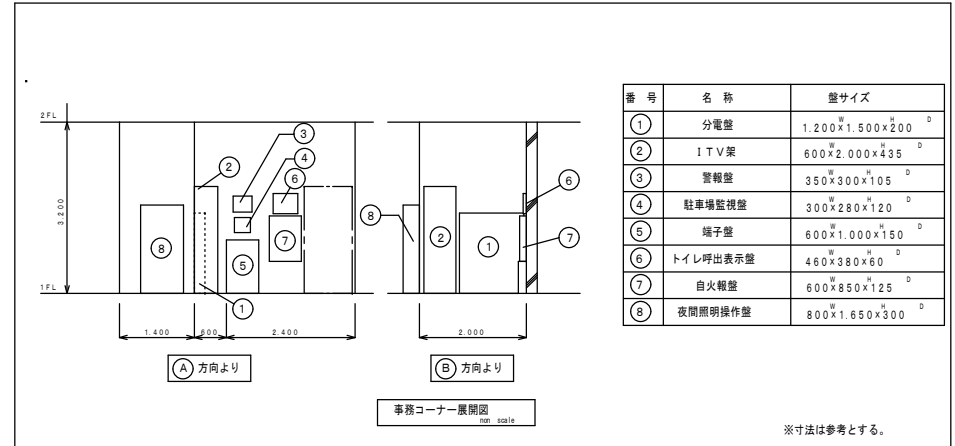
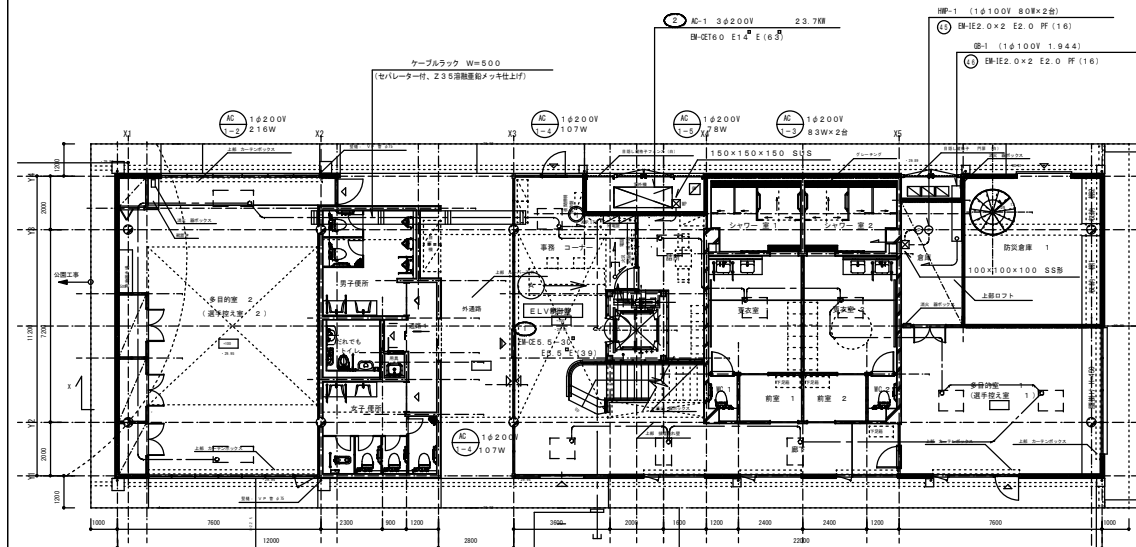
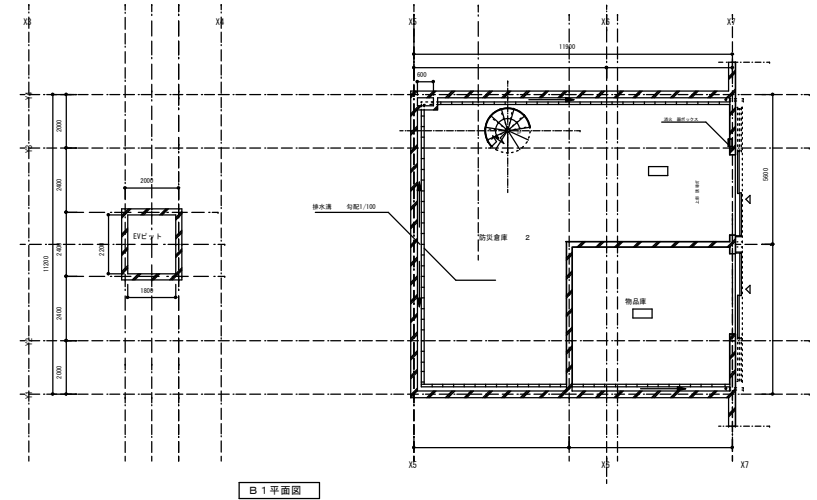
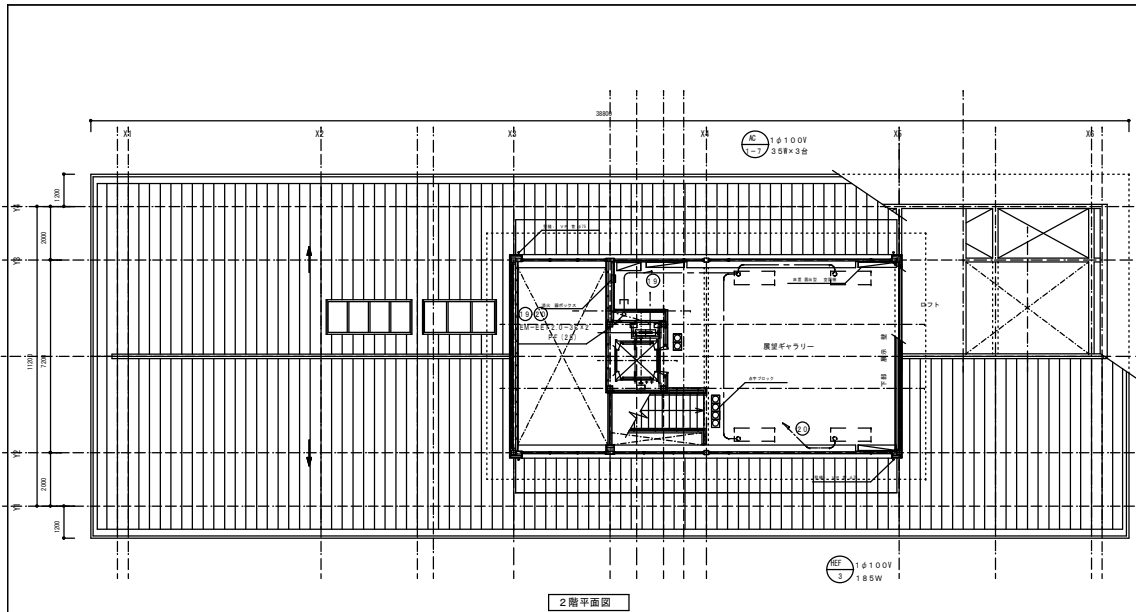


トイレ呼出設備系統図

- EM-CPEE1.2-2C PF(16)
- EM-CPEE1.2-3C PF(16)
- EM-CPEE1.2-4C PF(16)
- トイレ呼出表示装置 (埋込型5面緑) (アイホン CBN-5C 相当品)
- トイレ呼出ボタン (Dも付) (アイホン NBR-7 HW 相当品)
- 電灯ボタン (アイホン NBR-2A-C 相当品)
- 廊下表示灯 (アイホン NBR-4A-C 相当品)
- 廊下表示灯 (アイホン NBR-4A-Sトワ 相当品) ※特注品

1T
 参考寸法 600×1000×150
 鋼板製指定色塗装仕上げ、木板、10P端子、E端子、電話用セパレーター付

工事件名	(仮称)目白台運動公園整備工事		
工事箇所	目白台一丁目20番		
図面名称	弱電設備 系統図	縮尺	N. S
	作製年月日	平成 19年 3月 日	図面番号
部長	課長	係長	照査 設計 E-03
文京区土木部みどり公園課			

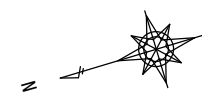


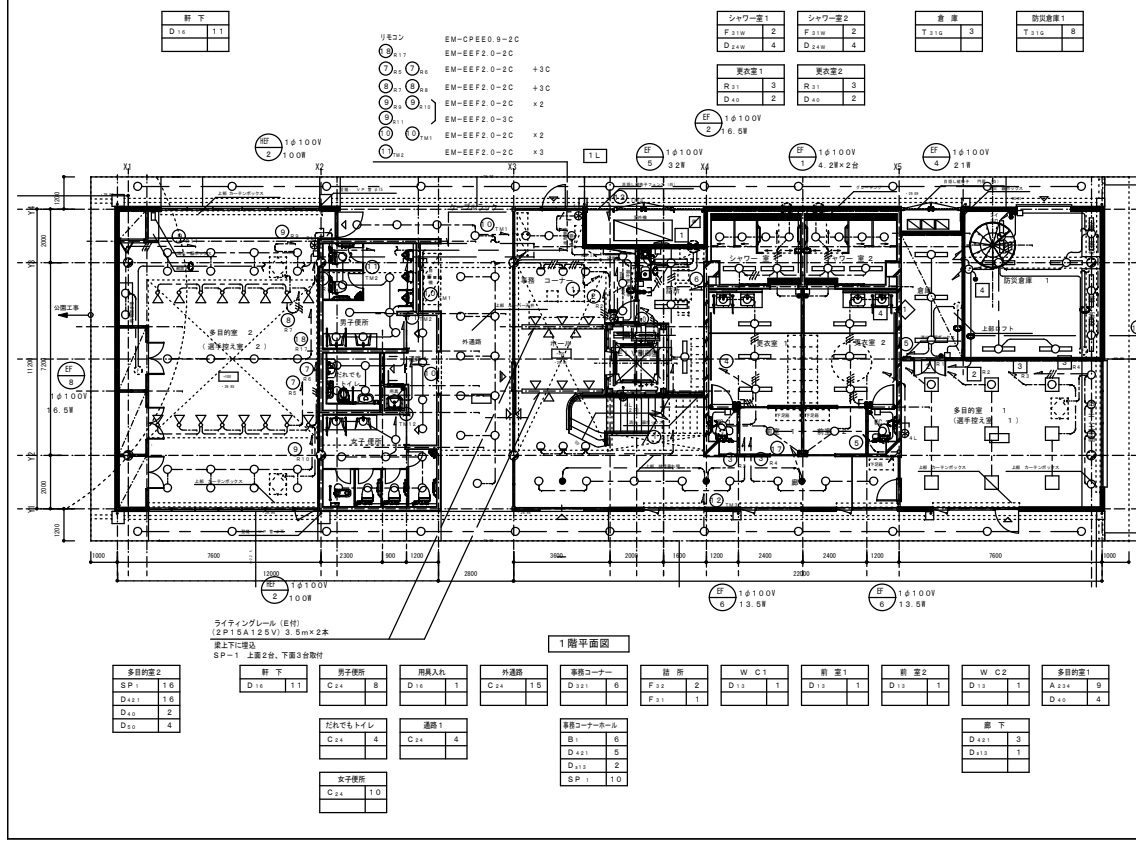
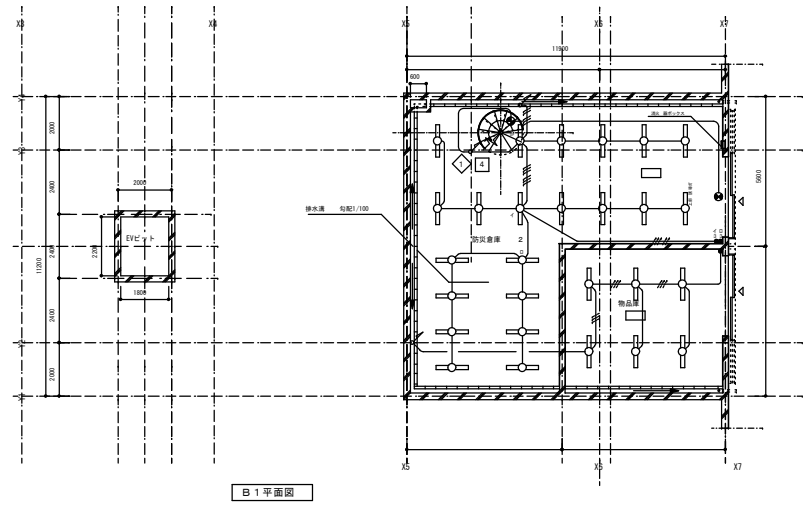
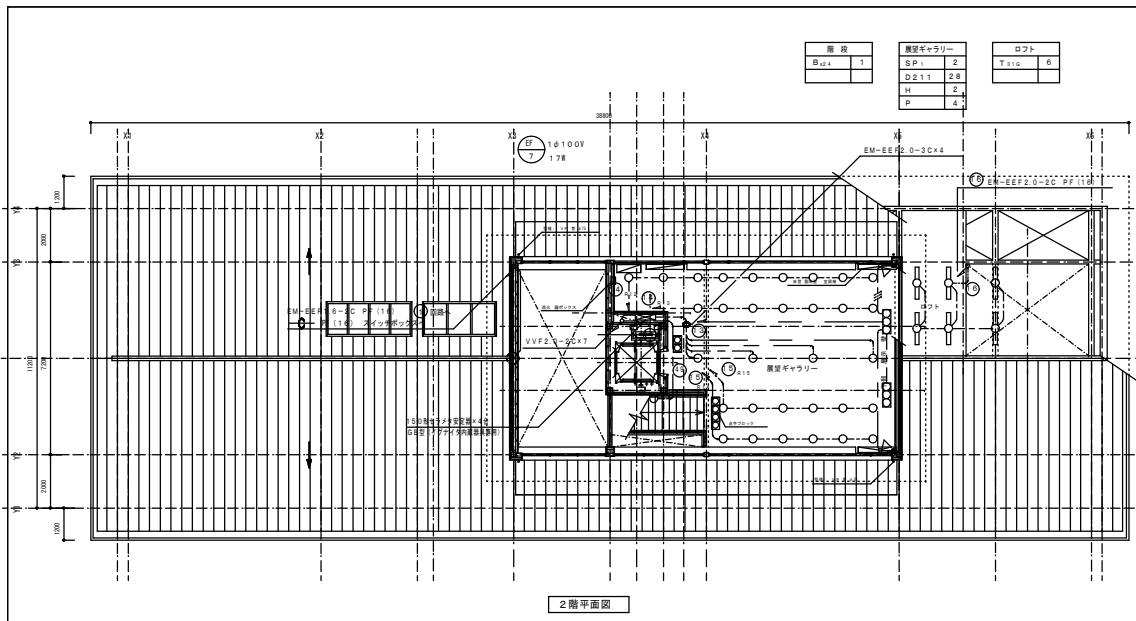
番号	名称	盤サイズ
①	分電盤	1,200 ^W × 1,500 ^H × 200 ^D
②	ITV架	600 ^W × 2,000 ^H × 435 ^D
③	警報盤	350 ^W × 300 ^H × 105 ^D
④	駐車場監視盤	300 ^W × 280 ^H × 120 ^D
⑤	端子盤	600 ^W × 1,000 ^H × 150 ^D
⑥	トイレ呼出表示盤	460 ^W × 380 ^H × 60 ^D
⑦	自火報盤	600 ^W × 850 ^H × 125 ^D
⑧	夜間照明操作盤	800 ^W × 1,650 ^H × 300 ^D

配管Y1通りより1,200突出し
 管理機電灯 ○ FEP (100)
 予備 ○ FEP (100)
 管理機動力 ○ FEP (100)
 予備 ○ FEP (100)

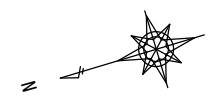
注記
 1) 空調室内機用配線 (1φ200V) EM-EF2.0-3Cとする。
 2) 回路記号は下記による。
 ① 1φ200V
 ② 1φ100V
 ③ 3φ200V

工事件名	(仮称) 自台運動公園整備工事		
工事箇所	自台一丁目20番		
図面名称	幹線・動力設備 B1・1・2階平面図	縮尺	1:100
作製年月日	平成 19年 3月 日	図面番号	
部長	課長	係長	照査 設計
			E-04
文京区土部みどり公園課			

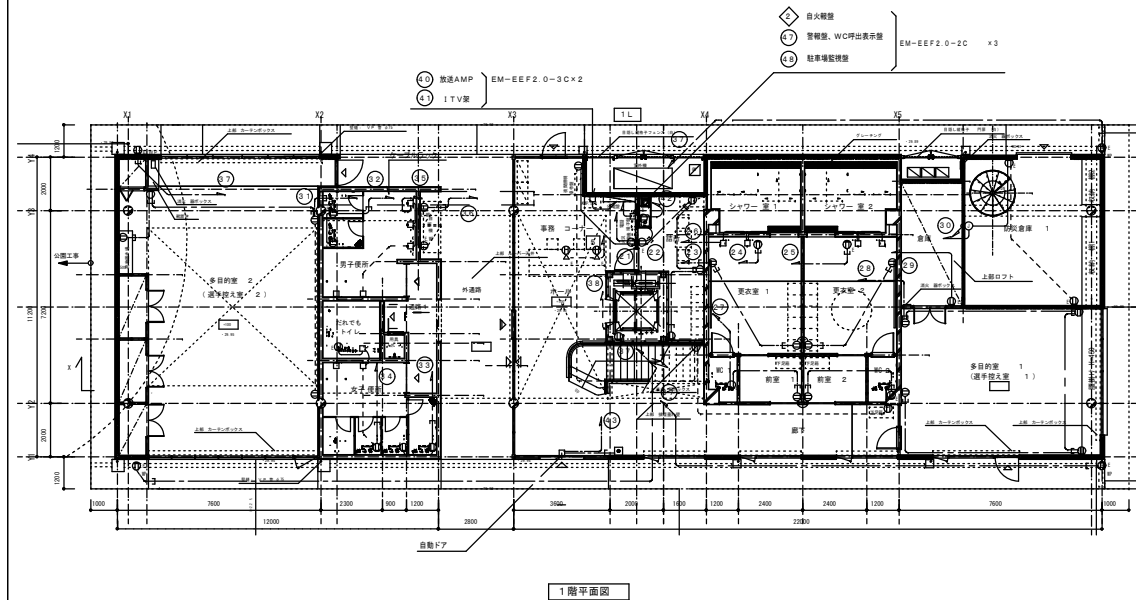
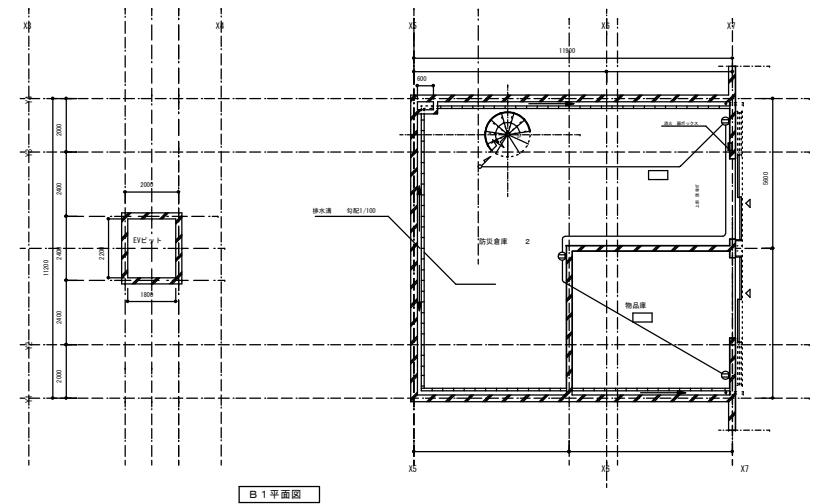
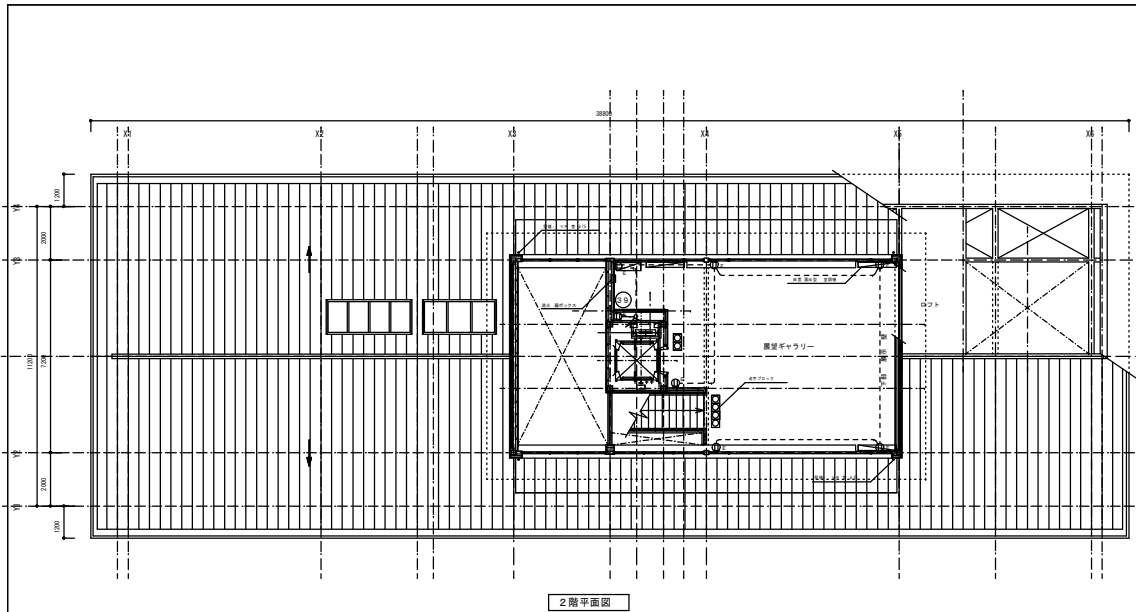




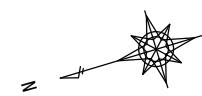
- 注 記
- 1) 特記なき配管配線は下記による。
 - 線径1.6-2C
 - 線径1.6-2C
 - 線径1.6-2C PF (16)
 - 線径1.6-2C PF (16)
 但し屋上第一ボックスまでは2.0以上を使用すること。
 - 2) リモコンはフル2線式とする。
 - EM-CPEE 0.9-SP PF (16)
 - 3) 凡例
 - 片切スイッチ (1P 15A)
 - 片切スイッチ (1P 15A)
 - リモコンセレクトスイッチ
 - トイレ渡し連れスイッチ
 - ジョイントボックス
 - 4) 回路記号は下記とする。
 - ◇ AC 100V 誘導回路
 - AC 100V 一般電灯回路
 - AC-DC 100V 保安電灯回路
 - 5) 換気扇、スイッチ、及びスイッチ用配線は別注工事とする。



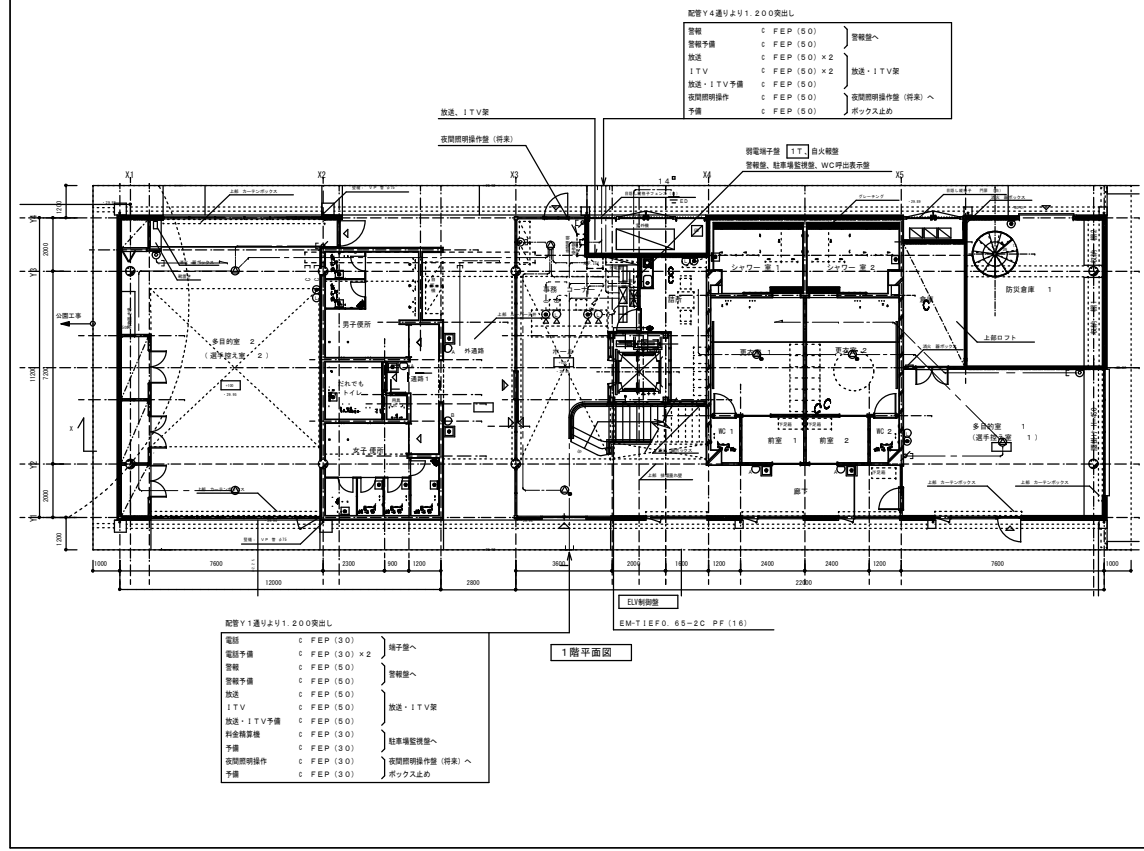
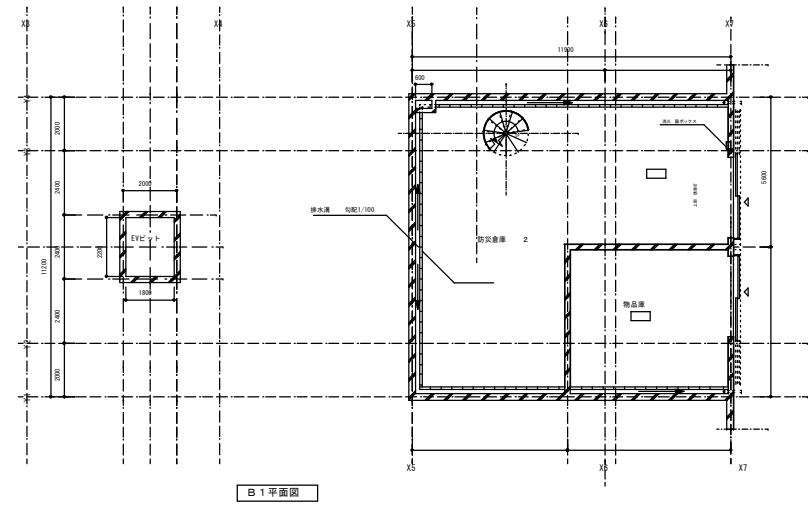
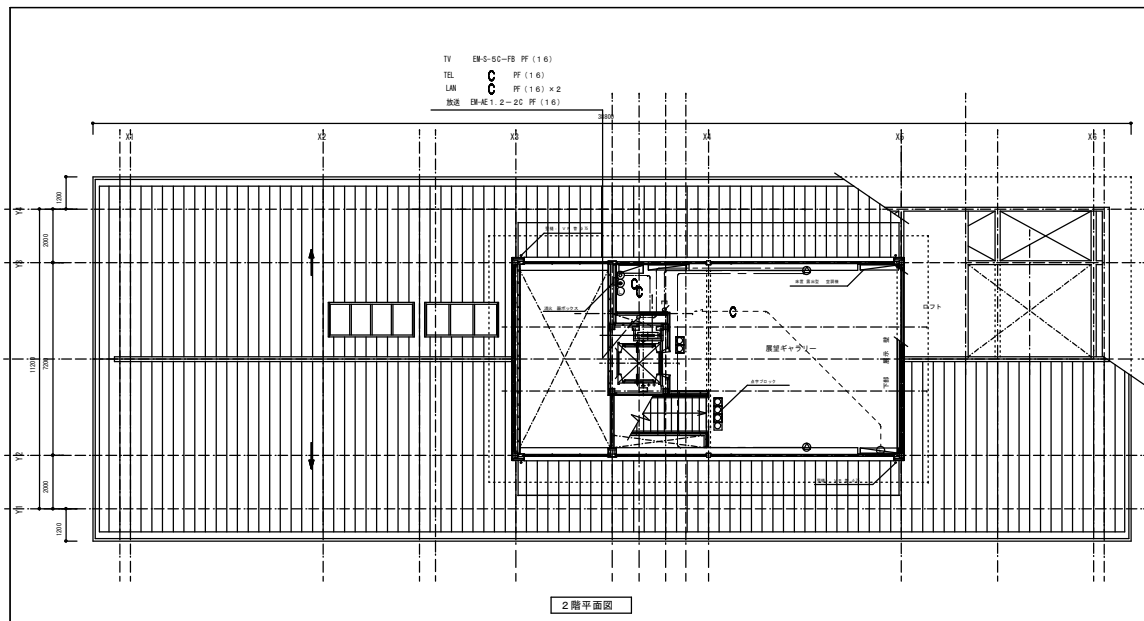
工事件名	(仮称) 自台運動公園整備工事		
工事箇所	自台台一丁目20番		
図面名称	電灯設備 B1・1・2階平面図	縮尺	1:100
作成年月日	平成 19年 3月 日	図面番号	E-05
部長	課長	係長	照査 設計
文京区土木部みどり公園課			



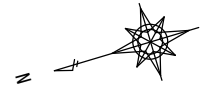
- 注記
- 1) 特記なき配管配線は下記とする。
 - EM-1E2.0x2 E2.0 PF (16)
 - EM-EF2.0-3C
 - EM-EF2.0-3C PF (22)
 - 2) 凡例
 - 埋込コンセント 2P15A x 2
 - ⊙ 埋込コンセント 2P15A x 2+E
 - ⊕ 防水コンセント 2P15A 接地形キャップ付
 - ⊖ フロアコンセント 2P15A E19 x 2 上下動型



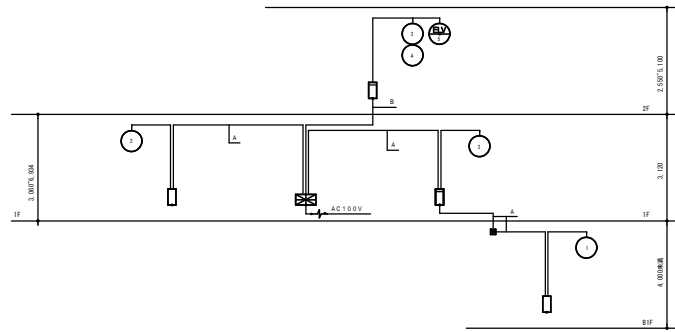
工事件名	(仮称)目白台運動公園整備工事		
工事箇所	目白台一丁目20番		
図面名称	コンテンツ設備	B1・1・2階平面図	縮尺
			1:100
作製年月日	平成 19年 3月 日	図面番号	
部長	課長	係長	照査 設計
			E-06
文京区土木部みどり公園課			



- 注記
- 1) 特記なき配管配線・凡例は下記による。
- 電話配管設備 PF (1.6)
● 電話アクトレット モジュラージャック6種2.0×2
● 電話アクトレット (床) モジュラージャック6種2.0×2
 - テレビ共聴設備 EM-S-5C-FB PF (1.6)
● TVユニット 7.5×1
 - 情報配管設備 PF (1.6)
● LANアクトレット モジュラージャック8種8.0×1
● LANアクトレット (床) モジュラージャック8種8.0×1
 - 放送設備
--- EM-AE 1.2-2C
--- EM-AE 1.2-3C
--- EM-AE 1.2-3C PF (1.6)
[] 放送アンプ (別途公設工事)
○ 天井播込スピーカー 3W 金属枠サン挿入型16cm
○ 天井播込スピーカー (アッチャター付) 3W 金属枠サン挿入型16cm
○ アッチャター 1W&2W
 - トイレ引出設備 EM-CPEE1.2-5P PF (1.6)
EM-CPEE1.2-5P PF (1.6)
EM-CPEE1.2-5P PF (1.6)
● トイレ引出器 (壁埋め50mm) (アイホン CBN-5C 相当品)
● トイレ引出タンク (D4付) (アイホン NBR-7HW 相当品)
● 覆田ボタン (アイホン NBR-2A-C 相当品)
● 覆田表示灯 (アイホン NBR-4A-C 相当品)
● 覆田表示灯 (アイホン NBR-4A-Sトリ 相当品) ※特注品



工事名称 (仮称) 目白台運動公園整備工事			
工事箇所 目白台一丁目20番			
図面名称	弱電設備 B1・1・2階平面図	縮尺	1:100
製年月日	平成 19年 3月 日	図面番号	
部長	課長	係長	照査 設計
			E-07
文京区土木部みどり公園課			



設備系統図

配電配線内訳書	
区分	配電配線内訳
A	EM-HP.D. 0-5P (PF22)
B	EM-HP.D. 0-10P (PF2&)

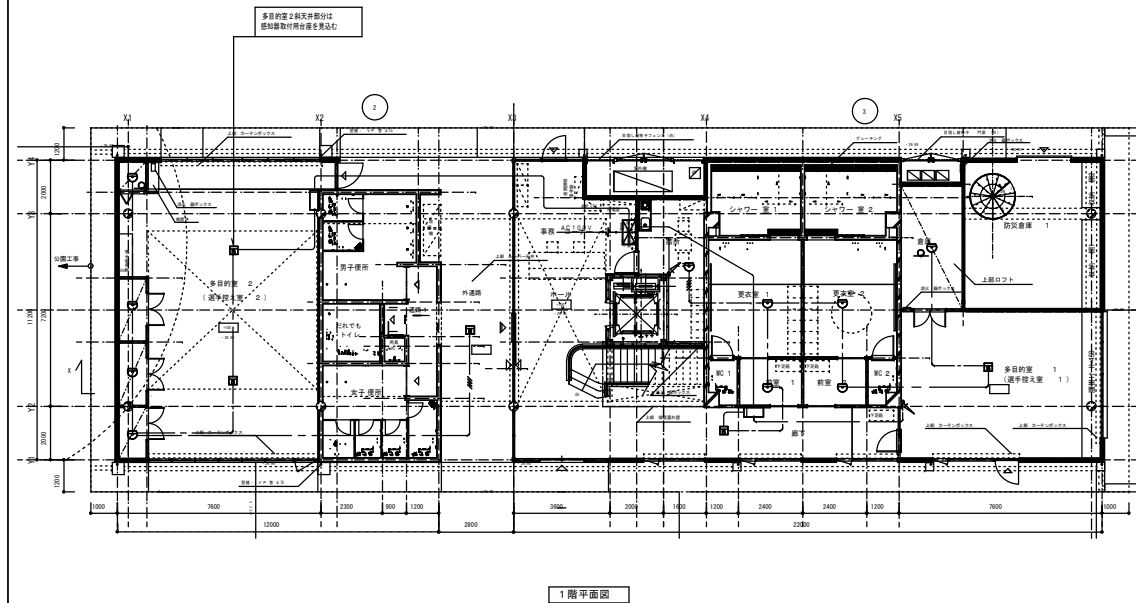
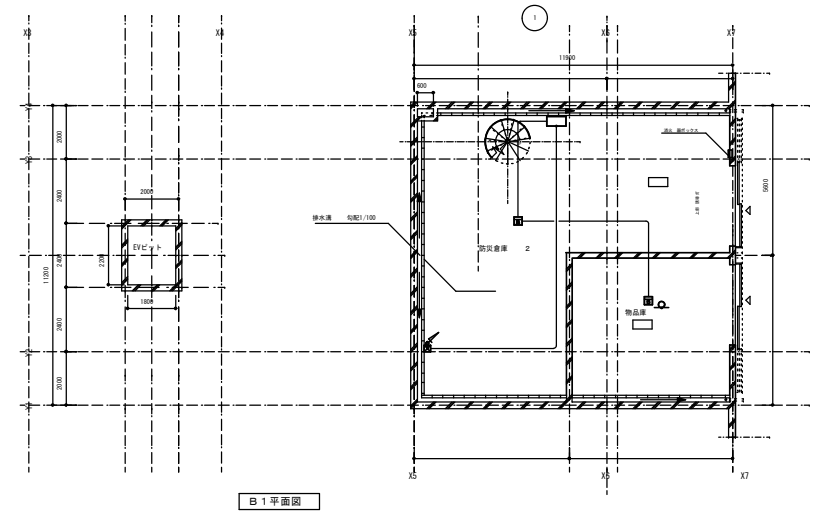
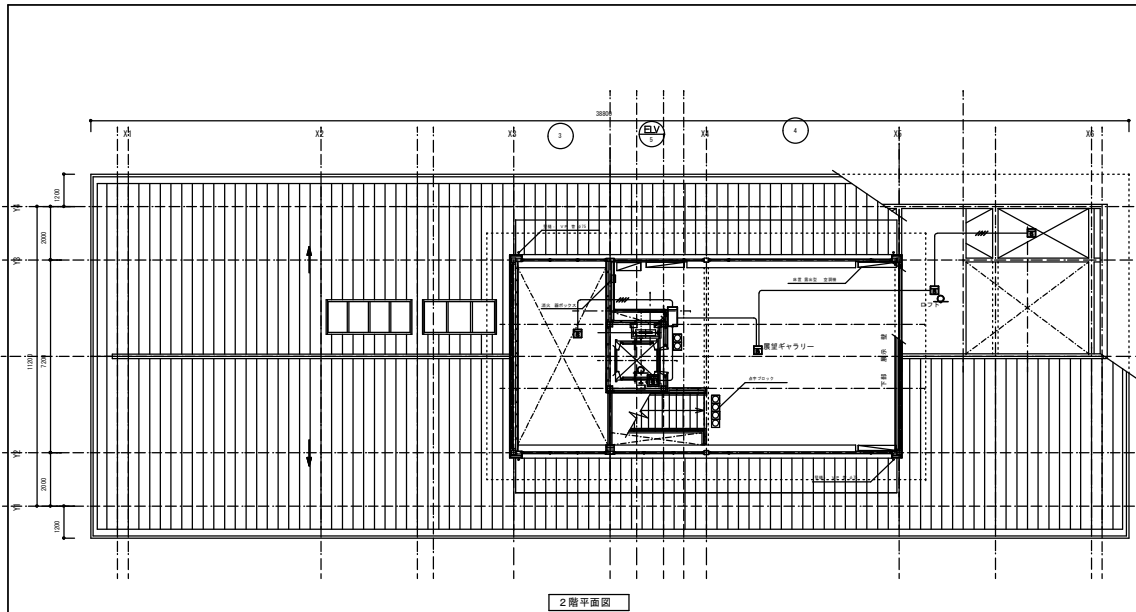
*2区分内の配線はケーブルとしとする。

記	号名	特 例	備 考
☒	突 機		仕様注記参照
□	機 器 収 容 箱	露出型	○ ○ ○ ○
□	機 器 収 容 箱	埋込型	○ ○ ○ ○
○	P 型 発 煙 機	1線	
○	示 灯	AC24V, LED	
○	火 災 警 報 ベ ル	DC24V, 10mA	
○	検 煙 機	10KΩ	
□	光 電 式 ス ポ ッ ト 型 感 知 器	2種, 非常種型	
□	光 電 式 ス ポ ッ ト 型 感 知 器	2種, 非常種型, 点検BOX付	
□	差 動 式 ス ポ ッ ト 型 感 知 器	2種	
○	警 戒 区 域 警 告	火災表示用	
○	警 戒 区 域 結 線		
---	ケ ー ブ ル 配 線	天井いんべい	
---	配 管 配 線	いんべい	
---	配 管 配 線	床いんべい	
○	配 管 配 線 上 げ 引 下 げ		
□	ジャンクション, プルボックス		

注 記

1. 突機仕様
 - 1) P型1線, 埋込型, 凹式, 主幹管・予備電源内蔵
 - 警報式, 自動検煙等機能付
 - 2) 表示内訳
 - 火災表示 5L + 5L (予備) = 10L
 - 3) 検表内訳 (3L標準装備)
2. 感知器はすべて検表付とする。
 3. 地区別電動方式は一斉電動方式とする。
 4. 特記なき配管配線は下記に示す。
 - (感知器) ———— EM-AE0. 9- 2C (PF16)
 - (感知器) ———— EM-AE0. 9- 4C (PF16)
- AE: 警報用ケーブル
HP: 警表ケーブル
- 2重天井部分はケーブルこもり配線とする。

工 事 件 名	〔仮称〕目白台運動公園整備工事		
工 事 場 所	目白台一丁目20番		
図 面 名 称	自動火災報知設備	縮 尺	N. S
	凡例・注記・系統図		
作製年月日	平成 19年 3月 日	図面番号	
部長	課長	係長	照査 設計
		E-08	
文京区土木部みどり公園課			



特記なき配管配線及び立上げ下げの電線本数は系統図参照とする。



工 事 件 名		(仮称) 目白運動公園整備工事	
工 事 箇 所		目白台一丁目20番	
図 面 名 称	自動火災報知設備 平面図	縮 尺	1:100
	作製年月日	平成 19年 3月 日	図面番号
部長	課長	係長	照査 設計
			E-09
文京区土部みどり公園課			