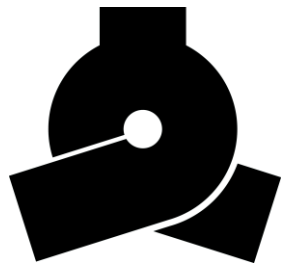


令和3年度版

(令和2年度実績)

# 税 務 概 要



紋章



シンボルマーク

文 京 区

## 凡 例

- 1 本書は、主として決算時点（年度経過後の5月31日）で捉えた数値を用い、それ以外の場合は、各統計表又は注によって集計時期を示した。
- 2 統計表中の符号の用法は、次のとおりである。
  - 「 - 」 皆無又は該当数字なし
  - 「0.0」 単位未満の数字
- 3 数値については、原則として表示単位未満を四捨五入し、端数調整をしていないため、合計等と一致しない場合がある。

## 目 次

I	区の概要	1
1	位置・面積	1
2	人口・世帯	2
(1)	人口・世帯の推移	2
(2)	年齢階層別男女別人口	2
(3)	年齢別男女別人口構成図	3
3	区の財政	4
(1)	年度別一般会計決算額	4
(2)	決算収入額に占める特別区税収入額の割合	6
II	税務機構	7
1	事務分掌	7
III	税収	8
1	年度別特別区税決算額	8
2	特別区税の推移（調定額、収納額）	13
(1)	調定額と税目別構成比の推移	13
(2)	調定額と収納額の推移	14
3	特別区税の負担状況	15
(1)	令和2年度23区特別区税負担額の比較	15
(2)	負担状況の推移	16
4	特別区税制	18
IV	課税	20
1	特別区民税	20
(1)	課税標準額段階別納税義務者数	20
(2)	納税義務者数の推移	25
(3)	徴収方法別納付者数の推移（延べ人数）	25
(4)	人口の推移と納税義務者数	26
(5)	非課税者数の推移	26
(6)	退職分離課税調定額の推移	27
(7)	譲渡分離課税調定額の推移	28
2	軽自動車税	29
3	特別区たばこ税	30
(1)	23区別売渡本数及び調定額	30
(2)	売渡本数及び調定額の推移	31
4	入湯税	31
V	納税	32

1 特別区民税滞納整理状況.....	32
2 滞納処分等の状況.....	34
3 収納手段利用状況.....	36
(1) 税目別 収納手段利用状況.....	36
(2) 口座数 .....	37
4 税証明発行件数 .....	37
5 納税貯蓄組合 .....	37
参考資料 .....	38
2 3区特別区税徴収実績 .....	38
これまでの特別区税制の改正.....	48

# I 区の概要

## 1 位置・面積

文京区は、旧小石川・本郷の両区が合併して昭和22年3月15日に発足した。その位置は東京都の区の存する区域（23区）の中心に近く、都心3区のやや北西部に位置する。皇居を中心とすればその北位にあり、南部は神田川を隔てて千代田区の神田に接し、南西部は新宿区、西部より北西部は豊島区、北部は北区、北東部は荒川区の日暮里、東部は台東区の上野地区に接している。面積は11.29平方キロメートル、周囲は約21キロメートルの地域である。



## 2 人口・世帯

### (1) 人口・世帯の推移

(各年1月1日現在)

区分 年	世 帯		人 口		成 年 者	
	世帯数	前年比	人 数	前年比	人 数	前年比
	世帯	%	人	%	人	%
28	114,459	—	210,312	—	178,432	—
29	116,661	101.9	213,969	101.7	180,920	101.4
30	118,654	101.7	217,419	101.6	183,532	101.4
元	121,128	102.1	221,489	101.9	186,412	101.6
2	123,849	102.2	226,114	102.1	190,031	101.9
3(参考値)	123,472	99.7	226,574	100.2	189,960	100.0

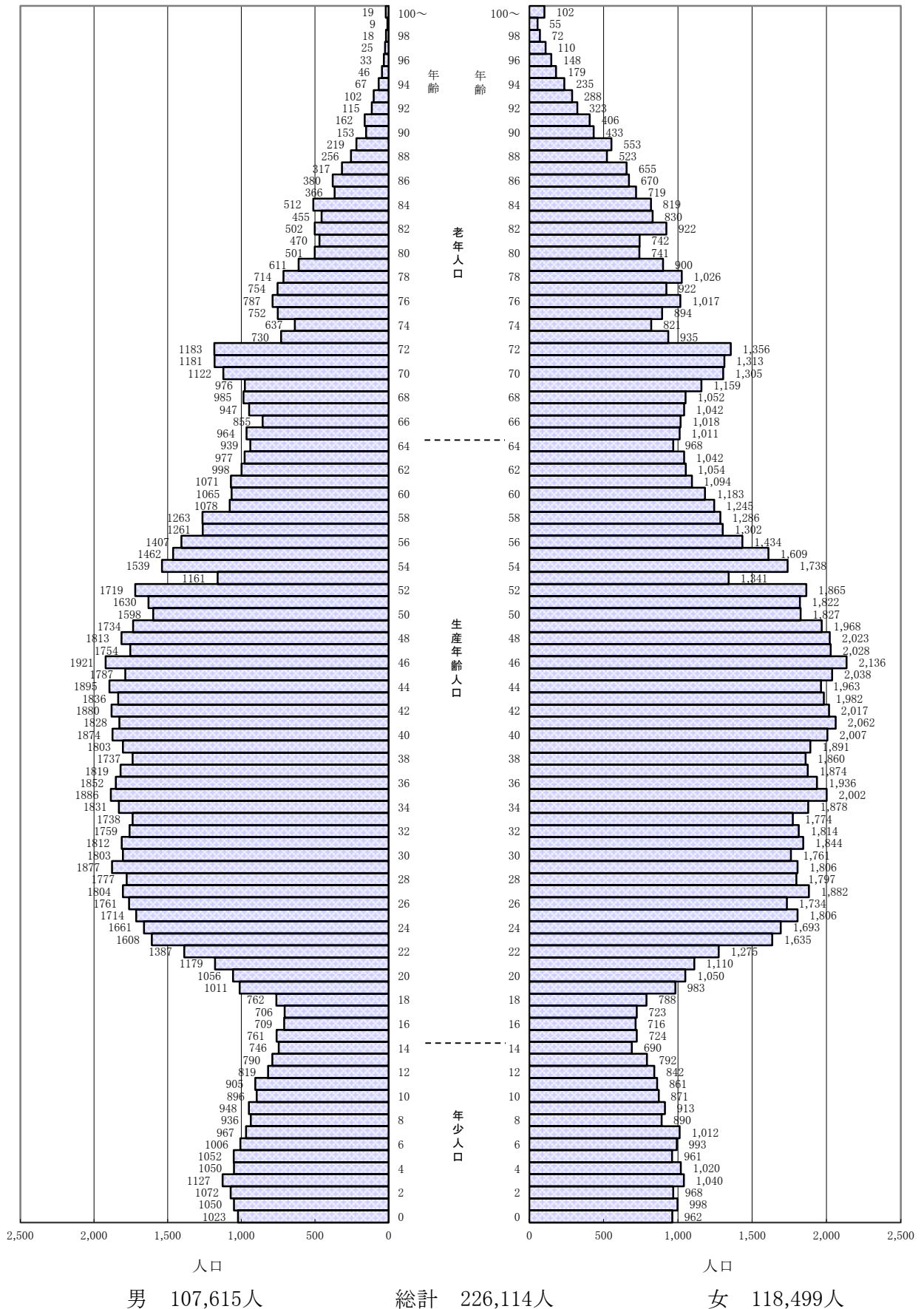
### (2) 年齢階層別男女別人口

(令和2年1月1日現在)

年 齢 階 層	区 分		
	総 数	男	女
総 数	226,114	107,615	118,499
年 少 人 口	28,200	14,387	13,813
0 ～ 4歳	10,310	5,322	4,988
5 ～ 9	9,678	4,909	4,769
10 ～ 14	8,212	4,156	4,056
生産年齢人口	154,693	75,303	79,390
15 ～ 19	7,883	3,949	3,934
20 ～ 24	13,654	6,891	6,763
25 ～ 29	17,958	8,933	9,025
30 ～ 34	18,014	8,943	9,071
35 ～ 39	18,660	9,097	9,563
40 ～ 44	19,344	9,313	10,031
45 ～ 49	19,202	9,009	10,193
50 ～ 54	16,240	7,647	8,593
55 ～ 59	13,347	6,471	6,876
60 ～ 64	10,391	5,050	5,341
老 年 人 口	43,221	17,925	25,296
65 ～ 69	10,009	4,727	5,282
70 ～ 74	10,583	4,853	5,730
75 ～ 79	8,377	3,618	4,759
80 ～	14,252	4,727	9,525

(3) 年齢別男女別人口構成図

(令和2年1月1日現在)



### 3 区の財政

#### (1) 年度別一般会計決算額

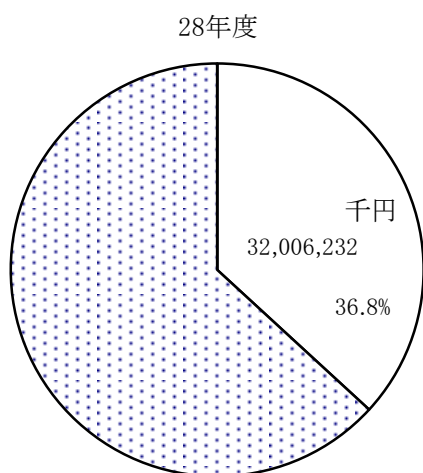
款 別		平成 28 年度			平成 29 年度		
		決算額	構成比	前年比	決算額	構成比	前年比
	<b>歳 入 総 額</b>	<b>86,894,227</b>	<b>100.0</b>	<b>98.0</b>	<b>93,369,594</b>	<b>100.0</b>	<b>107.5</b>
	1 特別区税	32,006,232	36.8	103.2	32,878,685	35.2	102.7
	2 利子割交付金	118,320	0.1	28.0	128,166	0.1	108.3
	3 配当割交付金	386,865	0.5	75.9	529,145	0.6	136.8
	4 株式等譲渡所得割交付金	226,061	0.3	44.9	532,855	0.6	235.7
	5 自動車取得税交付金	121,236	0.1	100.1	152,182	0.2	125.5
	6 環境性能割交付金	-	-	-	-	-	-
歳	7 地方譲与税	267,275	0.3	98.9	266,300	0.3	99.6
	8 地方消費税交付金	5,739,023	6.6	90.2	5,944,127	6.4	103.6
	9 地方特例交付金	50,525	0.1	100.5	54,955	0.1	108.8
	10 特別区交付金	17,156,367	19.8	88.9	17,085,541	18.3	99.6
	11 交通安全対策特別交付金	19,186	0.0	96.0	17,651	0.0	92.0
	12 分担金及び負担金	1,653,011	1.9	107.9	1,752,274	1.9	106.0
	13 使用料及び手数料	1,948,104	2.2	109.9	1,962,626	2.1	100.7
	14 国庫支出金	9,434,531	10.9	105.8	11,152,571	11.9	118.2
	15 都支出金	4,865,929	5.6	109.5	5,962,684	6.4	122.5
入	16 財産収入	930,574	1.1	269.9	595,118	0.6	64.0
	17 繰入金	7,057,477	8.1	109.7	8,550,907	9.1	121.2
	18 繰越金	2,950,645	3.4	62.4	3,170,757	3.4	107.5
	19 諸収入	1,860,855	2.1	103.6	2,088,217	2.2	112.2
	20 寄付金	102,010	0.1	98.4	178,720	0.2	175.2
	21 特別区債	-	-	-	366,114	0.4	皆増
	<b>歳 出 総 額</b>	<b>83,723,470</b>	<b>100.0</b>	<b>97.7</b>	<b>87,987,348</b>	<b>100.0</b>	<b>105.1</b>
歳	1 議会費	649,332	0.8	93.8	642,937	0.7	99.0
	2 総務費	11,516,679	13.8	90.6	10,200,957	11.6	88.6
	3 区民費	2,870,269	3.4	98.4	3,018,412	3.4	105.2
	4 産業経済費	540,939	0.6	99.9	506,389	0.6	93.6
	5 民生費	37,691,853	45.0	107.3	38,874,570	44.2	103.1
	6 衛生費	3,750,649	4.5	107.2	4,085,944	4.7	108.9
	7 都市整備費	1,722,564	2.1	104.2	2,834,741	3.2	164.6
出	8 土木費	3,761,028	4.5	103.1	4,463,430	5.1	118.7
	9 資源環境費	3,310,685	3.9	99.9	3,417,239	3.9	103.2
	10 教育費	12,123,473	14.5	88.5	15,864,110	18.0	130.9
	11 諸支出金	5,785,999	6.9	73.4	4,078,620	4.6	70.5
	12 予備費（補充額）	-	-	-	-	-	-

注:「決算額」は、1円単位の数値を千円単位(四捨五入)で表示

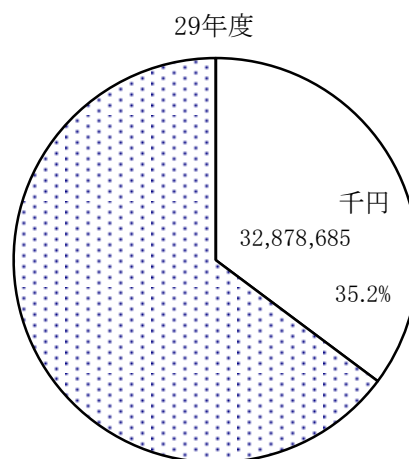


平成 30 年度			令和 元年度			令和 2 年度		
決算額	構成比	前年比	決算額	構成比	前年比	決算額	構成比	前年比
千円	%	%	千円	%	%	千円	%	%
<b>104,179,886</b>	<b>100.0</b>	<b>111.6</b>	<b>117,301,879</b>	<b>100.0</b>	<b>112.6</b>	<b>143,183,874</b>	<b>100.0</b>	<b>122.1</b>
33,665,666	32.3	102.4	34,898,453	29.8	103.7	36,317,777	25.4	104.1
138,189	0.1	107.8	105,384	0.1	76.3	101,548	0.1	96.4
461,111	0.4	87.1	525,005	0.4	113.9	492,194	0.3	93.8
377,805	0.4	70.9	324,953	0.3	86.0	575,455	0.4	177.1
159,580	0.2	104.9	80,057	0.1	50.2	23	0.0	0.0
-	-	-	28,288	0.0	皆増	48,499	0.0	171.4
268,665	0.3	100.9	274,855	0.2	102.3	281,150	0.2	102.3
5,070,902	4.9	85.3	4,853,432	4.1	95.7	5,787,583	4.0	119.2
55,649	0.1	101.3	609,857	0.5	1095.9	88,139	0.1	14.5
19,393,678	18.6	113.5	22,315,957	19.0	115.1	21,172,741	14.8	94.9
15,459	0.0	87.6	15,035	0.0	97.3	17,486	0.0	116.3
1,895,514	1.8	108.2	1,773,412	1.5	93.6	1,264,546	0.9	71.3
1,957,053	1.9	99.7	1,984,489	1.7	101.4	1,733,353	1.2	87.3
12,649,353	12.1	113.4	17,293,641	14.7	136.7	41,781,631	29.2	241.6
7,474,408	7.2	125.4	10,290,922	8.8	137.7	12,230,600	8.5	118.8
393,753	0.4	66.2	724,625	0.6	184.0	272,314	0.2	37.6
11,278,696	10.8	131.9	12,400,663	10.6	109.9	11,678,906	8.2	94.2
5,382,246	5.2	169.7	6,049,991	5.2	112.4	6,635,400	4.6	109.7
2,163,426	2.1	103.6	2,304,704	2.0	106.5	1,843,647	1.3	80.0
183,752	0.2	102.8	239,157	0.2	130.2	199,680	0.1	83.5
1,194,983	1.1	326.4	209,000	0.2	17.5	661,200	0.5	316.4
<b>98,129,895</b>	<b>100.0</b>	<b>111.5</b>	<b>110,666,479</b>	<b>100.0</b>	<b>112.8</b>	<b>132,407,905</b>	<b>100.0</b>	<b>119.6</b>
633,051	0.6	98.5	634,776	0.6	100.3	637,197	0.5	100.4
13,023,913	13.3	127.7	11,799,347	10.7	90.6	13,823,344	10.4	117.2
3,048,983	3.1	101.0	2,901,959	2.6	95.2	3,244,416	2.5	111.8
500,174	0.5	98.8	995,990	0.9	199.1	25,116,569	19.0	2,521.8
41,351,811	42.1	106.4	49,298,057	44.5	119.2	47,696,426	36.0	96.8
4,176,669	4.3	102.2	4,683,266	4.2	112.1	5,210,581	3.9	111.3
4,587,007	4.7	161.8	10,134,184	9.2	220.9	9,803,673	7.4	96.7
5,428,270	5.5	121.6	4,451,833	4.0	82.0	4,204,649	3.2	94.4
3,404,033	3.5	99.6	3,505,461	3.2	103.0	3,689,807	2.8	105.3
18,193,806	18.5	114.7	18,558,910	16.8	102.0	15,338,876	11.6	82.6
3,782,179	3.9	92.7	3,702,696	3.3	97.9	3,642,367	2.8	98.4
-	-	-	(1,770)	-	皆増	-	-	皆減

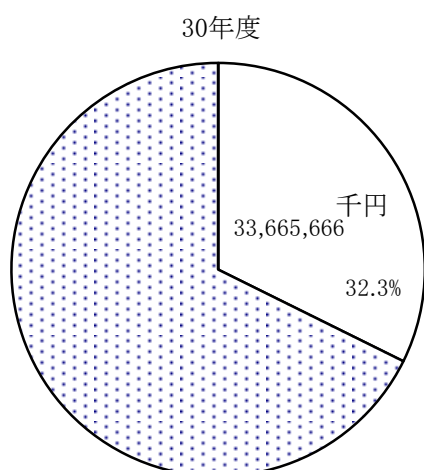
(2) 決算収入額に占める特別区税収入額の割合



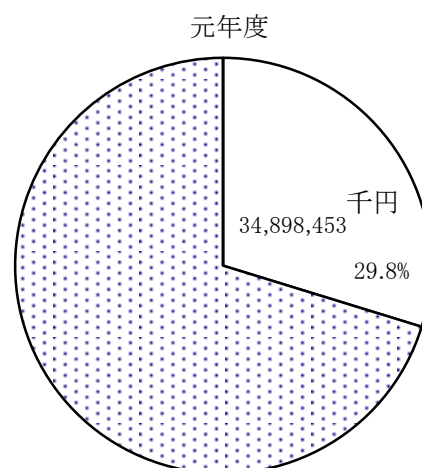
全体 86,894,227千円



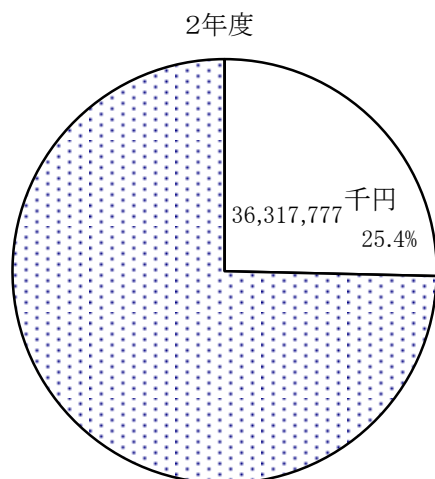
全体 93,369,594千円



全体 104,179,886千円



全体 117,301,879千円



全体 143,183,874千円

## II 税務機構

### 1 事務分掌

(令和2年4月1日現在)

	分 掌 事 務	常勤	会計年度 任用職員
		53(人)	16(人)
税務係	1 軽自動車税の賦課に関する事。 2 税務統計に関する事。 3 区税の証明に関する事。 4 区税事務の企画調整に関する事。 5 区の税制に関する事。 6 納税貯蓄組合に関する事。 7 課内他の係に属しない事。	7	1
収納管理係	1 区税の収納管理に関する事。 2 特別区民税及び軽自動車税の徴収に関する事。 3 特別区たばこ税の徴収に関する事。 4 入湯税の徴収に関する事。 5 納税奨励に関する事。	7	—
課税第一係	1 特別区民税賦課事務の連絡調整に関する事。 2 特別区民税の賦課に関する事。	14	3
課税第二係	1 特別区民税の賦課に関する事。	12	7
納税係	1 滞納金徴収事務の連絡調整に関する事。 2 滞納金の徴収に関する事。 3 徴収金の嘱託及び受託に関する事。 4 滞納処分に関する事。 5 滞納処分における換価及び公売に関する事。	12	5
滞納整理主査	1 困難な滞納金の整理に関する事。 2 徴収事務に係る特命事項に関する事。	1	—

注：課長は、税務係に含む。

### Ⅲ 税収

#### 1 年度別特別区税決算額

平成28年度

	予 算 額	調 定		収 入		収 入 率	対 予 算 増 △ 減
		金 額	前 年 比	金 額	前 年 比		
特 別 区 税	千円 31,710,744	千円 32,404,057	% 102.9	千円 32,006,231	% 103.2	% 98.8	千円 295,487
特別区民税	30,468,631	31,174,442	103.2	30,780,467	103.6	98.7	311,836
現年課税分	30,320,130	30,753,763	103.6	30,615,172	103.8	99.5	295,042
普通徴収	10,194,781	10,516,800	102.0	10,400,888	102.2	98.9	206,107
特別徴収 (年金特別徴収:内数)	19,983,645	20,104,020 (451,344)	104.9	20,092,353	104.9	99.9	108,708
小計	30,178,426	30,620,820	103.9	30,493,241	104.0	99.6	314,815
過年度分	141,704	132,943	69.0	121,931	68.7	91.7	△ 19,773
滞納繰越分	148,501	420,680	80.6	165,295	78.2	39.3	16,794
軽自動車税	50,656	58,428	118.7	54,577	118.0	93.4	3,921
現年度分	49,812	55,311	127.7	53,651	125.9	97.0	3,839
過年度分	1	13	9.3	13	11.6	100.0	12
滞納繰越分	843	3,104	53.8	914	26.0	29.4	71
特別区たばこ税	1,161,868	1,142,677	94.5	1,142,677	94.5	100.0	△ 19,191
現年課税分	1,161,867	1,142,677	94.5	1,142,677	94.5	100.0	△ 19,190
滞納繰越分	1	-	-	-	-	-	△ 1
入湯税	29,589	28,510	94.9	28,510	94.9	100.0	△ 1,079
現年課税分	29,589	28,510	94.9	28,510	94.9	100.0	△ 1,079

注:「調定金額」、「収入金額」、「対予算増△減」は、1円単位の数値を千円単位(四捨五入)で表示

平成29年度

	予 算 額	調 定		収 入		収 入 率	対 予 算 増 △ 減
		金 額	前 年 比	金 額	前 年 比		
	千円	千円	%	千円	%	%	千円
<b>特 別 区 税</b>	<b>32,814,564</b>	<b>33,181,979</b>	<b>102.4</b>	<b>32,878,685</b>	<b>102.7</b>	<b>99.1</b>	<b>64,121</b>
特別区民税	31,695,089	32,034,043	102.8	31,732,657	103.1	99.1	37,568
現年課税分	31,584,690	31,742,348	103.2	31,608,656	103.2	99.6	23,966
普通徴収	10,242,280	10,452,922	99.4	10,349,962	99.5	99.0	107,682
特別徴収 (年金特別徴収:内数)	21,200,070	21,167,359 (468,917)	105.3	21,145,905	105.2	99.9	△ 54,165
小計	31,442,350	31,620,280	103.3	31,495,866	103.3	99.6	53,516
過年度分	142,340	122,067	91.8	112,790	92.5	92.4	△ 29,550
滞納繰越分	110,399	291,695	69.3	124,000	75.0	42.5	13,601
軽自動車税	54,334	57,898	99.1	55,990	102.6	96.7	1,656
現年度分	53,162	54,883	99.2	54,346	101.3	99.0	1,184
過年度分	1	52	406.3	34	262.5	64.6	33
滞納繰越分	1,171	2,964	95.5	1,611	176.4	54.4	440
特別区たばこ税	1,039,752	1,063,421	93.1	1,063,421	93.1	100.0	23,669
現年課税分	1,039,751	1,063,421	93.1	1,063,421	93.1	100.0	23,670
滞納繰越分	1	-	-	-	-	-	△ 1
入湯税	25,389	26,617	93.4	26,617	93.4	100.0	1,228
現年課税分	25,389	26,617	93.4	26,617	93.4	100.0	1,228

注:「調定金額」、「収入金額」、「対予算増△減」は、1円単位の数値を千円単位(四捨五入)で表示

平成30年度

	予 算 額	調 定		収 入		収 入 率	対 予 算 増 △ 減
		金 額	前 年 比	金 額	前 年 比		
	千円	千円	%	千円	%	%	千円
<b>特 別 区 税</b>	<b>33,444,324</b>	<b>33,925,239</b>	<b>102.2</b>	<b>33,665,666</b>	<b>102.4</b>	<b>99.2</b>	<b>221,342</b>
特別区民税	32,339,082	32,792,367	102.4	32,533,787	102.5	99.2	194,705
現年課税分	32,230,444	32,516,421	102.4	32,428,441	102.6	99.7	197,997
普通徴収	10,101,297	10,311,993	98.7	10,251,438	99.0	99.4	150,141
特別徴収 (年金特別徴収:内数)	21,972,611	22,011,676 (466,219)	104.0	22,008,565	104.1	100.0	35,954
小計	32,073,908	32,323,669	102.2	32,260,004	102.4	99.8	186,096
過年度分	156,536	192,752	157.9	168,437	149.3	87.4	11,901
滞納繰越分	108,638	275,946	94.6	105,346	85.0	38.2	△ 3,292
軽自動車税	52,588	56,262	97.2	55,269	98.7	98.2	2,681
現年度分	51,753	54,863	100.0	54,481	100.2	99.3	2,728
過年度分	1	13	24.6	9	26.2	68.8	8
滞納繰越分	834	1,386	46.8	780	48.4	56.2	△ 54
特別区たばこ税	1,026,882	1,050,353	98.8	1,050,353	98.8	100.0	23,471
現年課税分	1,026,881	1,050,353	98.8	1,050,353	98.8	100.0	23,472
滞納繰越分	1	-	-	-	-	-	△ 1
入湯税	25,772	26,257	98.6	26,257	98.6	100.0	485
現年課税分	25,772	26,257	98.6	26,257	98.6	100.0	485

注:「調定金額」、「収入金額」、「対予算増△減」は、1円単位の数値を千円単位(四捨五入)で表示

令和元年度

	予 算 額	調 定		収 入		収 入 率	対 予 算 増 △ 減
		金 額	前 年 比	金 額	前 年 比		
	千円	千円	%	千円	%	%	千円
<b>特 別 区 税</b>	<b>34,758,703</b>	<b>35,248,062</b>	<b>103.9</b>	<b>34,898,452</b>	<b>103.7</b>	<b>99.0</b>	<b>139,749</b>
特別区民税	33,681,880	34,142,289	104.1	33,793,544	103.9	99.0	111,664
現年課税分	33,591,234	33,897,455	104.2	33,708,700	103.9	99.4	117,466
普通徴収	10,394,861	10,563,690	102.4	10,424,132	101.7	98.7	29,271
特別徴収 (年金特別徴収:内数)	23,071,725	23,105,124 (456,637)	105.0	23,065,770	104.8	99.8	△ 5,955
小計	33,466,586	33,668,814	104.2	33,489,902	103.8	99.5	23,316
過年度分	124,648	228,641	118.6	218,798	129.9	95.7	94,150
滞納繰越分	90,646	244,834	88.7	84,844	80.5	34.7	△ 5,802
軽自動車税	54,337	56,921	101.2	56,056	101.4	98.5	1,719
環境性能割	627	1,095	皆増	1,095	皆増	100.0	468
種別割	53,710	55,826	99.2	54,961	99.4	98.5	1,251
現年度分	53,008	55,050	100.3	54,616	100.2	99.2	1,608
過年度分	1	8	62.5	8	90.9	100.0	7
滞納繰越分	701	768	55.4	337	43.2	43.9	△ 364
特別区たばこ税	994,795	1,021,326	97.2	1,021,326	97.2	100.0	26,531
現年課税分	994,794	1,021,326	97.2	1,021,326	97.2	100.0	26,532
滞納繰越分	1	-	-	-	-	-	△ 1
入湯税	27,691	27,526	104.8	27,526	104.8	100.0	△ 165
現年課税分	27,691	27,526	104.8	27,526	104.8	100.0	△ 165

注:「調定金額」、「収入金額」、「対予算増△減」は、1円単位の数値を千円単位(四捨五入)で表示

令和2年度

	予 算 額	調 定		収 入		収 入 率	対 予 算 増 △ 減
		金 額	前 年 比	金 額	前 年 比		
	千円	千円	%	千円	%	%	千円
<b>特 別 区 税</b>	<b>36,271,313</b>	<b>36,701,246</b>	<b>104.1</b>	<b>36,317,777</b>	<b>104.1</b>	<b>99.0</b>	<b>46,464</b>
特別区民税	35,248,108	35,690,788	104.5	35,308,331	104.5	98.9	60,223
現年課税分	35,132,248	35,347,375	104.3	35,176,948	104.4	99.5	44,700
普通徴収	10,756,577	10,991,562	104.1	10,848,518	104.1	98.7	91,941
特別徴収	24,163,662	24,226,959	104.9	24,221,205	105.0	100.0	57,543
(年金特別徴収:内数)		(453,861)					
小計	34,920,239	35,218,521	104.6	35,069,723	104.7	99.6	149,484
過年度分	212,009	128,854	56.4	107,224	49.0	83.2	△ 104,785
滞納繰越分	115,860	343,413	140.3	131,383	154.9	38.3	15,523
軽自動車税	58,531	60,083	105.6	59,072	105.4	98.3	541
環境性能割	2,962	3,278	299.5	3,278	299.5	100.0	316
種別割	55,569	56,805	101.8	55,794	101.5	98.2	225
現年度分	55,048	55,943	101.6	55,470	101.6	99.2	422
過年度分	1	27	335.0	10	125.0	37.3	9
滞納繰越分	520	834	108.7	314	93.2	37.6	△ 206
特別区たばこ税	950,215	936,392	91.7	936,392	91.7	100.0	△ 13,823
現年課税分	950,214	936,392	91.7	936,392	91.7	100.0	△ 13,822
滞納繰越分	1	-	-	-	-	-	△ 1
入湯税	14,459	13,982	50.8	13,982	50.8	100.0	△ 477
現年課税分	14,459	13,982	50.8	13,982	50.8	100.0	△ 477

注:「調定金額」、「収入金額」、「対予算増△減」は、1円単位の数値を千円単位(四捨五入)で表示



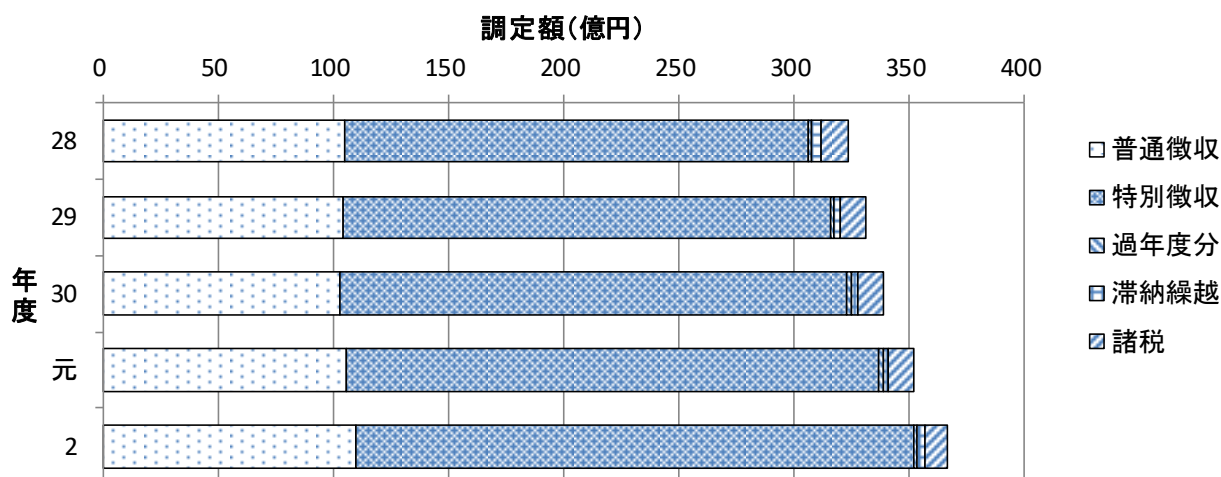
## 2 特別区税の推移（調定額、収納額）

### (1) 調定額と税目別構成比の推移

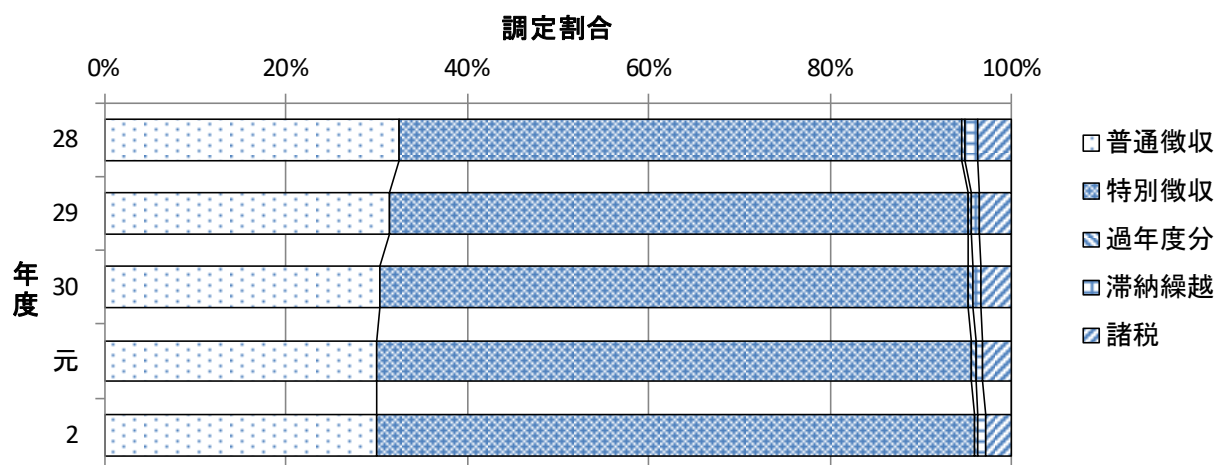
区分 年度	普通徴収		特別徴収		過年度分		滞納繰越		諸 税		合 計	
	億円	構成比 %	億円	構成比 %	億円	構成比 %	億円	構成比 %	億円	構成比 %	億円	構成比 %
28	105.2	32.5	201.0	62.0	1.3	0.4	4.2	1.3	12.3	3.8	324.0	100.0
29	104.5	31.5	211.7	63.8	1.2	0.4	2.9	0.9	11.5	3.5	331.8	100.0
30	103.1	30.4	220.1	64.9	1.9	0.6	2.8	0.8	11.3	3.3	339.3	100.0
元	105.6	30.0	231.1	65.6	2.3	0.6	2.4	0.7	11.1	3.1	352.5	100.0
2	109.9	29.9	242.3	66.0	1.3	0.4	3.4	0.9	10.1	2.8	367.0	100.0

注：諸税は、軽自動車税、特別区たばこ税及び入湯税である。

### 調定額の推移



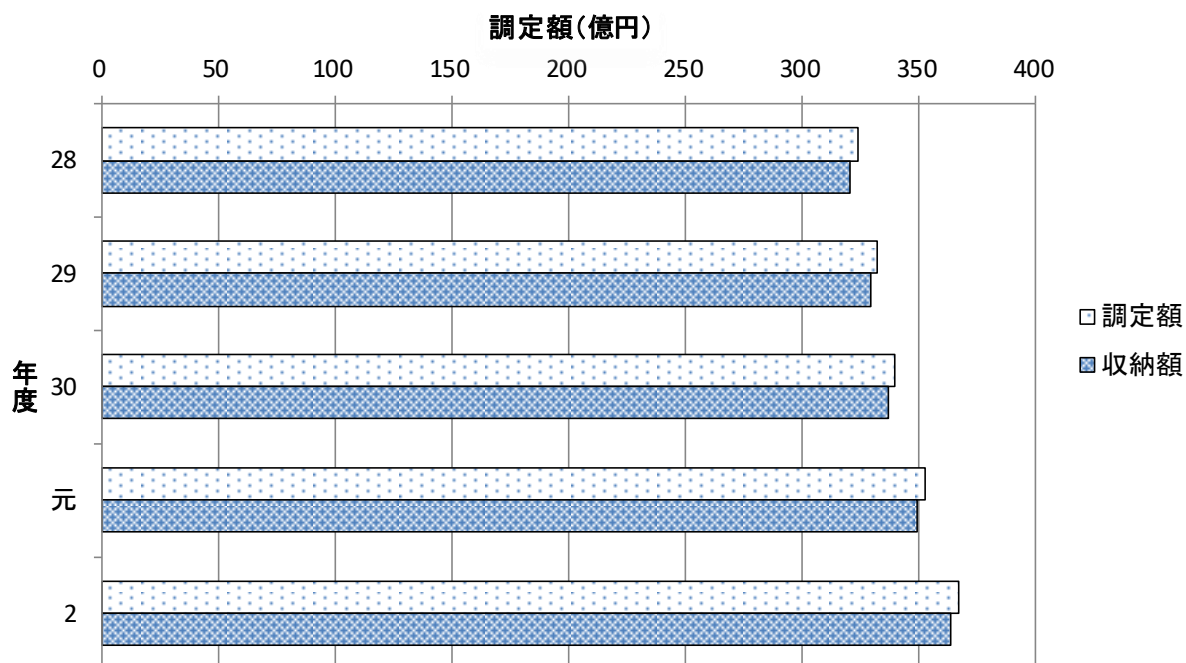
### 税目別構成比



(2) 調定額と収納額の推移

区分 \ 年度	28	29	30	元	2
調定額	324.0 億円	331.8 億円	339.3 億円	352.5 億円	367.0 億円
収納額	320.1	328.8	336.7	349.0	363.2
収納率	98.8 %	99.1 %	99.2 %	99.0 %	99.0 %

### 調定額と収納額



参考 ふるさと納税による調定額への影響推移(自治体への寄附金控除額)

区分 \ 年度	28	29	30	元	2
控除額	5.3 億円	9.9 億円	13.6 億円	18.3 億円	18.4 億円

注:各年度7月1日現在の課税状況調から推計

### 3 特別区税の負担状況

(1) 令和2年度23区特別区税負担額の比較

区分 区名	令和2年 1月1日現在 人	令和2年 1月1日現在 世帯数	特別区民税	特別区税	区民一人当たり		一世帯当たり	
					特別 区民税	特別 区税	特別 区民税	特別 区税
	人	世帯	千円	千円	千円	千円	千円	千円
千代田	65,942	37,152	18,434,085	21,006,599	280	319	496	565
中央	168,361	94,807	31,261,073	33,405,998	186	198	330	352
港	260,379	147,693	80,882,201	85,490,908	311	328	548	579
新宿	348,452	221,720	47,122,212	51,595,498	135	148	213	233
文京	226,114	123,849	35,690,788	36,701,244	158	162	288	296
台東	202,431	121,489	21,561,547	24,336,094	107	120	177	200
墨田	274,896	153,656	24,762,746	26,896,037	90	98	161	175
江東	521,835	270,818	52,307,700	56,137,288	100	108	193	207
品川	401,704	225,190	50,375,710	53,575,053	125	133	224	238
目黒	281,474	158,223	47,057,585	48,736,668	167	173	297	308
大田	734,493	396,961	74,478,867	79,501,125	101	108	188	200
世田谷	917,486	487,174	127,396,027	131,928,569	139	144	262	271
渋谷	229,671	139,725	53,768,018	56,402,184	234	246	385	404
中野	335,234	207,909	35,277,871	37,308,520	105	111	170	179
杉並	574,118	325,606	66,581,170	69,600,523	116	121	204	214
豊島	290,246	180,595	32,550,917	35,306,017	112	122	180	195
北	353,908	198,711	29,355,401	31,547,746	83	89	148	159
荒川	217,146	117,228	17,501,220	18,978,695	81	87	149	162
板橋	571,357	314,492	45,776,306	49,561,801	80	87	146	158
練馬	739,435	377,837	66,770,367	70,701,722	90	96	177	187
足立	691,298	352,835	47,591,300	53,202,530	69	77	135	151
葛飾	464,550	236,600	33,559,836	36,850,296	72	79	142	156
江戸川	700,079	345,833	52,071,928	57,237,686	74	82	151	166
計	9,570,609	5,236,103	1,092,134,875	1,166,008,801	114	122	209	223

注: 税額は、調定額

## (2) 負担状況の推移

## ア 文京区

区 分		28		29		30		元		2	
			前年比		前年比		前年比		前年比		前年比
人 口		人(世帯)	%	人(世帯)	%	人(世帯)	%	人(世帯)	%	人(世帯)	%
世 帯											
特別区民税納税義務者											
		千円	%	千円	%	千円	%	千円	%	千円	%
現 年 分 調 定 額	特 別 区 民 税	30,620,820	103.9	31,620,280	103.3	32,323,669	102.2	33,668,814	104.2	35,218,521	104.6
	軽自動車税(環境性能割)	-	-	-	-	-	-	1,095	皆増	3,278	299.4
	軽自動車税(種別割)	55,311	127.7	54,883	99.2	54,863	100.0	55,050	100.3	55,943	101.6
	特別区たばこ税	1,142,677	94.5	1,063,421	93.1	1,050,353	98.8	1,021,326	97.2	936,392	91.7
	入 湯 税	28,510	94.9	26,617	93.4	26,257	98.6	27,526	104.8	13,982	50.8
	合 計	31,847,318	103.5	32,765,201	102.9	33,455,142	102.1	34,773,811	103.9	36,228,116	104.2
特 別 区 税 (人口1人当たり)		円	%	円	%	円	%	円	%	円	%
特 別 区 民 税 (納税義務者1人当たり)											

注 (1)人口及び世帯数(外国人含む。)は、各年1月1日現在

(2)調定額は、過年度分を除く現年度分調定額

イ 23区全体

区 分		28		29		30		元		2	
			前年比		前年比		前年比		前年比		前年比
人 口		人(世帯)	%	人(世帯)	%	人(世帯)	%	人(世帯)	%	人(世帯)	%
世 帯		4,915,330	101.7	4,997,068	101.7	5,077,122	101.6	5,157,231	101.6	5,236,103	101.5
特別区民税納税義務者		4,999,735	102.5	5,113,035	102.3	5,227,419	102.2	5,119,362	97.9	-	-
現 年 分 調 定 額	特 別 区 民 税	千円	%	千円	%	千円	%	千円	%	千円	%
	軽自動車税(環境性能割)	-	-	-	-	-	-	76,212	皆増	228,420	299.7
	軽自動車税(種別割)	3,781,490	130.6	3,850,656	101.8	3,925,779	102.0	3,990,463	101.6	4,060,682	101.8
	特別区たばこ税	81,096,238	96.5	77,336,313	95.4	76,764,282	99.3	76,219,424	99.3	69,129,478	90.7
	入 湯 税	289,559	113.4	292,997	101.2	294,422	100.5	311,574	105.8	151,790	48.7
	合 計	1,033,988,371	103.3	1,048,054,532	101.4	1,080,238,525	103.1	1,119,912,094	103.7	1,136,580,043	101.5
特 別 区 税		円	%	円	%	円	%	円	%	円	%
(人口1人当たり)		112,320	102.1	112,658	100.3	114,961	102.0	118,052	102.7	118,757	100.6
特 別 区 民 税		189,774	101.2	189,041	99.6	191,156	101.1	203,016	106.2	-	-
(納税義務者1人当たり)											

注 (1)人口及び世帯数(外国人含む。)は、各年1月1日現在

(2)2年度の特別区民税納税義務者数は、未集計

(3)調定額は、過年度分を除く現年度分調定額

#### 4 特別区税制

区分	納税義務者	課税客体	課税標準
特別区民税	1 区内に住所を有する個人	個人の所得	1 均等割
	2 区内に事務所、事業所又は家屋敷を有する個人で区内に住所を有しない者		2 所得割 前年の所得について算定した総所得金額、退職所得金額、山林所得金額及び土地等の譲渡所得金額
軽自動車税	1 種別割 原動機付自転車、軽自動車、小型特殊自動車及び二輪の小型自動車の所有者で、区内に主たる定置場を有する者	原動機付自転車、軽自動車、小型特殊自動車及び二輪の小型自動車	原動機付自転車、軽自動車、小型特殊自動車及び二輪の小型自動車の台数
	2 環境性能割 三輪以上の軽自動車を取得した者	三輪以上で、取得価額が50万円を超える軽自動車	三輪以上の軽自動車の取得価額（取得価額が50万円以下の場合には免税）
特別区たばこ税	卸売販売業者等	売渡し又は消費等に係る製造たばこ	売渡した製造たばこの本数
入湯税	鉱泉浴場の経営者	鉱泉浴場における入湯客	入湯客の入湯行為

(令和2年度)

税 率	賦課期日	納 期	徴収方法								
1 均 等 割 …… 3,500円 2 所 得 割 …… 課税標準額×6% ※退職所得、山林所得、土地建物などの譲渡所得については、特別の税計算で行う。	1月1日	1 普通徴収分 6月、8月、10月、1月のそれぞれ末日 2 給与特別徴収分 (12期/年) 6月から5月分を翌月10日 3 年金特別徴収分 (6期/年) 4月から2月分を翌月10日 4 分離退職所得に係る所得割 徴収の日の属する月の翌月10日	普通徴収    特別徴収  特別徴収  特別徴収								
1 原動機付自転車 ① 50cc以下のもの… 2,000円 ② 90cc以下のもの… 2,000円 ③ 125cc以下のもの… 2,400円 ④ ミニカー …… 3,700円 2 軽自動車 ① 二輪のもの… 3,600円 ② 三輪のもの… 3,900円 ③ 四輪以上のもの 乗 用 営業用… 6,900円 自家用… 10,800円 貨物用 営業用… 3,800円 自家用… 5,000円 3 小型特殊自動車 ① 農耕作業用 …… 2,400円 ② その他 (フォークリフト等) …… 5,900円 4 二輪の小型自動車 (250ccを超えるもの) …… 6,000円 (注) 三輪以上の軽自動車については旧税率の適用となる場合がある。また、初度検査年月から13年経過後は重課税率となるほか平成31年4月1日から令和2年3月31日までに取得した車両(新車)で環境負荷の少ない車両は軽課税率となる場合がある。	4月1日	5月末日	普通徴収								
1 電気自動車・天然ガス自動車… 非課税 2 上記以外の軽自動車… 燃費性能等に応じて0~2% (注) 令和2年4月1日から令和3年3月31日までに取得した自家用乗用車については、1%軽減する。	車両の取得時□	車両取得の登録時に申告、納付する。	申告納付								
従量税方式 <table border="1" style="margin-left: auto; margin-right: auto;"> <thead> <tr> <th>課税標準</th> <th>種類</th> <th>税率</th> </tr> </thead> <tbody> <tr> <td rowspan="2">当該市区町村内の 総売渡本数</td> <td>旧3級品以外</td> <td>5,692円</td> </tr> <tr> <td>旧3級品</td> <td>4,000円</td> </tr> </tbody> </table> ※税率は1,000本当たり ※旧3級品とは、エコー、わかば、ゴールデンバット等である。	課税標準	種類	税率	当該市区町村内の 総売渡本数	旧3級品以外	5,692円	旧3級品	4,000円	売渡し時	翌月末日までに前月分を区へ申告、納付する。	申告納付
課税標準	種類	税率									
当該市区町村内の 総売渡本数	旧3級品以外	5,692円									
	旧3級品	4,000円									
定額方式 入湯客1人1日の入湯に対し、150円の定額税率	入湯時	翌月末日までに前月分を区へ申告、納付する。	申告納付								

#### IV 課税

##### 1 特別区民税

##### (1) 課税標準額段階別納税義務者数

(各年度7月1日現在の課税状況調による)

平成28年度

区 分 課 税 標 準 額	納税義務者		税 額 (所得割)	
		構 成 比		構 成 比
	人	%	千円	%
10万円以下	2,711	2.4	309,530	1.0
10万円を超え 100万円以下	22,190	19.3	843,727	2.8
100万円を超え 200万円以下	25,542	22.2	2,246,722	7.6
200万円を超え 300万円以下	18,328	15.9	2,713,897	9.1
300万円を超え 400万円以下	11,928	10.4	2,440,624	8.2
400万円を超え 550万円以下	11,028	9.6	3,110,297	10.5
550万円を超え 700万円以下	6,653	5.8	2,428,403	8.2
700万円を超え 1,000万円以下	7,021	6.1	3,479,399	11.7
1,000万円を超えるもの	9,587	8.3	12,145,574	40.9
合 計	114,988	100.0	29,718,173	100.0



平成29年度

区 分 課 税 標 準 額	納 税 義 務 者		税 額 (所得割)	
		構 成 比		構 成 比
	人	%	千 円	%
10万円以下	2,788	2.4	634,829	2.1
10万円を超え 100万円以下	22,313	19.0	832,470	2.7
100万円を超え 200万円以下	25,789	21.9	2,280,580	7.4
200万円を超え 300万円以下	18,667	15.9	2,718,351	8.8
300万円を超え 400万円以下	12,617	10.7	2,567,548	8.3
400万円を超え 550万円以下	11,387	9.7	3,196,658	10.3
550万円を超え 700万円以下	6,880	5.8	2,521,317	8.1
700万円を超え 1,000万円以下	7,197	6.1	3,505,793	11.3
1,000万円を超えるもの	10,080	8.6	12,697,571	41.0
合 計	117,718	100.0	30,955,117	100.0

平成30年度

区 分 課 税 標 準 額	納 税 義 務 者		税 額 ( 所 得 割 )	
		構 成 比		構 成 比
	人	%	千 円	%
10万円以下	2,831	2.3	307,136	1.0
10万円を超え 100万円以下	22,497	18.7	836,128	2.7
100万円を超え 200万円以下	26,382	21.9	2,338,476	7.4
200万円を超え 300万円以下	19,117	15.9	2,795,089	8.9
300万円を超え 400万円以下	12,816	10.6	2,647,472	8.4
400万円を超え 550万円以下	11,871	9.8	3,352,351	10.6
550万円を超え 700万円以下	7,025	5.8	2,520,076	8.0
700万円を超え 1,000万円以下	7,410	6.1	3,583,456	11.4
1,000万円を超えるもの	10,655	8.8	13,148,483	41.7
合 計	120,604	100.0	31,528,667	100.0

令和元年度

区 分 課 税 標 準 額	納税義務者		税 額 (所得割)	
		構 成 比		構 成 比
	人	%	千円	%
10万円以下	2,810	2.3	235,251	0.7
10万円を超え 100万円以下	22,580	18.2	865,356	2.6
100万円を超え 200万円以下	26,705	21.5	2,368,587	7.2
200万円を超え 300万円以下	19,731	15.9	2,877,852	8.8
300万円を超え 400万円以下	13,344	10.8	2,706,550	8.3
400万円を超え 550万円以下	12,401	10.0	3,371,512	10.3
550万円を超え 700万円以下	7,212	5.8	2,537,313	7.7
700万円を超え 1,000万円以下	7,815	6.3	3,720,404	11.3
1,000万円を超えるもの	11,444	9.2	14,137,943	43.1
合 計	124,042	100.0	32,820,768	100.0

令和2年度

区 分 課 税 標 準 額	納 税 義 務 者		税 額 (所得割)	
		構 成 比		構 成 比
	人	%	千 円	%
10万円以下	2,708	2.2	269,666	0.8
10万円を超え 100万円以下	22,152	17.7	832,285	2.5
100万円を超え 200万円以下	26,667	21.3	2,351,137	7.1
200万円を超え 300万円以下	20,185	16.1	2,897,353	8.8
300万円を超え 400万円以下	13,675	10.9	2,718,353	8.2
400万円を超え 550万円以下	12,818	10.2	3,457,732	10.5
550万円を超え 700万円以下	7,432	5.9	2,626,722	8.0
700万円を超え 1,000万円以下	8,176	6.5	4,047,847	12.2
1,000万円を超えるもの	11,544	9.2	13,850,450	41.9
合 計	125,357	100.0	33,051,545	100.0

## (2) 納税義務者数の推移

区 分		年 度					
		28	29	30	元	2	
現 年	特 別 徴 収	均 等 割 の み ( 年 金 特 別 徴 収 )	人 1,174 (690)	人 1,331 (734)	人 1,426 (738)	人 1,515 (820)	人 1,504 (835)
		均 等 割 + 所 得 割 ( 年 金 特 別 徴 収 )	72,720 (9,189)	77,638 (9,522)	79,921 (9,574)	83,020 (9,389)	86,155 (9,412)
		計 ( 年 金 特 別 徴 収 )	73,894 (9,879)	78,969 (10,256)	81,347 (10,312)	84,535 (10,209)	87,659 (10,247)
度	普 通 徴 収	均 等 割 の み	3,637	3,371	3,576	3,573	3,719
		均 等 割 + 所 得 割	43,551	41,471	41,880	42,405	43,309
		計	47,188	44,842	45,456	45,978	47,028
分	合 計	均 等 割 の み	4,811	4,702	5,002	5,088	5,223
		均 等 割 + 所 得 割	116,271	119,109	121,801	125,425	129,464
		計	121,082	123,811	126,803	130,513	134,687

注: (1)内数( )は、年金特徴分

(2)特別徴収と普通徴収の双方で徴収のある人数は、按分して計上

## (3) 徴収方法別納付者数の推移 (延べ人数)

区 分		年 度				
		28	29	30	元	2
	給 与 特 別 徴 収 (A)	人 75,858	人 81,730	人 84,513	人 88,099	人 91,336
	年 金 特 別 徴 収 (B)	11,621	11,830	11,900	11,995	11,984
	普 通 徴 収 (C)	54,416	51,700	52,416	53,015	54,011
	納付者数(延べ人数) (A+B+C)	141,895	145,260	148,829	153,109	157,331

## (4) 人口の推移と納税義務者数

区分 年度	人口	世帯数	納税義務者数	人口 対前年 増△減	世帯数 対前年 増△減	納税義務者数 対前年 増△減	人口総数 に占める 納税義務者数	一世帯 当たり 納税義務者数
	人	世帯	人	人	世帯	人	%	人
28	210,312	114,459	121,082	2,899	1,653	2,119	57.6	1.06
29	213,969	116,661	123,811	3,657	2,202	2,729	57.9	1.06
30	217,419	118,654	126,803	3,450	1,993	2,992	58.3	1.07
元	221,489	121,128	130,513	4,070	2,474	3,710	58.9	1.08
2	226,114	123,849	134,687	4,625	2,721	4,174	59.6	1.09

注：(1)人口・世帯数(外国人含む。)は、各年1月1日現在  
(2)納税義務者数は、外国人を含む。

## (5) 非課税者数の推移

項目	28		29		30		元		2	
	前年比	前年比	前年比	前年比	前年比	前年比	前年比	前年比	前年比	
	人	%	人	%	人	%	人	%	人	%
生活扶助受給者	862	104.0	854	99.1	1,028	120.4	1,000	97.3	934	93.4
障害者	1,141	101.2	1,226	107.4	1,162	94.8	1,176	101.2	1,200	102.0
未成年者	1,823	104.3	1,933	106.0	2,033	105.2	2,255	110.9	2,304	102.2
寡婦又は寡夫	1,533	96.9	1,499	97.8	1,451	96.8	1,507	103.9	1,489	98.8
条例に定める一定金額以下の者	38,952	99.8	39,165	100.5	39,674	101.3	40,615	102.4	40,482	99.7
合計	44,311	100.0	44,677	100.8	45,348	101.5	46,553	102.7	46,409	99.7

注：「条例に定める一定金額以下の者」は、所得のない者を含む。

## (6) 退職分離課税調定額の推移

年度 調定月	28		29		30		元		2	
	千円	構成比	千円	構成比	千円	構成比	千円	構成比	千円	構成比
4	10,941	3.1	10,606	3.3	6,946	2.0	10,038	2.4	22,024	5.1
5	44,245	12.6	43,592	13.6	77,474	22.5	66,153	15.7	50,998	11.8
6	56,466	16.1	41,539	12.9	21,896	6.4	73,383	17.4	77,143	17.9
7	18,957	5.4	12,998	4.0	53,069	15.4	34,191	8.1	34,905	8.1
8	29,617	8.4	48,334	15.1	20,701	6.0	38,465	9.1	47,353	11.0
9	25,758	7.3	34,541	10.8	27,552	8.0	41,227	9.8	58,790	13.7
10	17,113	4.9	22,579	7.0	34,919	10.1	52,462	12.4	29,444	6.8
11	15,111	4.3	13,075	4.1	7,742	2.2	38,962	9.2	15,118	3.5
12	40,324	11.5	21,802	6.8	34,230	9.9	23,529	5.5	21,262	4.9
1	31,587	9.0	20,957	6.5	18,987	5.5	12,873	3.1	9,534	2.2
2	12,260	3.5	25,091	7.8	19,373	5.6	13,026	3.1	30,599	7.1
3	48,179	13.7	25,944	8.1	21,533	6.3	17,736	4.2	34,056	7.9
合計	350,558	100.0	321,058	100.0	344,422	100.0	422,045	100.0	431,226	100.0
前年比	118 %		91.6 %		107.3 %		122.5 %		102.2 %	

## (7) 譲渡分離課税調定額の推移

年 度	区 分	調 定 額	納税義務者数	主な税率 (注)条件により税率が異なる場合がある。
28	長 期	724,121	4,117	長期譲渡所得 3.0(2.0)
	短 期	34,254		短期譲渡所得 5.4(3.6)
	土 地 等 の 事 業・雑 所 得	-		
	株 式 等	751,938		株式等(未公開)の譲渡 3.0(2.0) 上場株式等の譲渡 3.0(2.0)
	計	1,510,313		
29	長 期	939,039	3,634	長期譲渡所得 3.0(2.0)
	短 期	40,986		短期譲渡所得 5.4(3.6)
	土 地 等 の 事 業・雑 所 得	-		
	株 式 等	874,631		株式等(未公開)の譲渡 3.0(2.0) 上場株式等の譲渡 3.0(2.0)
	計	1,854,656		
30	長 期	817,403	4,545	長期譲渡所得 3.0(2.0)
	短 期	35,287		短期譲渡所得 5.4(3.6)
	土 地 等 の 事 業・雑 所 得	-		
	株 式 等	970,874		株式等(未公開)の譲渡 3.0(2.0) 上場株式等の譲渡 3.0(2.0)
	計	1,823,564		
元	長 期	916,630	4,560	長期譲渡所得 3.0(2.0)
	短 期	52,872		短期譲渡所得 5.4(3.6)
	土 地 等 の 事 業・雑 所 得	-		
	株 式 等	859,433		株式等(未公開)の譲渡 3.0(2.0) 上場株式等の譲渡 3.0(2.0)
	計	1,828,935		
2	長 期	879,337	4,470	長期譲渡所得 3.0(2.0)
	短 期	40,706		短期譲渡所得 5.4(3.6)
	土 地 等 の 事 業・雑 所 得	-		
	株 式 等	1,173,510		株式等(未公開)の譲渡 3.0(2.0) 上場株式等の譲渡 3.0(2.0)
	計	2,093,553		

( )内は、都民税率



## 2 軽自動車税

### 軽自動車車種別台数

区 分 種 別		28			29			30			元			2		
		賦課期日 登録台数	新規	廃車	賦課期日 登録台数	新規	廃車	賦課期日 登録台数	新規	廃車	賦課期日 登録台数	新規	廃車	賦課期日 登録台数	新規	廃車
原 動 機 付 自 転 車	50cc 以 下	4,376	456	790	4,042	450	718	3,774	427	587	3,614	352	599	3,367	482	475
	90cc 以 下	506	44	104	446	46	91	401	18	57	362	28	67	323	35	50
	125cc 以 下	1,763	323	381	1,705	273	322	1,656	268	262	1,662	234	257	1,639	297	250
	ミ ニ カ ー	99	25	21	103	33	22	114	12	16	110	33	15	128	25	15
	計	6,744	848	1,296	6,296	802	1,153	5,945	725	922	5,748	647	938	5,457	839	790
軽 自 動 車 等	二 輪	1,812	255	306	1,761	226	254	1,733	241	252	1,722	228	263	1,685	291	271
	三 輪	0	0	0	0	0	0	0	0	0	0	0	0	0	0	0
	四 輪 乗 用	1,949	450	439	1,960	405	368	1,997	373	381	1,989	470	380	2,079	445	402
	四 輪 貨 物 ( 自 家 )	1,969	305	355	1,919	329	371	1,877	287	372	1,792	273	340	1,724	215	258
	四 輪 貨 物 ( 営 業 )	263	77	80	260	51	69	242	115	55	302	72	68	306	126	90
	小 型 特 殊	280	14	30	264	14	32	246	11	19	238	14	23	229	13	28
計	6,273	1,101	1,210	6,164	1,025	1,094	6,095	1,027	1,079	6,043	1,057	1,074	6,026	1,090	1,049	
二 輪 小 型		1,689	305	340	1,654	336	349	1,641	309	305	1,645	265	284	1,625	310	270
合 計		14,706	2,254	2,846	14,114	2,163	2,596	13,681	2,061	2,306	13,436	1,969	2,296	13,105	2,239	2,108

注：令和2年度賦課期日登録台数は、「新型コロナウイルス感染症の拡大防止のための自動車税種別割及び軽自動車税種別割に係る取扱いについて」（令和3年3月9日付総税都第16号総務省自治税務局長通知）を受け、令和2年4月末時点の台数とする。

### 3 特別区たばこ税

#### (1) 23 区別売渡本数及び調定額

区分 区名	30年度				令和元年度			
	売渡本数		調定額		売渡本数		調定額	
		前年比		前年比		前年比		前年比
	千本	%	千円	%	千本	%	千円	%
千代田	682,007	102.3	3,711,799	106.3	661,448	97.0	3,760,515	101.3
中央	542,947	97.4	2,942,816	100.8	487,669	89.8	2,771,436	94.2
港	1,051,414	93.4	5,713,290	96.8	1,062,217	101.0	6,039,443	105.7
新宿	1,094,870	90.9	5,910,205	93.9	898,371	82.1	5,099,930	86.3
文京	193,998	95.0	1,050,353	98.8	180,031	92.8	1,021,326	97.2
台東	664,251	103.7	3,581,673	107.4	585,166	88.1	3,318,780	92.7
墨田	384,834	94.4	2,079,849	98.1	370,579	96.3	2,100,601	101.0
江東	678,363	95.6	3,668,687	99.4	681,693	100.5	3,865,766	105.4
品川	597,049	95.5	3,249,658	99.6	592,454	99.2	3,363,034	103.5
目黒	347,384	90.9	1,881,269	94.2	319,998	92.1	1,817,194	96.6
大田	890,161	95.3	4,811,973	99.0	852,900	95.8	4,835,229	100.5
世田谷	767,800	94.4	4,154,218	98.0	736,192	95.9	4,177,442	100.6
渋谷	607,690	94.0	3,295,008	97.5	567,716	93.4	3,225,762	97.9
中野	348,828	93.9	1,883,042	97.6	336,016	96.3	1,903,999	101.1
杉並	493,596	94.7	2,665,872	98.5	474,448	96.1	2,688,442	100.8
豊島	579,115	94.4	3,132,540	98.0	544,189	94.0	3,086,765	98.5
北	392,154	95.3	2,115,943	99.1	370,871	94.6	2,100,609	99.3
荒川	277,701	97.3	1,496,605	100.9	254,306	91.6	1,441,281	96.3
板橋	634,735	95.1	3,425,416	99.0	610,889	96.2	3,459,892	101.0
練馬	624,554	95.9	3,373,797	99.8	598,365	95.8	3,391,004	100.5
足立	925,158	99.2	4,987,637	103.1	878,685	95.0	4,975,952	99.8
葛飾	565,173	95.2	3,047,717	98.9	542,692	96.0	3,074,250	100.9
江戸川	848,813	96.4	4,584,924	100.3	829,543	97.7	4,700,772	102.5
合計	14,192,595	95.6	76,764,291	99.3	13,436,438	94.7	76,219,424	99.3

注:2年度は未集計

## (2) 売渡本数及び調定額の推移

年度 区分	28		29		30		元		2	
	売渡本数	調定額	売渡本数	調定額	売渡本数	調定額	売渡本数	調定額	売渡本数	調定額
	千本	千円	千本	千円	千本	千円	千本	千円	千本	千円
決算	220,199	1,142,677	204,110	1,063,421	193,998	1,050,353	180,031	1,021,326	159,292	936,392
前年比	% 94.3	% 94.5	% 92.7	% 93.1	% 95.0	% 98.8	% 92.8	% 97.2	% 88.5	% 91.7

## 4 入湯税

年度 区分	28		29		30		元		2	
	調定額	収入額	調定額	収入額	調定額	収入額	調定額	収入額	調定額	収入額
	千円	千円	千円	千円	千円	千円	千円	千円	千円	千円
決算	28,510	28,510	26,617	26,617	26,257	26,257	27,526	27,526	13,982	13,982
前年比	% 94.9	% 94.9	% 93.4	% 93.4	% 98.6	% 98.6	% 104.8	% 104.8	% 50.8	% 50.8

## V 納税

### 1 特別区民税滞納整理状況

年	区 分	調 定 額	収 入 額		滞 納 額	左 の 滞 納 額 に		
			(納期内から法定期間経過日までの収入)			滞納処分以外の収入額	滞納処分による収入額	
			(A)	(B / A)			(A - B)	公売等収入額
		A	B	(B / A)	(A - B)	D	E	F
		千円	千円	%	千円	千円	千円	千円
28	現 年 度 分	30,620,819	29,623,021	96.7	997,798	787,343	78,665	-
	過 年 度 分	132,943	94,389	71.0	38,554	27,495	-	-
	滞 納 繰 越 分	420,680	-	-	420,680	95,099	69,759	-
	合 計	31,174,442	29,717,410	95.3	1,457,032	909,937	148,424	-
29	現 年 度 分	31,620,280	30,595,422	96.8	1,024,858	803,351	94,281	-
	過 年 度 分	122,067	87,333	71.5	34,734	25,457	-	-
	滞 納 繰 越 分	291,695	-	-	291,695	79,398	44,368	-
	合 計	32,034,042	30,682,755	95.8	1,351,287	908,206	138,649	-
30	現 年 度 分	32,323,669	31,335,497	96.9	988,172	788,675	130,735	-
	過 年 度 分	192,752	130,421	67.7	62,331	38,016	-	-
	滞 納 繰 越 分	275,946	-	-	275,946	55,958	48,354	-
	合 計	32,792,367	31,465,918	96.0	1,326,449	882,649	179,089	-
元	現 年 度 分	33,668,814	32,535,440	96.6	1,133,374	867,156	87,306	-
	過 年 度 分	228,641	169,415	74.1	59,226	49,383	-	-
	滞 納 繰 越 分	244,834	-	-	244,834	44,382	39,225	-
	合 計	34,142,289	32,704,855	95.8	1,437,434	960,921	126,531	-
2	現 年 度 分	35,218,521	34,070,236	96.7	1,148,285	928,725	70,762	-
	過 年 度 分	128,854	83,024	64.4	45,830	24,200	-	-
	滞 納 繰 越 分	343,413	-	-	343,413	59,371	70,761	-
	合 計	35,690,788	34,153,260	95.7	1,537,528	1,012,296	141,523	-

注:「公売等収入額」は、差押による債権取立額を含む。「その他の収入額」は、交付要求による配当額

対する収入額			不納欠損額		未収入額	うち滞納処分停止額			
計						停止額	うち当該年度 停止額		
(D + E + F)	(G / A)	(G / C)			(C - G - H)				
G			H	(H / C)	I	J	K (K / C)		
千円	%	%	千円	%	千円	千円	千円	千円	%
866,008	2.8	86.8	2,162	0.2	129,628	1,445	1,445	0.1	
27,495	20.7	71.3	-	-	11,059	-	-	-	
164,858	39.2	39.2	102,012	24.2	153,810	11,885	4,146	1.0	
1,058,361	3.4	72.6	104,174	7.1	294,497	13,330	5,591	0.4	
897,632	2.8	87.6	4,371	0.4	122,855	2,529	2,529	0.2	
25,457	20.9	73.3	-	-	9,277	-	-	-	
123,766	42.4	42.4	22,249	7.6	145,680	8,821	3,148	1.1	
1,046,855	3.3	77.5	26,620	2.0	277,812	11,350	5,677	0.4	
919,410	2.8	93.0	5,201	0.5	63,561	1,166	1,166	0.1	
38,016	19.7	61.0	-	-	24,315	-	-	-	
104,312	37.8	37.8	14,190	5.1	157,444	3,828	2,538	0.9	
1,061,738	3.2	80.0	19,391	1.5	245,320	4,994	3,704	0.3	
954,462	2.8	84.2	3,810	0.3	175,102	1,711	1,711	0.2	
49,383	21.6	83.4	-	-	9,843	-	-	-	
83,607	34.1	34.1	7,876	3.2	153,351	8,673	2,843	1.2	
1,087,452	3.2	75.7	11,686	0.8	338,296	10,384	4,554	0.3	
999,487	2.8	87.0	6,920	0.6	141,878	954	954	0.1	
24,200	18.8	52.8	-	-	21,630	-	-	-	
130,132	37.9	37.9	14,198	4.1	199,083	9,856	2,705	0.8	
1,153,819	3.2	75.0	21,118	1.4	362,591	10,810	3,659	0.2	

## 2 滞納処分等の状況

年度 区分	28			29		
	税 額	件 数	延べ人数	税 額	件 数	延べ人数
納 付 誓 約	千円 62,179	件 2,557	人 1,557	千円 46,142	件 1,842	人 897
構成比	% 21.2	% 35.2	% 47.2	% 15.7	% 24.7	% 36.3
猶 予	16,678	107	13	8,160	123	11
構成比	5.7	1.5	0.4	2.8	1.6	0.4
交 付 要 求	5,720	247	75	9,500	216	95
構成比	1.9	3.4	2.3	3.2	2.9	3.8
差 押	179,692	1,919	379	202,696	2,647	375
構成比	61.2	26.4	11.5	69.0	35.5	15.2
執 行 停 止	13,330	1,956	927	11,350	2,079	624
構成比	4.5	26.9	28.1	3.9	27.9	25.2
そ の 他	15,908	474	347	15,710	550	471
構成比	5.4	6.5	10.5	5.4	7.4	19.0
計	293,507	7,260	3,298	293,558	7,457	2,473
構成比	100.0	100.0	100.0	100.0	100.0	100.0

注:税額欄は、誓約・処分時の金額。その他は、延滞金の減額・免除と繰上げ徴収を含む。

30			元			2		
税 額	件 数	延べ人数	税 額	件 数	延べ人数	税 額	件 数	延べ人数
千円	件	人	千円	件	人	千円	件	人
30,799	1,255	641	40,156	1,306	683	30,111	1,126	588
%	%	%	%	%	%	%	%	%
11.2	21.6	37.1	17.1	25.9	44.8	11.2	18.8	28.2
8,739	72	12	7,980	92	16	62,482	1,089	604
3.2	1.2	0.7	3.4	1.8	1.0	23.3	18.2	29.0
9,997	299	74	8,643	184	73	3,821	222	46
3.6	5.1	4.3	3.7	3.7	4.8	1.4	3.7	2.2
211,738	2,663	424	170,074	2,540	436	158,269	2,241	435
77.1	45.8	24.6	72.3	50.5	28.6	59.1	37.5	20.9
4,994	1,279	401	4,554	818	240	10,811	1,247	368
1.8	22.0	23.2	1.9	16.2	15.7	4.0	20.8	17.6
8,213	251	174	3,827	94	78	2,423	57	45
3.0	4.3	10.1	1.6	1.9	5.1	0.9	1.0	2.2
274,480	5,819	1,726	235,234	5,034	1,526	267,917	5,982	2,086
100.0	100.0	100.0	100.0	100.0	100.0	100.0	100.0	100.0

### 3 収納手段利用状況

#### (1) 税目別 収納手段利用状況

		28				29				30			
税目	種別	件数	金額	件数	金額	件数	金額	件数	金額	件数	金額	件数	金額
		件	百万円	%	%	件	百万円	%	%	件	百万円	%	%
普通徴収	MPN	58,553	6,255	28.7	35.0	53,546	5,934	28.8	33.6	51,084	5,737	27.7	32.9
	MPN以外の窓口	35,978	2,137	17.6	12.0	30,256	2,241	16.3	12.7	29,217	2,059	15.8	11.8
	コンビニ	63,718	2,189	31.2	12.2	57,307	1,993	30.8	11.3	58,088	2,044	31.5	11.7
	口座振替	46,059	7,291	22.5	40.8	44,900	7,478	24.1	42.4	45,975	7,619	24.9	43.6
	計	204,308	17,872	100.0	100.0	186,009	17,646	100.0	100.0	184,364	17,459	100.0	100.0
軽自動車税	MPN	4,972	19	35.0	35.2	4,585	18	33.4	32.1	4,434	18	32.6	32.7
	MPN以外の窓口	2,867	11	20.2	20.4	2,659	12	19.4	22.2	2,722	10	20.0	18.2
	コンビニ	6,365	24	44.8	44.4	6,486	26	47.2	45.7	6,434	27	47.3	49.1
	計	14,204	54	100.0	100.0	13,730	56	100.0	100.0	13,590	55	100.0	100.0

		元				2			
税目	種別	件数	金額	件数	金額	件数	金額	件数	金額
		件	百万円	%	%	件	百万円	%	%
普通徴収	MPN	52,328	5,817	29.2	32.8	51,936	6,360	28.6	34.3
	MPN以外の窓口	23,313	1,935	13.0	10.9	22,409	1,850	12.3	10.0
	コンビニ	57,488	2,045	32.0	11.5	60,688	2,192	33.4	11.8
	口座振替	46,402	7,947	25.8	44.8	46,797	8,154	25.7	43.9
	計	179,531	17,744	100.0	100.0	181,830	18,556	100.0	100.0
軽自動車税	MPN	4,082	17	31.6	30.4	4,073	17	32.4	30.9
	MPN以外の窓口	2,177	10	16.8	17.9	1,742	8	13.8	14.5
	コンビニ	6,671	29	51.6	51.7	6,784	30	53.8	54.6
	計	12,930	56	100.0	100.0	12,599	55	100.0	100.0

MPN…マルチペイメントネットワーク  
ATMやインターネットバンキングを利用した納付及びゆうちょ銀行、みずほ銀行等の窓口納付分をデータ処理したもの

注:各年度4月から3月までの取扱件数と金額を集計。金額は、都税分と区税分を合算



## (2) 口座数

区分 年度	前年度末口座数(A)	当年度増(B)	当年度減(C)	差引き(A+B-C)
28	25,011	2,327	1,244	26,094
29	26,094	2,126	1,673	26,547
30	26,547	2,065	1,266	27,346
元	27,346	2,059	1,469	27,936
2	27,936	2,239	1,555	28,620

## 4 税証明発行件数

区分 年度	発行件数		有 料			無 料		
	前年比	前年比	課税証明	納税証明	軽自動車税 納税証明	新型コロナウイルス 対策による免除	軽自動車税納税 証明(車検用)	その 他 の 免 除
28	101.9	39,825	35,319	4,076	22	-	317	91
29	100.7	40,091	35,230	4,399	20	-	345	97
30	90.0	36,092	31,023	4,698	22	-	302	47
元	98.7	35,620	30,136	5,066	4	-	373	41
2	93.8	33,422	26,145	5,332	19	1,533	364	29

注:令和2年4月から新型コロナウイルス感染症に伴う緊急経済対策に係る証明発行手数料の免除を開始

## 5 納税貯蓄組合

区分 年度	連合会への補助金 (合計)
28	700,000
29	700,000
30	700,000
元	700,000
2	700,000

対象: 小石川納税貯蓄組合連合会  
本郷納税貯蓄組合連合会

参考資料

23区特別区税徴収実績

平成28年度

税目 区名	特別区民税			軽自動車税			特別区たばこ税		
	調定額	収入額	収入率	調定額	収入額	収入率	調定額	収入額	収入率
	千円	千円	%	千円	千円	%	千円	千円	%
千代田	15,039,283	14,700,955	97.8	29,803	27,803	93.3	3,711,118	3,710,049	100.0
中央	24,623,084	23,307,041	94.7	66,217	59,413	89.7	3,072,814	3,072,797	100.0
港	73,558,970	70,416,793	95.7	82,557	72,342	87.6	6,334,888	6,334,528	100.0
新宿	41,926,150	40,107,214	95.7	119,980	98,618	82.2	5,342,739	5,342,739	100.0
文京	31,174,443	30,780,467	98.7	58,428	54,577	93.4	1,142,677	1,142,677	100.0
台東	18,106,004	17,436,002	96.3	77,493	67,568	87.2	3,455,421	3,455,411	100.0
墨田	21,496,981	20,897,467	97.2	110,142	105,986	96.2	2,254,659	2,254,659	100.0
江東	46,641,466	45,746,209	98.1	177,626	165,614	93.2	3,984,114	3,984,114	100.0
品川	43,963,452	43,357,945	98.6	129,011	123,695	95.9	3,472,012	3,472,012	100.0
目黒	42,441,283	40,901,768	96.4	95,552	82,546	86.4	2,476,495	2,476,495	100.0
大田	69,211,505	67,549,833	97.6	325,930	304,309	93.4	5,154,238	5,138,423	99.7
世田谷	120,130,707	114,626,040	95.4	357,853	308,815	86.3	4,507,371	4,507,371	100.0
渋谷	46,608,799	45,191,457	97.0	79,215	70,512	89.0	3,523,084	3,523,084	100.0
中野	32,889,131	30,959,734	94.1	119,221	105,473	88.5	2,093,432	2,093,432	100.0
杉並	62,970,587	60,256,433	95.7	196,607	173,130	88.1	2,896,573	2,896,573	100.0
豊島	28,865,463	27,655,302	95.8	89,000	81,291	91.3	3,408,054	3,408,054	100.0
北	26,549,580	25,701,881	96.8	125,194	116,169	92.8	2,249,010	2,248,999	100.0
荒川	16,123,043	15,165,191	94.1	76,563	71,806	93.8	1,488,076	1,487,729	100.0
板橋	43,284,569	41,090,662	94.9	272,227	240,673	88.4	3,641,275	3,641,275	100.0
練馬	63,765,361	60,903,230	95.5	364,439	333,359	91.5	3,628,930	3,628,928	100.0
足立	44,979,722	41,633,606	92.6	513,257	450,813	87.8	5,118,693	5,118,693	100.0
葛飾	31,278,623	29,461,575	94.2	259,082	234,182	90.4	3,299,150	3,299,150	100.0
江戸川	49,095,343	47,282,782	96.3	366,718	356,494	97.2	4,858,972	4,858,972	100.0
計	994,723,549	955,129,587	96.0	4,092,115	3,705,188	90.5	81,113,795	81,096,164	100.0

入 湯 税			特 別 区 税			税目 区名
調 定 額	収 入 額	収 入 率	調 定 額	収 入 額	収 入 率	
千円	千円	%	千円	千円	%	
2,807	2,807	100.0	18,783,011	18,441,614	98.2	千代田
1,379	1,379	100.0	27,763,494	26,440,630	95.2	中央
2,730	2,730	100.0	79,979,145	76,826,393	96.1	港
34,557	34,557	100.0	47,423,426	45,583,128	96.1	新宿
28,510	28,510	100.0	32,404,058	32,006,231	98.8	文京
2,634	2,634	100.0	21,641,552	20,961,615	96.9	台東
14,607	14,607	100.0	23,876,389	23,272,719	97.5	墨田
90,435	90,435	100.0	50,893,641	49,986,372	98.2	江東
-	-	-	47,564,475	46,953,652	98.7	品川
-	-	-	45,013,330	43,460,809	96.6	目黒
13,886	13,886	100.0	74,705,559	73,006,451	97.7	大田
2,539	2,539	100.0	124,998,470	119,444,765	95.6	世田谷
-	-	-	50,211,098	48,785,053	97.2	渋谷
-	-	-	35,101,784	33,158,639	94.5	中野
15,160	15,160	100.0	66,078,927	63,341,296	95.9	杉並
-	-	-	32,362,517	31,144,647	96.2	豊島
-	-	-	28,923,784	28,067,049	97.0	北
-	-	-	17,687,682	16,724,726	94.6	荒川
864	864	100.0	47,198,935	44,973,474	95.3	板橋
27,074	27,074	100.0	67,785,804	64,892,591	95.7	練馬
-	-	-	50,611,672	47,203,112	93.3	足立
8,457	8,457	100.0	34,845,312	33,003,364	94.7	葛飾
43,920	43,920	100.0	54,364,953	52,542,168	96.6	江戸川
289,559	289,559	100.0	1,080,219,018	1,040,220,498	96.3	計

平成29年度

税目 区名	特別区民税			軽自動車税			特別区たばこ税		
	調定額	収入額	収入率	調定額	収入額	収入率	調定額	収入額	収入率
	千円	千円	%	千円	千円	%	千円	千円	%
千代田	15,883,447	15,557,665	97.9	31,200	29,110	93.3	3,492,711	3,491,639	100.0
中央	25,960,814	24,731,369	95.3	68,326	61,505	90.0	2,918,163	2,918,163	100.0
港	73,234,859	70,765,132	96.6	82,973	72,764	87.7	5,902,419	5,902,419	100.0
新宿	42,971,099	41,375,868	96.3	124,993	101,945	81.6	6,293,641	6,293,641	100.0
文京	32,034,042	31,732,656	99.1	57,898	55,990	96.7	1,063,421	1,063,421	100.0
台東	18,725,745	18,073,147	96.5	79,346	68,332	86.1	3,334,025	3,334,025	100.0
墨田	21,945,489	21,453,307	97.8	114,113	110,281	96.6	2,120,161	2,120,161	100.0
江東	47,187,629	46,432,172	98.4	179,114	170,624	95.3	3,692,671	3,692,671	100.0
品川	43,569,017	43,123,219	99.0	131,990	127,321	96.5	3,261,671	3,261,671	100.0
目黒	43,393,373	42,010,070	96.8	93,218	80,701	86.6	1,998,018	1,998,018	100.0
大田	69,754,481	68,535,207	98.3	330,397	312,704	94.6	4,876,286	4,864,871	99.8
世田谷	119,654,049	114,765,146	95.9	363,425	314,629	86.6	4,239,968	4,239,968	100.0
渋谷	47,698,517	46,435,476	97.4	79,343	71,360	89.9	3,380,518	3,380,518	100.0
中野	33,298,749	31,737,138	95.3	119,939	109,048	90.9	1,929,358	1,929,358	100.0
杉並	63,912,152	61,405,586	96.1	200,445	175,707	87.7	2,707,714	2,707,714	100.0
豊島	29,517,247	28,447,064	96.4	91,038	82,993	91.2	3,195,981	3,195,981	100.0
北	27,280,606	26,529,191	97.2	129,021	120,051	93.0	2,135,317	2,135,306	100.0
荒川	16,240,599	15,334,040	94.4	78,683	73,438	93.3	1,483,053	1,482,966	100.0
板橋	43,696,155	41,946,478	96.0	279,915	247,450	88.4	3,460,849	3,460,849	100.0
練馬	64,310,504	62,062,402	96.5	374,519	343,020	91.6	3,382,146	3,382,146	100.0
足立	45,038,215	42,627,071	94.6	529,362	460,736	87.0	4,836,536	4,836,536	100.0
葛飾	31,663,757	29,968,203	94.6	267,391	240,163	89.8	3,080,490	3,080,490	100.0
江戸川	49,289,834	48,128,291	97.6	376,821	369,824	98.1	4,569,368	4,569,368	100.0
計	1,006,260,379	973,175,898	96.7	4,183,470	3,799,696	90.8	77,354,485	77,341,900	100.0

入 湯 税			特 別 区 税			税目 区名
調 定 額	収 入 額	収 入 率	調 定 額	収 入 額	収 入 率	
千円	千円	%	千円	千円	%	
5,682	5,682	100.0	19,413,040	19,084,096	98.3	千代田
1,861	1,861	100.0	28,949,164	27,712,898	95.7	中央
3,113	3,113	100.0	79,223,364	76,743,428	96.9	港
42,698	42,698	100.0	49,432,431	47,814,152	96.7	新宿
26,617	26,617	100.0	33,181,978	32,878,684	99.1	文京
3,026	3,025	100.0	22,142,142	21,478,529	97.0	台東
14,647	14,647	100.0	24,194,410	23,698,396	97.9	墨田
81,425	81,425	100.0	51,140,839	50,376,892	98.5	江東
-	-	-	46,962,678	46,512,211	99.0	品川
-	-	-	45,484,609	44,088,789	96.9	目黒
13,805	13,805	100.0	74,974,969	73,726,587	98.3	大田
2,436	2,436	100.0	124,259,878	119,322,179	96.0	世田谷
-	-	-	51,158,378	49,887,354	97.5	渋谷
-	-	-	35,348,046	33,775,544	95.6	中野
16,796	16,796	100.0	66,837,107	64,305,803	96.2	杉並
-	-	-	32,804,266	31,726,038	96.7	豊島
-	-	-	29,544,944	28,784,548	97.4	北
-	-	-	17,802,335	16,890,444	94.9	荒川
902	902	100.0	47,437,821	45,655,679	96.2	板橋
26,409	26,409	100.0	68,093,578	65,813,977	96.7	練馬
-	-	-	50,404,113	47,924,343	95.1	足立
8,634	8,634	100.0	35,020,272	33,297,490	95.1	葛飾
44,946	44,946	100.0	54,280,969	53,112,429	97.8	江戸川
292,997	292,996	100.0	1,088,091,331	1,054,610,490	96.9	計

平成30年度

税目 区名	特別区民税			軽自動車税			特別区たばこ税		
	調定額	収入額	収入率	調定額	収入額	収入率	調定額	収入額	収入率
	千円	千円	%	千円	千円	%	千円	千円	%
千代田	16,387,852	16,065,765	98.0	31,848	30,208	94.9	3,712,870	3,711,703	100.0
中央	27,591,795	26,504,676	96.1	69,804	62,381	89.4	2,942,816	2,942,816	100.0
港	74,890,376	72,589,292	96.9	84,005	73,319	87.3	5,713,290	5,713,291	100.0
新宿	44,823,447	43,347,504	96.7	127,048	105,782	83.3	5,910,205	5,910,206	100.0
文京	32,792,367	32,533,787	99.2	56,262	55,269	98.2	1,050,353	1,050,353	100.0
台東	19,511,050	18,859,125	96.7	82,720	70,955	85.8	3,581,673	3,581,673	100.0
墨田	22,848,212	22,428,961	98.2	116,272	113,103	97.3	2,079,849	2,079,844	100.0
江東	48,978,493	48,253,732	98.5	179,641	172,772	96.2	3,668,687	3,668,687	100.0
品川	45,653,412	45,188,174	99.0	132,824	128,770	96.9	3,249,659	3,249,659	100.0
目黒	44,341,900	43,126,682	97.3	94,071	82,818	88.0	1,881,269	1,881,269	100.0
大田	71,093,265	70,031,156	98.5	331,292	318,417	96.1	4,811,974	4,811,974	100.0
世田谷	121,755,937	117,953,934	96.9	366,726	319,606	87.2	4,154,218	4,154,218	100.0
渋谷	50,426,461	49,232,345	97.6	79,318	71,671	90.4	3,295,008	3,295,008	100.0
中野	33,627,135	32,261,553	95.9	118,887	109,308	91.9	1,883,042	1,883,042	100.0
杉並	65,557,510	63,217,156	96.4	204,900	179,680	87.7	2,665,872	2,665,872	100.0
豊島	30,439,363	29,355,472	96.4	91,830	83,202	90.6	3,132,540	3,132,540	100.0
北	27,799,203	27,155,154	97.7	129,816	120,837	93.1	2,115,954	2,115,954	100.0
荒川	16,746,378	15,981,674	95.4	80,616	75,522	93.7	1,496,692	1,496,692	100.0
板橋	44,345,171	42,910,142	96.8	287,455	257,080	89.4	3,425,416	3,425,416	100.0
練馬	65,250,907	63,604,624	97.5	381,663	353,060	92.5	3,373,797	3,373,797	100.0
足立	45,684,330	43,751,083	95.8	551,552	478,295	86.7	4,987,637	4,987,637	100.0
葛飾	32,380,504	30,837,513	95.2	277,994	250,537	90.1	3,047,717	3,047,717	100.0
江戸川	50,445,402	49,748,173	98.6	384,492	380,527	99.0	4,584,924	4,584,924	100.0
計	1,033,370,470	1,004,937,677	97.2	4,261,036	3,893,119	91.4	76,765,462	76,764,292	100.0

入 湯 税			特 別 区 税			税目 区名
調 定 額	収 入 額	収 入 率	調 定 額	収 入 額	収 入 率	
千円	千円	%	千円	千円	%	
8,511	8,511	100.0	20,141,081	19,816,187	98.4	千代田
1,858	1,858	100.0	30,606,273	29,511,731	96.4	中央
3,425	3,425	100.0	80,691,096	78,379,327	97.1	港
45,893	45,893	100.0	50,906,593	49,409,385	97.1	新宿
26,257	26,257	100.0	33,925,239	33,665,666	99.2	文京
3,033	3,033	100.0	23,178,476	22,514,786	97.1	台東
13,859	13,859	100.0	25,058,192	24,635,767	98.3	墨田
78,867	78,867	100.0	52,905,688	52,174,058	98.6	江東
-	-	-	49,035,895	48,566,603	99.0	品川
-	-	-	46,317,240	45,090,769	97.4	目黒
13,270	13,270	100.0	76,249,801	75,174,817	98.6	大田
2,465	2,465	100.0	126,279,346	122,430,223	97.0	世田谷
-	-	-	53,800,787	52,599,024	97.8	渋谷
-	-	-	35,629,064	34,253,903	96.1	中野
17,811	17,811	100.0	68,446,093	66,080,519	96.5	杉並
-	-	-	33,663,733	32,571,214	96.8	豊島
-	-	-	30,044,973	29,391,945	97.8	北
-	-	-	18,323,686	17,553,888	95.8	荒川
827	827	100.0	48,058,869	46,593,465	97.0	板橋
25,648	25,648	100.0	69,032,015	67,357,129	97.6	練馬
-	-	-	51,223,519	49,217,015	96.1	足立
7,804	7,804	100.0	35,714,019	34,143,571	95.6	葛飾
44,894	44,894	100.0	55,459,712	54,758,518	98.7	江戸川
294,422	294,422	100.0	1,114,691,390	1,085,889,510	97.4	計

令和元年度

税目 区名	特別区民税			軽自動車税 (環境性能割)			軽自動車税 (種別割)		
	調定額	収入額	収入率	調定額	収入額	収入率	調定額	収入額	収入率
	千円	千円	%	千円	千円	%	千円	千円	%
千代田	18,201,873	17,848,819	98.1	749	749	100.0	32,245	30,426	94.4
中央	30,013,594	29,048,341	96.8	909	909	100.0	66,312	59,547	89.8
港	82,472,722	80,055,657	97.1	1,579	1,579	100.0	84,167	72,919	86.6
新宿	46,150,390	44,635,169	96.7	2,234	2,234	100.0	125,928	104,015	82.6
文京	34,142,289	33,793,544	99.0	1,095	1,095	100.0	55,826	54,961	98.5
台東	20,354,870	19,702,716	96.8	1,485	1,485	100.0	84,657	72,611	85.8
墨田	23,748,580	23,379,098	98.4	1,864	1,864	100.0	113,763	111,153	97.7
江東	50,992,630	50,228,373	98.5	4,732	4,732	100.0	187,844	181,533	96.6
品川	48,374,704	47,777,882	98.8	2,904	2,904	100.0	133,032	129,093	97.0
目黒	46,386,110	45,183,538	97.4	1,513	1,513	100.0	93,125	83,266	89.4
大田	73,338,347	72,293,279	98.6	6,425	6,425	100.0	333,991	323,289	96.8
世田谷	125,582,400	121,909,648	97.1	5,864	5,864	100.0	370,179	324,979	87.8
渋谷	52,960,450	51,762,317	97.7	1,466	1,466	100.0	79,834	72,701	91.1
中野	34,098,349	32,717,067	95.9	2,887	2,887	100.0	119,100	110,534	92.8
杉並	66,041,993	63,867,123	96.7	4,566	4,566	100.0	206,805	181,640	87.8
豊島	31,498,668	30,433,810	96.6	1,998	1,998	100.0	93,355	84,777	90.8
北	28,581,309	27,991,692	97.9	2,087	2,087	100.0	132,618	124,460	93.8
荒川	17,105,420	16,489,583	96.4	1,771	1,771	100.0	82,060	76,999	93.8
板橋	45,406,031	44,189,949	97.3	6,421	6,421	100.0	289,601	261,604	90.3
練馬	65,313,219	63,709,889	97.5	5,975	5,975	100.0	384,701	360,326	93.7
足立	46,861,199	45,078,743	96.2	7,741	7,741	100.0	567,132	492,096	86.8
葛飾	33,130,173	31,770,940	95.9	4,073	4,073	100.0	286,044	259,434	90.7
江戸川	50,822,341	50,268,126	98.9	5,874	5,874	100.0	391,976	388,690	99.2
計	1,071,577,661	1,044,135,303	97.4	76,212	76,212	100.0	4,314,295	3,961,053	91.8



特別区たばこ税			入湯税			特別区税			税目 区名
調定額	収入額	収入率	調定額	収入額	収入率	調定額	収入額	収入率	
千円	千円	%	千円	千円	%	千円	千円	%	
3,761,682	3,760,566	100.0	8,188	8,188	100.0	22,004,737	21,648,748	98.4	千代田
2,771,436	2,771,436	100.0	2,558	2,558	100.0	32,854,809	31,882,791	97.0	中央
6,039,478	6,039,478	100.0	3,462	3,462	100.0	88,601,408	86,173,095	97.3	港
5,099,930	5,099,930	100.0	61,136	61,136	100.0	51,439,618	49,902,484	97.0	新宿
1,021,326	1,021,326	100.0	27,526	27,526	100.0	35,248,062	34,898,452	99.0	文京
3,318,780	3,318,780	100.0	3,779	3,779	100.0	23,763,571	23,099,371	97.2	台東
2,100,610	2,100,610	100.0	14,112	14,112	100.0	25,978,929	25,606,837	98.6	墨田
3,865,766	3,865,766	100.0	69,695	69,695	100.0	55,120,667	54,350,099	98.6	江東
3,363,034	3,363,028	100.0	-	-	-	51,873,674	51,272,907	98.8	品川
1,817,244	1,817,233	100.0	-	-	-	48,297,992	47,085,550	97.5	目黒
4,835,229	4,835,229	100.0	15,729	15,729	100.0	78,529,721	77,473,951	98.7	大田
4,177,442	4,177,442	100.0	2,545	2,545	100.0	130,138,430	126,420,478	97.1	世田谷
3,225,762	3,225,762	100.0	-	-	-	56,267,512	55,062,246	97.9	渋谷
1,903,999	1,903,971	100.0	-	-	-	36,124,335	34,734,459	96.2	中野
2,688,442	2,688,442	100.0	19,675	19,675	100.0	68,961,481	66,761,446	96.8	杉並
3,086,765	3,086,765	100.0	-	-	-	34,680,786	33,607,350	96.9	豊島
2,100,609	2,100,575	100.0	-	-	-	30,816,623	30,218,814	98.1	北
1,441,281	1,441,276	100.0	-	-	-	18,630,532	18,009,629	96.7	荒川
3,459,892	3,459,892	100.0	884	884	100.0	49,162,829	47,918,750	97.5	板橋
3,391,004	3,391,004	100.0	27,138	27,138	100.0	69,122,037	67,494,332	97.6	練馬
4,976,008	4,976,005	100.0	-	-	-	52,412,080	50,554,585	96.5	足立
3,074,250	3,074,245	100.0	8,915	8,915	100.0	36,503,455	35,117,607	96.2	葛飾
4,700,772	4,700,772	100.0	46,446	46,446	100.0	55,967,409	55,409,908	99.0	江戸川
76,220,741	76,219,533	100.0	311,788	311,788	100.0	1,152,500,697	1,124,703,889	97.6	計

令和2年度

税目 区名	特別区民税			軽自動車税 (環境性能割)			軽自動車税 (種別割)		
	調定額	収入額	収入率	調定額	収入額	収入率	調定額	収入額	収入率
	千円	千円	%	千円	千円	%	千円	千円	%
千代田	18,434,085	18,004,459	97.7	1,671	1,671	100.0	33,156	31,163	94.0
中央	31,261,073	30,328,641	97.0	3,330	3,330	100.0	63,600	57,088	89.8
港	80,882,201	78,252,981	96.7	3,841	3,841	100.0	85,436	74,386	87.1
新宿	47,122,212	45,553,835	96.7	6,750	6,750	100.0	122,978	106,921	86.9
文京	35,690,788	35,308,330	98.9	3,278	3,278	100.0	56,804	55,794	98.2
台東	21,561,547	20,780,683	96.4	3,910	3,910	100.0	85,937	74,014	86.1
墨田	24,762,746	24,357,176	98.4	6,056	6,056	100.0	115,020	112,785	98.1
江東	52,307,700	51,526,975	98.5	15,209	15,209	100.0	193,102	187,077	96.9
品川	50,375,710	49,799,497	98.9	7,911	7,911	100.0	133,840	131,147	98.0
目黒	47,057,585	46,016,241	97.8	4,029	4,029	100.0	92,143	83,621	90.8
大田	74,478,867	73,548,865	98.8	21,188	21,188	100.0	337,849	329,263	97.5
世田谷	127,396,027	124,122,387	97.4	18,232	18,232	100.0	371,783	329,408	88.6
渋谷	53,768,018	52,656,094	97.9	4,510	4,510	100.0	79,098	72,149	91.2
中野	35,277,871	34,062,857	96.6	6,488	6,488	100.0	119,735	111,591	93.2
杉並	66,581,170	64,515,371	96.9	13,101	13,101	100.0	210,266	186,738	88.8
豊島	32,550,917	31,512,879	96.8	6,803	6,803	100.0	94,152	85,287	90.6
北	29,355,401	28,693,194	97.7	7,143	7,143	100.0	138,443	130,655	94.4
荒川	17,501,220	16,964,501	96.9	4,724	4,724	100.0	82,397	77,871	94.5
板橋	45,776,306	44,721,006	97.7	16,407	16,407	100.0	292,406	268,148	91.7
練馬	66,770,367	65,369,250	97.9	19,327	19,327	100.0	390,592	368,718	94.4
足立	47,591,300	45,968,710	96.6	22,814	22,814	100.0	567,523	502,886	88.6
葛飾	33,559,836	32,151,568	95.8	12,744	12,744	100.0	292,483	266,644	91.2
江戸川	52,071,928	51,643,531	99.2	18,954	18,954	100.0	401,073	398,407	99.3
計	1,092,134,875	1,065,859,031	97.6	228,420	228,420	100.0	4,359,816	4,041,761	92.7

特別区たばこ税			入湯税			特別区税			税目 区名
調定額	収入額	収入率	調定額	収入額	収入率	調定額	収入額	収入率	
千円	千円	%	千円	千円	%	千円	千円	%	
2,534,383	2,533,254	100.0	3,304	3,304	100.0	21,006,599	20,573,851	97.9	千代田
2,076,663	2,088,000	100.5	1,332	1,332	100.0	33,405,998	32,478,391	97.2	中央
4,517,756	4,517,756	100.0	1,674	1,674	100.0	85,490,908	82,850,638	96.9	港
4,320,552	4,320,552	100.0	23,006	23,006	100.0	51,595,498	50,011,064	96.9	新宿
936,392	936,392	100.0	13,982	13,982	100.0	36,701,244	36,317,776	99.0	文京
2,683,012	2,683,012	100.0	1,688	1,688	100.0	24,336,094	23,543,307	96.7	台東
2,003,006	2,002,979	100.0	9,209	9,209	100.0	26,896,037	26,488,205	98.5	墨田
3,600,981	3,600,967	100.0	20,296	20,296	100.0	56,137,288	55,350,524	98.6	江東
3,057,592	3,057,592	100.0	-	-	-	53,575,053	52,996,147	98.9	品川
1,582,911	1,582,911	100.0	-	-	-	48,736,668	47,686,802	97.8	目黒
4,654,345	4,654,345	100.0	8,876	8,876	100.0	79,501,125	78,562,537	98.8	大田
4,139,700	4,139,700	100.0	2,827	2,827	100.0	131,928,569	128,612,554	97.5	世田谷
2,550,558	2,550,558	100.0	-	-	-	56,402,184	55,283,311	98.0	渋谷
1,904,426	1,904,426	100.0	-	-	-	37,308,520	36,085,362	96.7	中野
2,785,190	2,785,190	100.0	10,796	10,796	100.0	69,600,523	67,511,196	97.0	杉並
2,654,145	2,654,130	100.0	-	-	-	35,306,017	34,259,099	97.0	豊島
2,046,759	2,046,745	100.0	-	-	-	31,547,746	30,877,737	97.9	北
1,390,354	1,390,354	100.0	-	-	-	18,978,695	18,437,450	97.1	荒川
3,476,198	3,476,198	100.0	484	484	100.0	49,561,801	48,482,243	97.8	板橋
3,500,319	3,500,319	100.0	21,117	21,117	100.0	70,701,722	69,278,731	98.0	練馬
5,018,042	5,018,042	100.0	2,851	2,851	-	53,202,530	51,515,303	96.8	足立
2,981,112	2,981,112	100.0	4,121	4,121	100.0	36,850,296	35,416,189	96.1	葛飾
4,717,656	4,717,651	100.0	28,075	28,075	100.0	57,237,686	56,806,618	99.2	江戸川
69,132,052	69,142,185	100.0	153,638	153,638	100.0	1,166,008,801	1,139,425,035	97.7	計

これまでの特別区税制の改正

(実施年度による)

年度	主な改正内容																																																						
28	<p>○ 特別区たばこ税の税率変更(旧3級品のみ) 平成28年4月1日から平成31年3月31日までの経過措置</p> <p>○ 軽自動車税の税率変更</p> <table border="0"> <tr> <td>原動機付自転車</td> <td>・50cc以下</td> <td>1,000円→2,000円</td> </tr> <tr> <td></td> <td>・50cc超90cc以下</td> <td>1,200円→2,000円</td> </tr> <tr> <td></td> <td>・90cc超125cc以下</td> <td>1,600円→2,400円</td> </tr> <tr> <td></td> <td>・ミニカー</td> <td>2,500円→3,700円</td> </tr> <tr> <td>二輪の軽自転車</td> <td>・125cc超250cc以下</td> <td>2,400円→3,600円</td> </tr> <tr> <td>二輪の小型自転車</td> <td>・250cc超</td> <td>4,000円→6,000円</td> </tr> <tr> <td>小型特殊自動車</td> <td>・農耕作業用</td> <td>1,600円→2,400円</td> </tr> <tr> <td></td> <td>・フォークリフト等</td> <td>4,700円→5,900円</td> </tr> <tr> <td>軽自動車 三輪</td> <td></td> <td>3,100円→3,900円</td> </tr> <tr> <td>軽自動車 四輪</td> <td>・乗用 営業用</td> <td>5,500円→6,900円</td> </tr> <tr> <td></td> <td>・乗用 自家用</td> <td>7,200円→10,800円</td> </tr> <tr> <td></td> <td>・貨物 営業用</td> <td>3,000円→3,800円</td> </tr> <tr> <td></td> <td>・貨物 自家用</td> <td>4,000円→5,000円</td> </tr> </table> <p>※平成27年4月1日以降に最初の新規検査を受けた車両は新税率を適用する。          ※平成27年3月31日までに最初の新規検査を受けた車両は旧税率を適用する。(経過措置)          ※最初の新規検査から13年経過後は重課税率を適用する。</p> <table border="0"> <tr> <td>軽自動車 三輪</td> <td></td> <td>3,900円→4,600円</td> </tr> <tr> <td>軽自動車 四輪</td> <td>・乗用 営業用</td> <td>6,900円→8,200円</td> </tr> <tr> <td></td> <td>・乗用 自家用</td> <td>10,800円→12,900円</td> </tr> <tr> <td></td> <td>・貨物 営業用</td> <td>3,800円→4,500円</td> </tr> <tr> <td></td> <td>・貨物 自家用</td> <td>5,000円→6,000円</td> </tr> </table> <p>※軽自動車税のグリーン化特例          一定の環境性能を有する軽四輪車等について、その燃費性能に応じた税率を適用する。          平成27年4月1日から平成28年3月31日までに初回登録した車両について、平成28年度分の税率を軽減する。</p>	原動機付自転車	・50cc以下	1,000円→2,000円		・50cc超90cc以下	1,200円→2,000円		・90cc超125cc以下	1,600円→2,400円		・ミニカー	2,500円→3,700円	二輪の軽自転車	・125cc超250cc以下	2,400円→3,600円	二輪の小型自転車	・250cc超	4,000円→6,000円	小型特殊自動車	・農耕作業用	1,600円→2,400円		・フォークリフト等	4,700円→5,900円	軽自動車 三輪		3,100円→3,900円	軽自動車 四輪	・乗用 営業用	5,500円→6,900円		・乗用 自家用	7,200円→10,800円		・貨物 営業用	3,000円→3,800円		・貨物 自家用	4,000円→5,000円	軽自動車 三輪		3,900円→4,600円	軽自動車 四輪	・乗用 営業用	6,900円→8,200円		・乗用 自家用	10,800円→12,900円		・貨物 営業用	3,800円→4,500円		・貨物 自家用	5,000円→6,000円
原動機付自転車	・50cc以下	1,000円→2,000円																																																					
	・50cc超90cc以下	1,200円→2,000円																																																					
	・90cc超125cc以下	1,600円→2,400円																																																					
	・ミニカー	2,500円→3,700円																																																					
二輪の軽自転車	・125cc超250cc以下	2,400円→3,600円																																																					
二輪の小型自転車	・250cc超	4,000円→6,000円																																																					
小型特殊自動車	・農耕作業用	1,600円→2,400円																																																					
	・フォークリフト等	4,700円→5,900円																																																					
軽自動車 三輪		3,100円→3,900円																																																					
軽自動車 四輪	・乗用 営業用	5,500円→6,900円																																																					
	・乗用 自家用	7,200円→10,800円																																																					
	・貨物 営業用	3,000円→3,800円																																																					
	・貨物 自家用	4,000円→5,000円																																																					
軽自動車 三輪		3,900円→4,600円																																																					
軽自動車 四輪	・乗用 営業用	6,900円→8,200円																																																					
	・乗用 自家用	10,800円→12,900円																																																					
	・貨物 営業用	3,800円→4,500円																																																					
	・貨物 自家用	5,000円→6,000円																																																					
29	<p>○ 控除対象配偶者の定義の変更に伴い、今までの「控除対象配偶者」を「同一生計配偶者」とする。</p> <p>○ 上場株式等の配当所得等の課税方式に関する規定の明確化</p> <ul style="list-style-type: none"> <li>・特定上場株式等の配当等については、申告不要(源泉徴収のみ)・総合課税・分離課税のいずれかを選択できるものとされているが、確定申告書の提出後に区の申告書が提出された場合には、納税義務者等の意思等を勘案し、後者の記載事項を基に課税できること等を明確化する。</li> <li>・特定株式等譲渡所得金額については、申告不要(源泉徴収のみ)又は申告分離課税を選択できるものとされているが、確定申告書の提出後に区の申告書が提出された場合には、納税義務者等の意思等を勘案し、後者の記載事項を基に課税できること等を明確化する。</li> <li>・特例適用配当等及び条約適用配当等については、申告不要(源泉徴収のみ)又は申告分離課税を選択できるものとされているが、確定申告書の提出後に区の申告書が提出された場合には、納税義務者等の意思等を勘案し、後者の記載事項を基に課税できること等を明確化する。</li> </ul> <p>○ 軽自動車税の賦課徴収の特例の創設          窒素酸化物排出量基準に関する申請を行った者等による不正行為に起因し、軽自動車税の額に不足税額があることが納期限後に判明した場合は、当該申請者等を賦課期日現在における不足税額に係る軽自動車の所有者とみなし、軽自動車税に規定を適用する。この場合に納付すべき額は、不足税額に10%を乗じて計算した金額を加算した額とする。</p> <p>○ 軽減措置の延長</p> <ul style="list-style-type: none"> <li>・肉用牛の売却による事業所得に対する所得割の免除又は課税の特例の適用期限を「平成30年度まで」から「平成33年度まで」に3年間延長する。</li> <li>・軽自動車税のグリーン化特例(軽課)の基準を30年度排出ガス規制適合車等に変更する。また、適用期限を2年間延長し、初回車両番号の指定を、平成29年4月1日から平成31年3月31日までに受けた車両について、翌年度の軽自動車税を軽減する。</li> </ul>																																																						

年度	主な改正内容
30	<ul style="list-style-type: none"> <li>○ 医療費控除の特例(セルフメディケーション税制)創設 健康の維持管理および疾病の予防として特定健康診査、予防接種、定期健康診断、がん検診のいずれかを行う人が、医療用から転用された要指導医薬品及び一般医薬品を購入した場合その年中に支払った購入費のうち、1万2千円を超える部分の金額をその年分の総所得金額等から控除する。 ※従来の医療費控除と重複しての申告はできない。 ※適用期間は、平成30年度から令和4年度までの5年間</li> <li>○ 給与所得の計算方法の見直し 給与収入額 1,200万円以上(平成29年度) → 1,000万円以上 給与所得控除の上限額 230万円(平成29年度) → 220万円</li> <li>○ 特別区たばこ税の税率変更 平成30年10月1日から3段階で引き上げる。 1,000本当たり 第1段階 5,692円 平成30年10月1日 第2段階 6,122円 令和2年10月1日 第3段階 6,552円 令和3年10月1日</li> <li>○ 加熱式たばこ税の導入(平成30年10月1日)</li> </ul>
元	<ul style="list-style-type: none"> <li>○ 住宅借入金等特別税額控除の拡充 <ul style="list-style-type: none"> <li>・消費税率10%が適用される住宅取得等(居住開始年月日が令和元年10月1日から令和2年12月31日までの場合に限る。)に係る住宅ローン控除の適用について、控除期間を現行の10年間から13年間に延長する(適用される区民税の年度を「令和15年度」までとする。)</li> <li>・納税通知書が送達される時まで提出された申告書に、住宅借入金等特別税額控除に関する事項の記載があること等の要件を不要とする。</li> </ul> </li> <li>○ 寄附金税額控除(ふるさと納税制度)の見直し 寄附金税額控除に係る特例控除額(ふるさと納税)の措置の対象を総務大臣が指定する特例控除対象寄附金とする。</li> <li>○ 軽自動車税の環境性能割の賦課徴収の特例の創設 窒素酸化物排出量基準に関する申請を行った者等による不正行為に起因し、軽自動車税の環境性能割の額に不足税額があることが納期限後に判明した場合は、当該申請者等を賦課期日現在における不足税額に係る軽自動車の所有者とみなし、軽自動車の環境性能割に関する規定を適用する。この場合に納付すべき額は、不足税額に10%を乗じて計算した金額を加算した額とする。</li> <li>○ 軽自動車税グリーン化特例の延長 現行のグリーン化特例(軽課)の適用期限を現行の令和元年度から令和3年度まで2年間延長する。</li> </ul>

年度	主な改正内容
2	<ul style="list-style-type: none"> <li>○ 特別区たばこ税の見直し <ul style="list-style-type: none"> <li>・軽量な葉巻きたばこ(1本当たりの重量が1g未満の葉巻たばこをいう。)の課税標準について、当該葉巻たばこ1本を紙巻きたばこ1本に換算する方法とする。</li> <li>・令和2年10月1日から令和3年9月30日までの間は、1本当たりの重量が0.7g未満の葉巻たばこ1本を紙巻きたばこ0.7本に換算する方法とする。</li> </ul> </li> <li>○ 軽自動車税の環境性能割の臨時的軽減の延長 軽自動車税環境性能割の税率の1%を軽減する特例措置の適用期限を6月延長し、令和3年3月31日までとする。</li> <li>○ 新型コロナウイルス感染症等に係る徴収猶予の特例に係る手続等 申請書の訂正又は添付すべき書類の訂正若しくは提出を求められた者が、当該申請書の訂正又は当該添付すべき書類の訂正若しくは提出をしなければならない期間について、通知を受けた日から20日以内とする。</li> <li>○ 新型コロナウイルス感染症等に係る住宅借入金等特別税額控除の特例 消費税率10%が適用される住宅取得等に係る住宅ローン控除の適用で、新型コロナウイルス感染症の影響を受け、入居開始が期限(令和2年12月31日)に遅れた場合でも控除期間を1年間延長する。</li> </ul>

## 文京区内税務機関

名称	所在地	電話番号（代表）
文京区役所税務課	春日1丁目16番21号	3812-7111
小石川税務署	春日1丁目4番5号	3811-1141
本郷税務署	西片2丁目16番27号	3811-3171
文京都税事務所	春日1丁目16番21号	3812-3241

### 税務概要 (令和3年度版)

令和3年9月発行

発行

文京区

〒112-8555 東京都文京区春日1丁目16番21号

TEL (3812) 7111 (代表)

編集

文京区総務部税務課