

れいわ ねん どぶんきょうくしょうがいしゃちいきじりつしえんきょうぎかい  
令和4年度文京区障害者地域自立支援協議会  
だい かいしょうがいとうじしゃぶかい しだい  
第3回障害当事者部会 次第

れいわ ねん がつ か か ごぜん じ ごぜん じ  
令和5年1月24日(火) 午前10時から午前12時  
ぶんきょう かい しょうがいしゃかいかん  
文京シビックセンター3階 障害者会館

1 かいかいあいさつ  
開会挨拶

2 ぎだい  
議題

おやかい そうだんしえんせんもんぶかい ちいきせいかつしえんせんもんぶかい ほうこく しりょうだい ごう  
(1) 親会および相談支援専門部会・地域生活支援専門部会の報告【資料第1号】

こんねんど ぶかい ふ かえ かんそう  
(2) 今年度の部会を振り返っての感想

3 その他

はいふしりょう  
【配布資料】

しりょうだい ごう おやかい そうだんしえんせんもんぶかい ちいきせいかつしえんせんもんぶかい ほうこく  
資料第1号 親会および相談支援専門部会・地域生活支援専門部会の報告

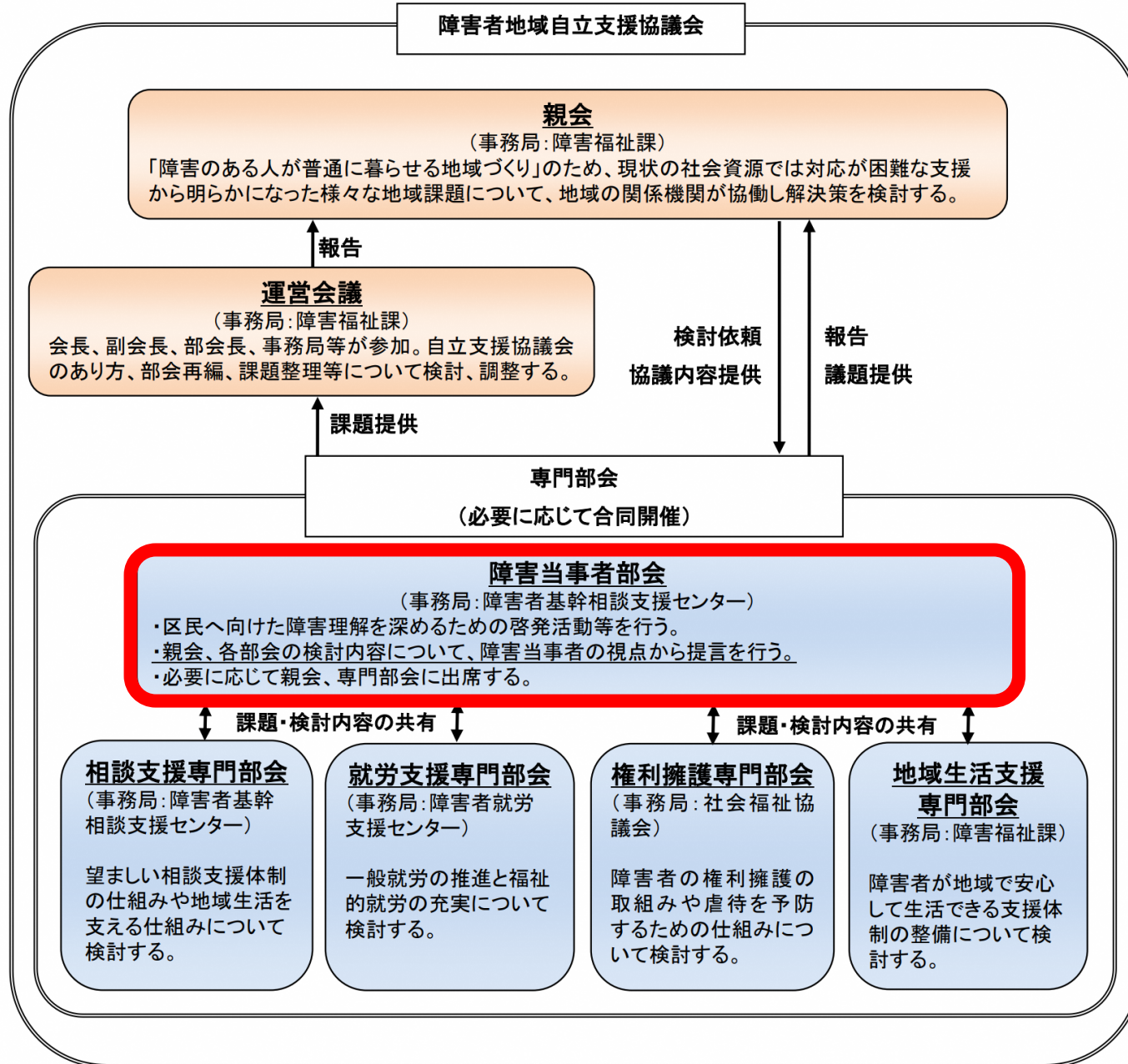
しりょうだい ごう だい かいしょうがいとうじしゃぶかい かんそうきにゅう  
資料第2号 第3回障害当事者部会 感想記入シート

おやかいかい およ そうだんしえん せんもん ぶかいかい  
親会及び相談支援専門部会・  
ちいき せいかつ しえん せんもん ぶかいかい ほうこく  
地域生活支援専門部会の報告

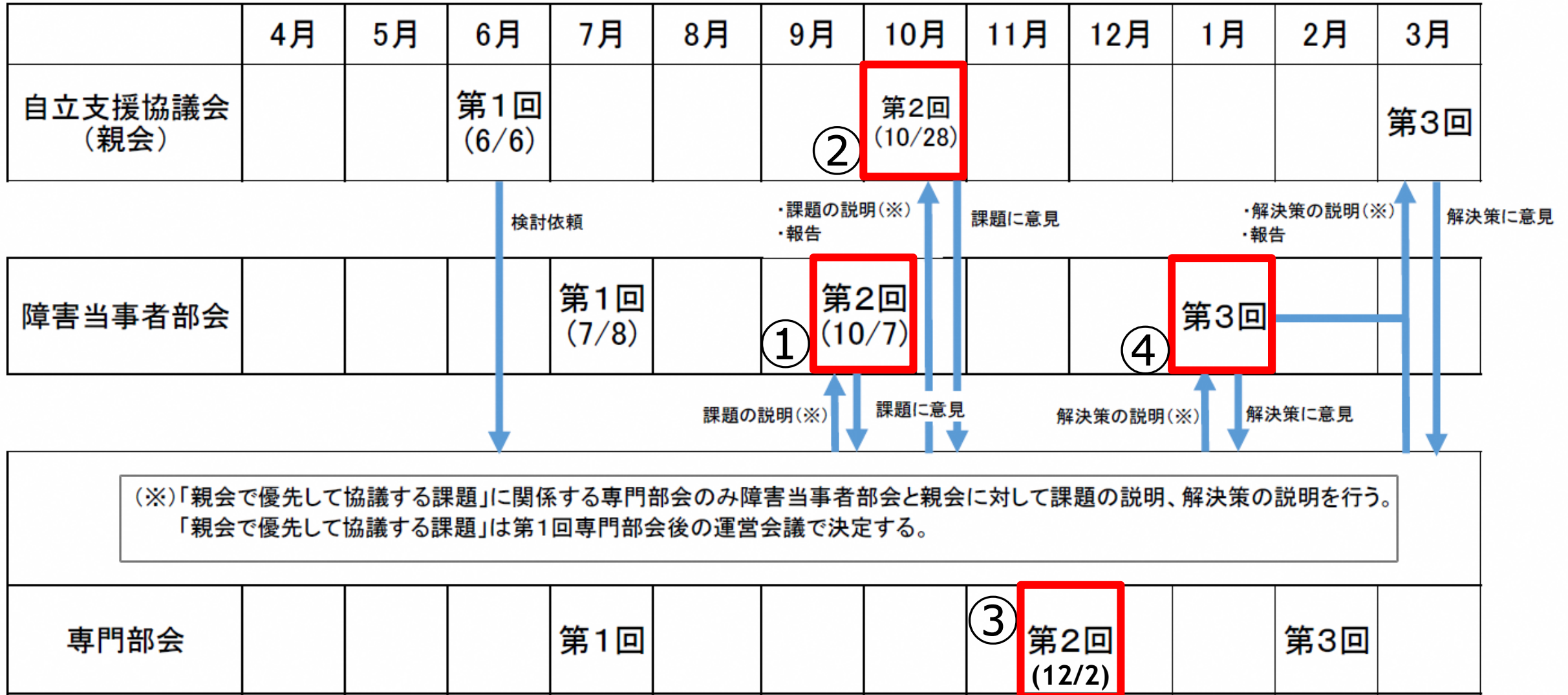
れいわ ねん がつ にち か  
令和5年1月24日(火)

だい かい しょうがいとうじしゃ ぶかいかい  
第3回 障害当事者部会

令和4年度 文京区障害者地域自立支援協議会 組織図（一部抜粋）



## 令和4年度 障害者地域自立支援協議会スケジュール（一部抜粋）



れいわ ねんど ゆうせん はな あ  
令和4年度 優先して話し合うテーマ

(1) しょうがいしゃ しえん き め  
障害者への支援に切れ目があること

(2) しょうがいしゃ す み  
障害者の住まいが見つかりにくいこと

だい かいしょうがいとうじしゃぶかい  
▶ 第2回障害当事者部会において、みなさまから

いけん けいけん  
2つのテーマについての意見や経験などを

おし  
教えてもらいました。



10/7

だい かい しょうがいとうじしゃぶかい  
第2回障害当事者部会

おし  
みなさまから教えてもらった

いけん けいけん さんこう  
意見や経験などを参考に、

じりつ しえん きょうぎかい はな あ  
自立支援協議会で話し合いが

おこな  
行われました。



10/28

だい かい じりつしえんきょうぎかい おやか  
第2回自立支援協議会 (親会)

12/2

だい かい そうだんしえん せんもんぶかい  
第2回相談支援専門部会・  
ちいきせいかつしえん せんもんぶかい  
地域生活支援専門部会

だい かい しょうがいとうじしゃぶかい  
第3回 障害当事者部会

おし いけん けいけん  
教えてもらった意見・経験など



はは なに う し  
・母がいなくなったらどこに何が売っているか知らない。

おや あと ひとり ぐ しんばい  
・親がいなくなった後、一人暮らしができるか心配。

で ひとり ぐ さい  
・グループホームから出て一人暮らしする際に、  
す み  
住まいがなかなか見つからなかった。

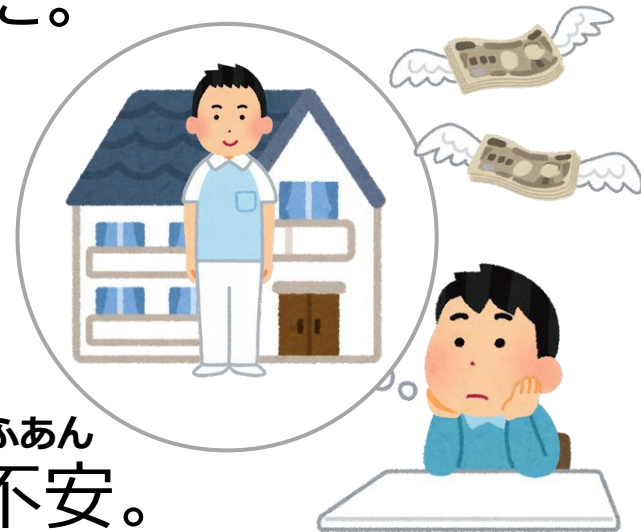
しえんしゃ かか せいかつ  
・いろいろな支援者と関わりながら生活してきた。  
いま しえん う ひとり ぐ  
今はヘルパーの支援を受けながら一人暮らししている。



# おし 教えてもらった意見・経験など

- グループホームに入る前はさまざまな不安があった。

自由に外出できるのか、どんな世話人がいるのか、  
利用費を支払えるのか、通所施設に通えるのか。



- 自身の障害に応じたグループホームが少ないので不安。

- 学生の頃、周囲の理解が得られず、助けて欲しいことがあっても、  
自分ひとりで何とかしろと配慮をしてもらうことはなかった。



10/7

だい かい しょうがいとうじしゃぶかい  
第2回障害当事者部会

みなさまから教えてもらった

いけん けいけん さんこう  
意見や経験などを参考に、

じりつ しえん きょうぎかい はな あ  
自立支援協議会で話し合いが

おこな  
行われました。



10/28

だい かい じりつしえんきょうぎかい おやか  
第2回自立支援協議会 (親会)

12/2

だい かい そうだんしえん せんもんぶかい  
第2回相談支援専門部会・  
ちいきせいかつしえん せんもんぶかい  
地域生活支援専門部会

だい かい しょうがいとうじしゃぶかい  
第3回 障害当事者部会

じりつ しえん きょうぎかい おやかひ はな あ  
自立支援協議会（親会）で話し合われたこと

- がっこう そつぎょう ひっこ せいかつ へんか  
・ 学校の卒業や引越しなどの生活が変化するとき、  
あら しえんしゃ いち せつめい きょうゆう  
新たな支援者に一から説明しなくてもいい、共有のツール。



- しえんしゃ たが し きかい も  
・ 支援者がお互いを知る機会を持つ。  
あら かか しえんしゃ  
⇒ 新たに関わる支援者がどういうところかを  
とうじしゃ かぞく せつめい  
当事者や家族などにしっかりと説明できる。

- か しえんしゃ こじん けいけん  
・ ライフステージが変わるときに、支援者個人の経験などに  
えいきょう つぎ しえんしゃ ひきつ  
影響されずに、次の支援者へ引継ぎをするシステム。

# じりつ しえん きょうぎかい おやかひ はな あ 自立支援協議会（親会）で話し合われたこと

ぶんきょうく やちん たか す ほじょ しえん ひつよう  
・文京区の家賃が高い。住むためには補助などの支援が必要。



いま たてもの かつよう  
・グループホームとして、今ある建物などを活用できないか。

とち かつよう おも とし そうだんさき  
・グループホームに土地を活用したいと思った時の相談先がわからないかもしれない。

しょうがいしゃ ひとり ぐ しょうがいふくし  
・障害者の一人暮らしをサポートする障害福祉サービスの  
じりつせいかつえんじょ じぎょうしょ ぶんきょうく  
自立生活援助の事業所が文京区にない。



10/7

だい かい しょうがいとうじしゃぶかい  
第2回障害当事者部会

みなさまからおし教えてもらった

いけん けいけん さんこう  
意見や経験などを参考に、

だい かいそうだんしえん せんもんぶかい  
第2回相談支援専門部会・

ちいき せいかつしえん せんもんぶかい はな あ  
地域生活支援専門部会で話し合いが

おこな  
行われました。



10/28

だい かい じりつしえんきょうぎかい おやか  
第2回自立支援協議会 (親会)

12/2

だい かい そうだんしえん せんもんぶかい  
第2回相談支援専門部会・  
ちいきせいかつしえん せんもんぶかい  
地域生活支援専門部会

だい かい しょうがいとうじしゃぶかい  
第3回 障害当事者部会

そうだんしえん せんもんぶかい

ちいき せいかつしえん せんもんぶかい

はな あ

# 相談支援専門部会・地域生活支援専門部会で話し合われたこと

- 福祉サービスの移行についてのマニュアルづくり。



- 新たな支援者に引き継げるツールや情報共有の仕組みづくり。

- 人と人がつながる場や支援者がお互いのことを知り合う機会。

- 生活が変化する区切りだけでなく、その前からの丁寧な引継ぎ。

- それぞれの機関や情報の周知とキャッチする支援者の努力と工夫。

そうだんしえん せんもんぶかい ちいき せいかつしえん せんもんぶかい はな あ  
相談支援専門部会・地域生活支援専門部会で話し合われたこと

- ぶんきょうく しょうがいしゃ す さが ため はな あ ば  
・文京区で障害者が住まいを探しやすくする為の話し合いの場。

す み かだい ひつよう  
⇒住まいが見つからない課題にはプロジェクトチームなどが必要。

- きょうりよく ふどうさんや おおや み ふ  
・協力してくれる不動産屋や大家を見つける。増やしていく。

- みまも たいおう  
・見守りやトラブルへの対応など、  
く しく ととの ひとりぐ  
暮らしをサポートする仕組みが整うと一人暮らしもしやすくなる。



# さいごに

はな あ なか あたら で  
話し合いの中で、新しいアイデアなどが出てきました。  
みなさんのご意見やご感想を教えてください。



- 支援者から支援者へと引き継がれる、あなたのことが一目で分かる  
けいれきしょ つか おも  
経歴書のようなツールがあったら使ってみたいと思いますか。
- もしも一人暮らしをするなら、どんな支援があると心強いですか。  
ひとりぐ しえん ころづよ  
またはどんな支援があれば住まい探しをしたいと思いますか。

れいわ ねんど ぶんきょうくしょうがいしゃちいきじりつしえんきょうぎかい  
令和4年度 文京区障害者地域自立支援協議会

だい かいしょうがいとうじしゃぶかい かんそうきにゅう  
第3回障害当事者部会 感想記入シート

なまえ  
名前

しりょう よ い か しつもん こた  
資料を読んで以下の質問にお答えください

しえんしゃ しえんしゃ ひ つ  
支援者から支援者へと引き継がれる、あなたのことが  
ひとめ わ けいれきしょ つか  
一目で分かる経歴書のようなツールがあったら使っ  
てみたいと思いますか。

ひとりぐ しえん  
もしも一人暮らしをするなら、どんな支援があると  
こころづよ しえん す さが  
心強いですか。またはどんな支援があれば住まい探し  
をしたいと思いますか。



【資料第2号】

この1年、当事者部会に参加してみてのご感想や来  
ねん どうじしゃぶかい さんか かんそう らい  
年度の当事者部会についてのご意見がありましたら教  
ねんど どうじしゃぶかい いけん おし  
えてください。(例：もっと自身の体験を語りたい、○  
れい じしん たいけん かた  
○部会と意見交換をしてみたい)

しつもん いじょう  
ご質問は以上です。

かいとう  
ご回答ありがとうございました。

