

文の京ミュージアムネットワーク

入館料助成 キャンペーン

区内の魅力的な博物館・美術館・庭園が**何度でも無料で**入館できます！！
この機会にたくさんの施設を巡り、歴史や文化に触れてみましょう！

※一部の施設で自己負担あり

対象者 文京区内在住者 ※区内在勤者・在学者は対象外です。

実施期間 2022年
9月1日(木)～10月31日(月) ※開館日は施設により異なります。

助成額 入館料 (1人につき1回の入館あたり上限1,000円) ※期間内であれば何回でもご利用いただけます。
※入館料支払い後の払い戻しは出来ません。

※申込用紙・申込方法等詳細はチラシ裏面をご確認ください。

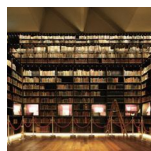
キャンペーン参加施設 (全15施設)



印刷博物館▶ 
文京区水道 1-3-3



**宇宙ミュージアム
TeNQ**
文京区後楽 1-3-61



**東洋文庫
ミュージアム**▶ 
文京区本駒込 2-28-21



**日本サッカー
ミュージアム**
文京区本郷 3-10-15



永青文庫▶ 
文京区目白台 1-1-1



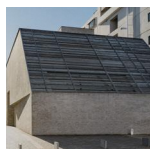
旧岩崎邸庭園
台東区池之端 1-3-45



鳩山会館▶ 
文京区音羽 1-7-1



**文京区立
森鷗外記念館**
文京区千駄木 1-23-4



**旧安田楠雄邸
庭園**▶ 
文京区千駄木 5-20-18



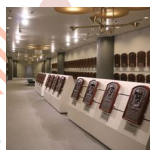
小石川後楽園
文京区後楽 1-6-6



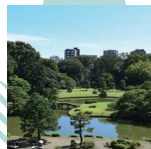
**文京ふるさと
歴史館**▶ 
文京区本郷 4-9-29



**野球殿堂
博物館**
文京区後楽 1-3-61



**竹久夢二美術館・
弥生美術館**▶ 
文京区弥生 2-4-3



六義園▶ 
文京区本駒込 6-16-3

お問い合わせ先▶▶ 文京区アカデミー推進課文化事業係 TEL: 03-5803-1120

※各施設の開館状況等は、HPをご確認いただくか、施設にお問い合わせください。

■申込方法

事前にチラシ下部の申込用紙に必要事項を記入し、氏名及び住所が記載された本人確認書類と併せて各施設の受付にご提出ください。

※記入スペースがない施設もございますので、申込用紙は、可能な限り事前に記入いただき、施設内でのご記入はお控えいただけますようお願いいたします。

■注意事項

- ・申込用紙提出前に入館料を支払って入場券を購入された場合、払い戻しは出来ません。
- ・対象は入館料（当日券）のみ、他の割引との併用はできません。
- ・同一世帯の場合は、代表者のみ記入してください。ただし、助成を希望するすべての方の氏名及び住所の確認が必要です。
- ・団体入館の場合は対象外です。団体の定義は施設により異なります。

■申込用紙配布場所

 ※申込用紙はコピーでも可。ただし記入欄は自筆のみ。

- 文京シビックセンター 17 階アカデミー推進課
- キャンペーン HP（ダウンロードのうえ、印刷してご使用ください）
URL : <https://www.city.bunkyo.lg.jp/bunka/gejutsu/bunka/musejoseikin.html>
- 文の京ミュージアムネットワーク加入施設（区 HP 参照）

▼キャンペーン HP



文の京ミュージアムネットワークとは



文京区内の博物館・美術館・庭園等の文化施設により構成されています。地域特性を活かした文化発信や区内の歴史・文化資産に触れる機会の提供を目的に、相互の連携・協力を努めています。

区では、各施設の情報を掲載したミューズネットマップの発行や、各施設が特色を活かした展示を行う「ミューズフェスタ」を開催しています。

詳細はこちら <https://www.city.bunkyo.lg.jp/bunka/gejutsu/bunka/muse.html>



▲区 HP

切り取り線

| 文の京ミュージアムネットワーク入館料助成キャンペーン申込用紙 | | | | | 受付年月日 | 2022年 | 月 | 日 | | | |
|--------------------------------|------|-----|-----|-----|-------|------------|------|-----|----|---|---|
| お名前 | ふりがな | | | | 住所 | 文京区 | | | 丁目 | 番 | 号 |
| | | | | | | (建物名・部屋番号) | | | | | |
| 電話番号 | | | | | | | | | | | |
| 区分 | 一般 | シニア | 小学生 | 中学生 | 高校生 | 大学生 | 専門学校 | その他 | | | |
| 人数 | 人 | 人 | 人 | 人 | 人 | 人 | 人 | 人 | 人 | | |

- ※ 文京区在住の方に限り、1人につき1枚ずつ記入をお願いします（同一世帯の場合は、代表者のみご記入ください）。
- ※ 住所が確認できるものご提示(対象者全員)が必要です。ご提示がない場合、本キャンペーンはご利用いただけません。
- ※ 申込用紙提出前に入場券を購入された場合は、助成対象外です。入場料の払い戻しはできません。
- ※ 他の割引との併用は出来ません。 ※ 本キャンペーンは当日券に限り対象です（前売り券は対象外）。
- ※ いただいた個人情報は、施設・区が適切に管理し、区が主催する本キャンペーンの本人確認のため使用します。それ以外の目的で使用する事や、第三者に情報提供・開示することは一切ありません。

施設使用欄【住所を確認した証明書】 ※ 該当に○をつける

| | | | | | | |
|-------|---------|-------|-----------|-----------|-------|-------|
| 運転免許証 | 運転経歴証明書 | パスポート | 在留カード | マイナンバーカード | 住基カード | 健康保険証 |
| 介護保険証 | 年金手帳 | 障害者手帳 | 官公署の身分証明書 | その他 () | | |
| 施設名 | 入館料減免額 | | 受付者 | 入館料 | 受付番号 | |

※複数施設をご利用予定の場合は、コピーしてお使いください(記入欄はコピー不可・自筆のみ有効)。