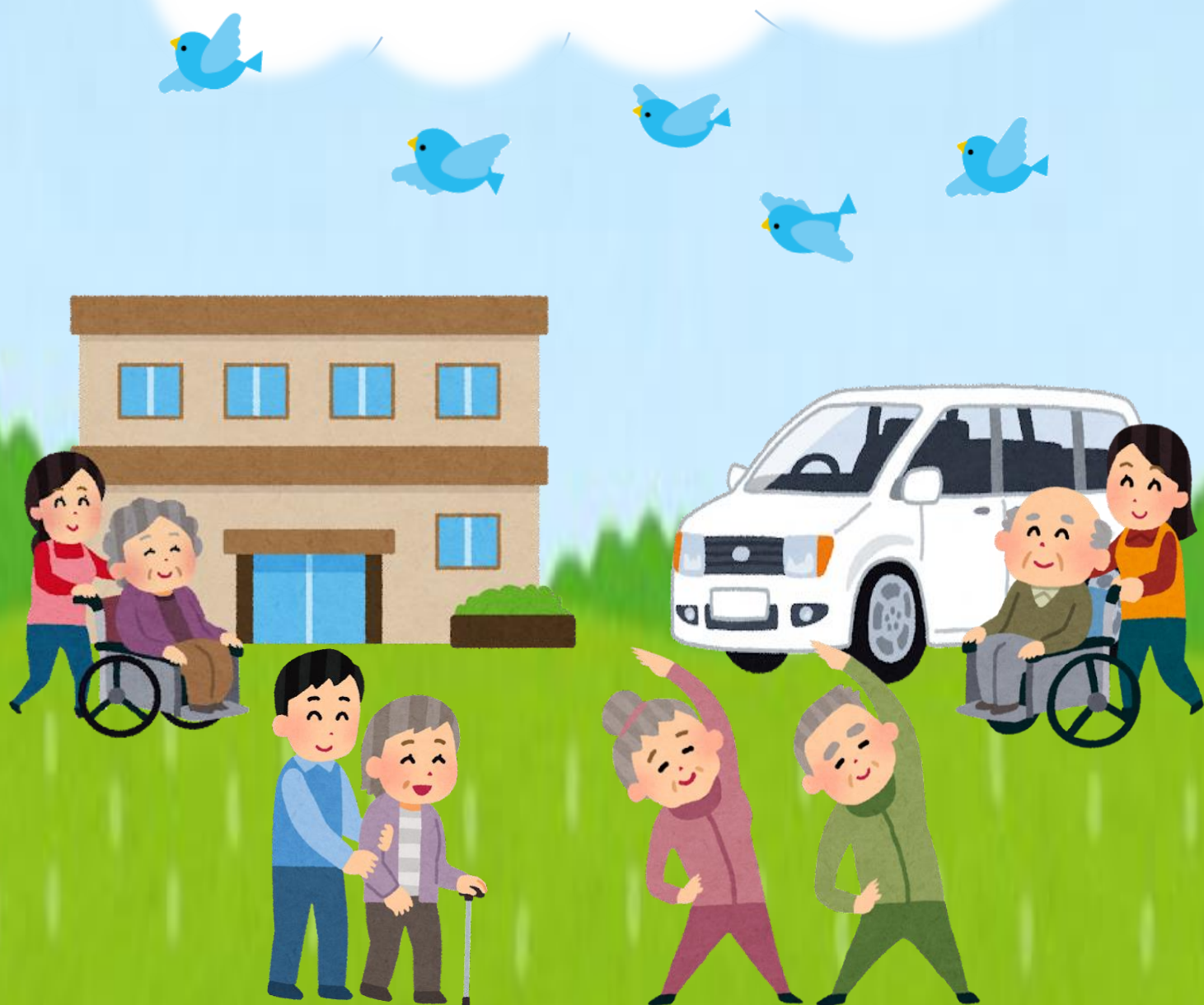


文京区 地域密着型サービス 事業所紹介ブック (令和4年度版)



発行：文京区福祉部介護保険課事業指導係

目次



地域密着型サービスとは	2
文京区内地域密着型サービス事業所 利用フローチャート	4
文京区内地域密着型サービス事業所紹介	5
文京区内地域密着型サービス事業所一覧	19

文京区地域密着型サービス事業所紹介ブックとは



「より多くの方に地域密着型サービスを知ってほしい！」
という思いから、区内地域密着型サービス事業所の方々にご協力を
いただき、このパンフレットを作成いたしました。

「どんな事業所があるのか知りたい！」
「どのサービスが自分の生活に合うのか分からない……」
「利用の予定はまだ無いけどイメージや雰囲気は掴んでおきたい」
「家族や友人に勧めるときの参考にしたい」等、様々な場面でご活用
ください。

地域密着型サービスとは

急速に進む高齢化を背景に、認知症高齢者やひとり暮らし高齢者の増加が見込まれる中で、介護が必要になっても可能な限り住み慣れた地域での生活を継続できるようにするためのサービスです。

【注意】文京区にある地域密着型サービス事業所は、原則として文京区の被保険者のみが利用できることとなっています。サービスの利用開始時に住民票が区内にない、または利用継続中に何らかの理由により住民票を文京区外に異動した場合、サービス利用（保険給付）ができなくなりますので、ご注意ください。

夜間のサービス

夜間対応型訪問介護	
要介護 1～5	ヘルパーによる夜間（22:00～翌7:00）の定期巡回や、利用者の求めに応じた随時の訪問サービス等を受けられます。 ※要支援 1・2の方は利用できません。

24時間のサービス

定期巡回・随時対応型訪問介護看護	
要介護 1～5	日中・夜間を通じて、訪問介護と訪問看護が連携しながら、定期巡回型訪問と利用者の通報による随時の対応や訪問サービスを受けられます。 ※要支援 1・2の方は利用できません。

複合的なサービス

小規模多機能型居宅介護	
要介護 1～5 要支援 1・2	通所を中心に、訪問や泊まりのサービスを組み合わせ、食事・入浴などの介護や支援を受けられます。
看護小規模多機能型居宅介護	
要介護 1～5	小規模多機能型居宅介護サービスに加え、必要に応じて訪問看護のサービスを受けられます。 ※要支援 1・2の方は利用できません。

入所して受けるサービス

認知症対応型共同生活介護（グループホーム）	
要介護 1～5 要支援 2	認知症の高齢者が少人数での共同生活を送りながら、食事、入浴などの介護や支援、機能訓練を受けられます。 ※要支援 1の方は利用できません。
地域密着型介護老人福祉施設入所者生活介護（地域密着型特別養護老人ホーム）	
要介護 3～5	定員が29人以下の小規模な介護老人福祉施設で、常時介護が必要で自宅では介護が困難な方が食事・入浴・排泄などの日常生活の介護や機能訓練を受けられます。 ※新規入所は、原則として要介護 3以上の方が対象です。

日帰りで受けるサービス

地域密着型通所介護（地域密着型デイサービス）	
要介護 1～5	定員が18人以下の小規模なデイサービスセンターに通い、食事・入浴などの介護や機能訓練を受けられます。 ※要支援 1・2の方は利用できません。
認知症対応型通所介護（認知症デイサービス）	
要介護 1～5 要支援 1・2	認知症の高齢者がデイサービスセンターに通い、食事・入浴などの介護や支援、機能訓練を受けられます。

介護予防サービスを行っている事業所

要支援 1、要支援 2の方を対象に、介護が必要な状態になるのを防ぎ、生活能力の維持や向上を目的としたサービスを行っている事業所です。

※5ページからの文京区内地域密着型サービス事業所紹介のページにおいて、介護予防サービスを行っている事業所は、以下の例のとおりサービス種別の前に「(介護予防)」と表記して区別しています。

【例】

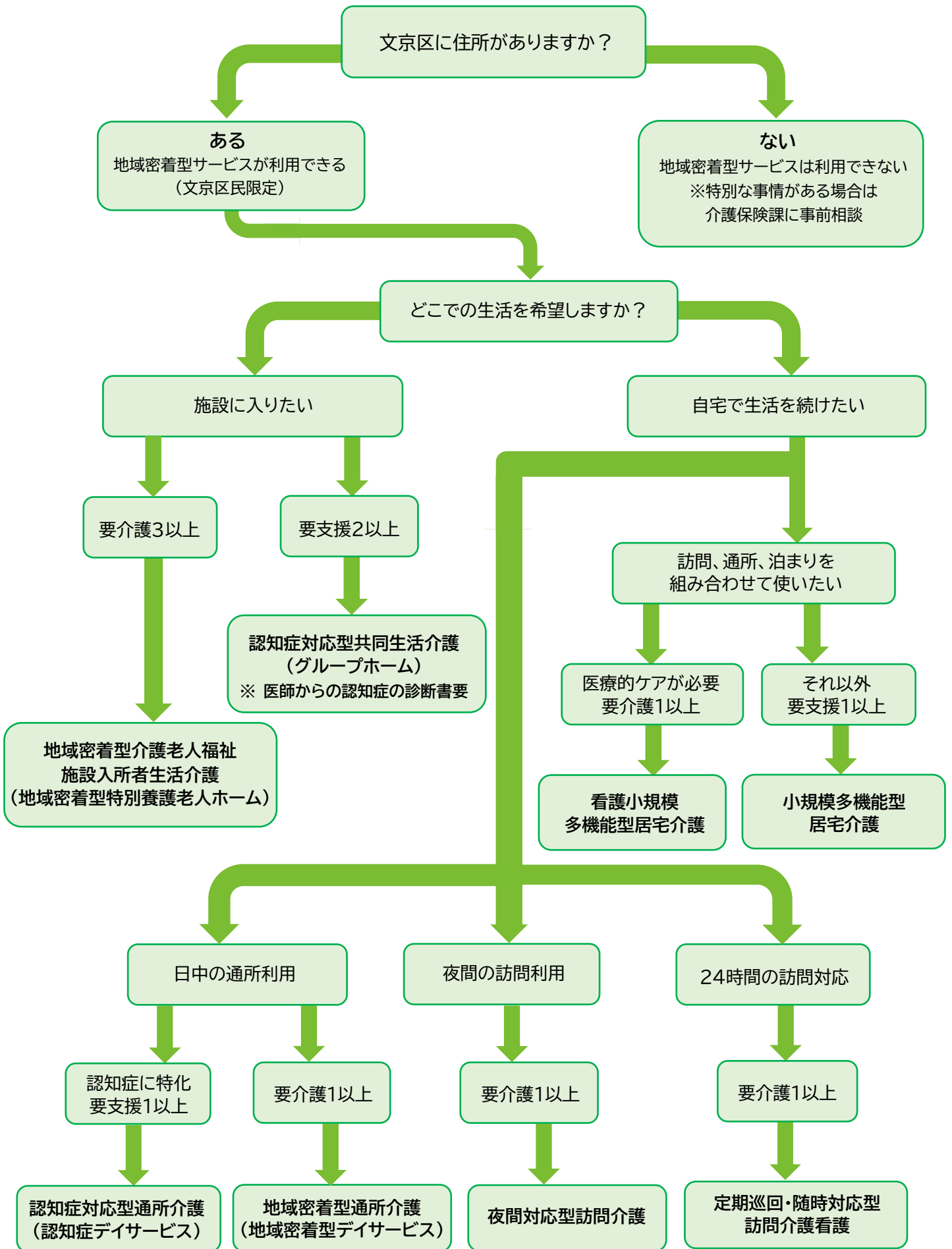
文京〇〇ホーム

(介護予防)小規模多機能型居宅介護

文京〇〇ホーム

小規模多機能型居宅介護

文京区内地域密着型サービス事業所 利用フローチャート



文京区内地域密着型サービス事業所紹介

- ・紹介記事の内容は、各事業所が作成したものとなっております。
- ・掲載内容は、令和5年1月31日現在の情報です。事情により変更になる場合もあります。詳細は、各事業所へお問い合わせください。
- ・各事業所の並びは郵便番号順です。
- ・各事業所の紹介記事は、本冊子の2ページ「地域密着型サービスとは」と対応した利用シーン別の夜間のサービス、24時間のサービス、複合的なサービス、入所して受けるサービス、日帰りで受けるサービスの5種で色分けして作成しております。
- ・地域密着型通所介護事業所、認知症対応型通所介護事業所については、掲載を希望された事業所のみ紹介記事を作成していただきました。巻末にすべての事業所の一覧も掲載していますので、合わせてご覧ください。



SOMPO ケア 白山 夜間訪問介護

夜間対応型訪問介護



- ◎夜中、誰も助けてくれる人がいない時、通報に応じてケアスタッフが対応します。
- ◎訪問時はお客様のニーズに合わせ、排泄介助(おむつ交換)、服薬介助、ベッド・椅子からの転倒・転落した際の対応などご支援を行います。

★連絡先はこちらです★

〒112-0001 白山5-17-19 鳥居本ビル 2F
電話:03-5395-7667 FAX:03-3945-3955
メールアドレス:hakusan71@som pocare.com

法人名:SOMPO ケア株式会社

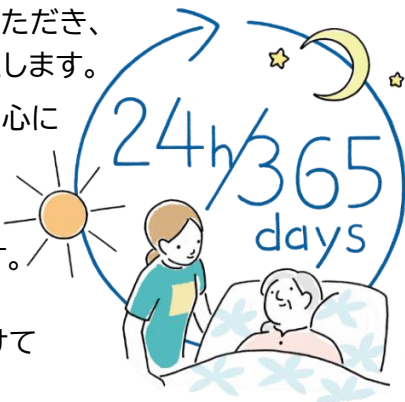
グッドライフケア24

定期巡回・随時対応型訪問介護看護

<24時間365日の安心サービス>

定期巡回訪問介護はご利用者からご連絡をいただくことで、24時間365日いつでも訪問しケアを行うサービスです。

- ◎月1回看護師が身体状況を確認させていただき、介護事業所と連携しサービスを提供いたします。
- ◎1日複数回の訪問が可能で身体介護を中心にを行うサービスです。
- ◎時間の変更が柔軟にできるので必要なタイミングで、必要な支援を受けられます。



土日祝や遅い時間帯も介護相談を受け付けております。お気軽にお問い合わせください。



★連絡先はこちらです★

〒113-0024 西片 2-19-15

電話:03-5844-6093 FAX:03-3830-0452

メールアドレス:mukougaoka@goodlifecare.jp

法人名:株式会社グッドライフケア東京

せら定期巡回・随時対応型訪問介護看護

定期巡回・随時対応型訪問介護看護

令和4年11月オープンの「定期巡回・随時対応型訪問介護看護」サービスです。

- ♥定期巡回(ヘルパーの定期訪問)
- ♥随時対応(つながる安心)
- ♥随時訪問(いざという時も安心)
- ♥訪問看護(看護ニーズにも対応)

4つのサービスで自宅での生活を支えます。

退院直後や要介護度の高い方など自宅での生活に不安がある方のその時々状態に合わせてサービス内容を柔軟に変え、無理なく生活を整えていきます。



★連絡先はこちらです★

〒113-0033 本郷3-15-2 本郷二村ビル201

電話:03-5840-7040 FAX:03-5840-7040

メールアドレス:info@houkankesera.net

法人名:株式会社けせら

いきいき礫川

(介護予防)小規模多機能型居宅介護

いきいき礫川は住みなれた地域でその人らしく住み続けたい、たとえ介護が必要になっても、自宅に住み、家族や親しい人々とともに不安のない生活を送りたいという願いに応えるための場所です。



★連絡先はこちらです★

〒112-0002 小石川 2-16-1

電話:03-5840-9803 FAX:03-5840-9804

メールアドレス:ikikrksn@roukyou.gr.jp

法人名:企業組合 労協センター事業団

優っくり小規模多機能介護文京小日向

(介護予防)小規模多機能型居宅介護

住み慣れた自宅、地域で安心して生活ができるよう、顔なじみの職員が 24 時間 365 日体制で支えます。「通い」サービスを中心とし、必要に応じて「訪問」「お泊り」サービスを組み合わせています。ケアマネジャーがいるので、その時の状態に合わせて随時プランを変更します。

施設の外観



レクの様子

★連絡先はこちらです★

〒112-0006 小日向1-23-26

電話:03-5810-1757 FAX:03-5810-1765

メールアドレス:kohinata-syoukibo@foryou.or.jp

法人名:社会福祉法人 奉優会

SOMPOケアいきいき小日向小規模多機能

(介護予防)小規模多機能型居宅介護

小規模多機能は、一つの事業所より、ご利用者様の皆様に通所・訪問・宿泊の介護サービスをご提供しております。お一人お一人のご予定に合わせ、柔軟なサービスをご提案させていただきます。



建物正面。
公園の入り口にあります。

目の前の公園は、
春になると桜が満開です。



★連絡先はこちらです★

〒112-0006 小日向 2-8-15 2階

電話:03-6902-5321 FAX:03-6902-5322

メールアドレス:ikiikikohinata73@sompocare.com

法人名:SOMPO ケア株式会社

グッドライフケア向丘

(介護予防)小規模多機能型居宅介護



レッドコード



落語鑑賞

理学療法士や看護師が在籍して介護職と一緒に多職種で意見を出し合い、その方の望む生活を目指して一緒に考え、一緒に行動しています。レッドコードというリハビリ器具を使ったりリハビリもできます。また、地域の町会の方たちのご協力をいただき、町会行事にも積極的に参加させていただいています。

★連絡先はこちらです★

〒113-0024 西片 2-19-15

電話:03-3830-0451 FAX:03-3830-0452

法人名:株式会社グッドライフケア東京

ユアハウス弥生

小規模多機能型居宅介護

私たちは、認知症状態にある方たちを中心に、スタッフともども、「選んで生きる」ことを実現したいと考えています。様々な制約がある社会で、少なくとも可能な限り自由を追い求めることが大事だと考えています。



日常の風景

外観



★連絡先はこちらです★

〒113-0032 弥生2-16-3

電話:03-5840-8652 FAX:03-5840-8653

メールアドレス:urhouse@carework.co.jp

法人名:株式会社ケアワーク弥生

千石にじの家

看護小規模多機能型居宅介護

通い、泊り、訪問介護、訪問看護の4つのサービスを提供しています。

看護師が体調の管理をしますので、認知症の方や医療的な対応を必要とする方にも安心してご利用いただけます。



★連絡先はこちらです★

〒112-0011 千石4-1-2

電話:03-6304-1822 FAX:03-5977-3033

メールアドレス:niji@tokyo-health.coop

法人名:東京保健生活協同組合

グループホーム白山みやびの郷

(介護予防)認知症対応型共同生活介護

みやびの郷では、コロナ禍の影響で外出が出来ない事もありますが、毎日体操を中心に
行い、レクリエーション・脳トレ等と組み合わせて、楽しく自立に向けた共同生活介護を提供
しています。



★連絡先はこちらです★

〒112-0001 白山 2-29-9

電話:03-3818-2212 FAX:03-3818-2213

メールアドレス:miyabi@nisseikai.jp 法人名:医療法人社団日成会

花物語ぶんきょう いつつ星

(介護予防)認知症対応型共同生活介護

認知症の状態にある高齢者が住み慣れた地域での生活を継続するために、
ケアワーカーと共に1ユニット9人の少人数で共同生活を行う住居です。



★連絡先はこちらです★

〒112-0002 小石川 5-11-8

電話:03-3868-3533 FAX:03-3868-2620

メールアドレス:bunkyo-itsutsuboshi@jala.co.jp
法人名:株式会社 日本アメニティライフ協会

グループホーム文京あやめ

(介護予防)認知症対応型共同生活介護

その人らしさを大切に今までの習慣や趣味の継続、大切にされてきたこれまでの生活を大事に生活して頂けるよう、その方々に合わせた個別ケアに努めております。

中庭では季節の草花や野菜を植えており、収穫時など入居者様にもお手伝い頂いています。



★連絡先はこちらです★

〒112-0006 小日向1-23-20

電話:03-5940-0751 FAX:03-5940-0752

メールアドレス:hirata.saki@solasto.jp 法人名:株式会社ソラスト

優っくりグループホーム文京小日向

(介護予防)認知症対応型共同生活介護

認知症になっても、介護が必要になっても、住み慣れた地域で暮らし続ける為、地域との交流を大切にしています。自身の能力に応じて役割を見つけ、「ゆっくり、一緒に、楽しく」その方らしい尊厳ある生活が送れるよう、職員や地域の方と一緒にサポートします。

建物外観



★連絡先はこちらです★

〒112-0006 小日向1-23-26

電話:03-5810-1758 FAX:03-5810-1767

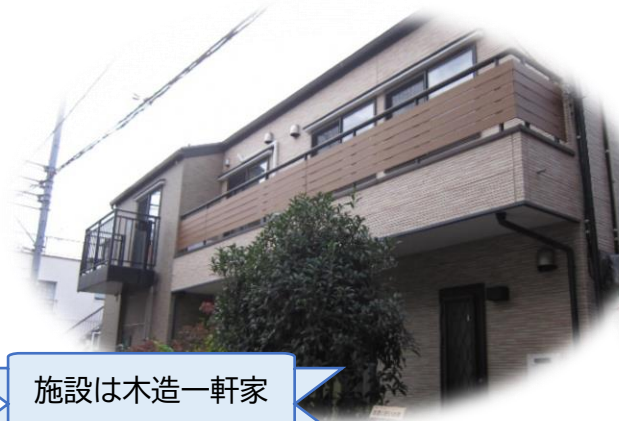
メールアドレス:kohinata-grouphome@foryou.or.jp

法人名:社会福祉法人 奉優会

泉湧く憩いの家

認知症対応型共同生活介護

泉湧く憩いの家は、家庭的な雰囲気の中で9名の方々が暮らしているグループホームです。グループホームと同一事業所内にある認知症対応型デイサービスは、1日3名の方が利用できます。デイサービスからグループホームに入居される方もいらっしゃいます。



施設は木造一軒家



音楽療法の様子

★連絡先はこちらです★

〒112-0011 千石2-31-9

電話:03-3942-0561 FAX:03-3942-0547

メールアドレス:ikoino-ie@izumiwaku-ie.jp 法人名:社会福祉法人泉湧く家

文京ひかりの里

(介護予防)認知症対応型共同生活介護

認知症の方が家庭的な暮らしの中でスタッフのサポートを受けながら安心して心地よい環境で生活出来る様にサービスを提供していきます。



★連絡先はこちらです★

〒113-0021 本駒込5-66-5

電話:03-5832-6332 FAX:03-5832-9753

メールアドレス:bunkyo-hikarininosato@cronos.ocn.ne.jp

法人名:医療法人創建会

のんびり家

(介護予防)認知症対応型共同生活介護

世界中でコロナウイルスが流行してから 3 年の月日が流れました。日本でも緊急事態宣言等が発令され、今までの生活が一変しました。最初は戸惑いながらも今までの生活が少しでも変わらないように支援してきました。3 年の月日が流れる中で少しずつこのコロナ禍と向き合いながら、入居者のみなさんが時間にとらわれることなく、自分のペースで生活が出来るように支えています。その人が自分らしくいられることを大事に考えて、これからも支援してまいります。

お正月の様子



クリスマス会



★連絡先はこちらです★

〒113-0023 向丘1-16-26 2階、3階

電話:03-3817-0876(2階) 03-5805-1103(3階)

FAX:03-5805-1103 メールアドレス:BCH05301@nifty.com

法人名:NPO 法人ミニケアホームきみさんち

お寺のよこ

(介護予防)認知症対応型共同生活介護

お寺のよこでは一律のルールやタイムスケジュールで管理した運営は行わず、『自由な生活の場』として個人個人が望む生活の実現のために必要な『自立援助』をサービスの基本として提供します。



ホーム外観



年末餅つき大会

★連絡先はこちらです★

〒113-0023 向丘2-38-5

電話/FAX:03-3822-0028 メールアドレス:BCH05302@nifty.com

法人名:NPO 法人ミニケアホームきみさんち

グッドライフケアホーム向丘

(介護予防)認知症対応型共同生活介護



流しそうめん

五月の節句



どのような認知症状をお持ちの方でも、生活リハビリとして少しでも自分のできることは自分で行って頂く利用者様本位の個別ケアを行っています。また、普段の生活とは違う楽しみのある外出やイベントも開催しています。また、地域の町会の方たちのご協力をいただき、町会行事にも積極的に参加させていただいています。

★連絡先はこちらです★

〒113-0024 西片 2-19-15

電話:03-3868-2052 FAX:03-3830-0452

法人名:株式会社グッドライフケア東京

洛和ヴィラ文京春日

地域密着型介護老人福祉施設入所者生活介護

入所型の施設で要介護3以上の方からお申込が可能です。

木のぬくもりを感じながら、食事・排泄・入浴の介助の他にも、季節ごとにイベントや、レクリエーションなどを企画し、日々楽しく過ごしていただいています。明るく和やかな施設です。



夏祭り

施設外観



★連絡先はこちらです★

〒112-0012 春日 1-9-21

電話:03-5804-6511 FAX:03-3830-8550

法人名:社会福祉法人 洛和福祉会

特別養護老人ホーム文京小日向の家

地域密着型介護老人福祉施設入所者生活介護

令和2年3月に開所した定員24名の地域密着型特別養護老人ホームです。ご利用の皆様、一人ひとりのニーズに合った日常生活の充実に取り組みながら、地域の方々に身近で開かれた場所として地域連携を図ります。空床利用型ショートステイも併設しています。



温かみある外観



楽しいレクリエーション

★連絡先はこちらです★

〒112-0006 小日向1-23-26

電話:03-5810-1756 FAX:03-5810-1764

メールアドレス:kohinatanoie@foryou.or.jp 社会福祉法人 奉優会

文京大塚みどりの郷

地域密着型介護老人福祉施設入所者生活介護

2020年4月1日に洛和ヴィラ文京春日のサテライト型居住施設としてリニューアルオープンしました。少人数のユニットで個別ケアを行っています。季節のイベントや併設保育園の園児との交流などアクティビティに力を入れ、楽しく穏やかに過ごしていただいています。



正面玄関



居酒屋イベント

★連絡先はこちらです★

〒112-0012 大塚4-50-1

電話:03-3941-6669 FAX:03-3941-6333

法人名:社会福祉法人 洛和福祉会

地域密着型 文京区介護予防拠点 いきいき礫川 通所介護

家庭的な雰囲気大切にしています。
個々の状況に合わせて対応いたします。
体験・体感できるレクリエーションを実施します。



★連絡先はこちらです★

〒112-0002 小石川2-16-1

電話:03-5840-9828 FAX:03-5840-9804

メールアドレス:ikikirksn@roukyou.gr.jp

法人名:企業組合 労協センター事業団

地域密着型 通所介護

GENKINEXT 茗荷谷

私たちが心掛けているのは、安心して気分よく通える現場づくりです。小さい現場なので、極力その方に合った接し方をして定期的に通えるよう努力しています。



★連絡先はこちらです★

〒112-0002 小石川 5-21-5 中村ビル1階

☎ 03-3868-0936 fax 03-3868-0937

法人名:株式会社 介護 NEXT

地域密着型 通所介護

あしつよ・文京

午前の部、午後の部の2部制で運動を主に提供しています。
特に楽しみながら体と頭を同時に使う運動に力を入れており、
眺めも良く晴れた日には富士山が見えるかも！
明るく楽しい雰囲気作りを心がけています！！



★連絡先はこちらです★

〒112-0003 春日2-13-1 芳文堂ビル7階

電話:03-6801-6402 FAX:03-6801-6403

メールアドレス:furumoto.naohisa@hosi.co.jp

法人名:株式会社星医療酸器

地域密着型 通所介護

Medical PRO SPORTS 介護デイサービス 教育の森

筋力、バランス力の強化、個別トレーニング、認知症予防に特化した高齢者スポーツジム型の地域密着型通所介護デイサービスです。身体の安定性の向上を図り、腰痛予防・転倒予防・姿勢の崩れを防ぐという事を目的にトレーニングを行って頂きます。



★連絡先はこちらです★

〒112-0012 大塚3-20-7 清水ビル1階

電話:03-6902-9568 FAX:03-6902-9569

メールアドレス:mediprods0901@yahoo.co.jp

法人名:株式会社メディプロ

地域密着型 通所介護

リハビリ・デイサービス 虎 SUN 動坂店

～虎 SUN の特徴～

- ・個々の生活課題に合わせた専門的なリハビリ
- ・しっかりと身体を休めることのできる
リラクゼーションメニュー
- ・利用者様同士の交流を図れるティータイム



★連絡先はこちらです★

〒113-0021 本駒込4-42-11 サクラ文京ビル1F

電話:03-5842-1356 FAX:03-5842-1357

メールアドレス:torasun2@gmail.com

法人名:株式会社 FORZA

地域密着型 通所介護

デイサービス だるま

健康と医療(看護師)・介護(介護福祉士・ヘルパー)・自立(理学療法士)を基本に、みんな違ってみんないい、笑いのあるデイを目指しています。

また、空気を清潔に保つためにテーブル・窓際にたくさんの花を飾り植えています。



★連絡先はこちらです★

〒113-0022 千駄木3-42-16 2階

電話:03-3823-7705 FAX:03-3823-7728

メールアドレス:daruma2011.5@gmail.com

法人名:NPO 法人 Enak



(介護予防)
認知症対応型
通所介護

文京白山高齢者在宅 サービスセンター

日々のプログラムでは運動や趣味活動を多く取り入れています。季節の行事は盛大に！！ご利用者と職員の笑い声や笑顔の多いセンターです。ぜひ1度ご見学にいらしてください。



★連絡先はこちらです★

〒112-0001 白山5-16-3

電話:03-3942-8225 FAX:03-3942-1877

メールアドレス:hakusan-sc@fukuinkai.or.jp

法人名:社会福祉法人 福音会

(介護予防)
認知症対応型
通所介護

文京くすのき高齢者在宅 サービスセンター

お一人お一人を大切に、感染対策を行いながらでも笑顔になっていただけるよう、季節に合わせた行事を提供しております。



★連絡先はこちらです★

〒112-0012 大塚4-18-1

電話:03-3947-2801

FAX:03-3947-6346

メールアドレス:kusunoki-sc@frontier-sw.or.jp

法人名:社会福祉法人フロンティア

(介護予防)
認知症対応型
通所介護

デイサービスセンターゆしまの郷

笑顔の絶えないデイサービスです。出来る事を職員と一緒に探し、出来る喜びを楽しみませんか？私たちは笑顔を大切にしています。笑って幸せホルモンを一杯にしましょう。まずは、ゆしまの郷に見学に行きましょう。



★連絡先はこちらです★

〒113-0034 湯島3-29-10

電話:03-3836-3526 FAX:03-3836-3523

メールアドレス:day_service@yushimanosato.jp

法人名:社会福祉法人 東六会

文京区内地域密着型サービス事業所一覧

夜間対応型訪問介護						
	事業所名称	法人名称	所在地	電話番号	定員	掲載ページ
1	SOMPOケア 白山 夜間訪問介護	SOMPOケア 株式会社	白山5-17-19	5395-7667	-	5

定期巡回・随時対応型訪問介護看護						
	事業所名称	法人名称	所在地	電話番号	定員	掲載ページ
1	グッドライフケア24	株式会社 グッドライフケア東京	西片2-19-15	5844-6093	-	6
2	せら定期巡回・随時対応型訪問介護看護	株式会社 けせら	本郷3-15-2	5840-7040	-	6

小規模多機能型居宅介護(介護予防)						
	事業所名称	法人名称	所在地	電話番号	定員	掲載ページ
1	小規模多機能型居宅介護いきいき礪川	企業組合 労協センター事業団	小石川2-16-1	5840-9803	25	7
2	優つくり小規模多機能介護文京小日向	社会福祉法人 奉優会	小日向1-23-26	5810-1757	29	7
3	SOMPOケア いきいき小日向 小規模多機能	SOMPOケア 株式会社	小日向2-8-15	6902-5321	25	8
4	グッドライフケア向丘	株式会社 グッドライフケア東京	西片2-19-15	3830-0451	29	8
5	ユアハウス弥生	株式会社 ケアワーク弥生	弥生2-16-3	5840-8652	29	9

看護小規模多機能型居宅介護						
	事業所名称	法人名称	所在地	電話番号	定員	掲載ページ
1	千石にじの家	東京保健生活協同組合	千石4-1-2	6304-1822	29	9

認知症対応型共同生活介護(介護予防)						
	事業所名称	法人名称	所在地	電話番号	定員	掲載ページ
1	グループホーム 白山みやびの郷	医療法人社団 日成会	白山2-29-9	3818-2212	18	10
2	花物語ぶんきょう いつつ星 ※ショートステイ併設	株式会社 日本アメニティライフ協会	小石川5-11-8	3868-3533	18	10
3	グループホーム文京あやめ	株式会社 ソラスト	小日向1-23-20	5940-0751	27	11
4	優つくりグループホーム文京小日向	社会福祉法人 奉優会	小日向1-23-26	5810-1758	18	11
5	泉湧く憩いの家	社会福祉法人 泉湧く家	千石2-31-9	3942-0561	9	12
6	文京ひかりの里	医療法人 創健会	本駒込5-66-5	5832-6332	27	12
7	のんびり家	NPO法人 ミニケアホームきみさんち	向丘1-16-26	[2F]3817-0876 [3F]5805-1103	14	13
8	お寺のよこ	NPO法人 ミニケアホームきみさんち	向丘2-38-5	3822-0028	9	13
9	グッドライフケアホーム向丘	株式会社 グッドライフケア東京	西片2-19-15	3868-2052	18	14

地域密着型介護老人福祉施設入所者生活介護						
	事業所名称	法人名称	所在地	電話番号	定員	掲載ページ
1	地域密着型特別養護老人ホーム 洛和ヴィラ文京春日	社会福祉法人 洛和福祉会	春日1-9-21	5804-6511	17	14
2	特別養護老人ホーム文京小日向の家	社会福祉法人 奉優会	小日向1-23-26	5810-1756	24	15
3	地域密着型特別養護老人ホーム 文京大塚みどりの郷	社会福祉法人 洛和福祉会	大塚4-50-1	3941-6669	29	15

文京区内地域密着型サービス事業所一覧

地域密着型通所介護						
	事業所名称	法人名称	所在地	電話番号	定員	掲載ページ
1	リハビリ・デイサービス 虎SUN	有限会社 とらざわメディカルサービス	白山5-18-11	6912-1840	10	—
2	文京区介護予防拠点 いきいき礪川	企業組合 労協センター事業団	小石川2-16-1	5840-9828	15	16
3	GENKINEXT 茗荷谷	株式会社 介護NEXT	小石川5-21-5	3868-0936	10	16
4	あしつよ・文京	株式会社 星医療酸器	春日2-13-1	6801-6402	15	16
5	ゆらら デイサービス	株式会社 ゆらら	水道2-10-17	6912-0069	13	—
6	デイサービスセンターファンライフ文京	株式会社 アルテディア	千石3-13-11	6912-0355	18	—
7	信和リハビリデイサービス 千石	有限会社 信和在宅施術サービス	千石4-16-2	6902-9880	13	—
8	レコードブック千石	株式会社 インターネットインフィニティー	千石4-38-10	6902-5977	18	—
9	MEDICAL PRO SPORTS 介護デイサービス 教育の森	株式会社 メディプロ	大塚3-20-7	6902-9568	10	17
10	MEDICAL PRO SPORTS 介護デイサービス	株式会社 メディプロ	大塚4-12-10	6902-9270	12	—
11	リハビリ道場	PT 有限会社	大塚6-27-6	3943-3408	9	—
12	リハビリ・デイサービス 虎SUN動坂店	株式会社 FORZA	本駒込4-42-11	5842-1356	10	17
13	いきいきらいふ SPA 駒込	株式会社 RARECREW	本駒込5-72-1	3943-8778	10	—
14	デイサービスだるま	特定非営利活動法人 Enak	千駄木3-42-16	3823-7705	18	17
15	デイサービス With 千駄木	e Care Partner 株式会社	千駄木4-16-2	5834-7470	17	—

認知症対応型通所介護（介護予防）						
	事業所名称	法人名称	所在地	電話番号	定員	掲載ページ
1	文京白山高齢者在宅サービスセンター	社会福祉法人 福音会	白山5-16-3	3942-8225	12	18
2	小石川デイサービスセンター	社会福祉法人 龍岡会	春日2-4-8	5804-0088	10	—
3	泉湧く憩いの家	社会福祉法人 泉湧く家	千石2-31-9	3942-0561	3	—
4	文京くすのき高齢者在宅サービスセンター	社会福祉法人 フロンティア	大塚4-18-1	3947-2801	12	18
5	文京千駄木高齢者在宅サービスセンター	社会福祉法人 桜栄会	千駄木5-19-2	3827-5421	12	—
6	文京本郷高齢者在宅サービスセンター	社会福祉法人 福音会	本郷4-21-2	3816-2317	12	—
7	デイサービスセンターゆしまの郷	社会福祉法人 東六会	湯島3-29-10	3836-3526	24	18