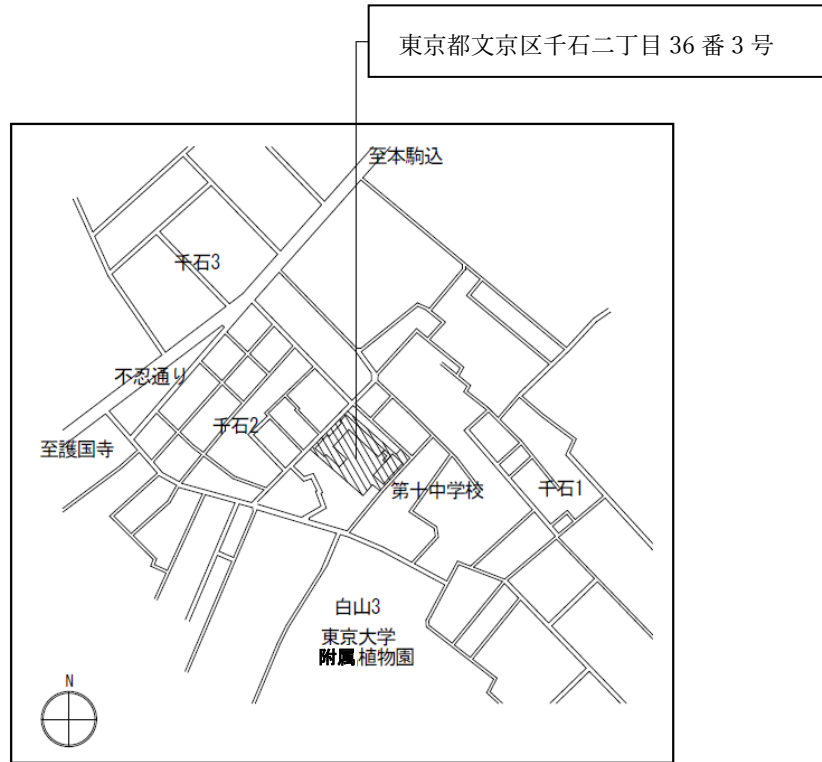


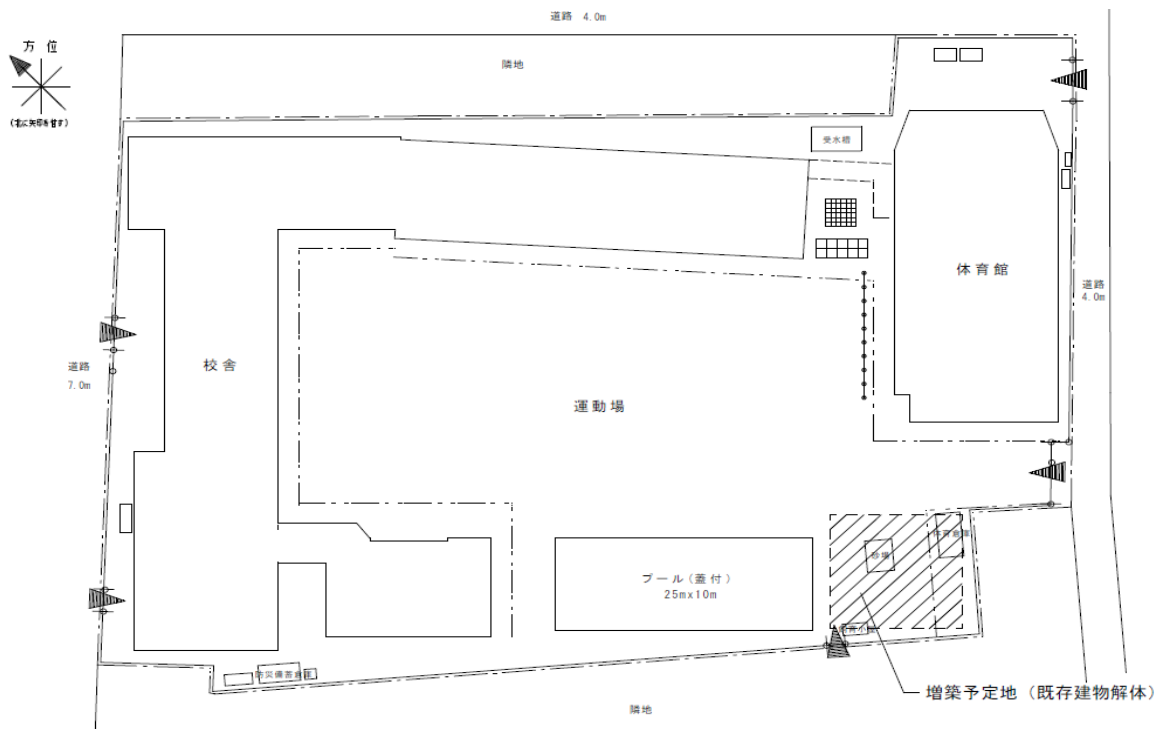
## 文京区立林町小学校増築校舎借上げ 概要

契 約 件 名	文京区立林町小学校増築校舎借上げ
設 置 場 所	文京区千石二丁目36番3号
敷 地 面 積	5,504.94 m <sup>2</sup>
契 約 期 間	令和4年12月2日から令和9年9月30日まで
地 域 地 区	第一種中高層住居専用地域、準防火地域、14m第二種高度地区 建蔽率：60% 容積率：200% 日影規制：3 - 2時間（測定面4m）
用 途	小学校
構 造	鉄骨造
規 模	地上3階建て 高さ 12.30m 建築面積 150.70 m <sup>2</sup> 延床面積 414.00 m <sup>2</sup>
契 約 概 要	実施設計、増築校舎建設、既存校舎改修、外構改修（校庭改修を含む。）、増築校舎賃貸借

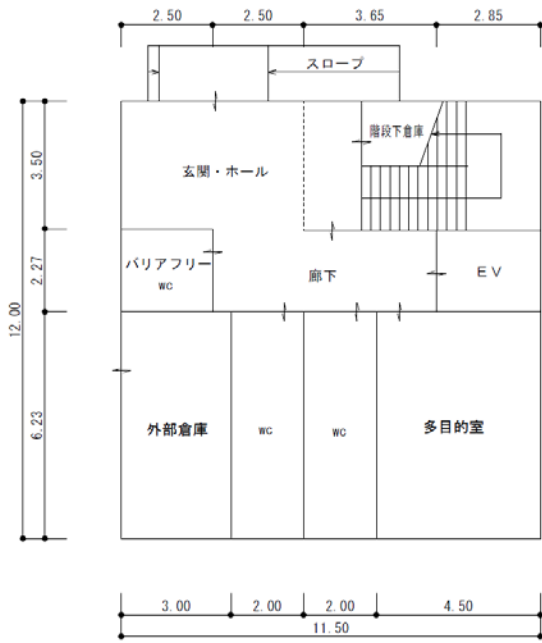
案内図



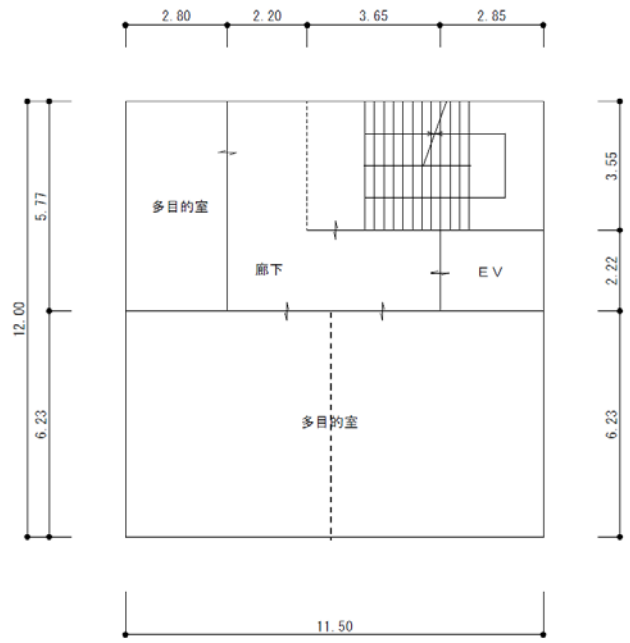
増築校舎配置図



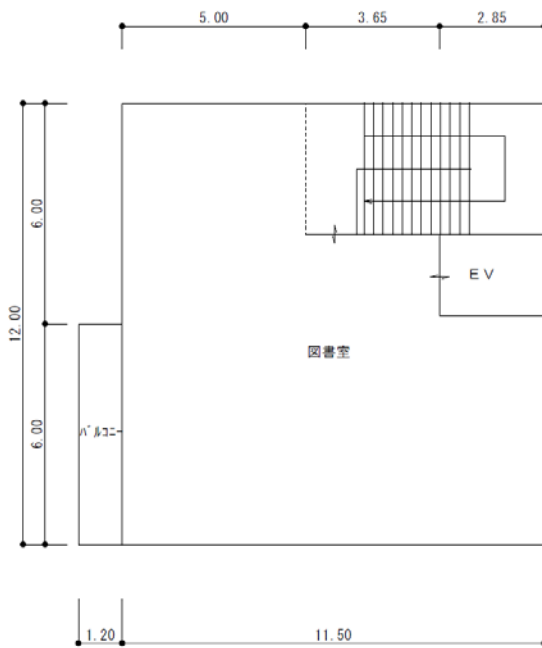
# 増築校舎平面図



1階平面図



2階平面図



3階平面図