

第50号議案

文京区立林町小学校増築校舎借上契約に関する意見聴取について

上記の議案を提出する。

令和4年11月1日

提 出 者 文京区教育委員会

教育長 加藤 裕一

文京区立林町小学校増築校舎借上契約

右の議案を提出する。

文京区立林町小学校増築校舎借上契約

文京区立林町小学校校舎増築のため、左記契約を締結する。

記

一 契約の目的 文京区立林町小学校校舎増築

二 契約の方法 地方自治法施行令（昭和二十二年政令第十六号）第六十七條の二第一項第八号の規定に

よる随意契約

三 契約金額 金四億七千八百五十万円

四 契約の相手方 東京都新宿区西新宿七丁目二番五号

立川ハウス工業株式会社本店営業部

所長 河西決

（説明）

地方自治法（昭和二十二年法律第六十七号）第九十六条第一項第五号及び文京区議会の議決に付すべき契約及び財産の取得又は処分に関する条例（昭和三十九年三月文京区条例第十二号）第二条の規定により、本案を提出いたします。

(参 考)

一 契約期間 令和四年十二月二日から令和九年九月三十日まで

二 支出科目等 令和四年度 一般会計 教育費 学校教育費

令和五年度 債務負担行為

令和六年度 債務負担行為

令和七年度 債務負担行為

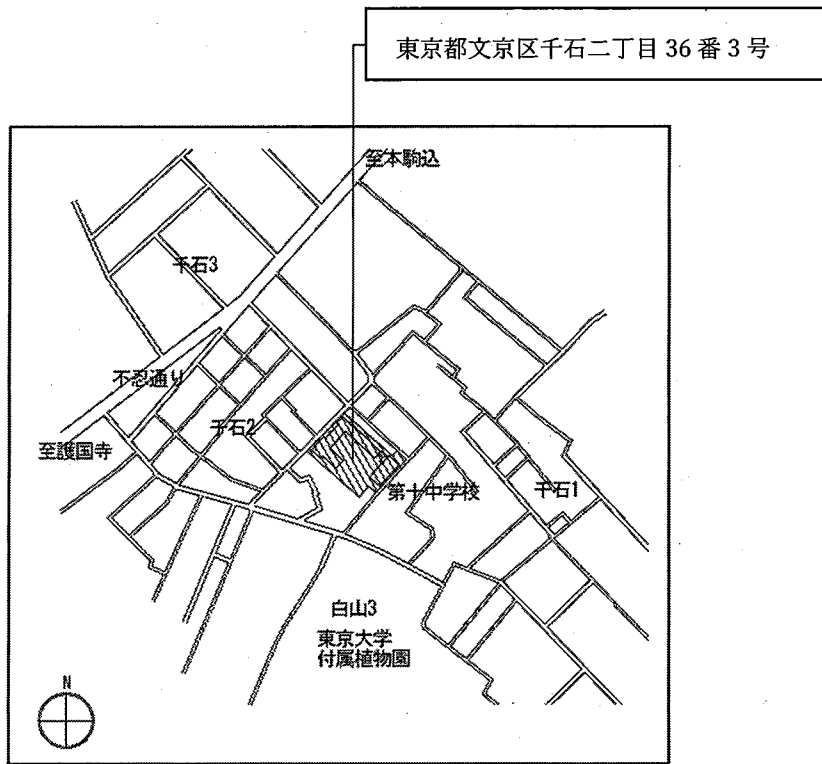
令和八年度 債務負担行為

令和九年度 債務負担行為

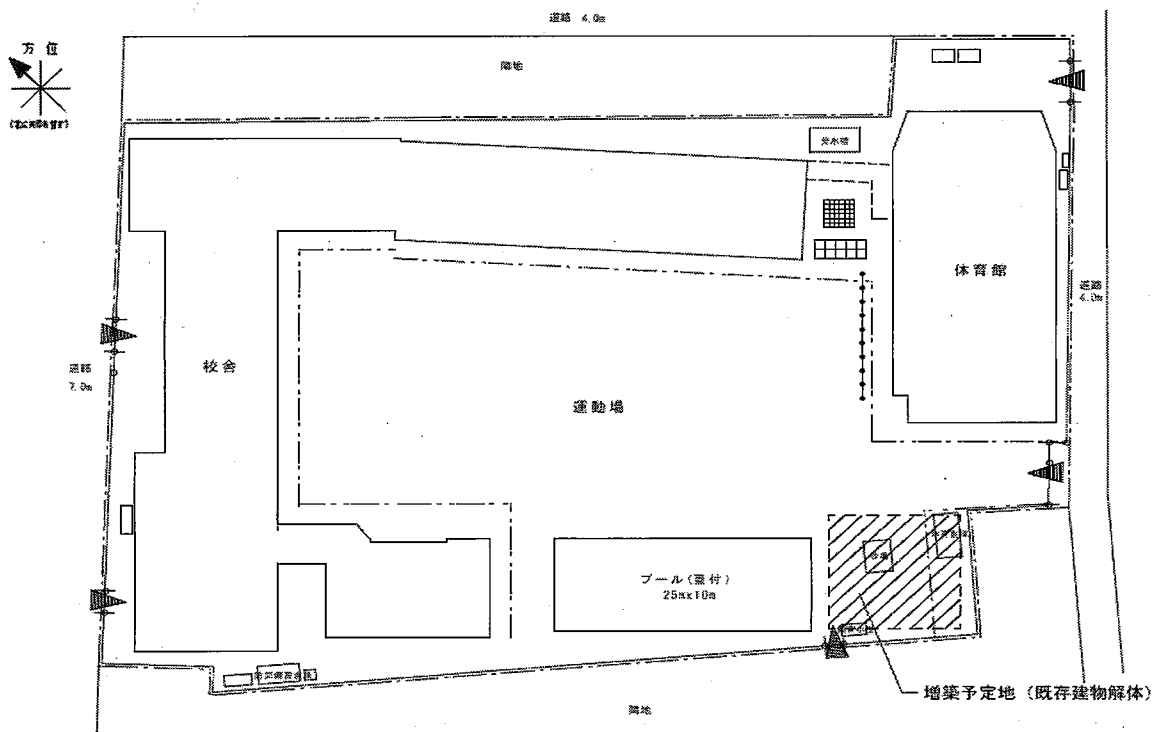
## 文京区立林町小学校増築校舎借上げ 概要

契 約 件 名	文京区立林町小学校増築校舎借上げ
設 置 場 所	文京区千石二丁目 36 番 3 号
敷 地 面 積	5,504.92 m <sup>2</sup>
契 約 期 間	令和 4 年 12 月 2 日から令和 9 年 9 月 30 日まで
地 域 地 区	第一種中高層住居専用地域、準防火地域、14m第二種高度地区 建蔽率：60% 容積率：200% 日影規制：3 - 2 時間（測定面 4m）
用 途	小学校
構 造	鉄骨造
規 模	地上 3 階建 高さ 12.30m 建築面積 150.70 m <sup>2</sup> 延床面積 414.00 m <sup>2</sup>
契 約 概 要	実施設計、増築校舎建設、既存校舎改修、外構改修（校庭改修含む）、増築校舎賃貸借

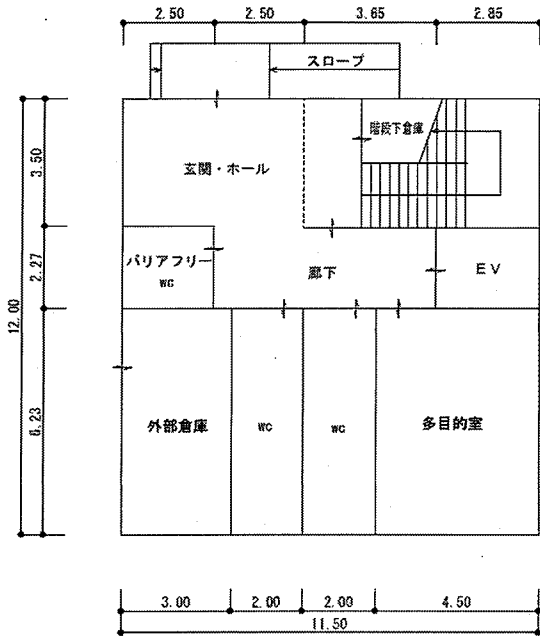
案内図



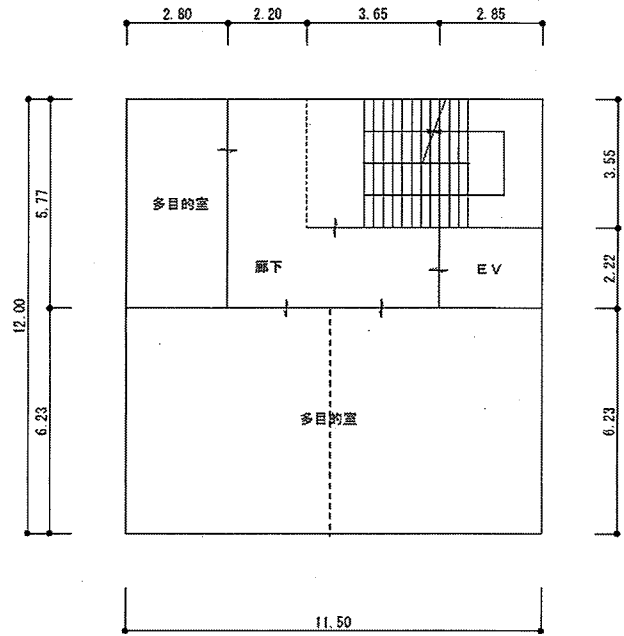
増築校舎配置図



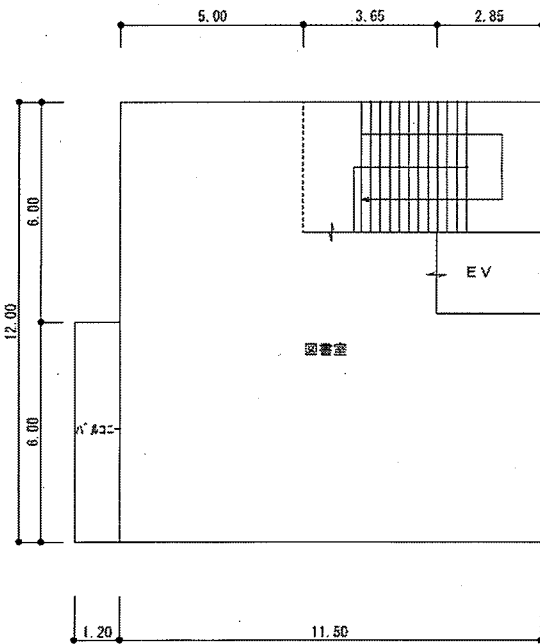
増築校舎平面図



1階平面図



2階平面図



3階平面図