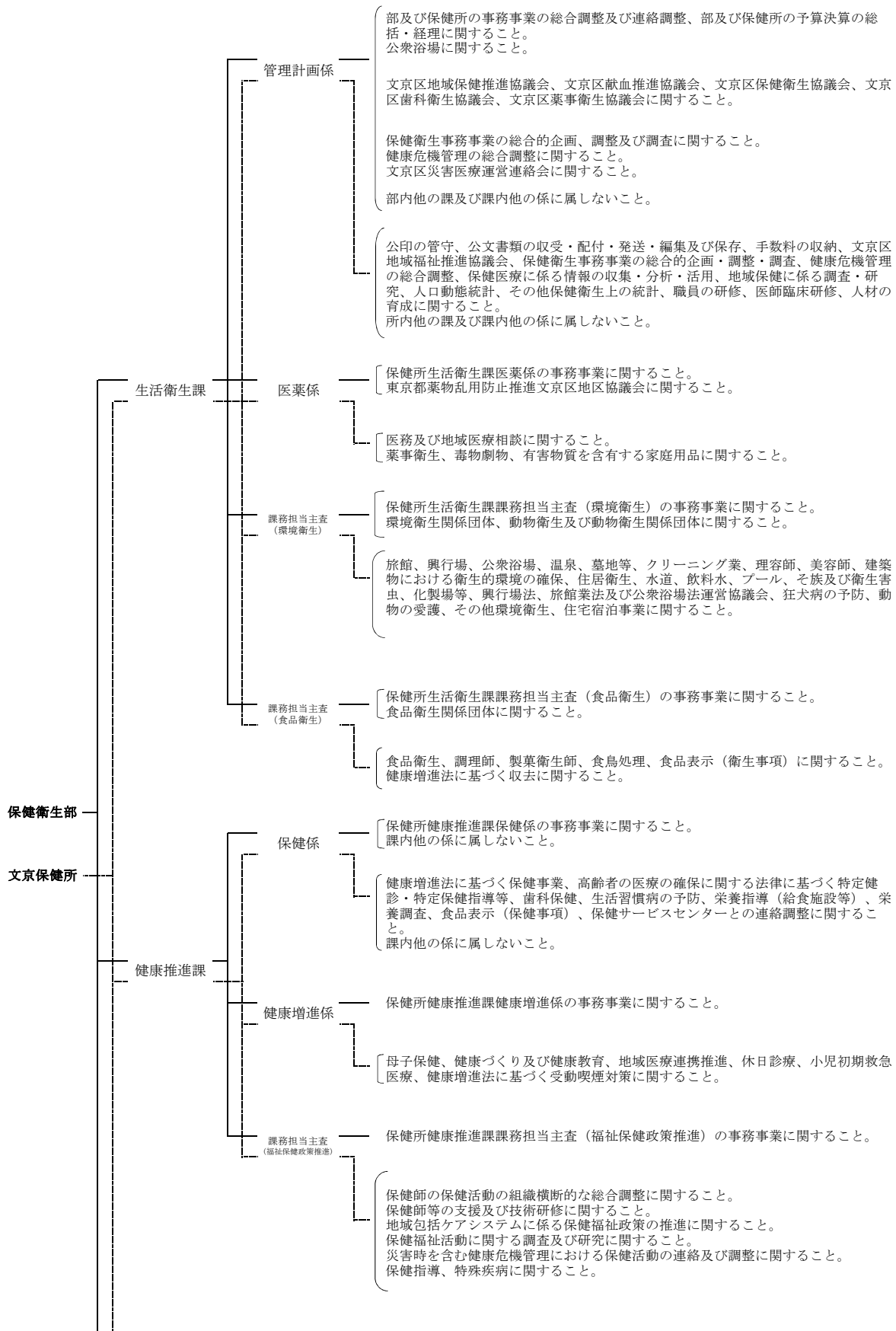
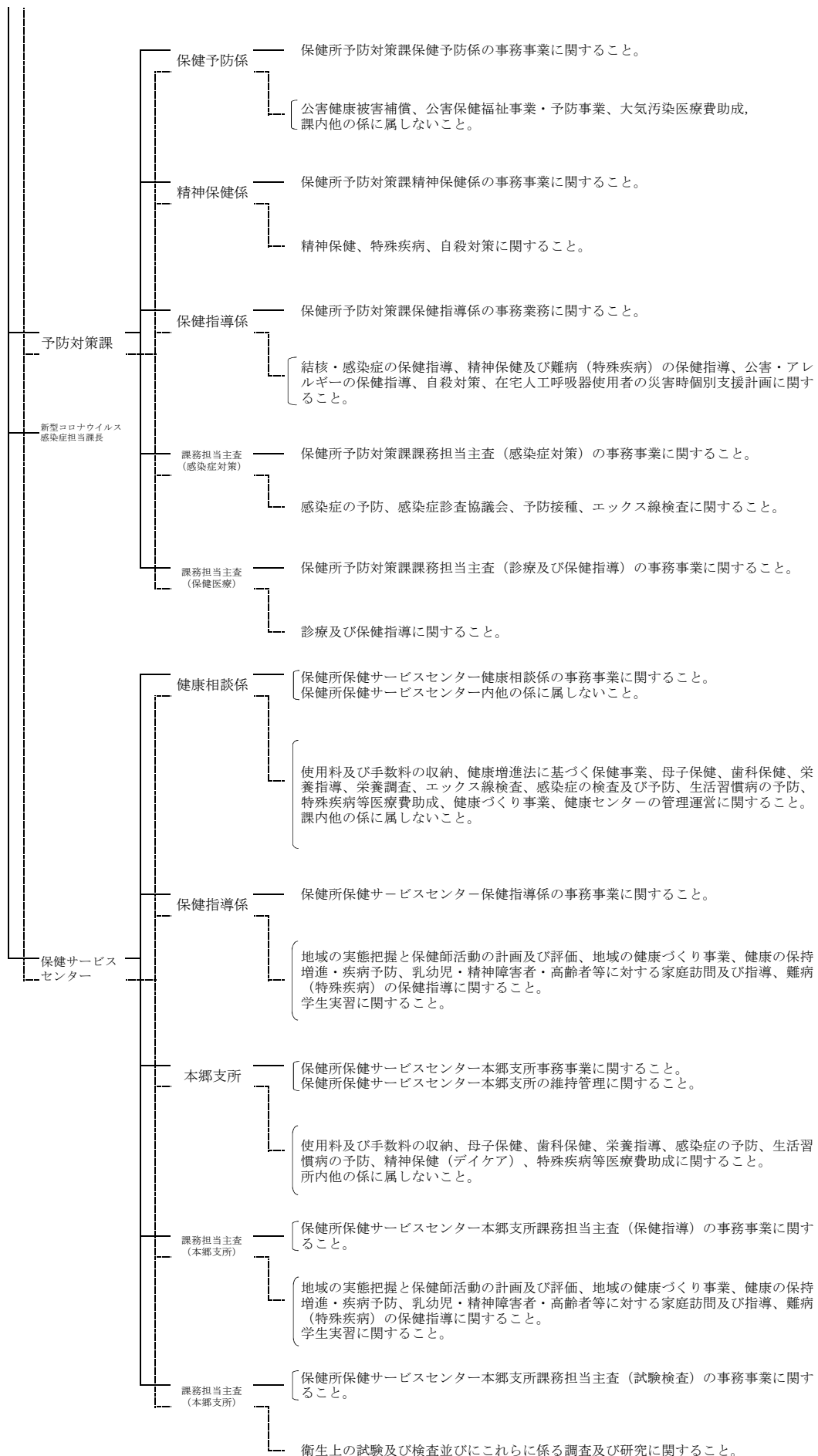


第2章 組織事務

第1 分掌 (令和4年4月1日現在)





第2 職員配置表

	総数	保健衛生部・文京保健所				
		生活衛生課	健康推進課	予防対策課	保健サービスセンター (内本郷支所)	
総数	199	42	18	77	62	23
一般事務	73	8	8	44	13	4
福祉	1			1		
医師	3	1		2		
保健衛生監視	15	13			2	2
食品衛生監視	12	12				
検査技術	1				1	1
診療放射線技師						
栄養士	4		2		2	1
保健師	39		2	10	27	10
歯科衛生士	2				2	1
心理						
業務						
再任用職員	5	2			2	1
会計年度任用職員	44	6	6	20	13	3

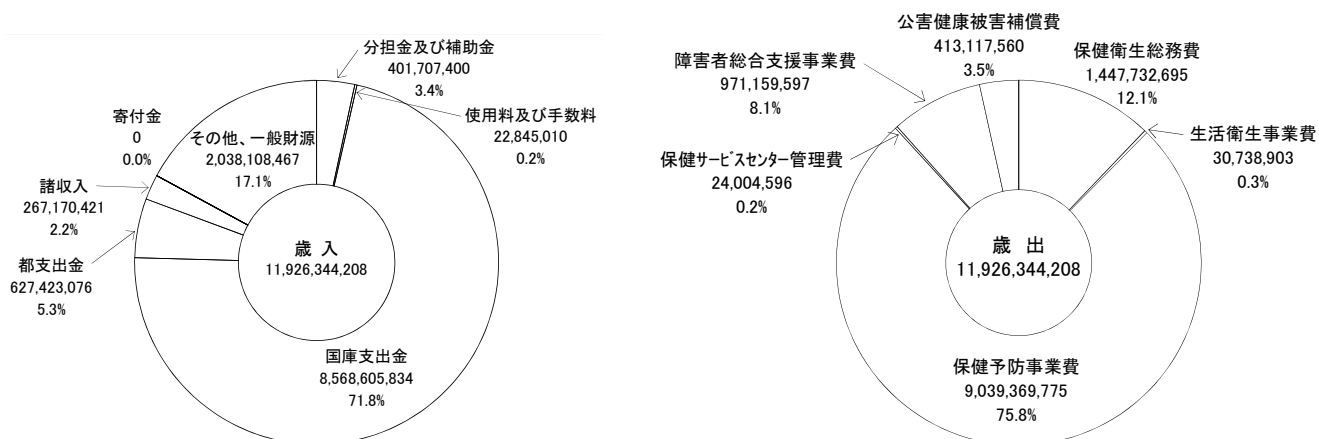
(令和4年4月1日現在)

第3 保健施設一覧

施設名称・住所・電話	構造	敷地面積	床面積
保健サービスセンター（事業部門）			
文京区春日一丁目16番21号 文京シビックセンター (3階北側) 直(5803)1116	文京シビックセンター 3階北側の一部		1,253.81 ㎡
保健サービスセンター・本郷支所			
文京区千駄木五丁目20番18号 直(3821)5106 代(3812)7111 内2850・2851	鉄筋コンクリート造 地上2階地下1階 塔屋	1,197.88 ㎡	1,737.01 ㎡

第4 歳入歳出状況

1 令和3年度保健衛生部経費歳入歳出状況（単位：円）



※端数処理の関係で合計が 100.0%にならない場合があります。

2 決算の年度別推移

	決算額 (円)	前年比伸率%	区歳出決算額 に対する構成比
平成 29 年度	4,190,995,793	8.8%	4.1%
平成 30 年度	4,281,165,814	2.2%	3.8%
令和元年度	4,776,289,859	11.6%	3.8%
令和 2 年度	5,236,755,058	9.6%	4.0%
令和 3 年度	11,926,344,208	127.7%	9.5%