

旧元町小学校及び元町公園の整備に係る基本・実施設計について

1 対象施設・所在地

- (1) 旧元町小学校（文京区本郷一丁目1番19号）
- (2) 元町公園（文京区本郷一丁目1番）

2 建物等概要

(1) 旧元町小学校

ア 保全施設（東棟）

敷地面積	約 1,287 m ²
建築面積	約 600 m ²
延床面積	約 1,809 m ²
構造・階数	地上3階・塔屋1階 RC造

イ 活用施設（西北棟）

敷地面積	約 2,855 m ²
建築面積	約 1,588 m ²
延床面積	約 7,740 m ² （持分割合 文京区:約 35.8%、事業者:約 64.2%）
構造・階数	地下2階・地上4階・塔屋1階 RC造

(2) 元町公園

公園面積	約 3,519 m ²
工事概要	擁壁工、植栽工、園路広場工、遊具設置工、トイレ整備工、施設補修工等

3 平面図

別紙のとおり

4 今後のスケジュール（予定）

令和4年7月	区民説明会
8月～	旧元町小学校地下躯体等解体工事 元町公園埋蔵文化財調査
5年1月～	整備工事（保全施設改修工事、活用施設建設工事、公園工事）
7年4月	開設

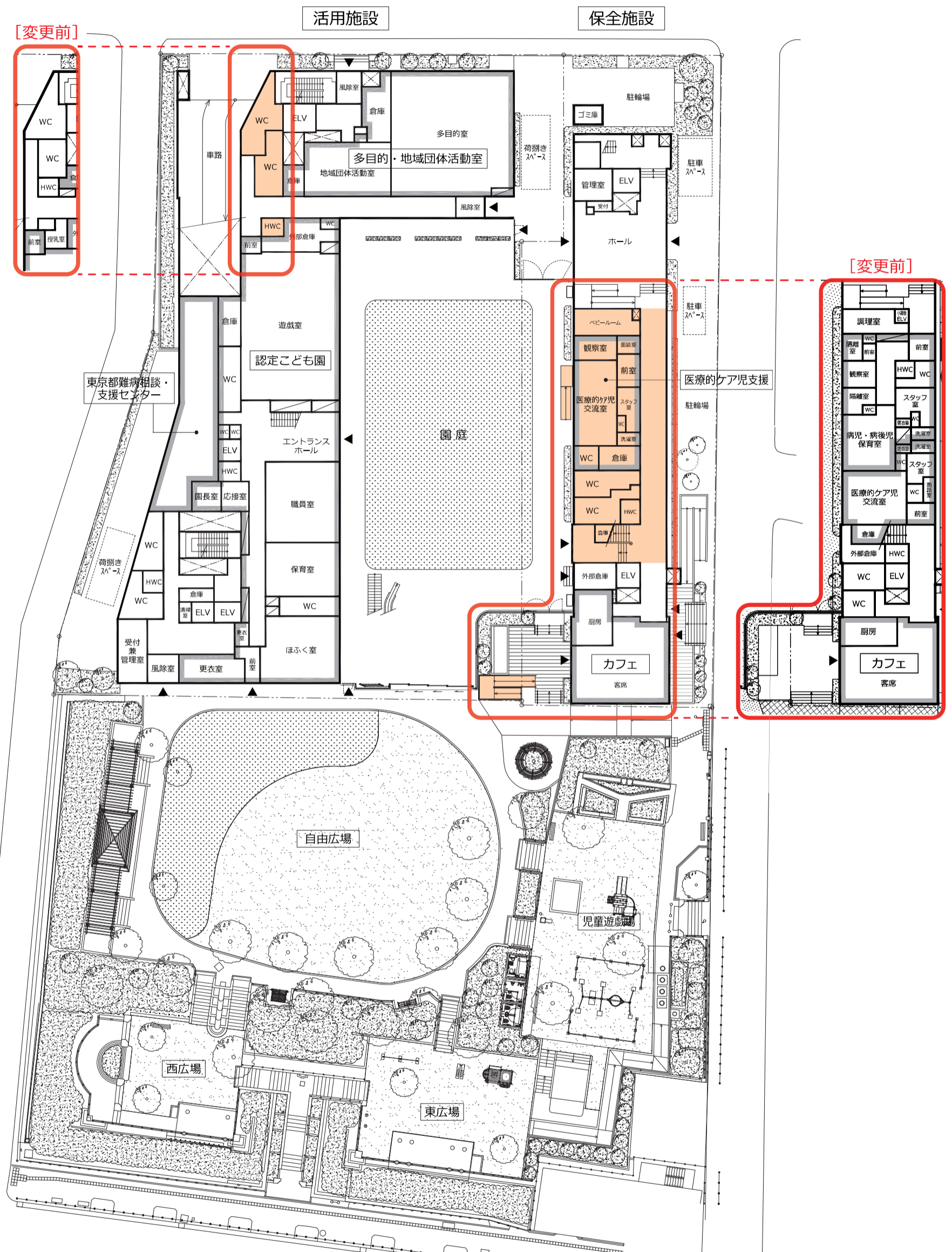
5 その他

基本協定書（令和2年3月31日付け締結）を変更予定。

※ 旧元町小学校の整備と元町公園との一体的活用事業における計画立案業務について、「学校法人順天堂及びUDS株式会社」から「学校法人順天堂」へ変更予定。

＜参考＞これまでの検討状況等（平成 26 年度以降）

年度	内容
平成 26 年度	「元町公園の保全及び旧元町小学校の有効活用検討会議」設置 (平成 26 年 6 月から平成 27 年 5 月までに計 6 回開催)
27 年度	<ul style="list-style-type: none"> ・「文京区立元町公園及び旧元町小学校の保全・有効活用に関する提言」 ・元町公園及び旧元町小学校の保全・有効活用に関する区民説明会 (計 2 回開催、延べ 42 人参加) ・近隣 7 町会長との意見交換会 (計 6 回実施)
28 年度	<ul style="list-style-type: none"> ・「文京区立元町公園及び旧元町小学校の保全・有効活用検討会」設置 (平成 29 年 1 月から同年 7 月までに計 2 回開催) ・旧元町小学校見学会 (計 86 人参加) ・近隣 7 町会長との意見交換会 (計 3 回実施)
30 年度	<ul style="list-style-type: none"> ・「旧元町小学校の保全・有効活用整備方針」策定 ・「旧元町小学校の整備と元町公園との一体的活用事業」事業者公募 (平成 31 年 3 月から令和元年 10 月にかけて公募及び選定を実施) ・近隣 7 町会長との意見交換会 (計 4 回実施) ・湯島・本郷地区町会連合会との意見交換会
令和元年度	<ul style="list-style-type: none"> ・近隣 7 町会長との意見交換会 (計 2 回実施)
2 年度	<ul style="list-style-type: none"> ・旧元町小学校の整備と元町公園との一体的活用事業 区民説明会 (計 49 人参加) ・近隣 7 町会長との意見交換会
3 年度	<ul style="list-style-type: none"> ・旧元町小学校解体工事説明会 (計 34 人参加) ・近隣 7 町会長との意見交換会 (計 5 回実施) ・湯島青少年健全育成会との意見交換会 ・旧元町小学校と元町公園との一体的活用事業 区民説明会 (計 36 人参加) ・元町公園遊具アンケート (公園利用者、保育園等)
4 年度	<ul style="list-style-type: none"> ・近隣 7 町会長との意見交換会 (計 2 回実施)



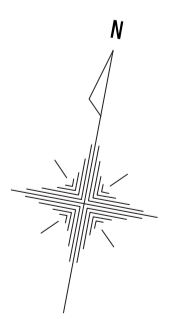
活用施設

保全施設

[変更前]

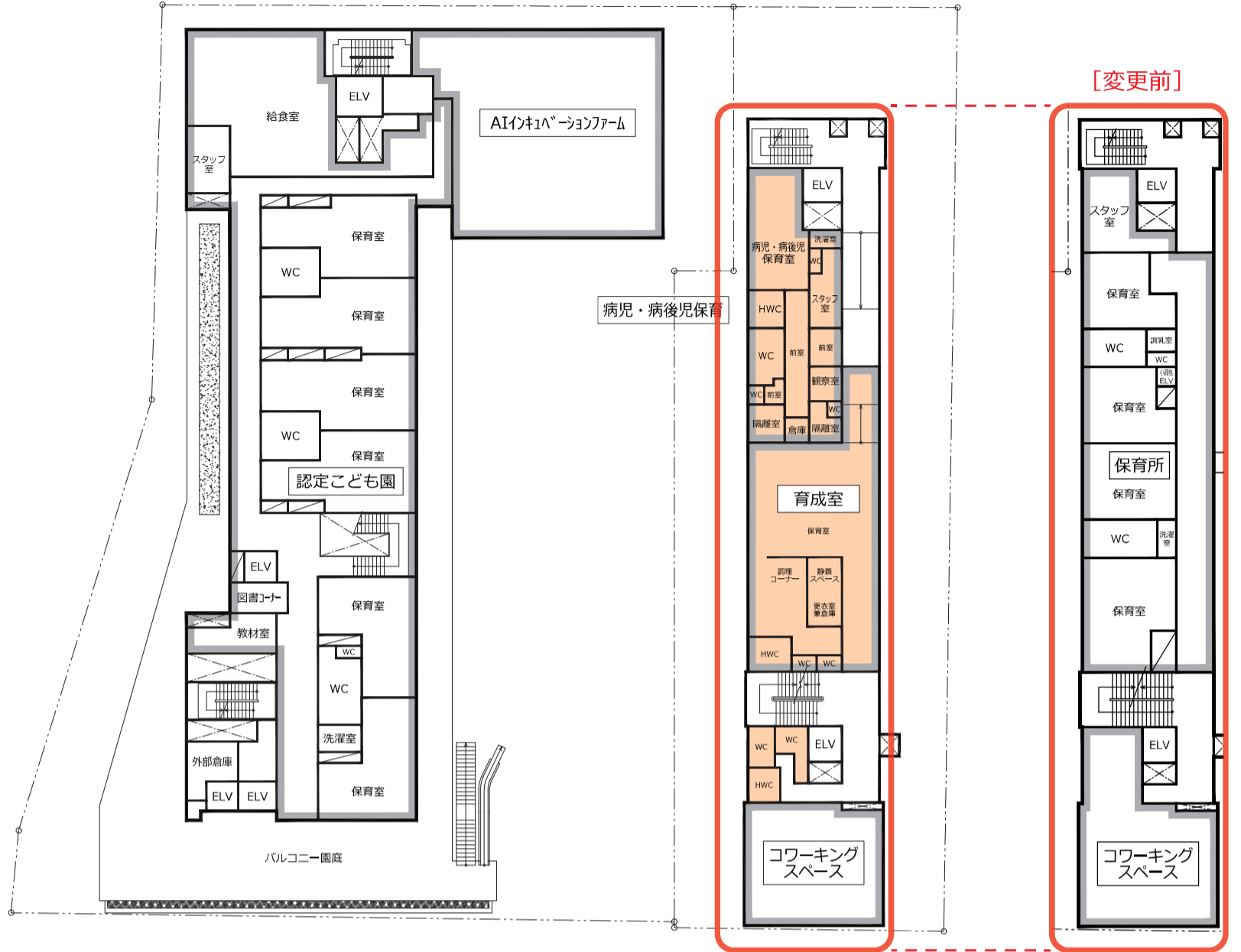
[変更前]

1階平面図
S=1:600



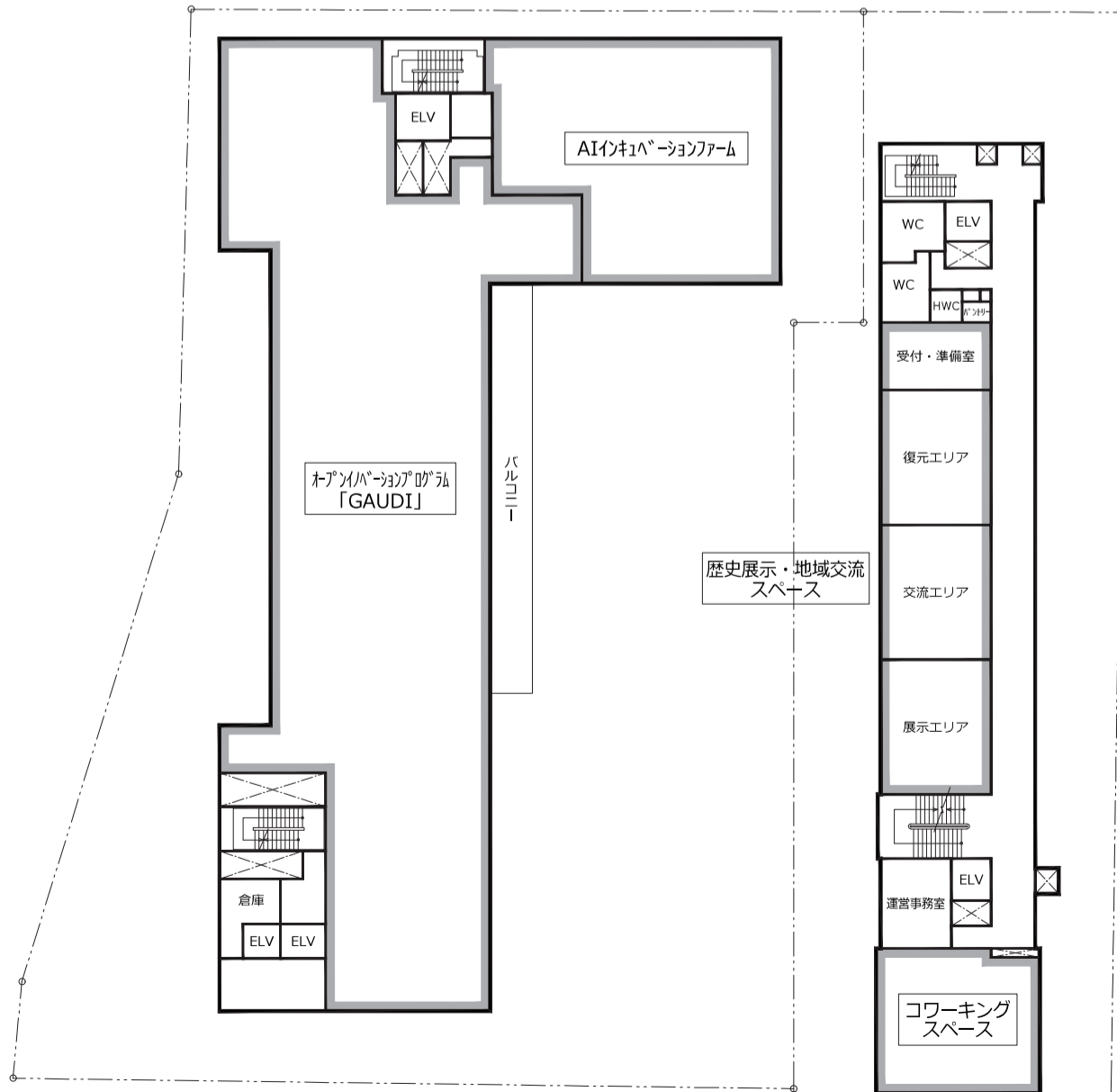
2階平面図

S=1:600

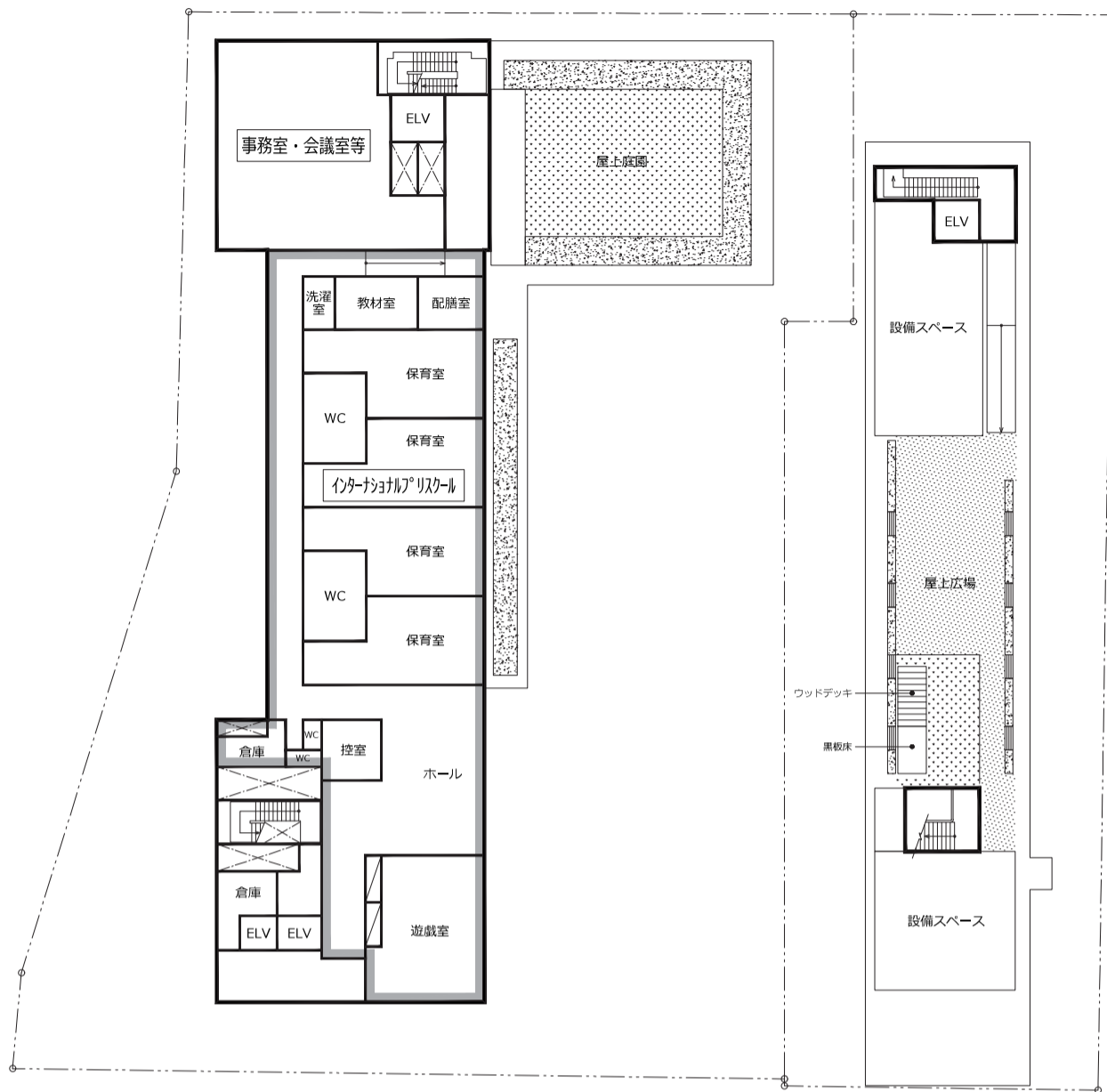


3階平面図

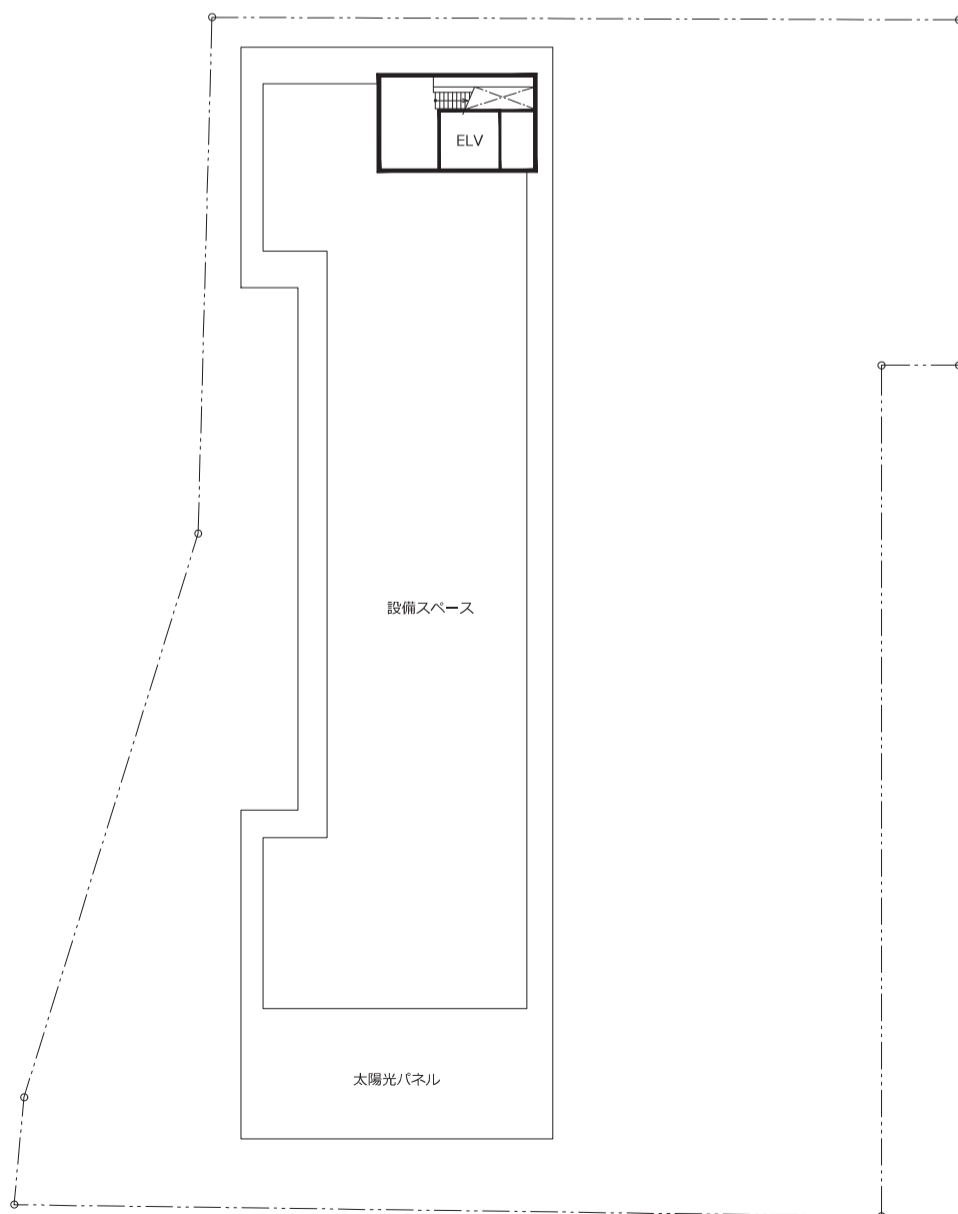
S=1:600

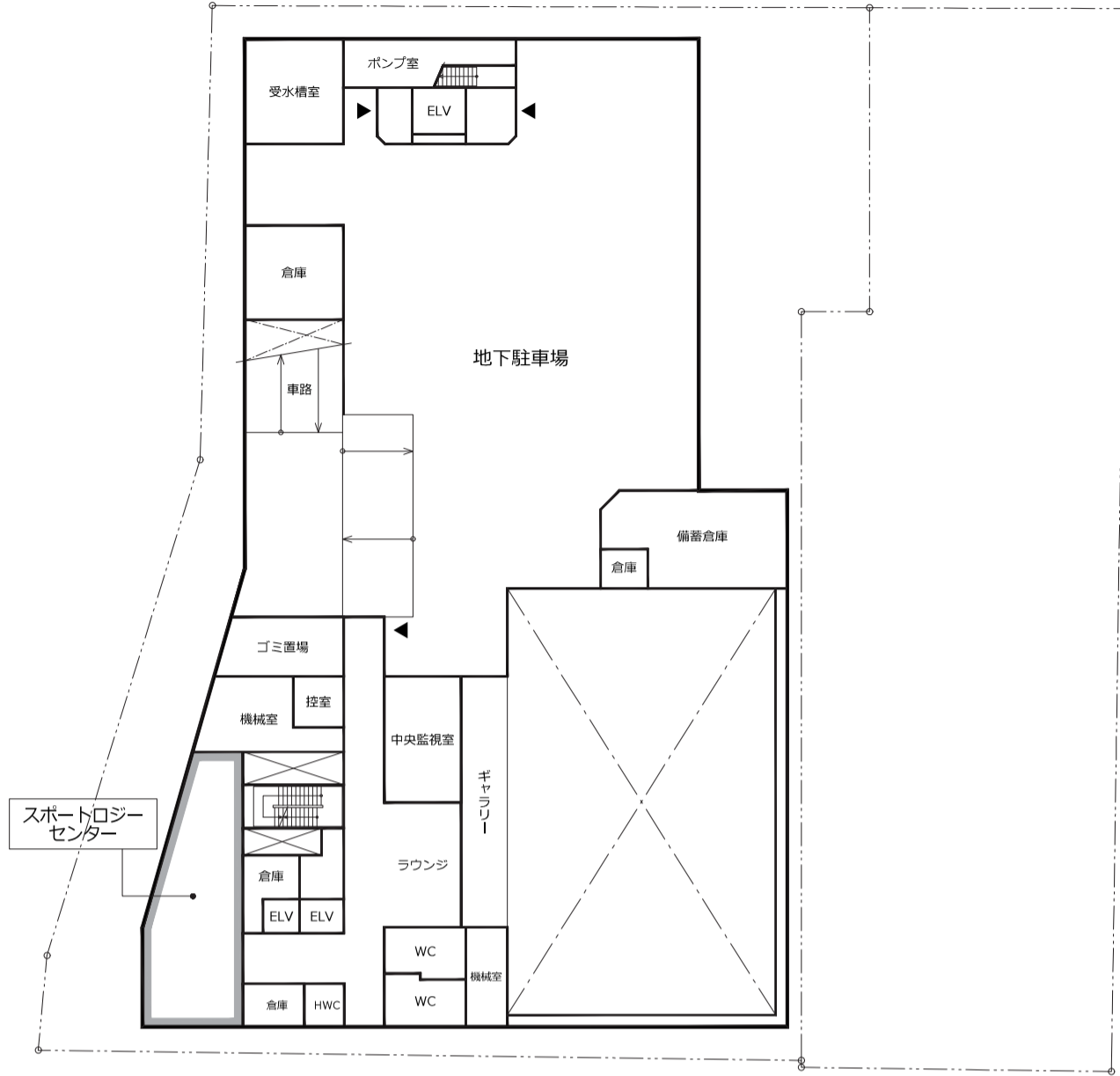


4階平面図
 塔屋階平面図
 (保全施設)
 S=1:600

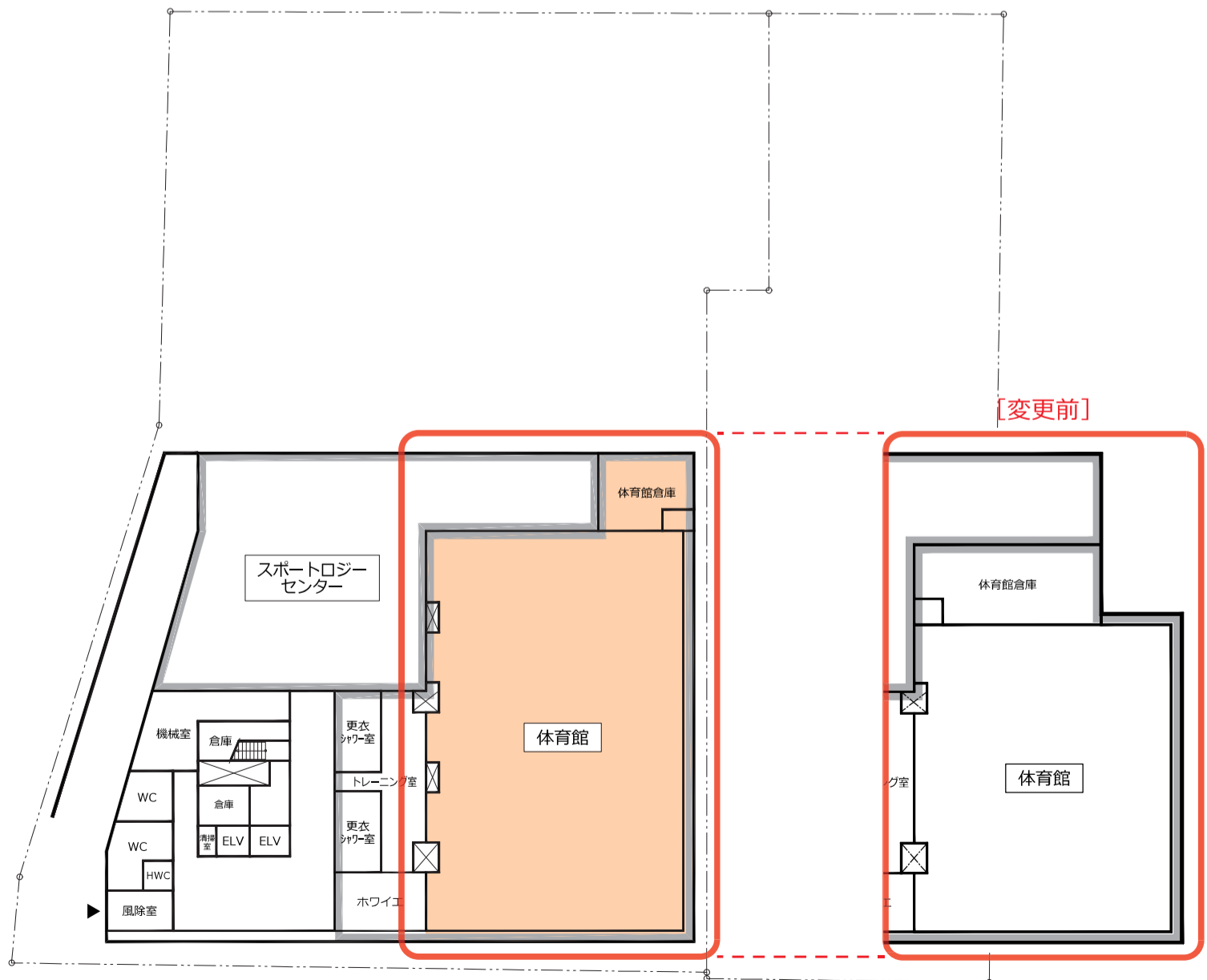


塔屋階平面図
 S=1:600





地下1階平面図
S=1:600

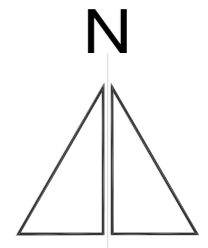


地下2階平面図
S=1:600

元町公園整備計画案

0m 10 20 25

S=1:300



旧元町小学校

サークルテーブル
ベンチ

スロープ

公園灯

触知案内板

芝生

自由広場

本郷二丁目

児童遊戯場

複合遊具

砂場

ブランコ

マンホールトイレ
(4基)

防災用井戸

防災収納
ベンチ

西広場

鉄棒

健康遊具

すべり台

東広場

スロープ

至 水道橋

至 御茶ノ水

参考資料

旧元町小学校及び元町公園の整備に係る基本・実施設計について

- 1 整備イメージ
- 2 旧元町小学校の事業計画

1-1 整備イメージ

《元町公園からのイメージ図》



1-2 整備イメージ

《鳥瞰イメージ図》



1-3 整備イメージ

《外観イメージ図》

▶ 園庭から見た活用施設です。
旧元町小学校の当時の外装デザインを
踏まえた外壁を設けます。



◀ 北東から見た保全施設と活用施設です。
敷地東側・北側の外構は、道路と連続性
のある開かれた空間として整備します。



1-4 整備イメージ

《外観イメージ図》

▶北西から見た活用施設です。
北側は、保全施設と外観が連続するよう、
統一された外装とします。

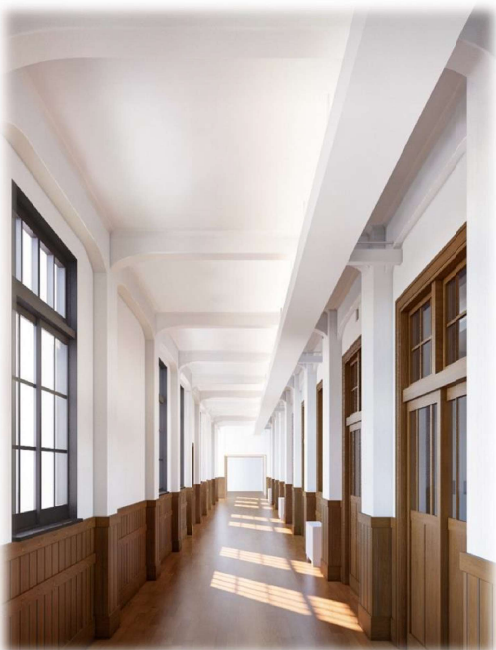


◀南西から見た活用施設です。
西側の擁壁は、活用施設の躯体と一体のもの
として新設します。

1-5 整備イメージ

《内観イメージ図》

▼保全施設3階（廊下）



▼保全施設1階（エントランス）



2-1 旧元町小学校の事業計画

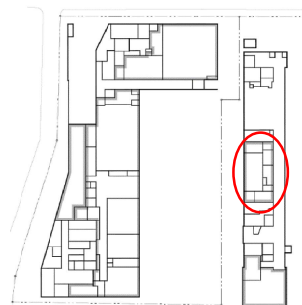
導入機能（文京区）について

◆医療的ケア児支援事業【平面図①】

- ・事業主体：文京区
- ・運営方法：文京区が委託により実施
- ▶医療的ケアが必要な子と家族以外の他者（他の医療的ケア児や支援者等）との交流活動等を実施します。
- ▶区内で暮らす医療的ケア児及びその家族が個々の医療的ケア児の心身の状況等に応じた適切な支援を受けられるよう、環境づくりを進めます。

- ・対象：未就学児、小学校1年生～3年生
- ・運営時間：検討中
- ・定員：3名

保全施設・1階



2-2 旧元町小学校の事業計画

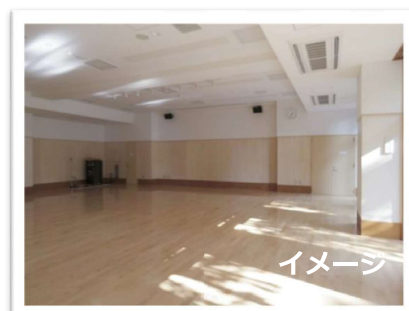
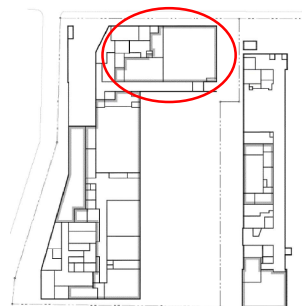
導入機能（文京区）について

◆多目的室・地域団体活動室【平面図②】

- ・事業主体：文京区
- ・運営方法：文京区による直営または委託
- ▶区民の方が利用できる会議室や、町会の活動の場として整備します。
- ▶アクセスしやすい1階部分を活用することで、選挙時には投票所として、また、有事の際には避難所としても活用できる空間とします。

- ・対象者：多目的室 …… 区内在住・在勤・在学者
地域団体活動室 …… 事前に登録した町会等の地域活動団体
- ・運営時間：検討中

活用施設・1階



2-3 旧元町小学校の事業計画

導入機能（文京区）について

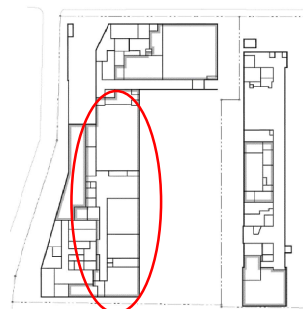
◆認定こども園【平面図③】

- ・事業主体：文京区
 - ・運営方法：文京区による直営
- ▶湯島幼稚園を移転し、認定こども園として整備します。
- ▶有事の際には、避難所としても活用できるように整備します。

- ・対象者：1歳～5歳
- ・運営時間：7：15～19：15（月曜日～土曜日）
- ・定員：173名（予定）



活用施設・1～2階



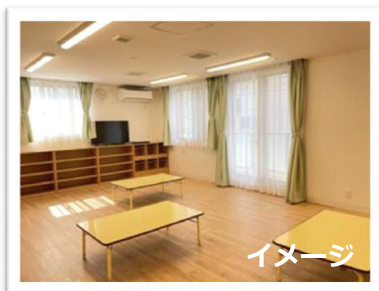
2-4 旧元町小学校の事業計画

導入機能（文京区）について

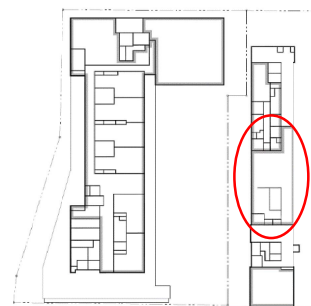
◆育成室【平面図④】

- ・事業主体：文京区
 - ・運営方法：文京区が委託により実施
- ▶就労、疾病等の理由により昼間家庭において適切な保護を受けることができない児童を預かります。
- ▶専任の指導員のもとでの遊びと生活を通して、児童の健全な育成を図ります。

- ・対象者：主に小学校1年生～3年生
- ・運営時間：平日…下校時～18：30 / 土曜日…8：30～17：00
- ・定員：40名程度



保全施設・2階



2-5 旧元町小学校の事業計画

導入機能（文京区）について

◆病児・病後児保育施設【平面図⑤】

- ・事業主体：文京区
- ・運営方法：文京区が委託により実施

- ▶ 病中または病気の回復期の子を預かり、保育を行います。
- ▶ 様々な保育ニーズへ対応することで、子育てをしやすい環境づくりを進めます。

- ・対象：生後4か月～小学校3年生
- ・運営時間：8:00～18:00（月曜日～金曜日）
- ・定員：6名

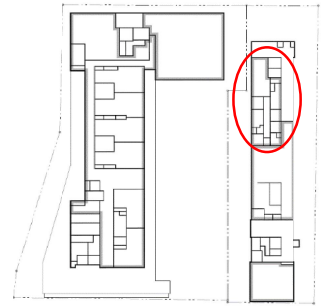


イメージ



イメージ

保全施設・2階



2-6 旧元町小学校の事業計画

導入機能（文京区）について

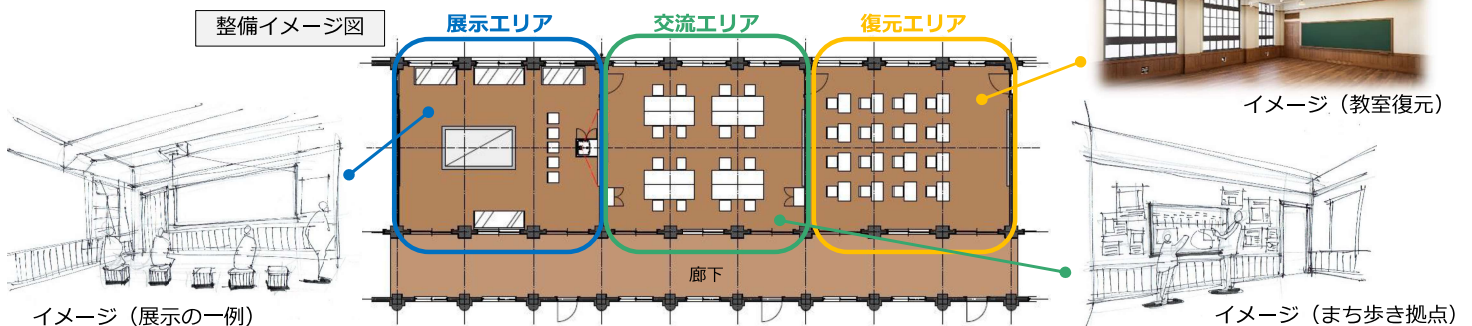
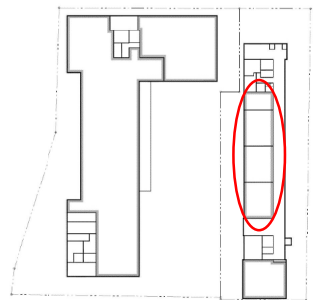
◆歴史展示・地域交流スペース【平面図⑥】

- ・事業主体：文京区
- ・運営方法：文京区による直営または委託

- ▶ 旧元町小学校及び元町公園の歴史を伝える〔展示エリア〕、まち歩きや地域の方の交流等を促す〔交流エリア〕、竣工当初の教室の雰囲気再現した〔復元エリア〕を整備します。
- ▶ [交流エリア][復元エリア]は、会議やワークショップ等にも利用できる空間とします。

対象者・運営時間：地域の方を中心に、誰でも使用可能
（運営時間や会議利用の条件等については検討中）

保全施設・3階



整備イメージ図

展示エリア

交流エリア

復元エリア

廊下

イメージ（教室復元）

イメージ（展示の一例）

イメージ（まち歩き拠点）

2-7 旧元町小学校の事業計画

導入機能（文京区）について

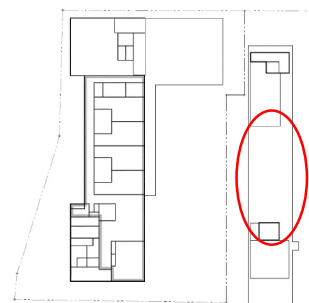
◆屋上広場【平面図⑦】

- ・事業主体：文京区
- ・運営方法：文京区による直営または委託

- ▶一輪車など、様々な遊びが可能なフリースペースを整備します。
- ▶広場の一角には、人工芝と黒板床によるお絵描きスペースや、ソフトブロックで遊べるウッドデッキスペースを設けます。

対象者・運営時間：育成室の利用者が中心に使用
※ 育成室が使用しない時間帯については、
地域の方を中心に、誰でも使用可能
(具体的な時間については検討中)

保全施設・屋上



2-8 旧元町小学校の事業計画

導入機能（事業者）について

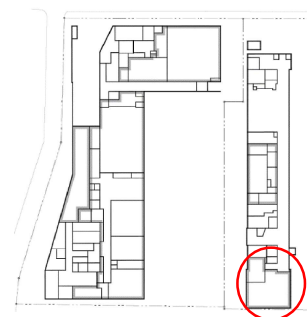
◆カフェ【平面図Ⅰ】

- ・整備主体：株式会社エフステージ（予定）
- ・運営方法：株式会社エフステージが委託により実施（予定）

- ▶元町公園利用者と旧元町小学校の入居施設利用者をつなぐ場所
- ▶地域の方の憩いの場のほか、地域の賑わいとコミュニティを生み出す場
- ▶運動後の休憩に季節のドリンクや美味しいコーヒーなどを提供します。

・運営時間：8：30～19：00（予定） ※ 変更となる場合もあります。

保全施設・1階



長野県佐久穂町の廃校リノベーション例（大日向食堂）

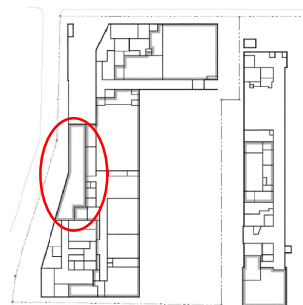
2-9 旧元町小学校の事業計画

導入機能（事業者）について

◆東京都難病相談・支援センター【平面図Ⅱ】

- ・事業主体：東京都
 - ・運営方法：東京都が学校法人順天堂へ委託
- ▶ 難病患者の療養や日常生活での困りごと、公的サービスの活用などについて、難病相談支援員（看護師・ソーシャルワーカー）が相談を受けます。
- ▶ 難病患者就労コーディネーターによる就労相談や講演会を実施します。

活用施設・1階



- ・対象者：東京都民
- ・運営時間：10:00～17:00（予定）

展示コーナー

資料提供コーナー

相談コーナー

個別相談室



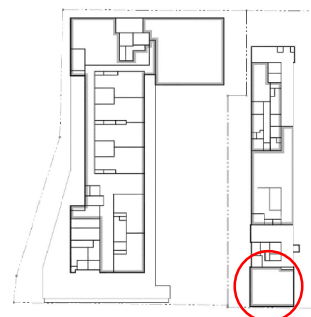
2-10 旧元町小学校の事業計画

導入機能（事業者）について

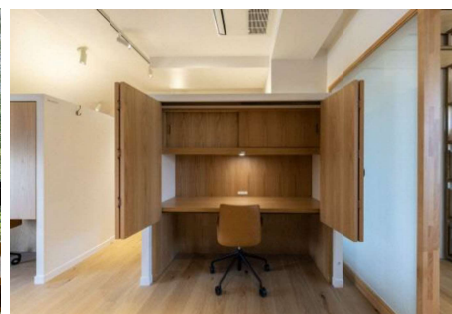
◆コワーキングスペース【平面図Ⅲ】

- ・整備主体：株式会社エフステージ（予定）
 - ・運営方法：株式会社エフステージによる直営または委託
- ▶ 多様な働き方を支援し、フリーランスの方や小規模ベンチャー企業等のオフィスとして整備し、地域活性化の一助とします。
- ▶ 区民や定年退職後のアクティブシニアの書斎のようなラウンジスペースとしても活用可能な施設として整備を予定しています。

保全施設・2～3階



- ・対象者：会員制・一般利用（要綱等は未定）
- ・運営時間：会員利用…検討中
一般利用…8:30～19:00（予定）



イメージ（tote駒澤公園）

2-1-1 旧元町小学校の事業計画

導入機能（事業者）について

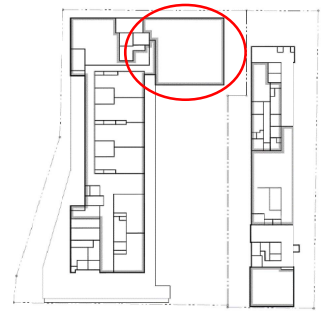
活用施設・2～3階

◆ AI インキュベーションファーム（仮称）【平面図Ⅳ】

- ・整備主体：学校法人順天堂
- ・運営方法：学校法人順天堂

- ▶ 様々な企業や研究者が一つの場所に集まる「共創の場」をつくります。
- ▶ 産学官が連携し、臨床とAI研究を結ぶ学際的ハブとしての機能を果たすとともに、人材育成や地域へのAI塾を行います。

- ・対象者：AI研究・AI開発を行う企業、および起業を目指す方
- ・運営時間：9：00～17：00（予定）



2-1-2 旧元町小学校の事業計画

導入機能（事業者）について

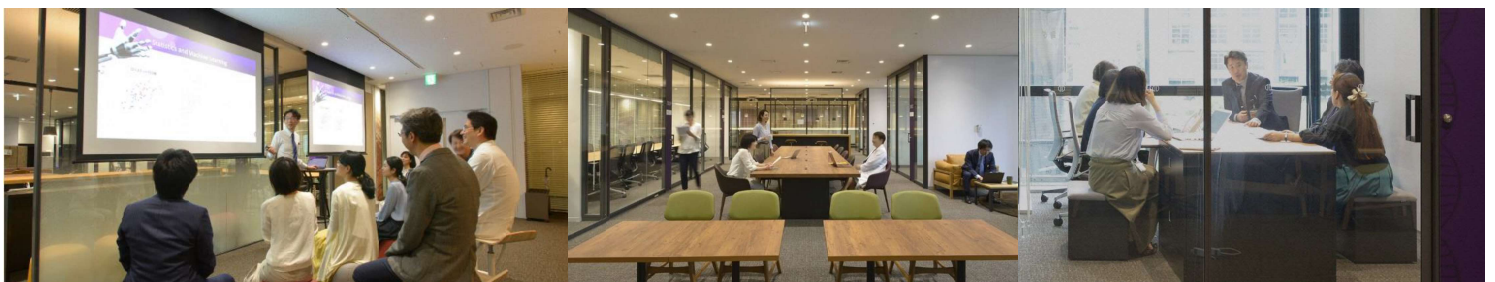
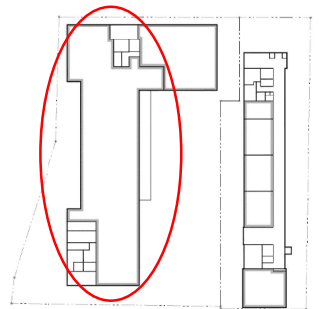
活用施設・3階

◆ オープンイノベーションプログラム「GAUDI」【平面図Ⅴ】

- ・整備主体：学校法人順天堂
- ・運営方法：学校法人順天堂

- ▶ 企業が有する技術の社会実装支援や、文京区内の医療機器メーカーとの研究開発を推進します。
- ▶ 研究開発に区民等が参画する取り組みを推進します。
- ▶ 地域産業の発展により、文京区の経済活動を活性化させ、住みよい文京区へ寄与します。

- ・対象者：主に文京区内の医療関連企業
- ・運営時間：9：00～17：00（予定）



2-13 旧元町小学校の事業計画

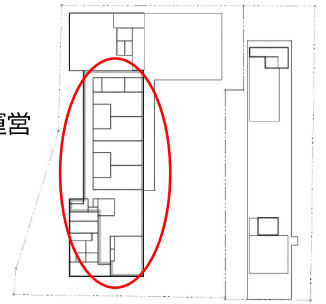
導入機能（事業者）について

活用施設・4階

◆インターナショナルプリスクール【平面図Ⅵ】

- ・整備主体：株式会社GLOBAL STEP ACADEMY（予定）
- ・運営方法：株式会社GLOBAL STEP ACADEMYによる直営または学校法人順天堂との共同運営

- ▶英語を通して幼児教育・保育を行うことで、次世代に必要とされる能力の基礎を築くことができる保育事業を実施します。
- ▶他の導入機能と連携し、スポーツプログラムや食育等をカリキュラムに導入する予定です。



- ・対象者：2歳～6歳
- ・運営時間：7：30～19：30（月曜日～金曜日） ※土曜日、日曜日については検討中
- ・定員：100名程度（予定）



2-14 旧元町小学校の事業計画

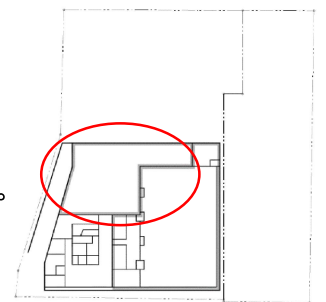
導入機能（事業者）について

活用施設・B1～B2階

◆スポーツロジセンター【平面図Ⅶ】

- ・整備主体：学校法人順天堂
- ・運営方法：学校法人順天堂

- ▶区内在住の高齢者を対象にした、ヘルススタディーや体力測定等を実施予定です。
- ▶スポーツや運動・栄養と健康の関わりについて、科学的なアプローチを通じて、生活の質の向上による「元気な高齢者の多い社会」の実現を目指します。



- ・対象者：文京区民1,600名程度（対象の拡大を検討中）
- ・運営時間：9：00～17：00（予定）



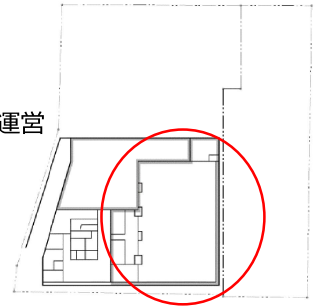
2-15 旧元町小学校の事業計画

導入機能（事業者）について

活用施設・B2階

◆体育館【平面図Ⅷ】

- ・整備主体：学校法人順天堂
- ・運営方法：学校法人順天堂が東京ユナイテッドFC（一般社団法人CLUB LB&BRB）へ委託または共同運営



- ▶スポーツプログラム（通年の各種スポーツ教室、随時個人参加事業など）を実施します。
- ▶文京区の皆様にご利用いただける団体貸出（有料）の利用枠を設けます。
※年に数回の無料開放も検討しています。

- ・対象者：一般利用（未就学児、小中学生、成人、高齢者）
- ・運営時間：8：30～21：30（予定）
- ・プログラムの一例：バスケット、バドミントン、サッカー（こども）、健康体操、トレーニング指導など



順天堂大学によるシニア健康カレッジの様子



ポッチャ体験会



ゴールボール体験会