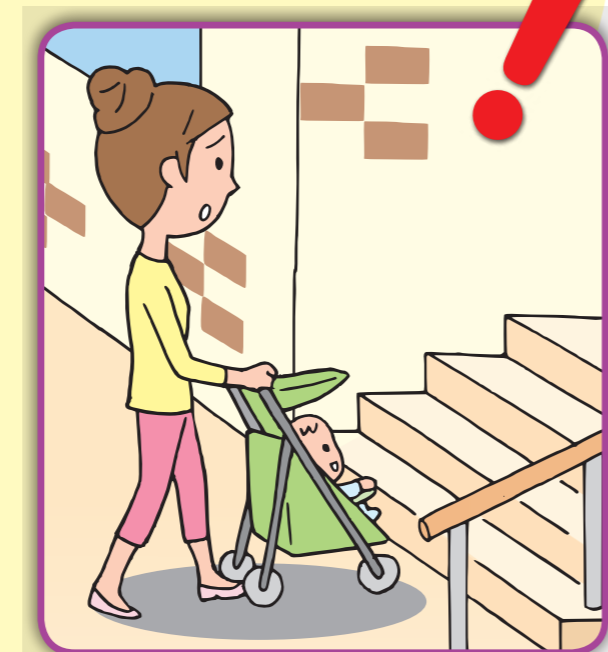
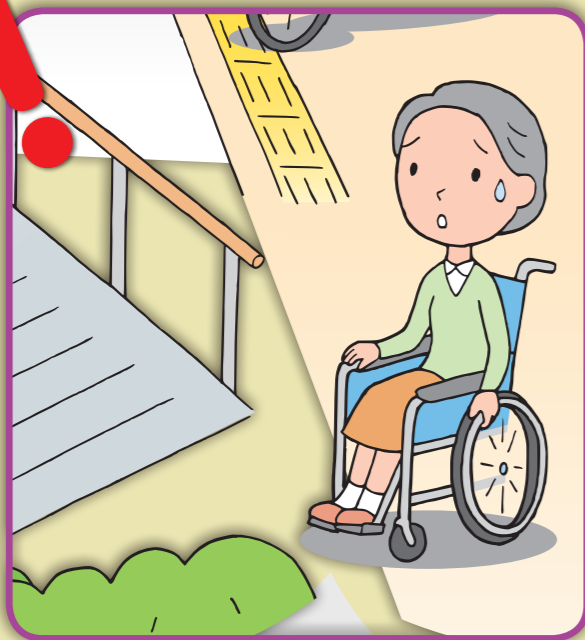
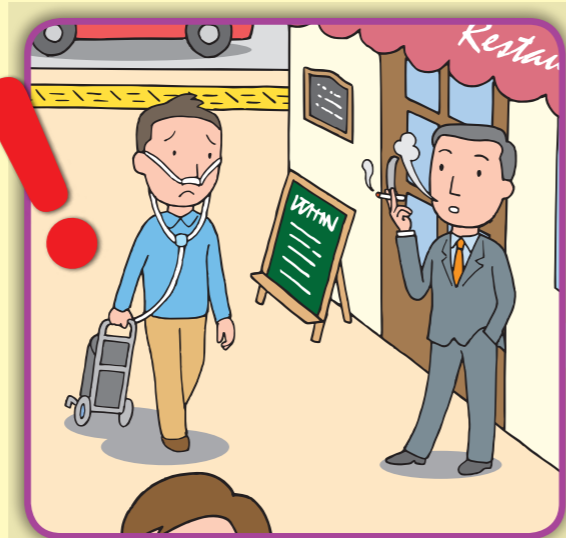
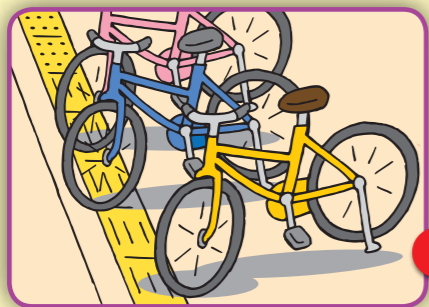
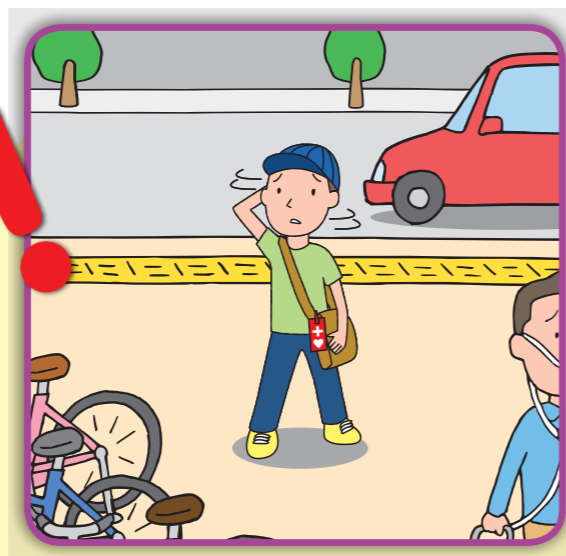


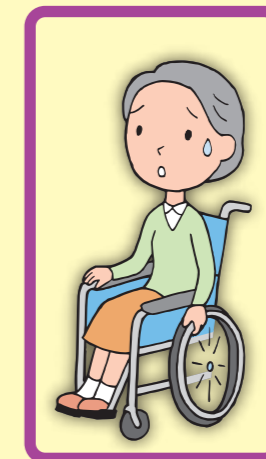
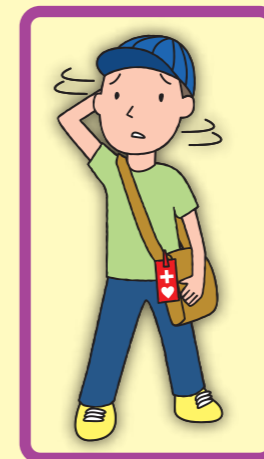
あなたなら、どんなふうに

声をかけますか？



こま 困っている人の思いは…

- てつだ 手伝ってほしいけど声をかけづらい。
- いそ みんな急いでいるのに申し訳ない。
- めいわく おも 迷惑だと思われたくない。
- じぶん なに こま 自分が何に困っているのかわからない。
- じぶん す がいゆつ もっと自分の好きなところに外出したい。



わたし 私たちは…

- こえ 声をかけるタイミングがわからない。
- ただ 正しいサポートのしかたがわからない。
- は ひとりだと恥ずかしい。
- めいわく おも かえって迷惑と思われそう。

まち 街にはさまざまな人が生活をしています。

みんなが「こま どんなことに困っているのか」

「かんが どんなサポートができるのか」考えてみましょう。