

教育推進部学務課

文京区立小学校教室等増設計画について

1 林町小学校

(1) 対象施設・所在地

林町小学校（文京区千石二丁目 36 番 3 号）

(2) 用途地域等

第一種中高層住居専用地域（建ぺい率 60%、容積率 200%）

(3) 概要

① 敷地面積 5504.92 m²

② 既存建物概要

延床面積 5430.65 m²

校舎 鉄筋コンクリート造 地上 4 階

体育館 鉄骨造 地上 2 階

③ 増築概要

鉄骨造地上 3 階 約 400 m²(予定)

多目的室 3 室、図書室、外部倉庫、

廊下、トイレ（バリアフリースイレ含む）、エレベーター等

④ 改修概要

ア 既存校舎内の図書室等の普通教室化

イ 本増築計画により改修が必要となる既存建物及び外構部分の改修

(4) スケジュール（予定）

基本設計 令和 4 年 4 月～令和 4 年 9 月

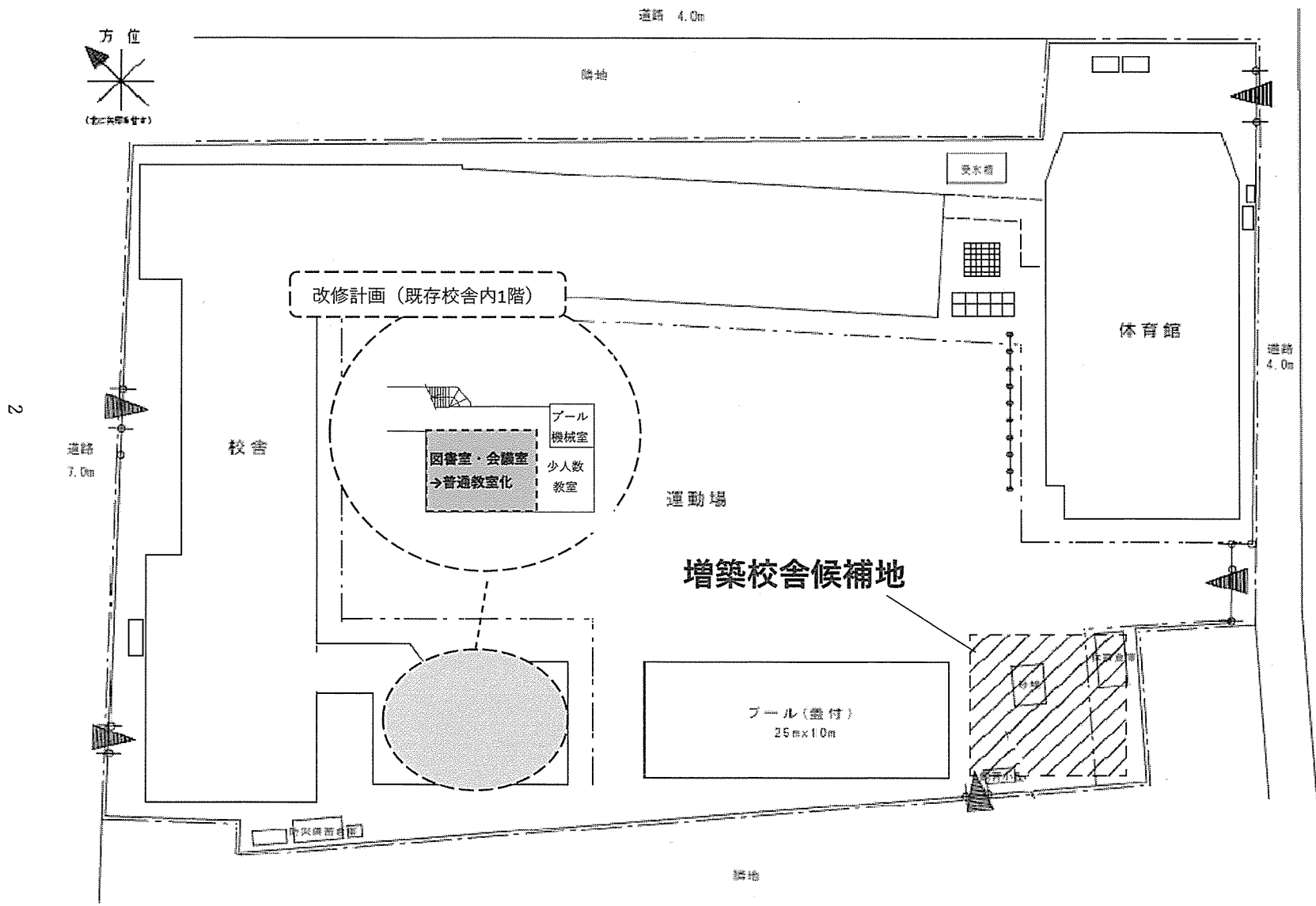
実施設計 令和 4 年 12 月～令和 5 年 5 月

増築・改修工事 令和 5 年 6 月～令和 6 年 8 月

(5) 現況図及び平面図（案）

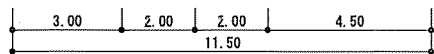
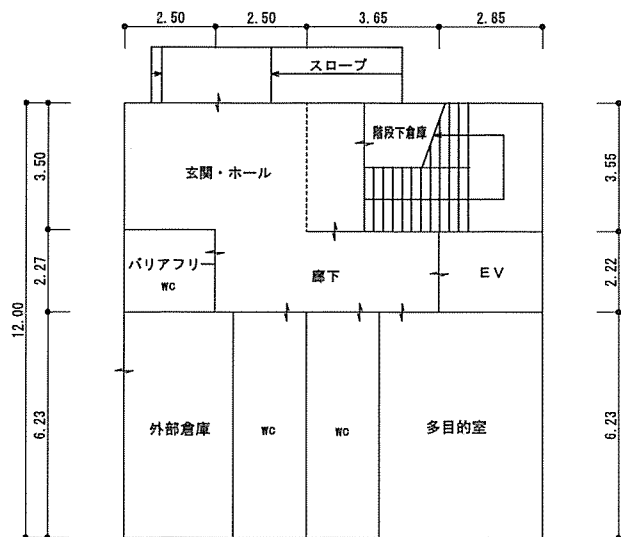
別紙のとおり

文京区立林町小学校 現況図

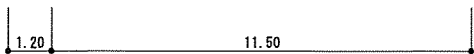
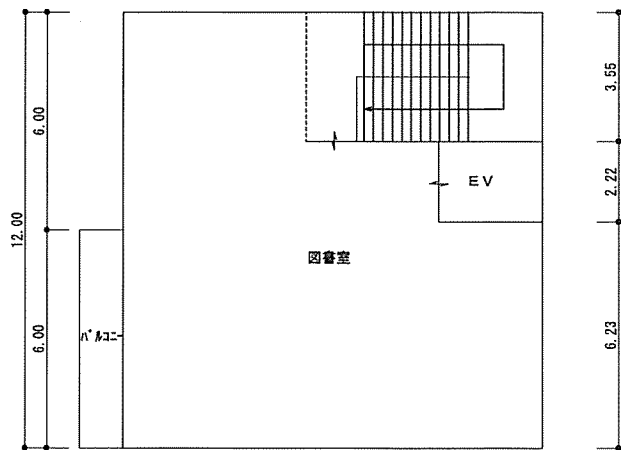


2

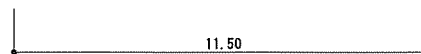
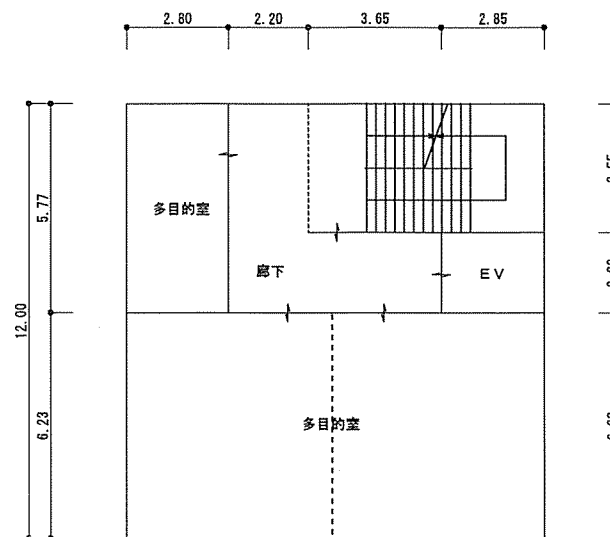
増築校舎平面図 (案)



1 階平面図



3 階平面図



2 階平面図

(参考) 児童数及び学級数の推計

林町	児童数							学級数						
	1年	2年	3年	4年	5年	6年	合計	1年	2年	3年	4年	5年	6年	合計
令和4年度	107	105	89	98	95	94	588	4	3	3	3	3	3	19
令和5年度	108	107	105	89	98	95	602	4	4	3	3	3	3	20
令和6年度	91	108	107	105	89	98	598	3	4	4	3	3	3	20
令和7年度	102	91	108	107	105	89	602	3	3	4	4	3	3	20
令和8年度	80	102	91	108	107	105	593	3	3	3	4	4	3	20
令和9年度	79	80	102	91	108	107	567	3	3	3	3	4	4	20

2 湯島小学校

(1) 対象施設・所在地

湯島小学校（文京区湯島二丁目 28 番 14 号）

(2) 用途地域等

近隣商業地域（建ぺい率 80%、容積率 400%）

(3) 概要

① 敷地面積 6362.18 m²

② 既存建物概要

延床面積 9077.26 m²

校舎 鉄筋コンクリート造、一部鉄骨鉄筋コンクリート造
地上 6 階、地下 1 階

③ 増築概要

鉄骨造地上 3 階 約 1,000 m²(予定)

普通教室 4 室、多目的室 3 室、育成室、

廊下、トイレ（バリアフリースイレ含む）、エレベーター等

④ 改修概要

ア 本増築計画により改修が必要となる既存建物及び外構部分の改修

(4) スケジュール（予定）

基本設計 令和 4 年 7 月～令和 5 年 1 月

実施設計 令和 5 年 6 月～令和 5 年 12 月

増築・改修工事 令和 6 年 1 月～令和 6 年 12 月

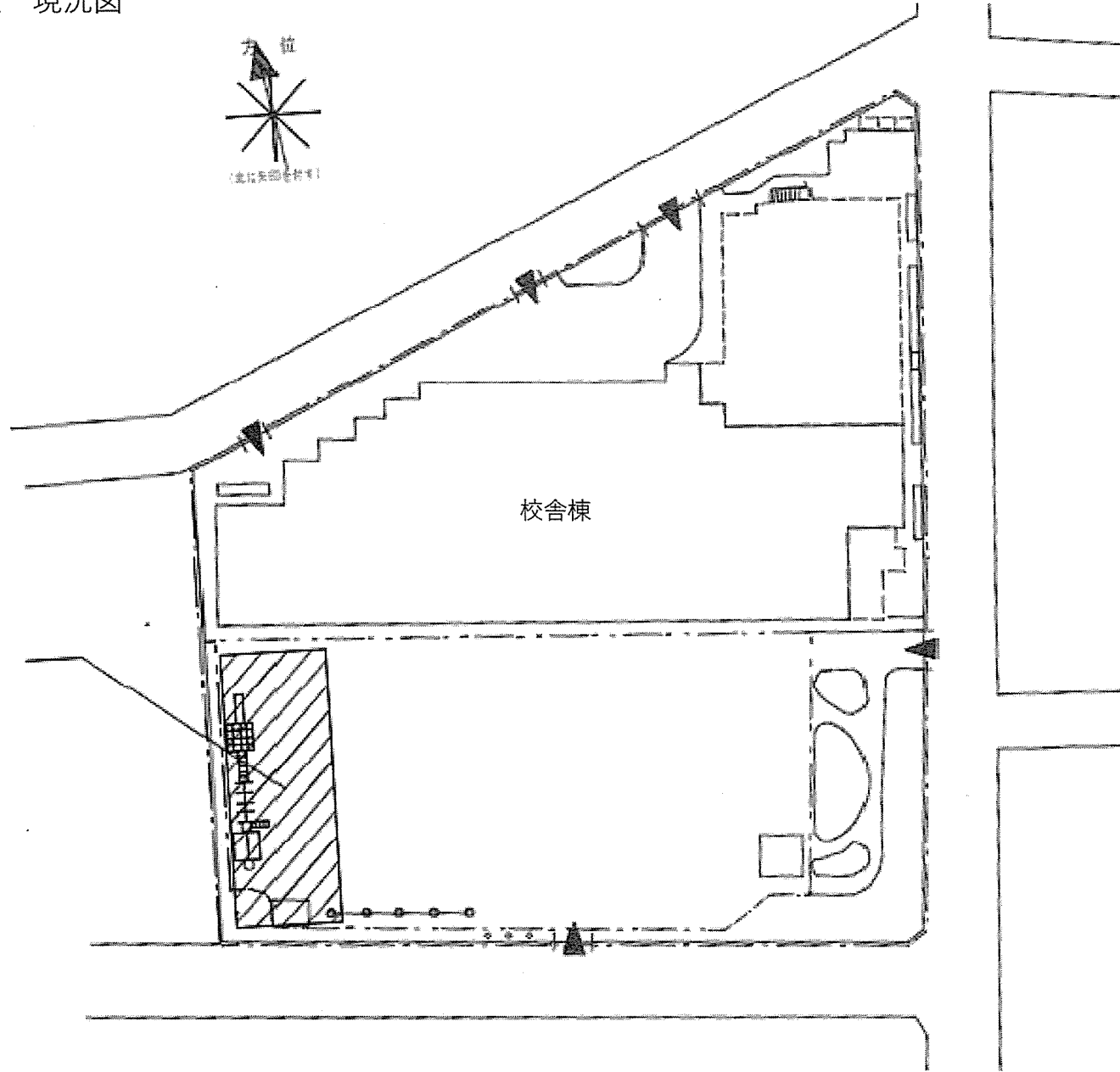
(5) 現況図及び平面図（案）

別紙のとおり

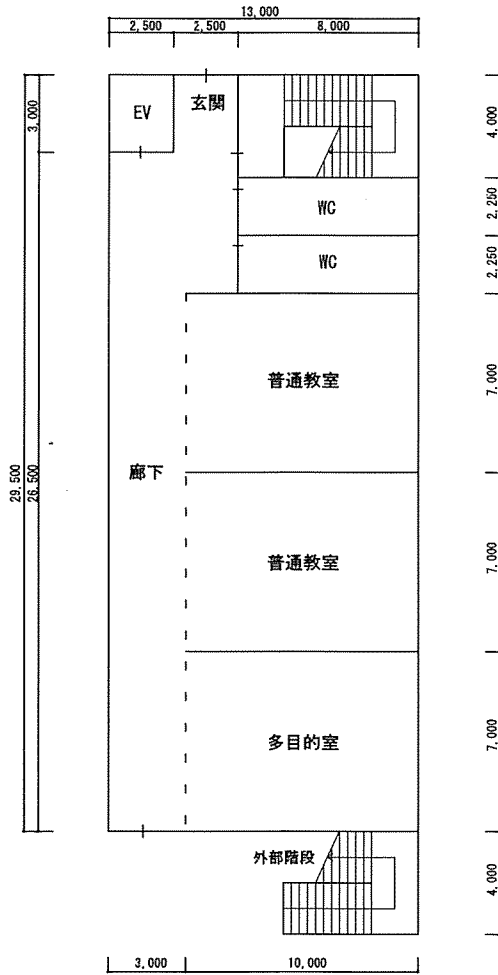
文京区立湯島小学校 現況図

9

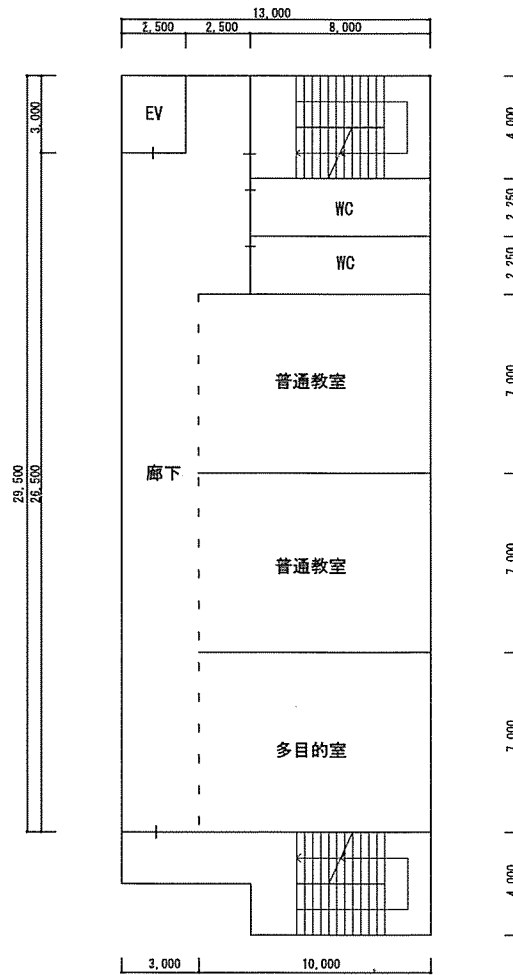
増築校舎候補地



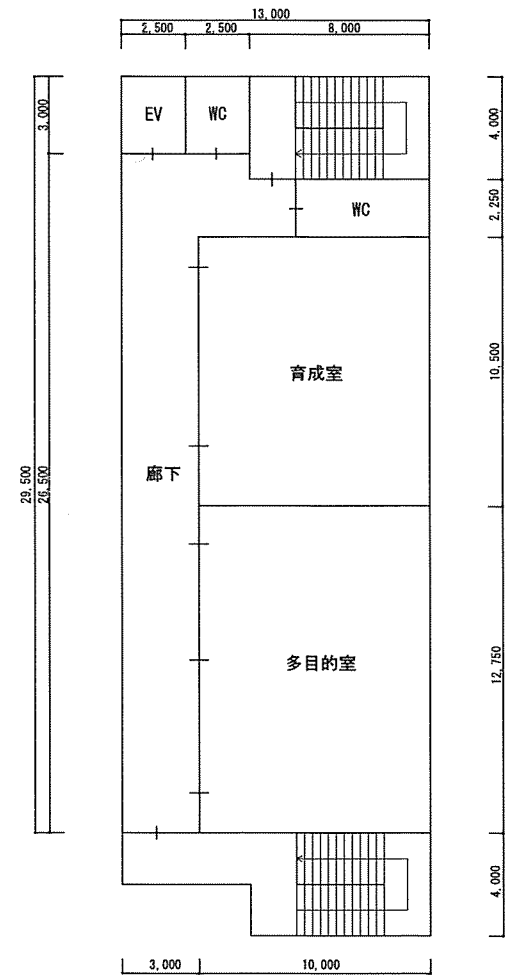
増築校舎平面図 (案)



1階平面図



2階平面図



3階平面図

(参考) 児童数及び学級数の推計

湯島	児童数							学級数						
	1年	2年	3年	4年	5年	6年	合計	1年	2年	3年	4年	5年	6年	合計
令和4年度	66	80	65	54	85	54	404	2	3	2	2	3	2	14
令和5年度	82	66	80	65	54	85	432	3	2	3	2	2	3	15
令和6年度	80	82	66	80	65	54	427	3	3	2	3	2	2	15
令和7年度	116	80	82	66	80	65	489	4	3	3	2	3	2	17
令和8年度	94	116	80	82	66	80	518	3	4	3	3	2	3	18
令和9年度	112	94	116	80	82	66	550	4	3	4	3	3	2	19

3 本郷小学校

(1) 対象施設・所在地

本郷小学校（文京区本郷四丁目 5 番 15 号）

(2) 用途地域等

商業地域（建ぺい率 80%、容積率 600%）

第一種住居地域（建ぺい率 60%、容積率 300%）

(3) 概要

① 敷地面積 5495.89 m²

② 既存建物概要

延床面積 9266.56 m²

校舎 鉄筋コンクリート造、一部鉄骨鉄筋コンクリート造
地上 5 階、地下 2 階

③ 増築概要

鉄骨造地上 3 階 約 450 m²(予定)

特別教室・準備室各 2 室、育成室、

廊下、トイレ（バリアフリースイレ含む）、エレベーター等

④ 改修概要

ア 既存校舎内の家庭科室及び理科室の普通教室化

イ 本増築計画により改修が必要となる既存建物及び外構部分の改修

⑤ その他

ア 増築校舎建設予定地の本郷第三育成室について、令和 5 年 1 月（予定）から
工事完了までは、真砂中央図書館ホールに一時移転

イ 令和 5 年度に既存校舎の 2～4 階の女子トイレ増設工事を実施予定

(4) スケジュール（予定）

基本設計 令和 4 年 4 月～令和 4 年 8 月

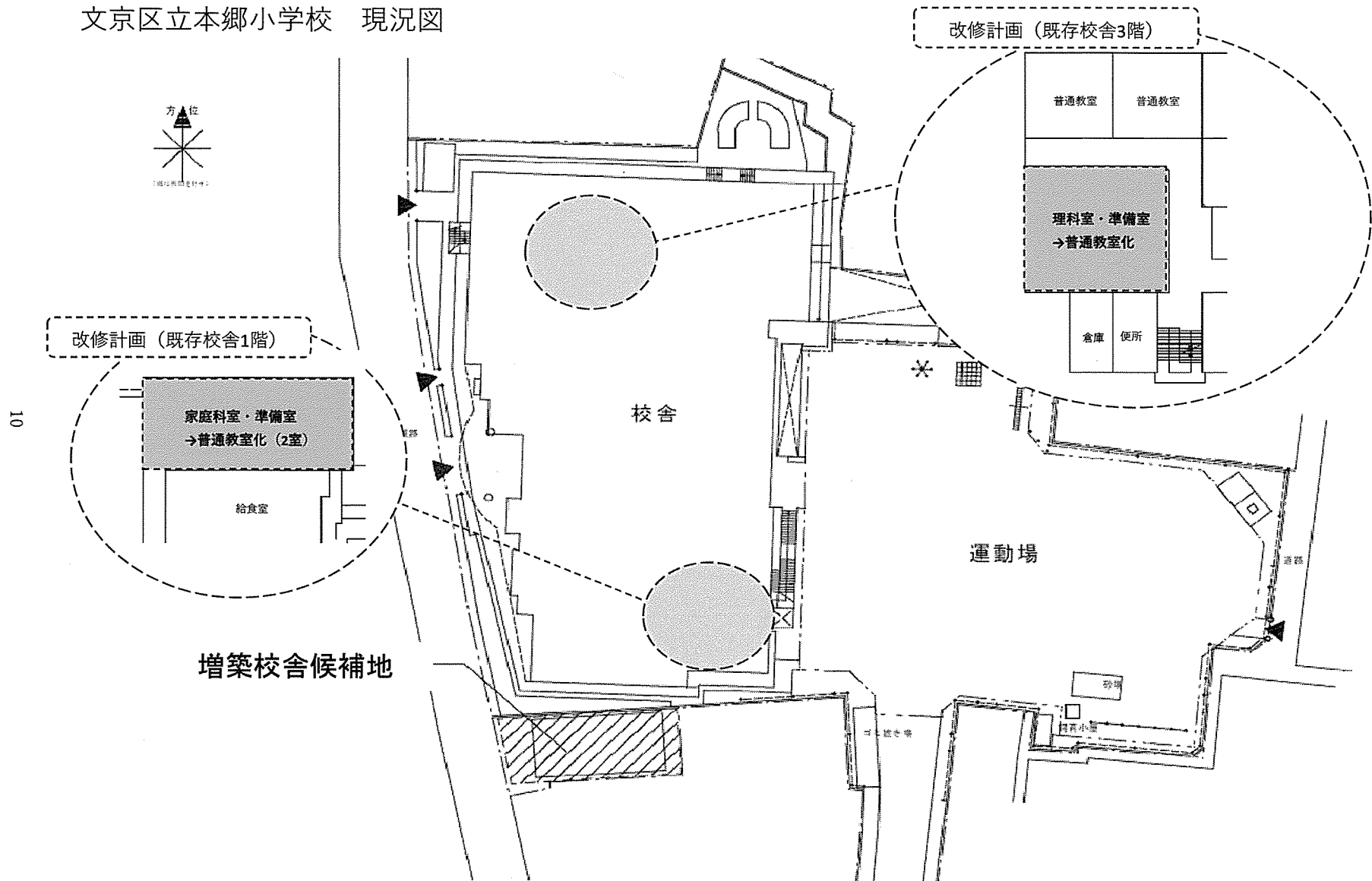
実施設計 令和 4 年 12 月～令和 5 年 5 月

増築・改修工事 令和 5 年 6 月～令和 6 年 3 月

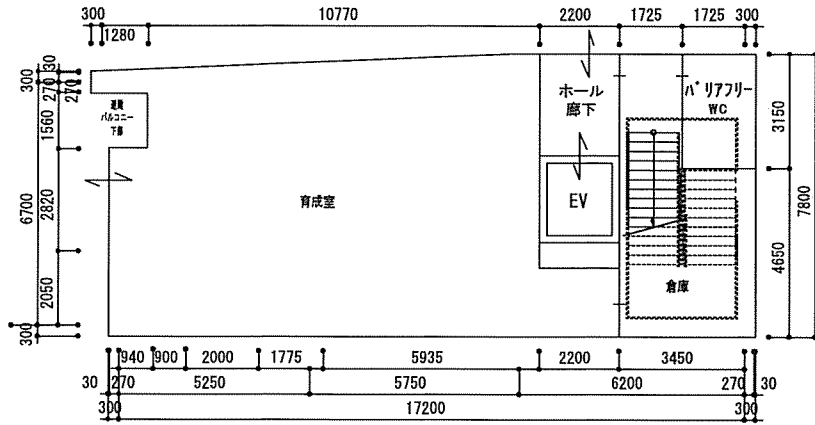
(5) 現況図及び平面図（案）

別紙のとおり

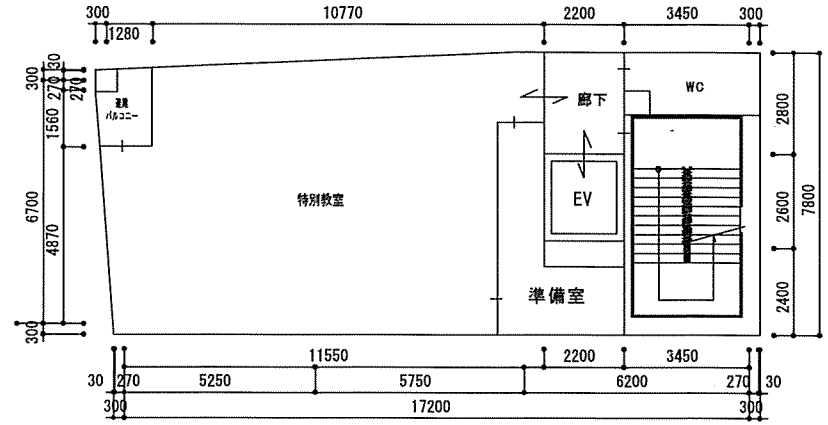
文京区立本郷小学校 現況図



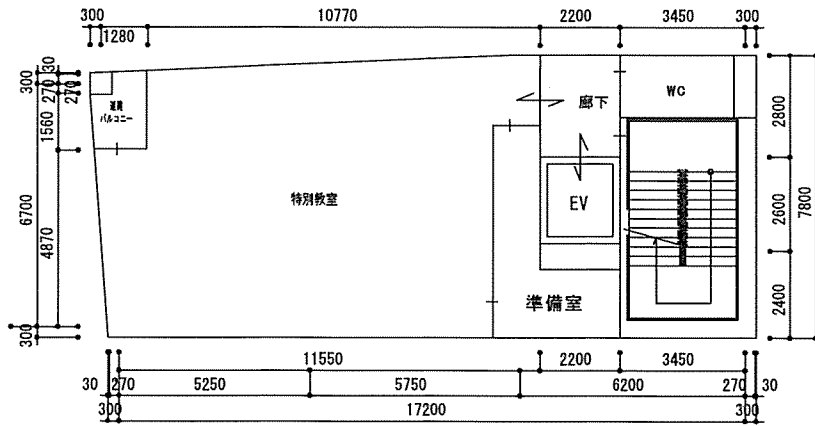
増築校舎平面図 (案)



1階平面図



2階平面図



3階平面図

(参考) 児童数及び学級数の推計

本郷	児童数							学級数						
	1年	2年	3年	4年	5年	6年	合計	1年	2年	3年	4年	5年	6年	合計
令和4年度	136	125	135	129	111	104	740	4	4	4	4	3	3	22
令和5年度	137	136	125	135	129	111	773	4	4	4	4	4	3	23
令和6年度	110	137	136	125	135	129	772	4	4	4	4	4	4	24
令和7年度	118	110	137	136	125	135	761	4	4	4	4	4	4	24
令和8年度	106	118	110	137	136	125	732	4	4	4	4	4	4	24
令和9年度	111	106	118	110	137	136	718	4	4	4	4	4	4	24