

文京区立小学校教室等増設計画について

1 林町小学校

(1) 対象施設・所在地

林町小学校（文京区千石二丁目 36 番 3 号）

(2) 用途地域等

第一種中高層住居専用地域（建ぺい率 60%、容積率 200%）

(3) 概要

① 敷地面積 5,504.92 m<sup>2</sup>

② 既存建物概要

延床面積 5,430.65 m<sup>2</sup>

校舎 鉄筋コンクリート造 地上 4 階

体育館 鉄骨造 地上 2 階

③ 増築概要

鉄骨造地上 3 階 約 400 m<sup>2</sup>(予定)

多目的室 3 室、図書室、外部倉庫、

廊下、トイレ（バリアフリートイレ含む）、エレベーター等

④ 改修概要

ア 既存校舎内の図書室等の普通教室化

イ 本増築計画により改修が必要となる既存建物及び外構部分の改修

(4) スケジュール（予定）

基本設計 令和 4 年 4 月～令和 4 年 9 月

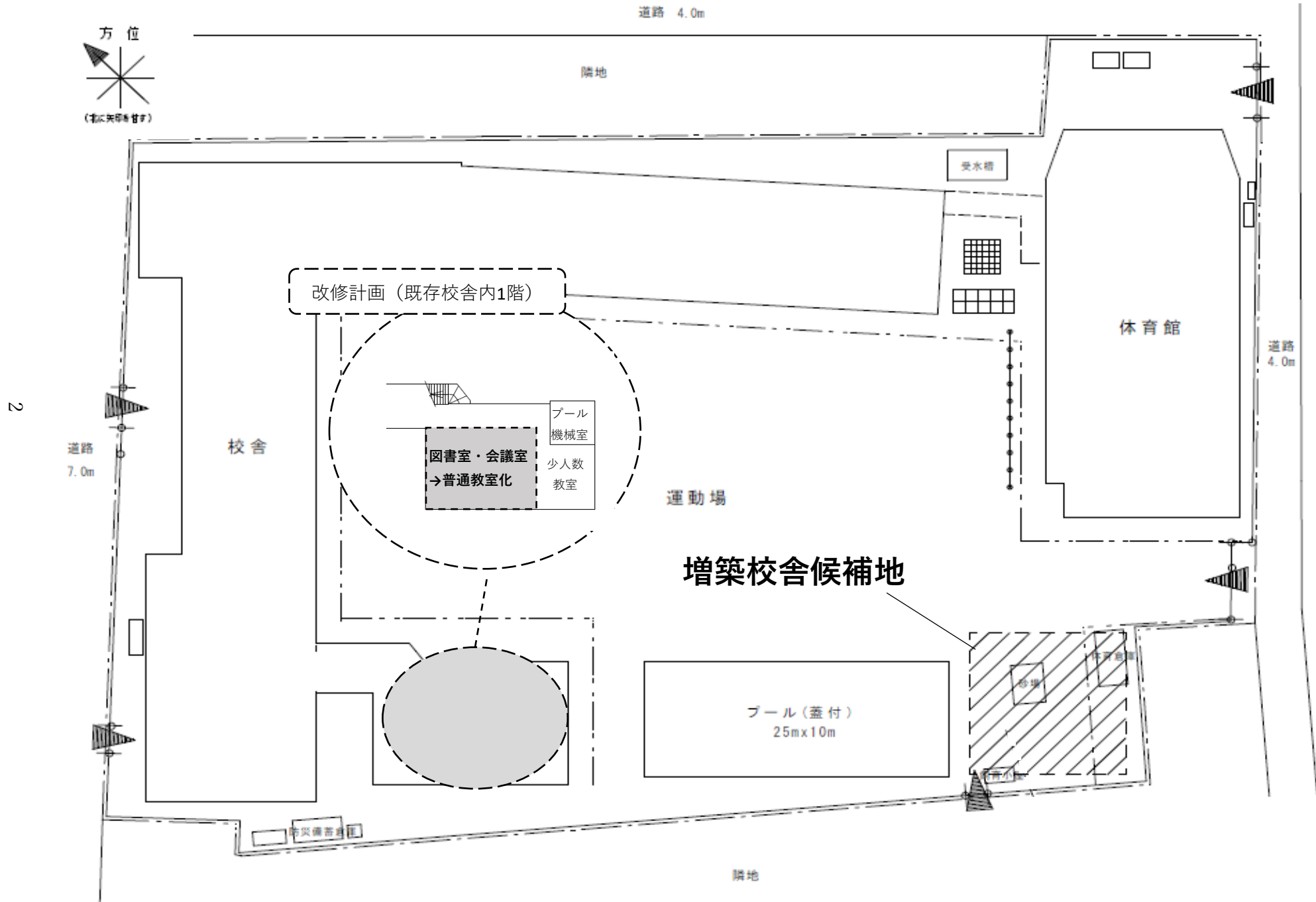
実施設計 令和 4 年 12 月～令和 5 年 5 月

増築・改修工事 令和 5 年 6 月～令和 6 年 8 月

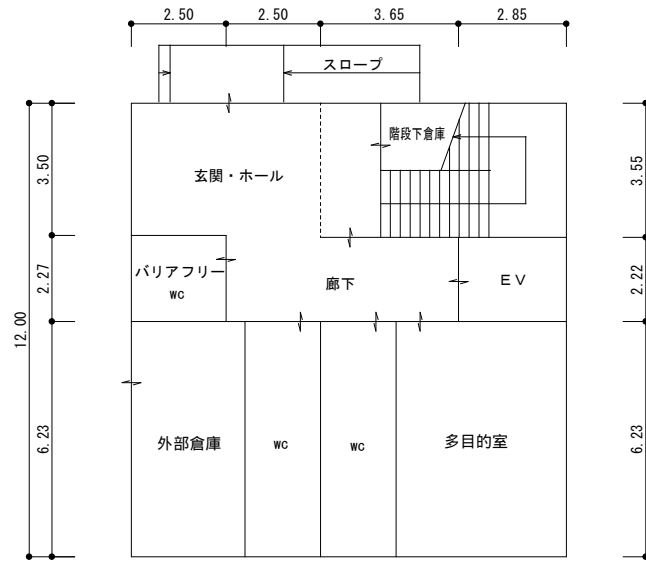
(5) 現況図及び平面図（案）

別紙のとおり

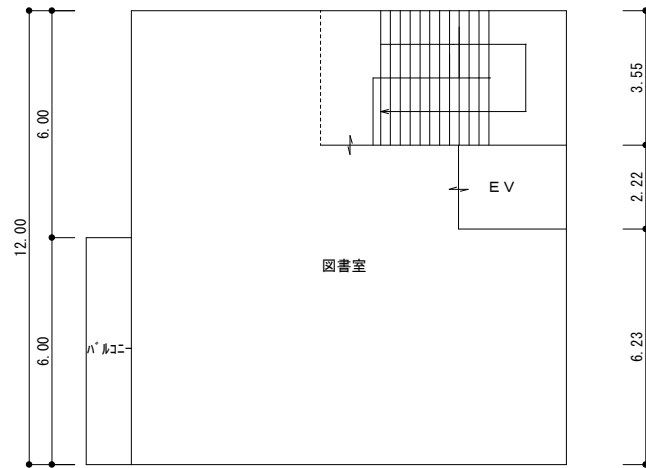
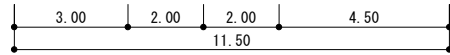
# 文京区立林町小学校 現況図



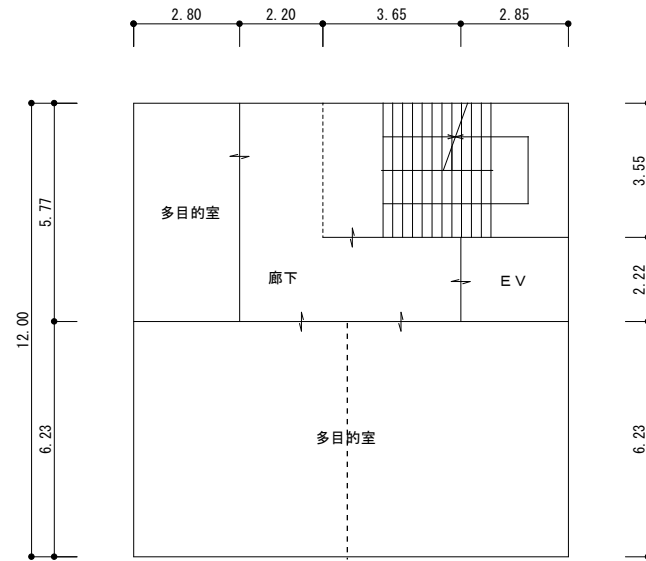
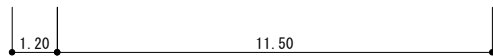
# 増築校舎平面図（案）



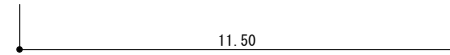
1階平面図



2階平面図



3階平面図



(参考) 児童数及び学級数の推計

林町	児童数							学級数						
	1年	2年	3年	4年	5年	6年	合計	1年	2年	3年	4年	5年	6年	合計
令和4年度	107	105	89	98	95	94	588	4	3	3	3	3	3	19
令和5年度	108	107	105	89	98	95	602	4	4	3	3	3	3	20
令和6年度	91	108	107	105	89	98	598	3	4	4	3	3	3	20
令和7年度	102	91	108	107	105	89	602	3	3	4	4	3	3	20
令和8年度	80	102	91	108	107	105	593	3	3	3	4	4	3	20
令和9年度	79	80	102	91	108	107	567	3	3	3	3	4	4	20

## 2 湯島小学校

### (1) 対象施設・所在地

湯島小学校（文京区湯島二丁目 28 番 14 号）

### (2) 用途地域等

近隣商業地域（建ぺい率 80%、容積率 400%）

### (3) 概要

① 敷地面積 6,362.18 m<sup>2</sup>

#### ② 既存建物概要

延床面積 9,077.26 m<sup>2</sup>

校舎 鉄筋コンクリート造、一部鉄骨鉄筋コンクリート造  
地上 6 階、地下 1 階

#### ③ 増築概要

鉄骨造地上 3 階 約 1,000 m<sup>2</sup>(予定)

普通教室 4 室、多目的室 3 室、育成室、

廊下、トイレ（バリアフリースイール含む）、エレベーター等

#### ④ 改修概要

ア 本増築計画により改修が必要となる既存建物及び外構部分の改修

### (4) スケジュール（予定）

基本設計 令和 4 年 7 月～令和 5 年 1 月

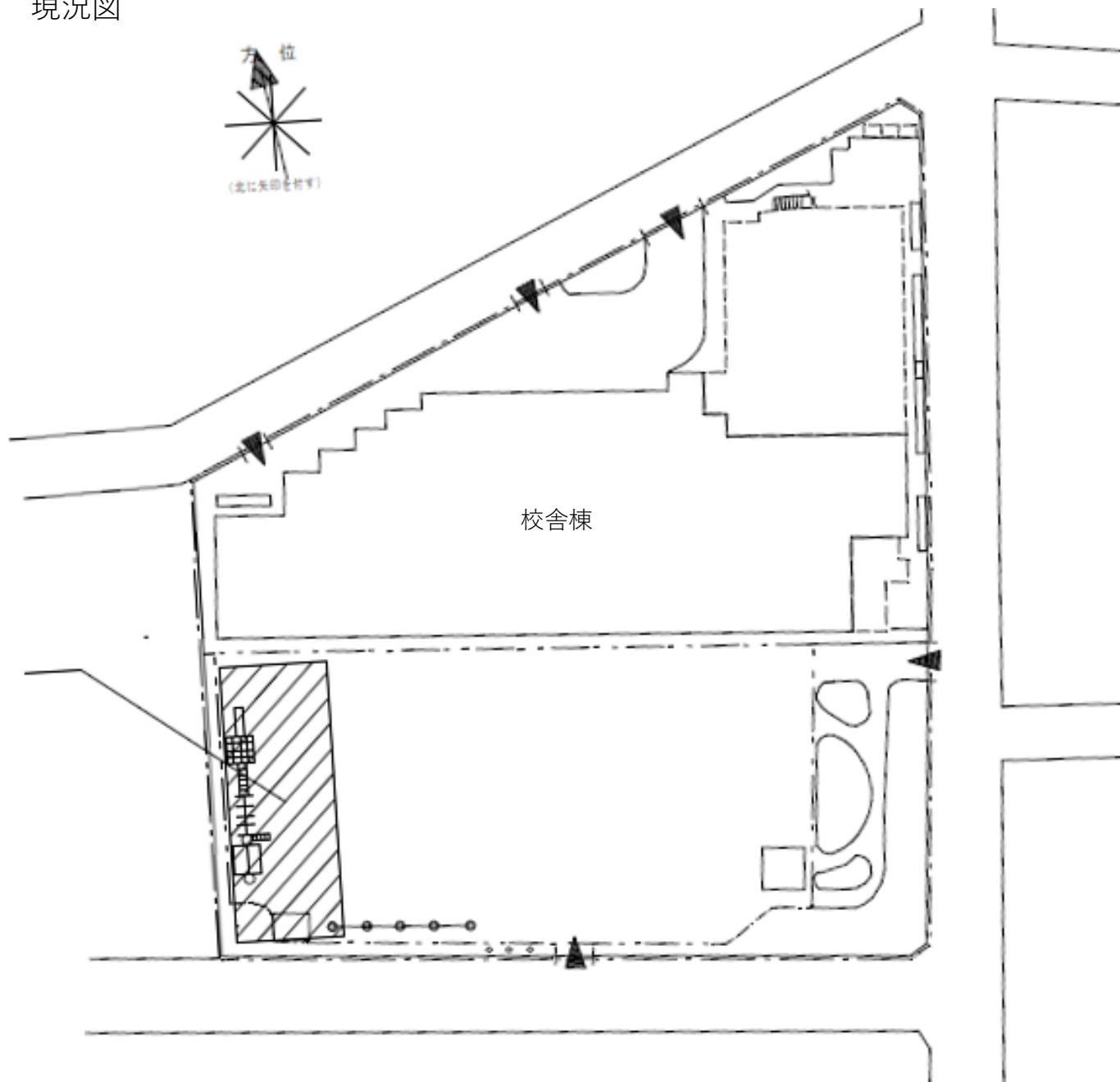
実施設計 令和 5 年 6 月～令和 5 年 12 月

増築・改修工事 令和 6 年 1 月～令和 6 年 12 月

### (5) 現況図及び平面図（案）

別紙のとおり

文京区立湯島小学校 現況図



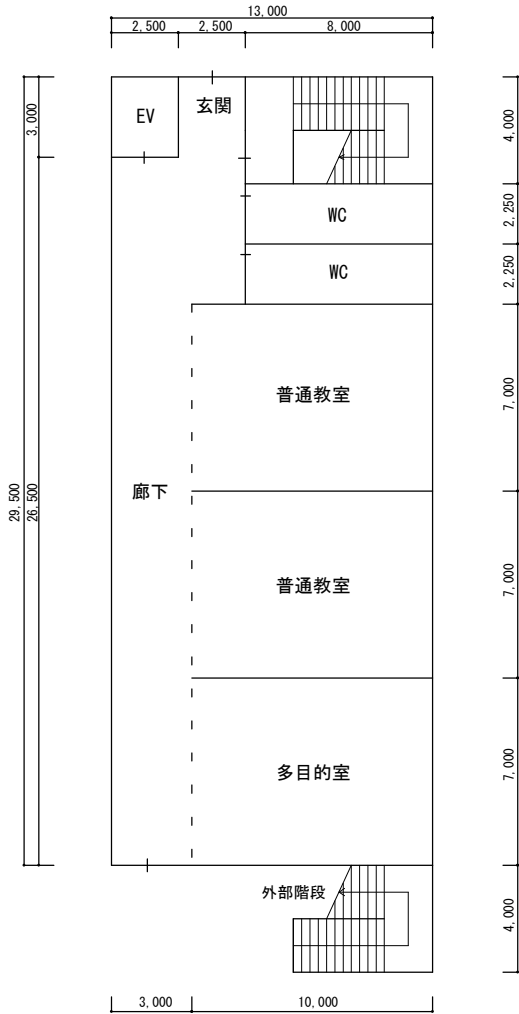
9

増築校舎候補地

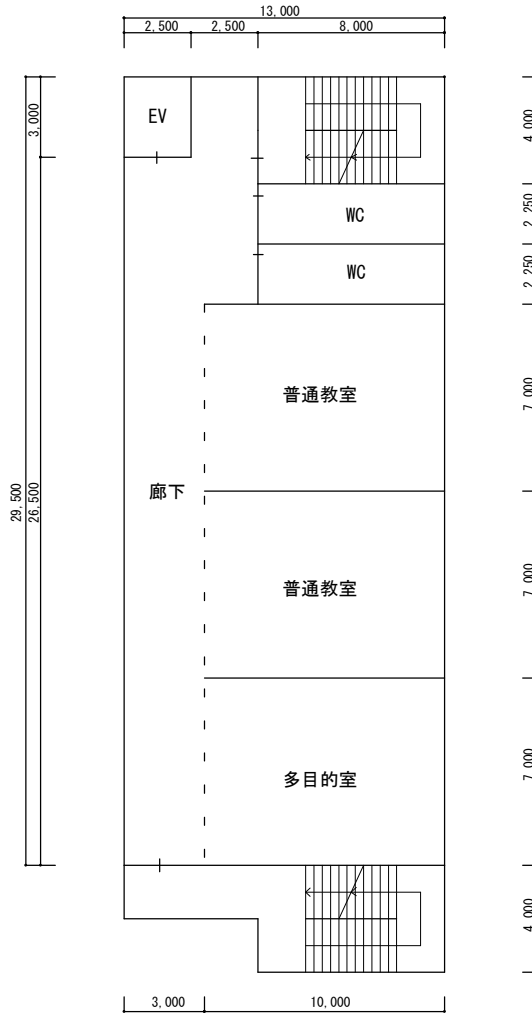
校舎棟

# 増築校舎平面図（案）

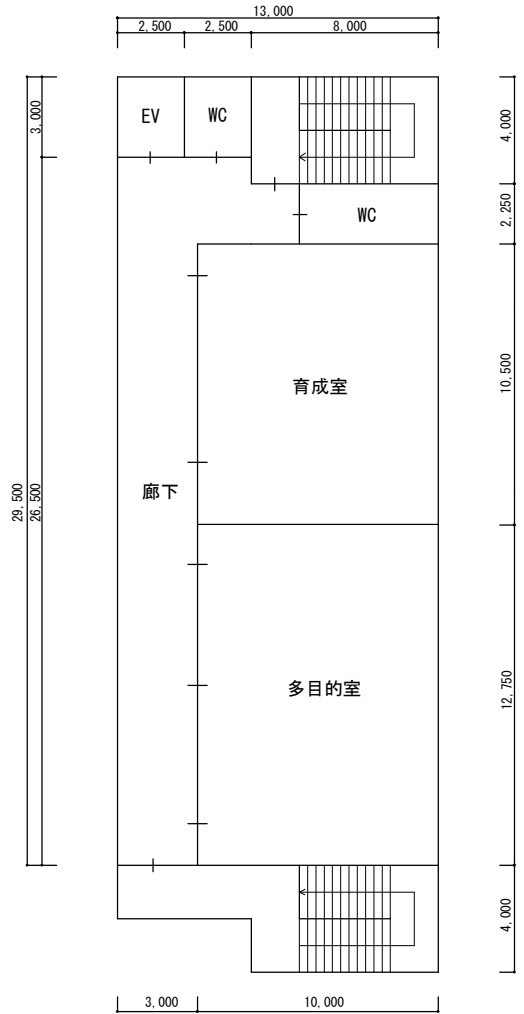
7



1階平面図



2階平面図



3階平面図

(参考) 児童数及び学級数の推計

湯島	児童数							学級数						
	1年	2年	3年	4年	5年	6年	合計	1年	2年	3年	4年	5年	6年	合計
令和4年度	66	80	65	54	85	54	404	2	3	2	2	3	2	14
令和5年度	82	66	80	65	54	85	432	3	2	3	2	2	3	15
令和6年度	80	82	66	80	65	54	427	3	3	2	3	2	2	15
令和7年度	116	80	82	66	80	65	489	4	3	3	2	3	2	17
令和8年度	94	116	80	82	66	80	518	3	4	3	3	2	3	18
令和9年度	112	94	116	80	82	66	550	4	3	4	3	3	2	19



### 3 本郷小学校

#### (1) 対象施設・所在地

本郷小学校（文京区本郷四丁目 5 番 15 号）

#### (2) 用途地域等

商業地域（建ぺい率 80%、容積率 600%）

第一種住居地域（建ぺい率 60%、容積率 300%）

#### (3) 概要

① 敷地面積 5,495.89 m<sup>2</sup>

##### ② 既存建物概要

延床面積 9,266.56 m<sup>2</sup>

校舎 鉄筋コンクリート造、一部鉄骨鉄筋コンクリート造  
地上 5 階、地下 2 階

##### ③ 増築概要

鉄骨造地上 3 階 約 450 m<sup>2</sup>(予定)

特別教室・準備室各 2 室、育成室、

廊下、トイレ（バリアフリートイレ含む）、エレベーター等

##### ④ 改修概要

ア 既存校舎内の家庭科室及び理科室の普通教室化

イ 本増築計画により改修が必要となる既存建物及び外構部分の改修

##### ⑤ その他

ア 増築校舎建設予定地の本郷第三育成室について、令和 5 年 1 月（予定）から  
工事完了までは、真砂中央図書館ホールに一時移転

イ 令和 5 年度に既存校舎の 2～4 階の女子トイレ増設工事を実施予定

#### (4) スケジュール（予定）

基本設計 令和 4 年 4 月～令和 4 年 8 月

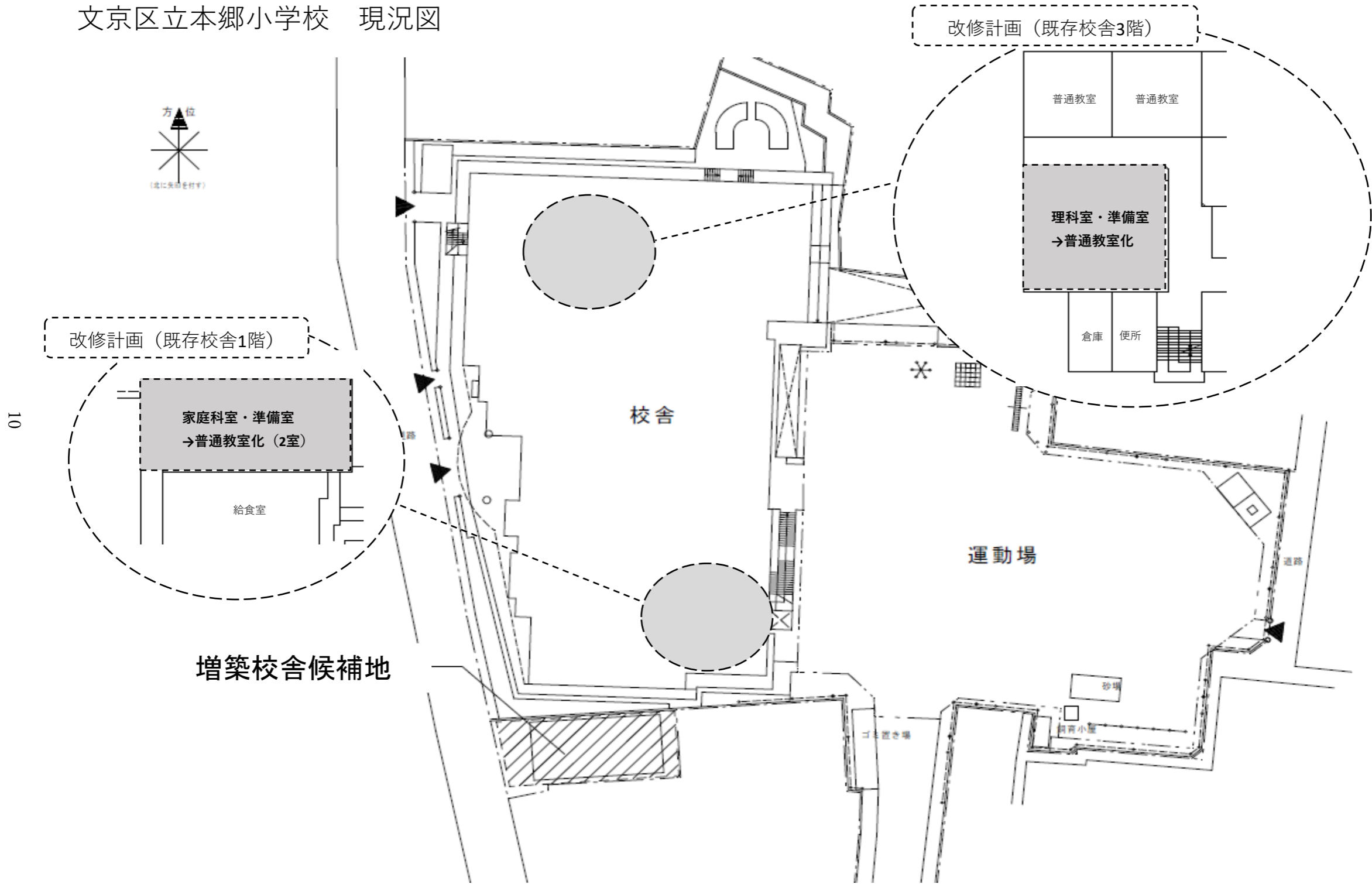
実施設計 令和 4 年 12 月～令和 5 年 5 月

増築・改修工事 令和 5 年 6 月～令和 6 年 3 月

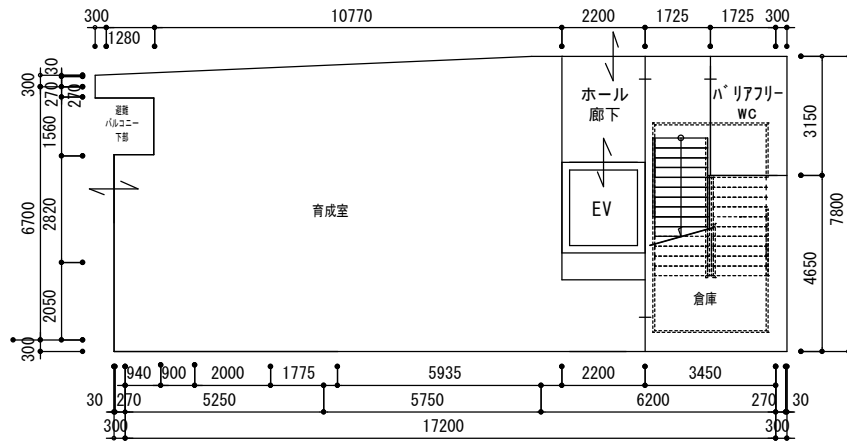
#### (5) 現況図及び平面図（案）

別紙のとおり

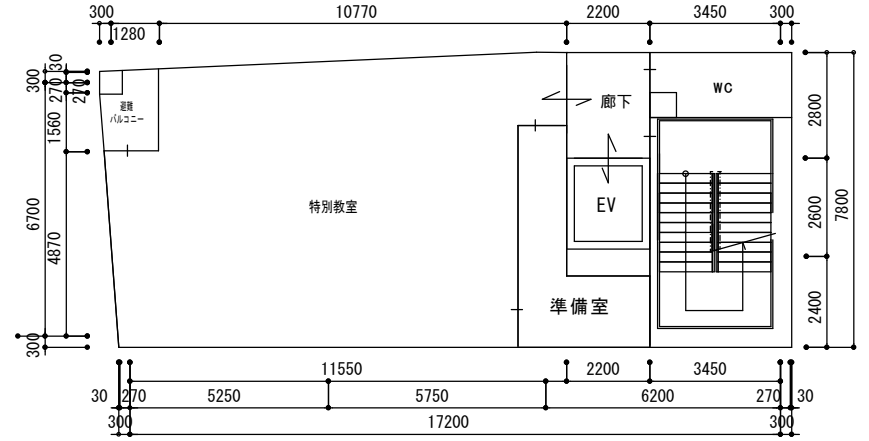
文京区立本郷小学校 現況図



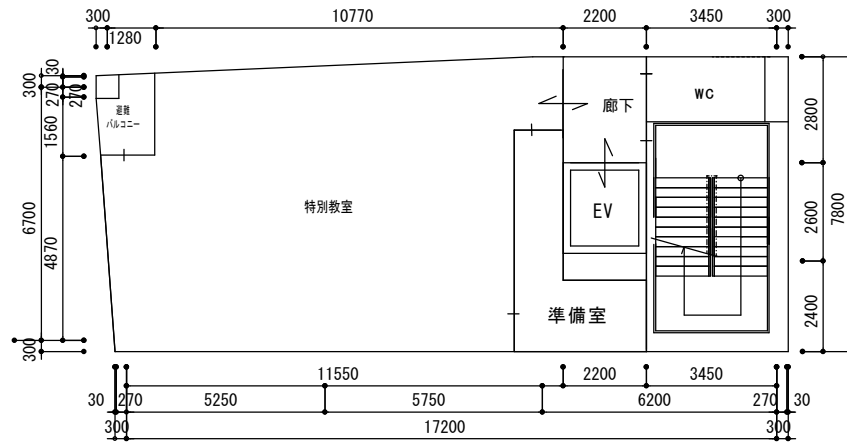
# 増築校舎平面図（案）



1階平面図



2階平面図



3階平面図

(参考) 児童数及び学級数の推計

本郷	児童数							学級数						
	1年	2年	3年	4年	5年	6年	合計	1年	2年	3年	4年	5年	6年	合計
令和4年度	136	125	135	129	111	104	740	4	4	4	4	3	3	22
令和5年度	137	136	125	135	129	111	773	4	4	4	4	4	3	23
令和6年度	110	137	136	125	135	129	772	4	4	4	4	4	4	24
令和7年度	118	110	137	136	125	135	761	4	4	4	4	4	4	24
令和8年度	106	118	110	137	136	125	732	4	4	4	4	4	4	24
令和9年度	111	106	118	110	137	136	718	4	4	4	4	4	4	24