

旧元町小学校の整備と元町公園との一体的活用事業に関する
事業計画について

1 概要

公募型プロポーザル方式により事業者選定を行った「旧元町小学校の整備と元町公園との一体的活用事業」について、本年3月31日に締結した基本協定に基づき、事業実施に向けた事業計画を作成した。

2 事業計画

別添「旧元町小学校の整備と元町公園との一体的活用事業【事業計画】」のとおり

3 導入施設等一覧

(凡例 …… 【公共】：公共機能、【民間】：民間機能、【共用】：共用部分)

活用施設（西・北側）		保全施設（東側）	
1階			
①	多目的室・地域団体活動室【公共】	I	病児・病後児保育等【公共】
②	区立認定こども園【公共】	II	カフェレストラン【民間】
③	東京都難病相談・支援センター【民間】		
2階			
④	AI インキュベーションファーム【民間】	I	病児・病後児保育等【公共】
②	区立認定こども園【公共】	III	コワーキングスペース【民間】
3階			
④	AI インキュベーションファーム【民間】	IV	歴史展示・地域交流スペース【公共】
⑤	オープンイノベーションプログラム GAUDI【民間】	III	コワーキングスペース【民間】
4階			
⑤	オープンイノベーションプログラム GAUDI【民間】	V	屋上広場【公共】
⑥	インターナショナルプリスクール【民間】		

活用施設（西・北側）		
B 1 階		
⑦	備蓄倉庫	【公共】
⑧	ギャラリー	【民間】
⑨	スポーツロジセンター	【民間】
B 2 階		
⑨	スポーツロジセンター	【民間】
⑩	体育館	【民間】

※ 各導入施設等に付している数字（活用施設はアラビア数字（①～⑩）、保全施設はローマ数字（Ⅰ～Ⅴ））は、事業計画のフロア構成（別添資料P 4～P 9）に対応している。

4 事業コンセプト

施設整備の基本理念（別添資料P 1）や事業者からの提案内容を踏まえ、本事業のコンセプトを「100年後につながる地域の健康拠点『（仮称）元町ウェルネスパーク』」とし、区と民間が協働で健康等をテーマとした施設運営を行う。

5 今後のスケジュール（予定）

- ・ 基本・実施設計 令和2年12月～令和3年11月
- ・ 既存建物一部除却・建設工事 令和3年度～令和6年度
- ・ 施設開設 令和6年10月

旧元町小学校の整備と元町公園との一体的活用事業
【事業計画】

(1) 施設整備の基本理念

【テーマ】

『100年後の未来の子どもたちにつながる地域の拠点づくり』

【全体コンセプト】

『歴史性に配慮しつつ、災害に強い、多世代が集えるにぎわいのある空間の創造』

【基本理念】

1 歴史性の継承

- (1) コの字型建物構成の採用
- (2) 元町公園との一体的な屋外空間の形成
- (3) デザイン意匠の継承

2 安全性の向上

- (1) 避難所の整備
- (2) 西側擁壁の安全改修

3 賑わいとコミュニティの向上

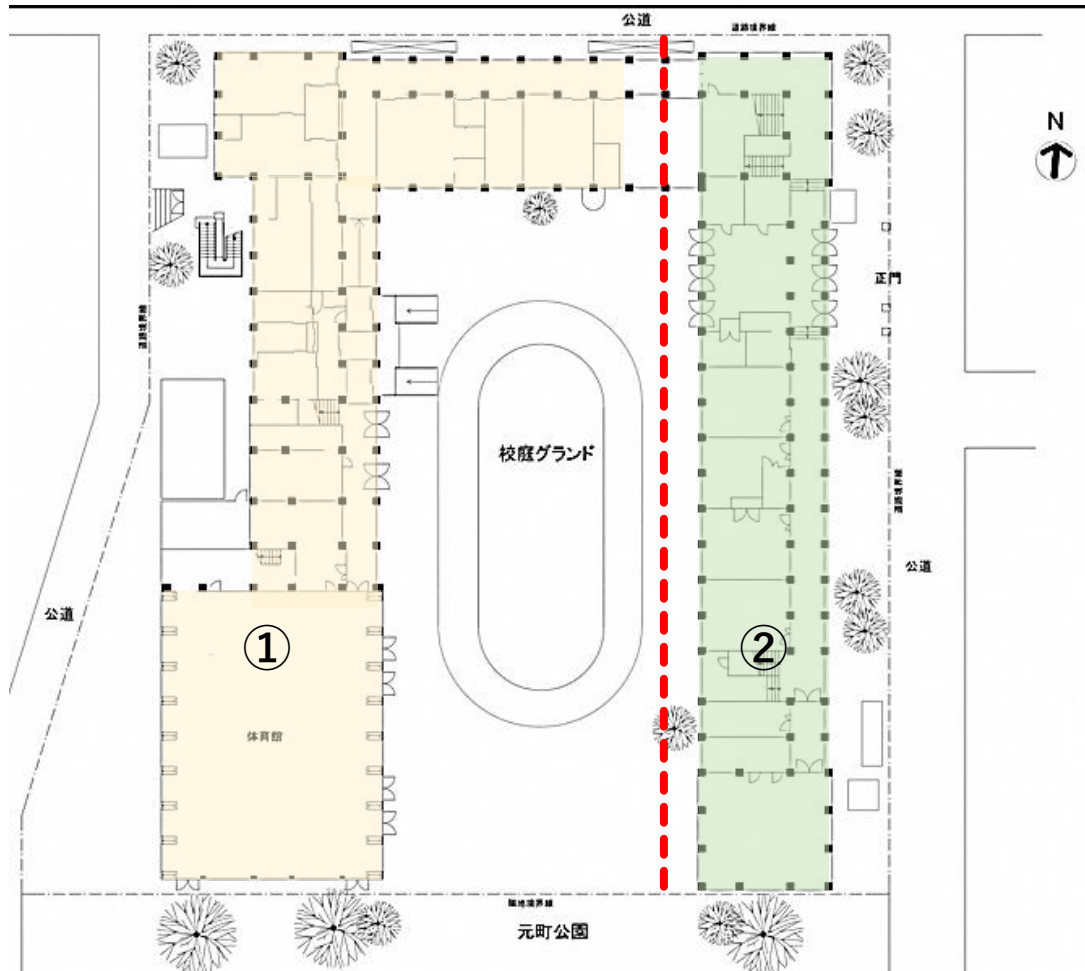
- (1) 地域交流スペース・展示空間等の整備
- (2) 投票所機能の確保
- (3) ユニバーサルデザインの導入

4 周辺環境への配慮

- (1) 周辺の街並みとの調和
- (2) 住環境等への配慮
- (3) 潤いある緑化の推進
- (4) 交通環境に配慮した駐車場整備

(2) 施設整備の方針

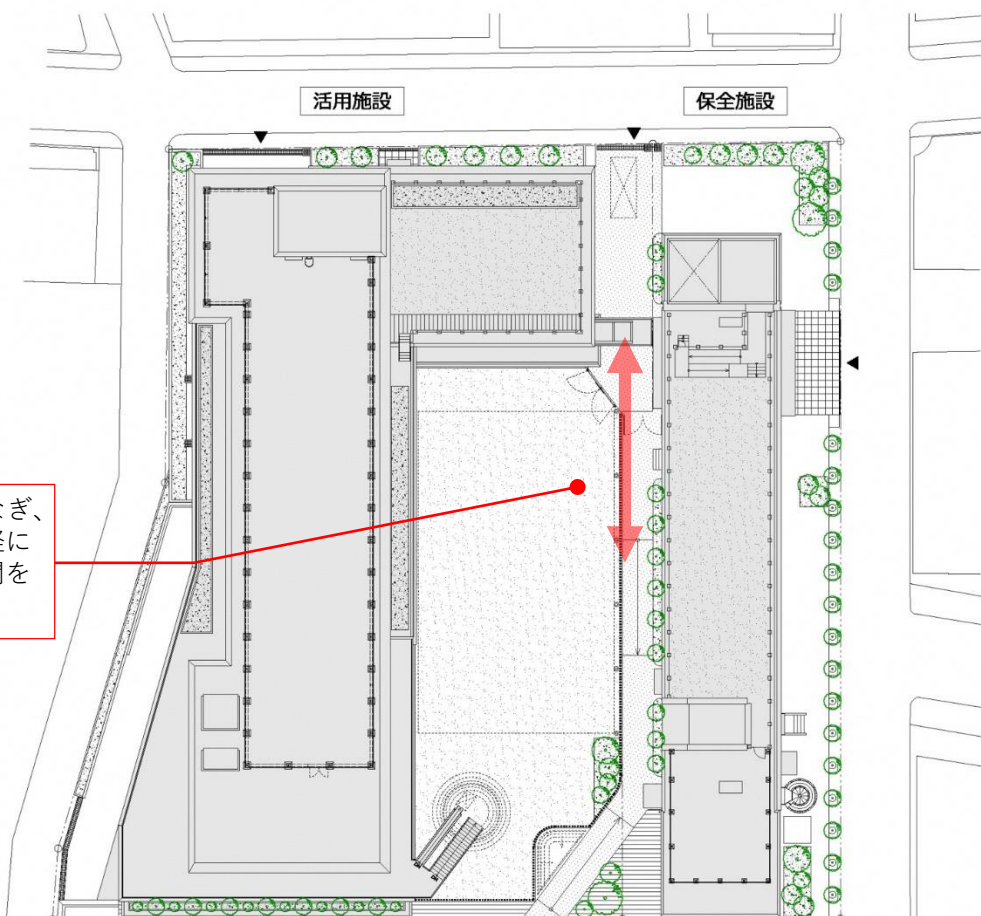
【現況図】



【整備方針】

① 西側・北側 (活用施設)	② 東側 (保全施設)
<ul style="list-style-type: none"> ・ 建て替えによる整備 ・ 避難所の設置 ・ 公共下水道への対応 ・ 公園側からの景観に配慮した整備 	<ul style="list-style-type: none"> ・ オリジナルの保全による整備 ・ コミュニティや文化に貢献する施設整備 ・ 構造躯体の保全・補強対策 ・ 法適合化・ユニバーサルデザインの対応 ・ 特徴的なデザインの継承

配置図



北側道路と元町公園をつなぎ、
地域の人々が施設内に気軽に
アプローチできる屋外空間を
創ります。



1F

① 多目的室・地域団体活動室
(公共機能)

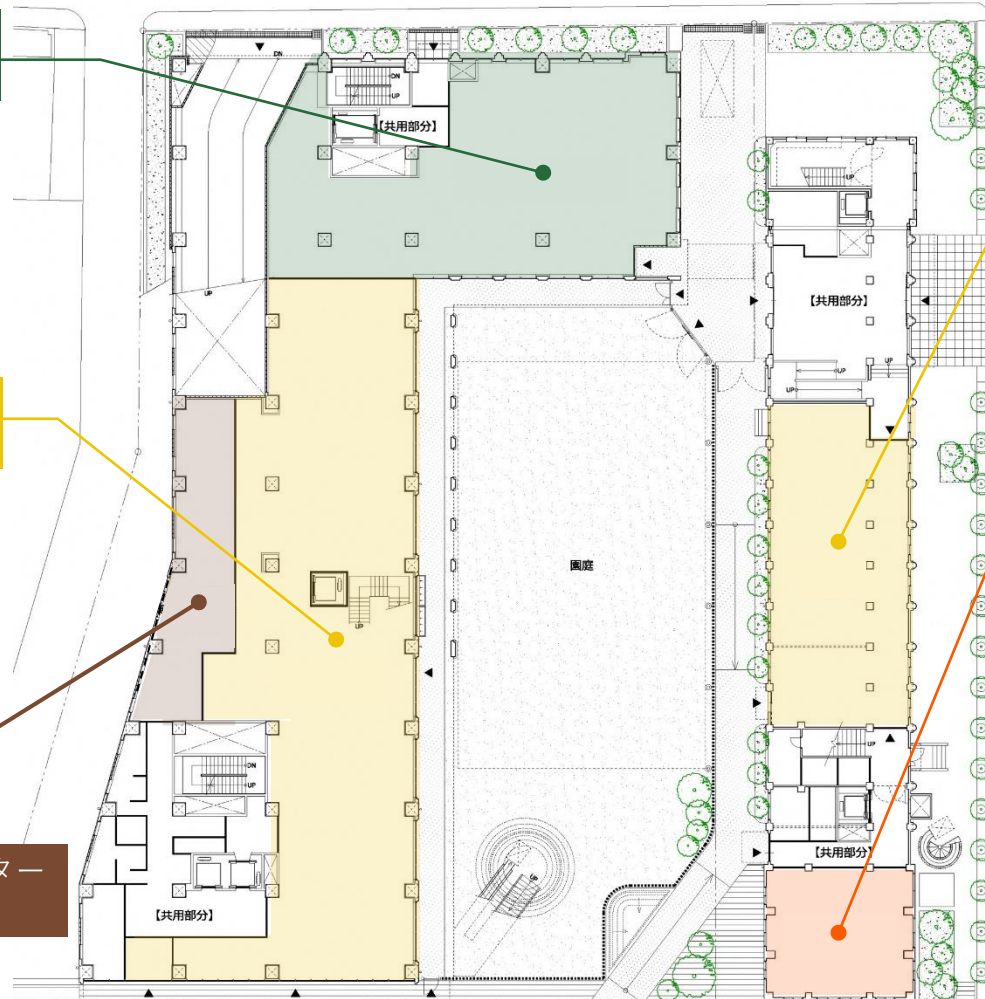
軽運動が多目的室でも行えるように整備します。
サークル活動等区民の方の利用を主とします。

② 区立認定こども園
(公共機能)

湯島総合センター内にある区立湯島幼稚園を移転し、区立認定こども園として整備します。
園庭は、こども園で利用しない時間帯等を活用し、地域の方も利用できるようにします。

③ 東京都難病相談・支援センター
(民間機能)

難病患者の日常生活における相談・支援、地域交流活動などにより、療養生活を支援する場を整備します。



I 保育所機能等
(公共機能)

様々な子育てニーズに対応するため、保育所機能に加えて、病児・病後児保育事業等の子育て支援の場を整備します。

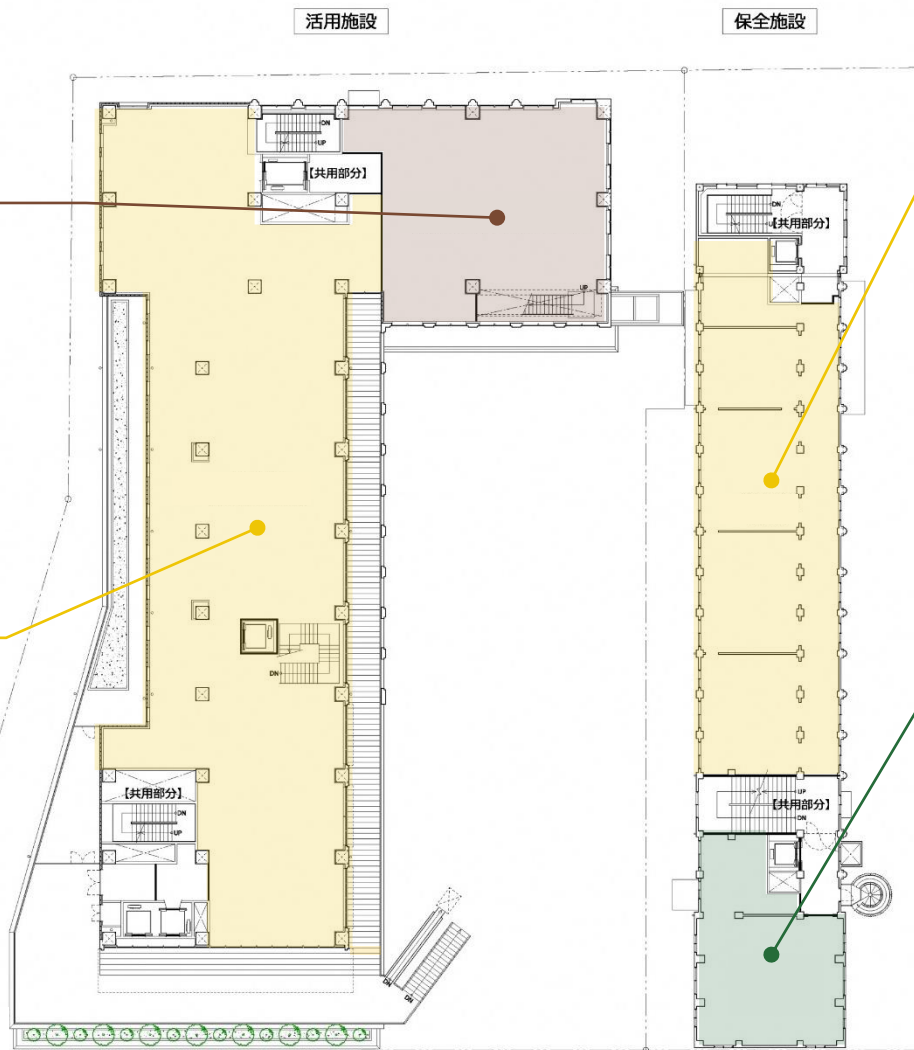
II カフェレストラン
(民間機能)

本施設の利用者や地域の方々に、栄養価が高く質の良い食事を提供するなど、日常生活に密着して利用できる場所とします。



- : CHILDCARE 子育て支援
- : COMMUNITY 地域の集い
- : SAFETY 災害対応
- : SPORTS 健康寿命の延伸
- : FOOD 食(医食同源)
- : MEDICAL R&D 医療・技術開発(AI)

2F



④ AIインキュベーションファーム
(民間機能)

企業、ベンチャー、研究機関とともにAI、VR、IoTなどをテーマとした研究・開発を行います。

② 区立認定こども園
(公共機能)



I 保育所機能等
(公共機能)



III コワーキングスペース
(民間機能)

今後ますます多様化する働き方のニーズに応え、様々な利用形態の利用しやすいレンタルオフィスを整備します。

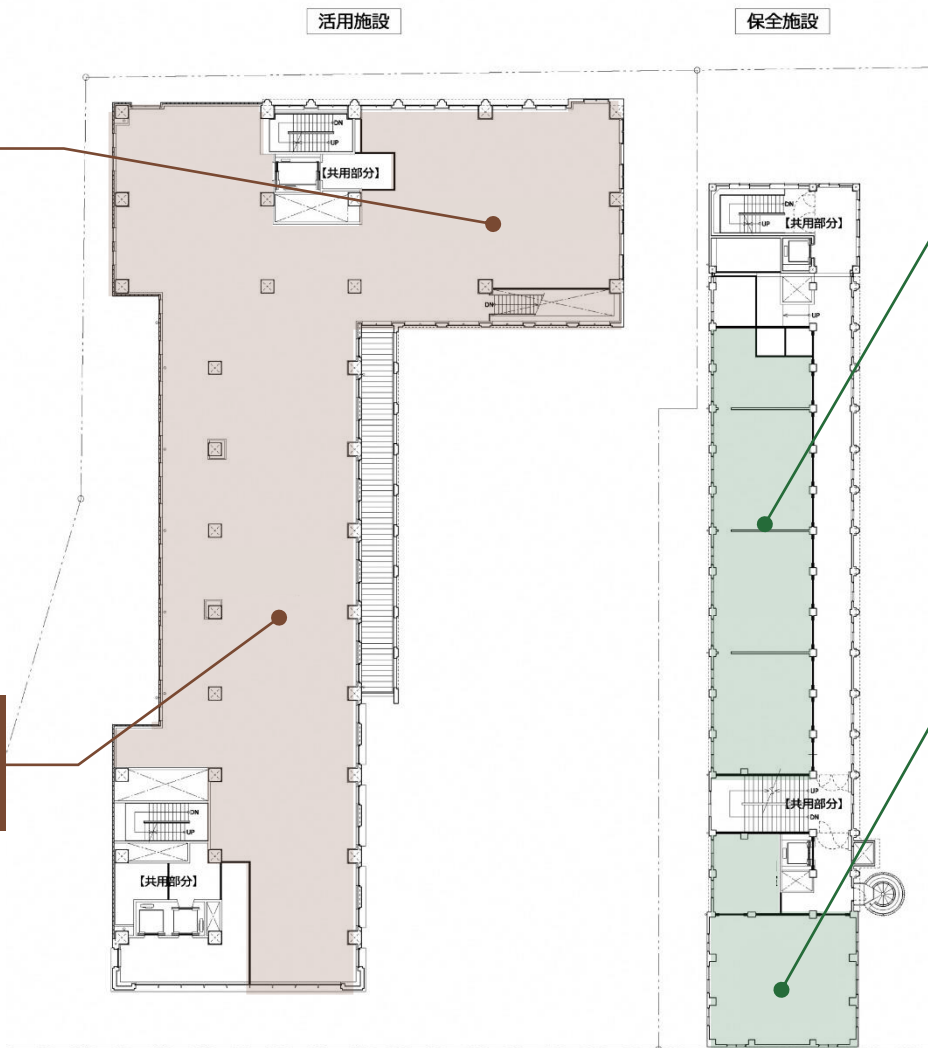
- : CHILDCARE 子育て支援
- : COMMUNITY 地域の集い
- : SAFETY 災害対応
- : SPORTS 健康寿命の延伸
- : FOOD 食(医食同源)
- : MEDICAL R&D 医療・技術開発(AI)

④ AIインキュベーションファーム
(民間機能)



⑤ オープンイノベーションプログラム
GAUDI
(民間機能)

地元本郷・湯島地区の医療機器メーカーとの研究開発の推進や、基本構想から製品化・事業化までのワンストップサポートなど、地場産業を支援する場を整備します。



IV 歴史展示・地域交流スペース
(公共機能)

公園と一体で整備された復興小学校として、旧元町小学校の歴史を伝えるための空間及び地域のコミュニティ向上に資する空間を整備します。

III コワーキングスペース
(民間機能)



- CHILDCARE 子育て支援
- COMMUNITY 地域の集い
- SAFETY 災害対応
- SPORTS 健康寿命の延伸
- FOOD 食(医食同源)
- MEDICAL R&D 医療・技術開発(AI)

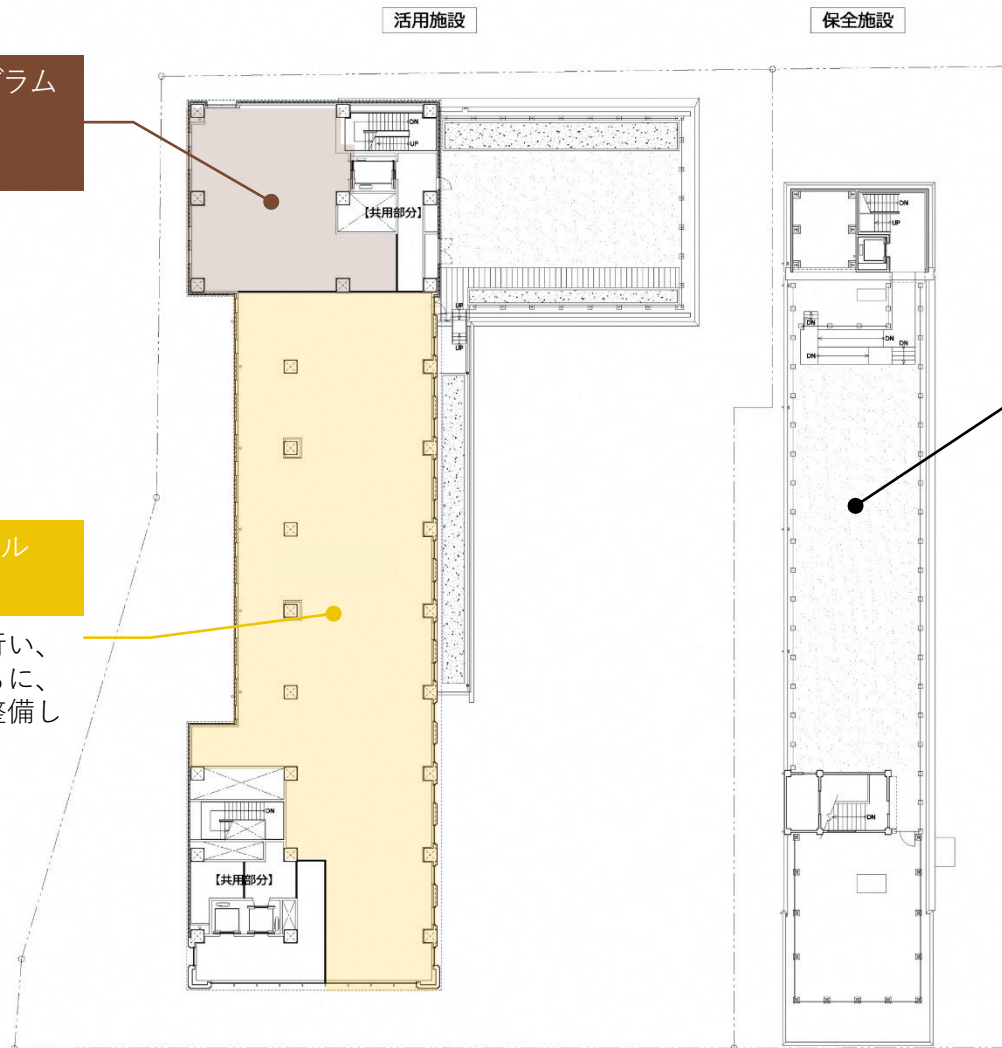
4F

⑤ オープンイノベーションプログラム
GAUDI
(民間機能)



⑥ インターナショナルプリスクール
(民間機能)

英語を通じた幼児教育、保育を行い、
次世代のための基礎を築くとともに、
働く子育て世代を支援する場を整備し
ます。



V 屋上庭園
(公共機能)

- : CHILDCARE 子育て支援
- : COMMUNITY 地域の集い
- : SAFETY 災害対応
- : SPORTS 健康寿命の延伸
- : FOOD 食(医食同源)
- : MEDICAL R&D 医療・技術開発(AI)

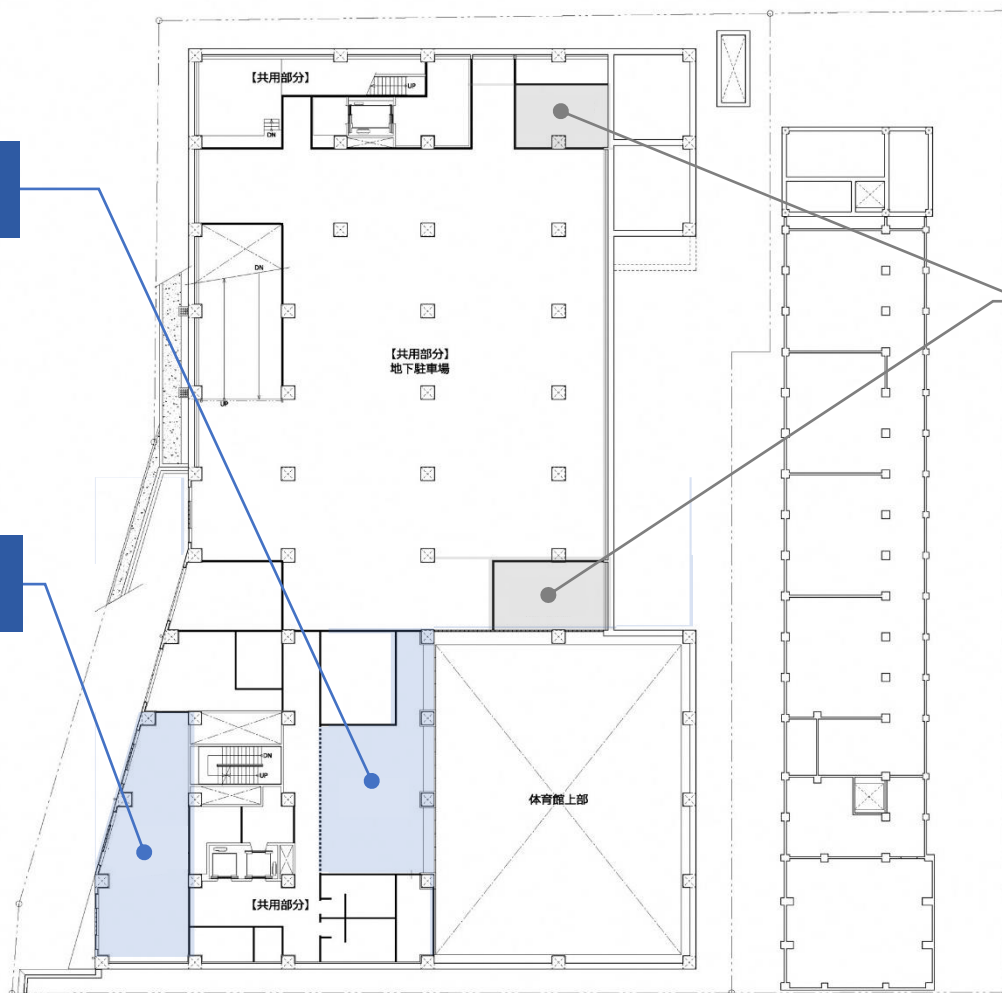
B1F

⑧ ギャラリー
(民間機能)

体育館の見学や待合室、休憩の場として整備します。

⑨ スポーツロジセンター
(民間機能)

医学とスポーツの学問を融合させ、様々な病気の予防法を開発する場を整備します。

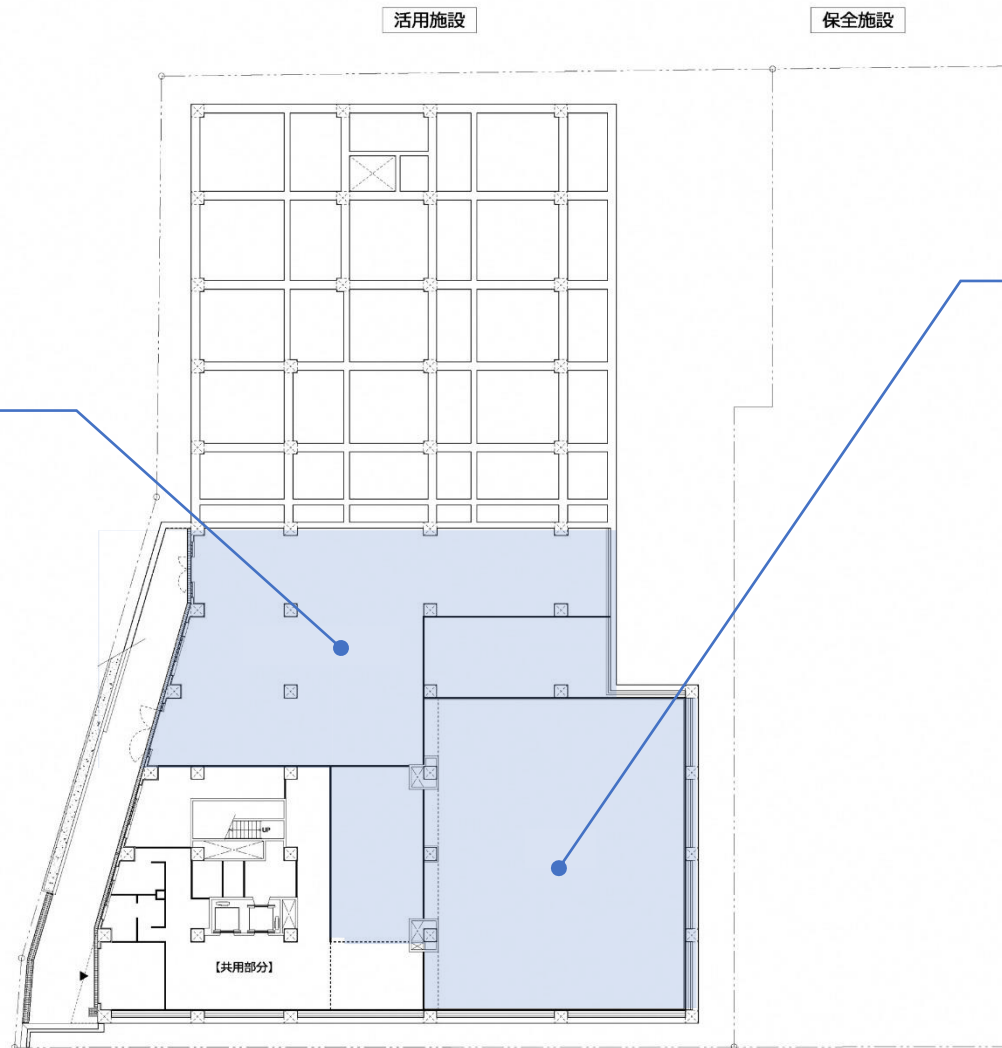


⑦ 備蓄倉庫
(公共機能)

- : CHILDCARE 子育て支援
- : COMMUNITY 地域の集い
- : SAFETY 災害対応
- : SPORTS 健康寿命の延伸
- : FOOD 食(医食同源)
- : MEDICAL R&D 医療・技術開発(AI)

B2F

⑨ スポーツロジセンター
(民間機能)



⑩ 体育館
(民間機能)



スポーツプログラムの実施や有料開放の時間を設けるなど、地域住民の方にも利用できるよう整備します。

- : CHILDCARE 子育て支援
- : COMMUNITY 地域の集い
- : SAFETY 災害対応
- : SPORTS 健康寿命の延伸
- : FOOD 食(医食同源)
- : MEDICAL R&D 医療・技術開発(AI)

100年後につながる地域の健康拠点 「（仮称）元町ウェルネスパーク」

～ 持続可能な未来健康都市「文の京」を実現～

※ 「（仮称）元町ウェルネスパーク」とは、文京区民が永く健やかに暮らすための拠点として、公共と民間が協働で健康をテーマとした運営を行う施設です。

CHILDCARE 子育て支援

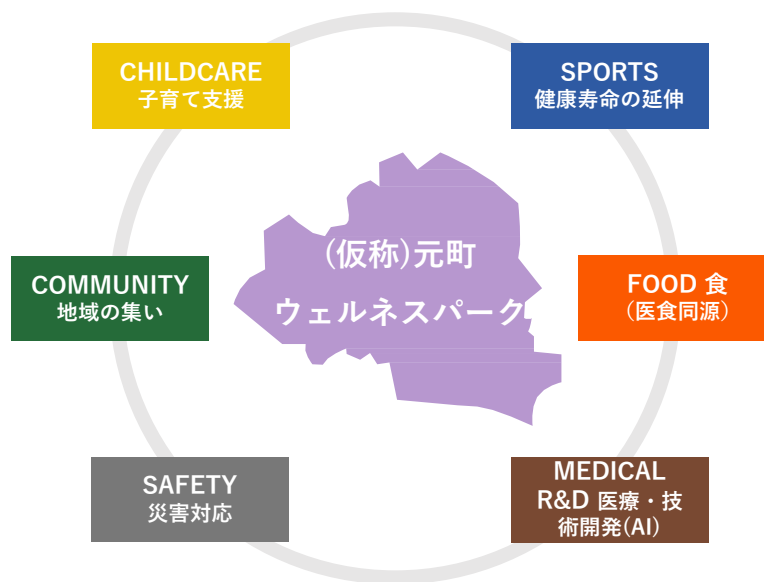
多様な保育施設が区民の子育てを支援

COMMUNITY 地域の集い

区民が集い交流できる場でイベントやプログラムを展開

SAFETY 災害対応

もしものときにはいつもの場所で安心を提供



SPORTS 健康寿命の延伸

スポーツを通じて区民の健康寿命の延伸に貢献

FOOD 食（医食同源）

健康を支える食の提供と区民の健康相談に対応

MEDICAL R&D 医療・技術開発(AI)

地域の企業と大学が医療を通じて区民の健康長寿を実現