

## 文京シビックセンター地下2階特定天井及びトイレ等改修

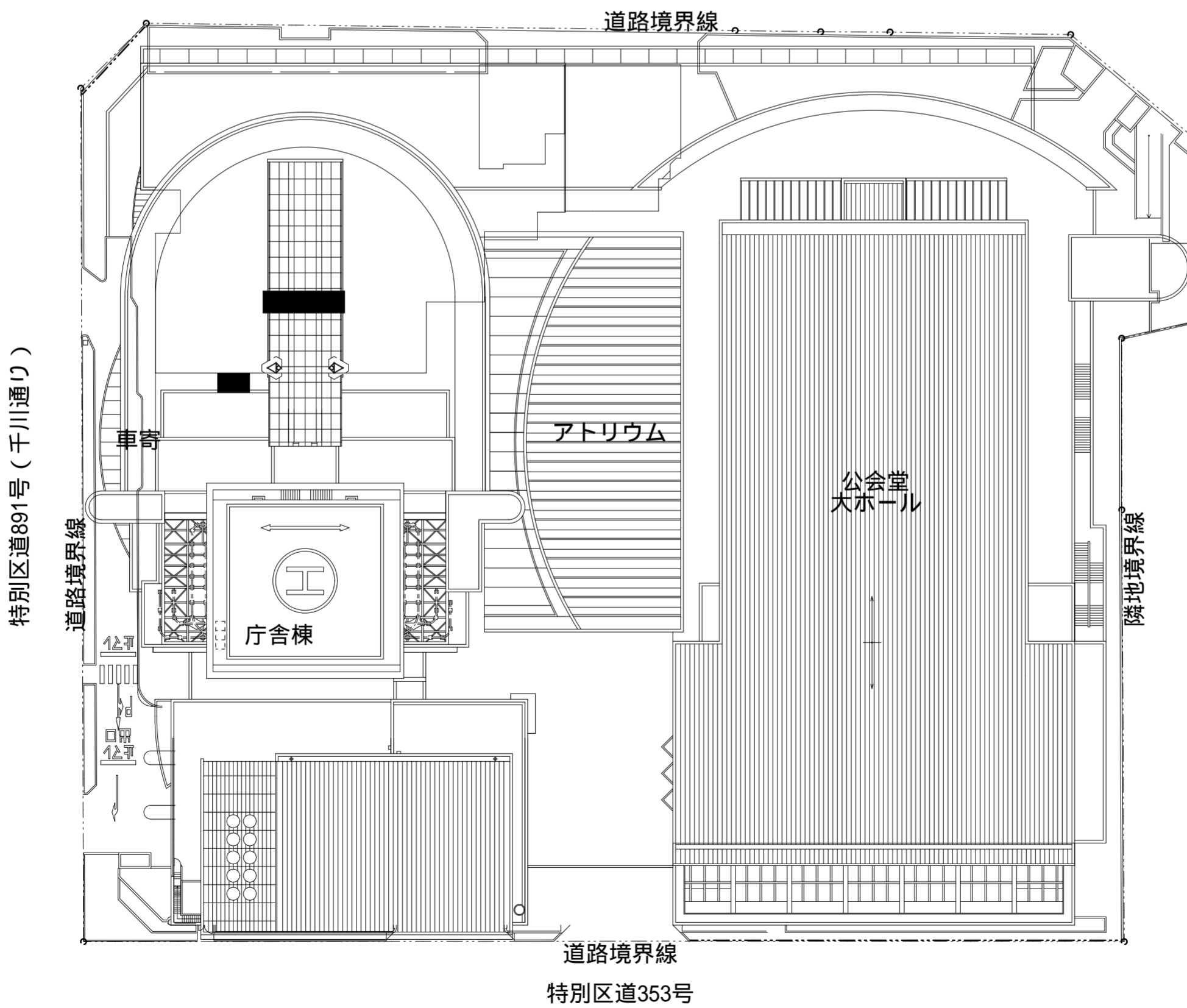
### 工事概要

工 事 件 名	文京シビックセンター地下2階特定天井及びトイレ等改修工事
工 事 場 所	文京区春日一丁目16番21号
敷 地 面 積	11,323.99 m <sup>2</sup>
用 途	庁舎（事務所）・ホール
構 造	鉄骨鉄筋コンクリート造・鉄骨造・鉄筋コンクリート造
規 模	地下4階・地上27階・塔屋3階建 建築面積 9,920.83 m <sup>2</sup>
延 床 面 積	80,489.99 m <sup>2</sup>
工 事 概 要	地下2階特定天井耐震改修、地下2階及び1階トイレ改修、地下1階中央監視室スプリンクラー耐震改修 上記に伴う建築工事、電気設備工事、機械設備工事一式



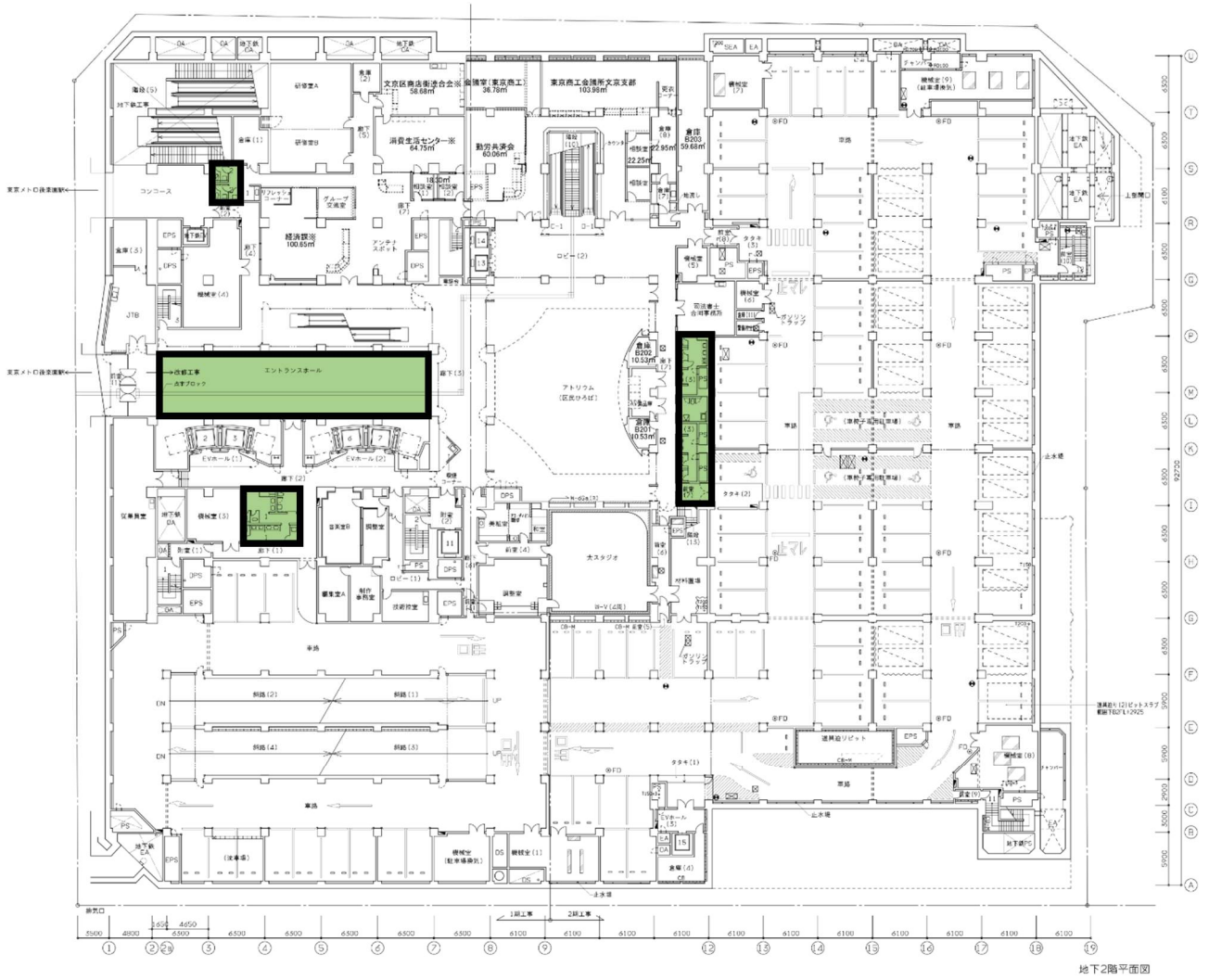
案内図

国道254号（春日通り）




配置図

# 地下2階平面図

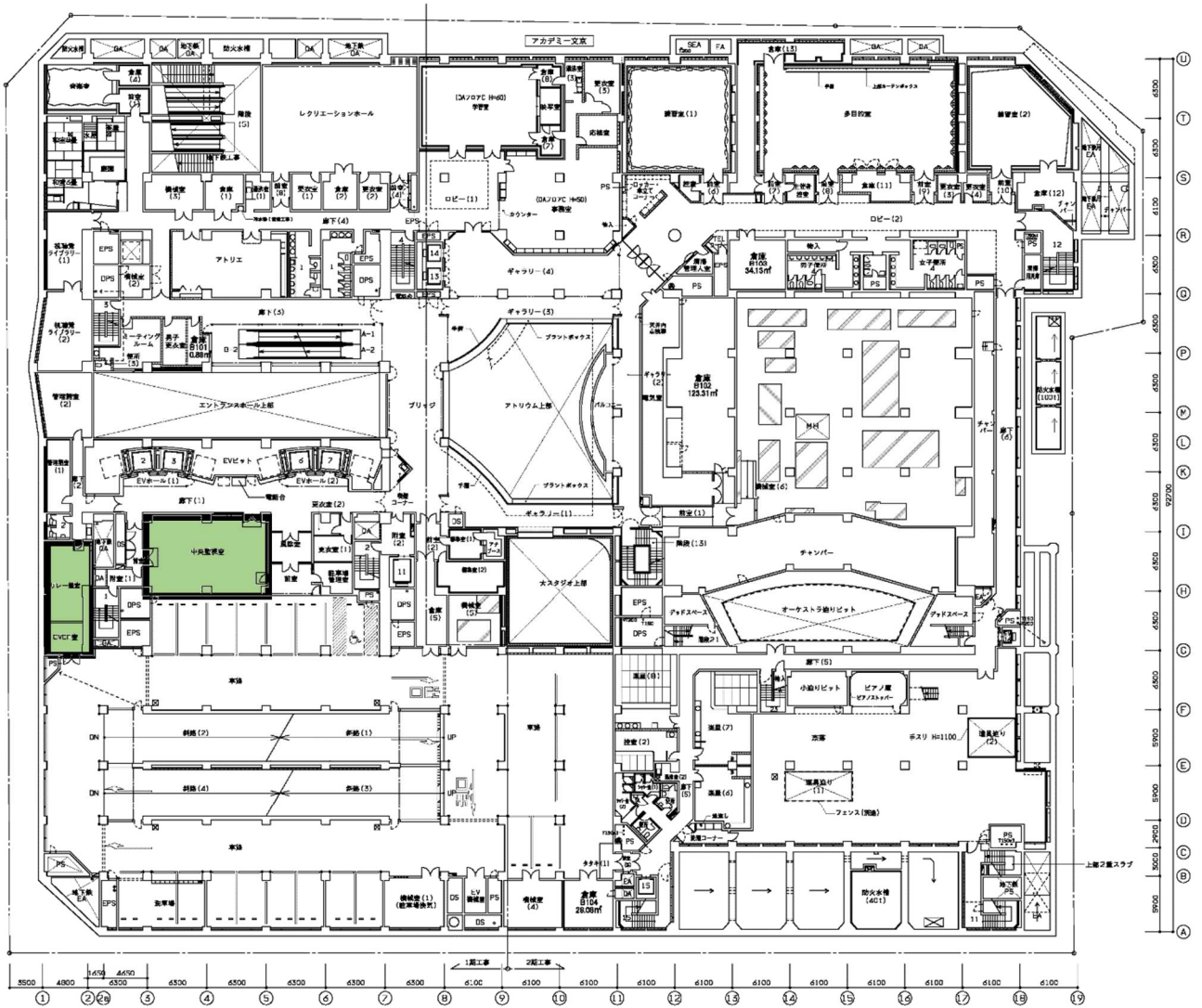


BEC\_PLANS\_02-2000\_01\_21\_HS-HA3

## [凡例]

 : 工事対象範囲

地下1階平面図

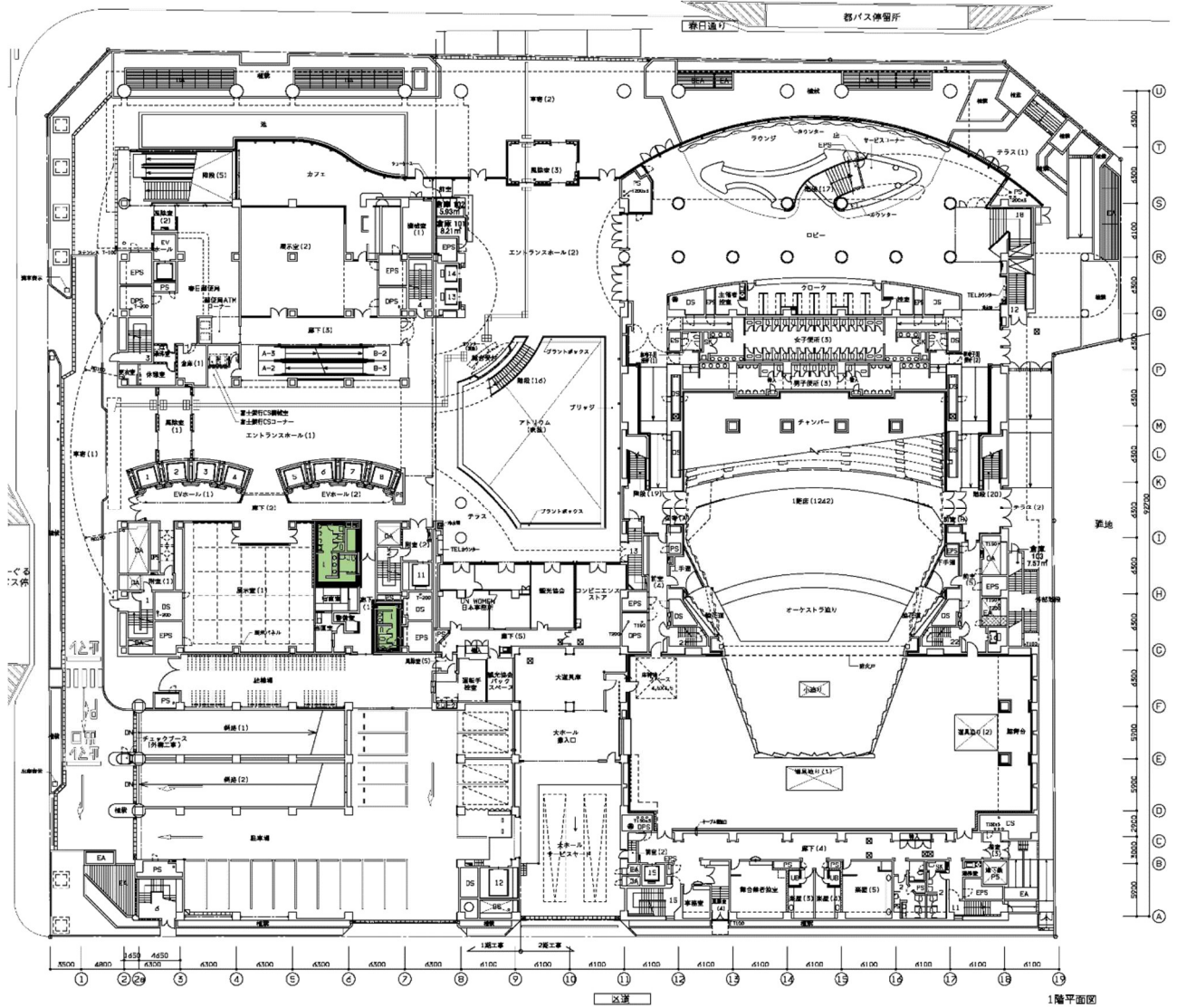


地下1階平面図

[凡例]

: 工事対象範囲

# 1階平面図



[凡例]

: 工事対象範囲