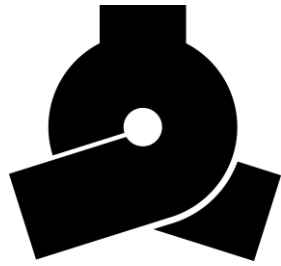


平成29年度版

(平成28年度実績)

税 務 概 要



紋章



シンボルマーク

文 京 区

凡 例

1. 本書は主として決算時点（年度経過後の5月31日）でとらえた数値を用い、それ以外の場合は各統計表または注によって集計時期を示した。
2. 統計表中の符号の用法は次のとおりである。
 - 「 - 」 皆無または該当数字なし
 - 「0.0」 単位未満の数字
3. 数値については、原則として表示単位未満を四捨五入し、端数調整をしていないため、合計等と一致しない場合がある。

目 次

I	区の概要	1
1.	位置・面積	1
2.	人口・世帯	2
(1)	人口・世帯の推移	2
(2)	年齢階層別男女別人口	2
(3)	年齢別男女別人口構成図	3
3.	区の財政	4
(1)	年度別一般会計決算額	4
(2)	決算収入額に占める特別区税収入額の割合	6
II	税務機構	7
1.	事務分掌	7
III	税収	8
1.	年度別特別区税決算額	8
2.	特別区税の推移（調定額、収納額）	13
(1)	調定額と税目別構成比の推移	13
(2)	調定額と収納額の推移	14
3.	特別区税の負担状況	15
(1)	平成28年度23区特別区税負担額の比較	15
(2)	負担状況の推移	16
4.	特別区税制	18
IV	課税	20
1.	特別区民税	20
(1)	課税標準額段階別納税義務者数	20
(2)	納税義務者数の推移	25
(3)	徴収方法別納付者数の推移（延べ人数）	25
(4)	人口の推移と納税義務者数	26
(5)	非課税者数の推移	26
(6)	退職分離課税調定額の推移	27
(7)	譲渡分離課税調定額の推移	28
2.	軽自動車税	29
3.	特別区たばこ税	30
(1)	23区別売渡本数及び調定額	30
(2)	売渡本数及び調定額の推移	31
4.	入湯税	31
V	納税	32

1. 特別区民税滞納整理状況.....	32
2. 滞納処分等の状況.....	34
3. 収納手段利用状況	36
(1) 税目別 収納手段利用状況.....	36
(2) 口座数	37
4. 税証明発行件数	37
5. 納税貯蓄組合	37
参考資料	38
2 3 区特別区税徴収実績	38
これまでの特別区税制の改正.....	48

I 区の概要

1. 位置・面積

文京区は、旧小石川・本郷の両区が合併して昭和22年3月15日に発足した。その位置は東京都の区の存する区域（23区）の中心に近く、都心3区のやや北西部に位置する。皇居を中心とすればその北位にあり、南部は神田川をへだてて千代田区の神田に接し、南西部は新宿区、西部より北西部は豊島区、北部は北区、北東部は荒川区の日暮里、東部は台東区の上野地区に接している。面積は11.29平方キロメートル、周囲は約21キロメートルの地域である。



2. 人口・世帯

(1) 人口・世帯の推移

(各年1月1日現在)

年	世帯		人口		成年者	
	世帯数	前年比	人数	前年比	人数	前年比
	世帯	%	人	%	人	%
24	104,130	100.9	192,961	100.9	165,138	100.6
25	109,314	-	201,257	-	172,199	-
26	111,046	101.6	204,258	101.5	174,316	101.2
27	112,806	101.6	207,413	101.5	176,580	101.3
28	114,459	101.5	210,312	101.4	178,432	101.0
29(参考値)	116,661	103.4	213,969	103.2	180,920	101.4

注:24年までは日本人のみ、25年からは日本人と外国人の合計。25年の前年比は基準が異なるため算出しない。

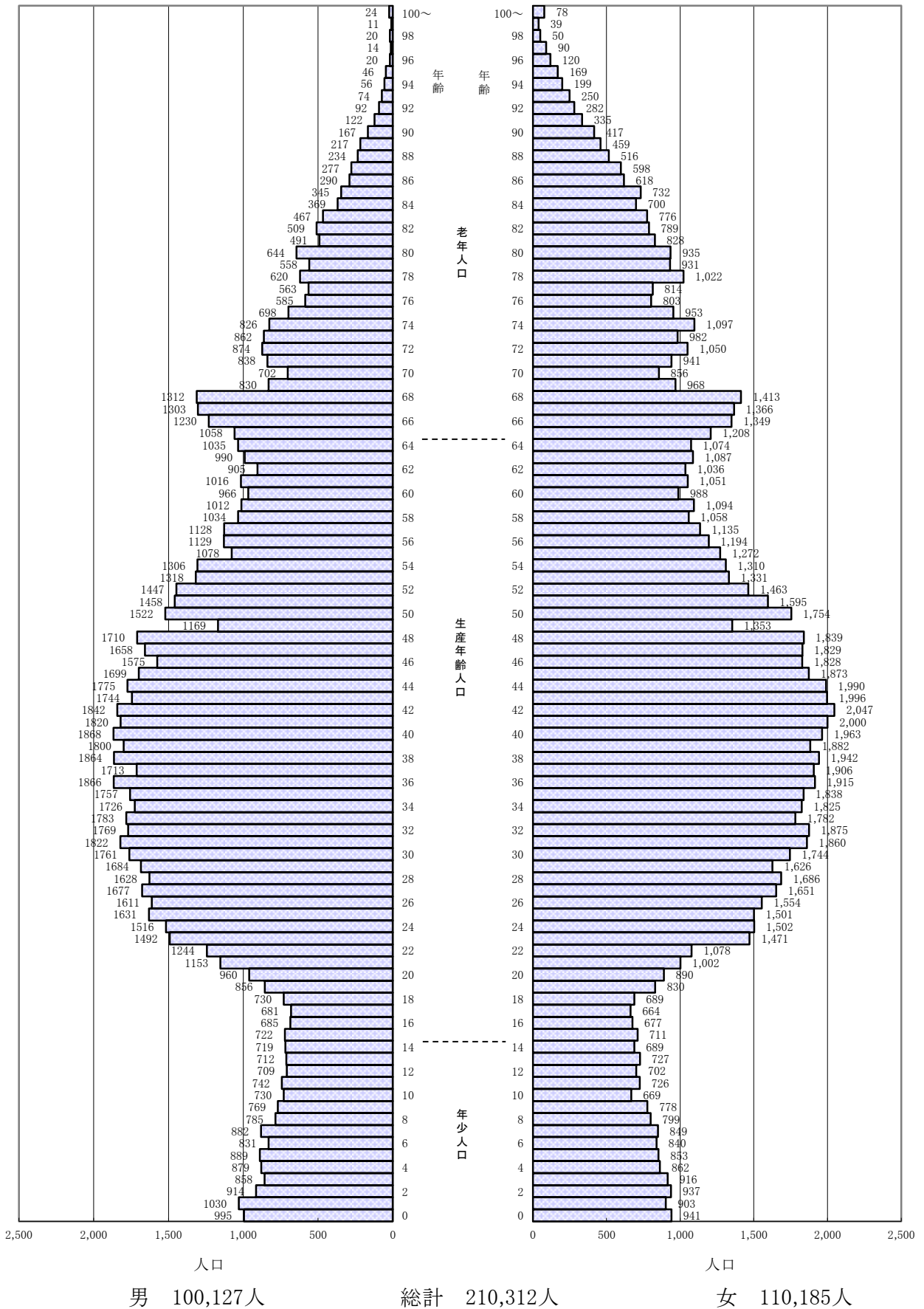
(2) 年齢階層別男女別人口

(平成28年1月1日現在)

年齢階層	区分	総数	男	女
		人	人	人
総数		210,312	100,127	110,185
年少人口		24,635	12,444	12,191
0～4歳		9,235	4,676	4,559
5～9		8,275	4,156	4,119
10～14		7,125	3,612	3,513
生産年齢人口		143,596	70,335	73,261
15～19		7,245	3,674	3,571
20～24		12,308	6,365	5,943
25～29		16,249	8,231	8,018
30～34		17,947	8,861	9,086
35～39		18,483	9,000	9,483
40～44		19,045	9,049	9,996
45～49		16,533	7,811	8,722
50～54		14,504	7,051	7,453
55～59		11,134	5,381	5,753
60～64		10,148	4,912	5,236
老年人口		42,081	17,348	24,733
65～69		12,037	5,733	6,304
70～74		9,028	4,102	4,926
75～79		7,547	3,024	4,523
80～		13,469	4,489	8,980

(3) 年齢別男女別人口構成図

(平成28年1月1日現在)



3. 区の財政

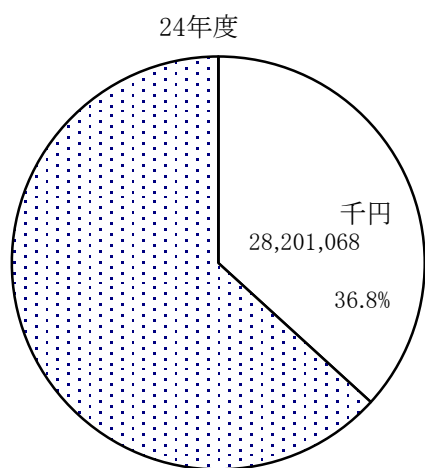
(1) 年度別一般会計決算額

款 別		平成 24 年度			平成 25 年度		
		決算額	構成比	前年比	決算額	構成比	前年比
歳 入	歳 入 総 額	千円 76,699,959	% 100.0	% 100.9	千円 79,067,702	% 100.0	% 103.1
	1. 特 別 区 税	28,201,068	36.8	101.8	28,780,298	36.4	102.1
	2. 利 子 割 交 付 金	372,996	0.5	97.5	479,785	0.6	128.6
	3. 配 当 割 交 付 金	189,063	0.2	110.7	326,957	0.4	172.9
	4. 株 式 等 譲 渡 所 得 割 交 付 金	48,780	0.1	127.8	426,477	0.5	874.3
	5. 自 動 車 取 得 税 交 付 金	172,075	0.2	113.3	167,428	0.2	97.3
	6. 地 方 譲 与 税	285,407	0.4	93.7	271,516	0.4	95.1
	7. 地 方 消 費 税 交 付 金	3,523,607	4.6	101.3	3,493,576	4.4	99.1
	8. 地 方 特 例 交 付 金	58,504	0.1	17.7	55,279	0.1	94.5
	9. 特 別 区 交 付 金	15,988,972	20.8	98.6	17,334,803	21.9	108.4
	10. 交 通 安 全 対 策 特 別 交 付 金	23,796	0.0	98.3	22,496	0.0	94.5
	11. 分 担 金 及 び 負 担 金	1,279,303	1.7	101.8	1,326,738	1.7	103.7
	12. 使 用 料 及 び 手 数 料	1,660,837	2.2	99.6	1,721,311	2.2	103.6
	13. 国 庫 支 出 金	7,793,812	10.2	96.8	8,197,546	10.4	105.2
	14. 都 支 出 金	3,535,551	4.6	103.8	3,870,798	4.9	109.5
	15. 財 産 収 入	328,683	0.4	95.6	476,442	0.6	145.0
	16. 繰 入 金	7,229,992	9.4	99.7	6,185,071	7.8	85.5
	17. 繰 越 金	3,586,367	4.7	109.5	3,752,353	4.8	104.6
	18. 諸 収 入	1,567,245	2.0	96.5	1,570,561	2.0	100.2
	19. 寄 付 金	153,901	0.2	115.3	109,080	0.1	70.9
20. 特 別 区 債	700,000	0.9	344.5	499,184	0.6	71.3	
歳 出	歳 出 総 額	72,947,606	100.0	100.7	76,201,106	100.0	104.5
	1. 議 会 費	680,922	0.9	91.0	648,405	0.8	95.2
	2. 総 務 費	12,927,708	17.7	116.1	10,480,317	13.8	81.1
	3. 区 民 費	2,947,000	4.0	84.7	2,720,453	3.6	92.3
	4. 産 業 経 済 費	727,133	1.0	95.2	656,588	0.9	90.3
	5. 民 生 費	29,086,334	39.9	103.5	29,166,193	38.3	100.3
	6. 衛 生 費	3,131,064	4.3	102.8	3,190,287	4.2	101.9
	7. 都 市 整 備 費	1,984,528	2.7	110.9	2,233,629	2.9	112.6
	8. 土 木 費	2,553,363	3.5	95.0	2,587,593	3.4	101.3
	9. 資 源 環 境 費	3,539,157	4.9	99.8	3,452,229	4.5	97.5
	10. 教 育 費	9,796,650	13.4	122.7	15,692,450	20.6	160.2
	11. 諸 支 出 金	5,573,747	7.7	60.9	5,372,962	7.0	96.4
12. 予 備 費	-	-	-	-	-	-	

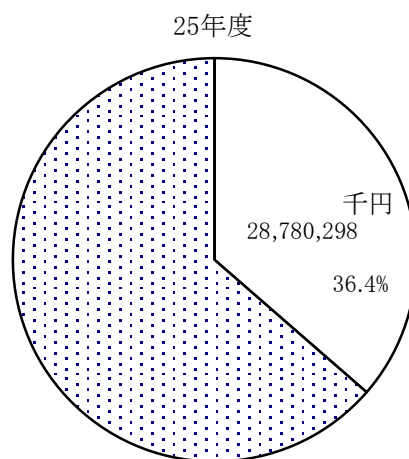
注:「決算額」は1円単位の数値を千円単位(四捨五入)で表示

平成 26 年度			平成 27 年度			平成 28 年度		
決算額	構成比	前年比	決算額	構成比	前年比	決算額	構成比	前年比
千円	%	%	千円	%	%	千円	%	%
82,457,144	100.0	104.3	88,635,612	100.0	107.5	86,894,227	100.0	98.0
30,171,048	36.6	104.8	31,005,120	35.0	102.8	32,006,232	36.8	103.2
486,635	0.6	101.4	422,093	0.5	86.7	118,320	0.1	28.0
614,895	0.8	188.1	509,448	0.6	82.9	386,865	0.5	75.9
517,662	0.6	121.4	503,341	0.6	97.2	226,061	0.3	44.9
85,885	0.1	51.3	121,105	0.1	141.0	121,236	0.1	100.1
258,351	0.3	95.2	270,237	0.3	104.6	267,275	0.3	98.9
4,079,270	5.0	116.8	6,364,870	7.2	156.0	5,739,023	6.6	90.2
53,143	0.1	96.1	50,264	0.1	94.6	50,525	0.1	100.5
18,720,304	22.7	108.0	19,296,638	21.8	103.1	17,156,367	19.8	88.9
19,206	0.0	85.4	19,994	0.0	104.1	19,186	0.0	96.0
1,420,974	1.7	107.1	1,531,284	1.7	107.8	1,653,011	1.9	107.9
1,743,791	2.1	101.3	1,771,966	2.0	101.6	1,948,104	2.2	109.9
8,571,531	10.4	104.6	8,920,405	10.1	104.1	9,434,531	10.9	105.8
4,226,332	5.1	109.2	4,442,157	5.0	105.1	4,865,929	5.6	109.5
345,937	0.4	72.6	344,776	0.4	99.7	930,574	1.1	269.9
5,830,016	7.1	94.3	6,436,252	7.2	110.4	7,057,477	8.1	109.7
2,866,596	3.5	76.4	4,725,388	5.3	164.8	2,950,645	3.4	62.4
1,841,791	2.2	117.3	1,796,598	2.0	97.5	1,860,855	2.1	103.6
106,978	0.1	98.1	103,676	0.1	96.9	102,010	0.1	98.4
496,800	0.6	99.5	0	0.0	0.0	0	0.0	0.0
77,731,757	100.0	102.0	85,684,967	100.0	110.2	83,723,470	100.0	97.7
643,710	0.8	99.3	692,574	0.8	107.6	649,332	0.8	93.8
13,700,209	17.6	130.7	12,717,601	14.8	92.8	11,516,679	13.8	90.6
2,813,473	3.6	103.4	2,917,547	3.4	103.7	2,870,269	3.4	98.4
597,880	0.8	91.1	541,692	0.6	90.6	540,939	0.6	99.9
32,879,083	42.3	112.7	35,120,821	41.0	106.8	37,691,853	45.0	107.3
3,414,931	4.4	107.0	3,499,062	4.1	102.5	3,750,649	4.5	107.2
1,620,757	2.1	72.6	1,653,484	1.9	102.0	1,722,564	2.1	104.2
2,970,849	3.8	114.8	3,649,508	4.3	122.8	3,761,028	4.5	103.1
3,438,020	4.4	99.6	3,315,000	3.9	96.4	3,310,685	3.9	99.9
9,795,329	12.6	62.4	13,692,607	16.0	139.8	12,123,473	14.5	88.5
5,857,515	7.6	109.0	7,885,071	9.2	134.6	5,785,999	6.9	73.4
-	-	-	-	-	-	-	-	-

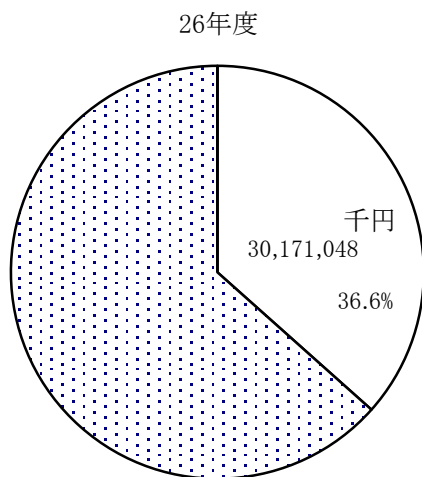
(2) 決算収入額に占める特別区税収入額の割合



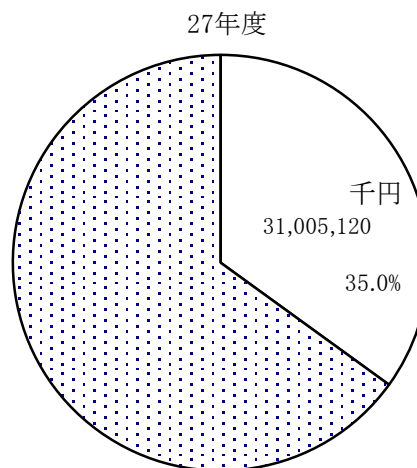
全体 76,699,959千円



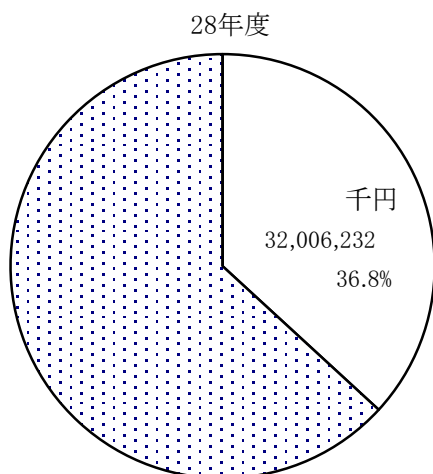
全体 79,067,702千円



全体 82,457,144千円



全体 88,635,612千円



全体 86,894,227千円

II 税務機構

1. 事務分掌

(平成28年4月1日現在)

	分 掌 事 務	常勤	再任用・非常勤
		58(人)	13 (人)
税務係	1. 軽自動車税の賦課に関する事。 2. 税務統計に関する事。 3. 区税の証明に関する事。 4. 区税事務の企画調整に関する事。 5. 区の税制に関する事。 6. 納税貯蓄組合に関する事。 7. 課内他の係に属しない事。	7	1
収納管理係	1. 区税の収納管理に関する事。 2. 特別区民税及び軽自動車税の徴収に関する事。 3. 特別区たばこ税の徴収に関する事。 4. 入湯税の徴収に関する事。 5. 納税奨励に関する事。	7	1
課税第一係	1. 特別区民税賦課事務の連絡調整に関する事。 2. 特別区民税の賦課に関する事。	14	2
課税第二係	1. 特別区民税の賦課に関する事。	15	3
納税係	1. 滞納金徴収事務の連絡調整に関する事。 2. 滞納金の徴収に関する事。 3. 徴収金の嘱託及び受託に関する事。 4. 滞納処分に関する事。 5. 滞納処分における換価及び公売に関する事。	14	6
滞納整理主査	1. 困難な滞納金の整理に関する事。 2. 徴収事務に係る特命事項に関する事。	1	—

注：課長は税務係に含む。

Ⅲ 税収

1. 年度別特別区税決算額

平成24年度

	予算額	調定		収入		収入率	対予算増△減
		金額	前年比	金額	前年比		
特別区税	千円 27,844,769	千円 29,257,402	% 101.0	千円 28,201,068	% 101.8	% 96.4	千円 356,299
特別区民税	26,570,059	27,959,513	101.4	26,911,674	102.2	96.3	341,615
現年課税分	26,235,537	26,843,070	102.1	26,543,951	102.1	98.9	308,414
普通徴収	9,107,019	9,543,419	101.2	9,312,121	101.6	97.6	205,102
特別徴収 (年金特別徴収:内数)	17,041,766	17,207,821 (478,188)	102.8	17,162,380	102.7	99.7	120,614
小計	26,148,785	26,751,240	102.2	26,474,501	102.3	99.0	325,716
過年度分	86,752	91,830	77.0	69,450	66.9	75.6	△ 17,302
滞納繰越分	334,522	1,116,443	86.8	367,723	102.9	32.9	33,201
軽自動車税	40,996	52,050	96.8	43,555	99.4	83.7	2,559
現年度分	39,174	43,817	97.5	41,482	98.2	94.7	2,308
過年度分	1	10	81.3	8	105.0	80.8	7
滞納繰越分	1,821	8,222	93.4	2,064	133.1	25.1	243
特別区たばこ税	1,199,327	1,213,783	93.5	1,213,783	93.5	100.0	14,456
現年課税分	1,199,326	1,213,783	93.5	1,213,783	93.5	100.0	14,457
滞納繰越分	1	-	-	-	-	-	△ 1
入湯税	34,387	32,056	108.6	32,056	108.6	100.0	△ 2,331
現年課税分	34,387	32,056	108.6	32,056	108.6	100.0	△ 2,331

注:「調定金額」、「収入金額」、「対予算増△減」は1円単位の数値を千円単位(四捨五入)で表示

平成25年度

	予 算 額	調 定		収 入		収入率	対 予 算 増 △ 減
		金 額	前年比	金 額	前年比		
特 別 区 税	千円 28,159,899	千円 29,614,865	% 101.2	千円 28,780,298	% 102.1	% 97.2	千円 620,399
特別区民税	26,813,860	28,211,765	100.9	27,384,736	101.8	97.1	570,876
現年課税分	26,474,284	27,290,829	101.7	27,049,046	101.9	99.1	574,762
普通徴収	9,321,258	9,722,912	101.9	9,532,785	102.4	98.0	211,527
特別徴収 (年金特別徴収:内数)	17,072,106	17,450,760 (477,296)	101.4	17,417,565	101.5	99.8	345,459
小計	26,393,364	27,173,672	101.6	26,950,351	101.8	99.2	556,987
過年度分	80,920	117,157	127.6	98,695	142.1	84.2	17,775
滞納繰越分	339,576	920,936	82.5	335,690	91.3	36.5	△ 3,886
軽自動車税	40,468	50,104	96.3	42,566	97.7	85.0	2,098
現年度分	38,774	43,209	98.6	41,144	99.2	95.2	2,370
過年度分	1	34	323.1	34	400.0	100.0	33
滞納繰越分	1,693	6,862	83.5	1,389	67.3	20.2	△ 304
特別区たばこ税	1,275,139	1,320,441	108.8	1,320,441	108.8	100.0	45,302
現年課税分	1,275,138	1,320,441	108.8	1,320,441	108.8	100.0	45,303
滞納繰越分	1	-	-	-	-	-	△ 1
入湯税	30,432	32,555	101.6	32,555	101.6	100.0	2,123
現年課税分	30,432	32,555	101.6	32,555	101.6	100.0	2,123

注:「調定金額」、「収入金額」、「対予算増△減」は1円単位の数値を千円単位(四捨五入)で表示

平成26年度

	予 算 額	調 定		収 入		収入率	対 予 算 増 △ 減
		金 額	前年比	金 額	前年比		
特 別 区 税	千円 29,815,297	千円 30,790,730	% 104.0	千円 30,171,048	% 104.8	% 98.0	千円 355,751
特別区民税	28,486,856	29,457,462	104.4	28,845,129	105.3	97.9	358,273
現年課税分	28,245,541	28,715,895	105.2	28,556,795	105.6	99.4	311,254
普通徴収	10,056,126	10,491,113	107.9	10,345,678	108.5	98.6	289,552
特別徴収 (年金特別徴収:内数)	18,088,174	18,113,637 (471,676)	103.8	18,110,268	104.0	100.0	22,094
小計	28,144,300	28,604,750	105.3	28,455,946	105.6	99.5	311,646
過年度分	101,241	111,145	94.9	100,849	102.2	90.7	△ 392
滞納繰越分	241,315	741,567	80.5	288,334	85.9	38.9	47,019
軽自動車税	40,118	50,175	100.1	42,825	100.6	85.4	2,707
現年度分	38,558	42,878	99.2	41,338	100.5	96.4	2,780
過年度分	1	26	78.6	21	61.9	78.8	20
滞納繰越分	1,559	7,270	106.0	1,467	105.6	20.2	△ 92
特別区たばこ税	1,256,747	1,251,328	94.8	1,251,328	94.8	100.0	△ 5,419
現年課税分	1,256,746	1,251,328	94.8	1,251,328	94.8	100.0	△ 5,418
滞納繰越分	1	-	-	-	-	-	△ 1
入湯税	31,576	31,766	97.6	31,766	97.6	100.0	190
現年課税分	31,576	31,766	97.6	31,766	97.6	100.0	190

注:「調定金額」、「収入金額」、「対予算増△減」は1円単位の数値を千円単位(四捨五入)で表示

平成27年度

	予 算 額	調 定		収 入		収入率	対 予 算 増 △ 減
		金 額	前年比	金 額	前年比		
特 別 区 税	千円 30,697,840	千円 31,481,918	% 102.2	千円 31,005,120	% 102.8	% 98.5	千円 307,280
特別区民税	29,412,075	30,193,466	102.5	29,719,636	103.0	98.4	307,561
現年課税分	29,186,544	29,671,824	103.3	29,508,130	103.3	99.4	321,586
普通徴収	9,951,021	10,311,811	98.3	10,175,318	98.4	98.7	224,297
特別徴収 (年金特別徴収:内数)	19,147,877	19,167,321 (450,524)	105.8	19,155,297	105.8	99.9	7,420
小計	29,098,898	29,479,132	103.1	29,330,616	103.1	99.5	231,718
過年度分	87,646	192,692	173.4	177,514	176.0	92.1	89,868
滞納繰越分	225,531	521,642	70.3	211,506	73.4	40.5	△ 14,025
軽自動車税	43,384	49,203	98.1	46,234	108.0	94.0	2,850
現年度分	41,693	43,299	101.0	42,608	103.1	98.4	915
過年度分	1	138	523.5	110	530.8	79.9	109
滞納繰越分	1,690	5,766	79.3	3,516	239.7	61.0	1,826
特別区たばこ税	1,211,534	1,209,196	96.6	1,209,196	96.6	100.0	△ 2,338
現年課税分	1,211,533	1,209,196	96.6	1,209,196	96.6	100.0	△ 2,337
滞納繰越分	1	-	-	-	-	-	△ 1
入湯税	30,847	30,054	94.6	30,054	94.6	100.0	△ 793
現年課税分	30,847	30,054	94.6	30,054	94.6	100.0	△ 793

注:「調定金額」、「収入金額」、「対予算増△減」は1円単位の数値を千円単位(四捨五入)で表示

平成28年度

	予 算 額	調 定		収 入		収入率	対 予 算 増 △ 減
		金 額	前年比	金 額	前年比		
特 別 区 税	千円 31,710,744	千円 32,404,057	% 102.9	千円 32,006,231	% 103.2	% 98.8	千円 295,487
特別区民税	30,468,631	31,174,442	103.2	30,780,467	103.6	98.7	311,836
現年課税分	30,320,130	30,753,763	103.6	30,615,172	103.8	99.5	295,042
普通徴収	10,194,781	10,516,800	102.0	10,400,888	102.2	98.9	206,107
特別徴収 (年金特別徴収:内数)	19,983,645	20,104,020 (451,344)	104.9	20,092,353	104.9	99.9	108,708
小計	30,178,426	30,620,820	103.9	30,493,241	104.0	99.6	314,815
過年度分	141,704	132,943	69.0	121,931	68.7	91.7	△ 19,773
滞納繰越分	148,501	420,680	80.6	165,295	78.2	39.3	16,794
軽自動車税	50,656	58,428	118.7	54,577	118.0	93.4	3,921
現年度分	49,812	55,311	127.7	53,651	125.9	97.0	3,839
過年度分	1	13	9.3	13	11.6	100.0	12
滞納繰越分	843	3,104	53.8	914	26.0	29.4	71
特別区たばこ税	1,161,868	1,142,677	94.5	1,142,677	94.5	100.0	△ 19,191
現年課税分	1,161,867	1,142,677	94.5	1,142,677	94.5	100.0	△ 19,190
滞納繰越分	1	-	-	-	-	-	△ 1
入湯税	29,589	28,510	94.9	28,510	94.9	100.0	△ 1,079
現年課税分	29,589	28,510	94.9	28,510	94.9	100.0	△ 1,079

注:「調定金額」、「収入金額」、「対予算増△減」は1円単位の数値を千円単位(四捨五入)で表示

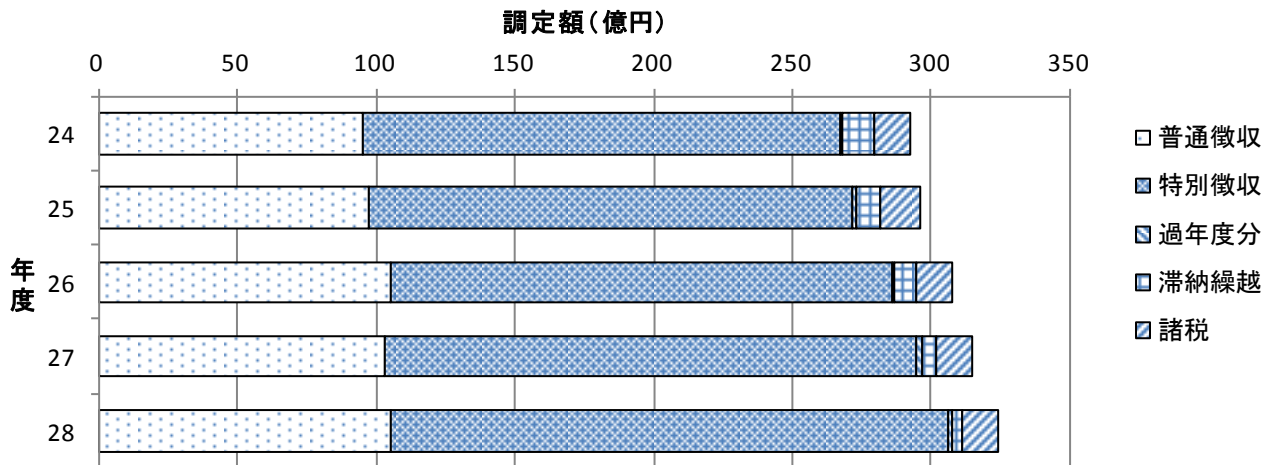
2. 特別区税の推移（調定額、収納額）

(1) 調定額と税目別構成比の推移

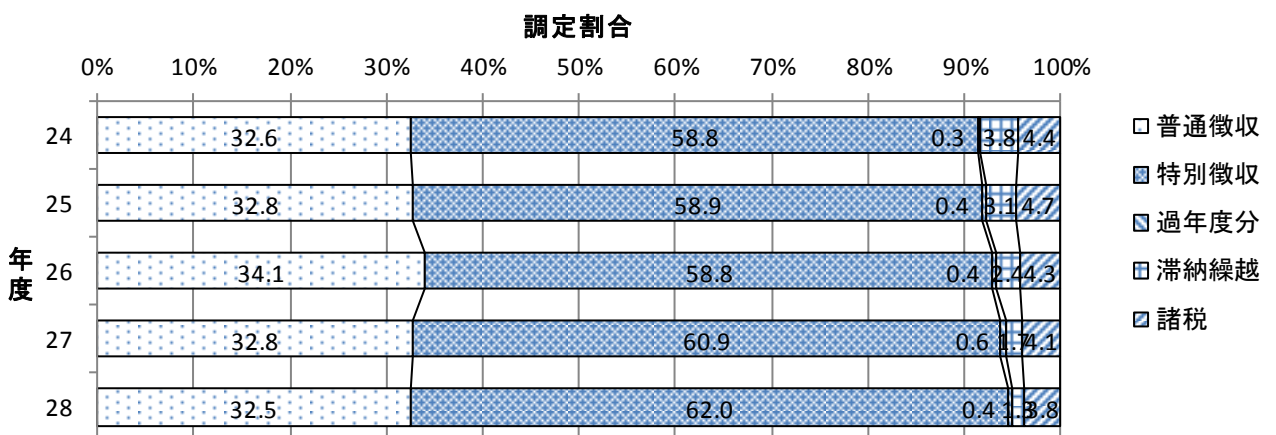
区分 年度	普通徴収	特別徴収	過年度分	滞納繰越	諸 税	合 計
	億円	億円	億円	億円	億円	億円
24	95.4	172.1	0.9	11.2	13.0	292.6
25	97.2	174.5	1.2	9.2	14.0	296.1
26	104.9	181.1	1.1	7.4	13.3	307.9
27	103.1	191.7	1.9	5.2	12.9	314.8
28	105.2	201.0	1.3	4.2	12.3	324.0

注：諸税は、軽自動車税、特別区たばこ税及び入湯税である。

調定額の推移



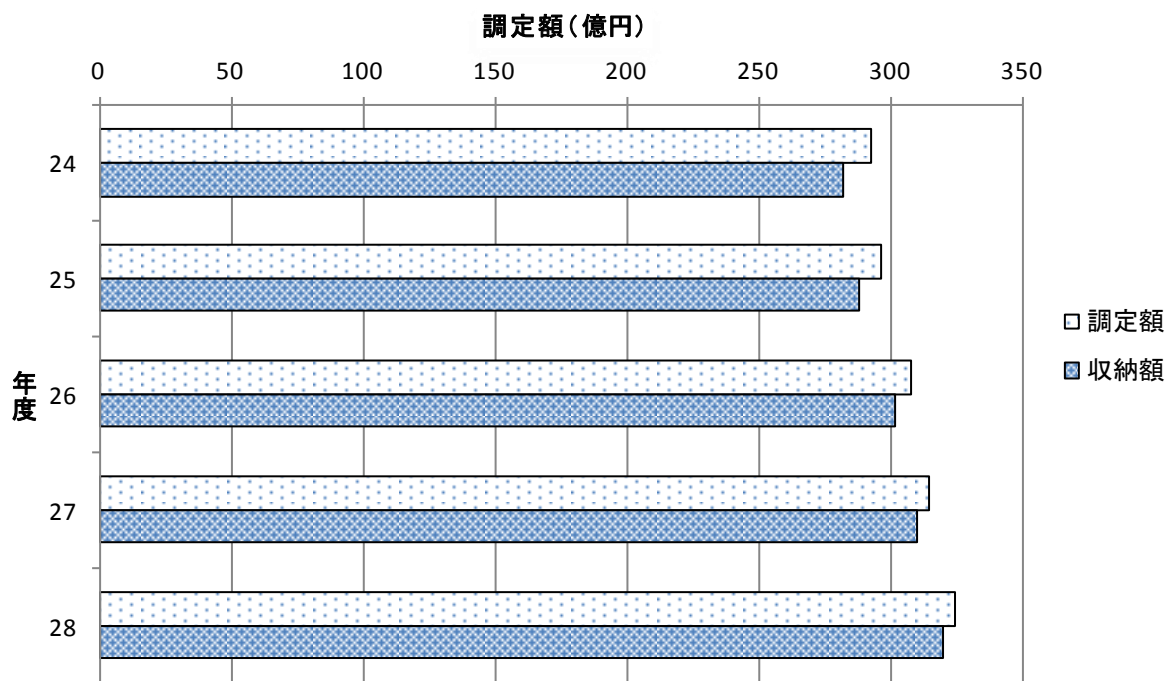
税目別構成比



(2) 調定額と収納額の推移

年度 区分	24	25	26	27	28
調定額	292.6 億円	296.1 億円	307.9 億円	314.8 億円	324.0 億円
収納額	282.0	287.8	301.7	310.1	320.1
収納率	96.4 %	97.2 %	98.0 %	98.5 %	98.8 %

調定額と収納額



参考 ふるさと納税による調定額への影響推移(自治体への寄附金控除額)

年度 区分	24	25	26	27	28
控除額	0.8 億円	0.2 億円	0.3 億円	0.9 億円	5.3 億円

注:各年度7月1日現在の課税状況調より推計

3. 特別区税の負担状況

(1) 平成28年度23区特別区税負担額の比較

区分 区名	平成28年 1月1日現在 人	平成28年 1月1日現在 世帯数	特別区民税	特別区税	区民一人当たり		一世帯当たり	
					特別 区民税	特別 区税	特別 区民税	特別 区税
	人	世帯	千円	千円	千円	千円	千円	千円
千代田	58,576	32,871	15,039,283	18,783,011	257	321	458	571
中央	142,995	82,057	24,623,084	27,763,494	172	194	300	338
港	243,977	138,942	73,558,970	79,979,145	301	328	529	576
新宿	334,193	209,872	41,926,150	47,423,426	125	142	200	226
文京	210,312	114,459	31,174,442	32,404,057	148	154	272	283
台東	191,749	111,848	18,106,004	21,641,552	94	113	162	193
墨田	261,723	141,769	21,496,981	23,876,389	82	91	152	168
江東	501,501	254,002	46,641,466	50,893,641	93	101	184	200
品川	378,123	209,048	43,963,452	47,564,475	116	126	210	228
目黒	271,469	151,257	42,441,283	45,013,330	156	166	281	298
大田	712,057	374,463	69,211,505	74,705,559	97	105	185	200
世田谷	883,289	461,518	120,130,707	124,998,470	136	142	260	271
渋谷	219,898	132,932	46,608,799	50,211,098	212	228	351	378
中野	321,734	194,834	32,889,131	35,101,784	102	109	169	180
杉並	553,288	309,147	62,970,587	66,078,927	114	119	204	214
豊島	280,639	171,610	28,865,463	32,362,517	103	115	168	189
北	341,252	186,442	26,549,580	28,923,784	78	85	142	155
荒川	211,271	110,853	16,123,043	17,687,682	76	84	145	160
板橋	550,758	292,068	43,284,569	47,198,935	79	86	148	162
練馬	719,109	355,564	63,765,361	67,785,804	89	94	179	191
足立	678,623	329,506	44,979,722	50,611,672	66	75	137	154
葛飾	452,789	221,587	31,278,623	34,845,312	69	77	141	157
江戸川	686,387	328,681	49,095,343	54,364,953	72	79	149	165
計	9,205,712	4,915,330	994,723,548	1,080,219,017	108	117	202	220

注: 税額は調定額

(2) 負担状況の推移

ア. 文京区

年度 区分		24		25		26		27		28	
			前年比		前年比		前年比		前年比		前年比
人	口	人(世帯)	%	人(世帯)	%	人(世帯)	%	人(世帯)	%	人(世帯)	%
		192,961	100.9	201,257	-	204,258	101.5	207,413	101.5	210,312	101.4
世	帯	104,130	100.9	109,314	-	111,046	101.6	112,806	101.6	114,459	101.5
特別区民税納税義務者		111,443	100.3	113,672	102.0	116,307	102.3	118,963	102.3	121,082	101.8
現 年 分 調 定 額	特別区民税	千円	%	千円	%	千円	%	千円	%	千円	%
	軽自動車税	26,751,240	102.2	27,173,672	101.6	28,604,750	105.3	29,479,132	103.1	30,620,820	103.9
	特別区たばこ税	43,817	97.5	43,209	98.6	42,878	99.2	43,299	101.0	55,311	127.7
	入湯税	1,213,783	93.5	1,320,441	108.8	1,251,328	94.8	1,209,196	96.6	1,142,677	94.5
	合計	32,056	108.6	32,555	101.6	31,766	97.6	30,054	94.6	28,510	94.9
特別区税 (人口1人当たり)	円	%	円	%	円	%	円	%	円	%	
特別区民税 (納税義務者1人当たり)	145,319	100.9	141,957	97.7	146,534	103.2	148,311	101.2	151,429	102.1	
	240,044	101.9	239,053	99.6	245,942	102.9	247,801	100.8	252,893	102.1	

注 (1)人口及び世帯数(外国人含む)は、各年1月1日現在。ただし、24年までの人口・世帯は日本人のみ。25年の前年度比(人口・世帯)は基準が異なるため算出しない。

(2)調定額は過年度分を除く現年度分調定額

イ. 23区全体

年度 区分		24		25		26		27		28	
		前年比		前年比		前年比		前年比		前年比	
人	口	人(世帯)	%	人(世帯)	%	人(世帯)	%	人(世帯)	%	人(世帯)	%
		8,575,228	100.4	8,951,575	-	9,016,342	100.7	9,102,598	101.0	9,205,712	101.1
世	帯	4,487,407	100.8	4,710,069	-	4,763,324	101.1	4,831,123	101.4	4,915,330	101.7
特別区	民税納税義務者	4,646,971	100.4	4,720,878	101.6	4,784,344	101.3	4,876,591	101.9	-	-
現 年 分 調 定 額	特別区民税	千円	%	千円	%	千円	%	千円	%	千円	%
	軽自動車税	835,130,405	101.9	851,320,454	101.9	896,337,337	105.3	914,130,949	102.0	948,821,084	103.8
	特別区たばこ税	2,768,737	99.7	2,800,264	101.1	2,851,685	101.8	2,894,379	101.5	3,781,490	130.6
	入湯税	79,691,082	98.0	87,853,663	110.2	85,229,797	97.0	84,028,832	98.6	81,096,238	96.5
	合計	198,843	113.5	202,906	102.0	212,069	104.5	255,267	120.4	289,559	113.4
		917,789,067	101.5	942,177,287	102.7	984,630,888	104.5	1,001,309,427	101.7	1,033,988,371	103.3
特別区	税	円	%	円	%	円	%	円	%	円	%
(人口1人当たり)		107,028	101.1	105,253	-	109,205	103.8	110,003	100.7	112,320	102.1
特別区	民税	円	%	円	%	円	%	円	%	円	%
(納税義務者1人当たり)		179,715	102.1	180,331	100.3	187,348	103.9	187,453	100.1	-	-

注 (1)人口及び世帯数(外国人含む)は、各年1月1日現在。ただし、24年までの人口・世帯は日本人のみ。25年の前年度比(人口・世帯)は基準が異なるため算出しない。

(2)28年度の特別区民税納税義務者数は、未集計

(3)調定額は過年度分を除く現年度分調定額

4. 特別区税制

区分	納 税 義 務 者	課 税 客 体	課 税 標 準
特 別 区 民 税	1. 区内に住所を有する個人 2. 区内に事務所、事業所又は家屋敷を有する個人で区内に住所を有しない者	個人の所得	1. 均等割 2. 所得割 前年の所得について算定した総所得金額、退職所得金額、山林所得金額及び土地等の譲渡所得金額
軽 自 動 車 税	原動機付自転車、軽自動車、小型特殊自動車及び二輪の小型自動車の所有者で、区内に主たる定置場を有する者	原動機付自転車、軽自動車、小型特殊自動車及び二輪の小型自動車	原動機付自転車、軽自動車、小型特殊自動車及び二輪の小型自動車の台数
特 別 区 た ば こ 税	卸売販売業者等	売渡し又は消費等に係る製造たばこ	売渡した製造たばこの本数
入 湯 税	鉱泉浴場の経営者	鉱泉浴場における入湯客	入湯客の入湯行為

(平成28年度)

税 率	賦課期日	納 期	徴収方法								
1. 均 等 割 …… 3,500円 2. 所 得 割 …… 課税標準額×6% ※退職所得、山林所得、土地建物などの譲渡所得については、特別の税計算で行う。	1月1日	1. 普通徴収分 6月、8月、10月、1月のそれぞれ末日 2. 給与特別徴収分 (12期/年) 6月から5月分を翌月10日 3. 年金特別徴収分 (6期/年) 4月から2月分を翌月10日 4. 分離退職所得に係る所得割 徴収の日の属する月の翌月10日	普通徴収 特別徴収 特別徴収 特別徴収								
1. 原動機付自転車 ① 50cc以下のもの… 2,000円 ② 90cc以下のもの… 2,000円 ③ 125cc以下のもの… 2,400円 ④ ミニカー …… 3,700円 2. 軽自動車 ① 二輪のもの… 3,600円 ② 三輪のもの… 3,900円 ③ 四輪以上のもの 乗 用 営業用… 6,900円 自家用… 10,800円 貨物用 営業用… 3,800円 自家用… 5,000円 3. 小型特殊自動車… 5,900円 (フォークリフト等) 4. 二輪の小型自動車 (250ccを超えるもの) …… 6,000円 (注1) 1、3の登録・廃車等の手続きは区で扱っている。 (注2) 三輪・四輪以上には経過措置がある。 (注3) 平成27年4月1日から平成28年3月31日までに新規取得した車両(新車)は平成28年度について軽減税率を適用する。	4月1日	5月末日	普通徴収								
従量税方式 <table border="1" data-bbox="225 1541 815 1733"> <thead> <tr> <th>課税標準</th> <th>種類</th> <th>税率</th> </tr> </thead> <tbody> <tr> <td rowspan="2">当該市区町村内での 総売渡本数</td> <td>旧3級品以外</td> <td>5,262円</td> </tr> <tr> <td>旧3級品</td> <td>2,925円</td> </tr> </tbody> </table> ※税率は1,000本あたり ※旧3級品とは、エコー、わかば、ゴールデンバット等である。	課税標準	種類	税率	当該市区町村内での 総売渡本数	旧3級品以外	5,262円	旧3級品	2,925円	売渡し時	翌月末日までに前月分を区へ申告、納付する。	申告納付
課税標準	種類	税率									
当該市区町村内での 総売渡本数	旧3級品以外	5,262円									
	旧3級品	2,925円									
定額方式 入湯客1人1日の入湯に対し、150円の定額税率	入湯時	翌月末日までに前月分を区へ申告、納付する。	申告納付								

IV 課税

1. 特別区民税

(1) 課税標準額段階別納税義務者数

(各年度7月1日現在の課税状況調による)

平成24年度

区 分 課 税 標 準 額	納税義務者		税 額 (所得割)	
	人	構 成 比 %	千円	構 成 比 %
10万円以下	2,416	2.3	142,817	0.5
10万円を超え 100万円以下	21,173	20.0	714,015	2.7
100万円を超え 200万円以下	24,248	22.9	2,119,772	8.1
200万円を超え 300万円以下	17,049	16.1	2,491,715	9.6
300万円を超え 400万円以下	10,869	10.3	2,256,570	8.7
400万円を超え 550万円以下	9,741	9.2	2,753,161	10.6
550万円を超え 700万円以下	5,769	5.5	2,137,481	8.2
700万円を超え 1,000万円以下	6,139	5.8	3,070,471	11.8
1,000万円を超えるもの	8,358	7.9	10,353,169	39.8
合 計	105,762	100.0	26,039,171	100.0

平成25年度

区 分 課 税 標 準 額	納 税 義 務 者		税 額 (所得割)	
		構 成 比		構 成 比
	人	%	千 円	%
10万円以下	2,624	2.4	166,811	0.6
10万円を超え 100万円以下	21,512	20.0	766,348	2.9
100万円を超え 200万円以下	24,495	22.8	2,118,985	8.0
200万円を超え 300万円以下	17,280	16.1	2,536,934	9.6
300万円を超え 400万円以下	11,226	10.4	2,301,938	8.7
400万円を超え 550万円以下	10,043	9.3	2,865,271	10.9
550万円を超え 700万円以下	5,774	5.4	2,159,797	8.2
700万円を超え 1,000万円以下	6,112	5.7	3,107,435	11.8
1,000万円を超えるもの	8,388	7.8	10,359,295	39.3
合 計	107,454	100.0	26,382,814	100.0

平成26年度

区 分 課 税 標 準 額	納 税 義 務 者		税 額 (所得割)	
		構 成 比		構 成 比
	人	%	千円	%
10万円以下	2,761	2.5	276,664	1.0
10万円を超え 100万円以下	21,798	19.9	789,667	2.8
100万円を超え 200万円以下	24,656	22.5	2,208,378	7.9
200万円を超え 300万円以下	17,677	16.1	2,606,998	9.3
300万円を超え 400万円以下	11,420	10.4	2,368,959	8.5
400万円を超え 550万円以下	10,319	9.4	2,973,651	10.7
550万円を超え 700万円以下	5,941	5.4	2,250,408	8.1
700万円を超え 1,000万円以下	6,294	5.7	3,192,661	11.4
1,000万円を超えるもの	8,664	7.9	11,219,570	40.2
合 計	109,530	100.0	27,886,956	100.0

平成27年度

区 分 課 税 標 準 額	納 税 義 務 者		税 額 (所得割)	
	人	構 成 比	千 円	構 成 比
10万円以下	2,694	2.4	185,572	0.6
10万円を超え 100万円以下	22,032	19.7	784,045	2.7
100万円を超え 200万円以下	24,700	22.0	2,162,532	7.5
200万円を超え 300万円以下	18,050	16.1	2,683,476	9.3
300万円を超え 400万円以下	11,660	10.4	2,425,145	8.4
400万円を超え 550万円以下	10,763	9.6	3,047,629	10.6
550万円を超え 700万円以下	6,332	5.7	2,394,012	8.3
700万円を超え 1,000万円以下	6,825	6.1	3,411,018	11.8
1,000万円を超えるもの	9,013	8.0	11,731,162	40.7
合 計	112,069	100.0	28,824,591	100.0

平成28年度

区 分 課 税 標 準 額	納 税 義 務 者		税 額 (所得割)	
		構 成 比		構 成 比
	人	%	千 円	%
10万円以下	2,711	2.4	309,530	1.0
10万円を超え 100万円以下	22,190	19.3	843,727	2.8
100万円を超え 200万円以下	25,542	22.2	2,246,722	7.6
200万円を超え 300万円以下	18,328	15.9	2,713,897	9.1
300万円を超え 400万円以下	11,928	10.4	2,440,624	8.2
400万円を超え 550万円以下	11,028	9.6	3,110,297	10.5
550万円を超え 700万円以下	6,653	5.8	2,428,403	8.2
700万円を超え 1,000万円以下	7,021	6.1	3,479,399	11.7
1,000万円を超えるもの	9,587	8.3	12,145,574	40.9
合 計	114,988	100.0	29,718,173	100.0

(2) 納税義務者数の推移

区 分		年 度					
		24	25	26	27	28	
現 年	特 別 徴 収	均 等 割 の み (年 金 特 別 徴 収)	人 952 (563)	人 1,001 (581)	人 1,103 (635)	人 1,166 (687)	人 1,174 (690)
		均 等 割 + 所 得 割 (年 金 特 別 徴 収)	64,472 (7,531)	64,366 (8,848)	66,125 (9,031)	69,271 (8,913)	72,720 (9,189)
		計 (年 金 特 別 徴 収)	65,424 (8,094)	65,367 (9,429)	67,228 (9,666)	70,437 (9,600)	73,894 (9,879)
度	普 通 徴 収	均 等 割 の み	3,314	3,495	3,779	3,584	3,637
		均 等 割 + 所 得 割	42,705	44,810	45,300	44,942	43,551
		計	46,019	48,305	49,079	48,526	47,188
分	合 計	均 等 割 の み	4,266	4,496	4,882	4,750	4,811
		均 等 割 + 所 得 割	107,177	109,176	111,425	114,213	116,271
		計	111,443	113,672	116,307	118,963	121,082

注: (1)内数()は、年金特徴分

(2)特別徴収と普通徴収の双方で徴収のある人数は按分して計上

(3) 徴収方法別納付者数の推移 (延べ人数)

区 分		年 度				
		24	25	26	27	28
	給 与 特 別 徴 収 (A)	人 63,836	人 65,250	人 67,567	人 71,621	人 75,858
	年 金 特 別 徴 収 (B)	10,611	10,933	11,270	11,216	11,621
	普 通 徴 収 (C)	53,716	54,913	56,068	55,622	54,416
	納付者数(延べ人数) (A+B+C)	128,163	131,096	134,905	138,459	141,895

(4) 人口の推移と納税義務者数

区分 年度	人口	世帯数	納税義務者数	人口 対前年 増△減	世帯数 対前年 増△減	納税義務者数 対前年 増△減	人口総数 に占める 納税義務者数	一世帯 当たり 納税義務者数
	人	世帯	人	人	世帯	人	%	人
24	192,961	104,130	111,443	1,767	943	370	57.8	1.07
25	201,257	109,314	113,672	-	-	2,229	56.5	1.04
26	204,258	111,046	116,307	3,001	1,732	2,635	56.9	1.05
27	207,413	112,806	118,963	3,155	1,760	2,656	57.4	1.05
28	210,312	114,459	121,082	2,899	1,653	2,119	57.6	1.06

注：(1)人口・世帯数(外国人含む)は、各年1月1日現在。平成24年度年まで日本人のみ。

(2)納税義務者数は外国人を含む。

(3)25年の前年度比(人口・世帯数に係る)は基準が異なるため算出しない。

(5) 非課税者数の推移

項目	24		25		26		27		28	
	人	%	人	%	人	%	人	%	人	%
生活扶助受給者	734	109.6	820	111.7	812	99.0	829	102.1	862	104.0
障害者	981	104.4	1,001	102.0	1,006	100.5	1,128	112.1	1,141	101.2
未成年者	1,473	103.9	1,486	100.9	1,643	110.6	1,748	106.4	1,823	104.3
寡婦又は寡夫	1,616	98.8	1,601	99.1	1,560	97.4	1,582	101.4	1,533	96.9
条例に定める一定金額以下の者	38,039	102.3	38,114	100.2	38,379	100.7	39,035	101.7	38,952	99.8
合計	42,843	102.4	43,022	100.4	43,400	100.9	44,322	102.1	44,311	100.0

注：「条例に定める一定金額以下の者」には、所得のない者も含む。

(6) 退職分離課税調定額の推移

年度 調定月	24		25		26		27		28	
	千円	構成比 %	千円	構成比 %	千円	構成比 %	千円	構成比 %	千円	構成比 %
4	15,107	4.5	29,403	9.4	34,801	10.5	16,311	5.5	10,941	3.1
5	69,333	20.8	57,578	18.4	68,683	20.8	60,105	20.2	44,245	12.6
6	13,991	4.2	17,402	5.6	12,247	3.7	45,604	15.4	56,466	16.1
7	26,228	7.9	39,832	12.8	38,320	11.6	21,541	7.3	18,957	5.4
8	53,973	16.2	32,014	10.3	38,238	11.6	22,367	7.5	29,617	8.4
9	20,529	6.1	26,340	8.4	29,338	8.9	28,095	9.5	25,758	7.3
10	19,298	5.8	20,197	6.5	25,091	7.6	34,795	11.7	17,113	4.9
11	16,586	5.0	16,200	5.2	17,165	5.2	19,183	6.5	15,111	4.3
12	13,890	4.2	12,833	4.1	12,728	3.9	10,553	3.6	40,324	11.5
1	42,040	12.6	10,684	3.4	16,371	5.0	11,125	3.7	31,587	9.0
2	23,554	7.1	3,291	1.1	30,307	9.2	12,641	4.3	12,260	3.5
3	19,362	5.8	46,395	14.9	6,952	2.1	14,713	5.0	48,179	13.7
合計	333,891	100.0	312,169	100.0	330,241	100.0	297,033	100.0	350,558	100.0
前年比	100.9 %		93.5 %		105.8 %		89.9 %		118.0 %	

(7) 譲渡分離課税調定額の推移

年 度	区 分	調 定 額	納税義務者数	主な税率 (注)条件により税率の異なる場合がある
24	長 期	千円 442,480	人 1,662	長期譲渡所得 3.0(2.0)
	短 期	8,022		短期譲渡所得 5.4(3.6)
	土 地 等 の 事 業・雑 所 得	-		
	株 式 等	389,108		株式等(未公開)の譲渡 3.0(2.0) 上場株式等の譲渡 1.8(1.2)
	計	839,610		
25	長 期	469,188	1,858	長期譲渡所得 3.0(2.0)
	短 期	14,860		短期譲渡所得 5.4(3.6)
	土 地 等 の 事 業・雑 所 得	-		
	株 式 等	318,551		株式等(未公開)の譲渡 3.0(2.0) 上場株式等の譲渡 1.8(1.2)
	計	802,599		
26	長 期	533,721	4,290	長期譲渡所得 3.0(2.0)
	短 期	8,463		短期譲渡所得 5.4(3.6)
	土 地 等 の 事 業・雑 所 得	-		
	株 式 等	841,185		株式等(未公開)の譲渡 3.0(2.0) 上場株式等の譲渡 1.8(1.2)
	計	1,383,369		
27	長 期	563,825	3,765	長期譲渡所得 3.0(2.0)
	短 期	28,772		短期譲渡所得 5.4(3.6)
	土 地 等 の 事 業・雑 所 得	-		
	株 式 等	636,966		株式等(未公開)の譲渡 3.0(2.0) 上場株式等の譲渡 3.0(2.0)
	計	1,229,563		
28	長 期	724,121	4,117	長期譲渡所得 3.0(2.0)
	短 期	34,254		短期譲渡所得 5.4(3.6)
	土 地 等 の 事 業・雑 所 得	-		
	株 式 等	751,938		株式等(未公開)の譲渡 3.0(2.0) 上場株式等の譲渡 3.0(2.0)
	計	1,510,313		

()内は都民税率

2. 軽自動車税

軽自動車車種別台数

区 分 種 別		24			25			26			27			28		
		賦課期日 登録台数	新規	廃車	賦課期日 登録台数	新規	廃車	賦課期日 登録台数	新規	廃車	賦課期日 登録台数	新規	廃車	賦課期日 登録台数	新規	廃車
原 動 機 付 自 転 車	50cc 以 下	5,883	814	1,217	5,480	563	1,035	5,008	479	810	4,677	396	697	4,376	456	790
	90cc 以 下	761	73	146	688	51	81	658	34	102	590	35	119	506	44	104
	125cc 以 下	1,771	291	312	1,750	279	265	1,764	278	274	1,768	283	288	1,763	323	381
	ミ ニ カ ー	79	22	9	92	12	15	89	25	18	96	18	15	99	25	21
	計	8,494	1,200	1,684	8,010	905	1,396	7,519	816	1,204	7,131	732	1,119	6,744	848	1,296
軽 自 動 車 等	二 輪	2,135	278	364	2,049	309	376	1,982	275	363	1,894	261	343	1,812	255	306
	三 輪	2	0	2	0	0	0	0	0	0	0	0	0	0	0	0
	四 輪 乗 用	1,706	724	624	1,806	605	561	1,850	722	524	2,048	456	555	1,949	450	439
	四 輪 貨 物 (自 家)	2,065	355	398	2,022	427	373	2,076	326	367	2,035	270	336	1,969	305	355
	四 輪 貨 物 (営 業)	249	146	135	260	82	64	278	96	107	267	82	86	263	77	80
	小 型 特 殊	380	20	53	347	12	35	324	8	32	300	9	29	280	14	30
計	6,537	1,523	1,576	6,484	1,435	1,409	6,510	1,427	1,393	6,544	1,078	1,349	6,273	1,101	1,210	
二 輪 小 型	1,787	359	387	1,759	409	445	1,723	338	369	1,692	321	324	1,689	305	340	
合 計	16,818	3,082	3,647	16,253	2,749	3,250	15,752	2,581	2,966	15,367	2,131	2,792	14,706	2,254	2,846	

3. 特別区たばこ税

(1) 23 区別売渡本数及び調定額

区分	26年度				27年度			
	売渡本数		調定額		売渡本数		調定額	
		前年比		前年比		前年比		前年比
	千本	%	千円	%	千本	%	千円	%
千代田	753,102	95.7	3,932,032	96.6	758,116	100.7	3,957,338	100.6
中央	611,431	95.0	3,186,930	96.0	601,678	98.4	3,135,387	98.4
港	1,219,813	100.2	6,374,356	101.2	1,230,900	100.9	6,432,382	100.9
新宿	1,014,090	97.2	5,255,651	98.1	1,071,834	105.7	5,349,678	101.8
文京	241,608	93.9	1,251,328	94.8	233,612	96.7	1,209,196	96.6
台東	672,222	102.4	3,472,030	103.4	691,014	102.8	3,569,009	102.8
墨田	463,108	96.4	2,388,499	97.3	452,246	97.7	2,331,024	97.6
江東	815,252	95.9	4,209,424	96.7	802,348	98.4	4,139,804	98.4
品川	685,945	96.2	3,560,136	97.1	678,804	99.0	3,521,551	98.9
目黒	593,823	90.1	3,097,778	88.6	562,549	94.7	2,934,056	94.7
大田	1,068,326	96.1	5,518,789	96.9	1,045,356	97.9	5,394,274	97.7
世田谷	920,049	93.3	4,766,165	94.1	900,351	97.9	4,661,502	97.8
渋谷	766,600	94.9	3,992,223	95.8	735,378	95.9	3,828,668	95.9
中野	419,339	94.1	2,160,364	95.0	411,615	98.2	2,118,108	98.0
杉並	599,544	96.0	3,086,702	96.8	581,932	97.1	2,994,615	97.0
豊島	696,725	95.8	3,603,399	96.6	684,090	98.2	3,535,425	98.1
北	454,369	97.0	2,337,242	97.9	446,337	98.2	2,293,613	98.1
荒川	296,619	97.7	1,526,418	98.6	294,754	99.4	1,515,165	99.3
板橋	743,583	96.2	3,823,906	96.9	733,506	98.6	3,768,010	98.5
練馬	746,441	96.6	3,844,573	97.5	728,319	97.6	3,749,109	97.5
足立	1,040,056	98.2	5,341,708	99.1	1,023,314	98.4	5,250,682	98.3
葛飾	673,918	94.5	3,469,494	95.3	659,585	97.9	3,391,332	97.8
江戸川	977,307	96.4	5,030,650	97.2	962,942	98.5	4,951,118	98.4
合計	16,473,270	94.1	85,229,797	97.0	16,290,580	98.9	84,031,046	98.6

注:28年度は未集計

(2) 売渡本数及び調定額の推移

年度 区分	24		25		26		27		28	
	売渡本数	調定額	売渡本数	調定額	売渡本数	調定額	売渡本数	調定額	売渡本数	調定額
	千本	千円	千本	千円	千本	千円	千本	千円	千本	千円
決算	266,372	1,213,783	257,308	1,320,441	241,608	1,251,328	233,612	1,209,196	220,199	1,142,677
前年比	% 93.7	% 93.5	% 96.6	% 108.8	% 93.9	% 94.8	% 96.7	% 96.6	% 94.3	% 94.5

4. 入湯税

年度 区分	24		25		26		27		28	
	調定額	収入額	調定額	収入額	調定額	収入額	調定額	収入額	調定額	収入額
	千円	千円	千円	千円	千円	千円	千円	千円	千円	千円
決算	32,056	32,056	32,555	32,555	31,766	31,766	30,054	30,054	28,510	28,510
前年比	% 108.6	% 108.6	% 101.6	% 101.6	% 97.6	% 97.6	% 94.6	% 94.6	% 94.9	% 94.9

V 納税

1. 特別区民税滞納整理状況

年	区 分	調 定 額	収 入 額		滞 納 額	左 の 滞 納 額 に		
			(納期内より法定期間経過日までの収入)			滞納処分以外の収入額	滞納処分による収入額	
			(A)	(B / A)			(A - B)	公売等収入額
		A	B	(B / A)	(A - B)	D	E	F
		千円	千円	%	千円	千円	千円	千円
24	現年度分	26,751,240	25,722,443	96.2	1,028,797	728,160	20,983	85
	過年度分	91,830	53,803	58.6	38,027	15,582	32	33
	滞納繰越分	1,116,443	-	-	1,116,443	295,210	70,659	1,448
	合 計	27,959,513	25,776,246	92.2	2,183,267	1,038,952	91,674	1,566
25	現年度分	27,173,672	26,181,795	96.3	991,877	728,901	36,489	-
	過年度分	117,157	76,449	65.3	40,708	22,201	45	-
	滞納繰越分	920,936	-	-	920,936	215,939	119,386	-
	合 計	28,211,765	26,258,244	93.1	1,953,521	967,041	155,920	-
26	現年度分	28,604,750	27,638,299	96.6	966,451	781,548	31,971	418
	過年度分	111,145	78,057	70.2	33,088	22,792	-	-
	滞納繰越分	741,567	-	-	741,567	173,597	110,210	1,688
	合 計	29,457,462	27,716,356	94.1	1,741,106	977,937	142,181	2,106
27	現年度分	29,479,132	28,493,895	96.7	985,237	775,726	56,744	519
	過年度分	192,692	137,481	71.3	55,211	40,012	-	-
	滞納繰越分	521,642	-	-	521,642	122,116	88,753	160
	合 計	30,193,466	28,631,376	94.8	1,562,090	937,854	145,497	679
28	現年度分	30,620,819	29,623,021	96.7	997,798	787,343	78,665	-
	過年度分	132,943	94,389	71.0	38,554	27,495	-	-
	滞納繰越分	420,680	-	-	420,680	95,099	69,759	-
	合 計	31,174,442	29,717,410	95.3	1,457,032	909,937	148,424	-

注:「公売等収入額」には、差押による債権取立額を含む。「その他の収入額」は交付要求による配当額。

対する収入額			不納欠損額		未収入額	内滞納処分停止額			
計						停止額	内当該年度 停止額		
(D + E + F) G	(G / A)	(G / C)	H	(H / C)	(C - G - H) I	J	K (K / C)		
千円	%	%	千円	%	千円	千円	千円	千円	%
749,228	2.8	72.8	2,409	0.2	277,160	1,287	1,287	0.1	
15,647	17.0	41.1	-	-	22,380	-	-	-	
367,317	32.9	32.9	124,532	11.2	624,594	63,543	20,613	1.8	
1,132,192	4.0	51.9	126,941	5.8	924,134	64,830	21,900	1.0	
765,390	2.8	77.2	8,361	0.8	218,127	960	960	0.1	
22,246	19.0	54.6	-	-	18,462	-	-	-	
335,325	36.4	36.4	77,840	8.5	507,771	80,330	43,452	4.7	
1,122,961	4.0	57.5	86,201	4.4	744,360	81,290	44,412	2.3	
813,937	2.8	84.2	1,294	0.1	151,220	3,061	3,061	0.3	
22,792	20.5	68.9	-	-	10,296	-	-	-	
285,495	38.5	38.5	94,127	12.7	361,945	92,318	30,202	4.1	
1,122,224	3.8	64.5	95,421	5.5	523,461	95,379	33,263	1.9	
832,989	2.8	84.5	2,728	0.3	149,520	2,074	2,074	0.2	
40,012	20.8	72.5	-	-	15,199	-	-	-	
211,029	40.5	40.5	53,384	10.2	257,229	85,828	17,849	3.4	
1,084,030	3.6	69.4	56,112	3.6	421,948	87,902	19,923	1.3	
866,008	2.8	86.8	2,162	0.2	129,628	1,445	1,445	0.1	
27,495	20.7	71.3	-	-	11,059	-	-	-	
164,858	39.2	39.2	102,012	24.2	153,810	11,885	4,146	1.0	
1,058,361	3.4	72.6	104,174	7.1	294,497	13,330	5,591	0.4	

2. 滞納処分等の状況

区分	24			25		
	税 額	件 数	延 人 員	税 額	件 数	延 人 員
納 付 誓 約	千円 160,612	件 7,680	人 1,820	千円 101,180	件 7,662	人 1,201
構成比	% 29.6	% 38.7	% 41.4	% 15.3	% 44.3	% 30.7
猶 予	1,520	52	4	1,148	22	4
構成比	0.3	0.3	0.1	0.2	0.1	0.1
交 付 要 求	12,343	561	90	27,172	215	61
構成比	2.3	2.8	2.0	4.1	1.2	1.6
差 押	110,435	3,011	440	292,134	3,035	614
構成比	20.4	15.2	10.0	44.2	17.6	15.7
執 行 停 止	64,829	4,867	953	81,290	3,238	982
構成比	12.0	24.5	21.7	12.4	18.7	25.1
そ の 他	192,635	3,663	1,087	157,449	3,105	1,055
構成比	35.5	18.4	24.7	23.8	18.0	26.9
計	542,374	19,834	4,394	660,373	17,277	3,917
構成比	100.0	100.0	100.0	100.0	100.0	100.0

注:その他は延滞金の減額・免除と繰上げ徴収を含む。

26			27			28		
税 額	件 数	延 人 員	税 額	件 数	延 人 員	税 額	件 数	延 人 員
千円	件	人	千円	件	人	千円	件	人
110,880	8,694	1,449	103,452	4,192	1,516	62,179	2,557	1,557
%	%	%	%	%	%	%	%	%
15.1	41.2	27.9	23.6	30.7	40.5	21.2	35.2	47.2
9,681	163	12	3,848	137	8	16,678	107	13
1.3	0.8	0.2	0.9	1.0	0.2	5.7	1.5	0.4
12,865	268	96	7,488	377	80	5,720	247	75
1.8	1.3	1.8	1.7	2.8	2.1	1.9	3.4	2.3
299,002	3,196	685	161,435	3,579	438	179,692	1,919	379
40.7	15.1	13.2	36.8	26.2	11.7	61.2	26.4	11.5
95,379	3,832	1,318	87,902	4,011	1,370	13,330	1,956	927
13.0	18.2	25.4	20.0	29.4	36.6	4.5	26.9	28.1
206,484	4,943	1,633	74,318	1,355	332	15,908	474	347
28.1	23.4	31.4	17.0	9.9	8.9	5.4	6.5	10.5
734,291	21,096	5,193	438,443	13,651	3,744	293,507	7,260	3,298
100.0	100.0	100.0	100.0	100.0	100.0	100.0	100.0	100.0

3. 収納手段利用状況

(1) 税目別 収納手段利用状況

		24				25				26			
税目	種別	件数	金額	件数	金額	件数	金額	件数	金額	件数	金額	件数	金額
		件	百万円	%	%	件	百万円	%	%	件	百万円	%	%
普徴	MPN	56,128	4,409	26.9	27.1	55,718	4,506	26.3	27.1	55,730	4,919	26.7	27.5
	MPN以外の窓口	52,888	3,697	25.3	22.7	51,430	3,787	24.3	22.8	42,630	3,440	20.5	19.2
	コンビニ	54,212	1,716	26.0	10.5	60,258	1,895	28.5	11.4	63,880	2,103	30.6	11.8
	口座振替	45,518	6,460	21.8	39.7	44,391	6,435	21.0	38.7	46,190	7,433	22.2	41.5
	計	208,746	16,282	100.0	100.0	211,797	16,623	100.0	100.0	208,430	17,896	100.0	100.0
軽自	MPN	5,089	15	30.9	34.8	4,753	14	30.8	33.8	4,664	15	30.8	34.0
	MPN以外の窓口	5,040	12	30.6	28.4	4,690	12	30.4	28.7	4,319	12	28.6	27.7
	コンビニ	6,344	16	38.5	36.9	6,005	16	38.9	37.5	6,142	16	40.6	38.4
	計	16,473	44	100.0	100.0	15,448	43	100.0	100.0	15,125	43	100.0	100.0

		27				28							
税目	種別	件数	金額	件数	金額	件数	金額	件数	金額	件数	金額	件数	金額
		件	百万円	%	%	件	百万円	%	%	件	百万円	%	%
普徴	MPN	58,657	5,884	28.5	33.4	58,553	6,255	28.7	35.0	MPN…マルチペイメントネットワーク ATMやインターネットバンキングを利用 した納付及び、ゆうちょ銀行、みずほ銀 行等の窓口納付分をデータ処理したも の。			
	MPN以外の窓口	38,517	2,839	18.7	16.1	35,978	2,137	17.6	12.0				
	コンビニ	64,854	1,777	31.5	10.1	63,718	2,189	31.2	12.2				
	口座振替	44,127	7,091	21.4	40.3	46,059	7,291	22.5	40.8				
	計	206,155	17,592	100.0	100.0	204,308	17,872	100.0	100.0				
軽自	MPN	5,913	17	35.5	36.5	4,972	19	35.0	35.2				
	MPN以外の窓口	3,920	12	23.5	25.6	2,867	11	20.2	20.4				
	コンビニ	6,825	18	41.0	37.9	6,365	24	44.8	44.4				
	計	16,658	47	100.0	100.0	14,204	54	100.0	100.0				

注: 各年度、4月～翌3月までの取扱い件数と金額を集計。金額は都税分と区税分を合算したもの。

(2) 口座数

区分 年度	前昨年度末口座数(A)	当年度増(B)	当年度減(C)	差し引き(A+B-C)
	□	□	□	□
24	22,397	2,332	1,165	23,564
25	23,564	1,054	386	24,232
26	24,232	2,421	394	26,259
27	26,259	1,089	2,337	25,011
28	25,011	2,327	1,244	26,094

4. 税証明発行件数

区分 年度	発行件数		有 料			無 料	
	前年比		課 税	納 税	軽 自	免 除	車 検 用
	件	%	件	件	件	件	件
24	32,429	110.6	28,284	3,695	17	69	364
25	33,811	104.3	29,724	3,660	22	85	320
26	37,981	112.3	33,848	3,746	17	76	294
27	39,089	102.9	34,584	4,048	13	93	351
28	39,825	101.9	35,319	4,076	22	91	317

5. 納税貯蓄組合

区分 年度	連合会への補助金 (合計)
	円
24	700,000
25	700,000
26	700,000
27	700,000
28	700,000

対象：小石川納税貯蓄組合連合会
本郷納税貯蓄組合連合会

参考資料

23区特別区税徴収実績

平成24年度

税目 区名	特別区民税			軽自動車税			特別区たばこ税		
	調定額	収入額	収入率	調定額	収入額	収入率	調定額	収入額	収入率
	千円	千円	%	千円	千円	%	千円	千円	%
千代田	11,766,054	10,843,779	92.2	24,354	22,469	92.3	3,898,849	3,898,849	100.0
中央	20,162,666	18,300,991	90.8	54,408	47,275	86.9	3,063,262	3,063,262	100.0
港	58,310,042	53,271,803	91.4	69,429	53,380	76.9	5,736,304	5,736,266	100.0
新宿	37,457,575	34,209,865	91.3	92,986	75,231	80.9	4,816,850	4,816,767	100.0
文京	27,959,513	26,911,674	96.3	52,050	43,555	83.7	1,213,783	1,213,783	100.0
台東	15,985,256	14,704,483	92.0	60,823	51,498	84.7	2,951,506	2,951,506	100.0
墨田	19,071,513	18,202,830	95.4	85,149	76,750	90.1	2,224,154	2,224,126	100.0
江東	42,383,149	39,458,815	93.1	140,073	120,615	86.1	3,922,507	3,922,507	100.0
品川	39,053,398	37,559,066	96.2	107,108	94,934	88.6	3,331,516	3,331,516	100.0
目黒	38,057,340	35,539,571	93.4	77,988	60,167	77.1	3,098,220	3,098,220	100.0
大田	66,335,015	61,490,667	92.7	265,493	218,700	82.4	5,146,376	5,126,056	99.6
世田谷	109,872,757	101,987,068	92.8	286,404	235,434	82.2	4,563,593	4,563,593	100.0
渋谷	40,357,733	37,129,368	92.0	74,384	53,536	72.0	3,848,037	3,848,037	100.0
中野	31,141,033	27,480,455	88.2	89,385	76,954	86.1	2,039,235	2,039,235	100.0
杉並	60,318,098	56,887,292	94.3	157,370	128,988	82.0	2,882,175	2,882,175	100.0
豊島	26,909,865	24,507,915	91.1	75,961	62,987	82.9	3,386,411	3,386,411	100.0
北	25,210,087	23,270,495	92.3	100,762	88,032	87.4	2,188,710	2,188,710	100.0
荒川	15,065,683	13,479,977	89.5	61,189	53,753	87.8	1,395,225	1,395,225	100.0
板橋	41,925,481	37,950,954	90.5	207,121	174,858	84.4	3,545,829	3,545,829	100.0
練馬	61,501,134	56,610,947	92.0	285,777	244,340	85.5	3,562,914	3,562,914	100.0
足立	42,922,358	37,853,383	88.2	387,990	324,552	83.6	4,858,889	4,858,889	100.0
葛飾	30,166,950	27,374,992	90.7	198,793	172,854	87.0	3,312,367	3,312,367	100.0
江戸川	49,402,839	43,990,814	89.0	307,245	256,420	83.5	4,726,293	4,726,293	100.0
計	911,335,539	839,017,204	92.1	3,262,242	2,737,282	83.9	79,713,005	79,692,536	100.0

入 湯 税			特 別 区 税			
調定額	収入額	収入率	調定額	収入額	収入率	
千円	千円	%	千円	千円	%	
-	-	-	15,689,257	14,765,097	94.1	千
2,135	2,135	100.0	23,282,471	21,413,663	92.0	中
2,747	2,747	100.0	64,118,522	59,064,196	92.1	港
-	-	-	42,367,411	39,101,863	92.3	新
32,056	32,056	100.0	29,257,402	28,201,068	96.4	文
3,942	3,942	100.0	19,001,527	17,711,429	93.2	台
15,035	15,035	100.0	21,395,851	20,518,741	95.9	墨
74,950	74,950	100.0	46,520,679	43,576,887	93.7	江
-	-	-	42,492,022	40,985,516	96.5	品
-	-	-	41,233,548	38,697,958	93.9	目
13,795	13,795	100.0	71,760,679	66,849,218	93.2	大
12,576	12,576	100.0	114,735,330	106,798,671	93.1	世
-	-	-	44,280,154	41,030,941	92.7	洪
-	-	-	33,269,653	29,596,644	89.0	中
7,594	7,594	100.0	63,365,237	59,906,049	94.5	杉
-	-	-	30,372,237	27,957,313	92.0	豊
-	-	-	27,499,559	25,547,237	92.9	北
-	-	-	16,522,097	14,928,955	90.4	荒
841	841	100.0	45,679,272	41,672,482	91.2	板
24,547	24,547	100.0	65,374,372	60,442,748	92.5	練
-	-	-	48,169,237	43,036,824	89.3	足
8,625	8,625	100.0	33,686,735	30,868,838	91.6	葛
-	-	-	54,436,377	48,973,527	90.0	江
198,843	198,843	100.0	994,509,629	921,645,865	92.7	計

平成25年度

税目 区名	特別区民税			軽自動車税			特別区たばこ税		
	調定額	収入額	収入率	調定額	収入額	収入率	調定額	収入額	収入率
	千円	千円	%	千円	千円	%	千円	千円	%
千代田	11,987,062	11,328,713	94.5	23,737	21,999	92.7	4,068,872	4,068,872	100.0
中央	20,969,430	19,224,952	91.7	54,805	48,149	87.9	3,320,458	3,320,458	100.0
港	60,020,041	55,218,876	92.0	66,721	53,407	80.0	6,299,661	6,299,661	100.0
新宿	37,986,003	35,138,175	92.5	92,897	74,792	80.5	5,358,192	5,358,109	100.0
文京	28,211,765	27,384,736	97.1	50,104	42,566	85.0	1,320,441	1,320,441	100.0
台東	16,597,854	15,502,273	93.4	60,727	51,229	84.4	3,358,501	3,358,501	100.0
墨田	19,453,566	18,633,469	95.8	85,248	78,084	91.6	2,454,669	2,454,655	100.0
江東	42,720,689	40,588,993	95.0	141,170	126,154	89.4	4,352,287	4,352,287	100.0
品川	39,441,970	38,286,505	97.1	101,895	92,602	90.9	3,665,011	3,665,011	100.0
目黒	39,027,844	36,761,481	94.2	76,039	59,742	78.6	3,497,251	3,497,251	100.0
大田	66,154,456	62,017,587	93.7	263,283	222,080	84.4	5,708,462	5,695,574	99.8
世田谷	111,079,916	103,781,876	93.4	283,367	234,288	82.7	5,067,042	5,067,042	100.0
渋谷	42,095,896	39,206,073	93.1	73,564	53,168	72.3	4,167,939	4,167,939	100.0
中野	31,469,458	28,132,740	89.4	89,070	75,967	85.3	2,274,968	2,274,968	100.0
杉並	59,256,323	56,295,868	95.0	157,341	132,553	84.2	3,187,432	3,187,432	100.0
豊島	27,492,681	25,486,393	92.7	72,736	63,377	87.1	3,728,698	3,728,698	100.0
北	25,254,803	23,639,197	93.6	97,941	87,833	89.7	2,387,453	2,387,453	100.0
荒川	15,258,804	13,791,528	90.4	61,048	53,781	88.1	1,548,246	1,548,246	100.0
板橋	41,796,254	38,256,326	91.5	209,084	178,217	85.2	3,944,664	3,944,664	100.0
練馬	61,898,653	57,387,496	92.7	288,001	250,082	86.8	3,945,067	3,945,067	100.0
足立	43,359,829	38,466,318	88.7	391,675	330,067	84.3	5,392,888	5,392,888	100.0
葛飾	30,335,139	27,701,294	91.3	200,057	175,973	88.0	3,640,612	3,640,612	100.0
江戸川	48,973,812	44,415,174	90.7	301,604	267,543	88.7	5,175,608	5,175,608	100.0
計	920,842,248	856,646,043	93.0	3,242,114	2,773,653	85.6	87,864,422	87,851,437	100.0

入 湯 税			特 別 区 税			
調定額	収入額	収入率	調 定 額	収 入 額	収入率	
千円	千円	%	千円	千円	%	
-	-	-	16,079,671	15,419,584	95.9	千
2,180	2,180	100.0	24,346,873	22,595,739	92.8	中
3,012	3,012	100.0	66,389,435	61,574,956	92.7	港
-	-	-	43,437,092	40,571,076	93.4	新
32,555	32,555	100.0	29,614,865	28,780,298	97.2	文
5,084	5,084	100.0	20,022,166	18,917,087	94.5	台
15,296	15,296	100.0	22,008,779	21,181,504	96.2	墨
77,769	77,769	100.0	47,291,915	45,145,203	95.5	江
-	-	-	43,208,876	42,044,118	97.3	品
-	-	-	42,601,134	40,318,474	94.6	目
14,706	14,706	100.0	72,140,907	67,949,947	94.2	大
5,628	5,628	100.0	116,435,953	109,088,834	93.7	世
-	-	-	46,337,399	43,427,180	93.7	渋
-	-	-	33,833,496	30,483,675	90.1	中
10,647	10,647	100.0	62,611,743	59,626,500	95.2	杉
-	-	-	31,294,115	29,278,468	93.6	豊
-	-	-	27,740,197	26,114,483	94.1	北
-	-	-	16,868,098	15,393,555	91.3	荒
794	794	100.0	45,950,796	42,380,001	92.2	板
27,122	27,122	100.0	66,158,843	61,609,767	93.1	練
-	-	-	49,144,392	44,189,273	89.9	足
8,113	8,113	100.0	34,183,921	31,525,992	92.2	葛
-	-	-	54,451,024	49,858,325	91.6	江
202,906	202,906	100.0	1,012,151,690	947,474,039	93.6	計

平成26年度

税目 区名	特別区民税			軽自動車税			特別区たばこ税		
	調定額	収入額	収入率	調定額	収入額	収入率	調定額	収入額	収入率
	千円	千円	%	千円	千円	%	千円	千円	%
千代田	13,291,152	12,708,033	95.6	24,046	22,459	93.4	3,932,032	3,932,032	100.0
中央	22,190,242	20,537,873	92.6	54,310	47,751	87.9	3,186,930	3,186,930	100.0
港	70,957,481	66,614,310	93.9	63,948	52,222	81.7	6,374,356	6,374,356	100.0
新宿	39,545,768	37,083,504	93.8	94,324	75,799	80.4	5,255,734	5,255,734	100.0
文京	29,457,462	28,845,129	97.9	50,175	42,825	85.4	1,251,328	1,251,328	100.0
台東	16,986,174	16,135,028	95.0	61,675	52,428	85.0	3,472,030	3,472,030	100.0
墨田	20,127,848	19,416,949	96.5	85,050	79,159	93.1	2,388,513	2,388,513	100.0
江東	43,817,173	42,301,867	96.5	139,265	126,350	90.7	4,209,424	4,209,424	100.0
品川	41,103,394	40,167,715	97.7	101,822	93,101	91.4	3,560,136	3,560,136	100.0
目黒	42,318,160	40,442,685	95.6	75,334	59,045	78.4	3,097,778	3,097,778	100.0
大田	67,969,521	64,829,449	95.4	262,415	231,467	88.2	5,531,678	5,516,859	99.7
世田谷	114,939,247	108,274,908	94.2	283,589	236,009	83.2	4,766,165	4,766,165	100.0
渋谷	43,973,109	41,566,489	94.5	72,599	52,682	72.6	3,992,223	3,992,223	100.0
中野	32,801,689	30,036,451	91.6	89,665	77,770	86.7	2,160,364	2,160,364	100.0
杉並	60,191,003	57,571,515	95.6	155,435	133,327	85.8	3,086,702	3,086,702	100.0
豊島	27,797,526	26,176,984	94.2	71,367	63,295	88.7	3,603,399	3,603,399	100.0
北	25,340,204	24,065,990	95.0	97,581	88,849	91.1	2,337,242	2,337,242	100.0
荒川	15,520,181	14,237,451	91.7	61,465	56,261	91.5	1,526,418	1,526,418	100.0
板橋	42,407,383	39,265,529	92.6	212,371	183,217	86.3	3,823,906	3,823,906	100.0
練馬	62,900,151	58,857,950	93.6	290,630	256,292	88.2	3,844,573	3,844,573	100.0
足立	44,034,850	39,614,448	90.0	401,494	343,313	85.5	5,341,708	5,341,708	100.0
葛飾	30,608,525	28,212,684	92.2	204,924	181,363	88.5	3,469,494	3,469,494	100.0
江戸川	48,497,382	45,089,341	93.0	295,220	273,589	92.7	5,030,650	5,030,650	100.0
計	956,775,625	902,052,282	94.3	3,248,704	2,828,573	87.1	85,242,783	85,227,964	100.0

入 湯 税			特 別 区 税			
調定額	収入額	収入率	調 定 額	収 入 額	収入率	
千円	千円	%	千円	千円	%	
-	-	-	17,247,230	16,662,524	96.6	千
2,214	2,214	100.0	25,433,696	23,774,768	93.5	中
3,096	3,096	100.0	77,398,881	73,043,984	94.4	港
-	-	-	44,895,826	42,415,037	94.5	新
31,766	31,766	100.0	30,790,730	30,171,048	98.0	文
3,622	3,622	100.0	20,523,501	19,663,108	95.8	台
14,678	14,678	100.0	22,616,089	21,899,299	96.8	墨
80,456	80,456	100.0	48,246,318	46,718,097	96.8	江
-	-	-	44,765,352	43,820,952	97.9	品
-	-	-	45,491,272	43,599,508	95.8	目
14,369	14,369	100.0	73,777,983	70,592,144	95.7	大
2,753	2,753	100.0	119,991,754	113,279,835	94.4	世
-	-	-	48,037,931	45,611,394	94.9	渋
-	-	-	35,051,718	32,274,585	92.1	中
12,458	12,458	100.0	63,445,598	60,804,002	95.8	杉
-	-	-	31,472,292	29,843,678	94.8	豊
-	-	-	27,775,027	26,492,081	95.4	北
-	-	-	17,108,064	15,820,130	92.5	荒
894	894	100.0	46,444,554	43,273,546	93.2	板
26,781	26,781	100.0	67,062,135	62,985,596	93.9	練
-	-	-	49,778,052	45,299,469	91.0	足
7,890	7,890	100.0	34,290,833	31,871,431	92.9	葛
11,093	11,093	100.0	53,834,345	50,404,673	93.6	江
212,070	212,070	100.0	1,045,479,181	990,320,889	94.7	計

平成27年度

税目 区名	特別区民税			軽自動車税			特別区たばこ税		
	調定額	収入額	収入率	調定額	収入額	収入率	調定額	収入額	収入率
	千円	千円	%	千円	千円	%	千円	千円	%
千代田	13,778,756	13,455,542	97.7	24,127	22,608	93.7	3,957,338	3,957,338	100.0
中央	23,555,757	22,142,028	94.0	54,030	47,974	88.8	3,135,387	3,135,387	100.0
港	68,307,657	64,778,902	94.8	64,049	53,714	83.9	6,432,382	6,432,382	100.0
新宿	40,008,344	37,992,311	95.0	94,474	76,293	80.8	5,349,678	5,349,678	100.0
文京	30,193,466	29,719,636	98.4	49,203	46,234	94.0	1,209,196	1,209,196	100.0
台東	17,609,481	16,904,553	96.0	61,983	53,361	86.1	3,569,009	3,569,012	100.0
墨田	20,800,274	20,162,160	96.9	84,848	81,351	95.9	2,331,024	2,331,024	100.0
江東	44,746,751	43,629,220	97.5	139,756	127,702	91.4	4,139,804	4,139,804	100.0
品川	41,593,339	40,827,655	98.2	98,782	93,305	94.5	3,521,551	3,521,551	100.0
目黒	42,538,528	40,829,759	96.0	74,275	58,562	78.8	2,934,056	2,934,056	100.0
大田	68,261,455	65,927,793	96.6	257,214	233,943	91.0	5,409,093	5,393,590	99.7
世田谷	116,839,700	110,593,235	94.7	281,344	235,896	83.8	4,661,502	4,661,502	100.0
渋谷	44,724,836	42,767,701	95.6	65,479	54,001	82.5	3,828,668	3,828,668	100.0
中野	32,328,022	30,138,235	93.2	91,113	78,610	86.3	2,118,108	2,118,108	100.0
杉並	61,397,599	58,522,442	95.3	155,095	133,698	86.2	2,994,615	2,994,615	100.0
豊島	28,443,350	27,100,249	95.3	70,776	63,281	89.4	3,535,425	3,535,425	100.0
北	25,968,416	24,903,084	95.9	98,493	90,856	92.2	2,293,613	2,293,613	100.0
荒川	15,653,926	14,536,383	92.9	60,297	55,720	92.4	1,515,165	1,515,165	100.0
板橋	42,623,555	39,854,020	93.5	212,841	183,545	86.2	3,768,010	3,768,010	100.0
練馬	63,560,951	60,192,262	94.7	293,266	262,467	89.5	3,749,109	3,749,109	100.0
足立	44,696,240	40,864,574	91.4	409,017	352,149	86.1	5,250,682	5,250,682	100.0
葛飾	30,790,320	28,711,805	93.2	208,997	186,756	89.4	3,391,332	3,391,332	100.0
江戸川	48,583,576	46,131,884	95.0	295,485	280,276	94.9	4,951,118	4,951,118	100.0
計	967,004,299	920,685,433	95.2	3,244,944	2,872,302	88.5	84,045,865	84,030,365	100.0

入 湯 税			特 別 区 税			
調定額	収入額	収入率	調定額	収入額	収入率	
千円	千円	%	千円	千円	%	
-	-	-	17,760,221	17,435,488	98.2	千
2,123	2,123	100.0	26,747,297	25,327,512	94.7	中
2,958	2,958	100.0	74,807,046	71,267,956	95.3	港
15,411	15,411	100.0	45,467,907	43,433,693	95.5	新
30,054	30,054	100.0	31,481,919	31,005,120	98.5	文
3,477	3,477	100.0	21,243,950	20,530,403	96.6	台
14,117	14,117	100.0	23,230,263	22,588,652	97.2	墨
81,610	81,610	100.0	49,107,921	47,978,336	97.7	江
-	-	-	45,213,672	44,442,511	98.3	品
-	-	-	45,546,859	43,822,377	96.2	目
14,258	14,258	100.0	73,942,020	71,569,584	96.8	大
2,608	2,608	100.0	121,785,154	115,493,241	94.8	世
-	-	-	48,618,983	46,650,370	96.0	渋
-	-	-	34,537,243	32,334,953	93.6	中
13,318	13,318	100.0	64,560,627	61,664,073	95.5	杉
-	-	-	32,049,551	30,698,955	95.8	豊
-	-	-	28,360,522	27,287,553	96.2	北
-	-	-	17,229,388	16,107,268	93.5	荒
1,018	1,018	100.0	46,605,424	43,806,593	94.0	板
27,845	27,845	100.0	67,631,171	64,231,683	95.0	練
-	-	-	50,355,939	46,467,405	92.3	足
7,669	7,669	100.0	34,398,318	32,297,562	93.9	葛
38,801	38,801	100.0	53,868,980	51,402,079	95.4	江
255,267	255,267	100.0	1,054,550,375	1,007,843,367	95.6	計

平成28年度

税目 区名	特別区民税			軽自動車税			特別区たばこ税		
	調定額	収入額	収入率	調定額	収入額	収入率	調定額	収入額	収入率
	千円	千円	%	千円	千円	%	千円	千円	%
千代田	15,039,283	14,700,955	97.8	29,803	27,803	93.3	3,711,118	3,710,049	100.0
中央	24,623,084	23,307,041	94.7	66,217	59,413	89.7	3,072,814	3,072,797	100.0
港	73,558,970	70,416,793	95.7	82,557	72,342	87.6	6,334,888	6,334,528	100.0
新宿	41,926,150	40,107,214	95.7	119,980	98,618	82.2	5,342,739	5,342,739	100.0
文京	31,174,443	30,780,467	98.7	58,428	54,577	93.4	1,142,677	1,142,677	100.0
台東	18,106,004	17,436,002	96.3	77,493	67,568	87.2	3,455,421	3,455,411	100.0
墨田	21,496,981	20,897,467	97.2	110,142	105,986	96.2	2,254,659	2,254,659	100.0
江東	46,641,466	45,746,209	98.1	177,626	165,614	93.2	3,984,114	3,984,114	100.0
品川	43,963,452	43,357,945	98.6	129,011	123,695	95.9	3,472,012	3,472,012	100.0
目黒	42,441,283	40,901,768	96.4	95,552	82,546	86.4	2,476,495	2,476,495	100.0
大田	69,211,505	67,549,833	97.6	325,930	304,309	93.4	5,154,238	5,138,423	99.7
世田谷	120,130,707	114,626,040	95.4	357,853	308,815	86.3	4,507,371	4,507,371	100.0
渋谷	46,608,799	45,191,457	97.0	79,215	70,512	89.0	3,523,084	3,523,084	100.0
中野	32,889,131	30,959,734	94.1	119,221	105,473	88.5	2,093,432	2,093,432	100.0
杉並	62,970,587	60,256,433	95.7	196,607	173,130	88.1	2,896,573	2,896,573	100.0
豊島	28,865,463	27,655,302	95.8	89,000	81,291	91.3	3,408,054	3,408,054	100.0
北	26,549,580	25,701,881	96.8	125,194	116,169	92.8	2,249,010	2,248,999	100.0
荒川	16,123,043	15,165,191	94.1	76,563	71,806	93.8	1,488,076	1,487,729	100.0
板橋	43,284,569	41,090,662	94.9	272,227	240,673	88.4	3,641,275	3,641,275	100.0
練馬	63,765,361	60,903,230	95.5	364,439	333,359	91.5	3,628,930	3,628,928	100.0
足立	44,979,722	41,633,606	92.6	513,257	450,813	87.8	5,118,693	5,118,693	100.0
葛飾	31,278,623	29,461,575	94.2	259,082	234,182	90.4	3,299,150	3,299,150	100.0
江戸川	49,095,343	47,282,782	96.3	366,718	356,494	97.2	4,858,972	4,858,972	100.0
計	994,723,549	955,129,587	96.0	4,092,115	3,705,188	90.5	81,113,795	81,096,164	100.0

入 湯 税			特 別 区 税			
調定額	収入額	収入率	調 定 額	収 入 額	収入率	
千円	千円	%	千円	千円	%	
2,807	2,807	100.0	18,783,011	18,441,614	98.2	千
1,379	1,379	100.0	27,763,494	26,440,630	95.2	中
2,730	2,730	100.0	79,979,145	76,826,393	96.1	港
34,557	34,557	100.0	47,423,426	45,583,128	96.1	新
28,510	28,510	100.0	32,404,058	32,006,231	98.8	文
2,634	2,634	100.0	21,641,552	20,961,615	96.9	台
14,607	14,607	100.0	23,876,389	23,272,719	97.5	墨
90,435	90,435	100.0	50,893,641	49,986,372	98.2	江
-	-	-	47,564,475	46,953,652	98.7	品
-	-	-	45,013,330	43,460,809	96.6	目
13,886	13,886	100.0	74,705,559	73,006,451	97.7	大
2,539	2,539	100.0	124,998,470	119,444,765	95.6	世
-	-	-	50,211,098	48,785,053	97.2	渋
-	-	-	35,101,784	33,158,639	94.5	中
15,160	15,160	100.0	66,078,927	63,341,296	95.9	杉
-	-	-	32,362,517	31,144,647	96.2	豊
-	-	-	28,923,784	28,067,049	97.0	北
-	-	-	17,687,682	16,724,726	94.6	荒
864	864	100.0	47,198,935	44,973,474	95.3	板
27,074	27,074	100.0	67,785,804	64,892,591	95.7	練
-	-	-	50,611,672	47,203,112	93.3	足
8,457	8,457	100.0	34,845,312	33,003,364	94.7	葛
43,920	43,920	100.0	54,364,953	52,542,168	96.6	江
289,559	289,559	100.0	1,080,219,018	1,040,220,498	96.3	計

これまでの特別区税制の改正

(実施年度による)

年度	主な改正内容
24	<ul style="list-style-type: none"> ○ 16歳未満の扶養親族にかかる扶養控除(33万円)を廃止 ○ 16歳以上19歳未満の特定扶養親族に係る扶養控除の上乗せ部分(12万円)を廃止し、扶養控除額を33万円とした。 ○ 寄附金控除の適用下限額を5,000円から2,000円に引き下げ ○ 平成25年1月1日以降支払われる退職手当に係る退職所得の所得割の計算について、以下の改正を行った。 (勤続年数)勤続5年以下の法人役員等について、2分の1課税の見直し (税額控除)区民税6%を適用して求めた金額からの10分の1控除の廃止 ○ 不利益処分及び申請に対する拒否についての行政手続法の適用(平成25年1月1日より)
25	<ul style="list-style-type: none"> ○ 生命保険料控除の改組 平成24年1月1日以後に締結した保険契約等に関して、一般生命保険料控除の枠を分離し、介護保障・医療保障について新たに介護医療保険料控除を設け、一般生命保険料控除、介護医療保険料控除、個人年金保険料控除のそれぞれの適用限度額を28,000円、合計適用限度額を7万円とする。 ○ 特別区たばこ税と都たばこ税の税率変更(合わせた税率は同額) (旧3級品以外1,000本につき4,618円→5,262円) (旧3級品1,000本につき2,190円→2,495円) ○ 延滞金、還付加算金の割合の特例変更 特例基準割合が、年7.3%に満たない場合には、その年中は以下に定める割合とする。 ・年14.6%の割合の延滞金は、特例基準割合に年7.3%を加算した割合 ・年7.3%の割合の延滞金は、特例基準割合に年1%を加算した割合(その加算した割合が年7.3%を超える場合は、年7.3%) ・還付加算金の割合は、特例基準割合
26	<ul style="list-style-type: none"> ○ 均等割の税率の特例 東日本大震災からの復興に関し地方公共団体が実施する防災のための施策に必要な財源の確保に係る地方税の臨時特例に関する法律(平成23年法律第118号)を受け、平成26年から平成35年までの間、区民税の均等割の税率に500円を加算した。(3,000円→3,500円) ○ 住宅借入金等特別税額控除の対象居住開始日延長と控除限度額の引き上げ 居住開始日を、平成29年12月31日まで延長した。さらに、平成26年4月1日以降は、控除額上限を所得税の課税総所得金額等の7%、限度額を136,500円に引き上げた。 ○ 給与所得控除の上限設定(所得税法の改正) 給与等の収入金額が1,500万円を超える場合の給与所得控除額については、245万円の上限を設けた。
27	<ul style="list-style-type: none"> ○ 上場株式等の配当所得、譲渡所得の軽減税率が廃止され、本則(特別区民税3%、都民税2%)課税となる。 ○ 平成26年4月から平成29年12月までの入居分で消費税率が8%又は10%が適用された住宅借入金等について、控除限度額が7%に引き上げられた。

年度	主な改正内容																																																						
28	<p>○ 特別区たばこ税の税率変更(旧3級品のみ) 平成28年4月1日から平成31年3月31日までの経過措置</p> <p>○ 軽自動車税の税率変更</p> <table border="0"> <tr> <td>原動機付自転車</td> <td>・50cc以下</td> <td>1,000円→2,000円</td> </tr> <tr> <td></td> <td>・50cc超90cc以下</td> <td>1,200円→2,000円</td> </tr> <tr> <td></td> <td>・90cc超125cc以下</td> <td>1,600円→2,400円</td> </tr> <tr> <td></td> <td>・ミニカー</td> <td>2,500円→3,700円</td> </tr> <tr> <td>二輪の軽自転車</td> <td>・125cc超250cc以下</td> <td>2,400円→3,600円</td> </tr> <tr> <td>二輪の小型自転車</td> <td>・250cc超</td> <td>4,000円→6,000円</td> </tr> <tr> <td>小型特殊自動車</td> <td>・農耕作業用</td> <td>1,600円→2,400円</td> </tr> <tr> <td></td> <td>・フォークリフト等</td> <td>4,700円→5,900円</td> </tr> <tr> <td>軽自動車 三輪</td> <td></td> <td>3,100円→3,900円</td> </tr> <tr> <td>軽自動車 四輪</td> <td>・乗用 営業用</td> <td>5,500円→6,900円</td> </tr> <tr> <td></td> <td>・乗用 自家用</td> <td>7,200円→10,800円</td> </tr> <tr> <td></td> <td>・貨物 営業用</td> <td>3,000円→3,800円</td> </tr> <tr> <td></td> <td>・貨物 自家用</td> <td>4,000円→5,000円</td> </tr> </table> <p>※平成27年4月1日以降に最初の新規検査を受けた車両は新税率を適用する。 ※平成27年3月31日までに最初の新規検査を受けた車両は旧税率を適用する。(経過措置) ※最初の新規検査から13年経過後は重課税率を適用する。</p> <table border="0"> <tr> <td>軽自動車 三輪</td> <td></td> <td>3,900円→4,600円</td> </tr> <tr> <td>軽自動車 四輪</td> <td>・乗用 営業用</td> <td>6,900円→8,200円</td> </tr> <tr> <td></td> <td>・乗用 自家用</td> <td>10,800円→12,900円</td> </tr> <tr> <td></td> <td>・貨物 営業用</td> <td>3,800円→4,500円</td> </tr> <tr> <td></td> <td>・貨物 自家用</td> <td>5,000円→6,000円</td> </tr> </table> <p>※軽自動車税のグリーン化特例 一定の環境性能を有する軽四輪車等について、その燃費性能に応じた税率を適用する。 平成27年4月1日から平成28年3月31日までに初回登録した車両について、平成28年度分の税率を軽減する。</p>	原動機付自転車	・50cc以下	1,000円→2,000円		・50cc超90cc以下	1,200円→2,000円		・90cc超125cc以下	1,600円→2,400円		・ミニカー	2,500円→3,700円	二輪の軽自転車	・125cc超250cc以下	2,400円→3,600円	二輪の小型自転車	・250cc超	4,000円→6,000円	小型特殊自動車	・農耕作業用	1,600円→2,400円		・フォークリフト等	4,700円→5,900円	軽自動車 三輪		3,100円→3,900円	軽自動車 四輪	・乗用 営業用	5,500円→6,900円		・乗用 自家用	7,200円→10,800円		・貨物 営業用	3,000円→3,800円		・貨物 自家用	4,000円→5,000円	軽自動車 三輪		3,900円→4,600円	軽自動車 四輪	・乗用 営業用	6,900円→8,200円		・乗用 自家用	10,800円→12,900円		・貨物 営業用	3,800円→4,500円		・貨物 自家用	5,000円→6,000円
原動機付自転車	・50cc以下	1,000円→2,000円																																																					
	・50cc超90cc以下	1,200円→2,000円																																																					
	・90cc超125cc以下	1,600円→2,400円																																																					
	・ミニカー	2,500円→3,700円																																																					
二輪の軽自転車	・125cc超250cc以下	2,400円→3,600円																																																					
二輪の小型自転車	・250cc超	4,000円→6,000円																																																					
小型特殊自動車	・農耕作業用	1,600円→2,400円																																																					
	・フォークリフト等	4,700円→5,900円																																																					
軽自動車 三輪		3,100円→3,900円																																																					
軽自動車 四輪	・乗用 営業用	5,500円→6,900円																																																					
	・乗用 自家用	7,200円→10,800円																																																					
	・貨物 営業用	3,000円→3,800円																																																					
	・貨物 自家用	4,000円→5,000円																																																					
軽自動車 三輪		3,900円→4,600円																																																					
軽自動車 四輪	・乗用 営業用	6,900円→8,200円																																																					
	・乗用 自家用	10,800円→12,900円																																																					
	・貨物 営業用	3,800円→4,500円																																																					
	・貨物 自家用	5,000円→6,000円																																																					

文京区内税務機関

名称	所在地	電話番号（代表）
文京区役所税務課	春日1-16-21	3812-7111
小石川税務署	春日1-4-5	3811-1141
本郷税務署	西片2-16-27	3811-3171
文京都税事務所	春日1-16-21	3812-3241

税 務 概 要 (平成29年度版)

平成29年9月発行

発 行 文京区
〒112-8555 東京都文京区春日1-16-21
TEL (3812) 7111 (代表)

編 集 文京区総務部税務課