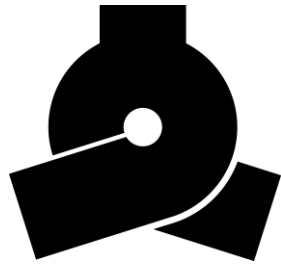


平成30年度版

(平成29年度実績)

税 務 概 要



紋章



シンボルマーク

文 京 区

凡 例

1. 本書は主として決算時点（年度経過後の5月31日）でとらえた数値を用い、それ以外の場合は各統計表または注によって集計時期を示した。
2. 統計表中の符号の用法は次のとおりである。
 - 「 - 」 皆無または該当数字なし
 - 「0.0」 単位未満の数字
3. 数値については、原則として表示単位未満を四捨五入し、端数調整をしていないため、合計等と一致しない場合がある。

目 次

I	区の概要	1
1.	位置・面積	1
2.	人口・世帯	2
(1)	人口・世帯の推移	2
(2)	年齢階層別男女別人口	2
(3)	年齢別男女別人口構成図	3
3.	区の財政	4
(1)	年度別一般会計決算額	4
(2)	決算収入額に占める特別区税収入額の割合	6
II	税務機構	7
1.	事務分掌	7
III	税収	8
1.	年度別特別区税決算額	8
2.	特別区税の推移（調定額、収納額）	13
(1)	調定額と税目別構成比の推移	13
(2)	調定額と収納額の推移	14
3.	特別区税の負担状況	15
(1)	平成29年度23区特別区税負担額の比較	15
(2)	負担状況の推移	16
4.	特別区税制	18
IV	課税	20
1.	特別区民税	20
(1)	課税標準額段階別納税義務者数	20
(2)	納税義務者数の推移	25
(3)	徴収方法別納付者数の推移（延べ人数）	25
(4)	人口の推移と納税義務者数	26
(5)	非課税者数の推移	26
(6)	退職分離課税調定額の推移	27
(7)	譲渡分離課税調定額の推移	28
2.	軽自動車税	29
3.	特別区たばこ税	30
(1)	23区別売渡本数及び調定額	30
(2)	売渡本数及び調定額の推移	31
4.	入湯税	31

V 納税	32
1. 特別区民税滞納整理状況	32
2. 滞納処分等の状況	34
3. 収納手段利用状況	36
(1) 税目別 収納手段利用状況	36
(2) 口座数	37
4. 税証明発行件数	37
5. 納税貯蓄組合	37
参考資料	38
2 3 区特別区税徴収実績	38
これまでの特別区税制の改正	48

2. 人口・世帯

(1) 人口・世帯の推移

(各年1月1日現在)

年	世帯		人口		成年者	
	世帯数	前年比	人数	前年比	人数	前年比
	世帯	%	人	%	人	%
25	109,314	-	201,257	-	172,199	-
26	111,046	101.6	204,258	101.5	174,316	101.2
27	112,806	101.6	207,413	101.5	176,580	101.3
28	114,459	101.5	210,312	101.4	178,432	101.0
29	116,661	101.9	213,969	101.7	180,920	101.4
30(参考値)	118,654	101.7	217,419	101.6	183,532	101.4

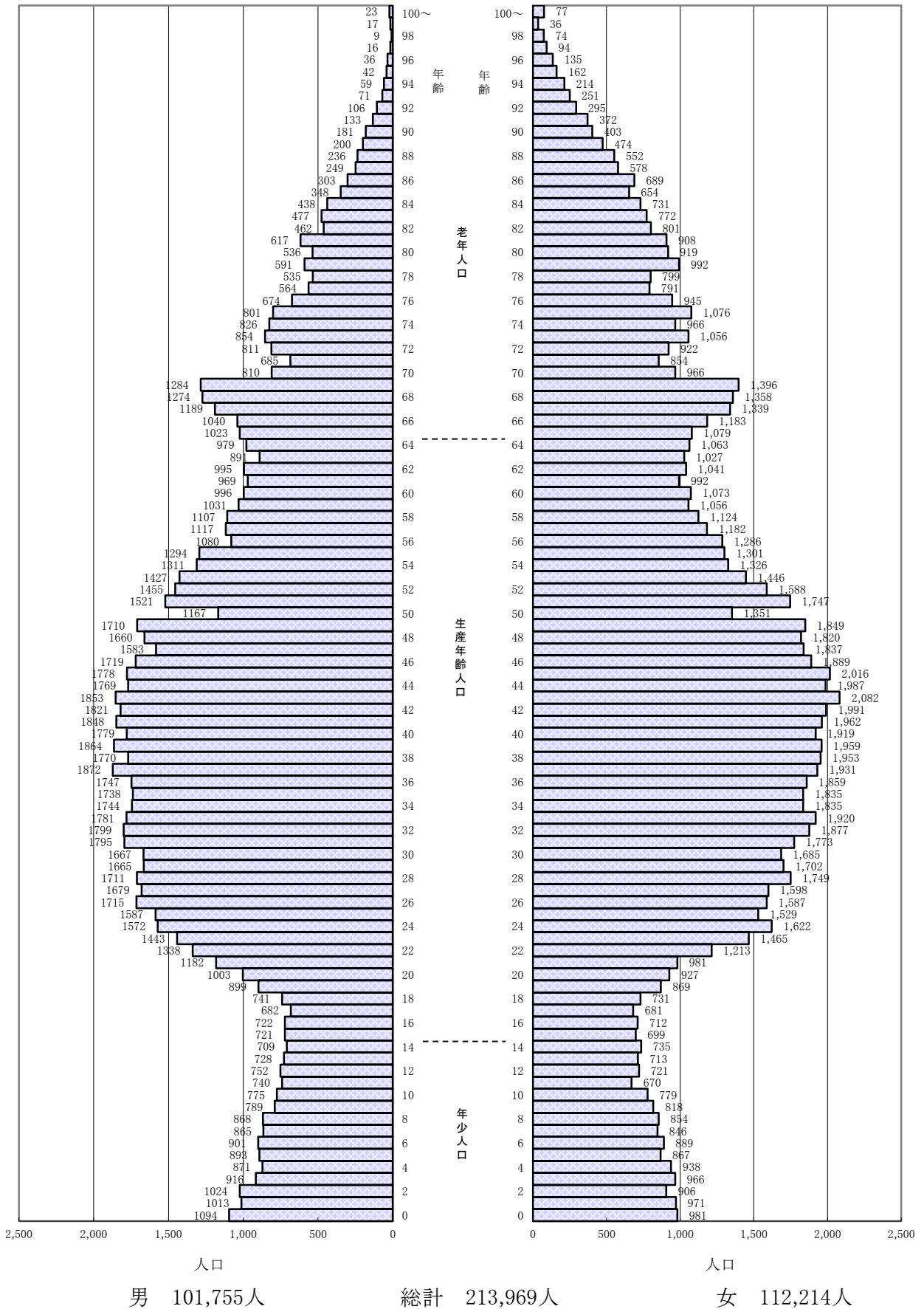
(2) 年齢階層別男女別人口

(平成29年1月1日現在)

年齢階層	区分	総数	男	女
総数		213,969	101,755	112,214
年少人口		25,592	12,938	12,654
0～4歳		9,680	4,918	4,762
5～9		8,590	4,316	4,274
10～14		7,322	3,704	3,618
生産年齢人口		145,944	71,297	74,647
15～19		7,457	3,765	3,692
20～24		12,746	6,538	6,208
25～29		16,522	8,357	8,165
30～34		17,876	8,786	9,090
35～39		18,528	8,991	9,537
40～44		19,011	9,070	9,941
45～49		17,861	8,450	9,411
50～54		14,339	6,881	7,458
55～59		11,578	5,629	5,949
60～64		10,026	4,830	5,196
老年人口		42,433	17,520	24,913
65～69		12,165	5,810	6,355
70～74		8,750	3,986	4,764
75～79		7,768	3,165	4,603
80～		13,750	4,559	9,191

(3) 年齢別男女別人口構成図

(平成29年1月1日現在)



3. 区の財政

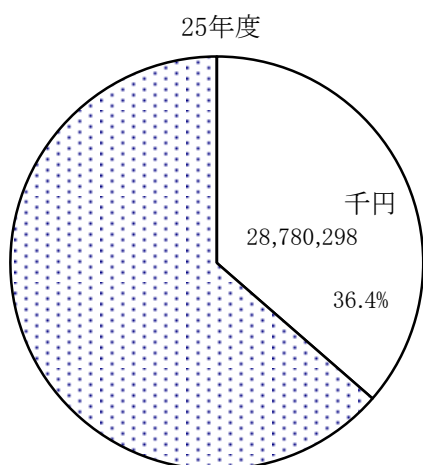
(1) 年度別一般会計決算額

款 別		平成 25 年度			平成 26 年度		
		決算額	構成比	前年比	決算額	構成比	前年比
歳 入	歳 入 総 額	千円 79,067,702	% 100.0	% 103.1	千円 82,457,144	% 100.0	% 104.3
	1. 特 別 区 税	28,780,298	36.4	102.1	30,171,048	36.6	104.8
	2. 利 子 割 交 付 金	479,785	0.6	128.6	486,635	0.6	101.4
	3. 配 当 割 交 付 金	326,957	0.4	172.9	614,895	0.8	188.1
	4. 株 式 等 譲 渡 所 得 割 交 付 金	426,477	0.5	874.3	517,662	0.6	121.4
	5. 自 動 車 取 得 税 交 付 金	167,428	0.2	97.3	85,885	0.1	51.3
	6. 地 方 譲 与 税	271,516	0.4	95.1	258,351	0.3	95.2
	7. 地 方 消 費 税 交 付 金	3,493,576	4.4	99.1	4,079,270	5.0	116.8
	8. 地 方 特 例 交 付 金	55,279	0.1	94.5	53,143	0.1	96.1
	9. 特 別 区 交 付 金	17,334,803	21.9	108.4	18,720,304	22.7	108.0
	10. 交 通 安 全 対 策 特 別 交 付 金	22,496	0.0	94.5	19,206	0.0	85.4
	11. 分 担 金 及 び 負 担 金	1,326,738	1.7	103.7	1,420,974	1.7	107.1
	12. 使 用 料 及 び 手 数 料	1,721,311	2.2	103.6	1,743,791	2.1	101.3
	13. 国 庫 支 出 金	8,197,546	10.4	105.2	8,571,531	10.4	104.6
	14. 都 支 出 金	3,870,798	4.9	109.5	4,226,332	5.1	109.2
	15. 財 産 収 入	476,442	0.6	145.0	345,937	0.4	72.6
	16. 繰 入 金	6,185,071	7.8	85.5	5,830,016	7.1	94.3
	17. 繰 越 金	3,752,353	4.8	104.6	2,866,596	3.5	76.4
	18. 諸 収 入	1,570,561	2.0	100.2	1,841,791	2.2	117.3
	19. 寄 付 金	109,080	0.1	70.9	106,978	0.1	98.1
20. 特 別 区 債	499,184	0.6	71.3	496,800	0.6	99.5	
歳 出	歳 出 総 額	76,201,106	100.0	104.5	77,731,757	100.0	102.0
	1. 議 会 費	648,405	0.8	95.2	643,710	0.8	99.3
	2. 総 務 費	10,480,317	13.8	81.1	13,700,209	17.6	130.7
	3. 区 民 費	2,720,453	3.6	92.3	2,813,473	3.6	103.4
	4. 産 業 経 済 費	656,588	0.9	90.3	597,880	0.8	91.1
	5. 民 生 費	29,166,193	38.3	100.3	32,879,083	42.3	112.7
	6. 衛 生 費	3,190,287	4.2	101.9	3,414,931	4.4	107.0
	7. 都 市 整 備 費	2,233,629	2.9	112.6	1,620,757	2.1	72.6
	8. 土 木 費	2,587,593	3.4	101.3	2,970,849	3.8	114.8
	9. 資 源 環 境 費	3,452,229	4.5	97.5	3,438,020	4.4	99.6
	10. 教 育 費	15,692,450	20.6	160.2	9,795,329	12.6	62.4
	11. 諸 支 出 金	5,372,962	7.0	96.4	5,857,515	7.6	109.0
12. 予 備 費	-	-	-	-	-	-	

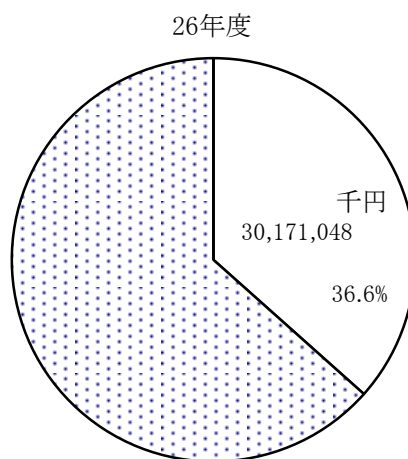
注:「決算額」は1円単位の数値を千円単位(四捨五入)で表示

平成 27 年度			平成 28 年度			平成 29 年度		
決算額	構成比	前年比	決算額	構成比	前年比	決算額	構成比	前年比
千円	%	%	千円	%	%	千円	%	%
88,635,612	100.0	107.5	86,894,227	100.0	98.0	93,369,594	100.0	107.5
31,005,120	35.0	102.8	32,006,232	36.8	103.2	32,878,685	35.2	102.7
422,093	0.5	86.7	118,320	0.1	28.0	128,166	0.1	108.3
509,448	0.6	82.9	386,865	0.5	75.9	529,145	0.6	136.8
503,341	0.6	97.2	226,061	0.3	44.9	532,855	0.6	235.7
121,105	0.1	141.0	121,236	0.1	100.1	152,182	0.2	125.5
270,237	0.3	104.6	267,275	0.3	98.9	266,300	0.3	99.6
6,364,870	7.2	156.0	5,739,023	6.6	90.2	5,944,127	6.4	103.6
50,264	0.1	94.6	50,525	0.1	100.5	54,955	0.1	108.8
19,296,638	21.8	103.1	17,156,367	19.8	88.9	17,085,541	18.3	99.6
19,994	0.0	104.1	19,186	0.0	96.0	17,651	0.0	92.0
1,531,284	1.7	107.8	1,653,011	1.9	107.9	1,752,274	1.9	106.0
1,771,966	2.0	101.6	1,948,104	2.2	109.9	1,962,626	2.1	100.7
8,920,405	10.1	104.1	9,434,531	10.9	105.8	11,152,571	11.9	118.2
4,442,157	5.0	105.1	4,865,929	5.6	109.5	5,962,684	6.4	122.5
344,776	0.4	99.7	930,574	1.1	269.9	595,118	0.6	64.0
6,436,252	7.2	110.4	7,057,477	8.1	109.7	8,550,907	9.1	121.2
4,725,388	5.3	164.8	2,950,645	3.4	62.4	3,170,757	3.4	107.5
1,796,598	2.0	97.5	1,860,855	2.1	103.6	2,088,217	2.2	112.2
103,676	0.1	96.9	102,010	0.1	98.4	178,720	0.2	175.2
0	0.0	0.0	0	0.0	0.0	366,114	0.4	-
85,684,967	100.0	110.2	83,723,470	100.0	97.7	87,987,348	100.0	105.1
692,574	0.8	107.6	649,332	0.8	93.8	642,937	0.7	99.0
12,717,601	14.8	92.8	11,516,679	13.8	90.6	10,200,957	11.6	88.6
2,917,547	3.4	103.7	2,870,269	3.4	98.4	3,018,412	3.4	105.2
541,692	0.6	90.6	540,939	0.6	99.9	506,389	0.6	93.6
35,120,821	41.0	106.8	37,691,853	45.0	107.3	38,874,570	44.2	103.1
3,499,062	4.1	102.5	3,750,649	4.5	107.2	4,085,944	4.7	108.9
1,653,484	1.9	102.0	1,722,564	2.1	104.2	2,834,741	3.2	164.6
3,649,508	4.3	122.8	3,761,028	4.5	103.1	4,463,430	5.1	118.7
3,315,000	3.9	96.4	3,310,685	3.9	99.9	3,417,239	3.9	103.2
13,692,607	16.0	139.8	12,123,473	14.5	88.5	15,864,110	18.0	130.9
7,885,071	9.2	134.6	5,785,999	6.9	73.4	4,078,620	4.6	70.5
-	-	-	-	-	-	-	-	-

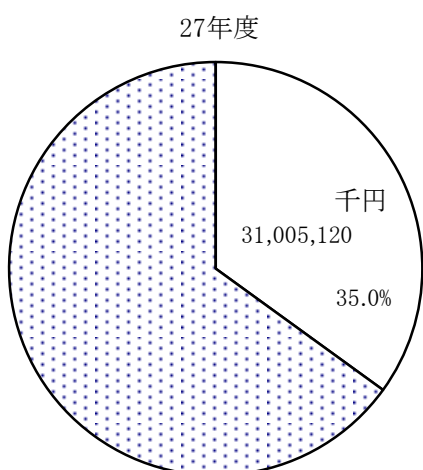
(2) 決算収入額に占める特別区税収入額の割合



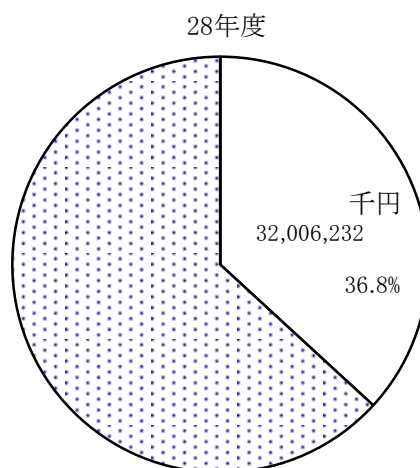
全体 79,067,702千円



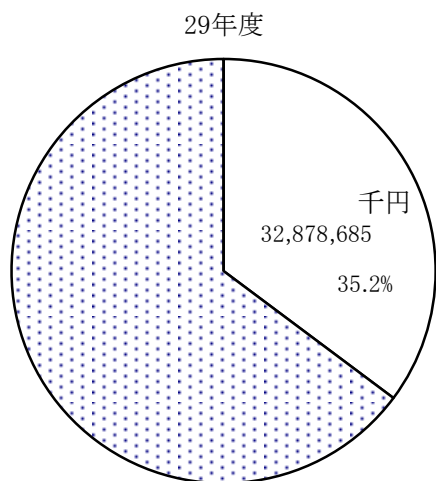
全体 82,457,144千円



全体 88,635,612千円



全体 86,894,227千円



全体 93,369,594千円

II 税務機構

1. 事務分掌

(平成29年4月1日現在)

	分 掌 事 務	常勤	再任用・非常勤
		58(人)	9 (人)
税務係	1. 軽自動車税の賦課に関する事。 2. 税務統計に関する事。 3. 区税の証明に関する事。 4. 区税事務の企画調整に関する事。 5. 区の税制に関する事。 6. 納税貯蓄組合に関する事。 7. 課内他の係に属しない事。	7	1
収納管理係	1. 区税の収納管理に関する事。 2. 特別区民税及び軽自動車税の徴収に関する事。 3. 特別区たばこ税の徴収に関する事。 4. 入湯税の徴収に関する事。 5. 納税奨励に関する事。	7	—
課税第一係	1. 特別区民税賦課事務の連絡調整に関する事。 2. 特別区民税の賦課に関する事。	15	2
課税第二係	1. 特別区民税の賦課に関する事。	14	3
納税係	1. 滞納金徴収事務の連絡調整に関する事。 2. 滞納金の徴収に関する事。 3. 徴収金の嘱託及び受託に関する事。 4. 滞納処分に関する事。 5. 滞納処分における換価及び公売に関する事。	14	3
滞納整理主査	1. 困難な滞納金の整理に関する事。 2. 徴収事務に係る特命事項に関する事。	1	—

注：課長は税務係に含む。

Ⅲ 税収

1. 年度別特別区税決算額

平成25年度

	予 算 額	調 定		収 入		収入率	対 予 算 増 △ 減
		金 額	前年比	金 額	前年比		
特 別 区 税	千円 28,159,899	千円 29,614,865	% 101.2	千円 28,780,298	% 102.1	% 97.2	千円 620,399
特別区民税	26,813,860	28,211,765	100.9	27,384,736	101.8	97.1	570,876
現年課税分	26,474,284	27,290,829	101.7	27,049,046	101.9	99.1	574,762
普通徴収	9,321,258	9,722,912	101.9	9,532,785	102.4	98.0	211,527
特別徴収 (年金特別徴収:内数)	17,072,106	17,450,760 (477,296)	101.4	17,417,565	101.5	99.8	345,459
小計	26,393,364	27,173,672	101.6	26,950,351	101.8	99.2	556,987
過年度分	80,920	117,157	127.6	98,695	142.1	84.2	17,775
滞納繰越分	339,576	920,936	82.5	335,690	91.3	36.5	△ 3,886
軽自動車税	40,468	50,104	96.3	42,566	97.7	85.0	2,098
現年度分	38,774	43,209	98.6	41,144	99.2	95.2	2,370
過年度分	1	34	323.1	34	400.0	100.0	33
滞納繰越分	1,693	6,862	83.5	1,389	67.3	20.2	△ 304
特別区たばこ税	1,275,139	1,320,441	108.8	1,320,441	108.8	100.0	45,302
現年課税分	1,275,138	1,320,441	108.8	1,320,441	108.8	100.0	45,303
滞納繰越分	1	-	-	-	-	-	△ 1
入湯税	30,432	32,555	101.6	32,555	101.6	100.0	2,123
現年課税分	30,432	32,555	101.6	32,555	101.6	100.0	2,123

注:「調定金額」、「収入金額」、「対予算増△減」は1円単位の数値を千円単位(四捨五入)で表示

平成26年度

	予 算 額	調 定		収 入		収入率	対 予 算 増 △ 減
		金 額	前年比	金 額	前年比		
特 別 区 税	千円 29,815,297	千円 30,790,730	% 104.0	千円 30,171,048	% 104.8	% 98.0	千円 355,751
特別区民税	28,486,856	29,457,462	104.4	28,845,129	105.3	97.9	358,273
現年課税分	28,245,541	28,715,895	105.2	28,556,795	105.6	99.4	311,254
普通徴収	10,056,126	10,491,113	107.9	10,345,678	108.5	98.6	289,552
特別徴収	18,088,174	18,113,637	103.8	18,110,268	104.0	100.0	22,094
(年金特別徴収:内数)		(471,676)					
小計	28,144,300	28,604,750	105.3	28,455,946	105.6	99.5	311,646
過年度分	101,241	111,145	94.9	100,849	102.2	90.7	△ 392
滞納繰越分	241,315	741,567	80.5	288,334	85.9	38.9	47,019
軽自動車税	40,118	50,175	100.1	42,825	100.6	85.4	2,707
現年度分	38,558	42,878	99.2	41,338	100.5	96.4	2,780
過年度分	1	26	78.6	21	61.9	78.8	20
滞納繰越分	1,559	7,270	106.0	1,467	105.6	20.2	△ 92
特別区たばこ税	1,256,747	1,251,328	94.8	1,251,328	94.8	100.0	△ 5,419
現年課税分	1,256,746	1,251,328	94.8	1,251,328	94.8	100.0	△ 5,418
滞納繰越分	1	-	-	-	-	-	△ 1
入湯税	31,576	31,766	97.6	31,766	97.6	100.0	190
現年課税分	31,576	31,766	97.6	31,766	97.6	100.0	190

注:「調定金額」、「収入金額」、「対予算増△減」は1円単位の数値を千円単位(四捨五入)で表示

平成27年度

	予 算 額	調 定		収 入		収入率	対 予 算 増 △ 減
		金 額	前年比	金 額	前年比		
特 別 区 税	千円 30,697,840	千円 31,481,918	% 102.2	千円 31,005,120	% 102.8	% 98.5	千円 307,280
特別区民税	29,412,075	30,193,466	102.5	29,719,636	103.0	98.4	307,561
現年課税分	29,186,544	29,671,824	103.3	29,508,130	103.3	99.4	321,586
普通徴収	9,951,021	10,311,811	98.3	10,175,318	98.4	98.7	224,297
特別徴収	19,147,877	19,167,321	105.8	19,155,297	105.8	99.9	7,420
(年金特別徴収:内数)		(450,524)					
小計	29,098,898	29,479,132	103.1	29,330,616	103.1	99.5	231,718
過年度分	87,646	192,692	173.4	177,514	176.0	92.1	89,868
滞納繰越分	225,531	521,642	70.3	211,506	73.4	40.5	△ 14,025
軽自動車税	43,384	49,203	98.1	46,234	108.0	94.0	2,850
現年度分	41,693	43,299	101.0	42,608	103.1	98.4	915
過年度分	1	138	523.5	110	530.8	79.9	109
滞納繰越分	1,690	5,766	79.3	3,516	239.7	61.0	1,826
特別区たばこ税	1,211,534	1,209,196	96.6	1,209,196	96.6	100.0	△ 2,338
現年課税分	1,211,533	1,209,196	96.6	1,209,196	96.6	100.0	△ 2,337
滞納繰越分	1	-	-	-	-	-	△ 1
入湯税	30,847	30,054	94.6	30,054	94.6	100.0	△ 793
現年課税分	30,847	30,054	94.6	30,054	94.6	100.0	△ 793

注:「調定金額」、「収入金額」、「対予算増△減」は1円単位の数値を千円単位(四捨五入)で表示

平成28年度

	予 算 額	調 定		収 入		収入率	対 予 算 増 △ 減
		金 額	前年比	金 額	前年比		
特 別 区 税	千円 31,710,744	千円 32,404,057	% 102.9	千円 32,006,231	% 103.2	% 98.8	千円 295,487
特別区民税	30,468,631	31,174,442	103.2	30,780,467	103.6	98.7	311,836
現年課税分	30,320,130	30,753,763	103.6	30,615,172	103.8	99.5	295,042
普通徴収	10,194,781	10,516,800	102.0	10,400,888	102.2	98.9	206,107
特別徴収 (年金特別徴収:内数)	19,983,645	20,104,020 (451,344)	104.9	20,092,353	104.9	99.9	108,708
小計	30,178,426	30,620,820	103.9	30,493,241	104.0	99.6	314,815
過年度分	141,704	132,943	69.0	121,931	68.7	91.7	△ 19,773
滞納繰越分	148,501	420,680	80.6	165,295	78.2	39.3	16,794
軽自動車税	50,656	58,428	118.7	54,577	118.0	93.4	3,921
現年度分	49,812	55,311	127.7	53,651	125.9	97.0	3,839
過年度分	1	13	9.3	13	11.6	100.0	12
滞納繰越分	843	3,104	53.8	914	26.0	29.4	71
特別区たばこ税	1,161,868	1,142,677	94.5	1,142,677	94.5	100.0	△ 19,191
現年課税分	1,161,867	1,142,677	94.5	1,142,677	94.5	100.0	△ 19,190
滞納繰越分	1	-	-	-	-	-	△ 1
入湯税	29,589	28,510	94.9	28,510	94.9	100.0	△ 1,079
現年課税分	29,589	28,510	94.9	28,510	94.9	100.0	△ 1,079

注:「調定金額」、「収入金額」、「対予算増△減」は1円単位の数値を千円単位(四捨五入)で表示

平成29年度

	予 算 額	調 定		収 入		収入率	対 予 算 増 △ 減
		金 額	前年比	金 額	前年比		
特 別 区 税	千円 32,814,564	千円 33,181,979	% 102.4	千円 32,878,685	% 102.7	% 99.1	千円 64,121
特別区民税	31,695,089	32,034,043	102.8	31,732,657	103.1	99.1	37,568
現年課税分	31,584,690	31,742,348	103.2	31,608,656	103.2	99.6	23,966
普通徴収	10,242,280	10,452,922	99.4	10,349,962	99.5	99.0	107,682
特別徴収	21,200,070	21,167,359	105.3	21,145,905	105.2	99.9	△ 54,165
(年金特別徴収:内数)		(468,917)					
小計	31,442,350	31,620,280	103.3	31,495,866	103.3	99.6	53,516
過年度分	142,340	122,067	91.8	112,790	92.5	92.4	△ 29,550
滞納繰越分	110,399	291,695	69.3	124,000	75.0	42.5	13,601
軽自動車税	54,334	57,898	99.1	55,990	102.6	96.7	1,656
現年度分	53,162	54,883	99.2	54,346	101.3	99.0	1,184
過年度分	1	52	406.3	34	262.5	64.6	33
滞納繰越分	1,171	2,964	95.5	1,611	176.4	54.4	440
特別区たばこ税	1,039,752	1,063,421	93.1	1,063,421	93.1	100.0	23,669
現年課税分	1,039,751	1,063,421	93.1	1,063,421	93.1	100.0	23,670
滞納繰越分	1	-	-	-	-	-	△ 1
入湯税	25,389	26,617	93.4	26,617	93.4	100.0	1,228
現年課税分	25,389	26,617	93.4	26,617	93.4	100.0	1,228

注:「調定金額」、「収入金額」、「対予算増△減」は1円単位の数値を千円単位(四捨五入)で表示

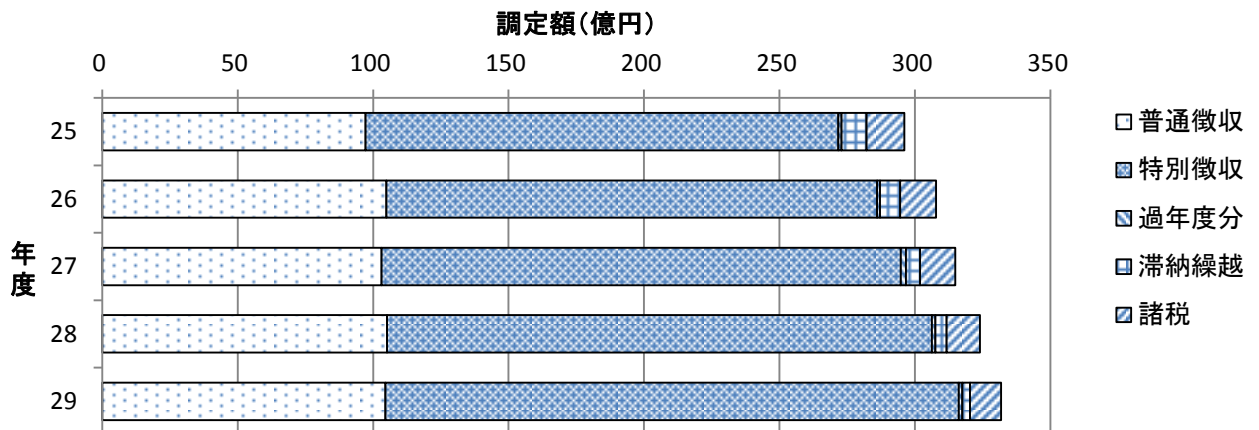
2. 特別区税の推移（調定額、収納額）

(1) 調定額と税目別構成比の推移

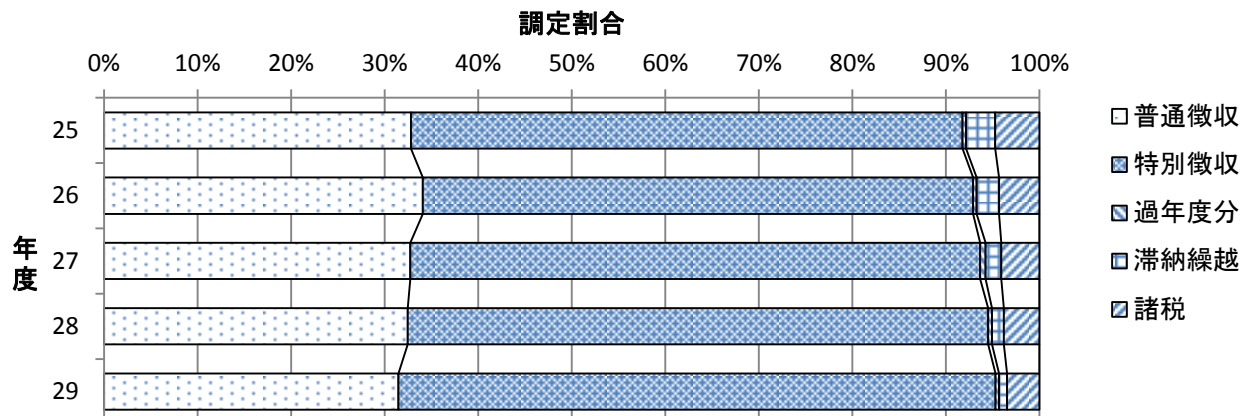
区分 年度	普通徴収		特別徴収		過年度分		滞納繰越		諸 税		合 計	
	億円	構成比 %	億円	構成比 %	億円	構成比 %	億円	構成比 %	億円	構成比 %	億円	構成比 %
25	97.2	32.8	174.5	58.9	1.2	0.4	9.2	3.1	14.0	4.7	296.1	100.0
26	104.9	34.1	181.1	58.8	1.1	0.4	7.4	2.4	13.3	4.3	307.9	100.0
27	103.1	32.8	191.7	60.9	1.9	0.6	5.2	1.7	12.9	4.1	314.8	100.0
28	105.2	32.5	201.0	62.0	1.3	0.4	4.2	1.3	12.3	3.8	324.0	100.0
29	104.5	31.5	211.7	63.8	1.2	0.4	2.9	0.9	11.5	3.5	331.8	100.0

注：諸税は、軽自動車税、特別区たばこ税及び入湯税である。

調定額の推移



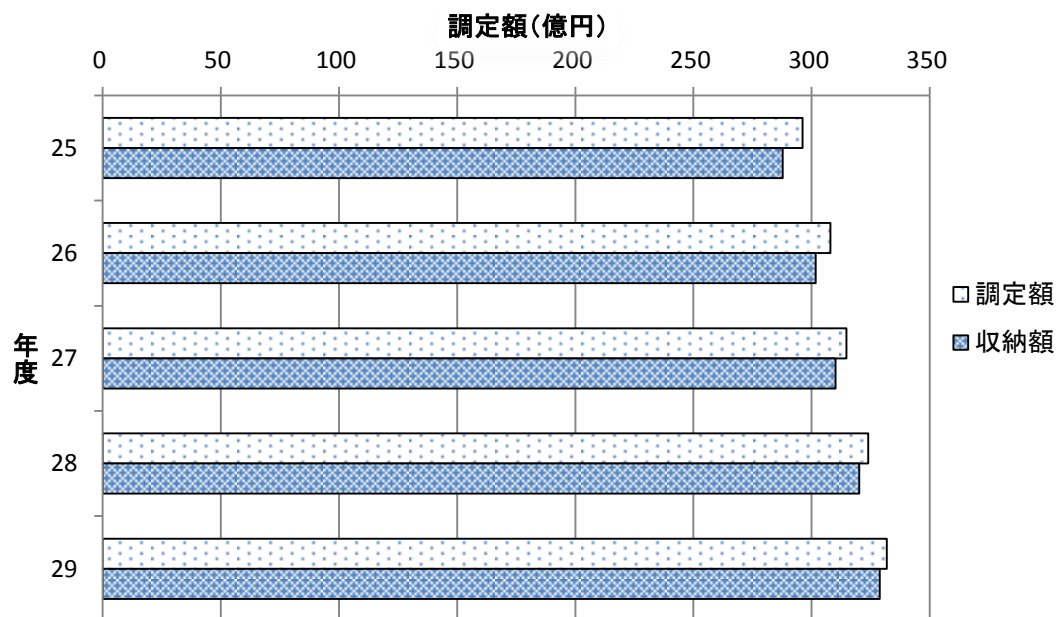
税目別構成比



(2) 調定額と収納額の推移

区分 \ 年度	25	26	27	28	29
調定額	296.1 億円	307.9 億円	314.8 億円	324.0 億円	331.8 億円
収納額	287.8	301.7	310.1	320.1	328.8
収納率	97.2 %	98.0 %	98.5 %	98.8 %	99.1 %

調定額と収納額



参考 ふるさと納税による調定額への影響推移(自治体への寄附金控除額)

区分 \ 年度	25	26	27	28	29
控除額	0.2 億円	0.3 億円	0.9 億円	5.3 億円	9.9 億円

注:各年度7月1日現在の課税状況調より推計

3. 特別区税の負担状況

(1) 平成29年度23区特別区税負担額の比較

区分 区名	平成29年 1月1日現在 人	平成29年 1月1日現在 世帯数	特別区民税	特別区税	区民一人当たり		一世帯当たり	
					特別 区民税	特別 区税	特別 区民税	特別 区税
	人	世帯	千円	千円	千円	千円	千円	千円
千代田	59,788	33,596	15,883,447	19,413,040	266	325	473	578
中央	149,640	85,381	25,960,814	28,949,164	173	193	304	339
港	249,242	141,710	73,234,859	79,223,364	294	318	517	559
新宿	338,488	213,800	42,971,099	49,432,431	127	146	201	231
文京	213,969	116,661	32,034,043	33,181,978	150	155	275	284
台東	193,822	113,981	18,725,745	22,142,142	97	114	164	194
墨田	265,238	144,952	21,945,489	24,194,410	83	91	151	167
江東	506,511	258,160	47,187,629	51,140,839	93	101	183	198
品川	382,761	212,067	43,569,017	46,962,678	114	123	205	221
目黒	273,708	152,687	43,393,373	45,484,609	159	166	284	298
大田	717,295	379,497	69,754,481	74,974,969	97	105	184	198
世田谷	892,535	467,605	119,654,049	124,259,878	134	139	256	266
渋谷	222,278	134,595	47,698,517	51,158,378	215	230	354	380
中野	325,460	198,421	33,298,749	35,348,046	102	109	168	178
杉並	558,950	313,376	63,912,152	66,837,107	114	120	204	213
豊島	284,307	175,018	29,517,247	32,804,266	104	115	169	187
北	345,149	190,156	27,280,606	29,544,944	79	86	143	155
荒川	213,113	112,677	16,240,599	17,802,335	76	84	144	158
板橋	557,309	298,048	43,696,155	47,437,821	78	85	147	159
練馬	723,711	360,633	64,310,504	68,093,578	89	94	178	189
足立	681,281	334,551	45,038,215	50,404,113	66	74	135	151
葛飾	456,893	225,737	31,663,757	35,020,272	69	77	140	155
江戸川	691,514	333,759	49,289,834	54,280,969	71	78	148	163
計	9,302,962	4,997,068	1,006,260,380	1,088,091,331	108	117	201	218

注:税額は調定額

(2) 負担状況の推移

ア. 文京区

区 分		25		26		27		28		29	
			前年比		前年比		前年比		前年比		前年比
人	口	人(世帯)	%	人(世帯)	%	人(世帯)	%	人(世帯)	%	人(世帯)	%
		201,257	-	204,258	101.5	207,413	101.5	210,312	101.4	213,969	101.7
世	帯	109,314	-	111,046	101.6	112,806	101.6	114,459	101.5	116,661	101.9
	特別区民税納税義務者	113,672	102.0	116,307	102.3	118,963	102.3	121,082	101.8	123,811	102.3
現 年 分 調 定 額	特別区民税	千円	%	千円	%	千円	%	千円	%	千円	%
	軽自動車税	27,173,672	101.6	28,604,750	105.3	29,479,132	103.1	30,620,820	103.9	31,620,280	103.3
	特別区たばこ税	43,209	98.6	42,878	99.2	43,299	101.0	55,311	127.7	54,883	99.2
	入湯税	1,320,441	108.8	1,251,328	94.8	1,209,196	96.6	1,142,677	94.5	1,063,421	93.1
	合計	32,555	101.6	31,766	97.6	30,054	94.6	28,510	94.9	26,617	93.4
		28,569,877	101.9	29,930,722	104.8	30,761,681	102.8	31,847,318	103.5	32,765,201	102.9
特別区税	(人口1人当たり)	円	%	円	%	円	%	円	%	円	%
特別区民税	(納税義務者1人当たり)	141,957	97.7	146,534	103.2	148,311	101.2	151,429	102.1	153,131	101.1
		239,053	99.6	245,942	102.9	247,801	100.8	252,893	102.1	255,392	101.0

注 (1)人口及び世帯数(外国人含む)は、各年1月1日現在。ただし、24年までの人口・世帯は日本人のみであり、25年の前年度比(人口・世帯)は基準が異なるため算出しない。

イ. 23区全体

区 分		25		26		27		28		29	
		人(世帯)	前年比 %	人(世帯)	前年比 %	人(世帯)	前年比 %	人(世帯)	前年比 %	人(世帯)	前年比 %
人	口	8,951,575	-	9,016,342	100.7	9,102,598	101.0	9,205,712	101.1	9,302,962	101.1
世	帯	4,710,069	-	4,763,324	101.1	4,831,123	101.4	4,915,330	101.7	4,997,068	101.7
特別区民税納税義務者		4,720,878	101.6	4,784,344	101.3	4,876,591	101.9	4,999,735	102.5	-	-
現 年 分 調 定 額	特 別 区 民 税	千円	%	千円	%	千円	%	千円	%	千円	%
	特 別 区 民 税	851,320,454	101.9	896,337,337	105.3	914,130,949	102.0	948,821,084	103.8	966,574,566	101.9
	軽 自 動 車 税	2,800,264	101.1	2,851,685	101.8	2,894,379	101.5	3,781,490	130.6	3,850,656	101.8
	特 別 区 た ば こ 税	87,853,663	110.2	85,229,797	97.0	84,028,832	98.6	81,096,238	96.5	77,336,313	95.4
	入 湯 税	202,906	102.0	212,069	104.5	255,267	120.4	289,559	113.4	292,997	101.2
合 計		942,177,287	102.7	984,630,888	104.5	1,001,309,427	101.7	1,033,988,371	103.3	1,048,054,532	101.4
特 別 区 税		円	%	円	%	円	%	円	%	円	%
特 別 区 税 (人口1人当たり)		105,253	-	109,205	103.8	110,003	100.7	112,320	102.1	112,658	100.3
特 別 区 民 税		円	%	円	%	円	%	円	%	円	%
特 別 区 民 税 (納税義務者1人当たり)		180,331	100.3	187,348	103.9	187,453	100.1	189,774	101.2	-	-

注 (1)人口及び世帯数(外国人含む)は、各年1月1日現在。ただし、24年までの人口・世帯は日本人のみであり、25年の前年度比(人口・世帯)は基準が異なるため算出しない。

(2)29年度の特別区民税納税義務者数は、未集計

(3)調定額は過年度分を除く現年度分調定額

4. 特別区税制

区分	納 税 義 務 者	課 税 客 体	課 税 標 準
特別区民税	1. 区内に住所を有する個人 2. 区内に事務所、事業所又は家屋敷を有する個人で区内に住所を有しない者	個人の所得	1. 均等割 2. 所得割 前年の所得について算定した総所得金額、退職所得金額、山林所得金額及び土地等の譲渡所得金額
軽自動車税	原動機付自転車、軽自動車、小型特殊自動車及び二輪の小型自動車の所有者で、区内に主たる定置場を有する者	原動機付自転車、軽自動車、小型特殊自動車及び二輪の小型自動車	原動機付自転車、軽自動車、小型特殊自動車及び二輪の小型自動車の台数
特別区たばこ税	卸売販売業者等	売渡し又は消費等に係る製造たばこ	売渡した製造たばこの本数
入湯税	鉱泉浴場の経営者	鉱泉浴場における入湯客	入湯客の入湯行為

(平成29年度)

税 率	賦課期日	納 期	徴収方法								
1. 均 等 割 …… 3,500円 2. 所 得 割 …… 課税標準額×6% ※退職所得、山林所得、土地建物などの譲渡所得については、特別の税計算で行う。	1月1日	1. 普通徴収分 6月、8月、10月、1月のそれぞれ末日 2. 給与特別徴収分 (12期/年) 6月から5月分を翌月10日 3. 年金特別徴収分 (6期/年) 4月から2月分を翌月10日 4. 分離退職所得に係る所得割 徴収の日の属する月の翌月10日	普通徴収 特別徴収 特別徴収 特別徴収								
1. 原動機付自転車 ① 50cc以下のもの… 2,000円 ② 90cc以下のもの… 2,000円 ③ 125cc以下のもの… 2,400円 ④ ミニカー …… 3,700円 2. 軽自動車 ① 二輪のもの… 3,600円 ② 三輪のもの… 3,900円 ③ 四輪以上のもの 乗 用 営業用… 6,900円 自家用… 10,800円 貨物用 営業用… 3,800円 自家用… 5,000円 3. 小型特殊自動車… 5,900円 (フォークリフト等) 4. 二輪の小型自動車 (250ccを超えるもの) …… 6,000円 (注1) 1、3の登録・廃車等の手続きは区で扱っている。 (注2) 三輪・四輪以上には経過措置がある。 (注3) 平成28年4月1日から平成29年3月31日までに新規取得した車両(新車)は平成29年度について軽減税率を適用する。	4月1日	5月末日	普通徴収								
従量税方式 <table border="1" style="margin-left: 20px;"> <thead> <tr> <th>課税標準</th> <th>種類</th> <th>税率</th> </tr> </thead> <tbody> <tr> <td rowspan="2">当該市区町村内での 総売渡本数</td> <td>旧3級品以外</td> <td>5,262円</td> </tr> <tr> <td>旧3級品</td> <td>3,355円</td> </tr> </tbody> </table> ※税率は1,000本あたり ※旧3級品とは、エコー、わかば、ゴールデンバット等である。	課税標準	種類	税率	当該市区町村内での 総売渡本数	旧3級品以外	5,262円	旧3級品	3,355円	売渡し時	翌月末日までに前月分を区へ申告、納付する。	申告納付
課税標準	種類	税率									
当該市区町村内での 総売渡本数	旧3級品以外	5,262円									
	旧3級品	3,355円									
定額方式 入湯客1人1日の入湯に対し、150円の定額税率	入湯時	翌月末日までに前月分を区へ申告、納付する。	申告納付								

IV 課税

1. 特別区民税

(1) 課税標準額段階別納税義務者数

(各年度7月1日現在の課税状況調による)

平成25年度

区 分 課 税 標 準 額	納税義務者		税 額 (所得割)	
	人	構 成 比 %	千 円	構 成 比 %
10万円以下	2,624	2.4	166,811	0.6
10万円を超え 100万円以下	21,512	20.0	766,348	2.9
100万円を超え 200万円以下	24,495	22.8	2,118,985	8.0
200万円を超え 300万円以下	17,280	16.1	2,536,934	9.6
300万円を超え 400万円以下	11,226	10.4	2,301,938	8.7
400万円を超え 550万円以下	10,043	9.3	2,865,271	10.9
550万円を超え 700万円以下	5,774	5.4	2,159,797	8.2
700万円を超え 1,000万円以下	6,112	5.7	3,107,435	11.8
1,000万円を超えるもの	8,388	7.8	10,359,295	39.3
合 計	107,454	100.0	26,382,814	100.0

平成26年度

区 分 課 税 標 準 額	納 税 義 務 者		税 額 (所得割)	
		構 成 比		構 成 比
	人	%	千円	%
10万円以下	2,761	2.5	276,664	1.0
10万円を超え 100万円以下	21,798	19.9	789,667	2.8
100万円を超え 200万円以下	24,656	22.5	2,208,378	7.9
200万円を超え 300万円以下	17,677	16.1	2,606,998	9.3
300万円を超え 400万円以下	11,420	10.4	2,368,959	8.5
400万円を超え 550万円以下	10,319	9.4	2,973,651	10.7
550万円を超え 700万円以下	5,941	5.4	2,250,408	8.1
700万円を超え 1,000万円以下	6,294	5.7	3,192,661	11.4
1,000万円を超えるもの	8,664	7.9	11,219,570	40.2
合 計	109,530	100.0	27,886,956	100.0

平成27年度

区 分 課 税 標 準 額	納 税 義 務 者		税 額 (所得割)	
	人	構 成 比 %	千 円	構 成 比 %
10万円以下	2,694	2.4	185,572	0.6
10万円を超え 100万円以下	22,032	19.7	784,045	2.7
100万円を超え 200万円以下	24,700	22.0	2,162,532	7.5
200万円を超え 300万円以下	18,050	16.1	2,683,476	9.3
300万円を超え 400万円以下	11,660	10.4	2,425,145	8.4
400万円を超え 550万円以下	10,763	9.6	3,047,629	10.6
550万円を超え 700万円以下	6,332	5.7	2,394,012	8.3
700万円を超え 1,000万円以下	6,825	6.1	3,411,018	11.8
1,000万円を超えるもの	9,013	8.0	11,731,162	40.7
合 計	112,069	100.0	28,824,591	100.0

平成28年度

区 分 課 税 標 準 額	納 税 義 務 者		税 額 (所得割)	
		構 成 比		構 成 比
	人	%	千 円	%
10万円以下	2,711	2.4	309,530	1.0
10万円を超え 100万円以下	22,190	19.3	843,727	2.8
100万円を超え 200万円以下	25,542	22.2	2,246,722	7.6
200万円を超え 300万円以下	18,328	15.9	2,713,897	9.1
300万円を超え 400万円以下	11,928	10.4	2,440,624	8.2
400万円を超え 550万円以下	11,028	9.6	3,110,297	10.5
550万円を超え 700万円以下	6,653	5.8	2,428,403	8.2
700万円を超え 1,000万円以下	7,021	6.1	3,479,399	11.7
1,000万円を超えるもの	9,587	8.3	12,145,574	40.9
合 計	114,988	100.0	29,718,173	100.0

平成29年度

区 分 課 税 標 準 額	納 税 義 務 者		税 額 (所得割)	
		構 成 比		構 成 比
	人	%	千 円	%
10万円以下	2,788	2.4	634,829	2.1
10万円を超え 100万円以下	22,313	19.0	832,470	2.7
100万円を超え 200万円以下	25,789	21.9	2,280,580	7.4
200万円を超え 300万円以下	18,667	15.9	2,718,351	8.8
300万円を超え 400万円以下	12,617	10.7	2,567,548	8.3
400万円を超え 550万円以下	11,387	9.7	3,196,658	10.3
550万円を超え 700万円以下	6,880	5.8	2,521,317	8.1
700万円を超え 1,000万円以下	7,197	6.1	3,505,793	11.3
1,000万円を超えるもの	10,080	8.6	12,697,571	41.0
合 計	117,718	100.0	30,955,117	100.0

(2) 納税義務者数の推移

区 分		年 度					
		25	26	27	28	29	
現 年	特 別 徴 収	均 等 割 の み (年金特別徴収)	1,001 (581)	1,103 (635)	1,166 (687)	1,174 (690)	1,331 (734)
		均 等 割 + 所 得 割 (年金特別徴収)	64,366 (8,848)	66,125 (9,031)	69,271 (8,913)	72,720 (9,189)	77,638 (9,522)
		計 (年金特別徴収)	65,367 (9,429)	67,228 (9,666)	70,437 (9,600)	73,894 (9,879)	78,969 (10,256)
度	普 通 徴 収	均 等 割 の み	3,495	3,779	3,584	3,637	3,371
		均 等 割 + 所 得 割	44,810	45,300	44,942	43,551	41,471
		計	48,305	49,079	48,526	47,188	44,842
分	合 計	均 等 割 の み	4,496	4,882	4,750	4,811	4,702
		均 等 割 + 所 得 割	109,176	111,425	114,213	116,271	119,109
		計	113,672	116,307	118,963	121,082	123,811

注: (1)内数()は、年金特徴分

(2)特別徴収と普通徴収の双方で徴収のある人数は按分して計上

(3) 徴収方法別納付者数の推移 (延べ人数)

区 分		年 度				
		25	26	27	28	29
	給 与 特 別 徴 収 (A)	65,250	67,567	71,621	75,858	81,730
	年 金 特 別 徴 収 (B)	10,933	11,270	11,216	11,621	11,830
	普 通 徴 収 (C)	54,913	56,068	55,622	54,416	51,700
	納付者数(延べ人数) (A+B+C)	131,096	134,905	138,459	141,895	145,260

(4) 人口の推移と納税義務者数

区分 年度	人口	世帯数	納税義務者数	人口 対前年 増△減	世帯数 対前年 増△減	納税義務者数 対前年 増△減	人口総数 に占める 納税義務者数	一世帯 当たり 納税義務者数
	人	世帯	人	人	世帯	人	%	人
25	201,257	109,314	113,672	-	-	2,229	56.5	1.04
26	204,258	111,046	116,307	3,001	1,732	2,635	56.9	1.05
27	207,413	112,806	118,963	3,155	1,760	2,656	57.4	1.05
28	210,312	114,459	121,082	2,899	1,653	2,119	57.6	1.06
29	213,969	116,661	123,811	3,657	2,202	2,729	57.9	1.06

注：(1)人口・世帯数(外国人含む)は、各年1月1日現在。ただし、24年までの人口・世帯数は日本人のみであり、25年の前年度比(人口・世帯数に係る)は基準が異なるため算出しない。

(2)納税義務者数は外国人を含む。

(5) 非課税者数の推移

項目	25		26		27		28		29	
	人	前年比	人	前年比	人	前年比	人	前年比	人	前年比
生活扶助受給者	820	111.7	812	99.0	829	102.1	862	104.0	854	99.1
障害者	1,001	102.0	1,006	100.5	1,128	112.1	1,141	101.2	1,226	107.4
未成年者	1,486	100.9	1,643	110.6	1,748	106.4	1,823	104.3	1,933	106.0
寡婦又は寡夫	1,601	99.1	1,560	97.4	1,582	101.4	1,533	96.9	1,499	97.8
条例に定める一定金額以下の者	38,114	100.2	38,379	100.7	39,035	101.7	38,952	99.8	39,165	100.5
合計	43,022	100.4	43,400	100.9	44,322	102.1	44,311	100.0	44,677	100.8

注：「条例に定める一定金額以下の者」には、所得のない者も含む。

(6) 退職分離課税調定額の推移

年度 調定月	25		26		27		28		29	
	千円	構成比	千円	構成比	千円	構成比	千円	構成比	千円	構成比
4	29,403	9.4	34,801	10.5	16,311	5.5	10,941	3.1	10,606	3.3
5	57,578	18.4	68,683	20.8	60,105	20.2	44,245	12.6	43,592	13.6
6	17,402	5.6	12,247	3.7	45,604	15.4	56,466	16.1	41,539	12.9
7	39,832	12.8	38,320	11.6	21,541	7.3	18,957	5.4	12,998	4.0
8	32,014	10.3	38,238	11.6	22,367	7.5	29,617	8.4	48,334	15.1
9	26,340	8.4	29,338	8.9	28,095	9.5	25,758	7.3	34,541	10.8
10	20,197	6.5	25,091	7.6	34,795	11.7	17,113	4.9	22,579	7.0
11	16,200	5.2	17,165	5.2	19,183	6.5	15,111	4.3	13,075	4.1
12	12,833	4.1	12,728	3.9	10,553	3.6	40,324	11.5	21,802	6.8
1	10,684	3.4	16,371	5.0	11,125	3.7	31,587	9.0	20,957	6.5
2	3,291	1.1	30,307	9.2	12,641	4.3	12,260	3.5	25,091	7.8
3	46,395	14.9	6,952	2.1	14,713	5.0	48,179	13.7	25,944	8.1
合計	312,169	100.0	330,241	100.0	297,033	100.0	350,558	100.0	321,058	100.0
前年比	93.5 %		105.8 %		89.9 %		118.0 %		91.6 %	

(7) 譲渡分離課税調定額の推移

年 度	区 分	調 定 額	納税義務者数	主な税率 (注)条件により税率の異なる場合がある
25	長 期	千円 469,188	人 1,858	長期譲渡所得 3.0(2.0)
	短 期	14,860		短期譲渡所得 5.4(3.6)
	土 地 等 の 事 業・雑 所 得	-		
	株 式 等	318,551		株式等(未公開)の譲渡 3.0(2.0) 上場株式等の譲渡 1.8(1.2)
	計	802,599		
26	長 期	533,721	4,290	長期譲渡所得 3.0(2.0)
	短 期	8,463		短期譲渡所得 5.4(3.6)
	土 地 等 の 事 業・雑 所 得	-		
	株 式 等	841,185		株式等(未公開)の譲渡 3.0(2.0) 上場株式等の譲渡 1.8(1.2)
	計	1,383,369		
27	長 期	563,825	3,765	長期譲渡所得 3.0(2.0)
	短 期	28,772		短期譲渡所得 5.4(3.6)
	土 地 等 の 事 業・雑 所 得	-		
	株 式 等	636,966		株式等(未公開)の譲渡 3.0(2.0) 上場株式等の譲渡 3.0(2.0)
	計	1,229,563		
28	長 期	724,121	4,117	長期譲渡所得 3.0(2.0)
	短 期	34,254		短期譲渡所得 5.4(3.6)
	土 地 等 の 事 業・雑 所 得	-		
	株 式 等	751,938		株式等(未公開)の譲渡 3.0(2.0) 上場株式等の譲渡 3.0(2.0)
	計	1,510,313		
29	長 期	939,039	3,634	長期譲渡所得 3.0(2.0)
	短 期	40,986		短期譲渡所得 5.4(3.6)
	土 地 等 の 事 業・雑 所 得	-		
	株 式 等	874,631		株式等(未公開)の譲渡 3.0(2.0) 上場株式等の譲渡 3.0(2.0)
	計	1,854,656		

()内は都民税率

2. 軽自動車税

軽自動車車種別台数

区 分 種 別		25			26			27			28			29		
		賦課期日 登録台数	新規	廃車	賦課期日 登録台数	新規	廃車	賦課期日 登録台数	新規	廃車	賦課期日 登録台数	新規	廃車	賦課期日 登録台数	新規	廃車
原 動 機 付 自 転 車	50cc 以 下	5,480	563	1,035	5,008	479	810	4,677	396	697	4,376	456	790	4,042	450	718
	90cc 以 下	688	51	81	658	34	102	590	35	119	506	44	104	446	46	91
	125cc 以 下	1,750	279	265	1,764	278	274	1,768	283	288	1,763	323	381	1,705	273	322
	ミ ニ カ ー	92	12	15	89	25	18	96	18	15	99	25	21	103	33	22
	計	8,010	905	1,396	7,519	816	1,204	7,131	732	1,119	6,744	848	1,296	6,296	802	1,153
軽 自 動 車 等	二 輪	2,049	309	376	1,982	275	363	1,894	261	343	1,812	255	306	1,761	226	254
	三 輪	0	0	0	0	0	0	0	0	0	0	0	0	0	0	0
	四 輪 乗 用	1,806	605	561	1,850	722	524	2,048	456	555	1,949	450	439	1,960	405	368
	四 輪 貨 物 (自 家)	2,022	427	373	2,076	326	367	2,035	270	336	1,969	305	355	1,919	329	371
	四 輪 貨 物 (営 業)	260	82	64	278	96	107	267	82	86	263	77	80	260	51	69
	小 型 特 殊	347	12	35	324	8	32	300	9	29	280	14	30	264	14	32
計	6,484	1,435	1,409	6,510	1,427	1,393	6,544	1,078	1,349	6,273	1,101	1,210	6,164	1,025	1,094	
二 輪 小 型	1,759	409	445	1,723	338	369	1,692	321	324	1,689	305	340	1,654	336	349	
合 計	16,253	2,749	3,250	15,752	2,581	2,966	15,367	2,131	2,792	14,706	2,254	2,846	14,114	2,163	2,596	

3. 特別区たばこ税

(1) 23 区別売渡本数及び調定額

区分 区名	27年度				28年度			
	売渡本数		調定額		売渡本数		調定額	
	前年比	前年比	前年比	前年比	前年比	前年比	前年比	
	千本	%	千円	%	千本	%	千円	%
千代田	758,116	100.7	3,957,338	100.6	709,865	93.6	3,711,118	93.8
中央	601,678	98.4	3,135,387	98.4	588,623	97.8	3,072,814	98.0
港	1,230,900	100.9	6,432,382	100.9	1,210,620	98.4	6,334,888	98.5
新宿	1,071,834	105.7	5,349,678	101.8	1,027,613	95.9	5,342,739	99.9
文京	233,612	96.7	1,209,196	96.6	220,199	94.3	1,142,677	94.5
台東	691,014	102.8	3,569,009	102.8	666,889	96.5	3,455,421	96.8
墨田	452,246	97.7	2,331,024	97.6	435,937	96.4	2,254,659	96.7
江東	802,348	98.4	4,139,804	98.4	769,746	95.9	3,984,114	96.2
品川	678,804	99.0	3,521,551	98.9	667,528	98.3	3,472,012	98.6
目黒	562,549	94.7	2,934,056	94.7	474,427	84.3	2,476,495	84.4
大田	1,045,356	97.9	5,394,274	97.7	992,873	95.0	5,138,735	95.3
世田谷	900,351	97.9	4,661,502	97.8	868,190	96.4	4,507,371	96.7
渋谷	735,378	95.9	3,828,668	95.9	712,515	96.9	3,523,084	92.0
中野	411,615	98.2	2,118,108	98.0	405,171	98.4	2,093,432	98.8
杉並	581,932	97.1	2,994,615	97.0	560,828	96.4	2,896,573	96.7
豊島	684,090	98.2	3,535,425	98.1	657,351	96.1	3,408,054	96.4
北	446,337	98.2	2,293,613	98.1	436,075	97.7	2,249,010	98.1
荒川	294,754	99.4	1,515,165	99.3	288,290	97.8	1,488,076	98.2
板橋	733,506	98.6	3,768,010	98.5	706,178	96.3	3,641,275	96.6
練馬	728,319	97.6	3,749,109	97.5	702,344	96.4	3,628,930	96.8
足立	1,023,314	98.4	5,250,682	98.3	993,727	97.1	5,118,693	97.5
葛飾	659,585	97.9	3,391,332	97.8	639,334	96.9	3,299,150	97.3
江戸川	962,942	98.5	4,951,118	98.4	941,266	97.7	4,858,972	98.1
合計	16,290,580	98.9	84,031,046	98.6	15,675,589	96.2	81,098,292	96.5

注:29年度は未集計

(2) 売渡本数及び調定額の推移

年度 区分	25		26		27		28		29	
	売渡本数	調定額	売渡本数	調定額	売渡本数	調定額	売渡本数	調定額	売渡本数	調定額
	千本	千円	千本	千円	千本	千円	千本	千円	千本	千円
決算	257,308	1,320,441	241,608	1,251,328	233,612	1,209,196	220,199	1,142,677	204,110	1,063,421
前年比	% 96.6	% 108.8	% 93.9	% 94.8	% 96.7	% 96.6	% 94.3	% 94.5	% 92.7	% 93.1

4. 入湯税

年度 区分	25		26		27		28		29	
	調定額	収入額	調定額	収入額	調定額	収入額	調定額	収入額	調定額	収入額
	千円	千円	千円	千円	千円	千円	千円	千円	千円	千円
決算	32,555	32,555	31,766	31,766	30,054	30,054	28,510	28,510	26,617	26,617
前年比	% 101.6	% 101.6	% 97.6	% 97.6	% 94.6	% 94.6	% 94.9	% 94.9	% 93.4	% 93.4

V 納税

1. 特別区民税滞納整理状況

年	区 分	調 定 額	収 入 額		滞 納 額	左 の 滞 納 額 に		
			(納期内より法定期間経過日までの収入)			滞納処分以外の収入額	滞納処分による収入額	
			(A)	(B / A)			(A - B)	公売等収入額
		A	B	(B / A)	(A - B)	D	E	F
		千円	千円	%	千円	千円	千円	千円
25	現年度分	27,173,672	26,181,795	96.3	991,877	728,901	36,489	-
	過年度分	117,157	76,449	65.3	40,708	22,201	45	-
	滞納繰越分	920,936	-	-	920,936	215,939	119,386	-
	合 計	28,211,765	26,258,244	93.1	1,953,521	967,041	155,920	-
26	現年度分	28,604,750	27,638,299	96.6	966,451	781,548	31,971	418
	過年度分	111,145	78,057	70.2	33,088	22,792	-	-
	滞納繰越分	741,567	-	-	741,567	173,597	110,210	1,688
	合 計	29,457,462	27,716,356	94.1	1,741,106	977,937	142,181	2,106
27	現年度分	29,479,132	28,493,895	96.7	985,237	775,726	56,744	519
	過年度分	192,692	137,481	71.3	55,211	40,012	-	-
	滞納繰越分	521,642	-	-	521,642	122,116	88,753	160
	合 計	30,193,466	28,631,376	94.8	1,562,090	937,854	145,497	679
28	現年度分	30,620,819	29,623,021	96.7	997,798	787,343	78,665	-
	過年度分	132,943	94,389	71.0	38,554	27,495	-	-
	滞納繰越分	420,680	-	-	420,680	95,099	69,759	-
	合 計	31,174,442	29,717,410	95.3	1,457,032	909,937	148,424	-
29	現年度分	31,620,280	30,595,422	96.8	1,024,858	803,351	94,281	-
	過年度分	122,067	87,333	71.5	34,734	25,457	-	-
	滞納繰越分	291,695	-	-	291,695	79,398	44,368	-
	合 計	32,034,042	30,682,755	95.8	1,351,287	908,206	138,649	-

注:「公売等収入額」には、差押による債権取立額を含む。「その他の収入額」は交付要求による配当額

対する収入額			不納欠損額		未収入額	内滞納処分停止額			
計						停止額	内当該年度 停止額		
(D + E + F)	(G / A)	(G / C)		(H / C)	(C - G - H)				
G			H		I	J	K (K / C)		
千円	%	%	千円	%	千円	千円	千円	千円	%
765,390	2.8	77.2	8,361	0.8	218,127	960	960	0.1	
22,246	19.0	54.6	-	-	18,462	-	-	-	
335,325	36.4	36.4	77,840	8.5	507,771	80,330	43,452	4.7	
1,122,961	4.0	57.5	86,201	4.4	744,360	81,290	44,412	2.3	
813,937	2.8	84.2	1,294	0.1	151,220	3,061	3,061	0.3	
22,792	20.5	68.9	-	-	10,296	-	-	-	
285,495	38.5	38.5	94,127	12.7	361,945	92,318	30,202	4.1	
1,122,224	3.8	64.5	95,421	5.5	523,461	95,379	33,263	1.9	
832,989	2.8	84.5	2,728	0.3	149,520	2,074	2,074	0.2	
40,012	20.8	72.5	-	-	15,199	-	-	-	
211,029	40.5	40.5	53,384	10.2	257,229	85,828	17,849	3.4	
1,084,030	3.6	69.4	56,112	3.6	421,948	87,902	19,923	1.3	
866,008	2.8	86.8	2,162	0.2	129,628	1,445	1,445	0.1	
27,495	20.7	71.3	-	-	11,059	-	-	-	
164,858	39.2	39.2	102,012	24.2	153,810	11,885	4,146	1.0	
1,058,361	3.4	72.6	104,174	7.1	294,497	13,330	5,591	0.4	
897,632	2.8	87.6	4,371	0.4	122,855	2,529	2,529	0.2	
25,457	20.9	73.3	-	-	9,277	-	-	-	
123,766	42.4	42.4	22,249	7.6	145,680	8,821	3,148	1.1	
1,046,855	3.3	77.5	26,620	2.0	277,812	11,350	5,677	0.4	

2. 滞納処分等の状況

区分	25			26		
	税 額	件 数	延 人 員	税 額	件 数	延 人 員
納 付 誓 約	千円 101,180	件 7,662	人 1,201	千円 110,880	件 8,694	人 1,449
構成比	% 15.3	% 44.3	% 30.7	% 15.1	% 41.2	% 27.9
猶 予	1,148	22	4	9,681	163	12
構成比	0.2	0.1	0.1	1.3	0.8	0.2
交 付 要 求	27,172	215	61	12,865	268	96
構成比	4.1	1.2	1.6	1.8	1.3	1.8
差 押	292,134	3,035	614	299,002	3,196	685
構成比	44.2	17.6	15.7	40.7	15.1	13.2
執 行 停 止	81,290	3,238	982	95,379	3,832	1,318
構成比	12.4	18.7	25.1	13.0	18.2	25.4
そ の 他	157,449	3,105	1,055	206,484	4,943	1,633
構成比	23.8	18.0	26.9	28.1	23.4	31.4
計	660,373	17,277	3,917	734,291	21,096	5,193
構成比	100.0	100.0	100.0	100.0	100.0	100.0

注:その他は延滞金の減額・免除と繰上げ徴収を含む。

27			28			29		
税 額	件 数	延 人 員	税 額	件 数	延 人 員	税 額	件 数	延 人 員
千円	件	人	千円	件	人	千円	件	人
103,452	4,192	1,516	62,179	2,557	1,557	46,142	1,842	897
□ %	□ %	□ %	□ %	□ %	□ %	□ %	□ %	□ %
23.6	30.7	40.5	21.2	35.2	47.2	15.7	24.7	36.3
3,848	137	8	16,678	107	13	8,160	123	11
□	□	□	□	□	□	□	□	□
0.9	1.0	0.2	5.7	1.5	0.4	2.8	1.6	0.4
7,488	377	80	5,720	247	75	9,500	216	95
□	□	□	□	□	□	□	□	□
1.7	2.8	2.1	1.9	3.4	2.3	3.2	2.9	3.8
161,435	3,579	438	179,692	1,919	379	202,696	2,647	375
□	□	□	□	□	□	□	□	□
36.8	26.2	11.7	61.2	26.4	11.5	69.0	35.5	15.2
87,902	4,011	1,370	13,330	1,956	927	11,350	2,079	624
□	□	□	□	□	□	□	□	□
20.0	29.4	36.6	4.5	26.9	28.1	3.9	27.9	25.2
74,318	1,355	332	15,908	474	347	15,710	550	471
□	□	□	□	□	□	□	□	□
17.0	9.9	8.9	5.4	6.5	10.5	5.4	7.4	19.0
438,443	13,651	3,744	293,507	7,260	3,298	293,558	7,457	2,473
□	□	□	□	□	□	□	□	□
100.0	100.0	100.0	100.0	100.0	100.0	100.0	100.0	100.0

3. 収納手段利用状況

(1) 税目別 収納手段利用状況

		25				26				27			
税目	種別	件数	金額	件数	金額	件数	金額	件数	金額	件数	金額	件数	金額
		件	百万円	%	%	件	百万円	%	%	件	百万円	%	%
普徴	MPN	55,718	4,506	26.3	27.1	55,730	4,919	26.7	27.5	58,657	5,884	28.5	33.4
	MPN以外の窓口	51,430	3,787	24.3	22.8	42,630	3,440	20.5	19.2	38,517	2,839	18.7	16.1
	コンビニ	60,258	1,895	28.5	11.4	63,880	2,103	30.6	11.8	64,854	1,777	31.5	10.1
	口座振替	44,391	6,435	21.0	38.7	46,190	7,433	22.2	41.5	44,127	7,091	21.4	40.3
	計	211,797	16,623	100.0	100.0	208,430	17,896	100.0	100.0	206,155	17,592	100.0	100.0
軽自	MPN	4,753	14	30.8	33.8	4,664	15	30.8	34.0	5,913	17	35.5	36.5
	MPN以外の窓口	4,690	12	30.4	28.7	4,319	12	28.6	27.7	3,920	12	23.5	25.6
	コンビニ	6,005	16	38.9	37.5	6,142	16	40.6	38.4	6,825	18	41.0	37.9
	計	15,448	43	100.0	100.0	15,125	43	100.0	100.0	16,658	47	100.0	100.0

		28				29							
税目	種別	件数	金額	件数	金額	件数	金額	件数	金額	件数	金額	件数	金額
		件	百万円	%	%	件	百万円	%	%	件	百万円	%	%
普徴	MPN	58,553	6,255	28.7	35.0	53,546	5,934	28.8	33.6	MPN…マルチペイメントネットワーク ATMやインターネットバンキングを利用 した納付及び、ゆうちょ銀行、みずほ銀行 等の窓口納付分をデータ処理したもの			
	MPN以外の窓口	35,978	2,137	17.6	12.0	30,256	2,241	16.3	12.7				
	コンビニ	63,718	2,189	31.2	12.2	57,307	1,993	30.8	11.3				
	口座振替	46,059	7,291	22.5	40.8	44,900	7,478	24.1	42.4				
	計	204,308	17,872	100.0	100.0	186,009	17,646	100.0	100.0				
軽自	MPN	4,972	19	35.0	35.2	4,585	18	33.4	32.1				
	MPN以外の窓口	2,867	11	20.2	20.4	2,659	12	19.4	22.2				
	コンビニ	6,365	24	44.8	44.4	6,486	26	47.2	45.7				
	計	14,204	54	100.0	100.0	13,730	56	100.0	100.0				

注:各年度、4月～翌3月までの取扱件数と金額を集計。金額は都税分と区税分を合算したもの

(2) 口座数

区分 年度	前年度末口座数(A)	当年度増(B)	当年度減(C)	差し引き(A+B-C)
	□	□	□	□
25	23,564	1,054	386	24,232
26	24,232	2,421	394	26,259
27	26,259	1,089	2,337	25,011
28	25,011	2,327	1,244	26,094
29	26,094	2,126	1,673	26,547

4. 税証明発行件数

区分 年度	発行件数		有 料			無 料	
	前年比		課 税	納 税	軽 自	免 除	車 検 用
	件	%	件	件	件	件	件
25	33,811	104.3	29,724	3,660	22	85	320
26	37,981	112.3	33,848	3,746	17	76	294
27	39,089	102.9	34,584	4,048	13	93	351
28	39,825	102.9	35,319	4,076	22	91	317
29	40,091	100.7	35,230	4,399	20	97	345

5. 納税貯蓄組合

区分 年度	連合会への補助金 (合計)
	円
25	700,000
26	700,000
27	700,000
28	700,000
29	700,000

対象：小石川納税貯蓄組合連合会
本郷納税貯蓄組合連合会

参考資料

23区特別区税徴収実績

平成25年度

税目 区名	特別区民税			軽自動車税			特別区たばこ税		
	調定額	収入額	収入率	調定額	収入額	収入率	調定額	収入額	収入率
	千円	千円	%	千円	千円	%	千円	千円	%
千代田	11,987,062	11,328,713	94.5	23,737	21,999	92.7	4,068,872	4,068,872	100.0
中央	20,969,430	19,224,952	91.7	54,805	48,149	87.9	3,320,458	3,320,458	100.0
港	60,020,041	55,218,876	92.0	66,721	53,407	80.0	6,299,661	6,299,661	100.0
新宿	37,986,003	35,138,175	92.5	92,897	74,792	80.5	5,358,192	5,358,109	100.0
文京	28,211,765	27,384,736	97.1	50,104	42,566	85.0	1,320,441	1,320,441	100.0
台東	16,597,854	15,502,273	93.4	60,727	51,229	84.4	3,358,501	3,358,501	100.0
墨田	19,453,566	18,633,469	95.8	85,248	78,084	91.6	2,454,669	2,454,655	100.0
江東	42,720,689	40,588,993	95.0	141,170	126,154	89.4	4,352,287	4,352,287	100.0
品川	39,441,970	38,286,505	97.1	101,895	92,602	90.9	3,665,011	3,665,011	100.0
目黒	39,027,844	36,761,481	94.2	76,039	59,742	78.6	3,497,251	3,497,251	100.0
大田	66,154,456	62,017,587	93.7	263,283	222,080	84.4	5,708,462	5,695,574	99.8
世田谷	111,079,916	103,781,876	93.4	283,367	234,288	82.7	5,067,042	5,067,042	100.0
渋谷	42,095,896	39,206,073	93.1	73,564	53,168	72.3	4,167,939	4,167,939	100.0
中野	31,469,458	28,132,740	89.4	89,070	75,967	85.3	2,274,968	2,274,968	100.0
杉並	59,256,323	56,295,868	95.0	157,341	132,553	84.2	3,187,432	3,187,432	100.0
豊島	27,492,681	25,486,393	92.7	72,736	63,377	87.1	3,728,698	3,728,698	100.0
北	25,254,803	23,639,197	93.6	97,941	87,833	89.7	2,387,453	2,387,453	100.0
荒川	15,258,804	13,791,528	90.4	61,048	53,781	88.1	1,548,246	1,548,246	100.0
板橋	41,796,254	38,256,326	91.5	209,084	178,217	85.2	3,944,664	3,944,664	100.0
練馬	61,898,653	57,387,496	92.7	288,001	250,082	86.8	3,945,067	3,945,067	100.0
足立	43,359,829	38,466,318	88.7	391,675	330,067	84.3	5,392,888	5,392,888	100.0
葛飾	30,335,139	27,701,294	91.3	200,057	175,973	88.0	3,640,612	3,640,612	100.0
江戸川	48,973,812	44,415,174	90.7	301,604	267,543	88.7	5,175,608	5,175,608	100.0
計	920,842,248	856,646,043	93.0	3,242,114	2,773,653	85.6	87,864,422	87,851,437	100.0

入 湯 税			特 別 区 税			
調定額	収入額	収入率	調定額	収入額	収入率	
千円	千円	%	千円	千円	%	
-	-	-	16,079,671	15,419,584	95.9	千
2,180	2,180	100.0	24,346,873	22,595,739	92.8	中
3,012	3,012	100.0	66,389,435	61,574,956	92.7	港
-	-	-	43,437,092	40,571,076	93.4	新
32,555	32,555	100.0	29,614,865	28,780,298	97.2	文
5,084	5,084	100.0	20,022,166	18,917,087	94.5	台
15,296	15,296	100.0	22,008,779	21,181,504	96.2	墨
77,769	77,769	100.0	47,291,915	45,145,203	95.5	江
-	-	-	43,208,876	42,044,118	97.3	品
-	-	-	42,601,134	40,318,474	94.6	目
14,706	14,706	100.0	72,140,907	67,949,947	94.2	大
5,628	5,628	100.0	116,435,953	109,088,834	93.7	世
-	-	-	46,337,399	43,427,180	93.7	渋
-	-	-	33,833,496	30,483,675	90.1	中
10,647	10,647	100.0	62,611,743	59,626,500	95.2	杉
-	-	-	31,294,115	29,278,468	93.6	豊
-	-	-	27,740,197	26,114,483	94.1	北
-	-	-	16,868,098	15,393,555	91.3	荒
794	794	100.0	45,950,796	42,380,001	92.2	板
27,122	27,122	100.0	66,158,843	61,609,767	93.1	練
-	-	-	49,144,392	44,189,273	89.9	足
8,113	8,113	100.0	34,183,921	31,525,992	92.2	葛
-	-	-	54,451,024	49,858,325	91.6	江
202,906	202,906	100.0	1,012,151,690	947,474,039	93.6	計

平成26年度

税目 区名	特別区民税			軽自動車税			特別区たばこ税		
	調定額	収入額	収入率	調定額	収入額	収入率	調定額	収入額	収入率
	千円	千円	%	千円	千円	%	千円	千円	%
千代田	13,291,152	12,708,033	95.6	24,046	22,459	93.4	3,932,032	3,932,032	100.0
中央	22,190,242	20,537,873	92.6	54,310	47,751	87.9	3,186,930	3,186,930	100.0
港	70,957,481	66,614,310	93.9	63,948	52,222	81.7	6,374,356	6,374,356	100.0
新宿	39,545,768	37,083,504	93.8	94,324	75,799	80.4	5,255,734	5,255,734	100.0
文京	29,457,462	28,845,129	97.9	50,175	42,825	85.4	1,251,328	1,251,328	100.0
台東	16,986,174	16,135,028	95.0	61,675	52,428	85.0	3,472,030	3,472,030	100.0
墨田	20,127,848	19,416,949	96.5	85,050	79,159	93.1	2,388,513	2,388,513	100.0
江東	43,817,173	42,301,867	96.5	139,265	126,350	90.7	4,209,424	4,209,424	100.0
品川	41,103,394	40,167,715	97.7	101,822	93,101	91.4	3,560,136	3,560,136	100.0
目黒	42,318,160	40,442,685	95.6	75,334	59,045	78.4	3,097,778	3,097,778	100.0
大田	67,969,521	64,829,449	95.4	262,415	231,467	88.2	5,531,678	5,516,859	99.7
世田谷	114,939,247	108,274,908	94.2	283,589	236,009	83.2	4,766,165	4,766,165	100.0
渋谷	43,973,109	41,566,489	94.5	72,599	52,682	72.6	3,992,223	3,992,223	100.0
中野	32,801,689	30,036,451	91.6	89,665	77,770	86.7	2,160,364	2,160,364	100.0
杉並	60,191,003	57,571,515	95.6	155,435	133,327	85.8	3,086,702	3,086,702	100.0
豊島	27,797,526	26,176,984	94.2	71,367	63,295	88.7	3,603,399	3,603,399	100.0
北	25,340,204	24,065,990	95.0	97,581	88,849	91.1	2,337,242	2,337,242	100.0
荒川	15,520,181	14,237,451	91.7	61,465	56,261	91.5	1,526,418	1,526,418	100.0
板橋	42,407,383	39,265,529	92.6	212,371	183,217	86.3	3,823,906	3,823,906	100.0
練馬	62,900,151	58,857,950	93.6	290,630	256,292	88.2	3,844,573	3,844,573	100.0
足立	44,034,850	39,614,448	90.0	401,494	343,313	85.5	5,341,708	5,341,708	100.0
葛飾	30,608,525	28,212,684	92.2	204,924	181,363	88.5	3,469,494	3,469,494	100.0
江戸川	48,497,382	45,089,341	93.0	295,220	273,589	92.7	5,030,650	5,030,650	100.0
計	956,775,625	902,052,282	94.3	3,248,704	2,828,573	87.1	85,242,783	85,227,964	100.0

入 湯 税			特 別 区 税			
調定額	収入額	収入率	調 定 額	収 入 額	収入率	
千円	千円	%	千円	千円	%	
-	-	-	17,247,230	16,662,524	96.6	千
2,214	2,214	100.0	25,433,696	23,774,768	93.5	中
3,096	3,096	100.0	77,398,881	73,043,984	94.4	港
-	-	-	44,895,826	42,415,037	94.5	新
31,766	31,766	100.0	30,790,730	30,171,048	98.0	文
3,622	3,622	100.0	20,523,501	19,663,108	95.8	台
14,678	14,678	100.0	22,616,089	21,899,299	96.8	墨
80,456	80,456	100.0	48,246,318	46,718,097	96.8	江
-	-	-	44,765,352	43,820,952	97.9	品
-	-	-	45,491,272	43,599,508	95.8	目
14,369	14,369	100.0	73,777,983	70,592,144	95.7	大
2,753	2,753	100.0	119,991,754	113,279,835	94.4	世
-	-	-	48,037,931	45,611,394	94.9	渋
-	-	-	35,051,718	32,274,585	92.1	中
12,458	12,458	100.0	63,445,598	60,804,002	95.8	杉
-	-	-	31,472,292	29,843,678	94.8	豊
-	-	-	27,775,027	26,492,081	95.4	北
-	-	-	17,108,064	15,820,130	92.5	荒
894	894	100.0	46,444,554	43,273,546	93.2	板
26,781	26,781	100.0	67,062,135	62,985,596	93.9	練
-	-	-	49,778,052	45,299,469	91.0	足
7,890	7,890	100.0	34,290,833	31,871,431	92.9	葛
11,093	11,093	100.0	53,834,345	50,404,673	93.6	江
212,070	212,070	100.0	1,045,479,181	990,320,889	94.7	計

平成27年度

税目 区名	特別区民税			軽自動車税			特別区たばこ税		
	調定額	収入額	収入率	調定額	収入額	収入率	調定額	収入額	収入率
	千円	千円	%	千円	千円	%	千円	千円	%
千代田	13,778,756	13,455,542	97.7	24,127	22,608	93.7	3,957,338	3,957,338	100.0
中央	23,555,757	22,142,028	94.0	54,030	47,974	88.8	3,135,387	3,135,387	100.0
港	68,307,657	64,778,902	94.8	64,049	53,714	83.9	6,432,382	6,432,382	100.0
新宿	40,008,344	37,992,311	95.0	94,474	76,293	80.8	5,349,678	5,349,678	100.0
文京	30,193,466	29,719,636	98.4	49,203	46,234	94.0	1,209,196	1,209,196	100.0
台東	17,609,481	16,904,553	96.0	61,983	53,361	86.1	3,569,009	3,569,012	100.0
墨田	20,800,274	20,162,160	96.9	84,848	81,351	95.9	2,331,024	2,331,024	100.0
江東	44,746,751	43,629,220	97.5	139,756	127,702	91.4	4,139,804	4,139,804	100.0
品川	41,593,339	40,827,655	98.2	98,782	93,305	94.5	3,521,551	3,521,551	100.0
目黒	42,538,528	40,829,759	96.0	74,275	58,562	78.8	2,934,056	2,934,056	100.0
大田	68,261,455	65,927,793	96.6	257,214	233,943	91.0	5,409,093	5,393,590	99.7
世田谷	116,839,700	110,593,235	94.7	281,344	235,896	83.8	4,661,502	4,661,502	100.0
渋谷	44,724,836	42,767,701	95.6	65,479	54,001	82.5	3,828,668	3,828,668	100.0
中野	32,328,022	30,138,235	93.2	91,113	78,610	86.3	2,118,108	2,118,108	100.0
杉並	61,397,599	58,522,442	95.3	155,095	133,698	86.2	2,994,615	2,994,615	100.0
豊島	28,443,350	27,100,249	95.3	70,776	63,281	89.4	3,535,425	3,535,425	100.0
北	25,968,416	24,903,084	95.9	98,493	90,856	92.2	2,293,613	2,293,613	100.0
荒川	15,653,926	14,536,383	92.9	60,297	55,720	92.4	1,515,165	1,515,165	100.0
板橋	42,623,555	39,854,020	93.5	212,841	183,545	86.2	3,768,010	3,768,010	100.0
練馬	63,560,951	60,192,262	94.7	293,266	262,467	89.5	3,749,109	3,749,109	100.0
足立	44,696,240	40,864,574	91.4	409,017	352,149	86.1	5,250,682	5,250,682	100.0
葛飾	30,790,320	28,711,805	93.2	208,997	186,756	89.4	3,391,332	3,391,332	100.0
江戸川	48,583,576	46,131,884	95.0	295,485	280,276	94.9	4,951,118	4,951,118	100.0
計	967,004,299	920,685,433	95.2	3,244,944	2,872,302	88.5	84,045,865	84,030,365	100.0

入 湯 税			特 別 区 税			
調定額	収入額	収入率	調 定 額	収 入 額	収入率	
千円	千円	%	千円	千円	%	
-	-	-	17,760,221	17,435,488	98.2	千
2,123	2,123	100.0	26,747,297	25,327,512	94.7	中
2,958	2,958	100.0	74,807,046	71,267,956	95.3	港
15,411	15,411	100.0	45,467,907	43,433,693	95.5	新
30,054	30,054	100.0	31,481,919	31,005,120	98.5	文
3,477	3,477	100.0	21,243,950	20,530,403	96.6	台
14,117	14,117	100.0	23,230,263	22,588,652	97.2	墨
81,610	81,610	100.0	49,107,921	47,978,336	97.7	江
-	-	-	45,213,672	44,442,511	98.3	品
-	-	-	45,546,859	43,822,377	96.2	目
14,258	14,258	100.0	73,942,020	71,569,584	96.8	大
2,608	2,608	100.0	121,785,154	115,493,241	94.8	世
-	-	-	48,618,983	46,650,370	96.0	渋
-	-	-	34,537,243	32,334,953	93.6	中
13,318	13,318	100.0	64,560,627	61,664,073	95.5	杉
-	-	-	32,049,551	30,698,955	95.8	豊
-	-	-	28,360,522	27,287,553	96.2	北
-	-	-	17,229,388	16,107,268	93.5	荒
1,018	1,018	100.0	46,605,424	43,806,593	94.0	板
27,845	27,845	100.0	67,631,171	64,231,683	95.0	練
-	-	-	50,355,939	46,467,405	92.3	足
7,669	7,669	100.0	34,398,318	32,297,562	93.9	葛
38,801	38,801	100.0	53,868,980	51,402,079	95.4	江
255,267	255,267	100.0	1,054,550,375	1,007,843,367	95.6	計

平成28年度

税目 区名	特別区民税			軽自動車税			特別区たばこ税		
	調定額	収入額	収入率	調定額	収入額	収入率	調定額	収入額	収入率
	千円	千円	%	千円	千円	%	千円	千円	%
千代田	15,039,283	14,700,955	97.8	29,803	27,803	93.3	3,711,118	3,710,049	100.0
中央	24,623,084	23,307,041	94.7	66,217	59,413	89.7	3,072,814	3,072,797	100.0
港	73,558,970	70,416,793	95.7	82,557	72,342	87.6	6,334,888	6,334,528	100.0
新宿	41,926,150	40,107,214	95.7	119,980	98,618	82.2	5,342,739	5,342,739	100.0
文京	31,174,443	30,780,467	98.7	58,428	54,577	93.4	1,142,677	1,142,677	100.0
台東	18,106,004	17,436,002	96.3	77,493	67,568	87.2	3,455,421	3,455,411	100.0
墨田	21,496,981	20,897,467	97.2	110,142	105,986	96.2	2,254,659	2,254,659	100.0
江東	46,641,466	45,746,209	98.1	177,626	165,614	93.2	3,984,114	3,984,114	100.0
品川	43,963,452	43,357,945	98.6	129,011	123,695	95.9	3,472,012	3,472,012	100.0
目黒	42,441,283	40,901,768	96.4	95,552	82,546	86.4	2,476,495	2,476,495	100.0
大田	69,211,505	67,549,833	97.6	325,930	304,309	93.4	5,154,238	5,138,423	99.7
世田谷	120,130,707	114,626,040	95.4	357,853	308,815	86.3	4,507,371	4,507,371	100.0
渋谷	46,608,799	45,191,457	97.0	79,215	70,512	89.0	3,523,084	3,523,084	100.0
中野	32,889,131	30,959,734	94.1	119,221	105,473	88.5	2,093,432	2,093,432	100.0
杉並	62,970,587	60,256,433	95.7	196,607	173,130	88.1	2,896,573	2,896,573	100.0
豊島	28,865,463	27,655,302	95.8	89,000	81,291	91.3	3,408,054	3,408,054	100.0
北	26,549,580	25,701,881	96.8	125,194	116,169	92.8	2,249,010	2,248,999	100.0
荒川	16,123,043	15,165,191	94.1	76,563	71,806	93.8	1,488,076	1,487,729	100.0
板橋	43,284,569	41,090,662	94.9	272,227	240,673	88.4	3,641,275	3,641,275	100.0
練馬	63,765,361	60,903,230	95.5	364,439	333,359	91.5	3,628,930	3,628,928	100.0
足立	44,979,722	41,633,606	92.6	513,257	450,813	87.8	5,118,693	5,118,693	100.0
葛飾	31,278,623	29,461,575	94.2	259,082	234,182	90.4	3,299,150	3,299,150	100.0
江戸川	49,095,343	47,282,782	96.3	366,718	356,494	97.2	4,858,972	4,858,972	100.0
計	994,723,549	955,129,587	96.0	4,092,115	3,705,188	90.5	81,113,795	81,096,164	100.0

入 湯 税			特 別 区 税			
調定額	収入額	収入率	調 定 額	収 入 額	収入率	
千円	千円	%	千円	千円	%	
2,807	2,807	100.0	18,783,011	18,441,614	98.2	千
1,379	1,379	100.0	27,763,494	26,440,630	95.2	中
2,730	2,730	100.0	79,979,145	76,826,393	96.1	港
34,557	34,557	100.0	47,423,426	45,583,128	96.1	新
28,510	28,510	100.0	32,404,058	32,006,231	98.8	文
2,634	2,634	100.0	21,641,552	20,961,615	96.9	台
14,607	14,607	100.0	23,876,389	23,272,719	97.5	墨
90,435	90,435	100.0	50,893,641	49,986,372	98.2	江
-	-	-	47,564,475	46,953,652	98.7	品
-	-	-	45,013,330	43,460,809	96.6	目
13,886	13,886	100.0	74,705,559	73,006,451	97.7	大
2,539	2,539	100.0	124,998,470	119,444,765	95.6	世
-	-	-	50,211,098	48,785,053	97.2	渋
-	-	-	35,101,784	33,158,639	94.5	中
15,160	15,160	100.0	66,078,927	63,341,296	95.9	杉
-	-	-	32,362,517	31,144,647	96.2	豊
-	-	-	28,923,784	28,067,049	97.0	北
-	-	-	17,687,682	16,724,726	94.6	荒
864	864	100.0	47,198,935	44,973,474	95.3	板
27,074	27,074	100.0	67,785,804	64,892,591	95.7	練
-	-	-	50,611,672	47,203,112	93.3	足
8,457	8,457	100.0	34,845,312	33,003,364	94.7	葛
43,920	43,920	100.0	54,364,953	52,542,168	96.6	江
289,559	289,559	100.0	1,080,219,018	1,040,220,498	96.3	計

平成29年度

税目 区名	特別区民税			軽自動車税			特別区たばこ税		
	調定額	収入額	収入率	調定額	収入額	収入率	調定額	収入額	収入率
	千円	千円	%	千円	千円	%	千円	千円	%
千代田	15,883,447	15,557,665	97.9	31,200	29,110	93.3	3,492,711	3,491,639	100.0
中央	25,960,814	24,731,369	95.3	68,326	61,505	90.0	2,918,163	2,918,163	100.0
港	73,234,859	70,765,132	96.6	82,973	72,764	87.7	5,902,419	5,902,419	100.0
新宿	42,971,099	41,375,868	96.3	124,993	101,945	81.6	6,293,641	6,293,641	100.0
文京	32,034,042	31,732,656	99.1	57,898	55,990	96.7	1,063,421	1,063,421	100.0
台東	18,725,745	18,073,147	96.5	79,346	68,332	86.1	3,334,025	3,334,025	100.0
墨田	21,945,489	21,453,307	97.8	114,113	110,281	96.6	2,120,161	2,120,161	100.0
江東	47,187,629	46,432,172	98.4	179,114	170,624	95.3	3,692,671	3,692,671	100.0
品川	43,569,017	43,123,219	99.0	131,990	127,321	96.5	3,261,671	3,261,671	100.0
目黒	43,393,373	42,010,070	96.8	93,218	80,701	86.6	1,998,018	1,998,018	100.0
大田	69,754,481	68,535,207	98.3	330,397	312,704	94.6	4,876,286	4,864,871	99.8
世田谷	119,654,049	114,765,146	95.9	363,425	314,629	86.6	4,239,968	4,239,968	100.0
渋谷	47,698,517	46,435,476	97.4	79,343	71,360	89.9	3,380,518	3,380,518	100.0
中野	33,298,749	31,737,138	95.3	119,939	109,048	90.9	1,929,358	1,929,358	100.0
杉並	63,912,152	61,405,586	96.1	200,445	175,707	87.7	2,707,714	2,707,714	100.0
豊島	29,517,247	28,447,064	96.4	91,038	82,993	91.2	3,195,981	3,195,981	100.0
北	27,280,606	26,529,191	97.2	129,021	120,051	93.0	2,135,317	2,135,306	100.0
荒川	16,240,599	15,334,040	94.4	78,683	73,438	93.3	1,483,053	1,482,966	100.0
板橋	43,696,155	41,946,478	96.0	279,915	247,450	88.4	3,460,849	3,460,849	100.0
練馬	64,310,504	62,062,402	96.5	374,519	343,020	91.6	3,382,146	3,382,146	100.0
足立	45,038,215	42,627,071	94.6	529,362	460,736	87.0	4,836,536	4,836,536	100.0
葛飾	31,663,757	29,968,203	94.6	267,391	240,163	89.8	3,080,490	3,080,490	100.0
江戸川	49,289,834	48,128,291	97.6	376,821	369,824	98.1	4,569,368	4,569,368	100.0
計	1,006,260,379	973,175,898	96.7	4,183,470	3,799,696	90.8	77,354,485	77,341,900	100.0

入 湯 税			特 別 区 税			
調定額	収入額	収入率	調 定 額	収 入 額	収入率	
千円	千円	%	千円	千円	%	
5,682	5,682	100.0	19,413,040	19,084,096	98.3	千
1,861	1,861	100.0	28,949,164	27,712,898	95.7	中
3,113	3,113	100.0	79,223,364	76,743,428	96.9	港
42,698	42,698	100.0	49,432,431	47,814,152	96.7	新
26,617	26,617	100.0	33,181,978	32,878,684	99.1	文
3,026	3,025	100.0	22,142,142	21,478,529	97.0	台
14,647	14,647	100.0	24,194,410	23,698,396	97.9	墨
81,425	81,425	100.0	51,140,839	50,376,892	98.5	江
-	-	-	46,962,678	46,512,211	99.0	品
-	-	-	45,484,609	44,088,789	96.9	目
13,805	13,805	100.0	74,974,969	73,726,587	98.3	大
2,436	2,436	100.0	124,259,878	119,322,179	96.0	世
-	-	-	51,158,378	49,887,354	97.5	渋
-	-	-	35,348,046	33,775,544	95.6	中
16,796	16,796	100.0	66,837,107	64,305,803	96.2	杉
-	-	-	32,804,266	31,726,038	96.7	豊
-	-	-	29,544,944	28,784,548	97.4	北
-	-	-	17,802,335	16,890,444	94.9	荒
902	902	100.0	47,437,821	45,655,679	96.2	板
26,409	26,409	100.0	68,093,578	65,813,977	96.7	練
-	-	-	50,404,113	47,924,343	95.1	足
8,634	8,634	100.0	35,020,272	33,297,490	95.1	葛
44,946	44,946	100.0	54,280,969	53,112,429	97.8	江
292,997	292,996	100.0	1,088,091,331	1,054,610,490	96.9	計

これまでの特別区税制の改正

(実施年度による)

年度	主な改正内容
25	<ul style="list-style-type: none"> ○ 生命保険料控除の改組 平成24年1月1日以後に締結した保険契約等に関して、一般生命保険料控除の枠を分離し、介護保障・医療保障について新たに介護医療保険料控除を設け、一般生命保険料控除、介護医療保険料控除、個人年金保険料控除のそれぞれの適用限度額を28,000円、合計適用限度額を7万円とする。 ○ 特別区たばこ税と都たばこ税の税率変更(合わせた税率は同額) (旧3級品以外1,000本につき4,618円→5,262円) (旧3級品1,000本につき2,190円→2,495円) ○ 延滞金、還付加算金の割合の特例変更 特例基準割合が、年7.3%に満たない場合には、その年中は以下に定める割合とする。 <ul style="list-style-type: none"> ・年14.6%の割合の延滞金は、特例基準割合に年7.3%を加算した割合 ・年7.3%の割合の延滞金は、特例基準割合に年1%を加算した割合(その加算した割合が年7.3%を超える場合は、年7.3%) ・還付加算金の割合は、特例基準割合
26	<ul style="list-style-type: none"> ○ 均等割の税率の特例 東日本大震災からの復興に関し地方公共団体が実施する防災のための施策に必要な財源の確保に係る地方税の臨時特例に関する法律(平成23年法律第118号)を受け、平成26年から平成35年までの間、区民税の均等割の税率に500円を加算した。(3,000円→3,500円) ○ 住宅借入金等特別税額控除の対象居住開始日延長と控除限度額の引き上げ 居住開始日を、平成29年12月31日まで延長した。さらに、平成26年4月1日以降は、控除額上限を所得税の課税総所得金額等の7%、限度額を136,500円に引き上げた。 ○ 給与所得控除の上限設定(所得税法の改正) 給与等の収入金額が1,500万円を超える場合の給与所得控除額については、245万円の上限を設けた。
27	<ul style="list-style-type: none"> ○ 上場株式等の配当所得、譲渡所得の軽減税率が廃止され、本則(特別区民税3%、都民税2%)課税となる。 ○ 平成26年4月から平成29年12月までの入居分で消費税率が8%又は10%が適用された住宅借入金等について、控除限度額が7%に引き上げられた。

年度	主な改正内容																																																						
28	<p>○ 特別区たばこ税の税率変更(旧3級品のみ) 平成28年4月1日から平成31年3月31日までの経過措置</p> <p>○ 軽自動車税の税率変更</p> <table border="0"> <tr> <td>原動機付自転車</td> <td>・50cc以下</td> <td>1,000円→2,000円</td> </tr> <tr> <td></td> <td>・50cc超90cc以下</td> <td>1,200円→2,000円</td> </tr> <tr> <td></td> <td>・90cc超125cc以下</td> <td>1,600円→2,400円</td> </tr> <tr> <td></td> <td>・ミニカー</td> <td>2,500円→3,700円</td> </tr> <tr> <td>二輪の軽自転車</td> <td>・125cc超250cc以下</td> <td>2,400円→3,600円</td> </tr> <tr> <td>二輪の小型自転車</td> <td>・250cc超</td> <td>4,000円→6,000円</td> </tr> <tr> <td>小型特殊自動車</td> <td>・農耕作業用</td> <td>1,600円→2,400円</td> </tr> <tr> <td></td> <td>・フォークリフト等</td> <td>4,700円→5,900円</td> </tr> <tr> <td>軽自動車 三輪</td> <td></td> <td>3,100円→3,900円</td> </tr> <tr> <td>軽自動車 四輪</td> <td>・乗用 営業用</td> <td>5,500円→6,900円</td> </tr> <tr> <td></td> <td>・乗用 自家用</td> <td>7,200円→10,800円</td> </tr> <tr> <td></td> <td>・貨物 営業用</td> <td>3,000円→3,800円</td> </tr> <tr> <td></td> <td>・貨物 自家用</td> <td>4,000円→5,000円</td> </tr> </table> <p>※平成27年4月1日以降に最初の新規検査を受けた車両は新税率を適用する。 ※平成27年3月31日までに最初の新規検査を受けた車両は旧税率を適用する。(経過措置) ※最初の新規検査から13年経過後は重課税率を適用する。</p> <table border="0"> <tr> <td>軽自動車 三輪</td> <td></td> <td>3,900円→4,600円</td> </tr> <tr> <td>軽自動車 四輪</td> <td>・乗用 営業用</td> <td>6,900円→8,200円</td> </tr> <tr> <td></td> <td>・乗用 自家用</td> <td>10,800円→12,900円</td> </tr> <tr> <td></td> <td>・貨物 営業用</td> <td>3,800円→4,500円</td> </tr> <tr> <td></td> <td>・貨物 自家用</td> <td>5,000円→6,000円</td> </tr> </table> <p>※軽自動車税のグリーン化特例 一定の環境性能を有する軽四輪車等について、その燃費性能に応じた税率を適用する。 平成27年4月1日から平成28年3月31日までに初回登録した車両について、平成28年度分の税率を軽減する。</p>	原動機付自転車	・50cc以下	1,000円→2,000円		・50cc超90cc以下	1,200円→2,000円		・90cc超125cc以下	1,600円→2,400円		・ミニカー	2,500円→3,700円	二輪の軽自転車	・125cc超250cc以下	2,400円→3,600円	二輪の小型自転車	・250cc超	4,000円→6,000円	小型特殊自動車	・農耕作業用	1,600円→2,400円		・フォークリフト等	4,700円→5,900円	軽自動車 三輪		3,100円→3,900円	軽自動車 四輪	・乗用 営業用	5,500円→6,900円		・乗用 自家用	7,200円→10,800円		・貨物 営業用	3,000円→3,800円		・貨物 自家用	4,000円→5,000円	軽自動車 三輪		3,900円→4,600円	軽自動車 四輪	・乗用 営業用	6,900円→8,200円		・乗用 自家用	10,800円→12,900円		・貨物 営業用	3,800円→4,500円		・貨物 自家用	5,000円→6,000円
原動機付自転車	・50cc以下	1,000円→2,000円																																																					
	・50cc超90cc以下	1,200円→2,000円																																																					
	・90cc超125cc以下	1,600円→2,400円																																																					
	・ミニカー	2,500円→3,700円																																																					
二輪の軽自転車	・125cc超250cc以下	2,400円→3,600円																																																					
二輪の小型自転車	・250cc超	4,000円→6,000円																																																					
小型特殊自動車	・農耕作業用	1,600円→2,400円																																																					
	・フォークリフト等	4,700円→5,900円																																																					
軽自動車 三輪		3,100円→3,900円																																																					
軽自動車 四輪	・乗用 営業用	5,500円→6,900円																																																					
	・乗用 自家用	7,200円→10,800円																																																					
	・貨物 営業用	3,000円→3,800円																																																					
	・貨物 自家用	4,000円→5,000円																																																					
軽自動車 三輪		3,900円→4,600円																																																					
軽自動車 四輪	・乗用 営業用	6,900円→8,200円																																																					
	・乗用 自家用	10,800円→12,900円																																																					
	・貨物 営業用	3,800円→4,500円																																																					
	・貨物 自家用	5,000円→6,000円																																																					
29	<p>○ 控除対象配偶者の定義の変更に伴い、今までの「控除対象配偶者」を「同一生計配偶者」とする。</p> <p>○ 上場株式等の配当所得等の課税方式に関する規定の明確化</p> <ul style="list-style-type: none"> ・特定上場株式等の配当等については、申告不要(源泉徴収のみ)・総合課税・分離課税のいずれかを選択できるものとされているが、確定申告書の提出後に区の申告書が提出された場合には、納税義務者等の意思等を勘案し、後者の記載事項を基に課税できること等を明確化する。 ・特定株式等譲渡所得金額については、申告不要(源泉徴収のみ)又は申告分離課税を選択できるものとされているが、確定申告書の提出後に区の申告書が提出された場合には、納税義務者等の意思等を勘案し、後者の記載事項を基に課税できること等を明確化する。 ・特例適用配当等及び条約適用配当等については、申告不要(源泉徴収のみ)又は申告分離課税を選択できるものとされているが、確定申告書の提出後に区の申告書が提出された場合には、納税義務者等の意思等を勘案し、後者の記載事項を基に課税できること等を明確化する。 <p>○ 軽自動車税の賦課徴収の特例の創設 窒素酸化物排出量基準に関する申請を行った者等による不正行為に起因し、軽自動車税の額に不足税額があることが納期限後に判明した場合は、当該申請者等を賦課期日現在における不足税額に係る軽自動車の所有者とみなし、軽自動車税に規定を適用する。この場合に納付すべき額は、不足税額に10%を乗じて計算した金額を加算した額とする。</p>																																																						

年度	主な改正内容
29	<p>○ 軽減措置の延長</p> <ul style="list-style-type: none"> ・肉用牛の売却による事業所得に対する所得割の免除又は課税の特例の適用期限を「平成30年度まで」から「平成33年度まで」に3年間延長する。 ・軽自動車税のグリーン化特例(軽課)の基準を30年度排出ガス規制適合車等に変更する。また、適用期限を2年間延長し、初回車両番号の指定を、平成29年4月1日から平成31年3月31日までに受けた車両について、翌年度の軽自動車税を軽減する。

文京区内税務機関

名称	所在地	電話番号(代表)
文京区役所税務課	春日1-16-21	3812-7111
小石川税務署	春日1-4-5	3811-1141
本郷税務署	西片2-16-27	3811-3171
文京都税事務所	春日1-16-21	3812-3241

税 務 概 要
(平成30年度版)

平成30年9月発行

発 行 文京区
〒112-8555 東京都文京区春日 1-16-21
TEL (3812) 7111 (代表)

編 集 文京区総務部税務課