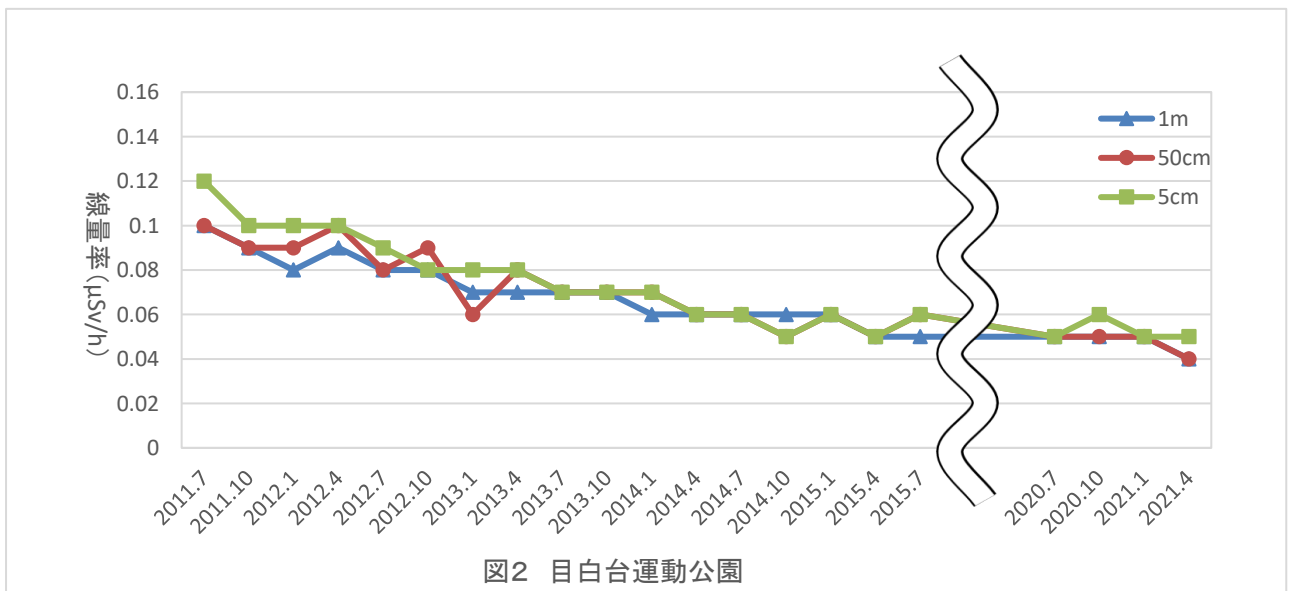
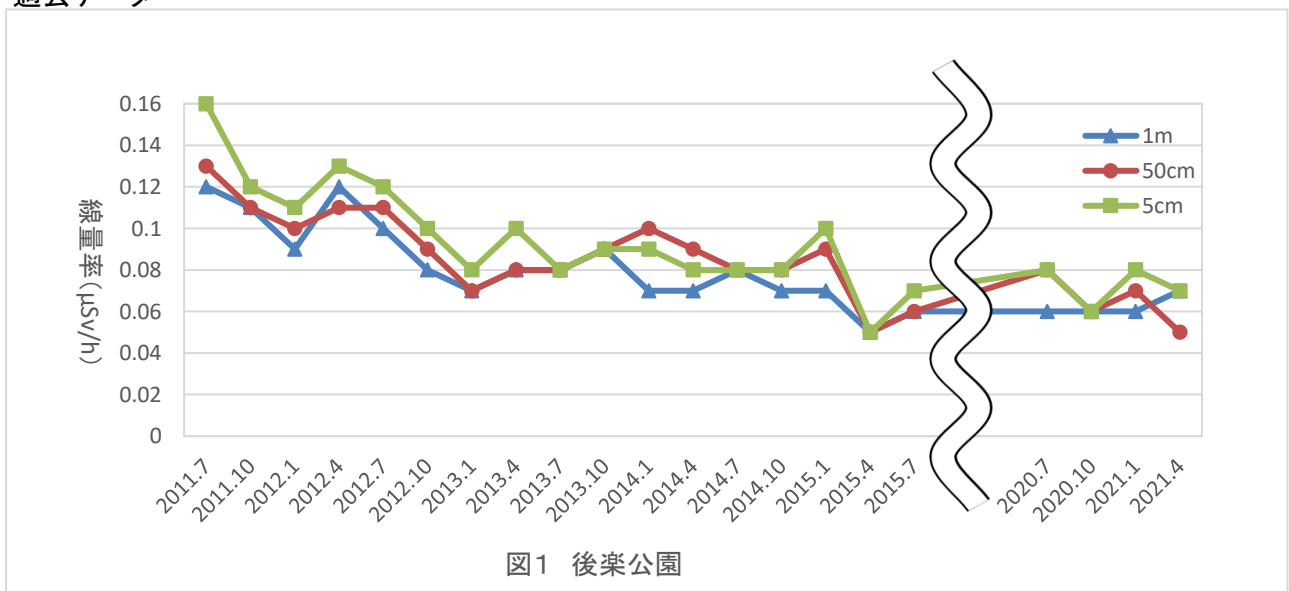


- 1 測定開始 平成23年7月
- 2 測定回数 毎月1回
- 3 測定場所 区立公園5か所(定点)
- 4 測定機器 NaI(Tl)シンチレーションサーベイメータ TCS-172B
- 5 測定者 専門業者
- 6 測定結果
- (1) 最新データ 令和3年4月21日測定

施設名 施設所在地	後楽公園			目白台運動公園			教育の森公園			六義公園			須藤公園		
	後楽1-6			目白台1-19			大塚3-29			本駒込6-16			千駄木3-4		
地表高	1m	50cm	5cm	1m	50cm	5cm	1m	50cm	5cm	1m	50cm	5cm	1m	50cm	5cm
μSv/h	0.07	0.05	0.07	0.04	0.04	0.05	0.08	0.08	0.09	0.03	0.03	0.04	0.04	0.04	0.04

(2) 過去データ



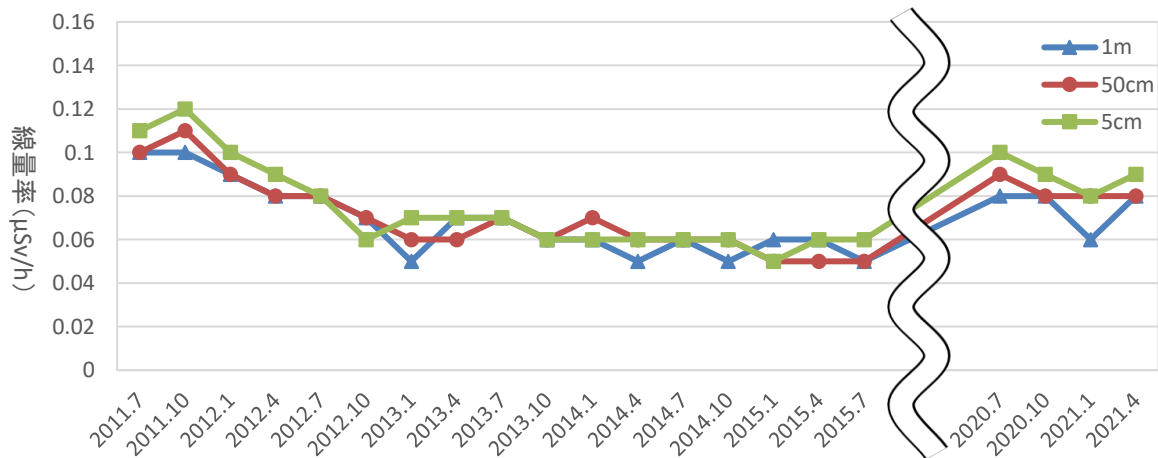


図3 教育の森公園

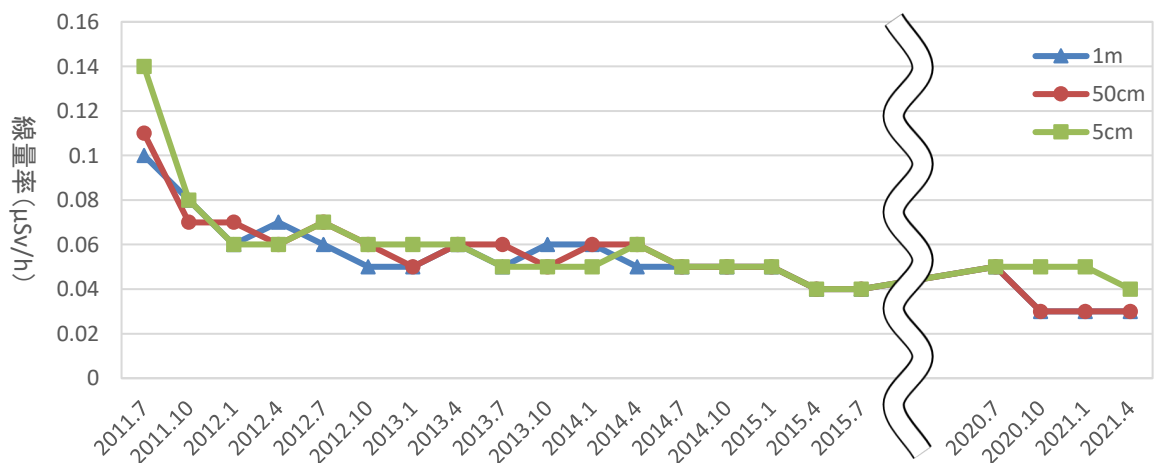


図4 六義公園

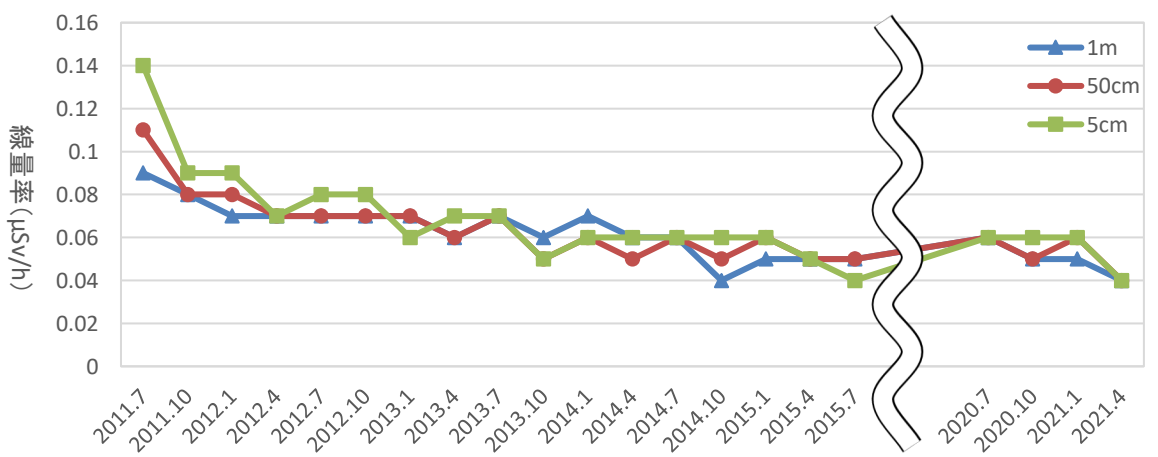


図5 須藤公園