

令和2年7月～9月期

文京区 中小企業の景況

目次

今期の特徴点	1
製造業	2
小売業	7
サービス業	12
卸売業	15
不動産業	18
数字からみた全都との比較	21
業種別中小企業景況調査転記表	26
特別調査「新型コロナウイルスの感染拡大を受けた 中小企業の対応について」	36

文京区区民部経済課

調査実施機関 社団法人 東京都信用金庫協会
分析機関 特定非営利活動法人 文京区中小企業経営協会

文京区今期の特徴点

令和2年7月～9月
調査時期 2年9月中旬
調査方法 面接聴取

製造業の業況は悪化幅がわずかに縮小しています。小売業の業況は悪化幅が非常に大きく拡大し、サービス業の業況は悪化幅が拡大しています。卸売業の業況は悪化幅がかなり縮小し、不動産業の業況は悪化幅がかなり縮小しています。

【製造業】

前期		-65.5	製造業の業況は悪化幅がわずかに縮小しています。DI値は、文京区では4.3ポイント増の-61.2、全都では2ポイント減の-49です。文京区の各項目をみると、売上額は0.4ポイント減の-61.5と横這いで前期並の減少が続いています。受注残は4.2ポイント減の-62.6と減少幅がわずかに拡大しています。収益も2.5ポイント増の-56.8と減少幅がわずかに縮小しています。来期の業況は悪化幅がわずかに縮小すると予測されます。売上額は回復の兆しが見え、受注残は減少幅が大きく縮小し、収益は幾分改善する見込みです。
今期		-61.2	
来期		-57.2	

【小売業】

前期		-40.9	小売業の業況は悪化幅が非常に大きく拡大しています。DI値は、文京区では20.3ポイント減の-61.2、全都では1ポイント増の-49です。文京区の各項目をみると、売上額は12.2ポイント減の-69.5と減少幅がかなり拡大しています。収益は1.6ポイント減の-54.2と横這いで前期並の減少が続いています。来期の業況は悪化幅が縮小すると予測されます。売上額は減少幅が非常に大きく縮小し、収益は大きく改善する見込みです。
今期		-61.2	
来期		-53.6	

【サービス業】

前期		-37.5	サービス業の業況は悪化幅が拡大しています。DI値は、文京区では6.8ポイント減の-44.3、全都では4ポイント増の-47です。文京区の各項目をみると、売上額は11.2ポイント減の-46.1と減少幅がかなり拡大しています。収益も5.0ポイント減の-36.5と減少幅が拡大しています。来期の業況は悪化幅が非常に大きく拡大すると予測されますが、売上額は持ち直し、収益も大きく改善する見込みです。
今期		-44.3	
来期		-65.7	

【卸売業】

前期		-35.7
今期		-24.5
来期		-26.2

【不動産業】

前期		-47.0
今期		-37.2
来期		-44.5

スポット君 景気予報							
	好調	普通				不調	
製造業	20以上	19～10	9～0	-1～-10	-11～-20	-21～-30	-31以下
小売業	10以上	9～0	-1～-10	-11～-20	-21～-30	-31～-40	-41以下
サービス業	15以上	14～5	4～-5	-6～-15	-16～-25	-26～-35	-36以下
卸売業	20以上	19～10	9～0	-1～-10	-11～-20	-21～-30	-31以上
不動産業	10以上	9～0	-1～-10	-11～-20	-21～-30	-31～-40	-41以下

有効回答事業所数

製造業	68
小売業	25
サービス業	31
卸売業	18
不動産業	13

製造業

業況

製造業の業況は悪化幅がわずかに縮小している。DI 値は、文京区では 4.3 ポイント増の-61.2、全都では 2 ポイント減の-49 である。文京区の各項目をみると、売上額は 0.4 ポイント減の-61.5 と横這いで前期並の減少が続いている。受注残は 4.2 ポイント減の-62.6 と減少幅がわずかに拡大している。収益も 2.5 ポイント増の-56.8 と減少幅がわずかに縮小している。来期の業況は悪化幅がわずかに縮小すると予測される。売上額は回復の兆しが見え、受注残は減少幅が大きく縮小し、収益は幾分改善する見込みである。

価格・在庫動向

販売価格は 1.7 ポイント減の-11.5 と横這いで前期並の下降が続き、原材料価格は 5.3 ポイント減の 3.3 と上昇幅が縮小している。原材料在庫数量は過剰感がやや強まっている。来期の販売価格は横這いで前期並の下降が続き、原材料価格は横這いで前期並の上昇が続くものと予測される。原材料在庫数量は過剰感がやや緩和する見込みである。

資金繰り・借入金動向

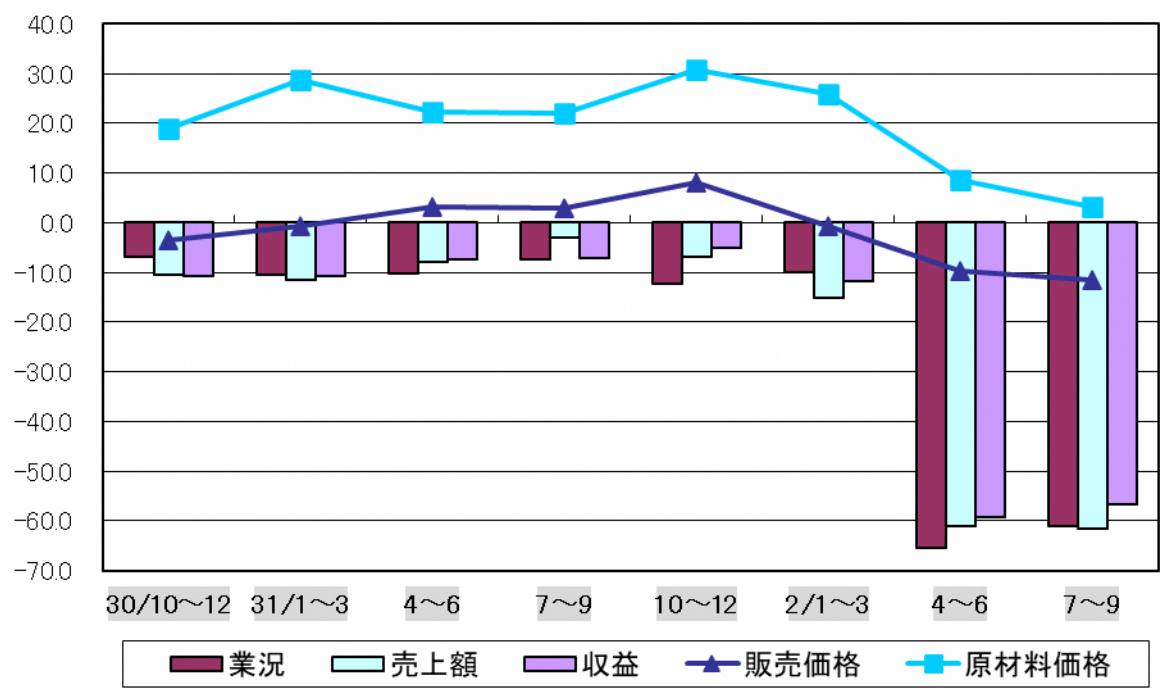
借入難易度は幾分容易さが増し、資金繰りはかなり改善している。「借入をした／借入の予定あり」と回答した企業の割合は 14.3 ポイント減の 45.6% である。来期の資金繰りは横這いで前期並の苦しさであると予測される。来期に「借入をした／借入の予定あり」と回答する企業の割合は 18.7 ポイント減の 26.9% の見込みである。

経営上の問題点・重点経営施策

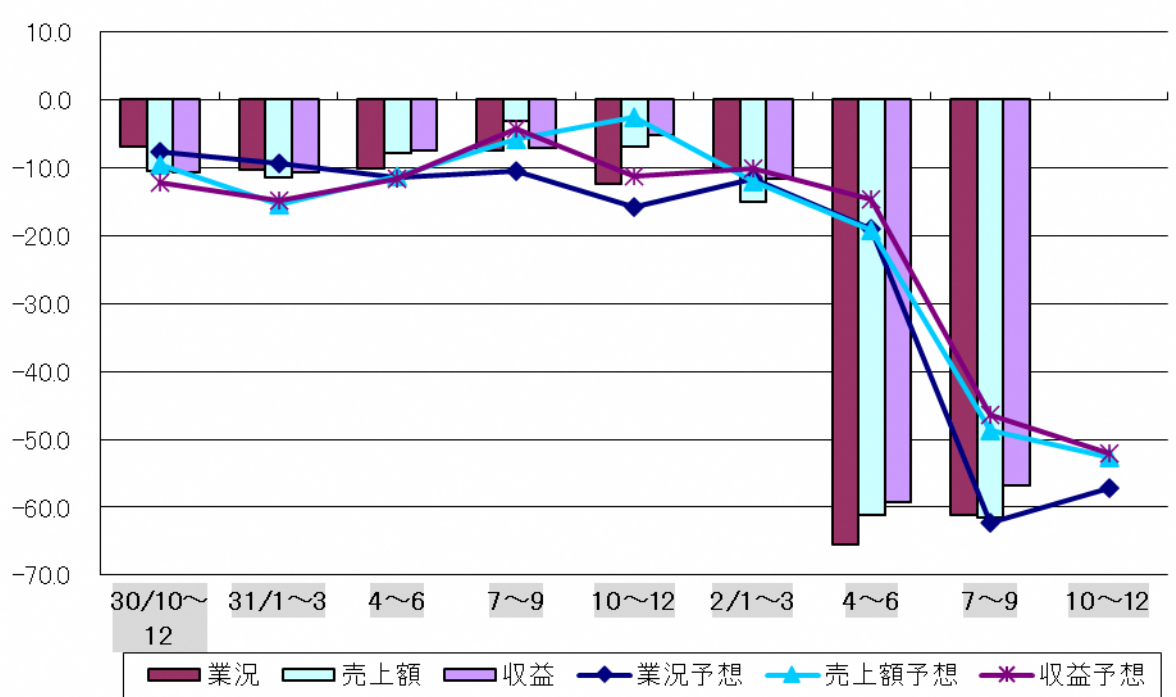
経営上の問題点は、「売上の停滞・減少」が 55.9% で 1 位、「人手不足」、「同業者間の競争の激化」、「利幅の縮小」がいずれも 17.6% で 2 位となっている。この 2 年間「売上の停滞・減少」の 1 位、「同業者間の競争の激化」の 2 位は変わっていない。「人手不足」17.6%、「大手企業・工場の縮小・撤退」2.9% は、この 2 年間で最も高い数値となっている。

重点経営施策は、「販路を広げる」が 55.9% で 1 位、「経費を節減する」が 32.4% で 2 位、「新製品・技術を開発する」、「人材を確保する」がともに 14.7% で 3 位となっている。この 2 年間「販路を広げる」の 1 位、「経費を節減する」の 2 位は変わっていない。「機械化を推進する」11.8%、「工場・機械を増設・移転する」2.9% は、この 2 年間で最も高い数値となっている。

文京区製造業 景況の推移(季調済)
(増加企業割合－減少企業割合)



文京区製造業 売上額・収益の予想と実績の推移(季調済)
(増加企業割合－減少企業割合)



業種別動向

(1) 精密機械器具

精密機械器具の業況は悪化幅が大きく拡大している。DI 値は、文京区では 10.7 ポイント減の -70.7、全都では増減なく -44 である。文京区の各項目を見ると、売上額は 7.5 ポイント減の -70.4 と減少幅が拡大している。受注残も 5.5 ポイント減の -68.5 と減少幅が拡大している。収益も 8.5 ポイント減の -70.3 と減少幅が拡大している。

販売価格は 33.8 ポイント増の 0.2 と非常に大きく上昇に転じている。原材料価格は 5.0 ポイント増の 11.6 と上昇幅がやや拡大している。原材料在庫数量は 32.8 ポイント増の 27.7 と過剰感が非常に大きく強まっている。借入難易度は横這いで前期同様の厳しさで、資金繰りも横這いで前期並の苦しさが続いている。

来期の業況は横這いで今期同様の厳しさが続くと予測されるが、売上額・受注残・収益はいずれも非常に大きく持ち直す見込みである。来期の販売価格は上昇から下降へと転じ、原材料価格は上昇幅がやや縮小すると予測される。原材料在庫数量は過剰から品薄へと非常に大きく転じ、資金繰りは苦しさがやや強まる見込みである。

経営上の問題点は、「売上の停滞・減少」、「人手不足」がともに 66.7% で 1 位、「大手企業との競争の激化」、「同業者間の競争の激化」、「原材料高」、「工場・機械の狭小・老朽化」がいずれも 33.3% で 3 位となっている。「大手企業との競争の激化」33.3% は、この 2 年間で最も高い数値となっている。

重点経営施策は、「経費を節減する」が 100.0% で 1 位、「販路を広げる」が 66.7% で 2 位、「新製品・技術を開発する」が 33.3% で 3 位となっている。「経費を節減する」100.0% は、この 2 年間で最も高い数値となっている。

(2) - 1 出版・製本業

出版・製本業の業況は悪化幅が非常に大きく縮小している。DI 値は、文京区では 25.1 ポイント増の -35.8、全都では 2 ポイント増の -60 である。文京区の各項目を見ると、売上額は 39.3 ポイント増の -29.6 と減少幅が非常に大きく縮小している。受注残は 5.5 ポイント増の -43.5 と回復の兆しが見え、収益は 34.4 ポイント増の -25.8 と減少幅が非常に大きく縮小している。

販売価格は 5.3 ポイント増の -6.8 と下降幅が縮小している。原材料価格は 1.3 ポイント増の 3.4 と横這いで前期並の上昇が続いている。原材料在庫数量は 5.4 ポイント増の 4.9 と在庫過剰に転じている。借入難易度は厳しさがかなり和らぎ、資金繰りも非常に大きく改善している。

来期の業況は悪化幅がかなり拡大することが予測される。売上額は減少幅が大きく拡大し、受注残は横這いで今期並の減少が続き、収益も減少幅が非常に大きく拡大する見込みである。来期の販売価格は下降幅が拡大し、原材料価格は上昇傾向を強めるものと予測される。原材料在庫数量は過剰感がわずかに強まり、資金繰りは横這いで今期並の苦しさとなる見込みである。

経営上の問題点は、「売上の停滞・減少」が50.0%で1位、「人手不足」が35.7%で2位、「同業者間の競争の激化」、「利幅の縮小」がともに21.4%で3位となっている。この2年間「売上の停滞・減少」は常に1位である。「人手不足」35.7%、「合理化の不足」7.1%は、この2年間で最も高い数値となっている。

重点経営施策は、「販路を広げる」が71.4%で1位、「経費を節減する」が42.9%で2位、「人材を確保する」が28.6%で3位となっている。「人材を確保する」28.6%、「労働条件を改善する」21.4%、「工場・機械を増設・移転する」7.1%は、この2年間で最も高い数値となっている。

(2)－2 印刷・製版業

印刷・製版業の業況は悪化幅が拡大している。DI値は、文京区では5.9ポイント減の-77.9、全都では3ポイント減の-62である。文京区の各項目を見ると、売上額は10.1ポイント減の-72.3と減少幅がかなり拡大している。受注残は1.5ポイント減の-65.8と横這いで前期並の減少が続き、収益も11.1ポイント減の-68.2減少幅がかなり拡大している。

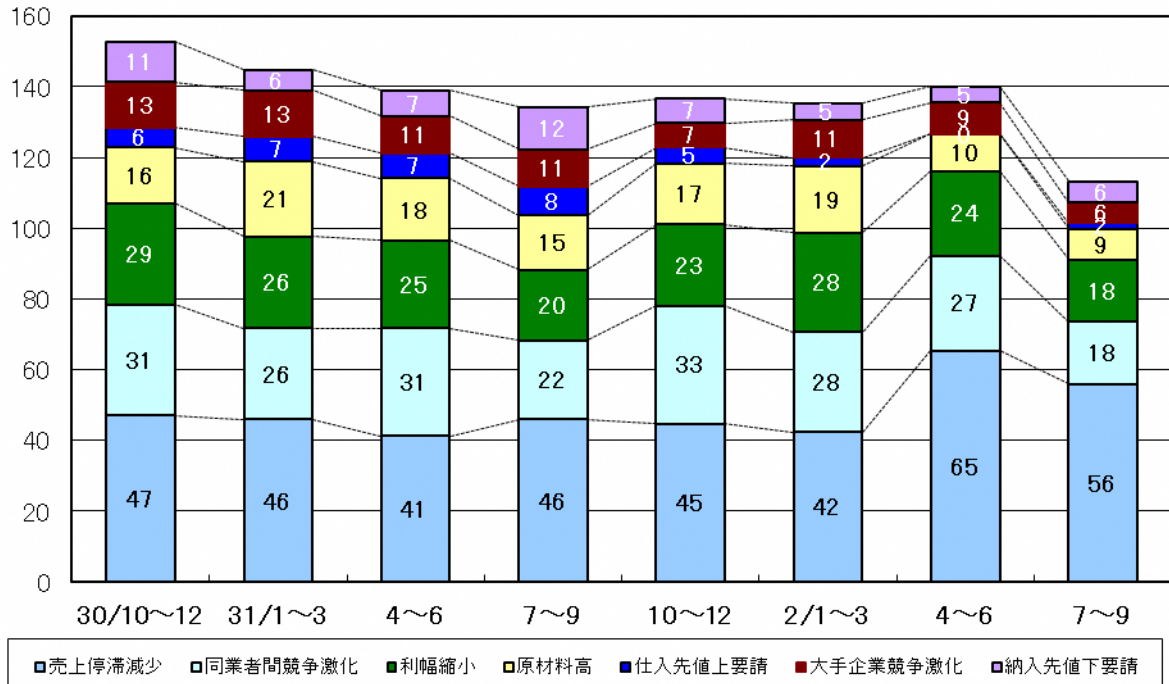
販売価格は9.5ポイント減の-21.0と下降幅がかなり拡大している。原材料価格も4.2ポイント減の-10.5と下降幅がやや拡大している。原材料在庫数量は6.3ポイント減の-0.3と過剰から品薄へと転じている。借入難易度は横這いで前期同様の容易な状況で、資金繰りは大幅に改善している。

来期の業況は悪化幅が大きく縮小することが予測され、売上額・受注残・収益のいずれも大きく持ち直す見込みである。来期の販売価格は下降幅が縮小し、原材料価格は下降傾向がわずかに改善すると予測される。原材料在庫数量は横這いで今期並の不足感が続き、資金繰りは改善する見込みである。

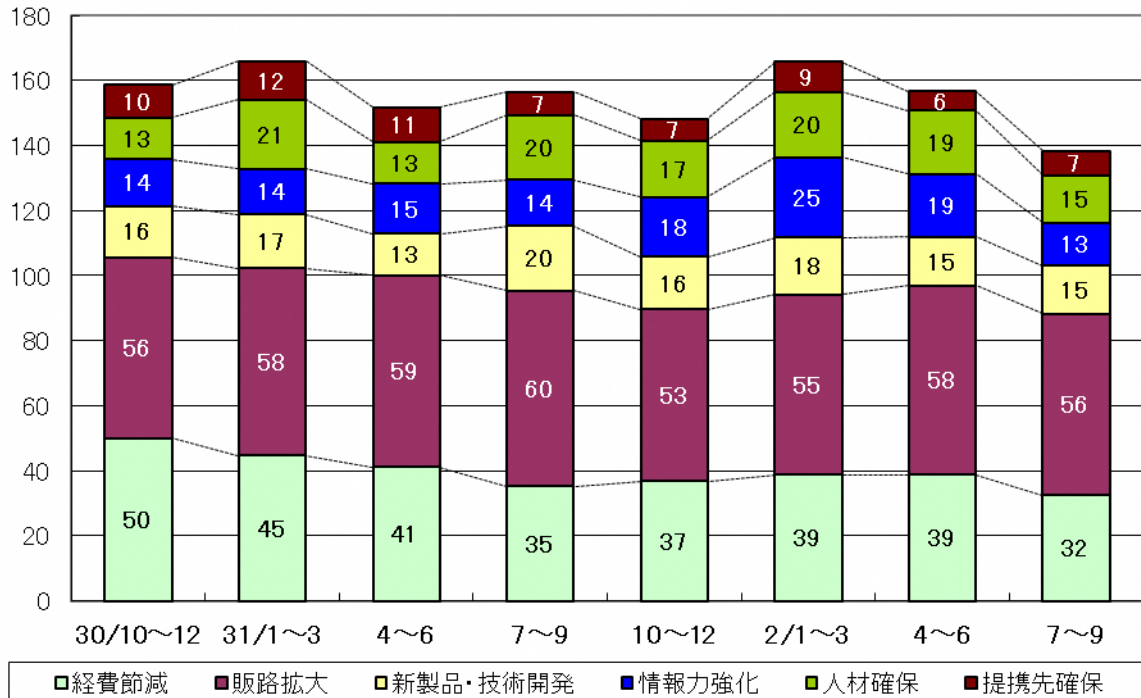
経営上の問題点は、「売上の停滞・減少」が68.4%で1位、「利幅の縮小」が26.3%で2位、「同業者間の競争の激化」、「販売納入先からの値下げ要請」がともに15.8%で3位となっている。「合理化の不足」5.3%、「地場産業の衰退」5.3%は、この2年間で最も高い数値となっている。

重点経営施策は、「販路を広げる」が73.7%で1位、「経費を節減する」が31.6%で2位、「提携先を見つける」が21.1%で3位となっている。この2年間「販路を広げる」の1位、「経費を節減する」の2位は変わっていない。「提携先を見つける」21.1%、「新製品・技術を開発する」15.8%は、この2年間で最も高い数値となっている。

文京区製造業
経営上の問題点(%)



文京区製造業
重点経営施策(%)



小 売 業

業 況

小売業の業況は悪化幅が非常に大きく拡大している。DI 値は、文京区では 20.3 ポイント減の -61.2、全都では 1 ポイント増の -49 である。文京区の各項目をみると、売上額は 12.2 ポイント減の -69.5 と減少幅がかなり拡大している。収益は 1.6 ポイント減の -54.2 と横這いで前期並の減少が続いている。来期の業況は悪化幅が縮小すると予測される。売上額は減少幅が非常に大きく縮小し、収益は大きく改善する見込みである。

価格・在庫動向

販売価格は 2.1 ポイント増の -4.1 と下降幅がわずかに縮小し、仕入価格は 1.9 ポイント減の 4.2 と横這いで前期並の上昇が続いている。在庫数量は 3.0 ポイント減の -1.7 と過剰から品薄へとわずかに転じている。来期の販売価格は下降幅が幾分拡大し、仕入価格は下降に大きく転じ良好感が出ると予測される。在庫数量は不足感が強まる見込みである。

資金繰り・借入金動向

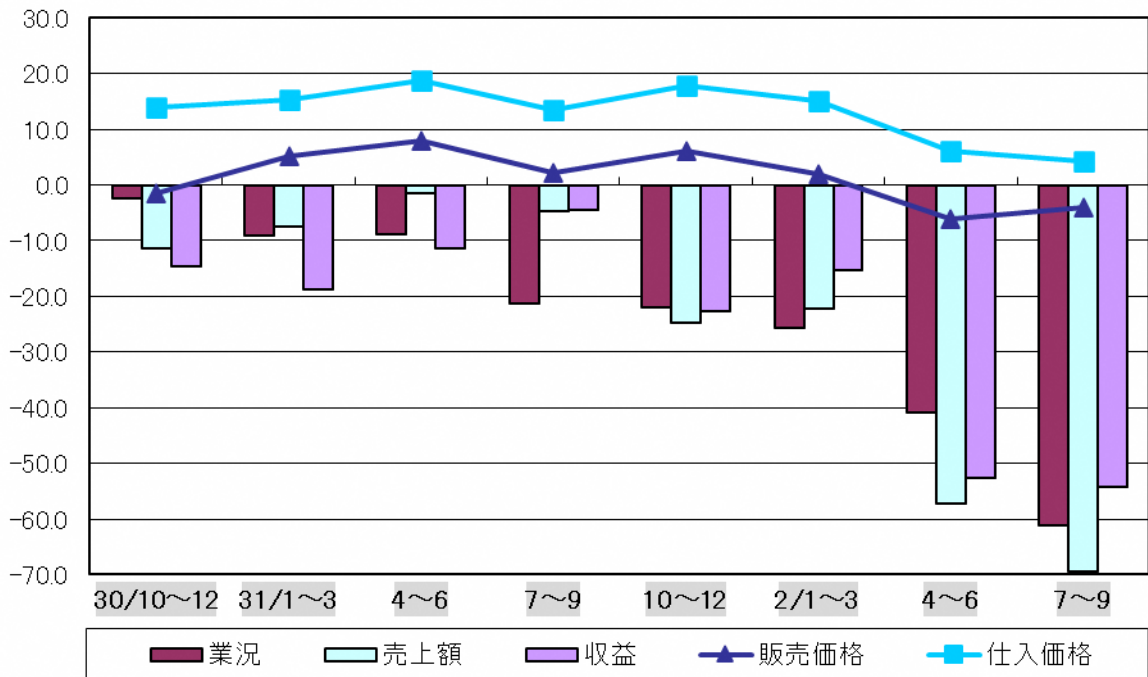
借入難易度は容易さがわずかに増しているが、資金繰りは苦しさがかなり強まっている。「借入をした／借入の予定あり」と回答した企業の割合は 8.0 ポイント減の 24.0% である。来期の資金繰りは改善すると予測される。来期に「借入をした／借入の予定あり」と回答する企業の割合は 8.0 ポイント減の 16.0% の見込みである。

経営上の問題点・重点経営施策

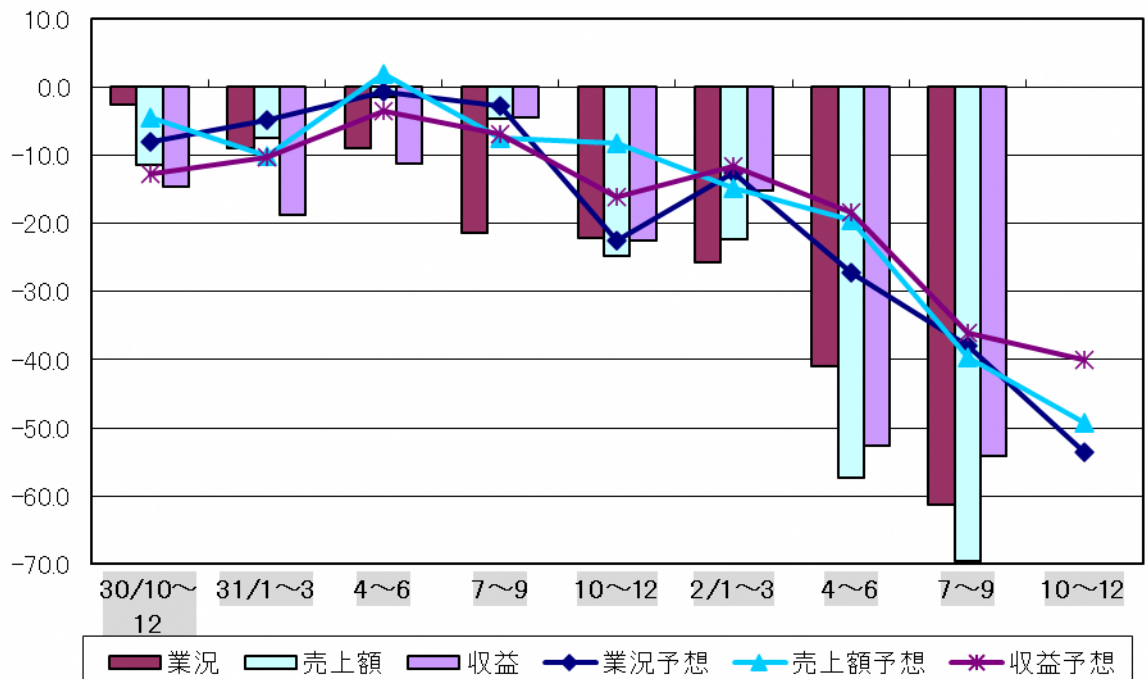
経営上の問題点は、「売上の停滞・減少」が 44.0% で 1 位、「大型店との競争の激化」が 20.0% で 2 位、「同業者間の競争の激化」が 16.0% で 3 位となっている。この 2 年間「売上の停滞・減少」は常に 1 位である。「取扱商品の陳腐化」12.0%、「取引先の減少」12.0%、「代金回収の悪化」4.0%、「大手企業・工場の縮小・撤退」4.0% は、この 2 年間で最も高い数値となっている。

重点経営施策は、「経費を節減する」が 36.0% で 1 位、「品揃えを改善する」、「宣伝・広告を強化する」がともに 28.0% で 2 位となっている。「新しい事業を始める」12.0% は、この 2 年間で最も高い数値となっている。

文京区小売業 業況の推移(季調済)
(増加企業割合－減少企業割合)



文京区小売業 売上額・収益の予想と実績の推移(季調済)
(増加企業割合－減少企業割合)



業種別動向

(1) 衣服・呉服・身の回り品

衣服・呉服・身の回り品の業況は横這いで前期同様の厳しさが続いている。DI 値は、文京区では 0.7 ポイント減の-57.6、全都では 1 ポイント増の-56 である。文京区の各項目を見ると、売上額は 15.2 ポイント減の-76.9 と減少幅が大きく拡大し、収益も 16.4 ポイント減の-76.6 と減少幅が大きく拡大している。

販売価格は 35.3 ポイント増の-0.3 と下降幅が非常に大きく縮小し、仕入価格は 6.3 ポイント増の-12.1 と下降幅が縮小している。在庫数量は 5.0 ポイント減の 5.7 と過剰感が幾分緩和している。借入難易度は横這いで前期同様の容易な状況で、資金繰りは窮屈感を大きく脱している。

来期の業況は悪化幅がかなり縮小することが予測される。売上額・収益はともに横這いで今期並の減少が続くと見込まれる。来期の販売価格は下降幅がわずかに拡大し、仕入価格は下降幅がかなり拡大すると予測される。在庫数量は過剰から品薄へと大きく転じ、資金繰りは容易さがわずかに弱まる見込みである。

経営上の問題点は、「売上の停滞・減少」が 40.0%で 1 位、「同業者間の競争の激化」、「大型店との競争の激化」、「利幅の縮小」、「取引先の減少」、「天候の不順」がいずれも 20.0%で 2 位となっている。

重点経営施策は、「品揃えを改善する」、「売れ筋商品を取り扱う」がともに 40.0%で 1 位、「経費を節減する」、「宣伝・広告を強化する」がともに 20.0%で 3 位となっている。「売れ筋商品を取り扱う」40.0%は、この 2 年間で最も高い数値となっている。

(2) 飲食料品

飲食料品の業況は悪化幅が非常に大きく拡大している。DI 値は、文京区では 32.5 ポイント減の-44.4、全都では 3 ポイント増の-41 である。文京区の各項目を見ると、売上額は 11.4 ポイント減の-55.4 と減少幅が大きく拡大したが、収益は 6.8 ポイント増の-33.6 と減少に歯止めがかかっている。

販売価格は 4.9 ポイント増の 7.0 と上昇幅がわずかに拡大し、仕入価格は 13.4 ポイント増の 30.2 と上昇幅がかなり拡大している。在庫数量は 7.8 ポイント減の-4.6 と過剰から品薄へと転じている。借入難易度は前期同様の容易な状況だが、資金繰りは苦しさが非常に大きく強まっている。

来期の業況は幾分持ち直すと予測される。売上額は減少幅が非常に大きく縮小し、収益も大きく改善すると見込まれる。来期の販売価格は上昇から下降へと大きく転じ、仕入価格は増加幅が大きく縮小すると予測される。在庫数量は品薄感がやや改善し、資金繰りは厳しさがわずかに和らぐ見込みである。

経営上の問題点は、「売上の停滞・減少」、「天候の不順」がともに 28.6%で 1 位、「大型店との競争の激化」、「仕入先からの値上げ要請」、「取引先の減少」、「商店街の集客力の低下」がいずれも 14.3%で 3 位となっている。「取引先の減少」14.3%は、この 2 年間で初めて登場した。

重点経営施策は、「経費を節減する」、「売れ筋商品を取り扱う」がともに 42.9%で 1 位、「店舗・設備を改装する」が 28.6%で 3 位となっている。「経費を節減する」42.9%、「売れ筋商品を取り扱う」42.9%、「店舗・設備を改装する」28.6%、「新しい事業を始める」14.3%は、この 2 年間で最も高い数値となっている。

(3) 家電・家庭用機械

家電・家庭用機械の業況は悪化幅がかなり縮小している。DI 値は、文京区では 10.8 ポイント増の -49.7、全都では 2 ポイント減の -51 である。文京区の各項目を見ると、売上額は 10.0 ポイント減の -74.0 と減少幅が大きく拡大したが、収益は 13.8 ポイント増の -48.9 と大きく持ち直している。

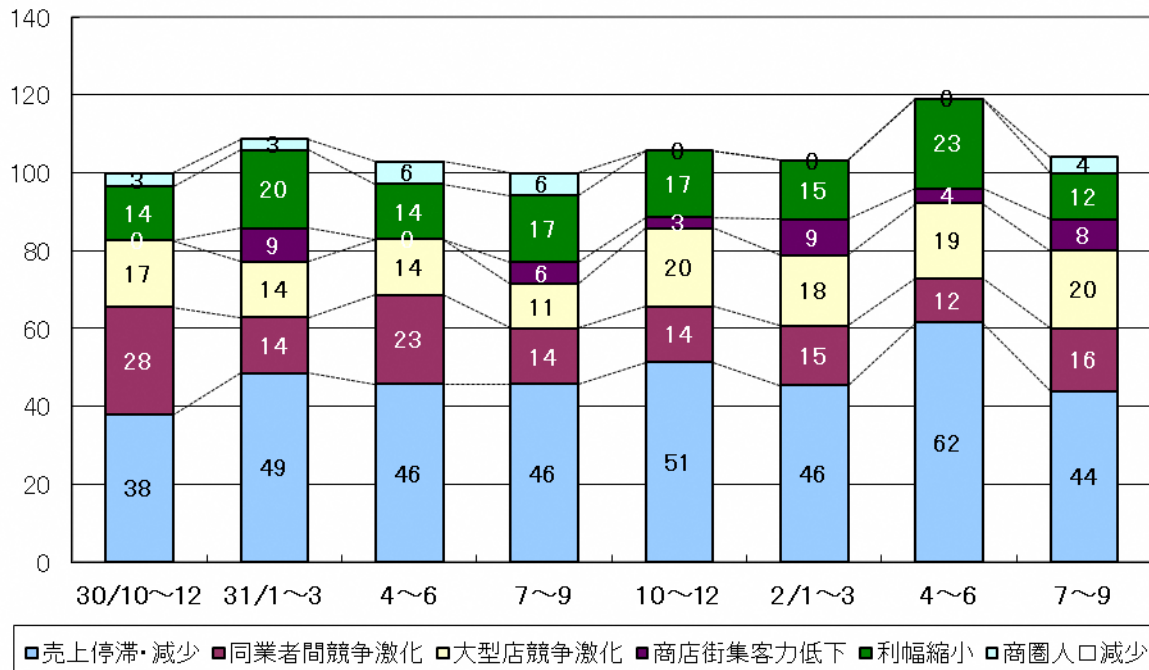
販売価格は 21.8 ポイント減の -20.3 と上昇から下降へと非常に大きく転じ、仕入価格も 22.1 ポイント減の -20.8 と上昇から下降へと非常に大きく転じている。在庫数量は 14.3 ポイント減の -14.3 と不足感がかなり強まっている。借入難易度は容易さが非常に大きく増したが、資金繰りは厳しい状況に非常に大きく転じている。

来期の業況は横這いで今期同様の厳しさが続くことが予測される。売上額は非常に大幅に持ち直すが、収益は横這いで今期並の減少が続く見込みである。来期の販売価格・仕入価格はともに下降幅が幾分拡大すると予測される。在庫数量は不足感がかなり強まり、資金繰りは苦しさが幾分強まる見込みである。

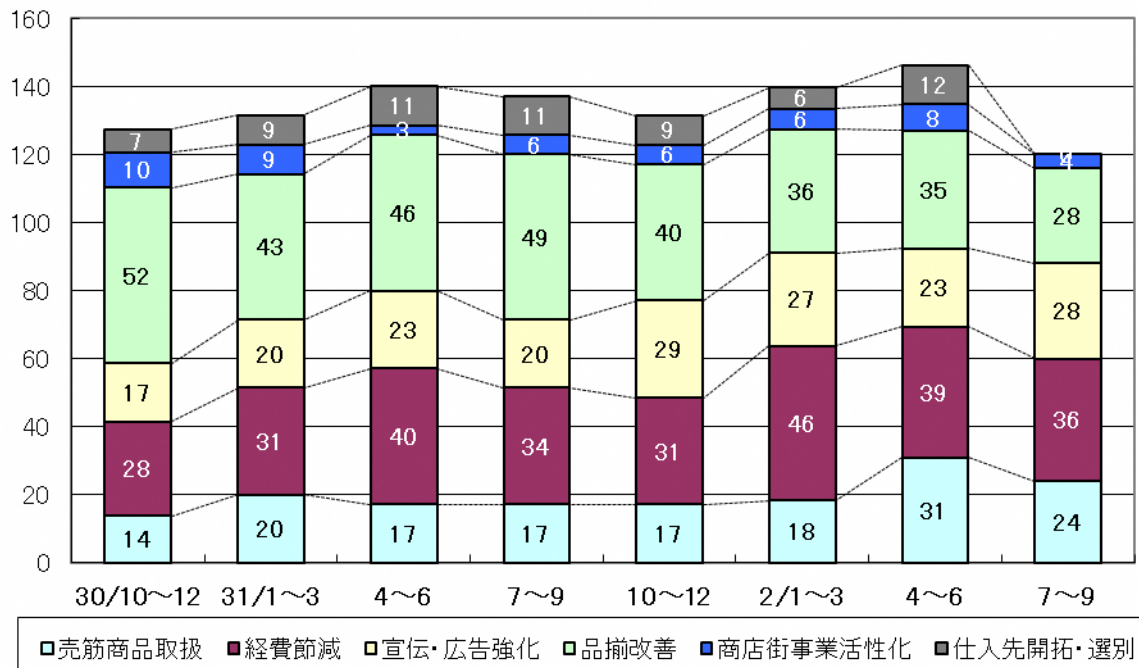
経営上の問題点は、「大型店との競争の激化」が 75.0%で 1 位、「同業者間の競争の激化」が 50.0%で 2 位、「売上の停滞・減少」、「利幅の縮小」、「取扱商品の陳腐化」、「取引先の減少」、「代金回収の悪化」がいずれも 25.0%で 3 位となっている。「大型店との競争の激化」75.0%は、この 2 年間で最も高い数値となっている。「取扱商品の陳腐化」25.0%、「取引先の減少」25.0%、「代金回収の悪化」25.0%は、この 2 年間で初めて登場した。

重点経営施策は、「品揃えを改善する」が 50.0%で 1 位、「経費を節減する」、「宣伝・広告を強化する」、「売れ筋商品を取り扱う」、「商店街事業を活性化させる」がいずれも 25.0%で 2 位となっている。「品揃えを改善する」50.0%は、この 2 年間で最も高い数値となっている。「商店街事業を活性化させる」25.0%は、この 2 年間で初めて登場した。

文京区小売業
経営上の問題点(%)



文京区小売業
重点経営施策(%)



サービス業

業況

サービス業の業況は悪化幅が拡大している。DI 値は、文京区では 6.8 ポイント減の-44.3、全都では 4 ポイント増の-47 である。文京区の各項目をみると、売上額は 11.2 ポイント減の-46.1 と減少幅がかなり拡大している。収益も 5.0 ポイント減の-36.5 と減少幅が拡大している。来期の業況は悪化幅が非常に大きく拡大すると予測されるが、売上額は持ち直し、収益も大きく改善する見込みである。

価格動向

料金価格は 3.7 ポイント減の-12.3 と下降幅がやや拡大し、材料価格は 6.9 ポイント減の 2.8 と上昇が弱まり落ち着きを見せている。来期の料金価格は下降幅が拡大し、材料価格は上昇がやや強まる見込みである。

資金繰り・借入金動向

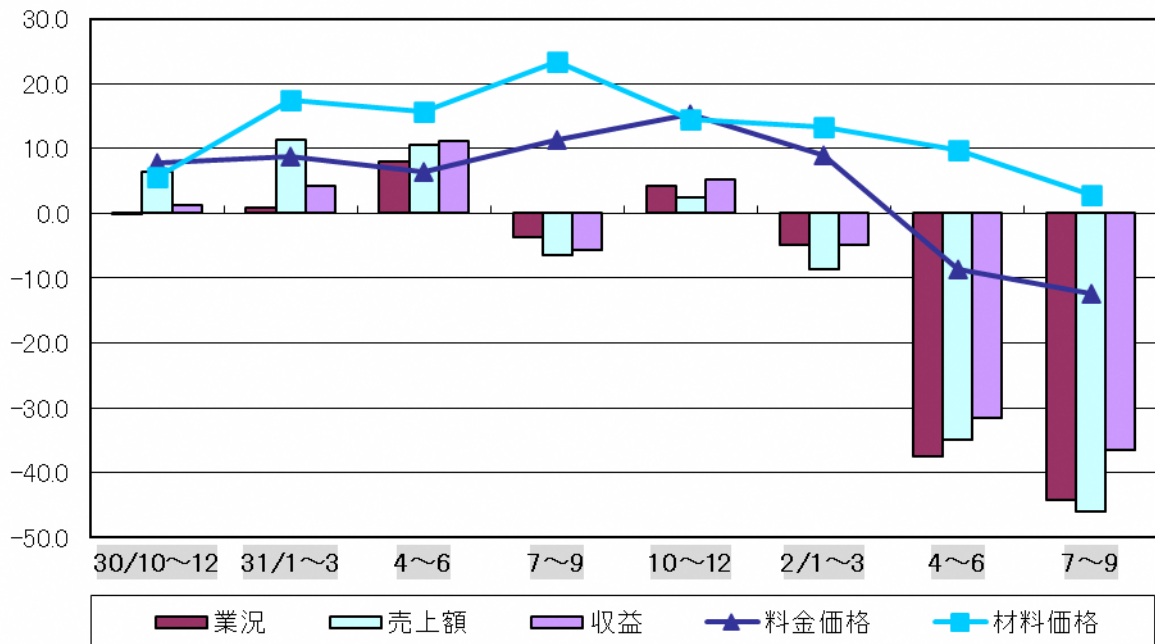
借入難易度は容易さがかなり弱まり、資金繰りは横這いで前期並の苦しさである。「借入をした／借入の予定あり」と回答した企業の割合は 8.5 ポイント増の 45.2% である。来期の資金繰りは苦しさ変わらずに強まると予測される。来期に「借入をした／借入の予定あり」と回答する企業の割合は 21.9 ポイント減の 23.3% の見込みである。

経営上の問題点・重点経営施策

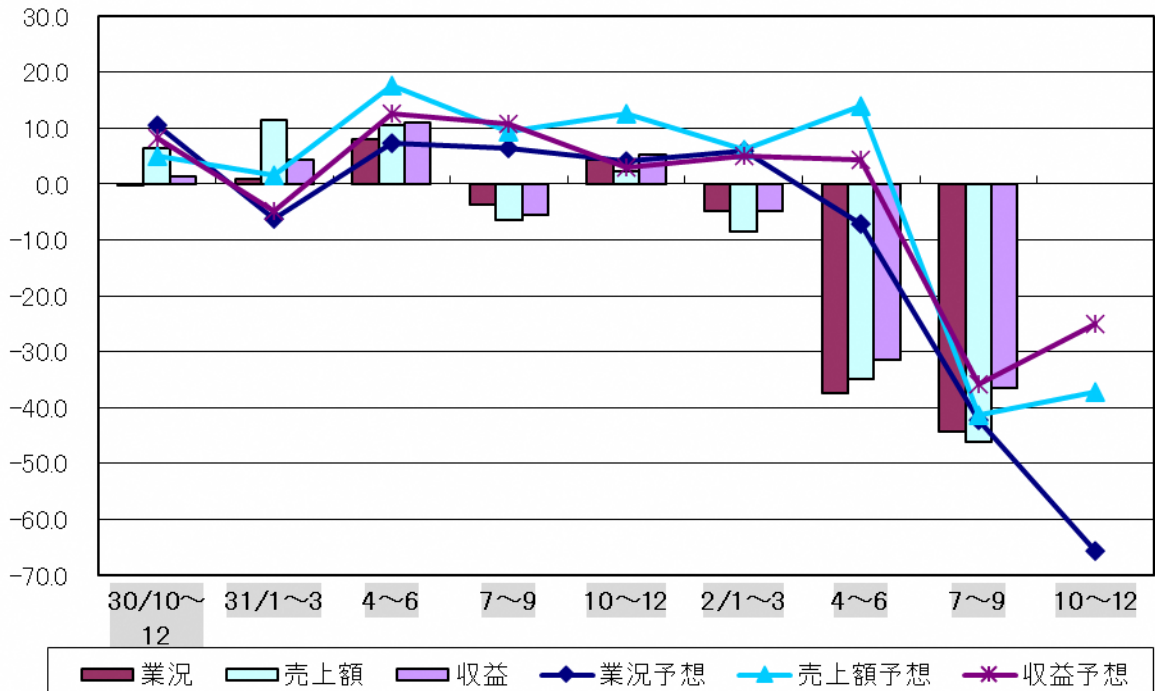
経営上の問題点は、「売上の停滞・減少」が 61.3% で 1 位、「人手不足」が 38.7% で 2 位、「同業者間の競争の激化」が 29.0% で 3 位となっている。「売上の停滞・減少」61.3%、「同業者間の競争の激化」29.0%、「取引先の減少」12.9% は、この 2 年間で最も高い数値となっている。「大手企業・工場の縮小・撤退」3.2% は、この 2 年間で初めて登場した。

重点経営施策は、「販路を広げる」が 48.4% で 1 位、「経費を節減する」、「人材を確保する」がともに 32.3% で 2 位となっている。

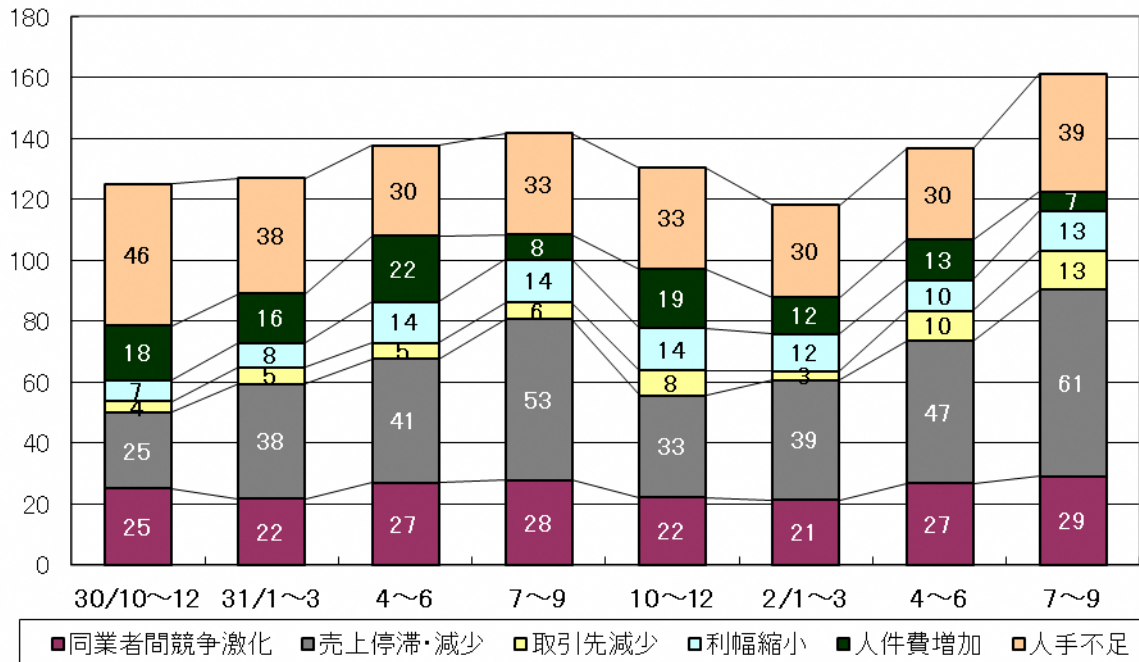
文京区サービス業景況の推移(季調済)
(増加企業割合－減少企業割合)



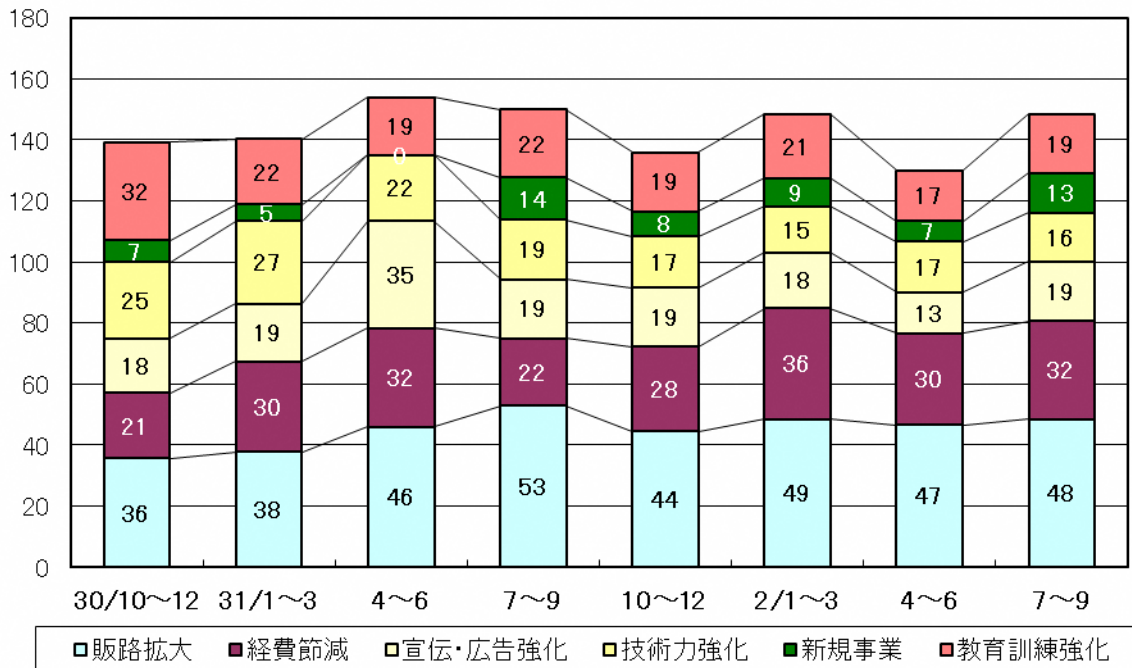
文京区サービス業売上額・収益の予想と実績の推移(季調済)
(増加企業割合－減少企業割合)



文京区サービス業
経営上の問題点(%)



文京区サービス業
重点経営施策(%)



卸売業

業況

卸売業の業況は悪化幅がかなり縮小している。DI 値は、文京区では 11.2 ポイント増の-24.5、全都では 1 ポイント増の-50 である。文京区の各項目をみると、売上額は 12.2 ポイント増の-34.2 と大きく持ち直している。収益も 20.6 ポイント増の-33.3 と非常に大きく改善している。来期の業況は横這いで今期同様の厳しさが続くが、売上額はかなり持ち直し、収益も改善すると見込まれる。

価格・在庫動向

販売価格は 26.5 ポイント増の 9.5 と非常に大きく好転し、仕入価格は 7.6 ポイント増の 17.4 と上昇が強まっている。在庫数量は 16.7 ポイント増の 21.1 と過剰感がかなり強まっている。来期の販売価格は上昇幅が縮小し、仕入価格は横這いで今期並みの上昇が続くと予測される。在庫数量は過剰感がわずかに緩和される見込みである。

資金繰り・借入金動向

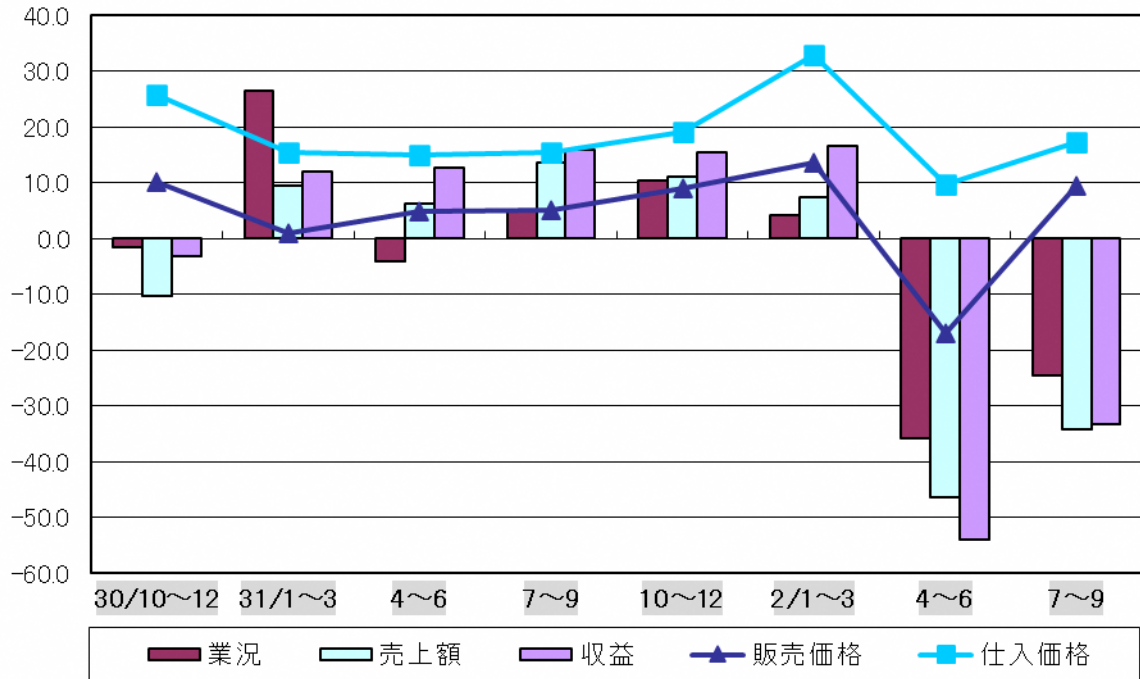
借入難易度は容易さが弱まり、資金繰りは非常に容易になっている。「借入をした／借入の予定あり」と回答した企業の割合は 5.9 ポイント増の 58.8% である。来期の資金繰りは横這いで今期同様の容易な状況となる見込みである。来期に「借入をした／借入の予定あり」と回答する企業の割合は 23.5 ポイント減の 35.3% の見込みである。

経営上の問題点・重点経営施策

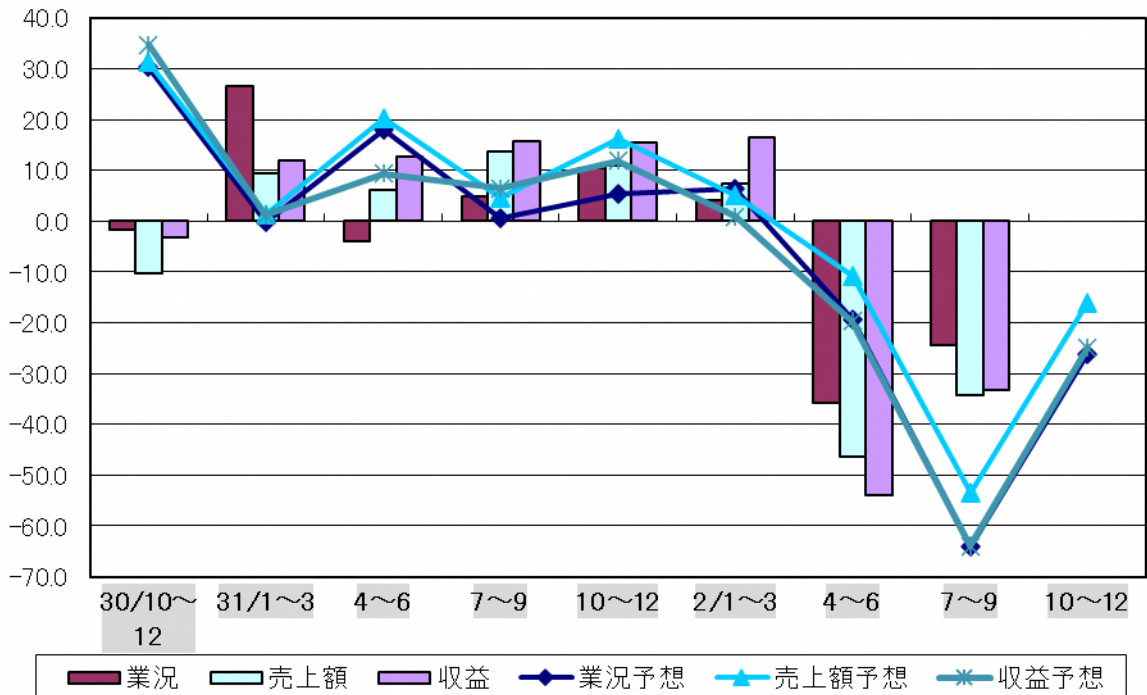
経営上の問題点は、「売上の停滞・減少」が 50.0% で 1 位、「人手不足」が 33.3% で 2 位、「同業者間の競争の激化」が 22.2% で 3 位となっている。「売上の停滞・減少」50.0%、「人手不足」33.3% は、この 2 年間で最も高い数値となっている。「代金回収の悪化」5.6% は、この 2 年間で初めて登場した。

重点経営施策は、「経費を節減する」が 61.1% で 1 位、「販路を広げる」が 50.0% で 2 位、「人材を確保する」が 27.8% で 3 位となっている。「人材を確保する」27.8%、「輸入品の取扱いを増やす」11.1%、「流通経路の見直しをする」5.6% は、この 2 年間で最も高い数値となっている。

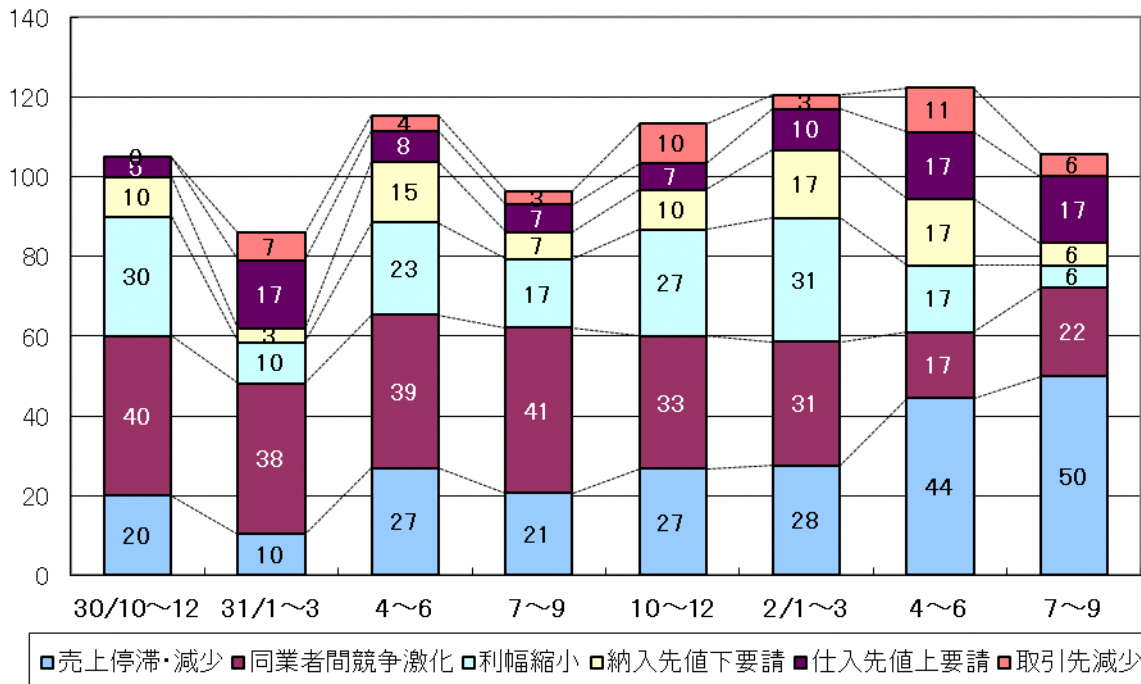
文京区卸売業 業況の推移(季調済)
(増加企業割合－減少企業割合)



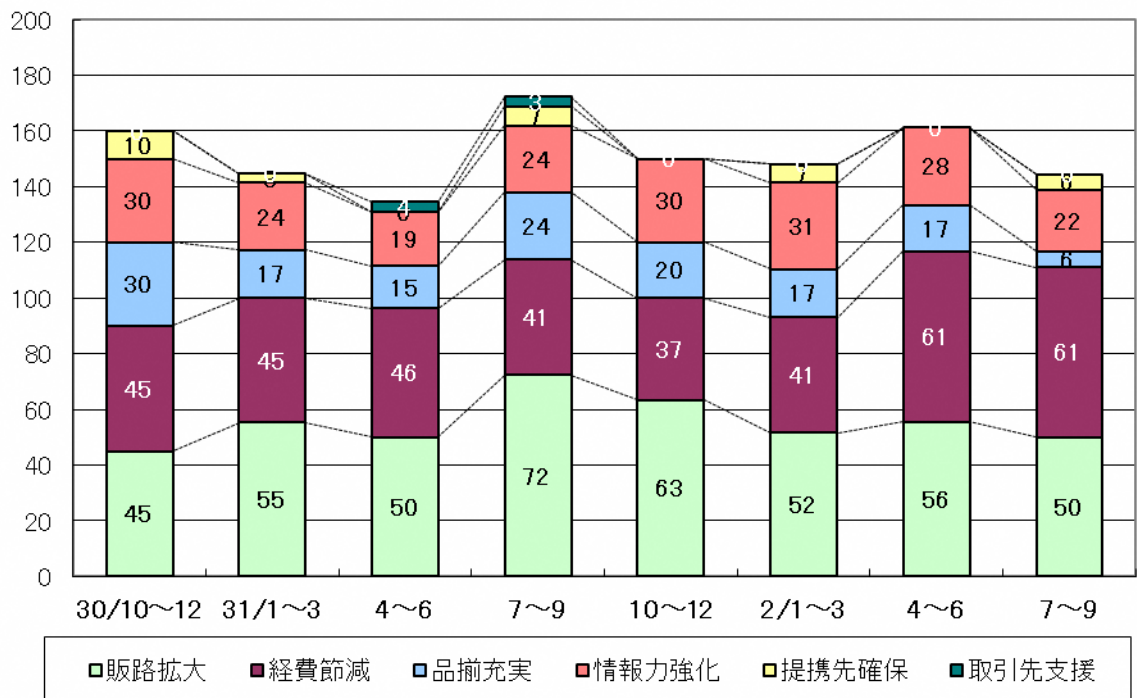
文京区卸売業 売上額・収益の予想と実績の推移(季調済)
(増加企業割合－減少企業割合)



文京区卸売業
経営上の問題点(%)



文京区卸売業
重点経営施策(%)



不動産業

業況

不動産業の業況は悪化幅がかなり縮小している。DI 値は、文京区では 9.8 ポイント増の-37.2、全都では 12 ポイント増の-24 である。文京区の各項目をみると、売上額は 1.4 ポイント減の-44.7 と横這いで前期並の減少が続いている。収益は 7.9 ポイント増の-44.7 と減益幅が縮小している。来期の業況は悪化幅が拡大すると予測されるが、売上額は横這いで今期並の減少が続き、収益は減益幅が縮小することが見込まれる。

価格・在庫動向

販売価格は 2.5 ポイント増の-11.8 と下降幅がわずかに縮小し、仕入価格は 20.1 ポイント増の 5.6 と上昇に非常に大きく転じている。在庫数量は 7.0 ポイント減の-20.4 と不足感が強まっている。来期の販売価格は横這いで今期並の下降が続き、仕入価格は横這いで今期並の上昇が続くと予測される。在庫数量は品薄感がわずかに改善する見込みである。

資金繰り・借入金動向

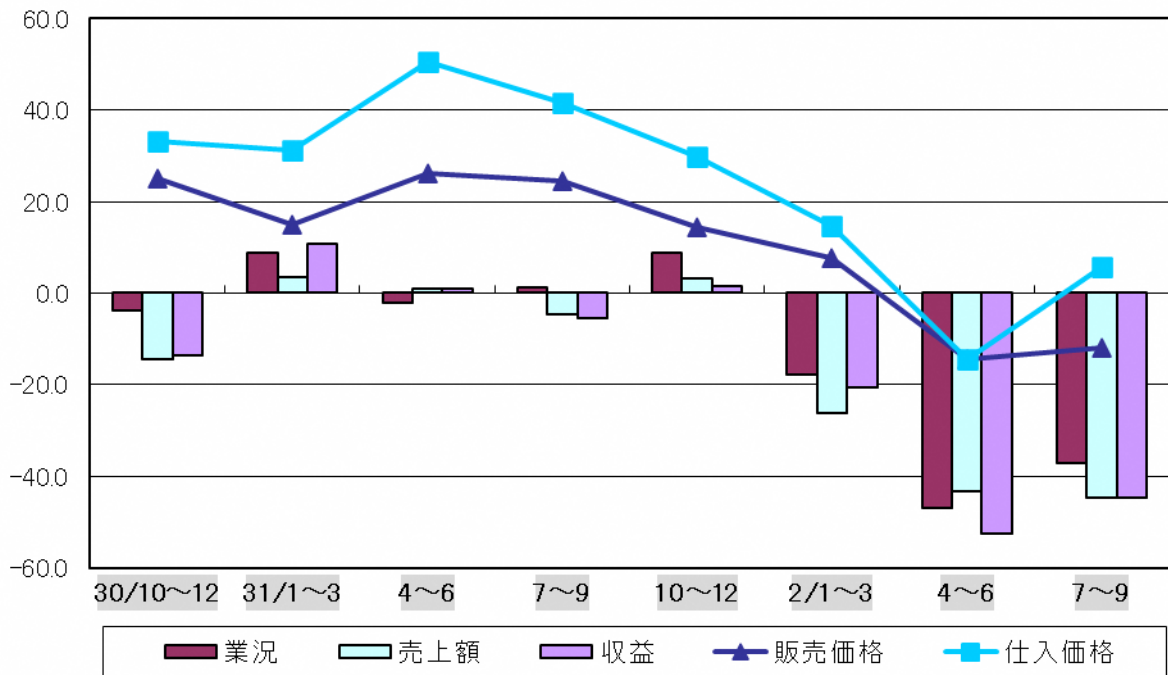
借入難易度は厳しさがかなり和らぎ、資金繰りはかなり容易になっている。「借入をした／借入の予定あり」と回答した企業の割合は 18.6 ポイント減の 23.1% である。来期の資金繰りは厳しい状況に転じると予測される。来期に「借入をした／借入の予定あり」と回答する企業の割合は 23.1 ポイント増の 46.2% の見込みである。

経営上の問題点・重点経営施策

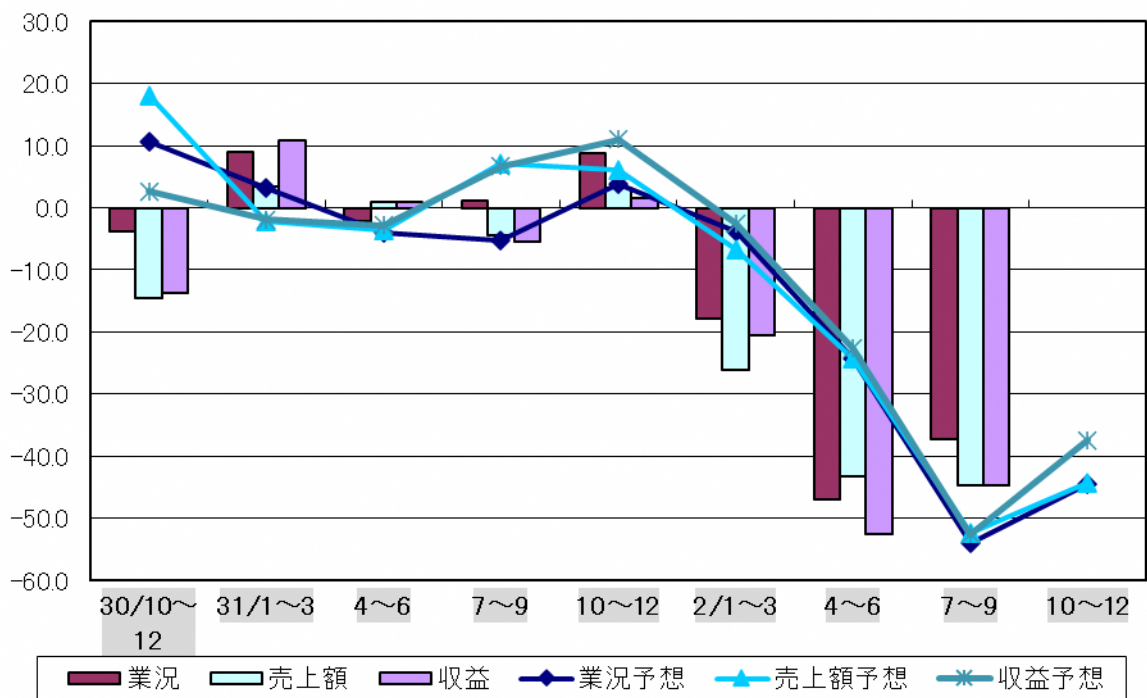
経営上の問題点は、「売上の停滞・減少」、「利幅の縮小」がともに 46.2% で 1 位、「同業者間との競争の激化」が 30.8% で 3 位となっている。

重点経営施策は、「販路を広げる」が 46.2% で 1 位、「情報力を強化する」が 38.5% で 2 位、「経費を節減する」、「宣伝・広告を強化する」、「提携先を見つける」がいずれも 23.1% で 3 位となっている。

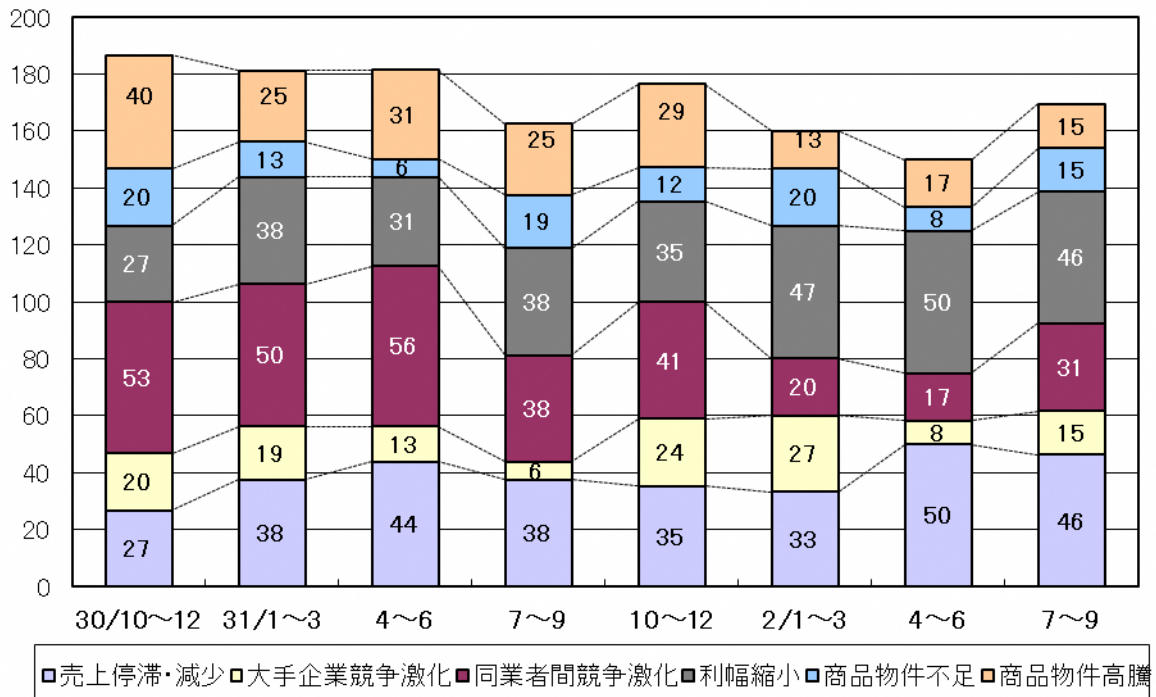
文京区不動産業 業況の推移(季調済)
(増加企業割合－減少企業割合)



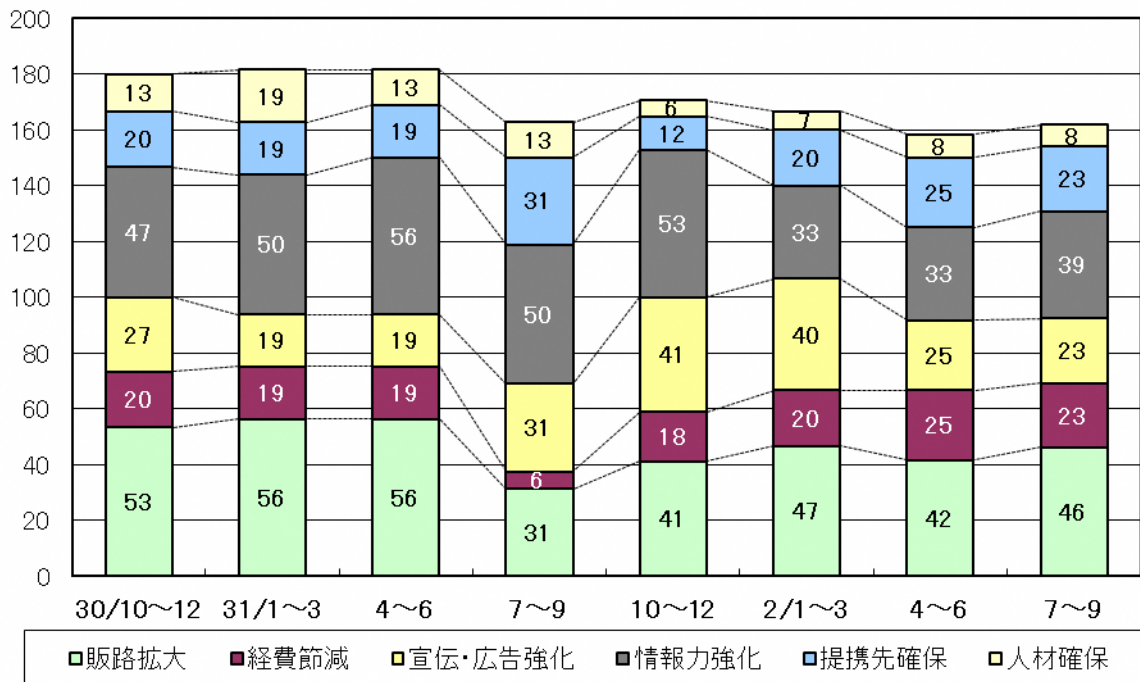
文京区不動産業 売上額・収益の予想と実績の推移(季調済)
(増加企業割合－減少企業割合)



文京区不動産業
経営上の問題点(%)



文京区不動産業
重点経営施策(%)



製造業

[今期の景況]

	全体		出版・製本業		出版、印刷、製版、製本業		印刷業・製版業		繊維工業、衣服・その他の繊維製品		精密機械器具		
	文京区	全都	文京区	全都	文京区	全都	文京区	全都	文京区	全都	文京区	全都	
業況	-61	-49	-36	-60	-59	-61	-78	-62	-39	-58	-71	-44	
売上額	-62	-53	-30	-52	-55	-59	-72	-61	-46	-62	-70	-48	
受注残	-63	-49	-44	-50	-57	-55	-66	-56	-47	-52	-69	-44	
収益	-57	-51	-26	-47	-51	-57	-68	-61	-48	-59	-70	-43	
販売価格	-12	-10	-7	-13	-15	-17	-21	-18	-23	-18	0	-6	
原材料価格	3	3	3	3	-5	0	-11	0	-2	1	12	4	
原材料在庫	7	-2	5	4	2	-2	0	-4	-29	-6	28	0	
資金繰り	-21	-28	-12	-21	-12	-31	-11	-35	-44	-35	-34	-24	
雇 残業時間	-34	-27	-14	-38	-33	-34	-47	-33	-25	-21	0	-21	
用 人手	-3	-1	0	1	3	0	5	0	25	-1	-33	-2	
同 売上額	-57	-58	-36	-61	-52	-65	-63	-66	-50	-64	-67	-55	
期 収益	-59	-57	-22	-56	-49	-63	-68	-65	-25	-64	-67	-52	
比													
経営上の問題点	① 売上の停滞・減少	56	56	50	69	61	65	68	64	50	54	67	57
	② 利幅の縮小	18	13	21	11	24	13	26	14	25	14	-	13
	③ 同業者間の競争の激化	18	22	21	31	18	31	16	31	50	23	33	24
	④ 人手不足	18	10	36	10	15	8	-	7	25	10	67	12
	⑤ 工場・機械の狭小・老朽化	12	8	14	4	6	5	-	5	-	7	33	9
重点経営施策	① 販路を広げる	56	55	71	58	73	58	74	58	75	55	67	58
	② 経費を節減する	32	47	43	58	36	51	32	49	25	44	100	47
	③ 人材を確保する	15	11	29	13	15	7	5	5	25	8	-	8
	④ 新製品・技術を開発する	15	11	21	10	18	10	16	10	25	15	33	14
	⑤ 情報力を強化する	13	15	14	13	15	15	16	16	25	12	-	16
借入の難易度	9	2	0	-5	16	-1	28	0	0	-6	-33	9	

[来期の景況見通し]

業況	-57	-47	-52	-53	-58	-57	-62	-58	-44	-54	-70	-43
売上額	-53	-44	-47	-43	-46	-47	-45	-49	-48	-46	-35	-41
受注残	-46	-41	-45	-40	-40	-45	-37	-47	-47	-43	-35	-36
収益	-52	-43	-56	-45	-50	-47	-45	-47	-45	-44	-37	-35
販売価格	-13	-9	-14	-14	-15	-14	-15	-13	-27	-15	-1	-6
原材料価格	4	3	9	3	-1	2	-8	1	-7	2	9	4
原材料在庫	3	-2	7	6	2	-2	-2	-5	-23	0	-3	0
資金繰り	-20	-25	-11	-23	-8	-28	-6	-30	-47	-25	-39	-23
雇 残業時間	-25	-24	-21	-30	-27	-29	-32	-28	-25	-17	0	-17
用 人手	-9	-3	-14	-4	-6	-3	0	-3	25	-3	-33	-1

* 季節変動調整済 DI 値を表示している項目。業況、売上額、受注残、収益、販売価格、原材料価格、原材料在庫、資金繰り

* 単純 DI 値を表示している項目。雇用面、同期比、借入の難易度

* 企業割合 (%) を表示している項目。経営上の問題点、重点経営施策

小売業

[今期の景況]

	全体		飲食料品		衣服、呉服、身の回り品		家電・家庭用機械		
	文京区	全都	文京区	全都	文京区	全都	文京区	全都	
業況	-61	-49	-44	-41	-58	-56	-50	-51	
売上額	-70	-51	-55	-42	-77	-58	-74	-55	
収益	-54	-51	-34	-44	-77	-58	-49	-51	
販売価格	-4	-8	7	-4	0	-14	-20	-10	
仕入価格	4	2	30	5	-12	-4	-21	-5	
在庫	-2	1	-5	1	6	7	-14	-1	
資金繰り	-22	-32	-29	-28	9	-40	-20	-27	
雇用	残業時間	-20	-16	-14	-12	0	-14	-25	-13
	人手	-4	-4	0	-5	0	-3	-25	-6
同期比	売上額	-76	-56	-71	-45	-80	-65	-50	-57
	収益	-68	-54	-57	-44	-80	-64	-50	-57
	販売価格	-4	-6	14	-1	0	-12	-25	-6
経営上の問題点	① 売上の停滞・減少	44	56	29	52	40	63	25	40
	② 大型店との競争の激化	20	21	14	25	20	19	75	37
	③ 同業者間の競争の激化	16	22	-	21	20	26	50	23
	④ 天候の不順	12	6	29	9	20	5	-	1
	⑤ 取引先の減少	12	5	14	5	20	4	25	6
重点経営施策	① 経費を節減する	36	46	43	43	20	40	25	42
	② 宣伝・広告を強化する	28	21	14	17	20	28	25	28
	③ 品揃えを改善する	28	29	14	30	40	36	50	27
	④ 売れ筋商品を取り扱う	24	16	43	19	40	16	25	9
	⑤ 新しい事業を始める	12	3	14	2	-	3	-	4
借入の難易度	13	-3	0	-4	20	-5	33	0	

[来期の景況見通し]

業況	-54	-49	-40	-41	-46	-56	-48	-53	
売上額	-49	-46	-29	-38	-78	-52	-46	-51	
収益	-40	-46	-17	-38	-77	-53	-47	-46	
販売価格	-9	-8	-5	-5	-4	-13	-25	-9	
仕入価格	-6	0	13	3	-21	-7	-25	-6	
在庫	-7	0	-1	0	-13	3	-27	-3	
資金繰り	-14	-30	-27	-27	6	-37	-25	-23	
雇用	残業時間	-16	-14	-14	-10	0	-13	-25	-13
	人手	-4	-4	0	-5	0	-3	-25	-6

* 季節変動調整済 DI 値を表示している項目。業況、売上額、収益、販売価格、仕入価格、在庫、資金繰り

* 単純 DI 値を表示している項目。雇用面、同期比、借入の難易度

* 企業割合 (%) を表示している項目。経営上の問題点、重点経営施策

サービス業

[今期の景況]

		全体	
		文京区	全都
業況		-44	-47
売上額		-46	-50
収益		-37	-48
料金価格		-12	-3
材料価格		3	6
資金繰り		-20	-25
雇用	残業時間	-39	-23
	人手	-39	-11
同期比	売上額	-58	-57
	収益	-58	-55
経営上の問題点	① 売上の停滞・減少	61	51
	② 人手不足	39	17
	③ 同業者間の競争の激化	29	29
	④ 取引先の減少	13	7
	⑤ 利幅の縮小	13	10
重点経営施策	① 販路を広げる	48	38
	② 人材を確保する	32	19
	③ 経費を節減する	32	43
	④ 教育訓練を強化する	19	7
	⑤ 宣伝・広告を強化する	19	19
借入の難易度		25	5

[来期の景況見通し]

業況		-66	-42
売上額		-37	-41
収益		-25	-40
料金価格		-16	-5
材料価格		7	4
資金繰り		-22	-22
雇用	残業時間	-36	-19
	人手	-36	-11

* 季節変動調整済 DI 値を表示している項目。業況、売上額、収益、料金価格、材料価格、資金繰り

* 単純 DI 値を表示している項目。雇用面、同期比、借入の難易度

* 企業割合 (%) を表示している項目。経営上の問題点、重点経営施策

卸売業

[今期の景況]

		全体	
		文京区	全都
業況		-25	-50
売上額		-34	-51
収益		-33	-51
販売価格		10	-9
仕入価格		17	3
在庫		21	5
資金繰り		10	-23
雇用	残業時間	-28	-23
	人手	-17	-4
同期比	売上額	-41	-59
	収益	-35	-59
	販売価格	6	-11
経営上の問題点	① 売上の停滞・減少	50	57
	② 人手不足	33	9
	③ 同業者間の競争の激化	22	29
	④ 為替レートの変動	17	3
	⑤ 仕入先からの値上げ要請	17	5
重点経営施策	① 経費を節減する	61	47
	② 販路を広げる	50	61
	③ 人材を確保する	28	10
	④ 情報力を強化する	22	19
	⑤ 輸入品の取扱いを増やす	11	2
借入の難易度		0	4

[来期の景況見通し]

業況		-26	-48
売上額		-16	-44
収益		-25	-45
販売価格		4	-8
仕入価格		17	3
在庫		18	3
資金繰り		9	-21
雇用	残業時間	-18	-19
	人手	-19	-5

* 季節変動調整済 DI 値を表示している項目。業況、売上額、収益、販売価格、仕入価格、在庫、資金繰り

* 単純 DI 値を表示している項目。雇用面、同期比、借入の難易度

* 企業割合 (%) を表示している項目。経営上の問題点、重点経営施策

不動産業

[今期の景況]

		全体	
		文京区	全都
業況		-37	-24
売上額		-45	-27
収益		-45	-27
販売価格		-12	-10
仕入価格		6	-2
在庫		-20	-11
資金繰り		3	-8
雇用	残業時間	-23	-14
	人手	0	-5
同期比	売上額	-54	-35
	収益	-54	-37
経営上の問題点	① 利幅の縮小	46	19
	② 売上の停滞・減少	46	32
	③ 同業者間の競争の激化	31	30
	④ 商品物件の高騰	15	11
	⑤ 商品物件の不足	15	26
重点経営施策	① 販路を広げる	46	29
	② 情報力を強化する	39	40
	③ 提携先を見つける	23	7
	④ 宣伝・広告を強化する	23	29
	⑤ 経費を節減する	23	33
借入の難易度		-8	8

[来期の景況見通し]

業況		-45	-26
売上額		-44	-28
収益		-37	-28
販売価格		-13	-13
仕入価格		5	-4
在庫		-18	-11
資金繰り		-4	-8
雇用	残業時間	-23	-11
	人手	0	-5

* 季節変動調整済 DI 値を表示している項目。業況、売上額、収益、販売価格、仕入価格、在庫、資金繰り

* 単純 DI 値を表示している項目。雇用面、同期比、借入の難易度

* 企業割合 (%) を表示している項目。経営上の問題点、重点経営施策

製造業

中小企業景況調査 転記表 No. 1

令和2年7月～9月期

地域名：文京区

中分類：業種合計

注：各項目の右側は、前期調査における予想（計画）値です。

項目	調査期		30年		31年		31年		1年		1年		2年		2年		2年		対 前期比	2年 10月～12月期
	10月～12月期	1月～3月期	4月～6月期	7月～9月期	10月～12月期	1月～3月期	4月～6月期	7月～9月期	10月～12月期	1月～3月期	4月～6月期	7月～9月期	10月～12月期	1月～3月期	4月～6月期	7月～9月期	10月～12月期			
業況	良い	17.1	16.2	16.5	11.4	14.3	9.8	12.9	12.0	13.8	8.6	16.5	10.6	3.0	6.0	7.4	1.5		6.3	
	普通	57.2	64.7	58.8	65.7	63.1	69.5	68.3	66.3	58.6	70.4	58.8	64.7	25.4	68.7	22.1	31.8		29.7	
	悪い	25.7	19.1	24.7	22.9	22.6	20.7	18.8	21.7	27.6	21.0	24.7	24.7	71.6	25.3	70.5	66.7		64.0	
	D・I	-8.6	-2.9	-8.2	-11.5	-8.3	-10.9	-5.9	-9.7	-13.8	-12.4	-8.2	-14.1	-68.6	-19.3	-63.1	-65.2		-57.7	
	修正値	-6.9	-7.7	-10.4	-9.3	-10.2	-11.5	-7.5	-10.6	-12.4	-15.8	-10.1	-11.7	-65.5	-19.1	-61.2	-62.3	4.3		-57.2
傾向値	-6.4		-7.4		-8.4		-8.1		-8.4		-9.1		-16.6		-31.3					
売上額	増加	14.3	8.6	18.8	7.1	14.3	9.6	12.9	11.9	19.5	13.1	16.5	10.3	7.5	8.2	5.9	9.1		4.5	
	変らず	58.6	74.3	54.1	70.0	65.5	69.9	69.5	71.4	52.9	73.8	54.1	65.6	20.9	62.4	23.5	30.3		37.3	
	減少	27.1	17.1	27.1	22.9	20.2	20.5	17.6	16.7	27.6	13.1	29.4	24.1	71.6	29.4	70.6	60.6		58.2	
	D・I	-12.8	-8.5	-8.3	-15.8	-5.9	-10.9	-4.7	-4.8	-8.1	0.0	-12.9	-13.8	-64.1	-21.2	-64.7	-51.5		-53.7	
	修正値	-10.5	-9.5	-11.4	-15.4	-7.9	-11.3	-3.1	-5.7	-6.9	-2.5	-15.1	-12.1	-61.1	-19.2	-61.5	-48.6	-0.4		-52.6
傾向値	-7.2		-8.3		-9.7		-8.9		-7.3		-7.3		-15.2		-30.0					
受注残	増加	10.1	4.3	10.8	2.9	8.4	6.1	10.7	7.2	16.3	10.8	10.7	14.0	1.5	4.8	3.0	7.8		4.5	
	変らず	72.5	85.6	71.1	78.3	79.6	76.8	76.2	82.0	67.4	80.8	69.1	69.7	35.4	72.6	28.4	40.6		43.9	
	減少	17.4	10.1	18.1	18.8	12.0	17.1	13.1	10.8	16.3	8.4	20.2	16.3	63.1	22.6	68.6	51.6		51.6	
	D・I	-7.3	-5.8	-7.3	-15.9	-3.6	-11.0	-2.4	-3.6	0.0	2.4	-9.5	-2.3	-61.6	-17.8	-65.6	-43.8		-47.1	
	修正値	-5.3	-6.2	-10.3	-15.4	-6.2	-12.6	-1.9	-5.0	-0.7	0.5	-10.5	-1.8	-58.4	-15.7	-62.6	-40.8	-4.2		-45.8
傾向値	-3.3		-4.0		-5.9		-5.8		-4.2		-3.6		-11.1		-26.3					
収益	増加	12.9	8.6	11.8	7.1	14.3	6.0	14.1	13.1	17.2	9.5	17.6	10.3	3.0	10.6	7.4	7.7		3.0	
	変らず	60.0	72.8	68.2	70.0	66.7	77.1	65.9	71.4	58.7	71.5	54.2	67.9	31.3	62.3	26.5	35.4		40.3	
	減少	27.1	18.6	20.0	22.9	19.0	16.9	20.0	15.5	24.1	19.0	28.2	21.8	65.7	27.1	66.1	56.9		56.7	
	D・I	-14.2	-10.0	-8.2	-15.8	-4.7	-10.9	-5.9	-2.4	-6.9	-9.5	-10.6	-11.5	-62.7	-16.5	-58.7	-49.2		-53.7	
	修正値	-10.7	-12.3	-10.7	-14.8	-7.4	-11.7	-7.1	-4.2	-5.2	-11.3	-11.7	-10.2	-59.3	-14.7	-56.8	-46.4	2.5		-52.0
傾向値	-9.0		-9.7		-9.5		-8.6		-7.3		-6.7		-14.3		-28.1					
価格動向	販売価格	-7.2	-2.8	3.5	-4.3	7.1	3.6	2.4	7.1	4.6	-1.2	1.2	8.0	-9.0	-4.7	-13.2	-6.1		-14.9	
	修正値	-3.4	-3.8	-0.6	-2.0	3.3	1.2	2.8	4.0	8.2	-0.7	-0.6	9.8	-9.8	-4.9	-11.5	-7.2	-1.7		-12.6
	傾向値	-1.3		-1.2		-0.2		1.0		2.9		4.1		1.8		-2.2				
	原材料価格	15.7	20.0	29.4	11.4	27.4	26.5	20.0	27.4	27.6	21.4	25.9	24.1	10.4	21.2	0.0	7.6		1.5	
	修正値	19.0	21.2	28.8	14.7	22.3	24.9	22.0	23.9	30.7	22.5	26.0	28.2	8.6	19.9	3.3	6.4	-5.3		3.8
傾向値	18.4		20.9		23.4		23.4		24.6		25.7		23.1		18.5					
在庫金・繰り	原材料在庫数量	-2.9	-1.4	0.0	-1.4	1.2	-2.4	2.4	1.2	1.2	0.0	8.3	0.0	4.6	8.3	8.9	-3.1		3.1	
	修正値	-0.1	-3.0	-0.7	0.6	0.8	-2.8	0.8	0.8	3.4	-1.2	6.5	1.3	4.0	6.8	7.2	-2.9	3.2		2.6
	資金繰り	-11.5	-7.1	-4.7	-14.2	-2.4	-8.5	1.1	-1.2	0.0	-1.2	-1.2	-1.2	-31.3	-4.7	-22.1	-30.3		-20.9	
修正値	-8.3	-9.0	-4.8	-9.8	-6.5	-10.2	0.1	-4.3	2.1	-3.0	-2.0	2.1	-30.6	-6.2	-20.8	-29.2	9.8		-20.3	
前年同期比	売上額	-22.9		-14.1		-10.7		-9.4		-10.3		-12.9		-64.1		-57.4				
	収益	-18.6		-12.9		-9.5		-10.6		-9.2		-14.1		-64.1		-58.7				
雇用手	残業時間	-5.7	-10.0	2.4	-2.8	-3.5	-3.5	-9.4	-2.3	-2.3	-8.2	-1.1	-1.1	-40.3	-4.7	-33.8	-25.4		-25.4	
	借入をしない/借入の予定あり (%)	-14.3	-7.2	-14.3	-12.9	-11.9	-15.7	-11.7	-11.9	-15.0	-14.1	-16.4	-18.4	-3.1	-11.7	-2.9	-13.7		-8.9	
借入金	借入をしない/借入の予定なし (%)	28.6	19.7	31.0	20.0	31.0	28.9	27.1	28.6	31.0	22.4	31.8	19.5	31.3	17.6	45.6	37.9		26.9	
	借入難易度	71.4	80.3	69.0	80.0	69.0	71.1	72.9	71.4	69.0	77.6	68.2	80.5	68.7	82.4	54.4	62.1		73.1	
有効回答事業所数		70		85		85		85		87		85		67		68				

製造業

中小企業景況調査 転記表 No. 2

令和2年7月～9月期

地域名：文京区

中分類：業種合計

注：各項目の右側は、前期調査における予想（計画）値です。

項目	調査期		30年		31年		31年		1年		1年		2年		2年		対前期比	2年	
	10月～12月期	1月～3月期	4月～6月期	7月～9月期	10月～12月期	1月～3月期	4月～6月期	7月～9月期	10月～12月期	1月～3月期	4月～6月期	7月～9月期	10月～12月期						
現在の設備	-15.9	-11.4	-19.0	-13.0	-8.4	-19.3	-8.3	-6.2	-6.9	-7.1	-10.7	-5.8	-6.1	-9.6	-9.1	-4.6		-10.8	
実施した・予定あり	19.4	11.9	21.4	16.7	14.8	24.7	15.7	13.9	17.4	18.1	18.3	17.4	16.7	18.3	18.5	19.7		20.0	
設備投資動向(%)																			
- 事業用土地・建物	15.4	-	11.1	18.2	8.3	5.0	-	9.1	6.7	-	6.7	-	-	6.7	-	7.7		7.7	
- 機械・設備の新・増設	53.8	50.0	50.0	54.5	75.0	55.0	61.5	54.5	46.7	46.7	26.7	33.3	36.4	33.3	33.3	38.5		38.5	
- 機械・設備の更改	23.1	12.5	44.4	18.2	41.7	40.0	23.1	45.5	40.0	20.0	33.3	33.3	45.5	26.7	41.7	53.8		46.2	
- 事務機器	15.4	37.5	44.4	27.3	25.0	25.0	46.2	27.3	46.7	33.3	40.0	40.0	36.4	20.0	50.0	15.4		30.8	
- 車両	23.1	37.5	33.3	18.2	8.3	20.0	23.1	-	6.7	20.0	6.7	13.3	9.1	13.3	16.7	30.8		7.7	
- その他	7.7	-	-	-	8.3	-	-	-	6.7	-	6.7	6.7	9.1	6.7	8.3	-		7.7	
実施しない・予定なし	80.6	88.1	78.6	83.3	85.2	75.3	84.3	86.1	82.6	81.9	81.7	82.6	83.3	81.7	81.5	80.3		80.0	
経営上の問題点(%)																			
- 売上の停滞・減少	47.1		45.9		41.2		45.9		44.8		42.4		65.7		55.9				
- 人手不足	10.0		12.9		14.1		9.4		13.8		14.1		13.4		17.6				
- 大手企業との競争の激化	12.9		12.9		10.6		10.6		6.9		10.6		9.0		5.9				
- 同業者間の競争の激化	31.4		25.9		30.6		22.4		33.3		28.2		26.9		17.6				
- 親企業による選別の強化	1.4		1.2		1.2		-		-		1.2		1.5		-				
- 輸入製品との競争の激化	-		1.2		-		-		-		-		-		-				
- 合理化の不足	2.9		4.7		4.7		1.2		2.3		1.2		3.0		4.4				
- 利幅の縮小	28.6		25.9		24.7		20.0		23.0		28.2		23.9		17.6				
- 原材料高	15.7		21.2		17.6		15.3		17.2		18.8		10.4		8.8				
- 販売納入先からの値下げ要請	11.4		5.9		7.1		11.8		6.9		4.7		4.5		5.9				
- 仕入先からの値上げ要請	5.7		7.1		7.1		8.2		4.6		2.4		-		1.5				
- 人件費の増加	5.7		4.7		2.4		8.2		4.6		7.1		1.5		1.5				
- 人件費以外の経費の増加	-		1.2		1.2		-		1.1		-		4.5		-				
- 工場・機械の狭小・老朽化	8.6		11.8		8.2		10.6		8.0		8.2		10.4		11.8				
- 生産能力の不足	1.4		2.4		5.9		4.7		4.6		5.9		10.4		2.9				
- 下請の確保難	2.9		1.2		1.2		2.4		1.1		2.4		1.5		2.9				
- 代金回収の悪化	-		1.2		-		-		-		-		1.5		-				
- 地価の高騰	-		-		-		-		-		-		-		-				
- 天候の不順	2.9		2.4		2.4		3.5		1.1		2.4		-		-				
- 地増産業の衰退	2.9		2.4		1.2		1.2		-		1.2		1.5		2.9				
- 大手企業・工場・機械の縮小・撤退	-		-		-		2.4		1.1		2.4		1.5		2.9				
- 高賃率の変動	-		1.2		-		2.4		1.1		2.4		-		-				
- その他	2.9		2.4		3.5		2.4		4.6		1.2		6.0		14.7				
- 問題なし	10.0		14.1		14.1		17.6		16.1		16.5		7.5		17.6				
重点経営施策(%)																			
- 販路を広げる	55.7		57.6		58.8		60.0		52.9		55.3		58.2		55.9				
- 経費を節減する	50.0		44.7		41.2		35.3		36.8		38.8		38.8		32.4				
- 情報力を強化する	14.3		14.1		15.3		14.1		18.4		24.7		19.4		13.2				
- 新製品・技術を開発する	15.7		16.5		12.9		20.0		16.1		17.6		14.9		14.7				
- 不採算部門を整理・縮小する	1.4		2.4		3.5		1.2		2.3		2.4		4.5		4.4				
- 提携先を見つける	10.0		11.8		10.6		7.1		6.9		9.4		6.0		7.4				
- 機械化を推進する	8.6		5.9		7.1		7.1		8.0		4.7		9.0		11.8				
- 人材を確保する	12.9		21.2		12.9		20.0		17.2		20.0		19.4		14.7				
- パート化を図る	-		3.5		-		2.4		2.3		3.5		4.5		1.5				
- 教育訓練を強化する	2.9		7.1		4.7		4.7		3.4		1.2		3.0		2.9				
- 労働条件を改善する	2.9		3.5		7.1		4.7		3.4		2.4		7.5		5.9				
- 工場・機械を増設・移転する	1.4		2.4		2.4		-		1.1		1.2		-		2.9				
- 不動産の有効活用を図る	-		-		1.2		1.2		-		-		-		-				
- その他	1.4		-		-		-		1.1		-		4.5		2.9				
- 特になし	12.9		10.6		11.8		12.9		13.8		16.5		7.5		16.2				
有効回答事業所数		70		85		85		85		87		85		67		68			

小売業

中小企業景況調査 転記表 No. 1

令和2年7月～9月期

地域名：文京区

中分類：業種合計

注：各項目の右側は、前期調査における予想（計画）値です。

項目	調査期		30年		31年		31年		1年		1年		2年		2年		2年		対前期比	2年 10月～12月期	
	10月～12月期	10月～12月期	10月～12月期	10月～12月期	1月～3月期	1月～3月期	4月～6月期	4月～6月期	7月～9月期	7月～9月期	10月～12月期	10月～12月期	1月～3月期	1月～3月期	4月～6月期	4月～6月期	7月～9月期	7月～9月期			
業況	良い	24.1	20.0	20.0	17.9	20.0	20.0	11.4	17.6	8.6	5.7	9.1	11.4	12.0	6.5	4.0	12.0			-	
	普通	48.3	60.0	51.4	60.7	57.1	62.9	57.2	61.8	57.1	68.6	54.5	62.9	36.0	61.2	28.0	36.0			44.0	
	悪い	27.6	20.0	28.6	21.4	22.9	17.1	31.4	20.6	34.3	25.7	36.4	25.7	52.0	32.3	68.0	52.0			56.0	
	D・I	-3.5	0.0	-8.6	-3.5	-2.9	2.9	-20.0	-3.0	-25.7	-20.0	-27.3	-14.3	-40.0	-25.8	-64.0	-40.0			-56.0	
	修正値	-2.5	-8.0	-9.0	-4.9	-8.9	-0.7	-21.3	-2.7	-22.1	-22.5	-25.7	-12.5	-40.9	-27.2	-61.2	-38.0			-20.3	-53.6
	傾向値	-16.1		-12.6		-9.7		-8.2		-11.5		-16.6		-23.6		-33.8					
売上額	増加	13.8	11.5	14.3	14.3	28.6	11.4	14.3	17.1	8.6	8.6	6.1	8.6	4.0	9.1	-	12.0			8.0	
	変らず	65.5	73.1	57.1	64.3	51.4	77.2	65.7	62.9	60.0	74.3	57.5	68.5	36.0	60.6	28.0	36.0			32.0	
	減少	20.7	15.4	28.6	21.4	20.0	11.4	20.0	31.4	17.1	36.4	22.9	60.0	30.3	72.0	52.0			60.0		
	D・I	-6.9	-3.9	-14.3	-7.1	8.6	0.0	-5.7	-2.9	-22.8	-8.5	-30.3	-14.3	-56.0	-21.2	-72.0	-40.0			-52.0	
	修正値	-11.4	-4.5	-7.5	-10.2	-1.5	2.0	-4.7	-7.5	-24.8	-8.3	-22.3	-14.8	-57.3	-19.5	-69.5	-39.7			-12.2	-49.3
	傾向値	-14.0		-13.1		-9.1		-5.3		-6.6		-10.6		-20.6		-37.0					
収益	増加	10.3	11.5	11.4	10.7	20.0	8.6	14.3	20.0	8.6	8.6	12.1	11.4	8.0	9.1	8.0	16.0			16.0	
	変らず	65.6	65.4	54.3	71.4	57.1	77.1	68.6	57.1	60.0	65.7	54.6	68.6	32.0	60.6	28.0	32.0			24.0	
	減少	24.1	23.1	34.3	17.9	22.9	14.3	17.1	22.9	31.4	25.7	33.3	20.0	60.0	30.3	64.0	52.0			60.0	
	D・I	-13.8	-11.6	-22.9	-7.2	-2.9	-5.7	-2.8	-2.9	-22.8	-17.1	-21.2	-8.6	-52.0	-21.2	-56.0	-36.0			-44.0	
	修正値	-14.7	-12.7	-18.7	-10.3	-11.3	-3.6	-4.5	-7.0	-22.6	-16.1	-15.2	-11.7	-52.6	-18.4	-54.2	-36.1			-1.6	-40.1
	傾向値	-15.0		-16.0		-15.4		-12.2		-11.7		-12.6		-18.6		-31.4					
価格動向	販売価格	0.0	3.9	2.9	3.5	8.6	8.5	2.9	2.8	8.5	11.4	0.0	0.0	-8.0	0.0	-4.0	-8.0			-8.0	
	修正値	-1.4	1.9	5.2	2.7	8.0	7.9	2.2	5.3	6.2	8.9	1.9	0.5	-6.2	-1.1	-4.1	-3.7	2.1		-9.1	
	傾向値	-3.2		-1.5		1.3		3.2		4.7		5.4		2.9		0.0					
	仕入価格	13.8	19.2	17.1	14.3	20.0	14.3	8.5	11.4	20.0	17.2	18.2	8.5	4.0	18.1	-4.0	8.0			-8.0	
	修正値	14.0	19.0	15.4	15.8	18.9	15.2	13.6	13.6	17.8	15.8	15.2	8.4	6.1	16.9	4.2	12.3	-1.9		-6.3	
	傾向値	13.9		14.2		14.2		14.8		15.6		16.5		14.7		11.1					
在庫・繰り	在庫数量	10.3	-3.9	-5.7	3.6	2.9	-5.7	-2.9	0.0	-2.8	-5.7	-6.1	-5.7	4.0	0.0	-4.0	0.0			-8.0	
	修正値	9.8	-4.1	-3.6	7.0	-0.3	-8.7	-0.4	0.7	-4.7	-5.1	-2.7	-3.6	1.3	-2.9	-1.7	0.9	-3.0		-6.9	
	資金繰り	-6.9	-3.8	-5.7	-10.7	-14.3	-2.9	-17.1	-11.5	-20.0	-11.4	-9.1	-17.1	-8.0	-12.1	-20.0	-8.0			-8.0	
修正値	-3.9	-10.8	-3.9	-7.7	-16.7	-4.1	-19.4	-10.7	-16.8	-16.7	-9.2	-12.9	-10.7	-13.6	-22.0	-6.9	-11.3		-13.5		
前年同期比	売上額	-3.4		-8.5		-5.7		-14.3		-28.5		-27.3		-52.0		-76.0					
	収益	-10.3		-11.5		-14.3		-8.6		-25.7		-15.1		-48.0		-68.0					
	販売価格	3.5		5.7		5.7		5.7		11.4		18.2		-4.0		-4.0					
雇用	残業時間	6.9	-3.9	2.8	3.6	2.9	-11.4	-11.8	-11.4	-11.4	-11.8	0.0	-8.5	-36.0	0.0	-20.0	-16.0			-16.0	
	人手	-27.6	-11.6	-20.0	-14.3	-17.1	-20.0	-11.7	-17.2	-20.0	-14.7	-9.1	-17.1	0.0	-9.1	-4.0	-4.0			-4.0	
	借入金	25.0	19.2	28.6	20.7	31.4	17.1	14.3	22.9	22.9	11.8	21.2	17.1	32.0	12.1	24.0	24.0			16.0	
借入難易度	75.0	80.8	71.4	79.3	68.6	82.9	85.7	77.1	77.1	88.2	78.8	82.9	68.0	87.9	76.0	76.0			84.0		
借入金	8.0		-7.1		6.9		3.3		3.5		-3.5		8.4		13.1						
有効回答事業所数		29		35		35		35		35		33		26		25					

小売業

中小企業景況調査 転記表 No. 2

令和2年7月～9月期

地域名：文京区

中分類：業種合計

注：各項目の右側は、前期調査における予想（計画）値です。

項目	調査期	30年		31年		31年		1年		1年		2年		2年		2年		対前期比	2年	
		10月～12月期	3月期	1月～3月期	4月～6月期	7月～9月期	10月～12月期	1月～3月期	4月～6月期	7月～9月期	10月～12月期	1月～3月期	4月～6月期	7月～9月期	10月～12月期					
設備投資動向 (%)	現在の設備	0.0	3.8	-11.4	-3.7	-5.7	-11.4	-5.9	-8.5	-5.9	-11.8	0.0	-8.9	0.0	0.0	-12.0	-4.0		-12.0	
	実施した・予定あり	17.9	11.5	15.2	11.1	5.7	12.5	12.1	8.8	3.1	6.3	0.0	12.1	0.0	3.1	8.3	0.0		12.5	
	事業用土地・建物	40.0	33.3	-	66.7	-	25.0	75.0	-	-	50.0	-	-	-	-	-	-	-		-
	事務機器	-	33.3	80.0	-	100.0	50.0	25.0	66.7	-	50.0	-	25.0	-	-	50.0	-	-		66.7
	車両	40.0	-	-	33.3	50.0	25.0	25.0	66.7	-	-	-	25.0	-	100.0	-	-	-		-
	その他	20.0	33.3	20.0	-	-	25.0	-	33.3	100.0	-	-	50.0	-	-	50.0	-	-		33.3
実施しない・予定なし	82.1	88.5	84.8	88.9	94.3	87.5	87.9	91.2	96.9	93.7	100.0	87.9	100.0	96.9	91.7	100.0		87.5		
経営上の問題点 (%)	売上の停滞・減少	37.9		48.6		45.7		45.7		51.4		45.5		61.5		44.0				
	人手不足	20.7		11.4		11.4		11.4		20.0		3.0		3.8		4.0				
	同業者間の競争の激化	27.6		14.3		22.9		14.3		14.3		15.2		11.5		16.0				
	大型店との競争の激化	17.2		14.3		14.3		11.4		20.0		18.2		19.2		20.0				
	輸入製品との競争の激化	3.4		2.9		-		-		-		3.0		-		-				
	利幅の縮小	13.8		20.0		14.3		17.1		17.1		15.2		23.1		12.0				
	取扱商品の陳腐化	3.4		2.9		2.9		2.9		2.9		3.0		3.8		12.0				
	販売商品の不足	3.4		5.7		8.6		5.7		5.7		3.0		-		-				
	販売納入先からの値下げ要請	-		-		-		-		-		-		-		-				
	仕入先からの値上げ要請	13.8		8.6		8.6		11.4		8.6		12.1		7.7		4.0				
	人件費の増加	6.9		2.9		5.7		-		2.9		6.1		-		-				
	人件費以外の経費の増加	-		2.9		2.9		-		-		-		-		-				
	取引先の減少	6.9		2.9		2.9		5.7		5.7		6.1		3.8		12.0				
	商圏人口の減少	3.4		2.9		5.7		5.7		5.7		-		-		4.0				
	商店街の集客力の低下	-		8.6		-		5.7		2.9		9.1		3.8		8.0				
	店舗の狭小・老朽化	3.4		5.7		5.7		5.7		2.9		6.1		7.7		-				
	代金回収の悪化	-		-		-		-		-		3.0		3.8		4.0				
	地価の高騰	-		-		-		-		-		-		-		-				
	駐車場の確保難	-		-		-		-		-		-		3.8		-				
	天候の不順	10.3		14.3		11.4		17.1		11.4		9.1		7.7		12.0				
地増産業の衰退	-		2.9		-		-		2.9		-		-		-					
大手企業・工場への縮小・撤退	-		-		-		-		-		-		3.8		4.0					
その他	-		5.7		2.9		5.7		11.4		6.1		7.7		16.0					
問題なし	-		-		2.9		11.4		8.6		12.1		3.8		16.0					
重点経営施策 (%)	品揃えを改善する	51.7		42.9		45.7		48.6		40.0		36.4		34.6		28.0				
	経費を削減する	27.6		31.4		40.0		34.3		31.4		45.5		38.5		36.0				
	宣伝・広告を強化する	17.2		20.0		22.9		20.0		28.6		27.3		23.1		28.0				
	新しい事業を始める	3.4		-		5.7		-		2.9		3.0		3.8		12.0				
	店舗・設備を改装する	3.4		8.6		8.6		5.7		5.7		9.1		7.7		8.0				
	仕入先を開拓・選別する	6.9		8.6		11.4		11.4		8.6		6.1		11.5		-				
	営業時間を延長する	-		-		-		-		-		-		-		-				
	売れ筋商品を取り扱う	13.8		20.0		17.1		17.1		17.1		18.2		30.8		24.0				
	商店街事業を活性化させる	10.3		8.6		2.9		5.7		5.7		6.1		7.7		4.0				
	機械化を推進する	-		-		-		2.9		-		-		-		-				
	人材を確保する	13.8		17.1		17.1		5.7		20.0		6.1		7.7		8.0				
	パート化を図る	3.4		2.9		-		-		-		-		-		-				
	教育訓練を強化する	13.8		-		-		8.6		2.9		-		7.7		4.0				
	輸入品の取扱いを増やす	3.4		-		-		-		-		-		-		-				
	不動産の有効活用を図る	-		2.9		-		-		-		-		-		-				
その他	3.4		2.9		2.9		5.7		8.6		6.1		-		-					
特になし	6.9		8.6		8.6		14.3		14.3		15.2		15.4		24.0					
有効回答事業所数		29		35		35		35		35		33		26		25				

サービス業
 地域名：文京区
 中分類：業種合計

中小企業景況調査 転記表 No. 1

令和2年7月～9月期

注：各項目の右側は、前期調査における予想（計画）値です。

項目	調査期		30年		31年		31年		1年		1年		2年		2年		2年		対 前期比	2年 10月～12月期
	10月～12月期	1月～3月期	4月～6月期	7月～9月期	10月～12月期	1月～3月期	4月～6月期	7月～9月期	10月～12月期	1月～3月期	4月～6月期	7月～9月期	10月～12月期	1月～3月期	4月～6月期	7月～9月期	10月～12月期			
業況	良	25.0	25.0	24.3	17.9	29.7	29.7	22.2	25.0	25.7	27.8	18.2	25.7	10.0	15.2	9.7	3.3			-
	普	53.6	60.7	48.7	60.7	46.0	48.7	58.4	55.6	57.2	50.0	54.5	57.2	36.7	60.6	35.5	46.7			32.3
	悪	21.4	14.3	27.0	21.4	24.3	21.6	19.4	19.4	17.1	22.2	27.3	17.1	53.3	24.2	54.8	50.0			67.7
	D・I	3.6	10.7	-2.7	-3.5	5.4	8.1	2.8	5.6	8.6	5.6	-9.1	8.6	-43.3	-9.0	-45.1	-46.7			-67.7
	修正値	-0.2	10.6	0.8	-6.3	8.0	7.3	-3.7	6.5	4.3	4.2	-4.8	6.0	-37.5	-7.1	-44.3	-42.2	-6.8		-65.7
	傾向値	1.4		2.3		2.7		2.8		2.9		2.7		-4.2		-16.2				
売上額	増	28.6	25.0	27.0	28.6	24.3	32.4	19.4	25.0	20.0	27.8	18.2	25.7	13.3	27.3	12.9	6.7			12.9
	変	53.5	53.6	56.8	50.0	59.5	54.1	58.4	58.3	65.7	55.5	51.5	60.0	33.3	63.6	25.8	40.0			32.3
	減	17.9	21.4	16.2	21.4	16.2	13.5	22.2	16.7	14.3	16.7	30.3	14.3	53.4	9.1	61.3	53.3			54.8
	D・I	10.7	3.6	10.8	7.2	8.1	18.9	-2.8	8.3	5.7	11.1	-12.1	11.4	-40.1	18.2	-48.4	-46.6			-41.9
	修正値	6.4	5.0	11.4	1.7	10.6	17.7	-6.5	9.3	2.4	12.6	-8.6	6.2	-34.9	14.0	-46.1	-41.3	-11.2		-37.3
	傾向値	15.2		15.3		12.9		8.8		6.1		2.6		-6.3		-18.0				
収益	増	17.9	25.0	21.6	21.4	18.9	29.7	16.7	22.2	22.9	22.2	18.2	22.9	13.3	18.2	12.9	6.7			16.1
	変	67.8	60.7	62.2	57.2	70.3	54.1	63.9	61.1	62.8	61.1	57.6	65.7	36.7	69.7	35.5	43.3			42.0
	減	14.3	14.3	16.2	21.4	10.8	16.2	19.4	16.7	14.3	16.7	24.2	11.4	50.0	12.1	51.6	50.0			41.9
	D・I	3.6	10.7	5.4	0.0	8.1	13.5	-2.7	5.5	8.6	5.5	-6.0	11.5	-36.7	6.1	-38.7	-43.3			-25.8
	修正値	1.3	8.2	4.3	-4.9	11.1	12.7	-5.6	10.8	5.3	3.0	-4.9	5.1	-31.5	4.3	-36.5	-35.9	-5.0		-25.0
	傾向値	-1.6		-0.1		2.4		3.9		4.2		3.4		-3.6		-13.7				
価格動向	料	7.1	10.7	10.8	3.6	8.1	16.2	13.9	5.5	17.1	16.7	9.1	14.3	-10.0	15.2	-12.9	-13.3			-16.1
	修正値	7.7	10.8	8.7	2.0	6.4	13.6	11.3	6.4	15.4	13.7	9.0	12.1	-8.6	12.9	-12.3	-9.6	-3.7		-15.6
	傾向値	6.4		9.1		9.4		9.1		11.2		12.3		9.8		4.2				
	材	7.1	10.7	21.6	10.7	16.6	29.7	22.2	25.0	14.3	30.6	15.2	20.0	10.0	21.2	0.0	6.7			6.5
	修正値	5.6	12.2	17.4	8.7	15.8	24.5	23.4	23.3	14.5	30.9	13.3	21.0	9.7	19.1	2.8	6.5	-6.9		7.4
	傾向値	14.1		14.1		14.0		15.4		17.8		17.9		16.3		12.7				
在資金・繰り	資	-3.6	0.0	2.7	-3.6	-5.4	0.0	-5.6	-2.7	-11.4	-11.1	-9.1	0.0	-23.3	-3.0	-22.6	-26.7			-25.8
	修正値	-7.4	-0.5	3.6	-6.4	-3.9	1.6	-5.9	-2.4	-14.1	-10.0	-9.7	-3.4	-20.0	-3.7	-20.0	-24.1	0.0		-22.2
前年同期比	売上額	14.3		13.5		13.5		5.6		8.6		0.0		-56.6		-58.0				
	収益	-3.5		2.7		8.1		-5.6		5.7		-6.1		-56.6		-58.1				
雇	業	10.8	3.5	8.1	7.1	8.1	5.4	-8.4	5.7	14.2	-11.1	3.0	5.7	3.0	-30.0	-38.7	-23.3			-35.5
	手	-42.9	-32.1	-35.1	-42.9	-37.8	-29.7	-36.1	-37.1	-37.1	-38.9	-30.3	-37.1	-26.6	-30.3	-38.7	-23.3			-35.5
借	入	46.4	33.3	37.8	25.9	37.8	40.5	44.4	32.4	37.1	33.3	30.3	29.4	36.7	33.3	45.2	36.7			23.3
	入	53.6	66.7	62.2	74.1	62.2	59.5	55.6	67.6	62.9	66.7	69.7	70.6	63.3	66.7	54.8	63.3			76.7
金	借	8.7		12.5		12.2		12.5		9.7		10.0		36.0		25.0				
	借																			
有効回答事業所数		28		37		37		36		36		33		30		31				

サービス業

中小企業景況調査 転記表 No. 2

令和2年7月～9月期

地域名：文京区
中分類：業種合計

注：各項目の右側は、前期調査における予想（計画）値です。

項目	調査期		30年		31年		31年		1年		1年		2年		2年		2年		対前期比	2年
	10月～12月期	1月～3月期	4月～6月期	7月～9月期	10月～12月期	1月～3月期	4月～6月期	7月～9月期	10月～12月期	1月～3月期	4月～6月期	7月～9月期	10月～12月期	1月～3月期	4月～6月期	7月～9月期	10月～12月期			
現在の設備	0.0	0.0	0.0	-5.4	-2.7	0.0	-2.8	-5.7	-2.8	-6.1	-2.9	0.0	-6.1	0.0	3.3					-3.3
実施した・予定あり	28.6	14.8	29.7	27.8	28.6	30.6	25.7	29.4	22.9	24.2	12.1	26.7	12.1	22.6	16.7					22.6
事業用土地・建物	-	-	-	20.0	10.0	18.2	11.1	30.0	37.5	12.5	25.0	-	-	-	-					-
機械・設備の新・増設	37.5	50.0	45.5	60.0	30.0	50.0	27.3	11.1	50.0	37.5	37.5	50.0	37.5	25.0	-	60.0				28.6
機械・設備の更改	37.5	25.0	54.5	20.0	40.0	30.0	45.5	22.2	20.0	37.5	37.5	25.0	25.0	75.0	57.1	20.0				28.6
事務機器	37.5	75.0	18.2	60.0	30.0	30.0	18.2	44.4	20.0	12.5	25.0	25.0	62.5	25.0	28.6	40.0				28.6
車両	25.0	25.0	36.4	20.0	20.0	9.1	33.3	20.0	12.5	-	25.0	12.5	25.0	14.3	20.0					14.3
その他	-	-	-	-	-	9.1	-	-	-	-	-	-	-	-	-					-
実施しない・予定なし	71.4	85.2	70.3	72.2	71.4	69.4	74.3	70.6	77.1	75.8	87.9	73.3	87.9	77.4	83.3					77.4
売上停滞・減少	25.0		37.8		40.5		52.8		33.3		39.4		46.7		61.3					
人手不足	46.4		37.8		29.7		33.3		33.3		30.3		30.0		38.7					
同業者間の競争の激化	25.0		21.6		27.0		27.8		22.2		21.2		26.7		29.0					
大企業との競争の激化	-		-		2.7		2.8		5.6		3.0		6.7		3.2					
合理化の不足	10.7		10.8		5.4		8.3		8.3		6.1		3.3		6.5					
利幅の縮小	7.1		8.1		13.5		13.9		13.9		12.1		10.0		12.9					
取換事務の陳腐化	-		-		-		-		2.8		3.0		6.7		3.2					
材料価格の上昇	3.6		8.1		5.4		11.1		2.8		12.1		3.3		3.2					
料金の値下げ要請	3.6		8.1		5.4		2.8		-		3.0		-		3.2					
人件費の増加	17.9		16.2		21.6		8.3		19.4		12.1		13.3		6.5					
人件費以外の経費の増加	-		2.7		2.7		-		-		-		-		-					
技術力の不足	14.3		10.8		10.8		11.1		13.9		15.2		10.0		6.5					
取引先の減少	3.6		5.4		5.4		5.6		8.3		3.0		10.0		12.9					
商圏人口の減少	-		-		-		2.8		2.8		-		-		-					
地価の高騰	-		2.7		-		-		2.8		3.0		-		-					
駐車場の確保難	3.6		2.7		2.7		-		2.8		3.0		-		-					
店舗・設備の狭小・老朽化	7.1		13.5		10.8		16.7		13.9		12.1		6.7		6.5					
代金回収の悪化	-		2.7		-		-		-		-		-		-					
天候の不順	-		-		-		-		-		-		-		-					
地場産業の衰退	-		-		-		-		-		-		-		-					
大手企業・工場の縮小・撤退	-		-		-		-		-		-		-		3.2					
その他	-		-		2.7		-		-		3.0		10.0		16.1					
問題なし	10.7		13.5		2.7		2.8		2.8		9.1		10.0		12.9					
販路を広げる	35.7		37.8		45.9		52.8		44.4		48.5		46.7		48.4					
経費を削減する	21.4		29.7		32.4		22.2		27.8		36.4		30.0		32.3					
宣伝・広告を強化する	17.9		18.9		35.1		19.4		19.4		18.2		13.3		19.4					
新しい事業を始める	7.1		5.4		-		13.9		8.3		9.1		6.7		12.9					
店舗・設備を改装する	3.6		8.1		2.7		5.6		2.8		6.1		6.7		6.5					
提携先を見つける	10.7		8.1		8.1		13.9		13.9		9.1		3.3		6.5					
技術力を強化する	25.0		27.0		21.6		19.4		16.7		15.2		16.7		16.1					
機械化を推進する	-		-		-		2.8		-		-		-		-					
人材を確保する	39.3		32.4		37.8		22.2		30.6		36.4		40.0		32.3					
パート化を図る	3.6		-		-		-		2.8		-		-		3.2					
教育訓練を強化する	32.1		21.6		18.9		22.2		19.4		21.2		16.7		19.4					
労働条件を改善する	3.6		5.4		-		5.6		5.6		3.0		6.7		3.2					
不動産の有効活用を図る	-		-		-		-		-		-		-		-					
その他	-		-		-		-		-		-		3.3		-					
特になし	14.3		16.2		8.1		11.1		11.1		15.2		16.7		16.1					
有効回答事業所数		28		37		37		36		36		33		30		31				

卸売業

中小企業景況調査 転記表 No. 1

令和2年7月～9月期

地域名：文京区

中分類：業種合計

注：各項目の右側は、前期調査における予想（計画）値です。

項目	調査期		30年		31年		31年		1年		1年		2年		2年		2年		対 前期比	2年 10月～12月期
	10月～12月期	1月～3月期	4月～6月期	7月～9月期	10月～12月期	1月～3月期	4月～6月期	7月～9月期	10月～12月期	1月～3月期	4月～6月期	7月～9月期	10月～12月期	1月～3月期	4月～6月期	7月～9月期	10月～12月期			
業況	良	20.0	23.8	48.3	20.0	19.2	31.0	24.1	15.4	36.7	20.7	34.5	33.3	16.7	14.8	22.2	5.6		11.8	
	普通	65.0	76.2	37.9	65.0	53.9	55.2	51.8	73.1	43.3	58.6	41.4	43.4	22.2	48.2	27.8	22.2		47.0	
	悪	15.0	-	13.8	15.0	26.9	13.8	24.1	11.5	20.0	20.7	24.1	23.3	61.1	37.0	50.0	72.2		41.2	
	D・I	5.0	23.8	34.5	5.0	-7.7	17.2	0.0	3.9	16.7	0.0	10.4	10.0	-44.4	-22.2	-27.8	-66.6		-29.4	
	修正値	-1.6	30.3	26.5	-0.3	-4.0	18.1	4.8	0.6	10.3	5.3	4.2	6.4	-35.7	-19.4	-24.5	-64.0	11.2	-26.2	
傾向値	22.6		20.2		17.9		11.5		9.4		7.9		0.3		-7.8					
売上額	増	25.0	28.6	34.5	20.0	19.2	31.0	31.0	19.2	36.7	27.6	27.6	30.0	16.7	13.8	16.7	5.6		11.1	
	変らず	45.0	66.6	41.4	65.0	61.6	55.2	55.2	73.1	43.3	55.2	51.7	46.7	11.1	55.2	33.3	33.3		61.1	
	減	30.0	4.8	24.1	15.0	19.2	13.8	13.8	7.7	20.0	17.2	20.7	23.3	72.2	31.0	50.0	61.1		27.8	
	D・I	-5.0	23.8	10.4	5.0	0.0	17.2	17.2	11.5	16.7	10.4	6.9	6.7	-55.5	-17.2	-33.3	-55.5		-16.7	
	修正値	-10.4	31.3	9.4	1.4	6.2	20.3	13.7	4.7	11.0	16.2	7.5	5.0	-46.4	-10.9	-34.2	-53.5	12.2	-16.2	
傾向値	18.2		10.4		7.9		6.5		8.4		10.6		3.3		-10.0					
収益	増	25.0	28.6	38.0	20.0	26.9	24.1	31.0	15.4	36.7	20.7	27.6	26.7	11.1	10.3	11.1	-		5.6	
	変らず	55.0	66.6	37.9	65.0	53.9	65.6	55.2	76.9	46.6	62.1	62.1	50.0	16.7	58.7	44.5	33.3		61.1	
	減	20.0	4.8	24.1	15.0	19.2	10.3	13.8	7.7	16.7	17.2	10.3	23.3	72.2	31.0	44.4	66.7		33.3	
	D・I	5.0	23.8	13.9	5.0	7.7	13.8	17.2	7.7	20.0	3.5	17.3	3.4	-61.1	-20.7	-33.3	-66.7		-27.7	
	修正値	-3.1	34.7	11.9	1.2	12.8	9.3	15.8	6.5	15.4	11.9	16.6	0.9	-53.9	-19.7	-33.3	-64.0	20.6	-24.8	
傾向値	12.9		10.4		9.3		10.0		12.8		15.1		7.0		-8.0					
価格動向	販売価格	10.0	9.5	0.0	0.0	3.9	3.4	6.9	0.0	10.0	24.1	13.8	13.4	-22.2	3.4	11.1	-16.7		5.6	
	修正値	10.2	13.5	1.0	-2.8	4.9	4.7	5.2	0.4	8.9	23.9	13.7	9.1	-17.0	5.7	9.5	-11.3	26.5	4.1	
	傾向値	8.6		9.2		7.2		6.1		5.2		6.9		5.4		2.7				
	仕入価格	30.0	19.0	10.3	10.0	11.6	17.2	13.8	11.5	23.4	24.1	27.6	30.0	5.5	13.8	16.7	5.5		16.7	
	修正値	25.7	20.3	15.5	6.0	14.9	25.6	15.4	9.4	19.1	25.4	32.9	26.2	9.8	22.9	17.4	5.5	7.6	16.7	
傾向値	20.7		22.1		21.7		18.9		15.6		16.9		18.3		17.9					
在庫数量	在庫数量	15.0	14.3	10.3	5.0	11.5	6.9	3.4	3.8	6.6	0.0	6.9	3.4	0.0	10.3	22.2	-5.5		22.2	
	修正値	11.3	14.4	4.1	2.3	17.6	6.7	6.7	5.7	4.1	1.3	3.6	1.6	4.4	11.3	21.1	-2.6	16.7	18.3	
	資金繰り	5.0	14.3	13.8	5.0	15.4	17.2	10.3	3.9	20.0	6.9	3.4	13.3	-16.7	0.0	16.6	-16.7		16.6	
修正値	13.6	10.3	14.3	11.5	7.1	15.9	5.1	1.2	27.5	1.6	3.9	18.9	-16.8	0.4	9.5	-15.4	26.3	8.7		
前年同期比	売上額	10.0		17.2		7.7		13.8		20.0		3.4		-61.1		-41.1				
	収益	10.0		10.3		3.9		6.9		13.4		-6.9		-61.0		-35.2				
雇用	残業時間	10.0	-9.5	17.3	10.0	7.7	0.0	3.5	7.7	0.0	-3.5	-10.3	-3.3	-27.8	-10.7	-27.8	-27.8		-17.6	
	人手	-30.0	-14.3	-20.7	-25.0	-15.4	-20.7	-27.6	-19.2	-23.3	-31.0	-34.5	-23.3	-11.1	-32.1	-16.6	0.0		-18.7	
借入金	借入をした/借入の予定あり (%)	45.0	42.9	37.9	25.0	50.0	44.8	48.3	38.5	46.7	41.4	44.8	36.7	52.9	41.4	58.8	47.1		35.3	
	借入しない/借入の予定なし (%)	55.0	57.1	62.1	75.0	50.0	55.2	51.7	61.5	53.3	58.6	55.2	63.3	47.1	58.6	41.2	52.9		64.7	
	借入難易度	12.5		21.5		4.2		-3.9		12.5		0.0		6.2		0.0				
有効回答事業所数		20		29		26		29		30		29		18		18				

卸売業

中小企業景況調査 転記表 No. 2

令和2年7月～9月期

地域名：文京区

中分類：業種合計

注：各項目の右側は、前期調査における予想（計画）値です。

項目	調査期		30年		31年		31年		1年		1年		2年		2年		2年		対 前期比	2年 10月～12月期	
	10月～12月期	1月～3月期	4月～6月期	7月～9月期	10月～12月期	1月～3月期	4月～6月期	7月～9月期	10月～12月期	1月～3月期	4月～6月期	7月～9月期	10月～12月期	1月～3月期	4月～6月期	7月～9月期					
設備投資動向(%)	現在の設備	0.0	0.0	-3.4	0.0	-3.8	-3.4	-3.4	-3.8	0.0	0.0	-3.6	0.0	-3.6	-5.9	0.0				-5.9	
	実施した・予定あり	21.1	15.8	19.2	26.3	12.0	26.9	21.4	12.0	33.3	21.4	21.4	28.6	29.4	21.4	23.5	35.3			17.6	
	事業用土地・建物	25.0	66.7	-	-	33.3	-	16.7	-	-	-	-	-	-	-	-	-	-			-
	機械・設備の新・増設	-	33.3	-	20.0	33.3	14.3	-	33.3	10.0	50.0	16.7	12.5	-	33.3	-	-	-			33.3
	機械・設備の更改	-	-	-	-	-	-	16.7	-	-	-	-	-	20.0	16.7	25.0	16.7	-			33.3
	事務機器	25.0	33.3	40.0	40.0	66.7	42.9	66.7	33.3	80.0	50.0	83.3	62.5	40.0	33.3	75.0	50.0				66.7
	車両	75.0	33.3	60.0	40.0	33.3	42.9	33.3	33.3	20.0	16.7	33.3	37.5	40.0	50.0	50.0	33.3				33.3
	その他	-	-	-	-	-	-	-	-	10.0	-	-	12.5	20.0	-	-	16.7	-			-
	実施しない・予定なし	78.9	84.2	80.8	73.7	88.0	73.1	78.6	88.0	66.7	78.6	78.6	71.4	70.6	78.6	76.5	64.7				82.4
	経営上の問題点(%)	売上の停滞・減少	20.0		10.3		26.9		20.7		26.7		27.6		44.4		50.0				
人手不足		10.0		10.3		3.8		24.1		20.0		20.7		11.1		33.3					
同業者間の競争の激化		40.0		37.9		38.5		41.4		33.3		31.0		16.7		22.2					
輸入品との競争の激化		5.0		3.4		3.8		6.9		-		-		5.6		-					
流通経路の変化による競争の激化		5.0		3.4		15.4		10.3		10.0		17.2		5.6		5.6					
合理化の不足		5.0		3.4		7.7		10.3		3.3		10.3		5.6		-					
小口注文・多頻度配送の増加		-		-		-		-		6.7		-		5.6		-					
利幅の縮小		30.0		10.3		23.1		17.2		26.7		31.0		16.7		5.6					
取扱商品の陳腐化		10.0		10.3		7.7		6.9		3.3		10.3		5.6		-					
販売商品の不足		20.0		17.2		11.5		10.3		13.3		10.3		16.7		11.1					
販売先からの値下げ要請		10.0		3.4		15.4		6.9		10.0		17.2		16.7		5.6					
仕入先からの値上げ要請		5.0		17.2		7.7		6.9		6.7		10.3		16.7		16.7					
人件費の増加		10.0		17.2		7.7		13.8		13.3		6.9		-		-					
人件費以外の経費の増加		-		3.4		11.5		3.4		-		3.4		5.6		11.1					
取引先の減少		-		6.9		3.8		3.4		10.0		3.4		11.1		5.6					
店舗の狭小・老朽化		5.0		3.4		3.8		-		-		-		5.6		-					
代金回収の悪化		-		-		-		-		-		-		-		5.6					
地価の高騰		-		-		-		-		-		-		-		-					
駐車場の確保難		-		-		-		-		-		-		5.6		-					
天候の不順		-		-		-		3.4		-		-		-		-					
地場産業の衰退		-		-		-		-		-		-		-		-					
為替レートの変動		5.0		24.1		3.8		13.8		20.0		10.3		5.6		16.7					
大手企業・工場への縮小・撤退		-		3.4		-		6.9		3.3		3.4		5.6		-					
その他	5.0		3.4		3.8		3.4		3.3		6.9		-		5.6						
問題なし	5.0		10.3		7.7		3.4		3.3		6.9		5.6		5.6						
重点経営施策(%)	販路を広げる	45.0		55.2		50.0		72.4		63.3		51.7		55.6		50.0					
	経費を削減する	45.0		44.8		46.2		41.4		36.7		41.4		61.1		61.1					
	品揃えを充実する	30.0		17.2		15.4		24.1		20.0		17.2		16.7		5.6					
	情報力を強化する	30.0		24.1		19.2		24.1		30.0		31.0		27.8		22.2					
	新しい事業を始める	5.0		10.3		15.4		3.4		13.3		6.9		-		-					
	提携先を見つける	10.0		3.4		-		6.9		-		6.9		-		5.6					
	機械化を推進する	-		3.4		-		-		-		3.4		5.6		-					
	人材を確保する	15.0		6.9		7.7		17.2		20.0		20.7		16.7		27.8					
	パート化を図る	-		-		-		-		-		-		-		-					
	教育訓練を強化する	25.0		20.7		11.5		13.8		13.3		10.3		5.6		5.6					
	流通経路の見直しをする	-		3.4		3.8		3.4		-		-		-		5.6					
	取引先を支援する	-		-		3.8		3.4		-		-		-		-					
	輸入品の取扱いを増やす	-		3.4		7.7		-		6.7		6.9		-		11.1					
	労働条件を改善する	-		3.4		7.7		-		6.7		10.3		-		5.6					
	不動産の有効活用を図る	-		-		3.8		-		-		-		-		-					
	その他	10.0		3.4		3.8		3.4		3.3		3.4		-		-					
	特になし	10.0		6.9		7.7		3.4		3.3		10.3		5.6		11.1					
有効回答事業所数		20		29		26		29		30		29		18		18					

不動産業

中小企業景況調査 転記表 No. 1

令和2年7月～9月期

地域名：文京区
中分類：業種合計

注：各項目の右側は、前期調査における予想（計画）値です。

項目	調査期		30年		31年		31年		1年		1年		2年		2年		2年		対 前期比	2年 10月～12月期
	10月～12月期	1月～3月期	4月～6月期	7月～9月期	10月～12月期	1月～3月期	4月～6月期	7月～9月期	10月～12月期	1月～3月期	4月～6月期	7月～9月期	10月～12月期	1月～3月期	4月～6月期	7月～9月期				
業況	良	6.7	14.3	25.0	13.3	12.5	12.5	18.8	12.5	17.6	18.8	-	11.8	8.3	6.7	7.7	-	-	-	-
	普通	80.0	78.6	62.5	80.0	75.0	68.7	62.4	68.7	70.6	62.4	80.0	78.4	33.3	60.0	46.1	41.7	53.8	53.8	
	悪い	13.3	7.1	12.5	6.7	12.5	18.8	18.8	18.8	11.8	18.8	20.0	11.8	58.4	33.3	46.2	58.3	46.2	46.2	
	D・I	-6.6	7.2	12.5	6.6	0.0	-6.3	0.0	-6.3	5.8	0.0	-20.0	0.0	-50.1	-26.6	-38.5	-58.3	-46.2	-46.2	
	修正値	-3.8	10.6	8.9	3.2	-2.2	-4.1	1.2	-5.3	8.7	3.8	-17.9	-3.9	-47.0	-24.2	-37.2	-53.9	9.8	-44.5	
傾向値	11.7		8.0		6.9	4.2			3.0		0.5		-9.8		-20.9					
売上額	増加	-	21.4	25.0	20.0	6.3	12.5	18.8	12.5	17.6	18.8	-	17.6	8.3	6.7	7.7	-	-	-	
	変らず	86.7	71.5	56.2	66.7	81.2	68.7	56.2	75.0	70.6	62.4	73.3	64.8	33.3	60.0	38.5	41.7	53.8	53.8	
	減少	13.3	7.1	18.8	13.3	12.5	18.8	25.0	12.5	11.8	18.8	26.7	17.6	58.4	33.3	53.8	58.3	46.2	46.2	
	D・I	-13.3	14.3	6.2	6.7	-6.2	-6.3	-6.2	0.0	5.8	0.0	-26.7	0.0	-50.1	-26.6	-46.1	-58.3	-46.2	-46.2	
	修正値	-14.5	18.1	3.4	-2.1	1.0	-3.6	-4.5	7.2	3.2	6.2	-26.2	-6.7	-43.3	-24.3	-44.7	-52.3	-1.4	-44.3	
傾向値	7.3		0.1		-0.8	-2.3			-2.5		-4.2		-13.8		-24.3					
収益	増加	-	7.1	25.0	20.0	12.5	12.5	18.8	18.8	17.6	25.0	6.7	23.5	-	6.7	-	-	-	-	
	変らず	86.7	85.8	62.5	66.7	68.7	68.7	56.2	62.4	70.6	56.2	66.6	58.9	41.7	60.0	53.8	41.7	61.5	61.5	
	減少	13.3	7.1	12.5	13.3	18.8	18.8	25.0	18.8	11.8	18.8	26.7	17.6	58.3	33.3	46.2	58.3	38.5	38.5	
	D・I	-13.3	0.0	12.5	6.7	-6.3	-6.3	-6.2	0.0	5.8	6.2	-20.0	5.9	-58.3	-26.6	-46.2	-58.3	-38.5	-38.5	
	修正値	-13.7	2.7	10.9	-1.9	0.9	-2.8	-5.4	6.7	1.5	11.0	-20.6	-2.5	-52.6	-22.7	-44.7	-52.6	7.9	-37.4	
傾向値	5.5		0.0		-0.1	-1.7			-0.9		-2.6		-13.2		-24.7					
価格動向	販売価格	26.7	28.6	18.8	20.0	25.0	12.5	25.0	18.8	17.6	18.8	6.6	17.6	-18.2	0.0	-15.4	-18.2	-15.4	-15.4	
	修正値	25.1	29.4	14.9	16.5	26.3	8.7	24.4	22.0	14.4	19.8	7.6	15.9	-14.3	1.3	-11.8	-14.5	2.5	-13.1	
	傾向値	28.4		26.9		25.2		24.3		22.7		20.1		13.2		2.7				
仕入価格	33.3	28.6	37.5	20.0	50.0	25.0	43.8	31.3	29.4	50.0	13.3	29.4	-18.2	6.6	7.7	-18.2	7.7	7.7		
修正値	33.2	31.0	31.3	22.2	50.5	16.9	41.5	30.9	29.8	46.8	14.6	30.6	-14.5	7.9	5.6	-14.2	20.1	5.1		
傾向値	25.6		28.2		34.7		40.1		40.7		37.2		25.6		12.6					
在庫数量	在庫数量	0.0	-21.4	6.2	0.0	6.2	6.2	0.0	0.0	-11.8	0.0	-6.7	-5.9	-16.7	0.0	-23.1	-16.7	-23.1		
	修正値	-3.3	-19.9	2.5	-3.5	8.1	0.7	0.2	2.7	-11.7	2.5	-9.1	-7.3	-13.4	-5.5	-20.4	-12.1	-7.0	-17.8	
	傾向値	0.0	14.3	12.5	0.0	-12.5	6.2	-18.8	-12.5	-5.9	-12.5	-13.3	-5.9	-16.6	-13.3	7.7	-16.6	0.0	0.0	
前年同期比	売上額	-13.3		6.2		0.0		-6.2		5.9		-20.0		-50.1		-53.8				
	収益	-6.6		6.2		-12.5		-18.8		-5.9		-33.3		-50.1		-53.8				
	傾向値																			
雇用	残業時間	6.7	0.0	6.3	-6.7	0.0	6.3	6.2	0.0	-11.8	-6.3	0.0	-11.8	-16.7	0.0	-23.1	-16.7	-23.1	-23.1	
	人手	-13.3	-23.1	-37.5	-13.3	-25.0	-25.0	-12.5	-25.0	-17.6	-6.3	-6.7	-17.6	0.0	-13.3	0.0	0.0	0.0	0.0	
借入金	借入をした/借入の予定あり (%)	50.0	25.0	53.3	42.9	37.5	53.3	43.8	43.8	35.3	37.5	33.3	41.2	41.7	40.0	23.1	50.0	46.2	46.2	
	借入しない/借入の予定なし (%)	50.0	75.0	46.7	57.1	62.5	46.7	56.2	56.2	64.7	62.5	66.7	58.8	58.3	60.0	76.9	50.0	53.8	53.8	
	借入難易度	-6.7		-6.2		-6.6		-6.7		-6.2		-7.1		-25.0		-7.7				
有効回答事業所数		15		16		16		16		17		15		12		13				

特別調査

「新型コロナウイルスの感染拡大を受けた中小企業の対応について」

本調査結果の特徴

- ①売上高がコロナ前の水準に回復する時期については、「2021年中」が31.7%で1位、「2022年中」が13.0%で2位、「2020年中」が6.2%で3位となっている。
- ②出社を必要としない就労形態の実施については、実施した(予定を含む)では、「コロナウイルスをきっかけに実施した」が30.0%で1位、「コロナウイルス感染拡大前から実施済み」が4.4%で2位、実施していないでは、「実施できる業務ではない」が53.1%で1位、「従業員がいない(家族経営等)」が5.6%で2位となっている。
- ③雇用並びに1人当たりの支給額に関する方針については、正規社員では、「雇用、支給額とも維持・増加する」が56.5%で1位、「該当者はいない」が23.0%で2位、非正規社員では、「該当者はいない」が44.1%で1位、「雇用、支給額とも維持・増加する」が36.0%で2位となっている。
- ④事業見直しの実施・検討については、「実施・検討していない」が35.2%で1位、「職場環境(3密防止など)」が32.7%で2位、「勤務時間、勤務方法」が32.1%で3位となっている。
- ⑤営業拡大の観点から実施・検討していることについては、「新しい顧客の開拓」が33.1%で1位、「実施・検討していない」が30.0%で2位、「既存顧客に対するサポートの徹底」が26.9%で3位となっている。

(特別調査データ)

【問1】貴社では、売上高がコロナ前の水準に回復する時期を、いつごろと見込んでいますか。1～7の中からお答えください。

単位：%

項目	全体	製造業	卸売業	小売業	サービス業	建設業	不動産業
1. 現状でコロナ前に到達・上回っている	5.6	5.9	5.6	12.0	3.2	-	-
2. 2020年中	6.2	5.9	-	4.0	9.7	33.3	-
3. 2021年中	31.7	29.4	38.9	32.0	32.3	33.3	30.8
4. 2022年中	13.0	16.2	5.6	12.0	12.9	16.7	7.7
5. 2023年以降	5.0	7.4	-	4.0	3.2	-	7.7
6. 戻ることはない	5.6	7.4	5.6	-	9.7	-	-
7. わからない	32.9	27.9	44.4	36.0	29.0	16.7	53.8

【問2】貴社では、テレワークや在宅勤務、リモートワークといった、出社を必要としない就労形態を実施(予定を含む)していますか。実施しているか方は1～3の中からお答えください。実施していない方はその理由について、最も当てはまるものを4～0の中からお答えください。

単位：%

項目	全体	製造業	卸売業	小売業	サービス業	建設業	不動産業
実施した(予定を含む)							
1. コロナウイルス感染拡大前から実施済み	4.4	6.0	5.6	-	-	16.7	7.7
2. コロナウイルスをきっかけに実施した	30.0	26.9	55.6	8.0	38.7	33.3	30.8
3. これから実施する予定	2.5	3.0	-	4.0	3.2	-	-
実施していない							
4. 実施できる業務ではない	53.1	55.2	27.8	80.0	51.6	33.3	38.5
5. 実施コストがかかる	-	-	-	-	-	-	-
6. セキュリティ面で不安	0.6	1.5	-	-	-	-	-
7. 従業員を管理できない	0.6	-	-	-	-	-	7.7
8. ITに知見を持つ人材がいない	1.9	3.0	-	-	-	-	7.7
9. 従業員がいない(家族経営等)	5.6	3.0	5.6	8.0	6.5	16.7	7.7
0. その他	1.3	1.5	5.6	-	-	-	-

【問3】貴社では、今現在、雇用ならびに1人当たり支給額(給与、手当、賞与等)に関する方針について、どのようにお考え(予定を含む)ですか。正規社員は1～5の中から、非正規社員は(パート、アルバイト、派遣社員等)は6～0の中から、それぞれお答えください。

単位：％

項目	全体	製造業	卸売業	小売業	サービス業	建設業	不動産業
正規社員							
1. 雇用、支給額とも維持・増加する	56.5	55.9	61.1	52.0	64.5	83.3	30.8
2. 雇用は維持・増加するが、支給額を減らす	13.7	16.2	11.1	16.0	9.7	-	15.4
3. 雇用を減らし、支給額は維持・増加する	2.5	1.5	11.1	-	3.2	-	-
4. 雇用、支給額とも減らす	3.7	4.4	-	4.0	6.5	-	-
5. 該当者はいない	23.0	22.1	16.7	28.0	16.1	16.7	46.2
非正規社員							
6. 雇用、支給額とも維持・増加する	36.0	27.9	44.4	40.0	41.9	66.7	30.8
7. 雇用は維持・増加するが、支給額を減らす	6.8	5.9	5.6	16.0	3.2	-	7.7
8. 雇用を減らし、支給額は維持・増加する	0.6	1.5	-	-	-	-	-
9. 雇用、支給額とも減らす	6.8	8.8	-	8.0	9.7	-	-
0. 該当者はいない	44.1	50.0	44.4	36.0	38.7	16.7	53.8

【問4】貴社では、今現在、今後の事業の見直しについて、実施・検討していることはありますか。実施・検討している方は、1～9の中から最大3つまで選んでお答えください。

単位：％

項目	全体	製造業	卸売業	小売業	サービス業	建設業	不動産業
1. 調達先・調達方法(多様化・分散など)	15.1	10.4	5.6	28.0	16.1	-	30.8
2. 勤務時間、勤務方法	32.1	35.8	38.9	16.0	35.5	20.0	30.8
3. 職場環境(3密防止など)	32.7	31.3	22.2	24.0	51.6	20.0	30.8
4. 委託先・外注先選定の見直し	9.4	9.0	11.1	-	16.1	-	15.4
5. 事業継続計画(BCP)の整備・見直し	4.4	7.5	5.6	-	-	-	7.7
6. 生産・販売拠点の見直し	7.5	4.5	5.6	16.0	9.7	-	7.7
7. 事業全体(事業転換など)	6.3	10.4	5.6	8.0	-	-	-
8. 事業譲渡・廃業	0.6	-	-	4.0	-	-	-
9. その他	1.9	-	5.6	4.0	3.2	-	-
0. 実施・検討していない	35.2	35.8	38.9	36.0	25.8	80.0	30.8

【問5】貴社では、今現在、営業拡大の観点で実施・検討していることはありますか。実施・検討している方は、1～9の中から最大3つまで選んでお答えください。

単位：％

項目	全体	製造業	卸売業	小売業	サービス業	建設業	不動産業
1. 営業方法の模索(オンライン商談など)	20.0	19.1	17.6	24.0	16.1	16.7	30.8
2. 販売チャネルの模索(配達など)	10.0	7.4	11.8	20.0	6.5	16.7	7.7
3. 新しい顧客の開拓	33.1	35.3	23.5	20.0	41.9	33.3	38.5
4. 広告宣伝方法の模索(SNS活用など)	14.4	10.3	5.9	32.0	12.9	16.7	15.4
5. 新商品・サービスの開発	16.3	19.1	17.6	24.0	12.9	-	-
6. 既存顧客に対するサポートの徹底	26.9	22.1	23.5	16.0	51.6	16.7	23.1
7. 生産・販売拠点の拡充	1.9	-	5.9	-	-	16.7	7.7
8. 同業者・外部支援機関等との連携強化	10.6	10.3	5.9	-	19.4	16.7	15.4
9. その他	0.6	-	-	4.0	-	-	-
0. 実施・検討していない	30.0	30.9	47.1	32.0	12.9	33.3	38.5

調査の概要

1、調査時期 令和2年9月中旬

2、調査方法 面接聴取調査

3、調査の対象と回収状況

	調査対象事業所数	有効回答事業所数
製造業		68
卸売業		18
小売業		25
サービス業		31
建設業		6
不動産業		13
合計		161

※新型コロナウイルス感染拡大にともない、調査にご協力いただけない事業所が多数生じていることから、「調査対象事業所数」及び「未集計事業所数」は把握不能となっております。

4、未集計事業所数

	倒産・廃業	事業転換	移 転	不在が 続く	調査拒 否	取引解 消	休 業	その他	合 計
製造業									
卸売業									
小売業									
サービス業									
建設業									
不動産業									