

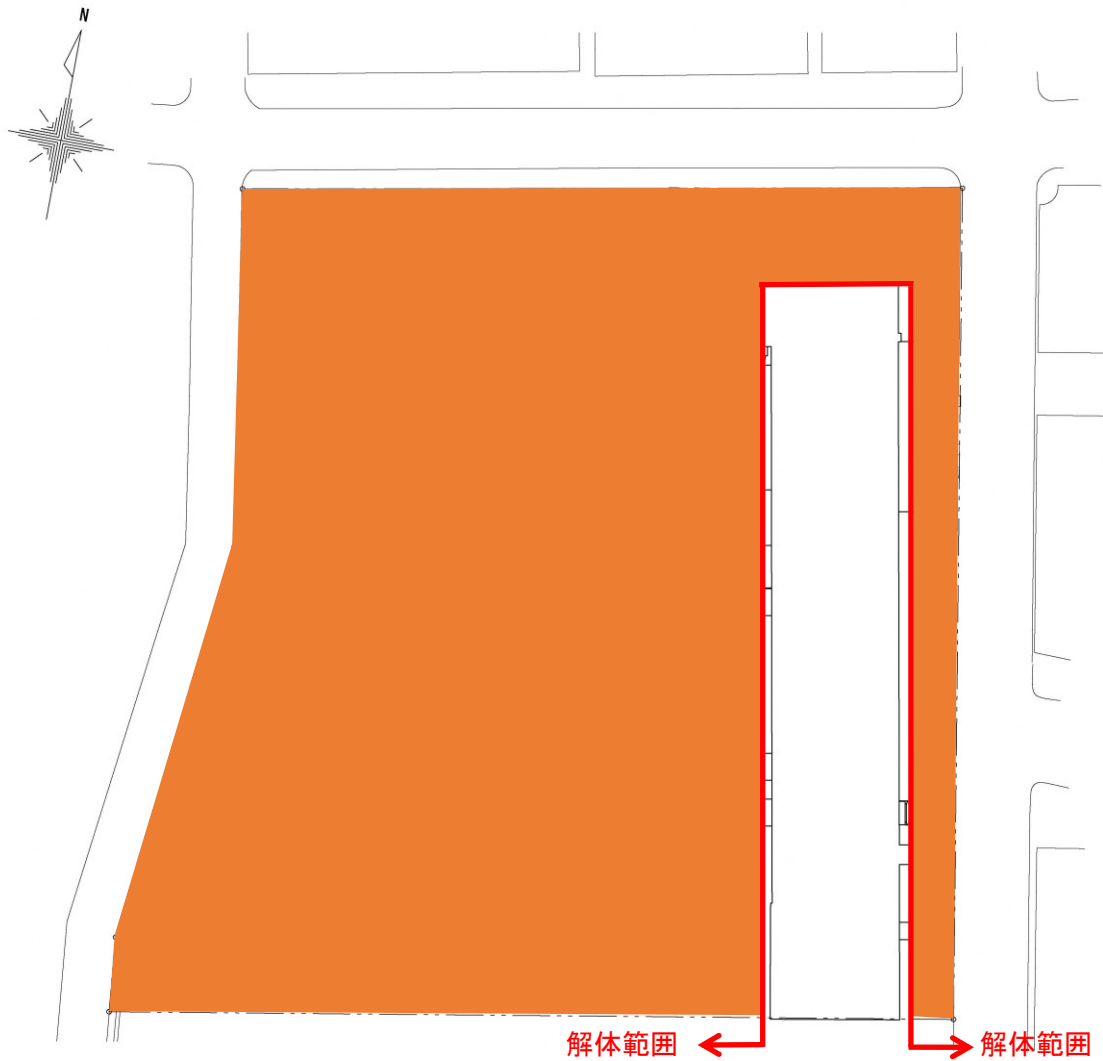
旧元町小学校解体工事概要

- 1 工事件名 旧元町小学校解体工事
- 2 工事場所 文京区本郷一丁目1番19号
- 3 敷地面積 4,146.76㎡
- 4 地域地区 近隣商業地域、防火地域
46m高度地区、第一種文教地区
建蔽率80%
容積率400%
- 5 用 途 学校、保育所
- 6 構 造 鉄筋コンクリート構造 一部鉄骨造
- 7 規 模 地下1階 地上3階
解体面積：約2,678㎡
- 8 工事概要 既存校舎（鉄筋コンクリート構造、地下1階、地上3階、解体面積約2,185㎡）、
既存体育館（鉄骨造、地上1階、解体面積約493㎡）の地上部分の解体工事を行う。
 - ・ 躯体解体 解体面積約2,678㎡
 - ・ 仕上解体
 - ・ 設備解体（電気・機械）
 - ・ 石綿含有建材撤去
 - ・ ダイオキシン類洗浄
 - ・ 外構解体

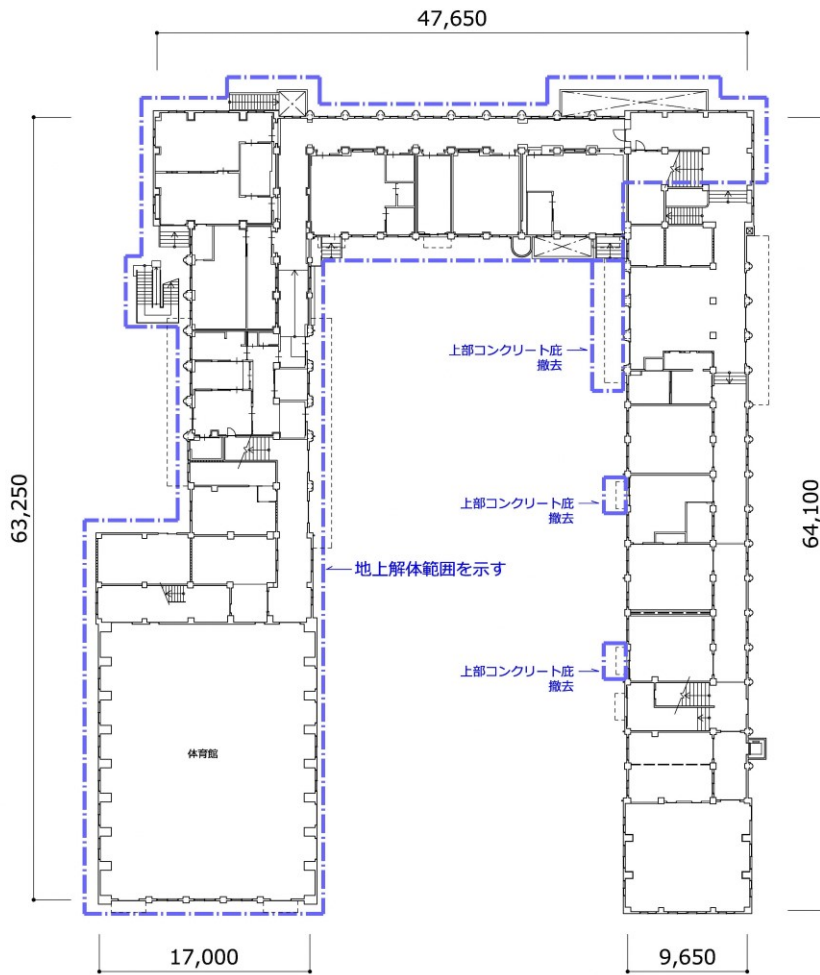


文京区本郷一丁目1番19号(住居表示)

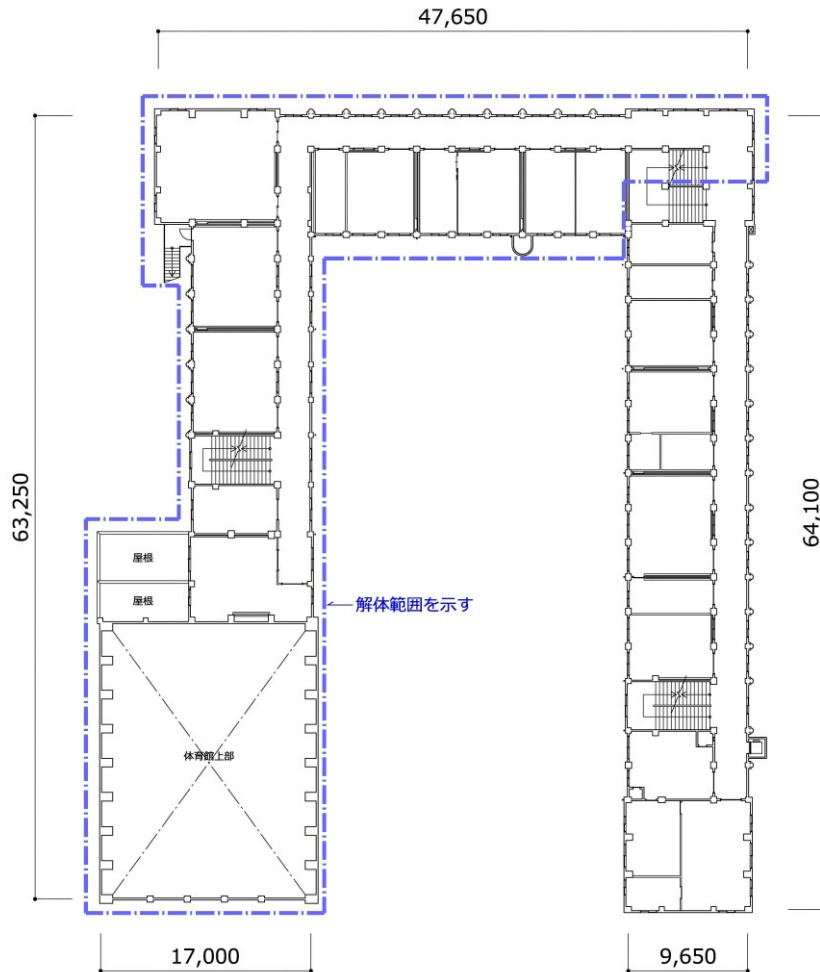
案内図 S=1:7500



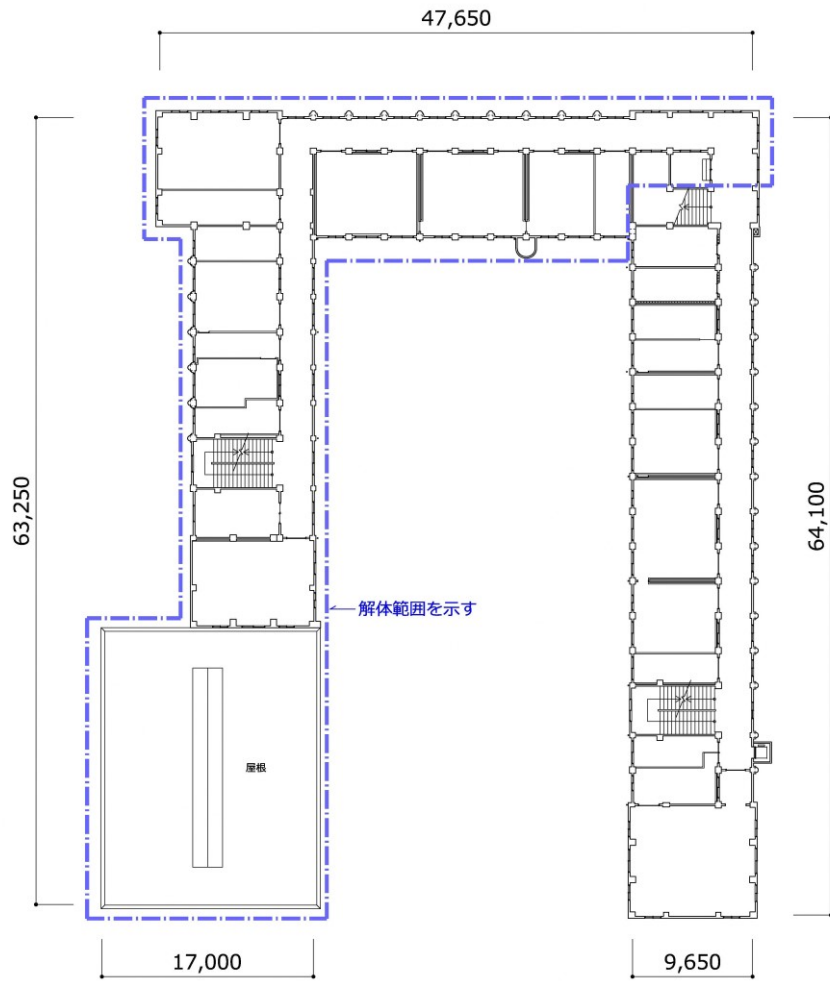
配置図 S=1:600



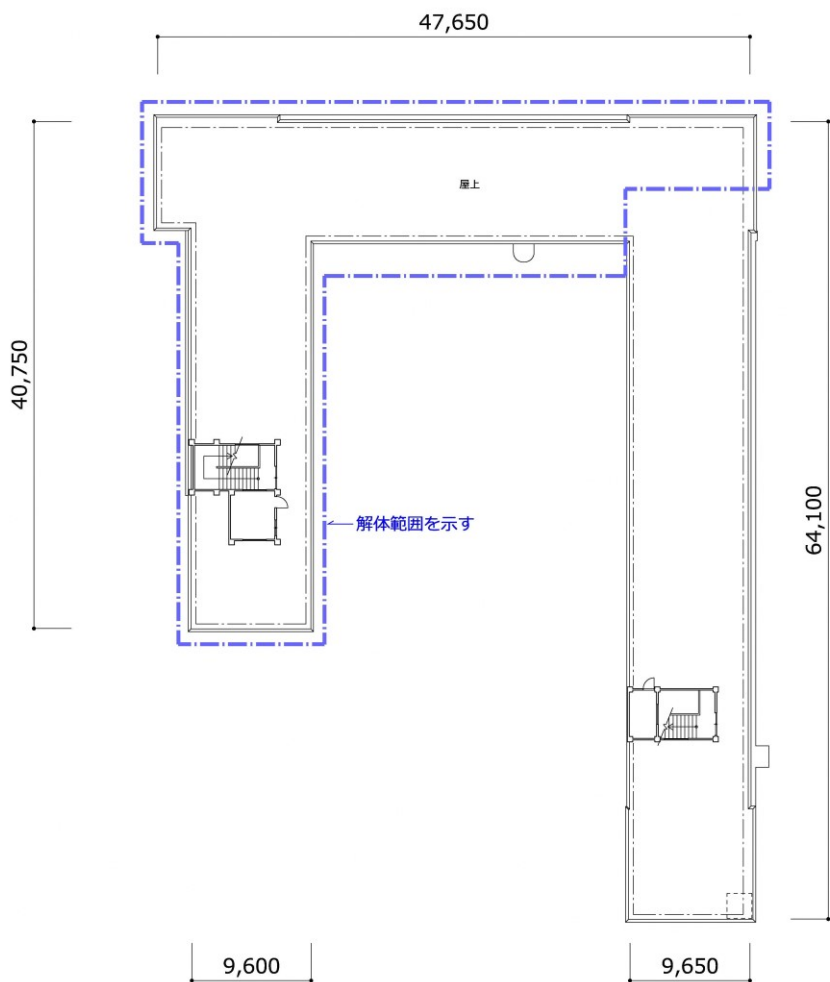
1階平面図
S=1:600



2階平面図
S=1:600



3階平面図
S=1:600



R階平面図
S=1:600