

2 定点空間放射線量測定結果

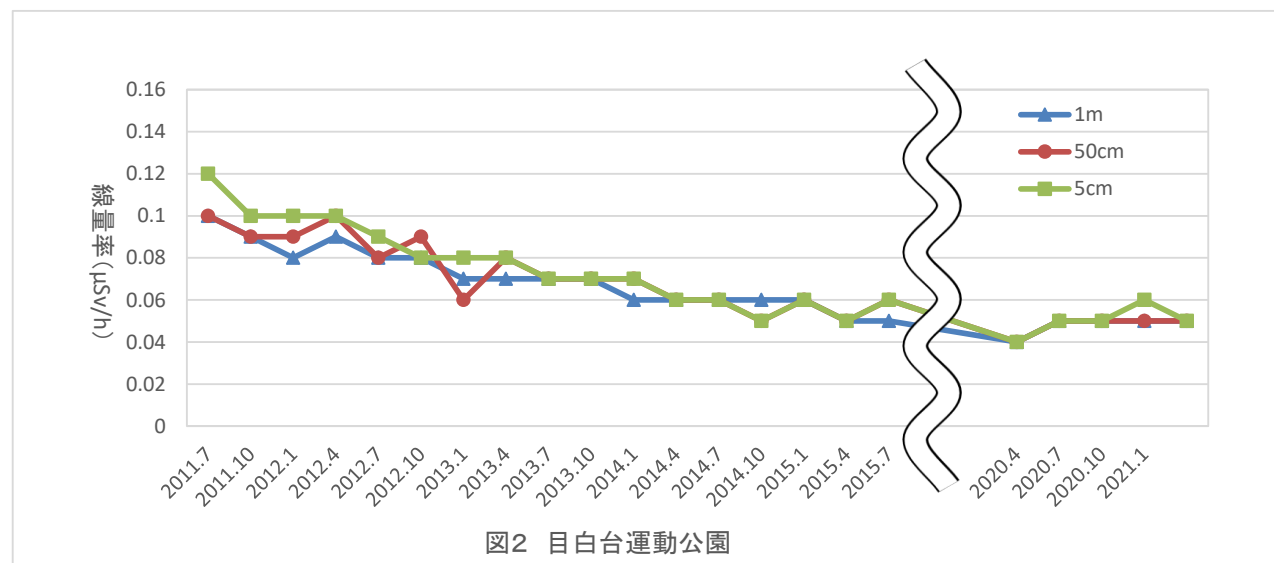
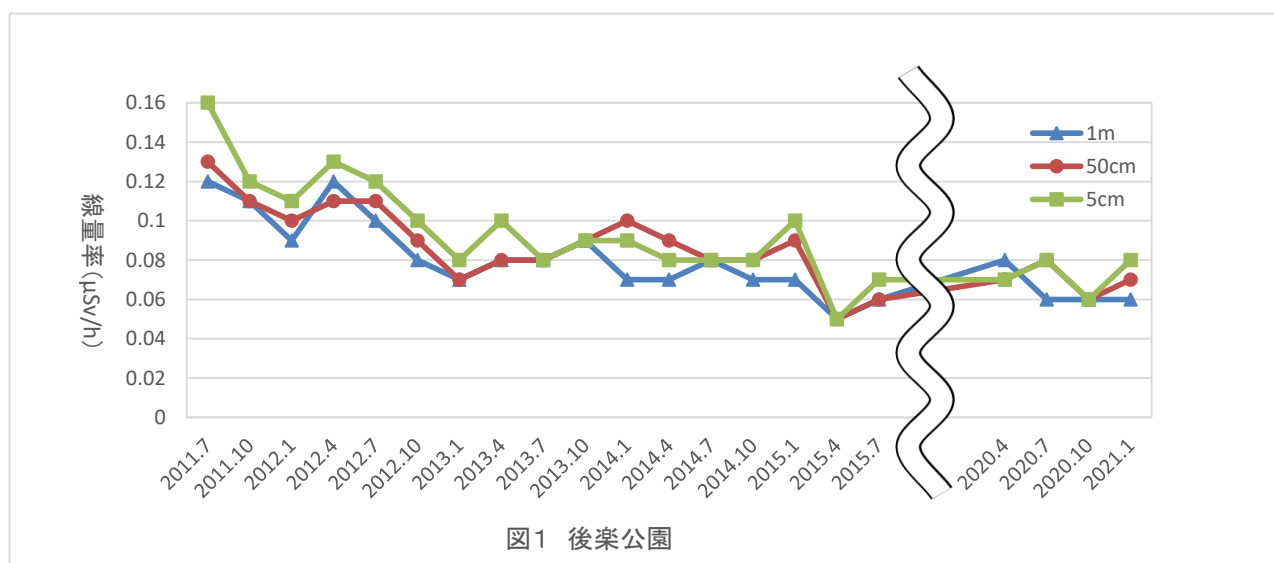
資源環境部環境政策課

- 1 測定開始 平成23年7月
- 2 測定回数 毎月1回
- 3 測定場所 区立公園5か所(定点)
- 4 測定機器 NaI(Tl)シンチレーションサーベイメータ TCS-172B
- 5 測定者 専門業者
- 6 測定結果

(1) 最新データ 令和3年1月20日測定

施設名 施設所在地	後楽公園			目白台運動公園			教育の森公園			六義公園			須藤公園		
	後楽1-6			目白台1-19			大塚3-29			本駒込6-16			千駄木3-4		
地表高	1m	50cm	5cm	1m	50cm	5cm	1m	50cm	5cm	1m	50cm	5cm	1m	50cm	5cm
μSv/h	0.06	0.07	0.08	0.05	0.05	0.05	0.06	0.08	0.08	0.03	0.03	0.05	0.05	0.06	0.06

(2) 過去データ



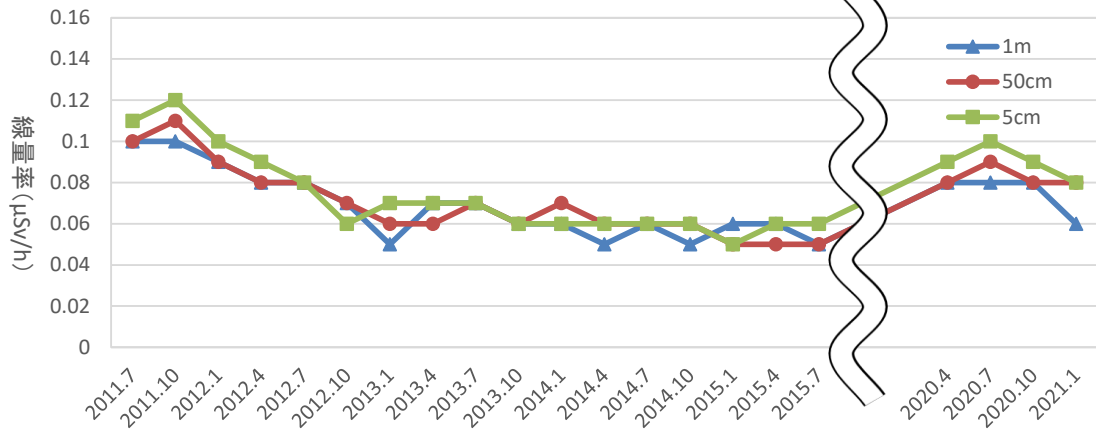


図3 教育の森公園

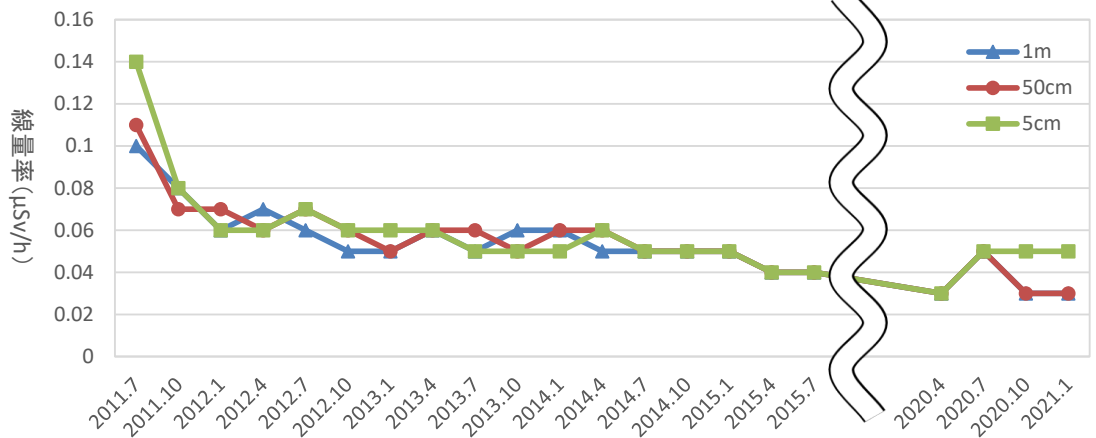


図4 六義公園

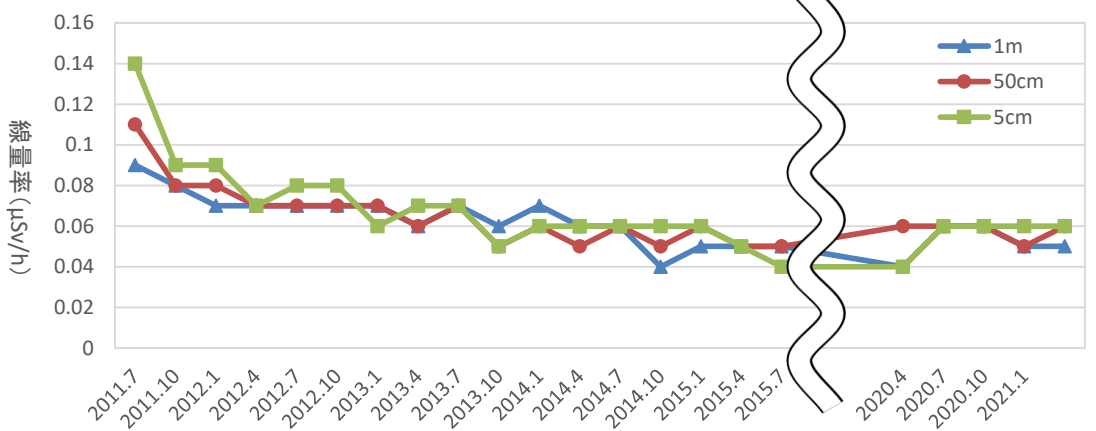


図5 須藤公園