

文京すまいるプロジェクト

LSA(ライフサポートアドバイザー)事業

LSAとは...?

日常生活のサポートや生活指導、相談業務を行うケアの専門家。

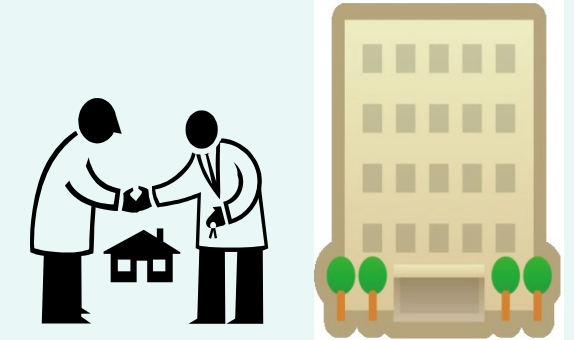
高齢者あんしん相談センターと連携して、自立生活継続のための支援を行います。

文京区すまいる住宅登録事業

高齢者や障害者、ひとり親世帯の入居を拒まない住宅を区に登録してもらい、ホームページ等で紹介しています。

入居者

- 電球による見守り
- 緊急通報装置の設置
- LSAによる生活相談
- 各種助成制度あり



住宅オーナー

- 入居謝礼として1万円～2万円/月(入居1住戸あたり)
- 不慮の事故に対する費用補償

ライフプランセミナー事業

これからの住まいとお金に関する情報をご紹介します。

住生活月間事業

10月開催



連携

住まいの協力店制度

住まいの協力店



不動産業界団体

不動産業界団体

連携

・立ち退きを求められている人
・今よりも環境の良い住宅に住み替えたい人

連携

住み替え相談会

