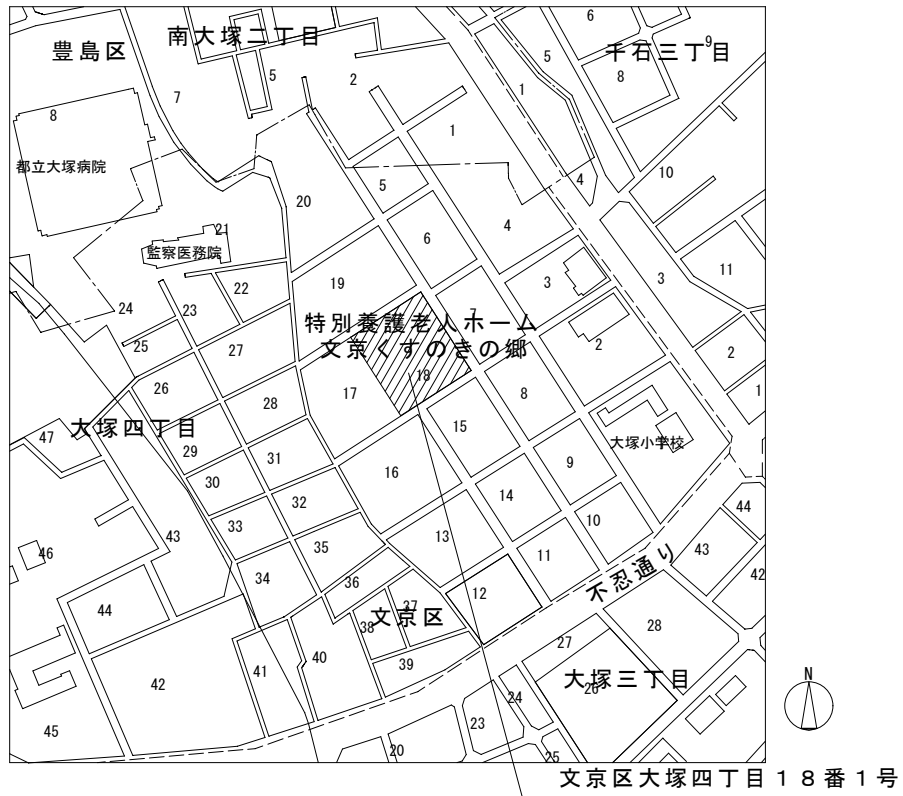
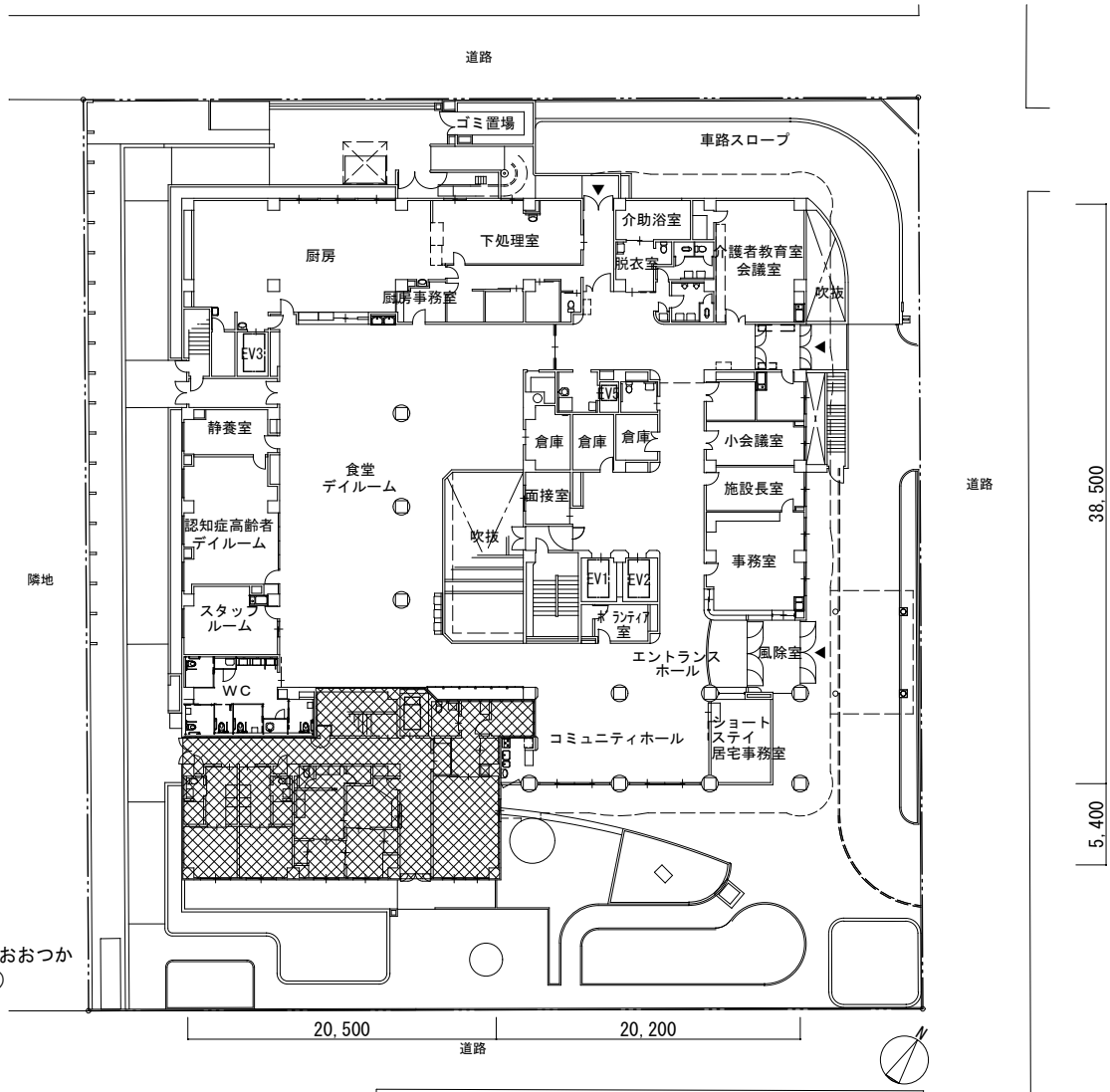


特別養護老人ホーム文京くすのきの郷大規模改修機械設備更新工事概要

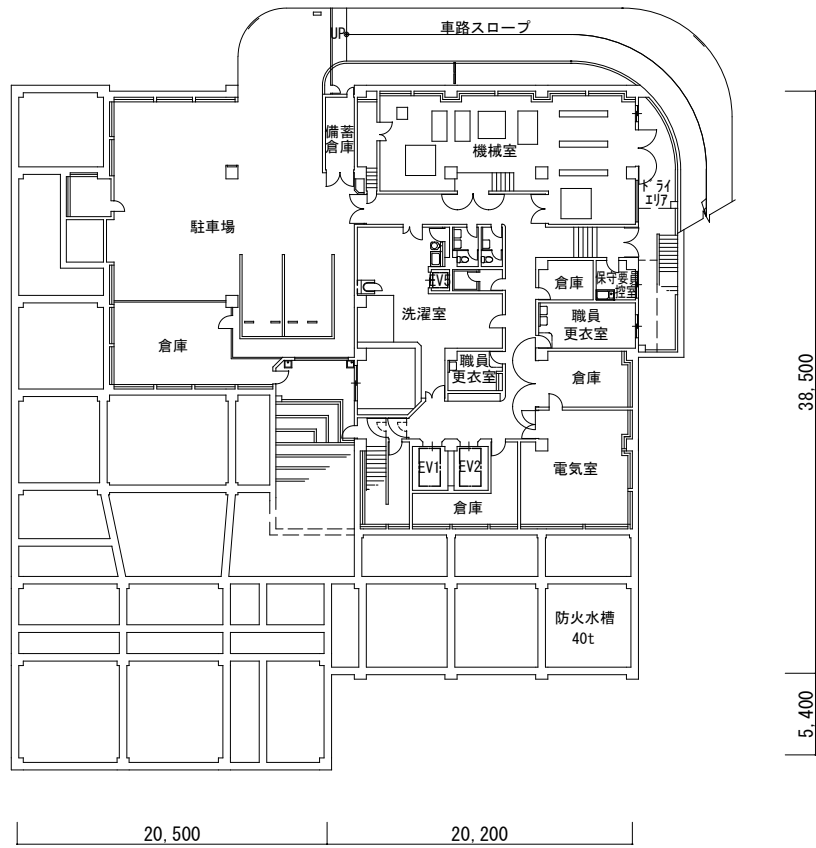
工 事 件 名	特別養護老人ホーム文京くすのきの郷大規模改修機械設備更新工事
工 事 場 所	文京区大塚四丁目18番1号
敷 地 面 積	3,376.27㎡
地 域 地 区	第一種中高層住居専用地域 準防火地域 14m第二種高度地区 建蔽率 60% 容積率 200%
用 途	特別養護老人ホーム、高齢者在宅サービスセンター、高齢者共同住宅
構 造	鉄筋コンクリート造
規 模	地下1階 地上5階建て 建築面積 1,777.95㎡ 延床面積 7,041.64㎡
工 事 概 要	空気調和設備改修、換気設備改修、自動制御設備改修、 給排水衛生設備改修、消火設備改修、ガス設備改修



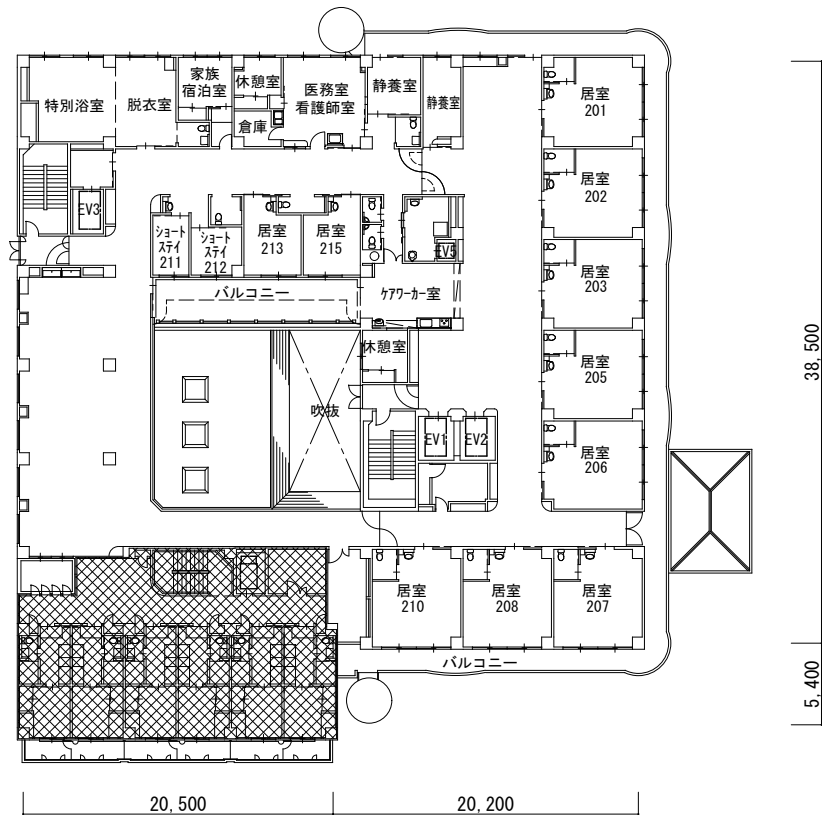
案内図 S=1/5000



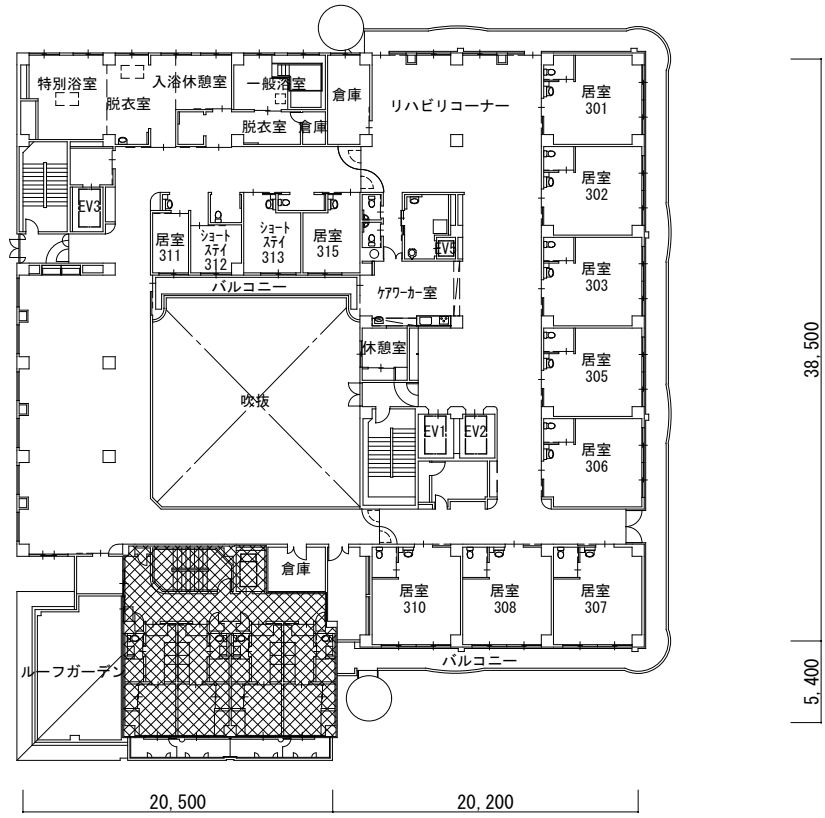
配置図・1階平面図 S=1/500



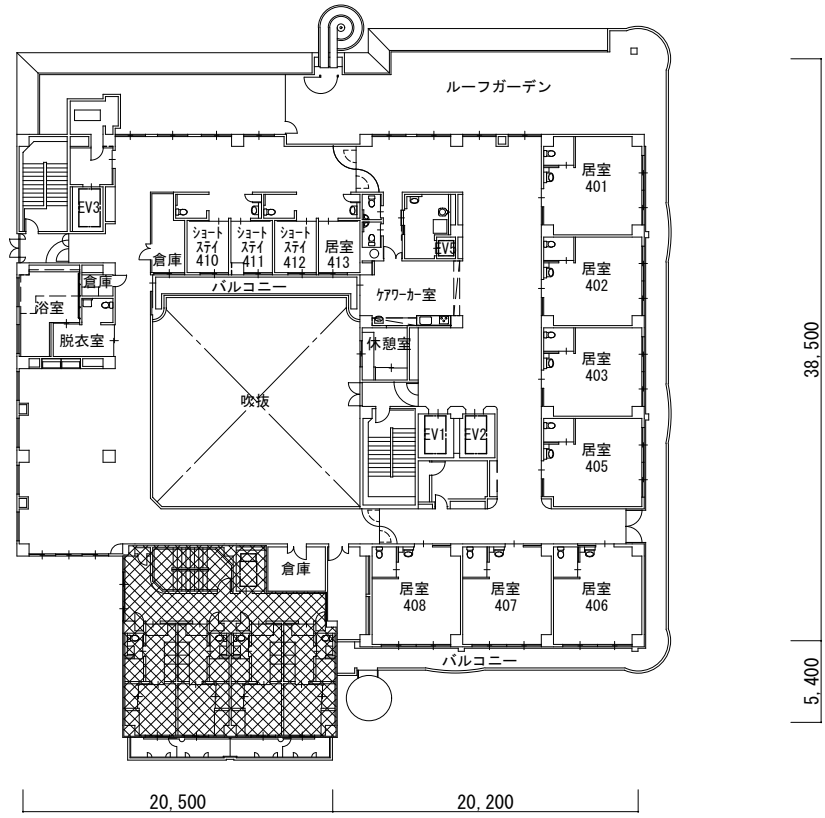
地下1階平面図 S=1/500



2階平面図 S=1/500



3階平面図 S=1/500



4階平面図 S=1/500