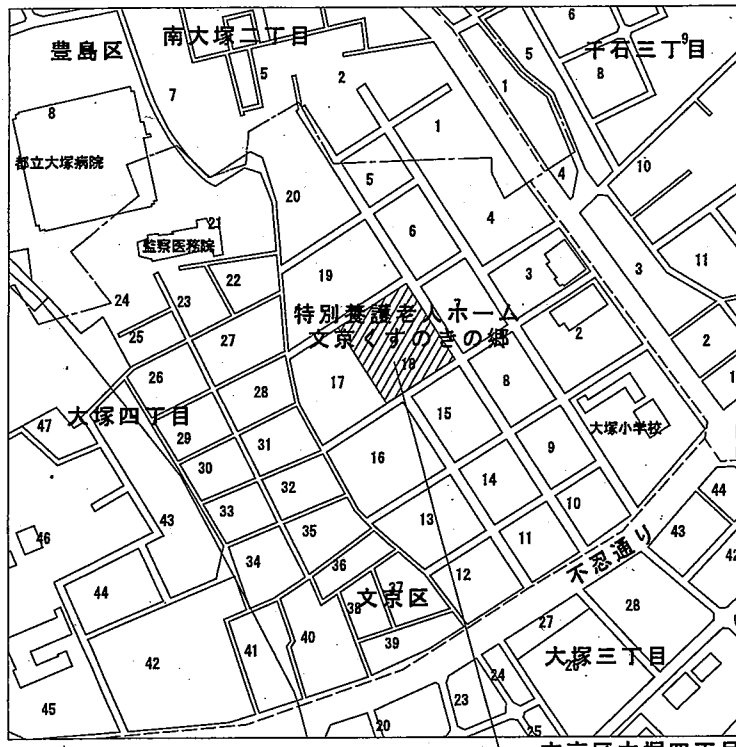


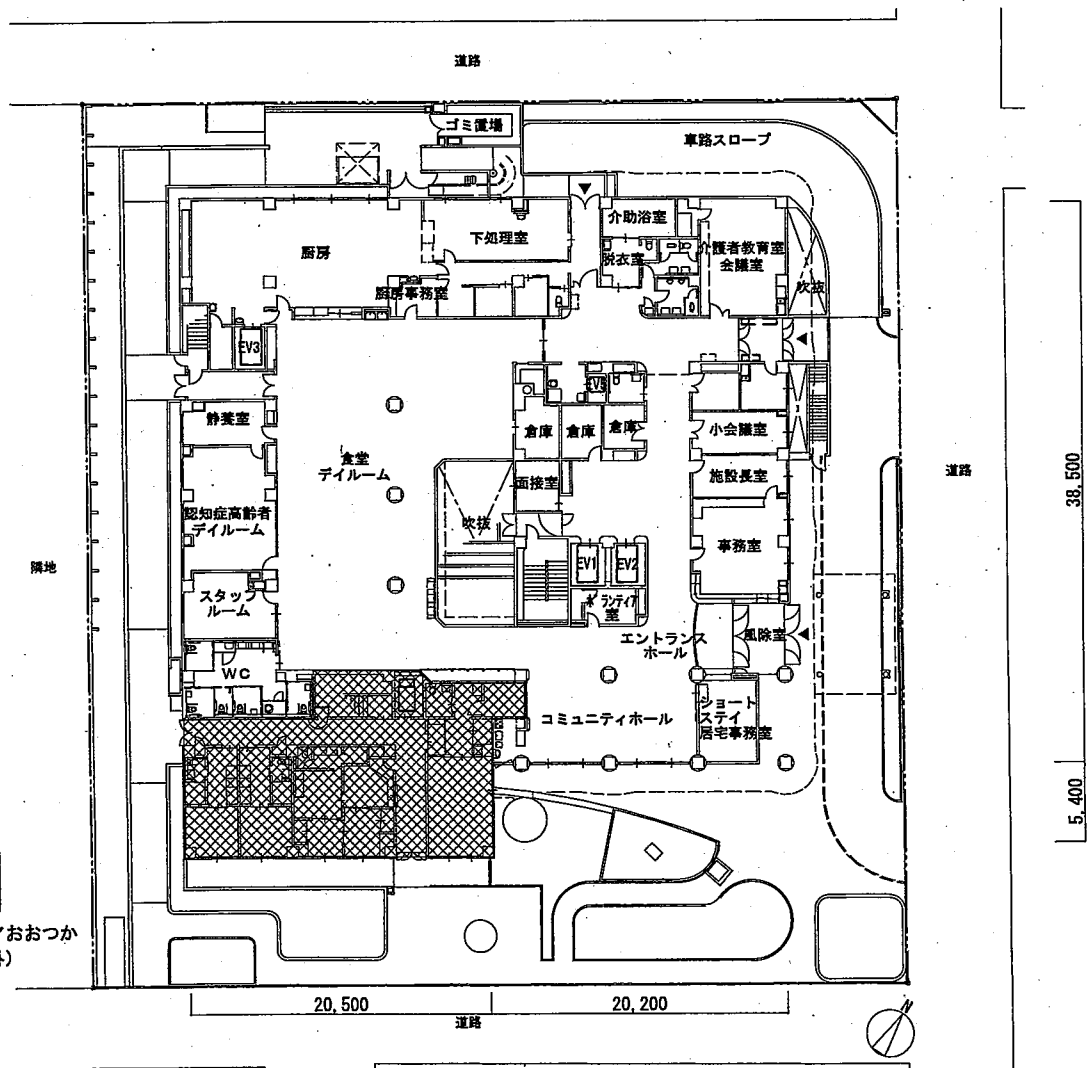
## 特別養護老人ホーム文京くすのきの郷大規模改修工事概要

工 事 件 名	特別養護老人ホーム文京くすのきの郷大規模改修工事 特別養護老人ホーム文京くすのきの郷大規模改修電気設備工事
工 事 場 所	文京区大塚四丁目18番1号
敷 地 面 積	3,376.27㎡
地 域 地 区	第一種中高層住居専用地域 準防火地域 14m第二種高度地区 建蔽率 60% 容積率 200%
用 途	特別養護老人ホーム、高齢者在宅サービスセンター、高齢者共同住宅
構 造	鉄筋コンクリート造
規 模	地下1階 地上5階建て 建築面積 1,777.95㎡ 延床面積 7,041.64㎡
工 事 概 要	
・ 建築工事	: 屋根・屋上防水改修、外壁改修、建具改修、内装改修、 厨房改修、昇降機更新、外構改修
・ 電気設備工事	: 受変電設備改修、動力設備改修、電灯設備改修、弱電設備改修、 自家用発電設備（非常用兼用）設置、自動火災報知設備改修

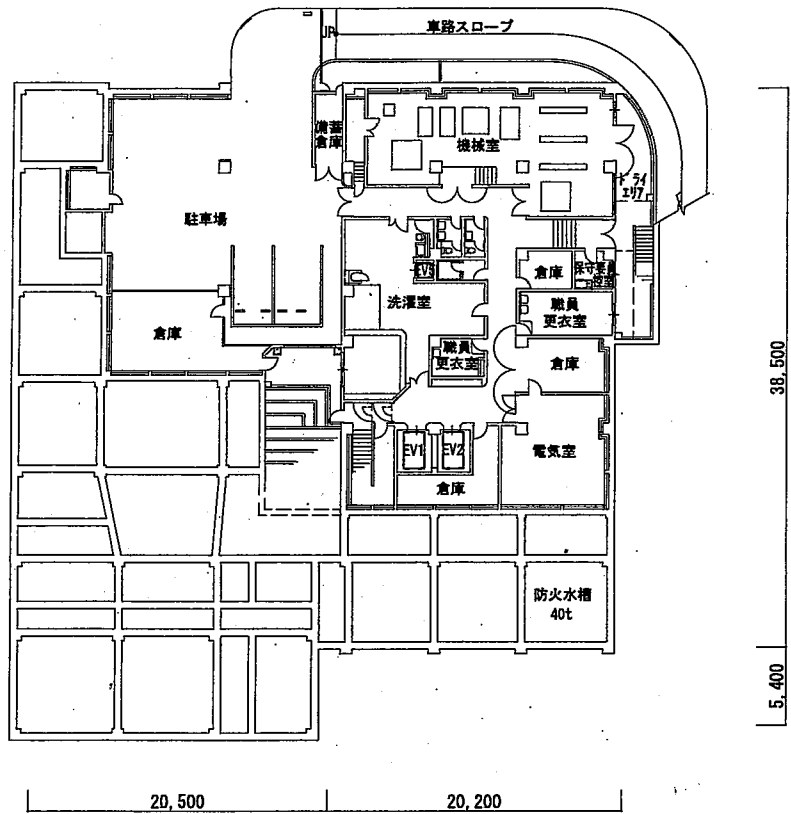


文京区大塚四丁目18番1号

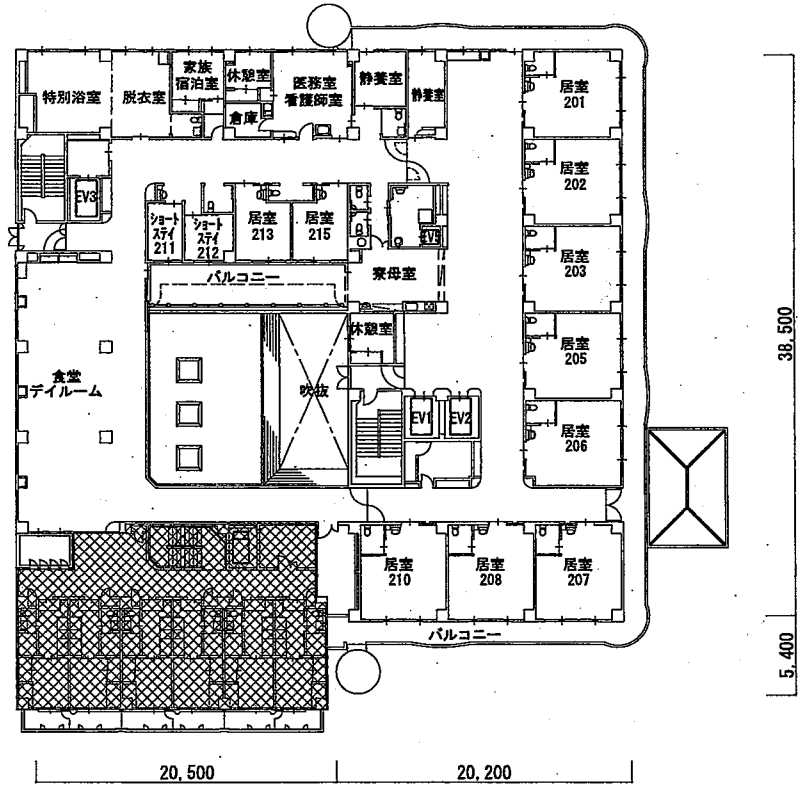
案内図 S=1/5000



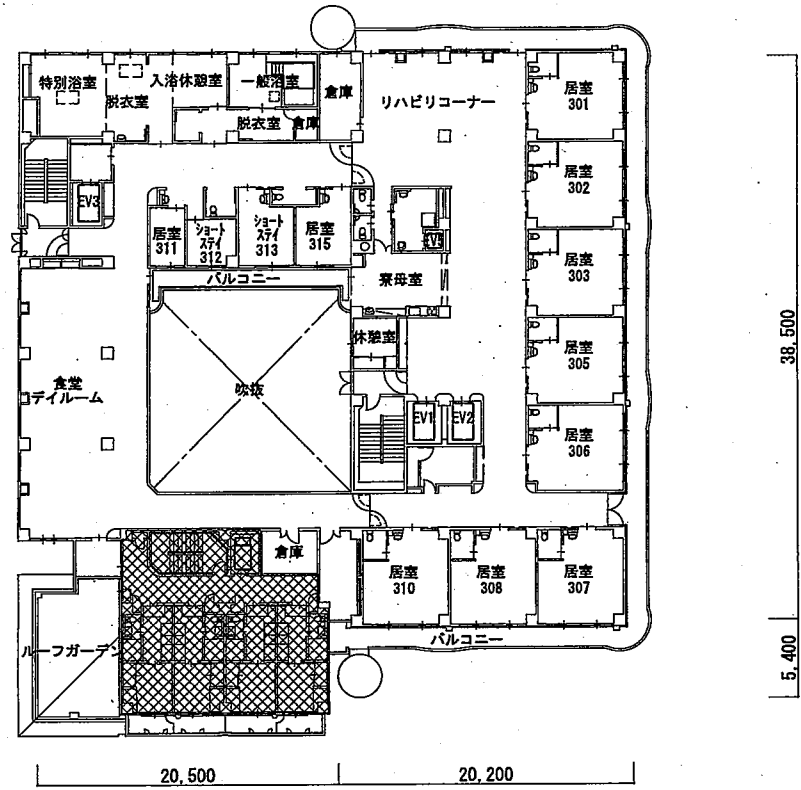
配置図・1階平面図 S=1/500



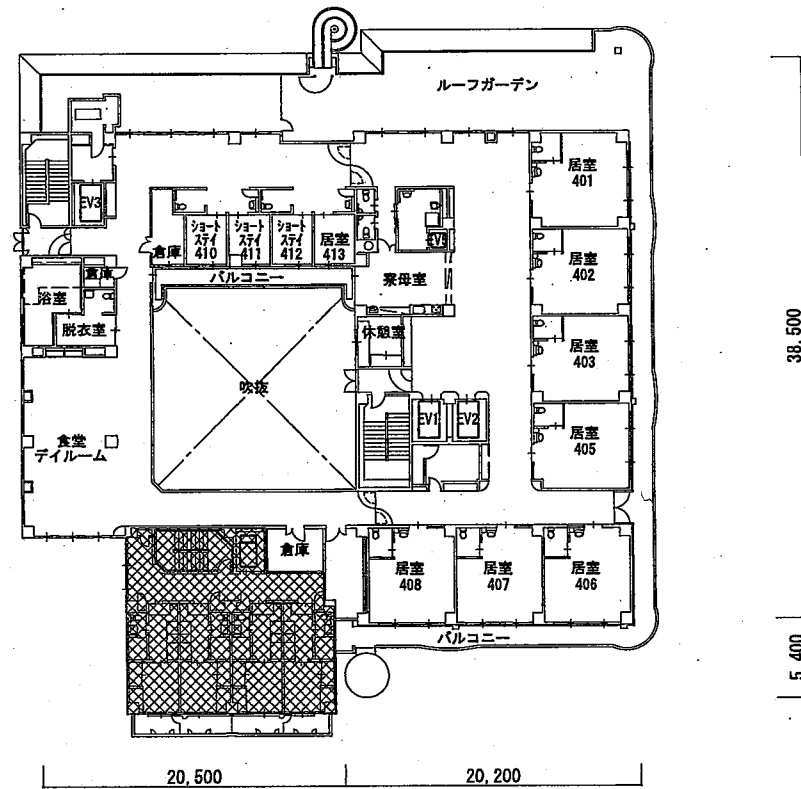
地下1階平面図 S=1/500



2階平面図 S=1/500



3階平面図 S=1/500



4階平面図 S=1/500