

区域番号:105001-

土砂災害(特別)警戒区域 急傾斜地の崩壊(文京区 全体図)

凡例

- 土砂災害特別警戒区域
- 土砂災害警戒区域
- 区市町村境界
- 町丁目境界

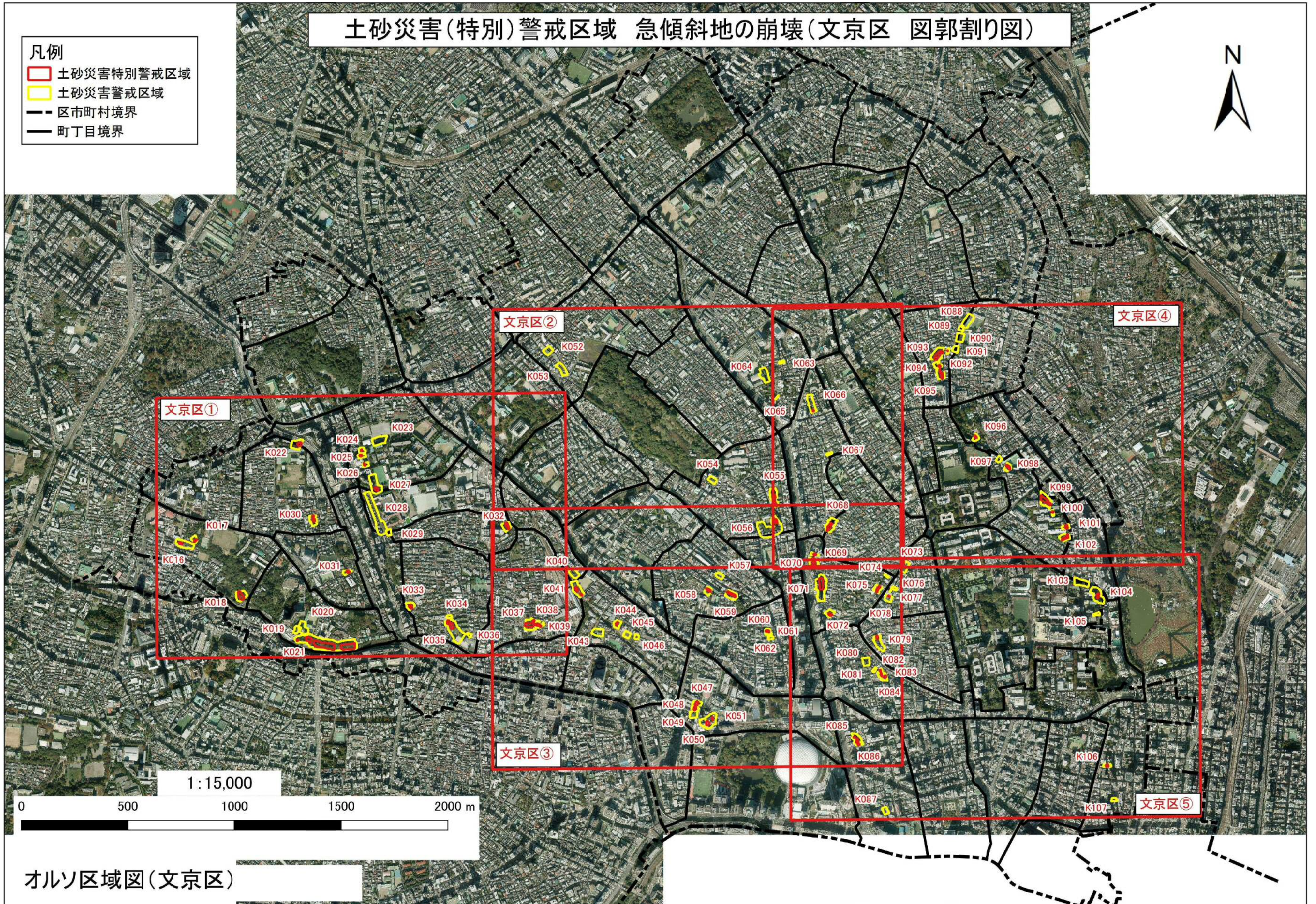


1:15,000

0 500 1000 1500 2000 m

土砂災害(特別)警戒区域 急傾斜地の崩壊(文京区 図郭割り図)

- 凡例
- 土砂災害特別警戒区域
 - 土砂災害警戒区域
 - 区市町村境界
 - 町丁目境界



オルソ区域図(文京区)

土砂災害(特別)警戒区域 急傾斜地の崩壊(文京区①) 目白台・関口・大塚・音羽・小日向

- 凡例**
- 土砂災害特別警戒区域
 - 土砂災害警戒区域
 - 区市町村境界
 - 町丁目境界

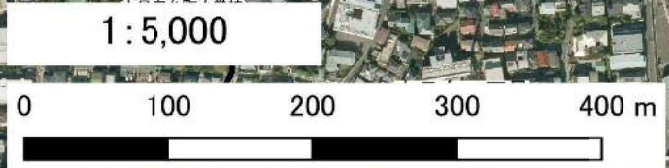
区域番号:105001—



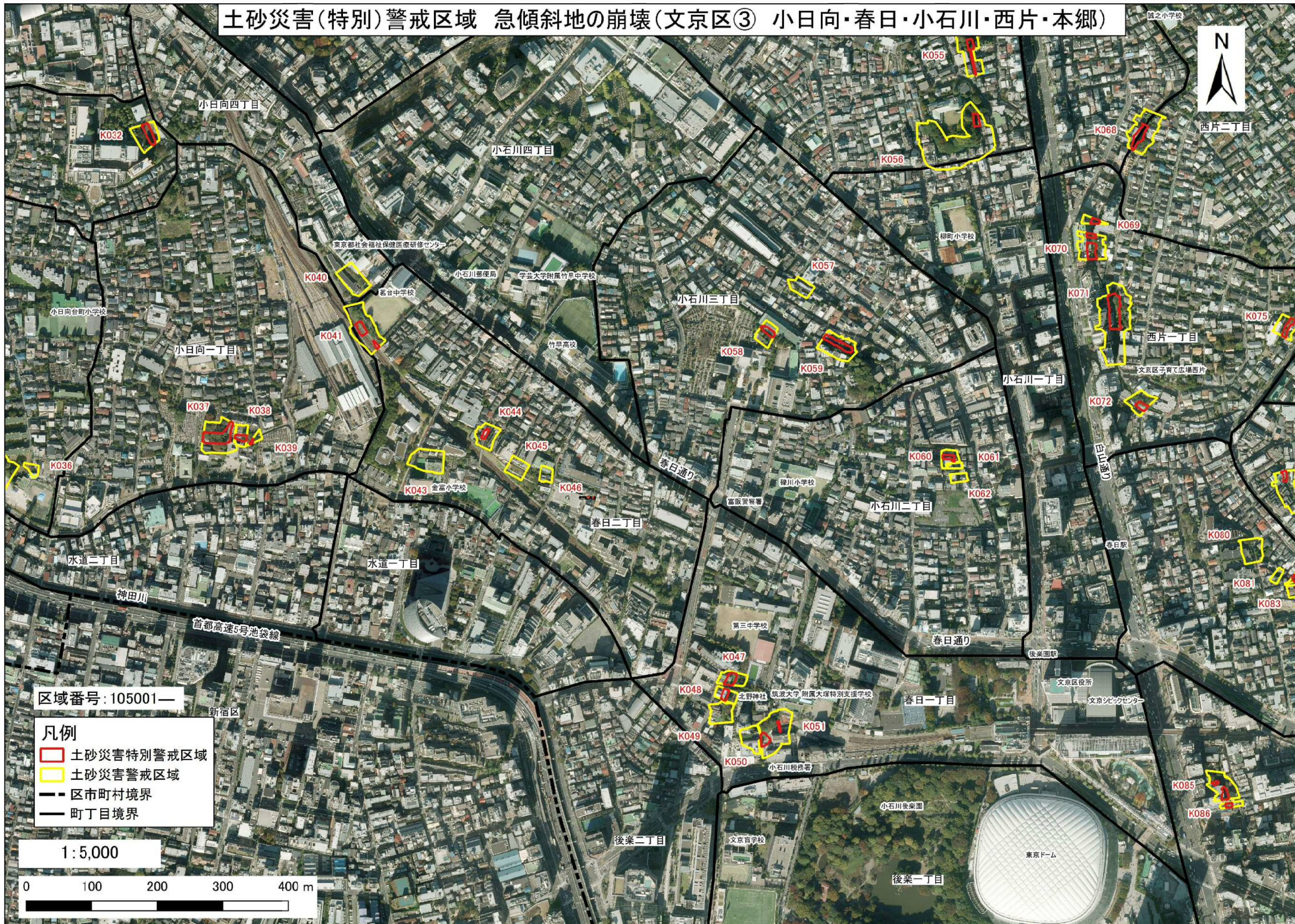
土砂災害(特別)警戒区域 急傾斜地の崩壊(文京区②) 千石・白山・小石川・西片

- 凡例**
- 土砂災害特別警戒区域
 - 土砂災害警戒区域
 - 区市町村境界
 - 町丁目境界

区域番号: 105001—



土砂災害(特別)警戒区域 急傾斜地の崩壊(文京区③) 小日向・春日・小石川・西片・本郷



土砂災害(特別)警戒区域 急傾斜地の崩壊(文京区④ 白山・西片・千駄木・根津・弥生)



本駒込一丁目

駒本小学校

文京区立森鷗外記念館

しおみ保育園・児童館

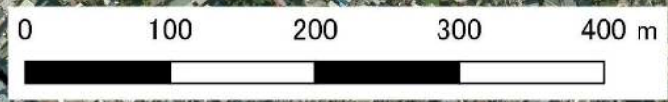


区域番号: 105001—

凡例

- 土砂災害特別警戒区域
- 土砂災害警戒区域
- 区市町村境界
- 町丁目境界

1:5,000



白山五丁目

K063

K064

K065

白山通り

K066

向丘高校

向丘二丁目

向丘一丁目

白山東児童館

K067

白山一丁目

鏡之小学校

白山二丁目

K055

K056

K068

西片二丁目

K069

K070

K071

K074

K073

K075

千駄木一丁目

K088

K089

K090

K093

K094

K095

K091

K092

第八中学校

沙見小学校

千駄木二丁目

本郷消防署根津出張所

根津神社

K096

根津一丁目

K097

K098

根津小学校・幼稚園

根津二丁目

東大前駅

東大前駅

東京大学 弥生キャンパス

弥生一丁目

高円通り

東京大学 工学部

弥生二丁目

K099

K100

K101

K102

台東区池之端二丁目

冠岡小学校

K103

東京大学

土砂災害(特別)警戒区域 急傾斜地の崩壊(文京区⑤) 小石川・西片・本郷・湯島



区域番号: 105001—

- 凡例
- 土砂災害特別警戒区域
 - 土砂災害警戒区域
 - 区市町村境界
 - 町丁目境界



1:5,000

