

平成30年7～9月期

文京区 中小企業の景況

目次

今期の特徴点.....	1
製造業.....	2
小売業.....	7
サービス業.....	12
卸売業.....	15
不動産業.....	18
数字からみた全都との比較.....	21
業種別中小企業景況調査転記表.....	26
特別調査「中小企業経営者と「人生100年時代」.....	36

文京区区民部経済課

調査実施機関 社団法人 東京都信用金庫協会




分析機関 特定非営利活動法人 文京区中小企業経営協会

文京区今期の特徴点




平成30年7月～9月
調査時期 30年9月中旬
調査方法 面接聴取

製造業の業況は横這いで、小売業の業況は悪化幅が縮小し、サービス業の業況は悪化に転じています。卸売業の業況は非常に大きく改善し良好感が強まり、不動産業の業況も非常に大きく改善し、プラスに転じています。




【製造業】

前期		-10.4	製造業の業況は横這いです。DI値は、文京区では1.1ポイント増の-9.3、全都では1ポイント増の-3です。文京区の各項目をみると、売上額は4.9ポイント減の-10.7とやや減少を強めています。受注残は4.0ポイント減の-6.3とやや減少となっています。収益は3.3ポイント増の-9.6と減益幅が縮小しています。来期の業況は横這いで推移することが予測されます。売上高は変化なく、受注残は今期並みで、収益はやや減少する見込みです。
今期		-9.3	
来期		-7.7	

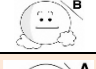


【小売業】

前期		-25.9	小売業の業況は悪化幅が縮小しています。DI値は、文京区では7.1ポイント増の-18.8、全都では変わらず-20です。文京区の各項目をみると、売上額は15.6ポイント増の-8.0と大きく持ち直しています。収益は9.0ポイント増の-13.9と減少幅が大きく縮小しています。来期の業況は大きく上向くことが予測されます。売上額はやや持ち直し、収益は横這いとなる見込みです。
今期		-18.8	
来期		-8.0	




【サービス業】








前期		5.4	サービス業の業況は悪化に転じています。DI値は、文京区では6.0ポイント減の-0.6、全都では2ポイント増の-4です。文京区の各項目をみると、売上額は19.2ポイント減の8.2と増加幅が非常に大きく縮小しています。収益は1.2ポイント減の-3.3と横這いで低迷しています。来期の業況は大きく増加し好転することが予測されます。売上額はやや減少し軟調になり、収益は大きく増加し水面下を脱する見込みです。
今期		-0.6	
来期		10.6	

【卸売業】

前期		13.7
今期		36.3
来期		30.3

【不動産業】

前期		-4.3
今期		24.2
来期		10.6

スポット君 景気予報							
	好調 ←		普通			→ 不調	
製造業	20以上	19～10	9～0	-1～-10	-11～-20	-21～-30	-31以下
小売業	10以上	9～0	-1～-10	-11～-20	-21～-30	-31～-40	-41以下
サービス業	15以上	14～5	4～-5	-6～-15	-16～-25	-26～-35	-36以下
卸売業	20以上	19～10	9～0	-1～-10	-11～-20	-21～-30	-31以上
不動産業	10以上	9～0	-1～-10	-11～-20	-21～-30	-31～-40	-41以下

有効回答事業所数

製造業	71
小売業	26
サービス業	28
卸売業	21
不動産業	14

製造業

業況

製造業の業況は横這いです。DI 値は、文京区では 1.1 ポイント増の-9.3、全都では 1 ポイント増の-3 です。文京区の各項目をみると、売上額は 4.9 ポイント減の-10.7 とやや減少を強めています。受注残は 4.0 ポイント減の-6.3 とやや減少となっています。収益は 3.3 ポイント増の-9.6 と減益幅が縮小しています。来期の業況は横這いで推移することが予測されます。売上高は変化なく、受注残は今期並みで、収益はやや減少する見込みです。

価格・在庫動向

販売価格は 1.3 ポイント減の-1.9 と横這いながら下降幅が拡大し、原材料価格は 2.7 ポイント増の 23.0 とやや上昇が強まっている。原材料在庫数量は前期並みで品薄感が改善している。来期の販売価格は今期並みで下降幅が拡大し、原材料価格は今期並で上昇は弱まるものと予測される。原材料在庫数量はわずかに不足感が強まる見込みである。

資金繰り・借入金動向

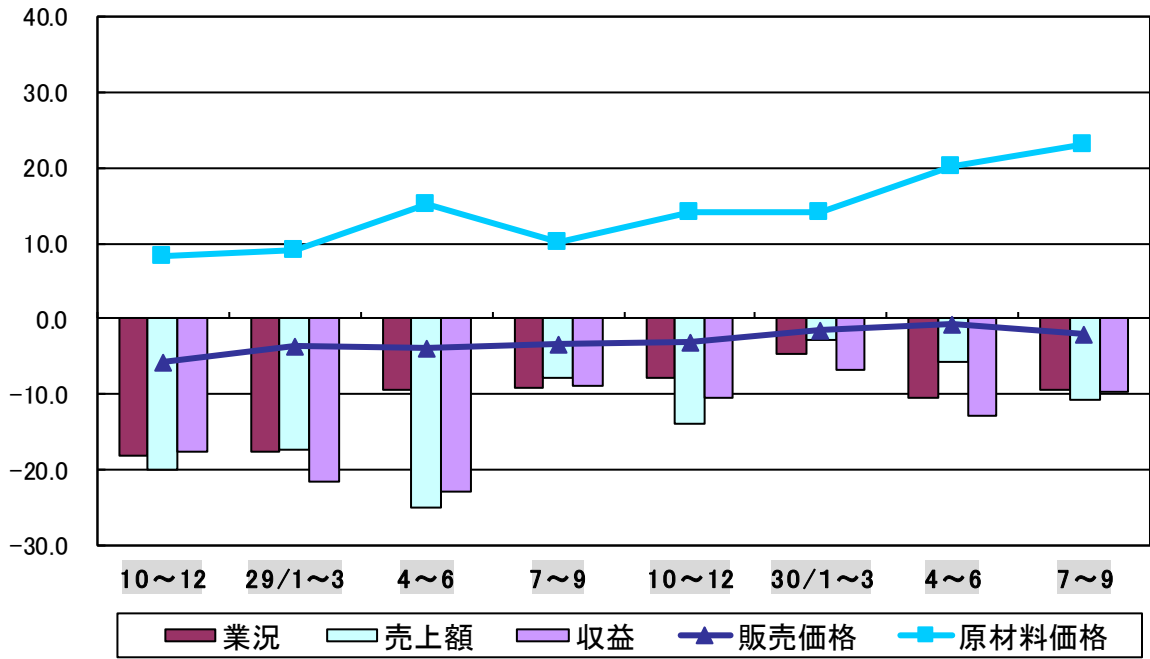
借入難易度はやや容易になり、資金繰りはやや苦しさが強まっている。「借入をした／借入の予定あり」と回答した企業の割合は 5.4 ポイント増の 25.4% である。来期の資金繰りは多少苦しさが強まると予測され、来期に「借入をした／借入の予定あり」と回答する企業の割合は 5.7 ポイント減の 19.7% の見込みである。

経営上の問題点・重点経営施策

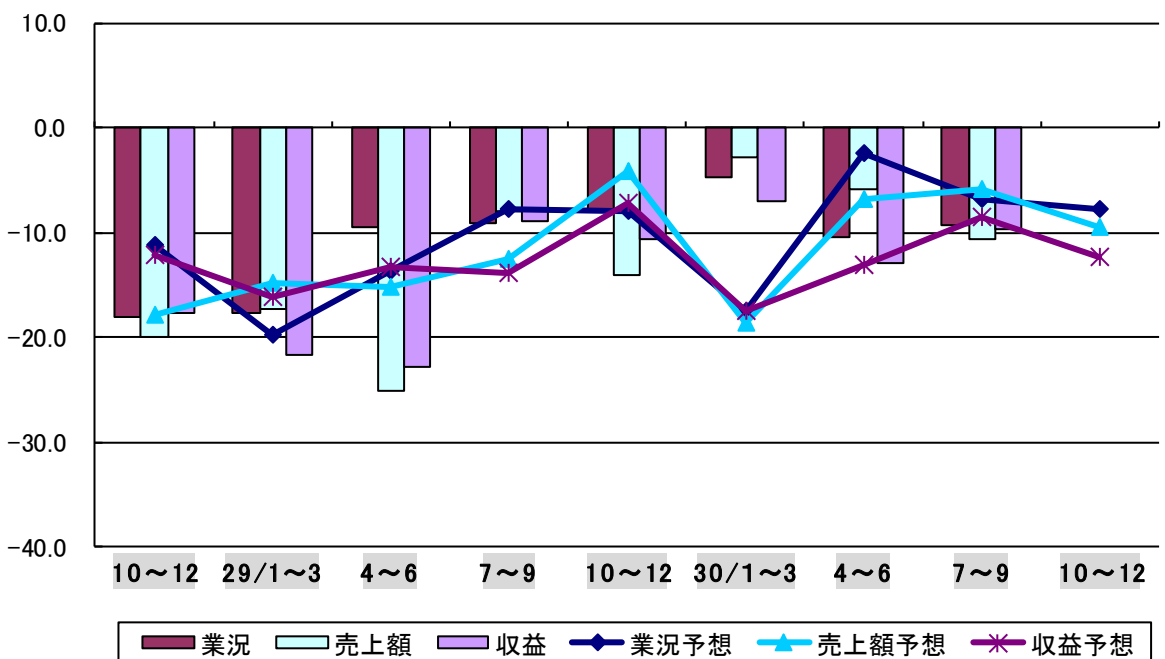
経営上の問題点は、「売上の停滞・減少」が 35.2% で 1 位、「同業者間の競争の激化」が 31.0% で 2 位、「利幅の縮小」が 22.5% で 3 位となっている。この 2 年間「売上の停滞・減少」の 1 位、「同業者間の競争の激化」の 2 位、「利幅の縮小」の 3 位は変わっていない。「原材料高」15.5%、「販売納入先からの値上げ要請」12.7%、「仕入先からの値上げ要請」5.6%、「天候の不順」4.2%、「下請けの確保難」2.8% は、この 2 年間で最も高い数値となっている。「地価の高騰」1.4% は、この 2 年間で初めて登場した。

重点経営施策は、「販路を広げる」が 57.7% で 1 位、「経費を節減する」が 43.7% で 2 位、「情報を強化する」が 16.9% で 3 位となっている。この 2 年間「販路を広げる」の 1 位、「経費を節減する」の 2 位は変わらない。「労働条件を改善する」2.8% は、この 2 年間で最も高い数値となっている。

文京区製造業 景況の推移(季調済)
(増加企業割合－減少企業割合)



文京区製造業 売上額・収益の予想と実績の推移(季調済)
(増加企業割合－減少企業割合)



業種別動向

(1) 精密機械器具

精密機械器具の業況は非常に大きく後退し悪化に転じている。DI 値は、文京区では 26.7 ポイント減の-15.3、全都では変わらず 13 である。文京区の各項目を見ると、売上額は 42.1 ポイント減の-32.9 と非常に大きく減少し水面下に落ち込んでいる。受注残は 40.6 ポイント減の-37.3 と非常に大きく減少しマイナスに転じ、収益は 48.0 ポイント減の-36.5 と非常に大きく減少し水面下に落ち込んでいる。

販売価格は 13.8 ポイント減の-17.9 と下降幅が大きく拡大している。原材料価格は 40.1 ポイント増の 38.7 と非常に大きく増加し、厳しい状況に転じている。原材料在庫数量は 7.0 ポイント増の 7.6 と在庫が積み増しされている。借入難易度は前期同様と変わらず、資金繰りは苦しさが非常に強まっている。

来期の業況は非常に大きく増加し、プラスに転じると予測される。売上額、収益とも水面下ながら大きな増加幅となり、受注残は水面下ながら大きく増加する見込みである。来期の販売価格は下降幅がやや拡大し、原材料価格は横這いが続くものと思われる。原材料在庫数量はやや減少し品薄に転じ、資金繰りは非常に大きく改善する見込みである。

経営上の問題点は、「売上の停滞・減少」、「同業者間の競争の激化」が 50.0%で 1 位、「利幅の縮小」、「販売納入先からの値下げ要請」がともに 25.0%で 3 位である。この 2 年間「売上の停滞・減少」は常に 1 位である。

重点経営施策は、「販路を広げる」が 50.0%で 1 位。「経費を節減する」、「情報力を強化する」、「新製品・技術を開発する」、「提携先を見つける」が 25.0%で 2 位である。

(2) -1 出版・製本業

出版・製本業の業況はやや改善し厳しさが和らいでいる。DI 値は、文京区では 3.9 ポイント増の-14.6、全都では 7 ポイント増の-11 である。文京区の各項目を見ると、売上額は 6.5 ポイント減の-21.2 と減少幅が拡大している。受注残は 6.3 ポイント増の-13.8 と減少幅が縮小し、収益は 4.8 ポイント増の-14.3 とやや増加し減少幅が一服している。

販売価格は 1.3 ポイント増の-0.2 と前期並みで厳しさが和らいでいる。原材料価格は 4.4 ポイント増の 27.6 と上昇が若干強まっている。原材料在庫数量は 1.1 ポイント減の 3.5 と前期並みで減少している。借入難易度は厳しさが和らぎ、資金繰りはかなり苦しくなっている。

来期の業況は悪化幅がやや縮小することが予測される。売上額は減少幅が大きく縮小し、収益は幾分改善し、受注残はわずかに増加する見込みである。来期の販売価格は下降幅が多少拡大し、原材料価格は横這いが続くと思われる。原材料在庫数量はやや減少し過剰から品薄に転じ、資金繰りは苦しさがかなり強まるとと思われる。

経営上の問題点は、「売上の停滞・減少」が56.3%で1位で、「同業者間の競争の激化」、「利幅の縮小」がともに31.3%で2位である。この2年間「売上の停滞・減少」は常に1位である。「販売納入先からの値下げ要請」18.8%、「工場・機械の狭小・老朽化」18.8%、「原材料高」12.5%、「仕入先からの値上げ要請」6.3%は、この2年間で最も高い数値となっている。

重点経営施策は、「販路を広げる」、「経費を節減する」が62.5%で1位、「情報力を強化する」18.8%で3位である。この2年間「販路を広げる」の1位は変わっていない。「情報力を強化する」18.8%は、この2年間で最も高い数値となっている。「労働条件を改善する」6.3%は、この2年間で初めて登場した。

(2)－2 印刷・製版業

印刷・製版業の業況は、水面下ながら改善している。DI値は、文京区では7.0ポイント増の-3.6、全都では変わらず-25である。文京区の各項目を見ると、売上額は9.5ポイント減の-8.1と減少幅が大きく拡大した。受注残は9.0ポイント減の-12.8と大きく減少し、収益は14.5ポイント増の0.1と大きく増加し良化に転じた。

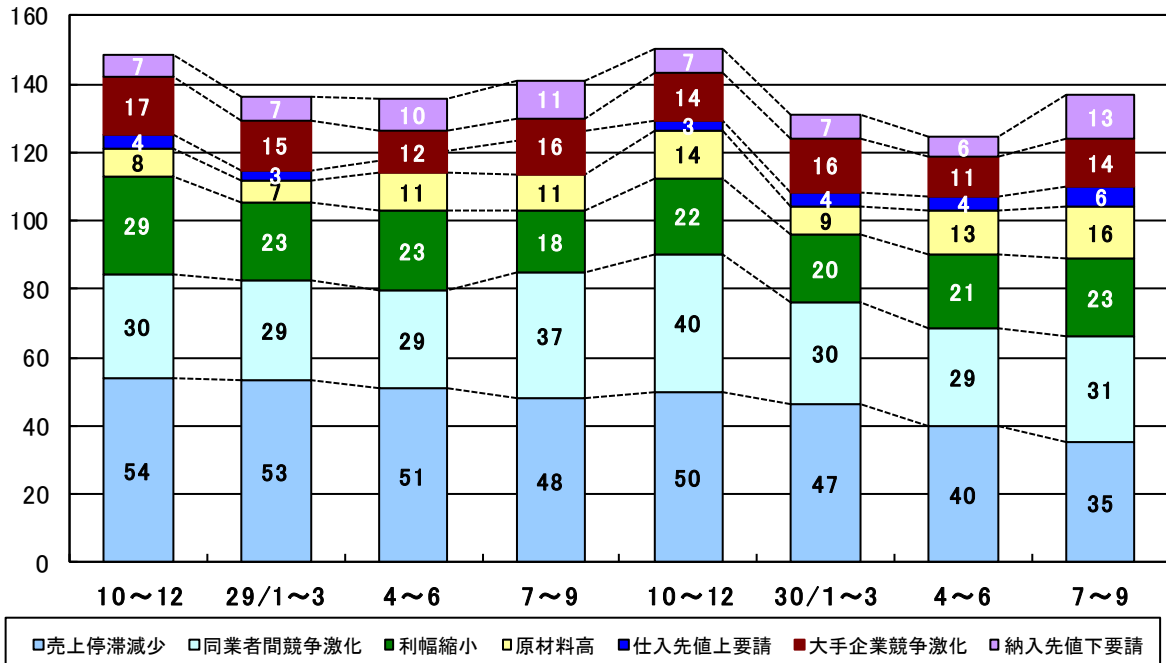
販売価格は5.5ポイント減の-10.0と下降幅がやや拡大している。原材料価格は5.9ポイント増の18.8と上昇が強まっている。原材料在庫数量は1.7ポイント減の-2.3と横這いである。借入難易度は前期並みで、資金繰りは苦しさがやや強まっている。

来期の業況は厳しさがかなり増すことが予測される。売上額は減少をかなり強め、収益は大きく減少し、水面下に落ち込むと思われる。受注残は水面下ながらやや改善する見込みである。来期の販売価格は、今期並みで、原材料価格は上昇がわずかに弱まると思われる。原材料在庫数量は横這いで、資金繰りはやや改善すると思われる。

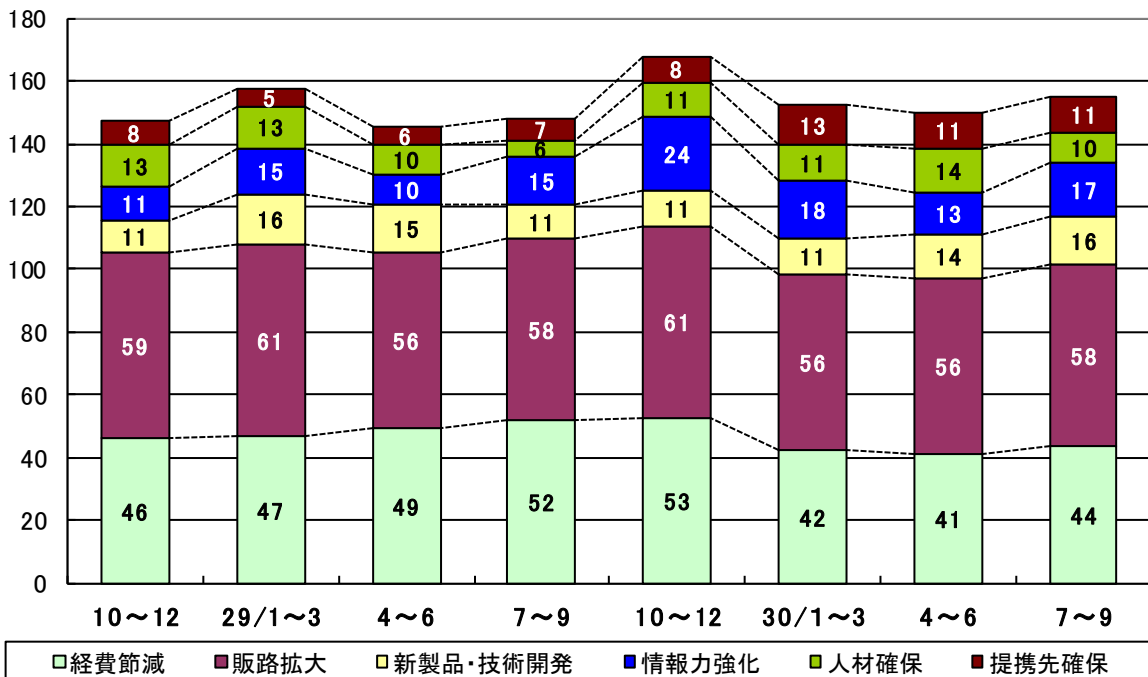
経営上の問題点は、「同業者間の競争の激化」が44.4%で1位、「売上の停滞・減少」、「大手企業との競争の激化」27.8%が2位となっている。「大手企業との競争の激化」27.8%、「人件費の増加」22.2%は、この2年間で最も高い数値となっている。「下請の確保難」5.6%はこの2年間で初めて登場した。

重点経営施策は、「販路を広げる」が66.7%で1位、「経費を節減する」が44.4%で2位、「情報力を強化する」が27.8%で3位である。「新製品・技術を開発する」16.7%は、この2年間で最も高い数値となっている。

文京区製造業
経営上の問題点(%)



文京区製造業
重点経営施策(%)



小 売 業

業 況

小売業の業況は悪化幅が縮小しています。DI 値は、文京区では 7.1 ポイント増の-18.8、全都では変わらず-20 です。文京区の各項目をみると、売上額は 15.6 ポイント増の-8.0 と大きく持ち直しています。収益は 9.0 ポイント増の-13.9 と減少幅が大きく縮小しています。来期の業況は大きく上向くことが予測されます。売上額はやや持ち直し、収益は横這いとなる見込みです。

価格・在庫動向

販売価格は 6.5 ポイント増の-0.5 と下降幅が縮小し、仕入価格は 2.1 ポイント減の 11.1 と上昇がやや弱まり落ち着きを見せている。在庫数量は 6.1 ポイント増の 2.0 と在庫過多に転じている。来期の販売価格はやや増加し、仕入価格は上昇が強まると予測される。在庫数量は品薄へと転じる見込みである。

資金繰り・借入金動向

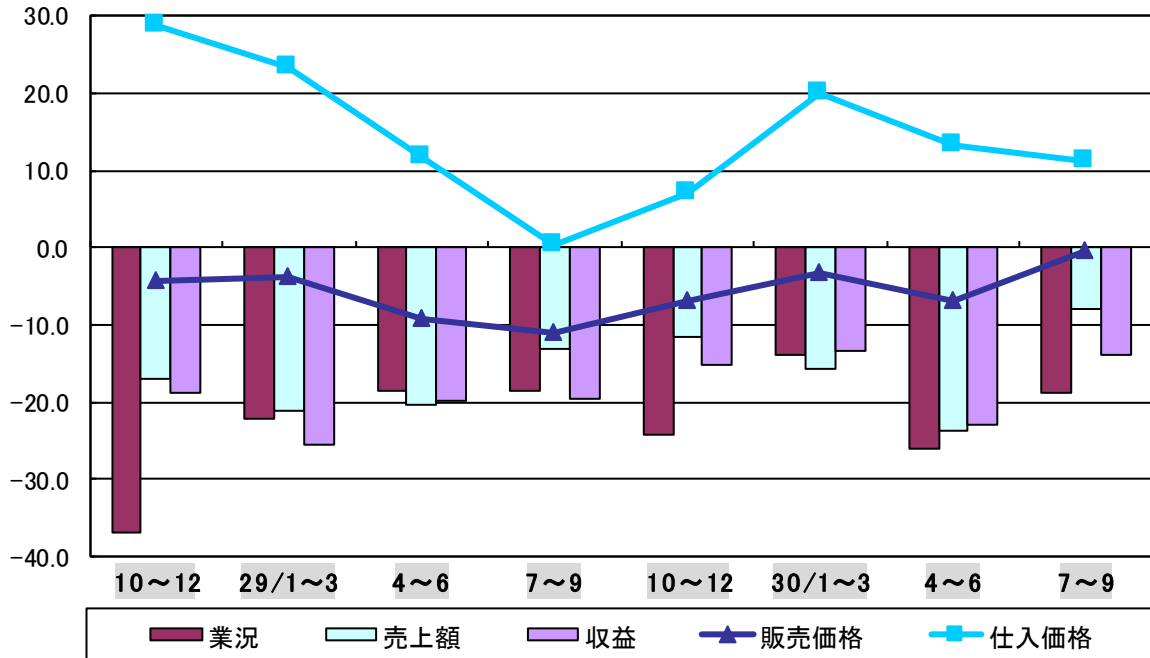
借入難易度は変化なく、資金繰りは大きく改善した。「借入をした／借入の予定あり」と回答した企業の割合は 12.9 ポイント減の 23.1% である。来期の資金繰りは苦しさがわずかに強まると予測される。来期に「借入をした／借入の予定あり」と回答する企業の割合は 3.9 ポイント減の 19.2% の見込みである。

経営上の問題点・重点経営施策

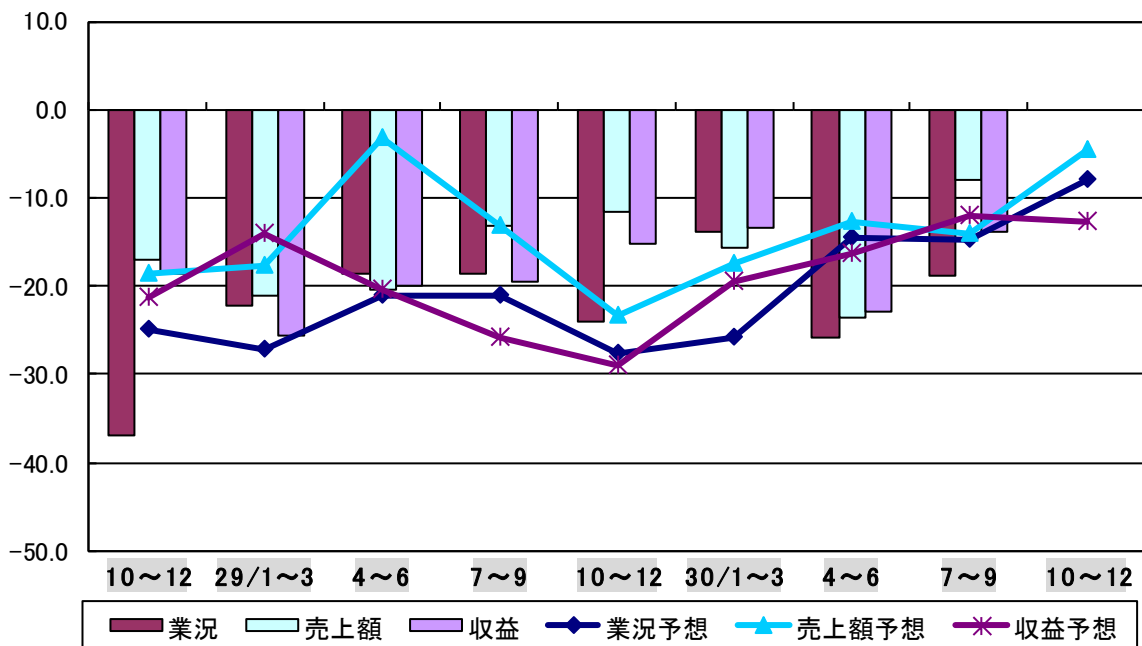
経営上の問題点は、「売上の停滞・減少」が 53.8% で 1 位、「同業者間の競争の激化」が 34.6% で 2 位、「大型店との競争激化」が 19.2% で 3 位となっている。この 2 年間「売上の停滞・減少」の 1 位は変わらない。「人手不足」15.4%、「仕入先からの値上げ要請」15.4%。「輸入製品との競争の激化」7.7% は、この 2 年間で最も高い数値となっている。

重点経営施策は、「品揃えを改善する」が 46.2% で 1 位、「経費を節減する」が 38.5% で 2 位、「売れ筋商品を取り扱う」が 26.9% で 3 位となっている。「人材を確保する」11.5% は、この 2 年間で最も高い数値となっている。

文京区小売業 業況の推移(季調済)
(増加企業割合－減少企業割合)



文京区小売業 売上額・収益の予想と実績の推移(季調済)
(増加企業割合－減少企業割合)



業種別動向

(1) 衣服・呉服・身の回り品

衣服・呉服・身の回り品の業況は、水面下ながら大幅に改善している。DI 値は、文京区では 19.3 ポイント増の-32.6、全都では 1 ポイント増の-27.0 である。文京区の各項目を見ると、売上額は 30.4 ポイント増の-23.6 と非常に大きく増加し減少幅が縮小し、収益は 14.5 ポイント増の-26.0 と大きく増加し持ち直している。

販売価格は 1.8 ポイント増の-1.7 と横這いで推移し、仕入価格は 24.6 ポイント減の-9.3 と非常に大きく減少し下降に転じ良好感が出ている。在庫数量は 22.8 ポイント増の 15.8 と非常に大きく増加し、在庫過剰に転じている。借入難易度は容易さがかなり後退し、資金繰りは非常に大きく容易さが増している。

来期の業況は大きく改善傾向になることが予測される。売上額は非常に大きく増加し増勢に転じ、収益は、減少幅が大きく縮小すると見込まれる。来期の販売価格は大きく上昇し、仕入価格は大きく上昇し、厳しい状況に転じると思われる。在庫数量は大きく減少し、調整が進み、資金繰りはやや楽になる見込みである。

経営上の問題点は、「売上の停滞・減少」が 57.1% で 1 位、「同業者間の競争の激化」、「大型店との競争の激化」、「販売商品の不足」が 28.6% で 2 位である。この 2 年間「売上の停滞・減少」の 1 位は変わらない。「輸入製品との競争の激化」14.3% は、この 2 年間で初めて登場した。

重点経営施策は、「品揃えを改善する」が 57.1% で 1 位、「経費を節減する」が 42.9% で 2 位、「売れ筋商品を取り扱う」が 28.6% で 3 位である。「品揃えを改善する」57.1% は、この 2 年間で最も高い数値となっている。

(2) 飲食料品

飲食料品の業況は、横這いである。DI 値は、文京区では 0.2 ポイント減の-28.7、全都では 3 ポイント減の-22 である。文京区の各項目を見ると、売上額は 25.1 ポイント増の 3.1 と非常に大きく増加し水面下を脱し、収益は 18.5 ポイント増の 1.1 と大きく増加し良化している。

販売価格は 7.6 ポイント増の 0.6 と好転し、仕入価格は 26.8 ポイント増の 22.4 と非常に大きく増加し、厳しい状況に転じている。在庫数量は 5.2 ポイント減の-3.4 と過剰から品薄へと転じている。借入難易度は変化なく、資金繰りは大きく改善している。

来期の業況は厳しさが増すことが予測される。売上額は大きく減少し水面下に落ち込み、収益も増加から減少に転じると見込まれる。来期の販売価格は上昇幅が大きく拡大し、仕入価格は上昇がやや弱まると思われる。在庫数量はやや増加し在庫過剰に転じ、資金繰りは苦しさがかなり強まる見込みである。

経営上の問題点は、「売上の停滞・減少」が 60.0% で 1 位、「仕入先からの値上げ要請」が 40.0% で 2 位、「人手不足」、「同業者間の競争の激化」、「大型店との競争の激化」が 20.0% で 3 位ある。「仕入先からの値上げ要請」40.0% はこの 2 年間で最も高い数値となっている

重点経営施策は、「品揃えを改善する」、「仕入先を開拓・選別する」、「売れ筋商品を取り扱う」が40.0%で1位である。「仕入先を開拓・選別する」40.0%はこの2年間で最も高い数値となっている。「人材を確保する」20.0%はこの2年間で初めて登場した。

(3) 家電・家庭用機械

家電・家庭用機械の業況は、悪化幅が大幅に拡大している。DI値は、文京区では15.1ポイント減の-31.4、全都では7ポイント増の-8である。文京区の各項目を見ると、売上額は18.5ポイント増の-7.7と減少幅が大きく縮小し、収益は6.2ポイント減の-27.9と減少を強めている。

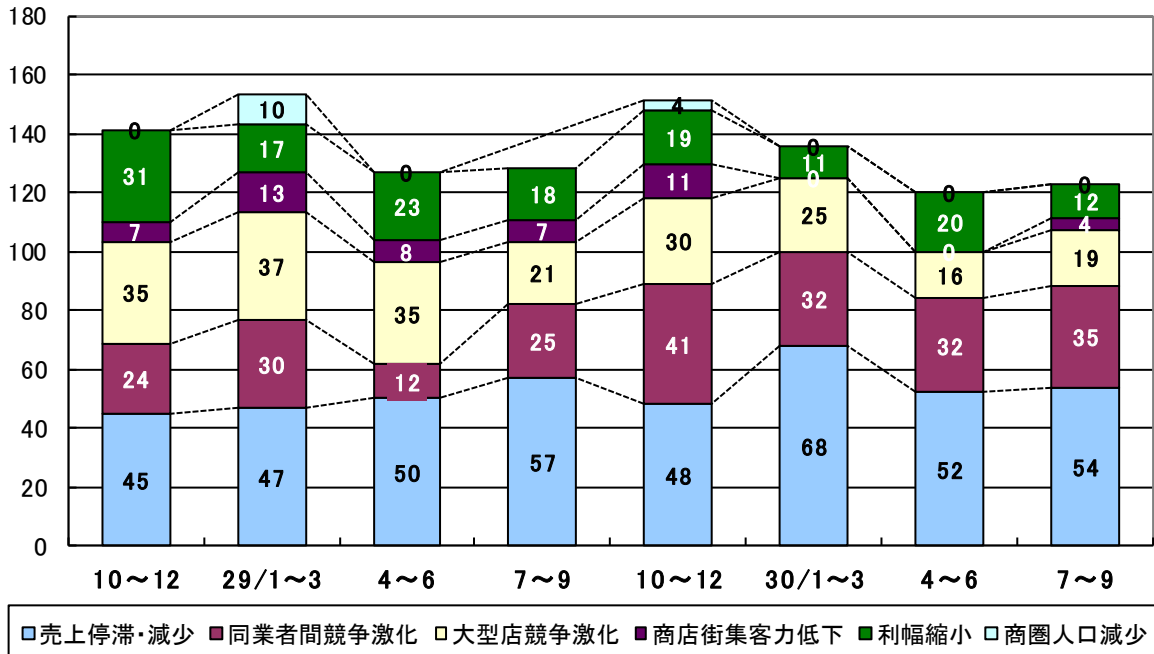
販売価格は1.1ポイント減の-21.9と横這いで低迷し、仕入価格は1.3と変化なく推移している。在庫数量は20.8ポイント減の-42.5と不足感が非常に強まっている。借入難易度は前期同様変わらず、資金繰りは苦しさが若干強まっている。

来期の業況は悪化幅が縮小することが予測される。売上額は減少幅が大きく拡大し、収益は減少幅が縮小すると見込まれる。来期の販売価格は下降をやや強め、仕入価格はやや低下して下降に転じ良好感が出てくると思われる。在庫数量はかなり緩和し、資金繰りは苦しさが強まる見込みである。

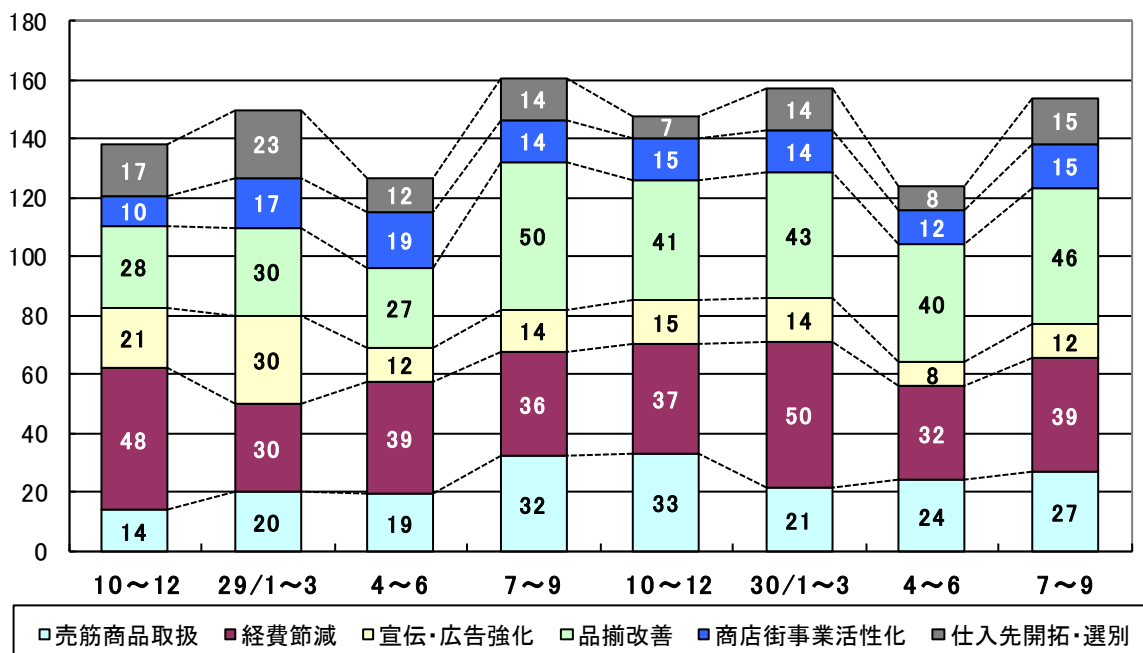
経営上の問題点は、「売上の停滞・減少」が75.0%で1位、「同業者間の競争の激化」、「利幅の縮小」が50.0%で2位である。

重点経営施策は、「経費を節減する」が50.0%で1位、「品揃えを改善する」、「売れ筋商品を取り扱う」が25.0%で2位である。この2年間「経費を節減する」は常に1位である。

文京区小売業
経営上の問題点(%)



文京区小売業
重点経営施策(%)



サービス業

業況

サービス業の業況は悪化に転じています。DI 値は、文京区では 6.0 ポイント減の-0.6、全都では 2 ポイント増の-4 です。文京区の各項目をみると、売上額は 19.2 ポイント減の 8.2 と増加幅が非常に大きく縮小しています。収益は 1.2 ポイント減の-3.3 と横這いで低迷しています。来期の業況は大きく増加し好転することが予測されます。売上額はやや減少し軟調になり、収益は大きく増加し水面下を脱する見込みです。

価格動向

料金価格は 9.3 ポイント減の 5.9 と上昇幅が大きく縮小し、材料価格は 3.6 ポイント減の 13.0 とやや上昇が弱まり落ち着きを見せている。来期の料金価格は増加幅がやや拡大し、材料価格は前期並みで上昇が弱まり落ち着きを見せる見込みである。

資金繰り・借入金動向

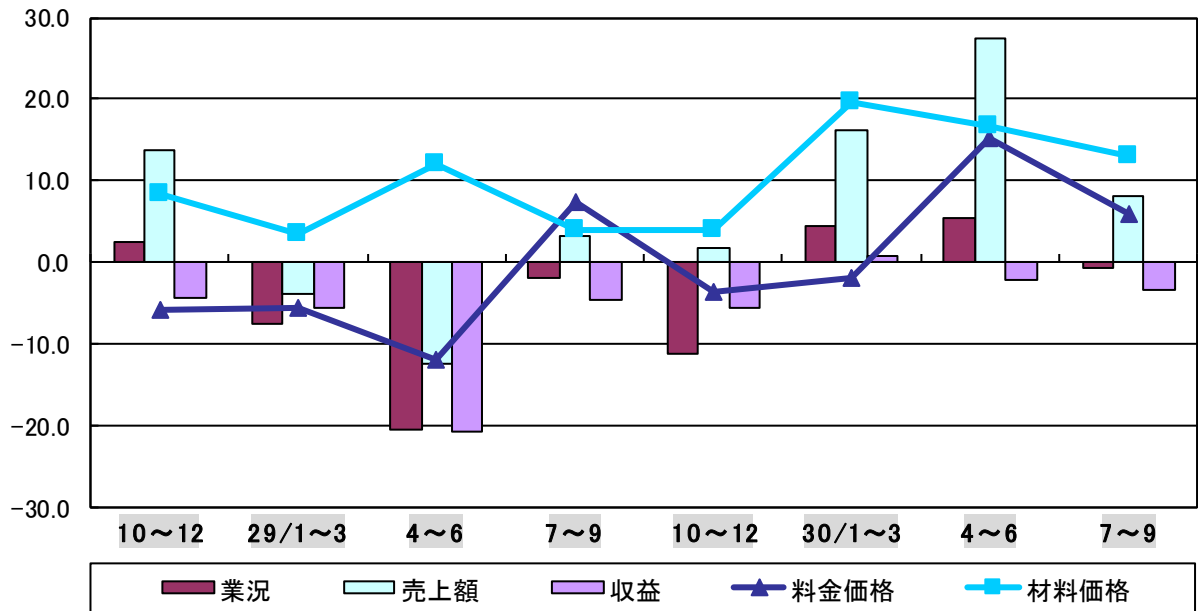
借入難易度はかなり容易になり、資金繰りは苦しさやや強まっている。「借入をした／借入の予定あり」と回答した企業の割合は 1.4 ポイント減の 28.6% である。来期の資金繰りは改善すると予測される。来期に「借入をした／借入の予定あり」と回答する企業の割合は 4.7 ポイント増の 33.3% の見込みである。

経営上の問題点・重点経営施策

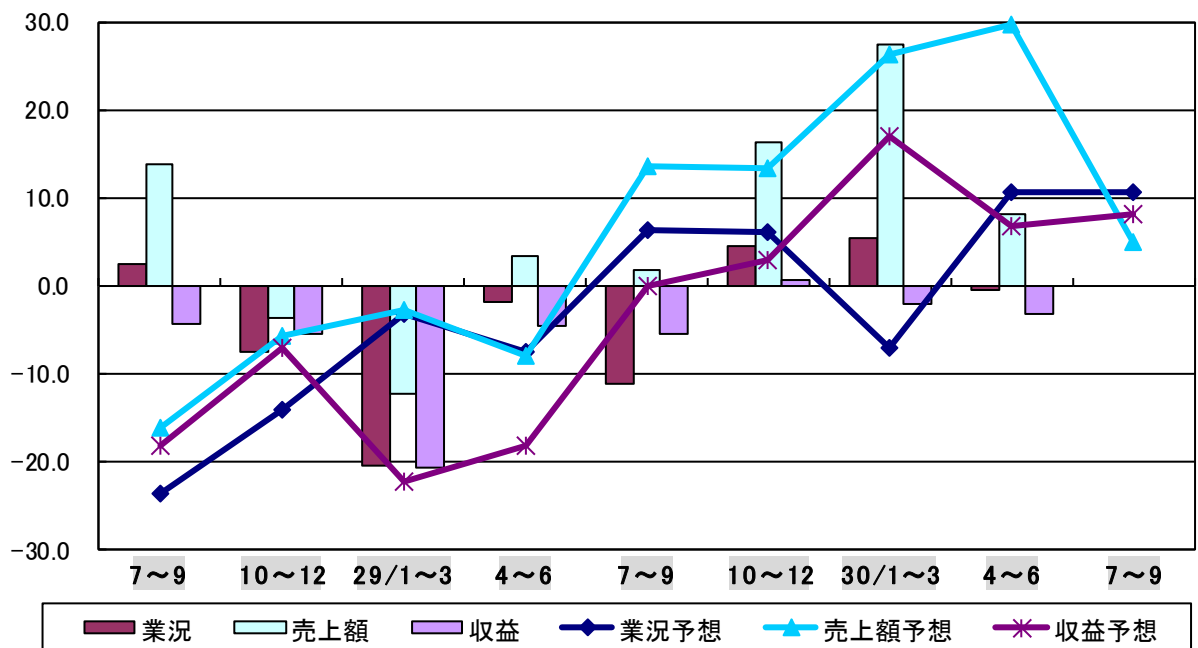
経営上の問題点は、「売上の停滞・減少」50.0%で1位、「人手不足」が39.3%で2位、「同業者間の競争の激化」が21.4%で3位である。「人手不足」39.3%、「合理化の不足」10.7%は、この2年間で最も高い数値となっている。「取扱事務の陳腐化」3.6%はこの2年間で初めて出現した。

重点経営施策は、「人材を確保する」が39.3%で1位、「販路を広げる」が35.7%で2位、「技術力を強化する」が28.6%で3位となっている。「人材を確保する」39.3%、「教育訓練を強化する」25.0%、「新しい事業を始める」17.9%、「労働条件を改善する」10.7%はこの2年間で最も高い数値となっている。

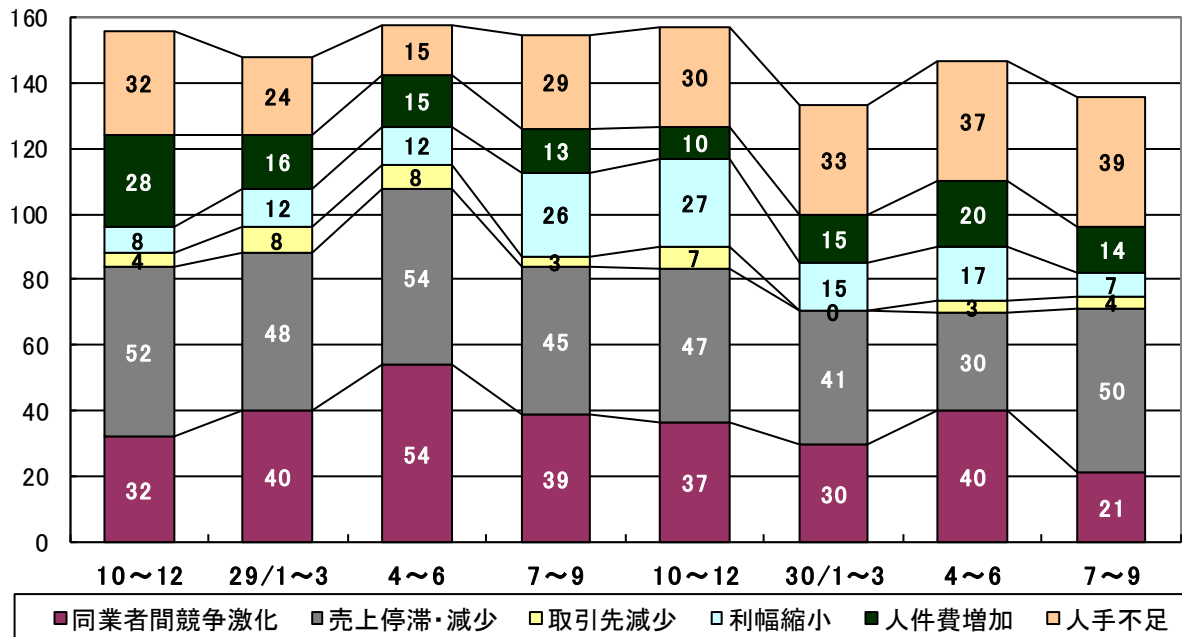
文京区サービス業 景況の推移(季調済)
(増加企業割合-減少企業割合)



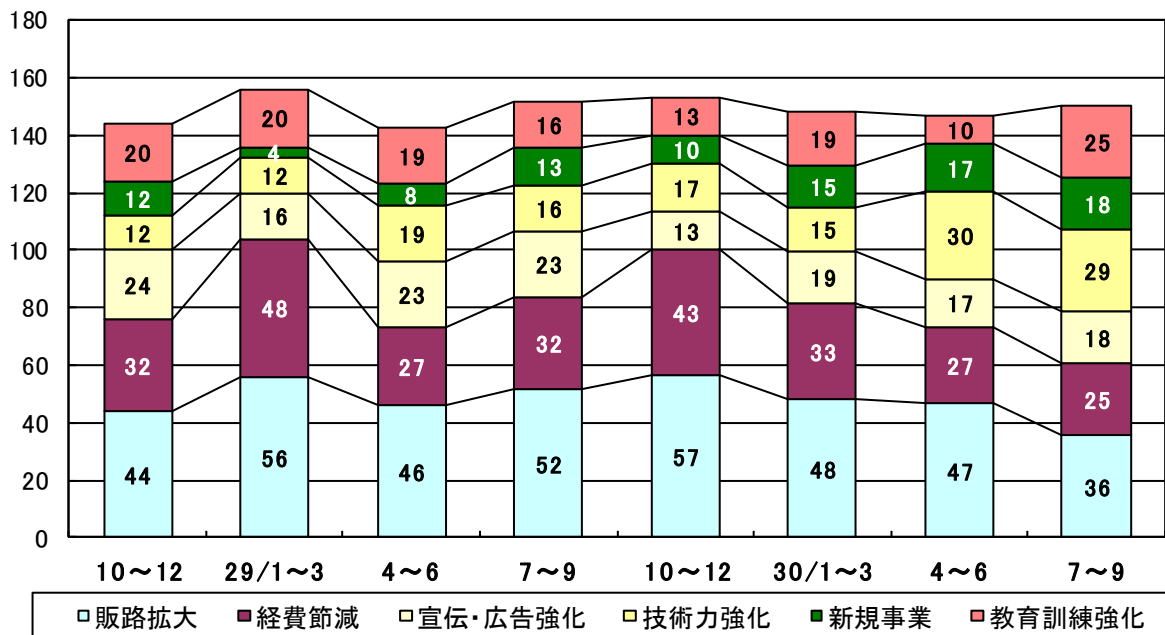
文京区サービス業 売上額・収益の予想と実績の推移(季調済)
(増加企業割合-減少企業割合)



文京区サービス業
経営上の問題点(%)



文京区サービス業
重点経営施策(%)



卸売業

業況

卸売業の業況は非常に大きく改善し好感が強まっています。DI 値は、文京区では 22.6 ポイント増の 36.3、全都では 2 ポイント増の -4 です。文京区の各項目をみると、売上額は 11.7 ポイント増の 22.7 と増加幅が大きく拡大しています。収益は 8.5 ポイント減の 9.4 と増勢が一服しています。来期の業況は増勢が後退すると予測されます。売上額は好調さを強め、収益は増加幅が非常に大きく拡大すると見込まれます。

価格・在庫動向

販売価格は 8.9 ポイント増の 14.2 と上昇幅が拡大し、仕入価格は 19.1 ポイント増の 33.2 と上昇がかなり強まっている。在庫数量は 16.2 ポイント減の 11.6 と過剰感が大きく改善している。来期の販売価格は今期並みで上昇が弱まり、仕入価格は上昇がかなり弱まり落ち着きを見せるものと予測される。在庫数量は過剰感がやや強まる見込みである。

資金繰り・借入金動向

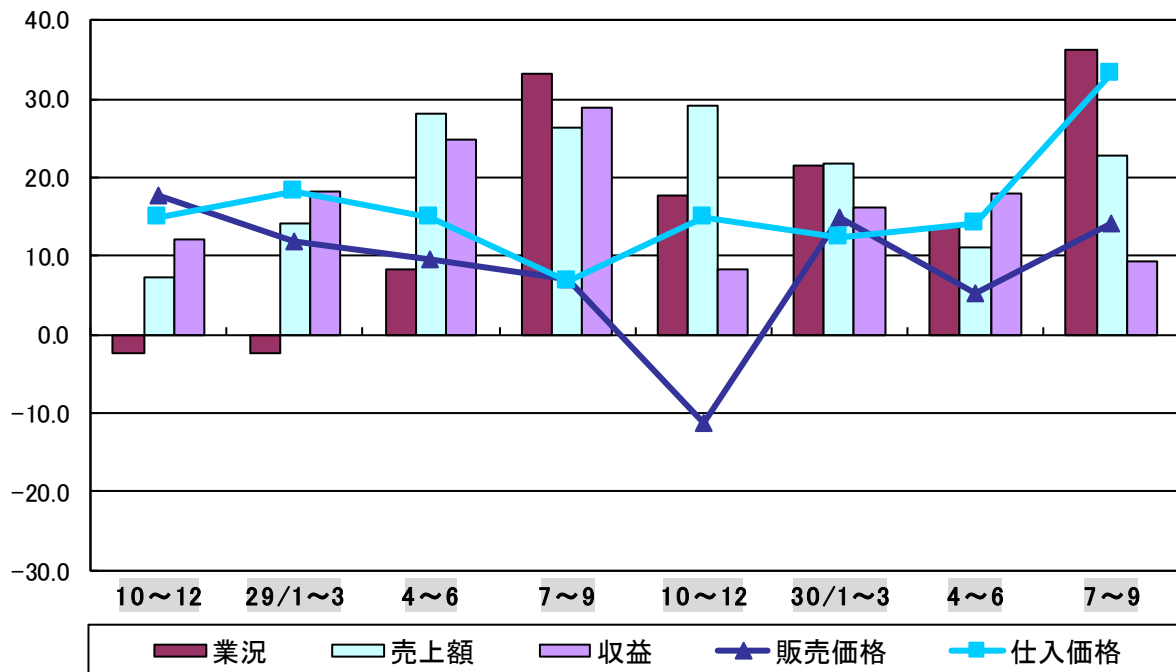
借入難易度はかなり容易になり、資金繰りは楽になっている。「借入をした／借入の予定あり」と回答した企業の割合は 7.1 ポイント減の 42.9% である。来期の資金繰りは今期並みで容易さが縮小する。来期に「借入をした／借入の予定あり」と回答する企業の割合は変わらず 42.9% の見込みである。

経営上の問題点・重点経営施策

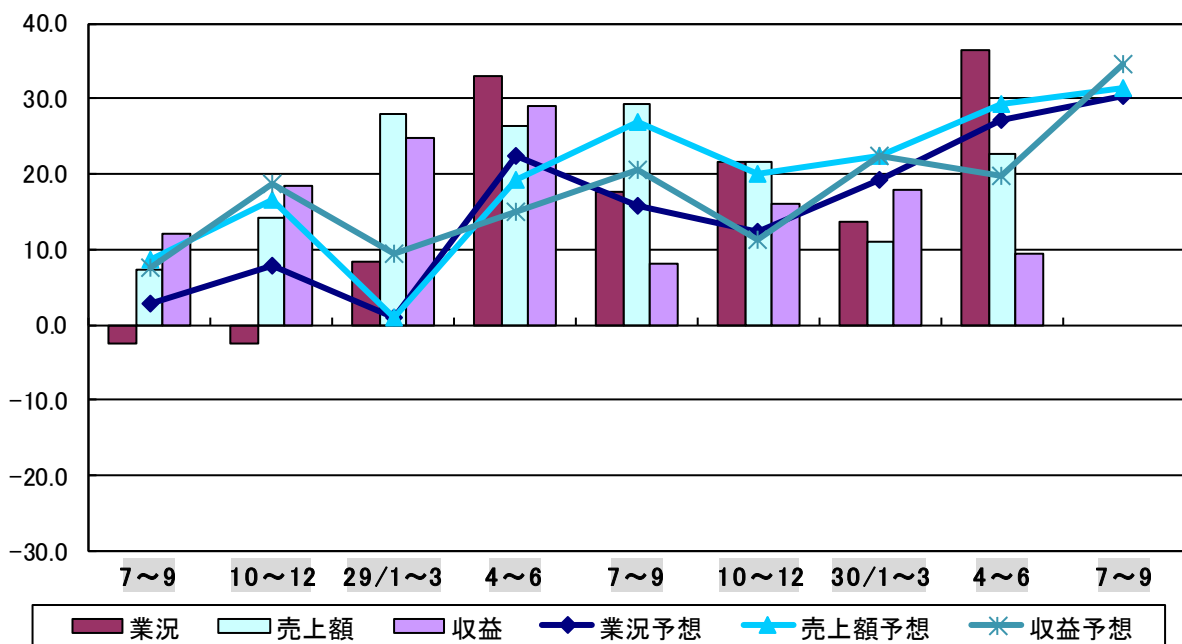
経営上の問題点は、「同業者間の競争の激化」が 42.9% で 1 位、「売上の停滞・減少」が 19.0% で 2 位、「販売商品の不足」が 14.3% で 3 位となっている。「小口注文・多頻度配送の増加」9.5% は、この 2 年間で最も高い数値となっている。

重点経営施策は、「販路を広げる」が 61.9% で 1 位、「情報力を強化する」が 42.9% で 2 位、「経費を節減する」が 38.1% で 3 位となっている。「情報力を強化する」38.1% は、この 2 年間で最も高い数値となっている。「取引先を支援する」4.8% はこの 2 年間で初めて登場した。

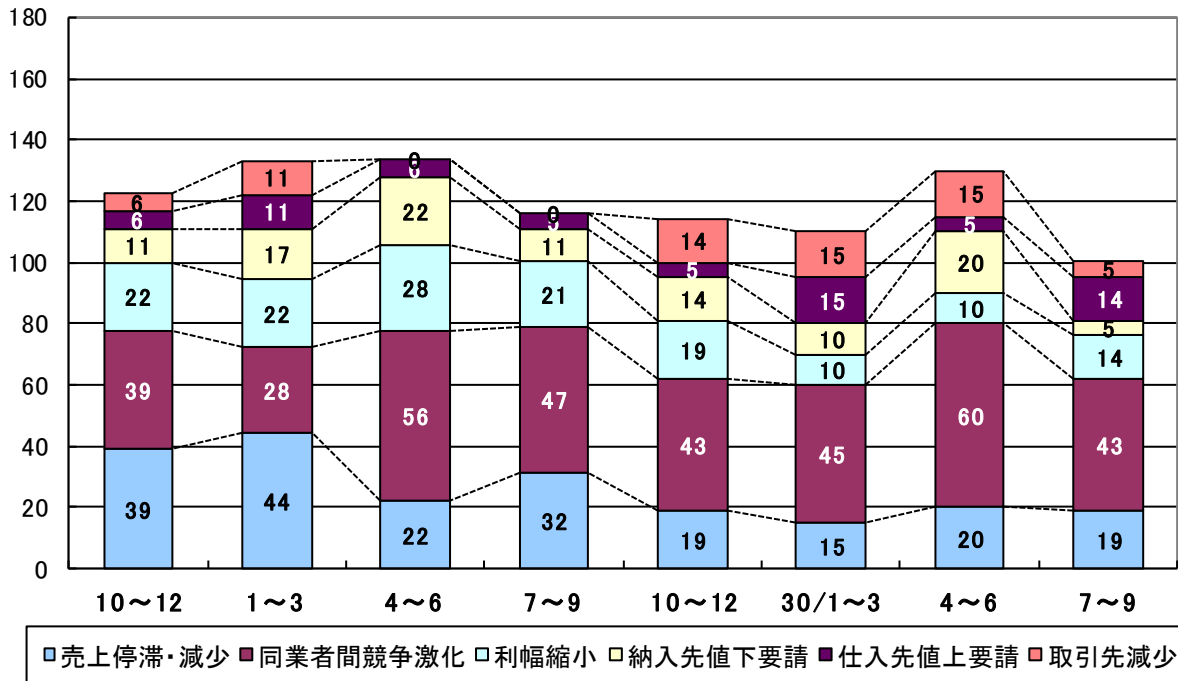
文京区卸売業 業況の推移(季調済)
(増加企業割合-減少企業割合)



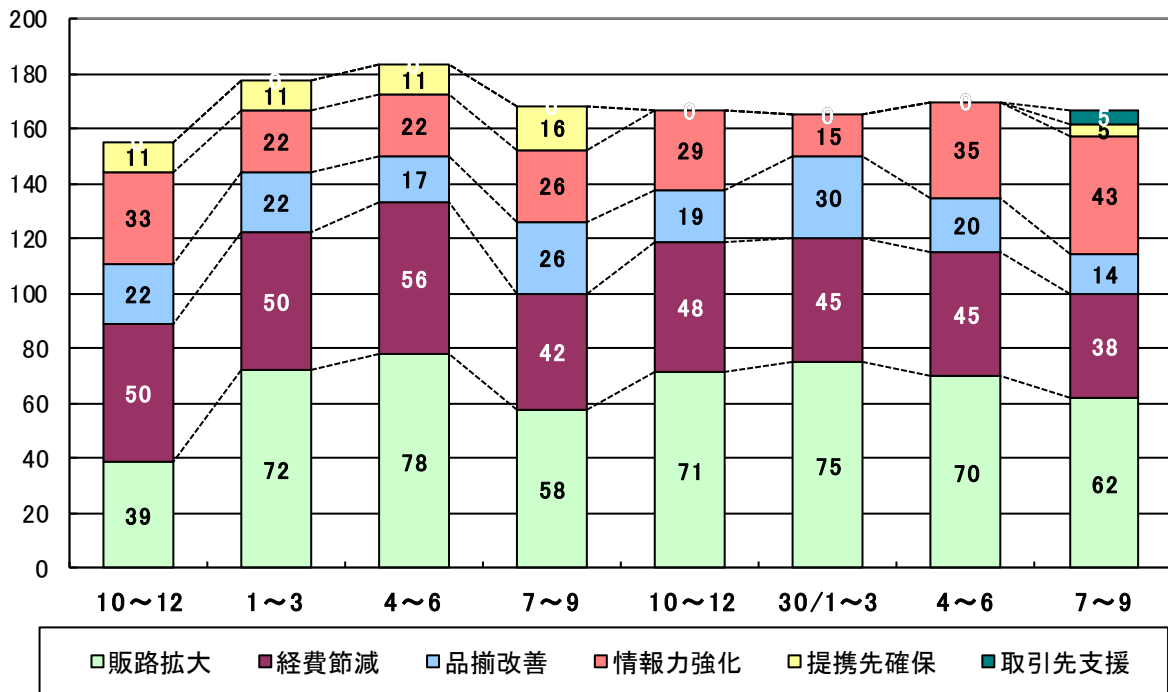
文京区卸売業 売上額・収益の予想と実績の推移(季調済)
(増加企業割合-減少企業割合)



文京区卸売業
経営上の問題点(%)



文京区卸売業
重点経営施策(%)



不動産業

業況

不動産業の業況は非常に大きく改善し、プラスに転じています。DI値は、文京区では28.5ポイント増の24.2、全都では3ポイント増の11です。文京区の各項目をみると、売上額は35.1ポイント増の22.1と非常に大きく増加し、水面下を脱しています。収益は14.0ポイント増の9.7と大きく増加し良化しています。来期の業況は好調感がかなり後退することが予測されます。売上額はやや弱含み、収益は増勢が一服すると見込まれます。

価格・在庫動向

販売価格は3.3ポイント減の28.9と上昇幅がやや縮小し、仕入価格は19.1ポイント増の35.0と上昇がかなり強まっている。在庫数量は5.3ポイント減の-14.9と不足感が強まっている。来期の販売価格は上昇幅が今期並みで拡大し、仕入価格は上昇がやや弱まると予測される。在庫数量は、不足感が強まる見込みである。

資金繰り・借入金動向

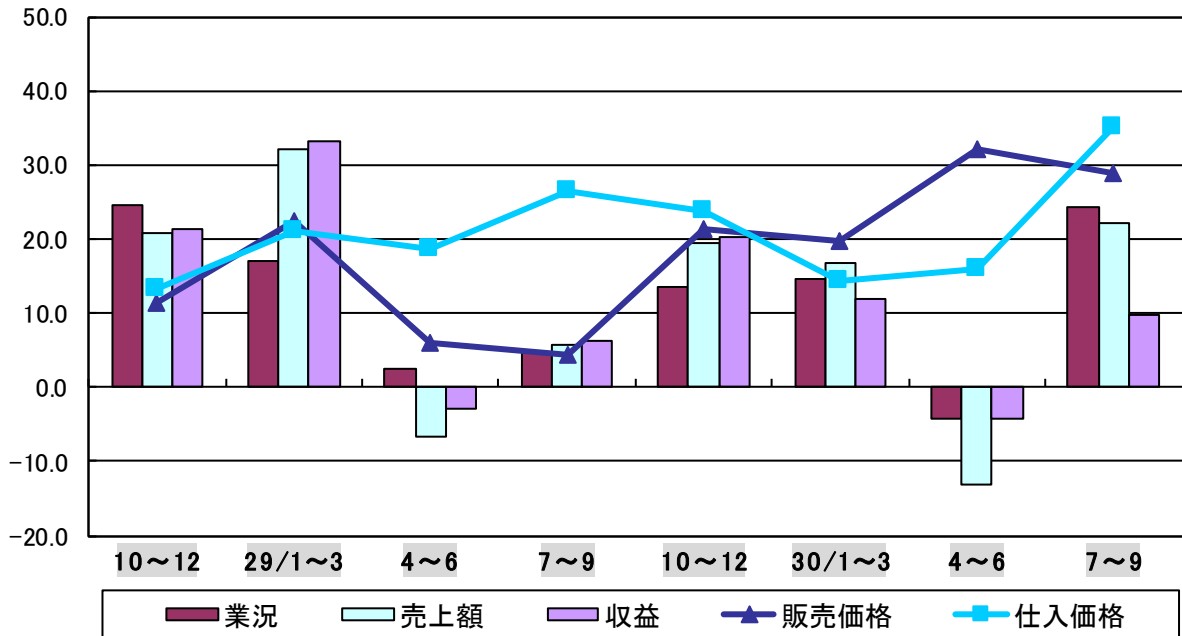
借入難易度は非常に大きく改善し窮屈感を脱し、資金繰りは前期並みで改善し容易になっている。「借入をした／借入の予定あり」と回答した企業の割合は12.1ポイント減の30.8%である。来期の資金繰りは容易になると予測される。来期に「借入をした／借入の予定あり」と回答する企業の割合は5.8ポイント減の25%の見込みである。

経営上の問題点・重点経営施策

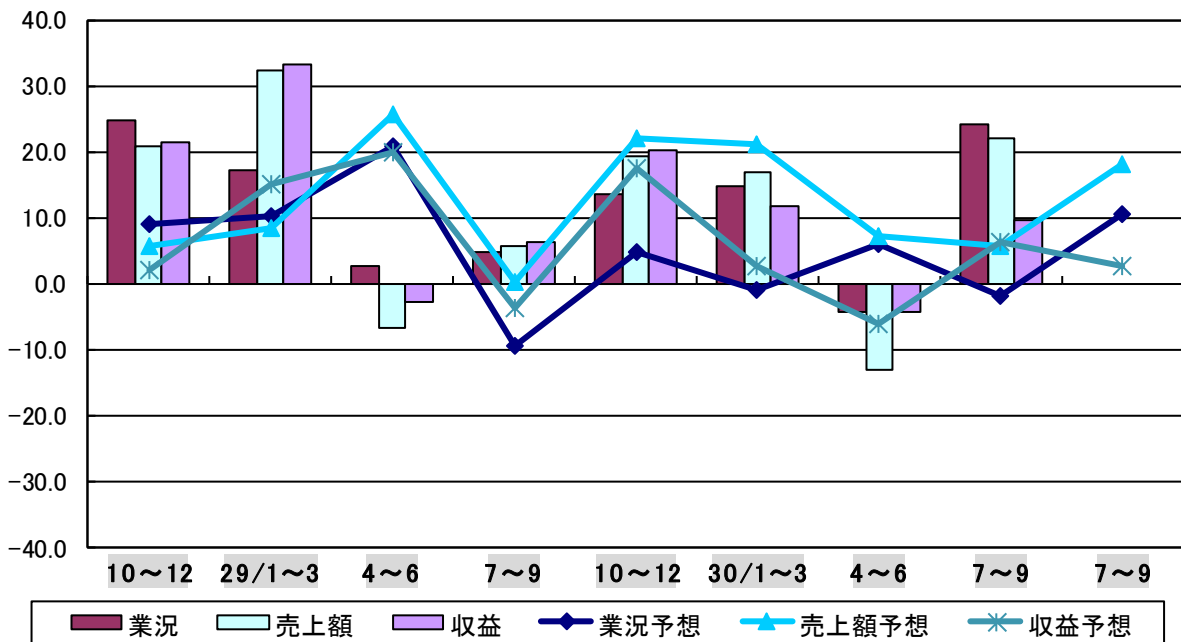
経営上の問題点は、「商品物件の高騰」が42.9%で1位、「同業者間の競争激化」が35.7%で2位、「売上の停滞・減少」が28.6%で3位となっている。「商品物件の高騰」42.9%、「商品物件の不足」28.6%は、この2年間で最も高い数値となっている。「人件費以外の経費の増加」7.1%は、この2年間で初めて登場した。

重点経営施策は、「販路を広げる」が50.0%で1位、「情報力を強化する」が42.9%で2位、「提携先を見つける」が28.6%で3位となっている。「教育訓練を強化する」21.4%は、この2年間で最も高い数値となっている。

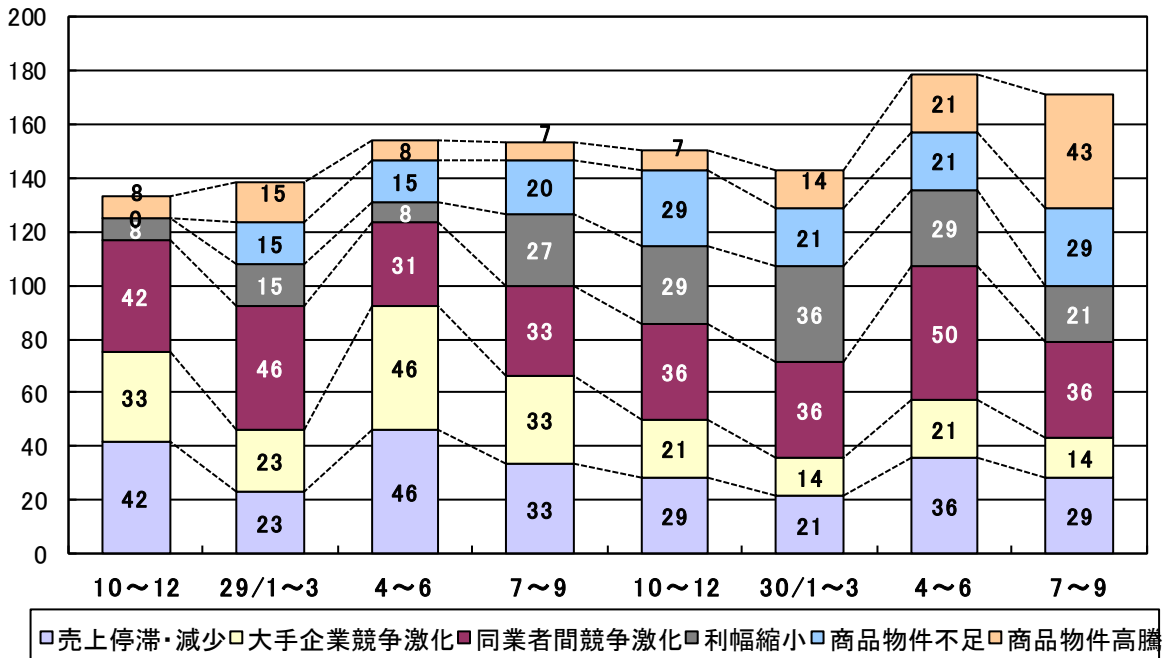
文京区不動産業 業況の推移(季調済)
(増加企業割合－減少企業割合)



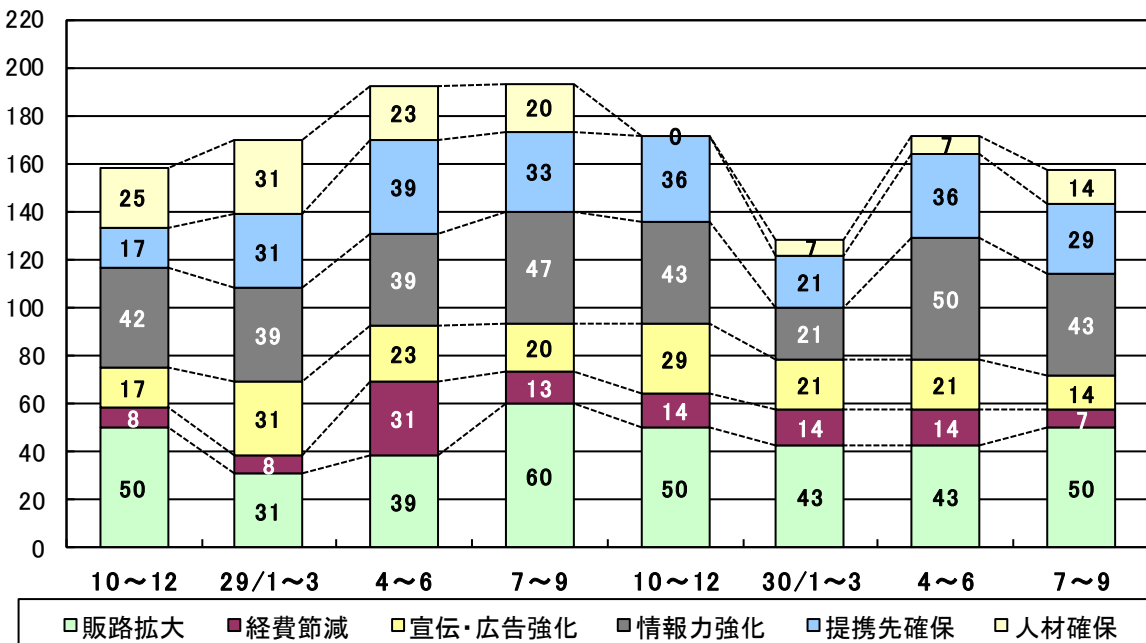
文京区不動産業 売上額・収益の予想と実績の推移(季調済)
(増加企業割合－減少企業割合)



文京区不動産業
経営上の問題点(%)



文京区不動産業
重点経営施策(%)



製造業

[今期の景況]

	全体		出版・製本業		出版、印刷、製版、製本業		印刷業・製版業		繊維工業、衣服・その他の繊維製品		精密機械器具	
	文京区	全都	文京区	全都	文京区	全都	文京区	全都	文京区	全都	文京区	全都
業況	-9	-3	-15	-11	-9	-21	-4	-25	-16	-18	-15	13
売上額	-11	-1	-21	-8	-15	-18	-8	-21	-14	-18	-33	12
受注残	-6	0	-14	-9	-14	-14	-13	-16	-17	-13	-37	12
収益	-10	-3	-14	-4	-8	-14	0	-17	8	-12	-37	8
販売価格	-2	1	0	-4	-6	-6	-10	-6	9	-2	-18	2
原材料価格	23	20	28	18	23	14	19	13	0	12	39	21
原材料在庫	0	2	4	3	0	1	-2	-1	13	-5	8	0
資金繰り	-6	-7	-12	-18	-11	-20	-9	-21	0	-14	-35	1
雇 用	-4	1	-13	-9	-15	-8	-17	-7	0	-3	0	5
残業時間	-7	-13	-6	-6	0	-5	6	-4	0	-13	0	-20
同期比	-10	2	-13	-17	-15	-19	-17	-20	-25	-18	-25	20
収益	-8	-1	-19	-17	-6	-16	6	-16	0	-17	-25	16
経営上の問題点												
① 売上の停滞・減少	35	35	56	57	41	51	28	49	50	37	50	27
② 同業者間の競争の激化	31	28	31	46	38	40	44	37	25	26	50	29
③ 利幅の縮小	23	17	31	25	29	21	28	20	-	13	25	16
④ 原材料高	16	14	13	7	12	8	11	9	25	12	-	15
⑤ 大手企業との競争の激化	14	10	-	6	15	15	28	18	25	10	-	8
重点経営施策												
① 販路を広げる	58	57	63	58	65	63	67	65	100	64	50	56
② 経費を節減する	44	41	63	54	53	52	44	51	25	42	25	32
③ 情報力を強化する	17	15	19	25	24	17	28	14	25	10	25	20
④ 新製品・技術を開発する	16	13	13	11	15	11	17	11	25	8	25	13
⑤ 提携先を見つける	11	8	6	16	9	10	11	8	-	6	25	8
借入の難易度	0	1	-27	-17	-7	-7	13	-4	-25	-2	0	13

[来期の景況見通し]

業況	-8	-1	-12	-13	-15	-20	-17	-23	-19	-16	25	14
売上額	-10	1	-8	-9	-14	-15	-18	-17	-24	-7	-17	14
受注残	-6	1	-10	-7	-10	-11	-9	-13	-20	-8	-27	13
収益	-12	-1	-10	-9	-13	-12	-15	-13	4	-7	-22	11
販売価格	-4	1	-4	-5	-7	-6	-9	-7	26	-1	-22	3
原材料価格	21	17	29	14	21	11	14	10	26	11	39	19
原材料在庫	-3	0	-1	2	-2	-1	-3	-2	-3	-6	5	0
資金繰り	-9	-8	-25	-21	-15	-19	-7	-18	-6	-12	-15	2
雇 用	-10	2	-13	1	-15	-3	-17	-5	0	-3	0	6
残業時間	-7	-14	0	-8	3	-6	6	-6	0	-10	0	-21

* 季節変動調整済 DI 値を表示している項目。業況、売上額、受注残、収益、販売価格、原材料価格、原材料在庫、資金繰り

* 単純 DI 値を表示している項目。雇用面、同期比、借入の難易度

* 企業割合 (%) を表示している項目。経営上の問題点、重点経営施策

小売業

[今期の景況]

	全体		飲食料品		衣服、呉服、身の回り品		家電・家庭用機械	
	文京区	全都	文京区	全都	文京区	全都	文京区	全都
業況	-19	-20	-29	-22	-33	-27	-31	-8
売上額	-8	-14	3	-16	-24	-23	-8	-1
収益	-14	-15	1	-17	-26	-20	-28	-3
販売価格	-1	2	1	4	-2	-3	-22	-1
仕入価格	11	12	22	17	-9	1	1	2
在庫	2	4	-3	1	16	13	-43	-2
資金繰り	-8	-15	-8	-16	4	-19	-22	-10
雇用								
残業時間	0	0	0	1	14	0	-25	3
人手	-15	-9	-20	-10	14	-2	-50	-11
同期								
売上額	-27	-13	-20	-16	-57	-24	-25	-1
収益	-23	-14	0	-17	-43	-21	-25	0
販売価格	12	3	0	7	14	-5	0	2
経営上の問題点								
① 売上の停滞・減少	54	40	60	40	57	45	75	32
② 同業者間の競争の激化	35	28	20	26	29	31	50	22
③ 大型店との競争の激化	19	28	20	32	29	29	25	35
④ 仕入先からの値上げ要請	15	7	40	8	-	3	-	3
⑤ 人手不足	15	11	20	12	-	6	-	6
重点経営施策								
① 品揃えを改善する	46	33	40	34	57	44	25	24
② 経費を節減する	39	38	-	37	43	32	50	30
③ 売れ筋商品を取り扱う	27	21	40	23	29	28	25	17
④ 商店街事業を活性化させる	15	17	-	16	14	19	-	19
⑤ 仕入先を開拓・選別する	15	7	40	7	-	9	-	5
借入の難易度	0	-7	-20	-6	0	-13	0	3

[来期の景況見通し]

業況	-8	-19	-36	-20	-13	-22	-25	-10
売上額	-5	-13	-6	-14	4	-16	-21	-10
収益	-13	-14	-8	-16	-12	-16	-20	-10
販売価格	2	2	16	4	12	-2	-25	-2
仕入価格	19	11	19	13	12	5	-2	0
在庫	-4	2	0	0	1	9	-29	-1
資金繰り	-11	-14	-22	-14	7	-18	-29	-13
雇用								
残業時間	-4	0	0	1	14	2	-25	0
人手	-12	-9	-20	-10	14	-2	0	-8

* 季節変動調整済 DI 値を表示している項目。業況、売上額、収益、販売価格、仕入価格、在庫、資金繰り

* 単純 DI 値を表示している項目。雇用面、同期比、借入の難易度

* 企業割合 (%) を表示している項目。経営上の問題点、重点経営施策

卸売業

[今期の景況]

		全体	
		文京区	全都
業況		36	-4
売上額		23	-3
収益		9	-5
販売価格		14	6
仕入価格		33	19
在庫		12	5
資金繰り		11	-6
雇用	残業時間	0	-1
	人手	-10	-13
同期	売上額	5	0
比	収益	0	-2
	販売価格	19	8
経営上の問題点	① 同業者間の競争の激化	43	38
	② 売上の停滞・減少	19	39
	③ 仕入先からの値上げ要請	14	10
	④ 販売商品の不足	14	4
	⑤ 利幅の縮小	14	19
重点経営施策	① 販路を広げる	62	65
	② 情報力を強化する	43	22
	③ 経費を節減する	38	42
	④ 品揃えを充実する	14	18
	⑤ 教育訓練を強化する	10	3
借入の難易度		16	3

[来期の景況見通し]

業況		30	-3
売上額		31	1
収益		35	-1
販売価格		14	6
仕入価格		20	17
在庫		14	4
資金繰り		10	-6
雇用	残業時間	-10	-1
	人手	-14	-13

* 季節変動調整済 DI 値を表示している項目。業況、売上額、収益、販売価格、仕入価格、在庫、資金繰り

* 単純 DI 値を表示している項目。雇用面、同期比、借入の難易度

* 企業割合(%)を表示している項目。経営上の問題点、重点経営施策

不動産業

[今期の景況]

		全体	
		文京区	全都
業況		24	11
売上額		22	10
収益		10	9
販売価格		29	11
仕入価格		35	21
在庫		-15	-12
資金繰り		0	3
雇用	残業時間	7	-2
	人手	-29	-9
同期比	売上額	7	8
	収益	7	6
経営上の問題点	① 商品物件の高騰	43	24
	② 同業者間の競争の激化	36	42
	③ 商品物件の不足	29	31
	④ 売上の停滞・減少	29	18
	⑤ 利幅の縮小	21	16
重点経営施策	① 販路を広げる	50	32
	② 情報力を強化する	43	48
	③ 提携先を見つける	29	11
	④ 教育訓練を強化する	21	3
	⑤ 不動産の有効活用を図る	14	12
借入の難易度		8	7

[来期の景況見通し]

業況		11	9
売上額		18	5
収益		3	4
販売価格		29	8
仕入価格		31	15
在庫		-20	-12
資金繰り		7	3
雇用	残業時間	0	-2
	人手	-23	-9

* 季節変動調整済 DI 値を表示している項目。業況、売上額、収益、販売価格、仕入価格、在庫、資金繰り

* 単純 DI 値を表示している項目。雇用面、同期比、借入の難易度

* 企業割合 (%) を表示している項目。経営上の問題点、重点経営施策

製造業

中小企業景況調査 転記表 No. 1

平成30年7～9月期

地域名：文京区

中分類：業種合計

注：各項目の右側は、前期調査における予想（計画）値です。

項目	調査期	28年		29年		29年		29年		29年		30年		30年		30年		対 前期比	30年 10月～12月期
	10月～12月期	10月～12月期	1月～3月期	1月～3月期	4月～6月期	4月～6月期	7月～9月期	7月～9月期	10月～12月期	10月～12月期	1月～3月期	1月～3月期	4月～6月期	4月～6月期	7月～9月期	7月～9月期			
業況	良い	13.2	17.6	16.0	13.3	19.2	16.2	18.1	15.7	20.8	17.1	21.1	14.3	12.9	21.4	14.1	11.8		16.2
	普通	53.9	58.1	54.7	54.7	56.1	55.4	56.9	61.4	50.0	62.9	57.8	54.3	65.7	57.2	63.4	70.6		64.7
	悪い	32.9	24.3	29.3	32.0	24.7	28.4	25.0	22.9	29.2	20.0	21.1	31.4	21.4	21.4	22.5	17.6		19.1
	D・I	-19.7	-6.7	-13.3	-18.7	-5.5	-12.2	-6.9	-7.2	-8.4	-2.9	0.0	-17.1	-8.5	0.0	-8.4	-5.8		-2.9
	修正値	-18.1	-11.1	-17.7	-19.7	-9.5	-13.6	-9.1	-7.8	-7.9	-7.9	-4.7	-17.4	-10.4	-2.4	-9.3	-6.7	1.1	-7.7
傾向値	-15.2		-15.8		-14.4		-12.3		-9.9		-6.9		-5.6		-6.1				
売上額	増加	10.5	10.3	16.0	9.2	8.2	12.2	17.8	12.3	15.3	15.1	21.1	11.1	14.3	14.1	9.9	8.6		8.6
	変らず	59.2	62.8	53.3	69.7	60.3	60.8	56.2	63.0	55.5	67.1	59.2	61.1	67.1	66.2	67.6	77.1		74.3
	減少	30.3	26.9	30.7	21.1	31.5	27.0	26.0	24.7	29.2	17.8	19.7	27.8	18.6	19.7	22.5	14.3		17.1
	D・I	-19.8	-16.6	-14.7	-11.9	-23.3	-14.8	-8.2	-12.4	-13.9	-2.7	1.4	-16.7	-4.3	-5.6	-12.6	-5.7		-8.5
	修正値	-19.9	-17.8	-17.3	-14.8	-25.0	-15.1	-7.9	-12.5	-14.0	-4.1	-2.8	-18.7	-5.8	-6.7	-10.7	-5.8	-4.9	-9.5
傾向値	-12.1		-14.8		-18.1		-18.5		-15.8		-13.0		-8.6		-6.8				
受注残	増加	10.7	5.2	13.5	9.3	8.3	13.7	9.7	9.7	11.4	6.9	17.1	7.1	10.1	8.6	7.1	5.8		4.3
	変らず	61.3	76.6	54.1	70.7	65.3	61.6	68.1	70.9	64.3	79.2	70.0	71.5	79.8	81.4	78.6	85.5		85.6
	減少	28.0	18.2	32.4	20.0	26.4	24.7	22.2	19.4	24.3	13.9	12.9	21.4	10.1	10.0	14.3	8.7		10.1
	D・I	-17.3	-13.0	-18.9	-10.7	-18.1	-11.0	-12.5	-9.7	-12.9	-7.0	4.2	-14.3	0.0	-1.4	-7.2	-2.9		-5.8
	修正値	-16.1	-14.3	-22.0	-13.6	-19.9	-11.9	-13.0	-10.3	-12.1	-7.6	-1.4	-16.5	-2.3	-3.5	-6.3	-3.9	-4.0	-6.2
傾向値	-11.8		-14.3		-16.6		-17.3		-16.2		-12.7		-7.6		-4.6				
収益	増加	7.9	11.5	12.0	9.2	9.6	14.9	16.4	11.0	15.3	12.3	14.1	11.1	10.0	8.5	11.3	10.0		8.6
	変らず	64.5	66.7	57.3	67.1	61.6	58.1	58.9	64.3	56.9	69.9	67.6	61.1	70.0	70.4	69.0	72.9		72.8
	減少	27.6	21.8	30.7	23.7	28.8	27.0	24.7	24.7	27.8	17.8	18.3	27.8	20.0	21.1	19.7	17.1		18.6
	D・I	-19.7	-10.3	-18.7	-14.5	-19.2	-12.1	-8.3	-13.7	-12.5	-5.5	-4.2	-16.7	-10.0	-12.6	-8.4	-7.1		-10.0
	修正値	-17.7	-12.2	-21.7	-16.1	-22.8	-13.3	-8.8	-13.8	-10.6	-7.2	-6.9	-17.5	-12.9	-13.1	-9.6	-8.6	3.3	-12.3
傾向値	-14.4		-16.2		-18.2		-17.8		-15.6		-12.9		-9.9		-8.8				
価格動向	販売価格	-7.9	-6.4	0.0	-7.9	-1.3	0.0	-2.7	-1.3	-5.5	-1.3	1.4	-5.5	1.4	0.0	-1.5	4.3		-2.8
	修正値	-5.8	-7.5	-3.7	-6.4	-3.9	-2.1	-3.4	-3.7	-3.1	-2.9	-1.6	-3.8	-0.6	-2.0	-1.9	1.8	-1.3	-3.8
	傾向値	-5.5		-5.1		-4.2		-3.5		-2.7		-2.2		-1.7		-1.2			
	原材料価格	5.3	9.0	8.0	7.9	17.8	12.2	11.0	15.1	12.5	10.9	12.7	11.1	24.2	16.9	22.5	20.0		20.0
	修正値	8.4	9.9	9.2	10.3	15.2	11.4	10.2	14.1	14.0	10.2	14.0	12.2	20.3	16.4	23.0	19.0	2.7	21.2
傾向値	12.4		10.3		9.8		10.3		11.4		12.9		14.3		16.5				
在庫金・繰り	原材料在庫数量	-9.3	0.0	-1.4	-8.0	1.3	-1.3	-1.4	1.4	-1.5	-2.8	0.0	-1.4	-1.5	0.0	1.5	-2.9		-1.4
	修正値	-7.7	-2.7	-2.1	-5.7	1.2	-1.7	-3.3	1.3	0.4	-5.1	-0.7	0.6	-1.9	-0.5	-0.4	-3.3	1.5	-3.0
	傾向値	-15.8	-14.1	-16.0	-14.5	-5.4	-12.1	-12.3	-6.8	-11.1	-6.9	4.2	-13.9	2.8	5.6	-4.3	2.8		-7.1
修正値	-14.3	-17.2	-14.4	-13.2	-9.9	-11.6	-14.1	-9.3	-9.6	-9.8	3.9	-11.6	-2.4	3.0	-6.0	-0.6	-3.6	-9.0	
前年同期比	売上額	-15.8		-17.3		-16.5		-6.8		-16.6		-1.4		-5.8		-9.9			
	収益	-14.4		-18.6		-16.4		-6.9		-11.1		-8.6		-8.5		-8.4			
雇用手	残業時間	-9.2	-5.2	-8.0	-9.6	-6.9	-12.1	-5.5	-6.9	-11.1	-5.5	-2.9	-11.1	-10.0	-7.1	-4.3	-4.2		-10.0
	修正値	-13.2	-14.3	-13.3	-15.0	-13.7	-16.2	-5.5	-15.1	-19.7	-9.6	-10.0	-18.3	-11.4	-8.6	-7.1	-12.8		-7.2
借入金	借入をした/借入の予定あり (%)	19.7	19.5	16.4	17.3	19.2	20.5	26.0	24.7	25.0	27.4	25.4	19.7	20.0	25.4	25.4	26.1		19.7
	借入しない/借入の予定なし (%)	80.3	80.5	83.6	82.7	80.8	79.5	74.0	75.3	75.0	72.6	74.6	80.3	80.0	74.6	74.6	73.9		80.3
	借入難易度	-1.6		-3.1		6.4		1.6		-4.7		0.0		-3.1		0.0			
有効回答事業所数		76		75		73		73		72		71		70		71			

製造業

中小企業景況調査 転記表 No. 2

平成30年7～9月期

地域名：文京区
中分類：業種合計

注：各項目の右側は、前期調査における予想（計画）値です。

項目	調査期		28年		29年		29年		29年		29年		30年		30年		30年		対前期比	30年10月～12月期
	10月～12月期	10月～12月期	10月～12月期	10月～12月期	1月～3月期	1月～3月期	4月～6月期	4月～6月期	7月～9月期	7月～9月期	10月～12月期	10月～12月期	1月～3月期	1月～3月期	4月～6月期	4月～6月期	7月～9月期	7月～9月期		
現在の設備	-14.7	-14.7	-17.5	-16.2	-18.3	-16.9	-16.9	-20.0	-28.6	-15.9	-15.7	-27.1	-14.5	-15.7	-10.0	-13.0				-11.4
実施した・予定あり	8.0	17.8	12.3	13.7	15.5	17.1	9.9	20.0	10.4	18.3	16.7	21.2	14.5	21.2	14.7	14.7				11.9
設備投資																				
投資内容																				
機械・設備の新・増設	33.3	61.5	55.6	50.0	27.3	50.0	28.6	28.6	28.6	30.8	36.4	50.0	60.0	50.0	20.0	70.0				50.0
機械・設備の更改	16.7	7.7	44.4	30.0	72.7	33.3	57.1	57.1	57.1	53.8	45.5	35.7	30.0	35.7	50.0	40.0				12.5
事務機器	50.0	7.7	11.1	40.0	18.2	33.3	14.3	14.3	42.9	15.4	27.3	7.1	40.0	14.3	50.0	30.0				37.5
車両	16.7	15.4	11.1	10.0	-	-	28.6	7.1	14.3	15.4	18.2	7.1	30.0	21.4	30.0	20.0				37.5
その他	-	7.7	-	-	-	-	-	-	-	-	-	-	-	-	-	-				-
実施しない・予定なし	92.0	82.2	87.7	86.3	84.5	82.9	90.1	80.0	89.6	81.7	83.3	78.8	85.5	78.8	85.3	85.3				88.1
経営上の問題点																				
売上停滞・減少	53.9		53.3		50.7		47.9		50.0		46.5		40.0		35.2					
人手不足	9.2		14.7		11.0		11.0		11.1		15.5		15.7		11.3					
大手企業との競争の激化	17.1		14.7		12.3		16.4		13.9		15.5		11.4		14.1					
同業者間の競争の激化	30.3		29.3		28.8		37.0		40.3		29.6		28.6		31.0					
親企業による選別の強化	2.6		1.3		1.4		-		-		1.4		-		1.4					
輸入製品との競争の激化	3.9		2.7		5.5		4.1		2.8		1.4		1.4		1.4					
合理化の不足	2.6		2.7		1.4		1.4		2.8		1.4		5.7		2.8					
利幅の縮小	28.9		22.7		23.3		17.8		22.2		19.7		21.4		22.5					
原材料高	7.9		6.7		11.0		11.0		13.9		8.5		12.9		15.5					
販売納入先からの値下げ要請	6.6		6.7		9.6		11.0		6.9		7.0		5.7		12.7					
仕入先からの値上げ要請	3.9		2.7		-		-		2.8		4.2		4.3		5.6					
人件費の増加	5.3		4.0		2.7		1.4		4.2		8.5		5.7		5.6					
人件費以外の経費の増加	1.3		1.3		1.4		1.4		-		2.8		5.7		1.4					
工場・機械の狭小・老朽化	7.9		12.0		9.6		6.8		9.7		8.5		8.6		8.5					
生産能力の不足	3.9		1.3		5.5		2.7		6.9		4.2		2.9		2.8					
下請の確保難	1.3		1.3		2.7		2.7		1.4		1.4		1.4		2.8					
代金回収の悪化	-		1.3		-		1.4		-		-		-		1.4					
地価の高騰	-		-		-		-		-		-		-		1.4					
天候の不順	-		-		-		4.1		1.4		2.8		2.9		4.2					
地場産業の衰退	2.6		5.3		2.7		4.1		4.2		-		-		1.4					
大手企業・工場・工場・撤退	-		1.3		2.7		-		1.4		-		-		-					
為替レートの変動	-		2.7		2.7		1.4		-		2.8		-		-					
その他	1.3		1.3		1.4		1.4		1.4		1.4		-		1.4					
問題なし	5.3		6.7		6.8		6.8		8.3		9.9		15.7		12.7					
重点経営施策																				
販路を広げる	59.2		61.3		56.2		57.5		61.1		56.3		55.7		57.7					
経費を削減する	46.1		46.7		49.3		52.1		52.8		42.3		41.4		43.7					
情報力を強化する	10.5		14.7		9.6		15.1		23.6		18.3		12.9		16.9					
新製品・技術を開発する	10.5		16.0		15.1		11.0		11.1		11.3		14.3		15.5					
不採算部門を整理・縮小する	3.9		2.7		4.1		2.7		-		-		2.9		1.4					
提携先を見つける	7.9		5.3		5.5		6.8		8.3		12.7		11.4		11.3					
機械化を推進する	1.3		1.3		4.1		1.4		4.2		2.8		7.1		5.6					
人材を確保する	13.2		13.3		9.6		5.5		11.1		11.3		14.3		9.9					
パート化を図る	3.9		4.0		2.7		1.4		1.4		1.4		-		-					
教育訓練を強化する	6.6		5.3		6.8		5.5		2.8		2.8		4.3		4.2					
労働条件を改善する	1.3		2.7		-		1.4		-		1.4		1.4		2.8					
工場・機械を増設・移転する	3.9		8.0		8.2		6.8		4.2		2.8		1.4		1.4					
不動産の有効活用を図る	1.3		-		-		1.4		-		1.4		2.9		-					
その他	-		-		-		-		-		-		-		1.4					
特になし	10.5		8.0		8.2		11.0		8.3		11.3		12.9		12.7					
有効回答事業所数		76		75		73		73		72		71		70		71				

小売業

中小企業景況調査 転記表 No. 1

平成30年7～9月期

地域名：文京区

中分類：業種合計

注：各項目の右側は、前期調査における予想（計画）値です。

項目	調査期		28年		29年		29年		29年		30年		30年		30年		対 前期比	30年 10月～12月期	
	10月～12月期	10月～12月期	10月～12月期	10月～12月期	1月～3月期	1月～3月期	4月～6月期	4月～6月期	7月～9月期	7月～9月期	10月～12月期	10月～12月期	1月～3月期	1月～3月期	4月～6月期	4月～6月期			7月～9月期
業況	良い	6.9	3.3	10.0	6.9	19.2	10.3	17.9	8.0	14.8	11.1	14.3	15.4	12.0	14.8	19.2	12.5		20.0
	普通	48.3	73.4	56.7	58.6	50.0	58.7	46.4	64.0	44.5	51.9	57.1	42.3	56.0	55.6	46.2	62.5		60.0
	悪い	44.8	23.3	33.3	34.5	30.8	31.0	35.7	28.0	40.7	37.0	28.6	42.3	32.0	29.6	34.6	25.0		20.0
	D・I	-37.9	-20.0	-23.3	-27.6	-11.6	-20.7	-17.8	-20.0	-25.9	-25.9	-14.3	-26.9	-20.0	-14.8	-15.4	-12.5		0.0
	修正値 傾向値	-36.9	-24.9	-22.2	-27.2	-18.5	-21.0	-18.5	-21.0	-24.1	-27.6	-13.9	-25.8	-25.9	-14.5	-18.8	-14.8	7.1	-8.0
売上額	増加	13.8	3.2	6.7	10.3	19.2	13.3	14.3	8.0	18.5	7.1	10.7	14.8	16.0	10.7	19.2	12.0		11.5
	変らず	58.6	77.4	63.3	65.6	50.0	63.4	53.6	64.0	55.6	60.8	57.2	55.6	52.0	60.7	50.0	68.0		73.1
	減少	27.6	19.4	30.0	24.1	30.8	23.3	32.1	28.0	25.9	32.1	32.1	29.6	32.0	28.6	30.8	20.0		15.4
	D・I	-13.8	-16.2	-23.3	-13.8	-11.6	-10.0	-17.8	-20.0	-7.4	-25.0	-21.4	-14.8	-16.0	-17.9	-11.6	-8.0		-3.9
	修正値 傾向値	-17.0	-18.6	-21.0	-17.7	-20.4	-3.2	-13.1	-24.0	-11.6	-23.4	-15.6	-17.5	-23.6	-12.8	-8.0	-14.1	15.6	-4.5
収益	増加	6.9	3.3	6.7	6.9	19.2	3.3	10.7	4.0	14.8	7.1	14.3	14.8	16.0	7.1	15.4	12.0		11.5
	変らず	65.5	76.7	60.0	72.4	50.0	70.0	57.2	68.0	55.6	57.2	57.1	51.9	52.0	67.9	53.8	68.0		65.4
	減少	27.6	20.0	33.3	20.7	30.8	26.7	32.1	28.0	29.6	35.7	28.6	33.3	32.0	25.0	30.8	20.0		23.1
	D・I	-20.7	-16.7	-26.6	-13.8	-11.6	-23.4	-21.4	-24.0	-14.8	-28.6	-14.3	-18.5	-16.0	-17.9	-15.4	-8.0		-11.6
	修正値 傾向値	-18.7	-21.2	-25.6	-14.0	-19.9	-20.4	-19.5	-25.8	-15.2	-29.0	-13.3	-19.5	-22.9	-16.4	-13.9	-12.0	9.0	-12.7
価格動向	販売価格	-3.5	0.0	-6.7	-3.5	-3.9	-3.3	-10.7	-8.0	-3.7	-10.7	-7.1	-3.7	-4.0	3.5	0.0	4.0		3.9
	修正値	-4.4	-3.8	-3.7	-2.7	-9.3	-1.7	-11.1	-10.3	-7.0	-11.8	-3.3	-5.1	-7.0	3.7	-0.5	3.2	6.5	1.9
	傾向値	-8.2		-7.8		-5.9		-5.3		-6.2		-6.3		-6.4		-5.0			
	仕入価格	27.6	6.7	23.4	13.8	15.4	13.4	0.0	8.0	7.4	3.6	21.4	11.1	16.0	14.3	7.7	16.0		19.2
	修正値 傾向値	28.9	4.0	23.3	16.4	11.8	13.4	0.3	6.5	7.0	2.3	20.1	12.0	13.2	13.1	11.1	15.8	-2.1	19.0
在庫数量	在庫数量	-6.9	-3.4	0.0	-13.8	0.0	3.4	-7.2	-4.0	3.7	-7.1	-3.6	-7.4	0.0	0.0	0.0	-12.0		-3.9
	修正値	-3.2	-3.5	1.5	-9.5	-3.3	1.3	-5.2	-5.1	6.1	-6.0	-0.9	-2.0	-4.1	-1.8	2.0	-11.6	6.1	-4.1
	傾向値	-17.2	-9.6	-10.0	-13.8	-3.9	-6.7	3.6	-8.0	-14.8	3.6	-14.3	-14.8	-16.0	-7.2	-3.9	-20.0		-3.8
前年同期比	売上額	-17.2		-13.3		-7.7		-21.4		-3.7		-17.9		-16.0		-26.9			
	販売価格	-13.8		-20.0		-7.7		-32.2		-11.1		-17.9		-20.0		-23.1			
雇用手	残業時間	6.9		-10.0		0.0		-7.1		-3.7		7.1		4.0		11.5			
	人手	-6.9	-6.7	3.4	-6.9	-3.8	3.3	0.0	-4.0	-3.7	-7.1	-7.1	-7.4	-8.0	-7.1	0.0	-12.0		-3.9
借入金	借入をしない/借入の予定あり (%)	-13.8	-10.0	-10.0	-10.4	-3.8	-6.7	-10.7	-8.0	0.0	-7.1	-14.3	-7.4	-28.0	-10.8	-15.4	-16.0		-11.6
	借入をしない/借入の予定なし (%)	13.8	16.1	26.7	27.6	30.8	26.7	25.0	23.1	29.6	28.6	25.0	22.2	36.0	17.9	23.1	20.0		19.2
	借入難易度	86.2	83.9	73.3	72.4	69.2	73.3	75.0	76.9	70.4	71.4	75.0	77.8	64.0	82.1	76.9	80.0		80.8
有効回答事業所数	-4.3		0.0		0.0		0.0		4.2		4.4		0.0		0.0				
有効回答事業所数		29		30		26		28		27		28		25		26			

小売業

中小企業景況調査 転記表 No. 2

平成30年7~9月期

地域名：文京区

中分類：業種合計

注：各項目の右側は、前期調査における予想（計画）値です。

項目	調査期	28年		29年		29年		29年		30年		30年		30年		対 前期比	30年 10月~12月期		
		10月~12月期	1月~3月期	4月~6月期	7月~9月期	10月~12月期	1月~3月期	4月~6月期	7月~9月期	10月~12月期	1月~3月期	4月~6月期	7月~9月期						
設備 投資 動向 (%)	現在の設備	-3.4	0.0	3.3	-3.4	-4.0	0.0	3.6	-4.0	3.7	3.6	3.6	3.7	-8.0	0.0	3.9	-4.0	3.8	
	実施した・予定あり	0.0	3.7	3.4	6.9	4.0	3.4	7.7	4.0	11.5	7.7	7.7	11.5	20.0	8.0	15.4	16.7	11.5	
	事業用土地・建物	-	-	-	-	-	-	-	-	-	-	-	-	50.0	-	40.0	50.0	25.0	33.3
	事務機器	-	-	-	-	-	-	50.0	-	100.0	50.0	50.0	66.7	20.0	50.0	50.0	75.0	-	33.3
	車両	-	-	-	50.0	100.0	-	-	100.0	-	-	-	-	33.3	40.0	-	25.0	-	-
	その他	-	100.0	100.0	50.0	-	100.0	50.0	-	-	50.0	-	-	-	-	25.0	-	-	33.3
実施しない・予定なし	100.0	96.3	96.6	93.1	96.0	96.6	92.3	96.0	88.5	92.3	92.3	88.5	80.0	92.0	84.6	83.3	88.5		
経営上の 問題点 (%)	売上の停滞・減少	44.8	46.7	50.0	57.1	48.1	67.9	52.0	53.8										
	人手不足	13.8	6.7	3.8	7.1	3.7	10.7	12.0	15.4										
	同業者間の競争の激化	24.1	30.0	11.5	25.0	40.7	32.1	32.0	34.6										
	大型店との競争の激化	34.5	36.7	34.6	21.4	29.6	25.0	16.0	19.2										
	輸入製品との競争の激化	-	-	3.8	7.1	3.7	3.6	4.0	7.7										
	利幅の縮小	31.0	16.7	23.1	17.9	18.5	10.7	20.0	11.5										
	取扱商品の陳腐化	3.4	-	-	3.6	-	7.1	4.0	3.8										
	販売商品の不足	6.9	6.7	3.8	-	7.4	7.1	8.0	7.7										
	販売納入先からの値下げ要請	3.4	6.7	-	-	3.7	3.6	4.0	-										
	仕入先からの値上げ要請	13.8	13.3	11.5	7.1	3.7	3.6	12.0	15.4										
	人件費の増加	3.4	-	3.8	7.1	3.7	3.6	4.0	-										
	人件費以外の経費の増加	-	3.3	-	-	-	-	4.0	-										
	取引先の減少	3.4	3.3	7.7	14.3	3.7	10.7	12.0	3.8										
	商圏人口の減少	-	10.0	-	-	3.7	-	-	-										
	商店街の集客力の低下	6.9	13.3	7.7	7.1	11.1	-	-	3.8										
	店舗の狭小・老朽化	-	-	-	3.6	11.1	3.6	4.0	3.8										
	代金回収の悪化	-	-	-	-	-	-	-	-										
	地価の高騰	-	-	-	-	-	-	-	-										
	駐車場の確保難	-	-	-	-	-	-	-	-										
	天候の不順	6.9	10.0	3.8	10.7	3.7	7.1	-	7.7										
地場産業の衰退	-	-	-	-	-	-	-	-											
大手企業・工場の縮小・撤退	-	-	-	-	-	-	-	-											
その他	-	-	3.8	-	-	-	-	-											
問題なし	3.4	6.7	3.8	3.6	3.7	3.6	4.0	-											
重点 経営 施策 (%)	品揃えを改善する	27.6	30.0	26.9	50.0	40.7	42.9	40.0	46.2										
	経費を削減する	48.3	30.0	38.5	35.7	37.0	50.0	32.0	38.5										
	宣伝・広告を強化する	20.7	30.0	11.5	14.3	14.8	14.3	8.0	11.5										
	新しい事業を始める	6.9	10.0	3.8	7.1	3.7	7.1	4.0	7.7										
	店舗・設備を改装する	-	3.3	-	7.1	7.4	3.6	4.0	3.8										
	仕入先を開拓・選別する	17.2	23.3	11.5	14.3	7.4	14.3	8.0	15.4										
	営業時間を延長する	-	3.3	3.8	-	3.7	-	-	-										
	売れ筋商品を取り扱う	13.8	20.0	19.2	32.1	33.3	21.4	24.0	26.9										
	商店街事業を活性化させる	10.3	16.7	19.2	14.3	14.8	14.3	12.0	15.4										
	機械化を推進する	-	-	-	-	-	-	-	-										
	人材を確保する	3.4	3.3	3.8	7.1	-	3.6	8.0	11.5										
	パートを雇う	-	-	-	3.6	-	-	-	-										
	教育訓練を強化する	3.4	3.3	3.8	-	3.7	3.6	-	-										
	輸入品の取扱いを増やす	3.4	-	-	3.6	3.7	-	-	-										
	不動産の有効活用を図る	-	-	-	-	-	-	4.0	-										
その他	-	-	-	-	-	3.6	8.0	7.7											
特になし	13.8	13.3	15.4	-	3.7	3.6	8.0	7.7											
有効回答事業所数		29	30	26	28	27	28	25	26										

サービス業
 地域名：文京区
 中分類：業種合計

中小企業景況調査 転記表 No. 1

平成30年7～9月期

注：各項目の右側は、前期調査における予想（計画）値です。

項目	調査期		28年		29年		29年		29年		30年		30年		30年		対 前期比	30年 10月～12月期	
	10月～12月期	10月～12月期	10月～12月期	10月～12月期	1月～3月期	1月～3月期	4月～6月期	4月～6月期	7月～9月期	7月～9月期	10月～12月期	10月～12月期	1月～3月期	1月～3月期	4月～6月期	4月～6月期			7月～9月期
業況	良い	32.0	11.5	16.0	16.0	7.7	16.0	22.6	23.1	16.7	19.4	22.2	26.7	20.0	11.5	25.0	26.7		25.0
	普通	44.0	53.9	56.0	60.0	61.5	68.0	61.3	46.1	60.0	67.7	55.6	60.0	60.0	69.3	57.1	56.6		60.7
	悪い	24.0	34.6	28.0	24.0	30.8	16.0	16.1	30.8	23.3	12.9	22.2	13.3	20.0	19.2	17.9	16.7		14.3
	D・I	8.0	-23.1	-12.0	-8.0	-23.1	0.0	6.5	-7.7	-6.6	6.5	0.0	13.4	0.0	-7.7	7.1	10.0		10.7
	修正値	2.5	-23.6	-7.6	-14.1	-20.6	-3.3	-1.9	-7.6	-11.3	6.3	4.5	6.1	5.4	-7.0	-0.6	10.6	-6.0	10.6
	傾向値	-20.0		-14.1		-13.0		-9.3		-7.0		-7.3		-2.9		0.1			
売上額	増加	32.0	15.4	12.0	16.0	15.4	12.0	22.6	19.2	23.3	25.8	25.9	36.7	30.0	33.3	32.1	36.7		25.0
	変らず	52.0	53.8	68.0	68.0	53.8	72.0	64.5	53.9	60.0	64.5	63.0	50.0	63.3	59.3	50.0	56.6		53.6
	減少	16.0	30.8	20.0	16.0	30.8	16.0	12.9	26.9	16.7	9.7	11.1	13.3	6.7	7.4	17.9	6.7		21.4
	D・I	16.0	-15.4	-8.0	0.0	-15.4	-4.0	9.7	-7.7	6.6	16.1	14.8	23.4	23.3	25.9	14.2	30.0		3.6
	修正値	13.7	-16.2	-3.8	-5.8	-12.4	-2.9	3.3	-8.0	1.8	13.6	16.3	13.3	27.4	26.2	8.2	29.7	-19.2	5.0
	傾向値	-9.2		-4.6		-3.7		-1.6		-0.6		1.1		8.8		14.2			
収益	増加	16.0	15.4	16.0	16.0	15.4	4.0	19.4	11.5	16.7	22.6	25.9	23.3	16.7	25.9	21.4	23.3		25.0
	変らず	64.0	53.8	60.0	64.0	46.1	68.0	61.2	57.7	63.3	58.0	48.2	63.4	60.0	63.0	57.2	56.7		60.7
	減少	20.0	30.8	24.0	20.0	38.5	28.0	19.4	30.8	20.0	19.4	25.9	13.3	23.3	11.1	21.4	20.0		14.3
	D・I	-4.0	-15.4	-8.0	-4.0	-23.1	-24.0	0.0	-19.3	-3.3	3.2	0.0	10.0	-6.6	14.8	0.0	3.3		10.7
	修正値	-4.3	-18.2	-5.6	-7.0	-20.8	-22.4	-4.7	-18.2	-5.6	0.0	0.7	2.8	-2.1	17.0	-3.3	6.7	-1.2	8.2
	傾向値	-16.9		-12.8		-12.1		-11.2		-8.7		-7.6		-4.5		-2.5			
価格動向	料金価格	-4.0	-15.4	-4.0	-4.0	-11.6	-4.0	9.7	-3.9	-3.3	6.5	0.0	6.7	16.7	3.7	7.1	10.0		10.7
	修正値	-5.8	-15.2	-5.6	-6.4	-12.0	-4.7	7.5	-5.0	-3.6	5.3	-2.0	4.3	15.2	3.0	5.9	9.1	-9.3	10.8
	傾向値	-14.6		-12.1		-10.6		-6.6		-2.4		-1.8		2.2		5.5			
	材料価格	12.0	7.7	4.0	8.0	12.0	4.0	3.2	16.0	6.7	3.3	22.2	6.7	16.7	14.8	10.7	13.3		10.7
	修正値	8.3	8.0	3.4	6.0	12.0	2.5	3.9	16.1	3.9	3.7	19.7	4.5	16.6	13.2	13.0	13.0	-3.6	12.2
	傾向値	6.1		5.8		6.9		7.9		7.1		8.8		11.6		13.1			
在資金・繰り	資金繰り	4.0	-7.7	-8.0	8.0	-15.4	-8.0	-16.1	0.0	-6.6	-6.5	-11.1	-3.3	-3.3	0.0	-7.2	3.3		0.0
	修正値	2.5	-9.7	-5.2	5.9	-16.1	-5.6	-16.3	-1.4	-9.1	-7.6	-8.5	-5.8	-3.1	3.0	-6.8	2.6	-3.7	-0.5
前年同期比	売上額	16.0		0.0		-3.9		9.6		10.0		25.9		26.7		-7.2			
	収益	8.0		-4.0		-15.4		-3.2		-3.3		0.0		-6.7		-10.7			
雇用手	残業時間	4.0	-3.8	-4.0	0.0	-7.7	-16.0	9.7	-7.7	0.0	0.0	-3.7	-6.7	3.4	7.4	3.6	10.0		3.5
	修正値	-24.0	-26.9	-20.0	-16.0	-11.5	-12.0	-32.3	-11.5	-36.7	-32.3	-25.9	-36.7	-23.4	-29.6	-35.7	-30.0		-32.1
借入金	借入をした/借入の予定あり (%)	32.0	19.2	40.0	32.0	38.5	25.0	32.3	34.6	40.0	25.8	33.3	20.0	30.0	18.5	28.6	33.3		33.3
	借入しない/借入の予定なし (%)	68.0	80.8	60.0	68.0	61.5	75.0	67.7	65.4	60.0	74.2	66.7	80.0	70.0	81.5	71.4	66.7		66.7
	借入難易度	-4.3		9.1		0.0		0.0		3.8		8.7		0.0		9.1			
有効回答事業所数		25		25		26		31		30		27		30		28			

サービス業

中小企業景況調査 転記表 No. 2

平成30年7～9月期

地域名：文京区
中分類：業種合計

注：各項目の右側は、前期調査における予想（計画）値です。

項目	調査期		28年		29年		29年		29年		30年		30年		30年		対 前期比	30年 10月～12月期	
	10月～12月期	1月～3月期	4月～6月期	7月～9月期	10月～12月期	1月～3月期	4月～6月期	7月～9月期	10月～12月期	1月～3月期	4月～6月期	7月～9月期							
設備投資動向 (%)	現在の設備	-12.0	-3.9	-8.0	-8.0	3.8	-4.0	3.2	3.8	0.0	3.2	3.7	3.4	0.0	7.4	0.0	3.3	0.0	
	実施した・予定あり	32.0	20.0	32.0	25.0	12.5	24.0	26.7	20.8	17.2	27.6	19.2	17.9	27.6	12.0	25.9	18.5	14.8	
	事業用土地・建物	12.5	40.0	-	-	-	-	12.5	-	20.0	-	40.0	-	50.0	-	28.6	40.0	-	
	機械・設備の新・増設	37.5	20.0	25.0	66.7	66.7	50.0	50.0	60.0	60.0	62.5	20.0	60.0	50.0	33.3	42.9	60.0	50.0	
	機械・設備の更改	37.5	60.0	50.0	33.3	66.7	50.0	50.0	40.0	40.0	50.0	-	40.0	37.5	-	28.6	80.0	25.0	
	事務機器	25.0	-	37.5	16.7	66.7	33.3	12.5	40.0	20.0	25.0	40.0	-	37.5	33.3	28.6	40.0	75.0	
	車両	12.5	-	12.5	-	33.3	16.7	25.0	40.0	20.0	37.5	20.0	60.0	37.5	33.3	14.3	20.0	25.0	
	その他	-	-	-	-	-	-	-	-	-	-	-	-	-	-	-	-	-	-
	実施しない・予定なし	68.0	80.0	68.0	75.0	87.5	76.0	73.3	79.2	82.8	72.4	80.8	82.1	72.4	88.0	74.1	81.5	85.2	
	経営上の問題点 (%)	売上の停滞・減少	52.0		48.0		53.8		45.2		46.7		40.7		30.0		50.0		
人手不足		32.0		24.0		15.4		29.0		30.0		33.3		36.7		39.3			
同業者間の競争の激化		32.0		40.0		53.8		38.7		36.7		29.6		40.0		21.4			
大企業との競争の激化		4.0		4.0		7.7		6.5		6.7		-		-		-			
合理化の不足		-		-		-		-		-		3.7		10.0		10.7			
利幅の縮小		8.0		12.0		11.5		25.8		26.7		14.8		16.7		7.1			
取扱事務の複雑化		-		-		-		-		-		-		-		3.6			
材料価格の上昇		-		4.0		3.8		-		3.3		3.7		6.7		3.6			
料金の値下げ要請		-		-		-		3.2		-		3.7		-		-			
人件費の増加		28.0		16.0		15.4		12.9		10.0		14.8		20.0		14.3			
人件費以外の経費の増加		8.0		8.0		3.8		3.2		3.3		-		3.3		-			
技術力の不足		4.0		8.0		7.7		6.5		10.0		11.1		13.3		10.7			
取引先の減少		4.0		8.0		7.7		3.2		6.7		-		3.3		3.6			
商圏人口の減少		-		4.0		-		-		-		-		-		-			
地価の高騰		-		-		-		-		-		-		-		-			
駐車場の確保難		-		-		-		-		-		-		3.3		-			
店舗・設備の狭小・老朽化		16.0		12.0		7.7		9.7		10.0		11.1		6.7		7.1			
代金回収の悪化		-		-		3.8		-		-		3.7		-		-			
天候の不順		-		-		-		-		-		-		-		-			
地場産業の衰退		-		-		3.8		-		-		-		-		-			
大手企業・工場の縮小・撤退	-		-		-		-		-		-		-		-				
その他	-		-		-		6.5		3.3		-		-		3.6				
問題なし	4.0		8.0		3.8		6.5		10.0		3.7		10.0		7.1				
重点経営施策 (%)	販路を広げる	44.0		56.0		46.2		51.6		56.7		48.1		46.7		35.7			
	経費を節減する	32.0		48.0		26.9		32.3		43.3		33.3		26.7		25.0			
	宣伝・広告を強化する	24.0		16.0		23.1		22.6		13.3		18.5		16.7		17.9			
	新しい事業を始める	12.0		4.0		7.7		12.9		10.0		14.8		16.7		17.9			
	店舗・設備を改装する	4.0		4.0		3.8		6.5		6.7		7.4		3.3		3.6			
	提携先を見つける	12.0		12.0		3.8		3.2		6.7		3.7		6.7		3.6			
	技術力を強化する	12.0		12.0		19.2		16.1		16.7		14.8		30.0		28.6			
	機械化を推進する	-		-		-		-		-		3.7		-		-			
	人材を確保する	24.0		32.0		19.2		22.6		26.7		25.9		26.7		39.3			
	パート化を図る	4.0		-		3.8		3.2		3.3		-		-		3.6			
	教育訓練を強化する	20.0		20.0		19.2		16.1		13.3		18.5		10.0		25.0			
	労働条件を改善する	4.0		-		7.7		3.2		3.3		3.7		10.0		10.7			
	不動産の有効活用を図る	-		-		-		-		-		-		-		-			
その他	-		-		-		-		-		-		-		-				
特になし	12.0		8.0		11.5		12.9		10.0		7.4		10.0		10.7				
有効回答事業所数		25		25		26		31		30		27		30		28			

卸売業

中小企業景況調査 転記表 No. 1

平成30年7～9月期

地域名：文京区

中分類：業種合計

注：各項目の右側は、前期調査における予想（計画）値です。

項目	調査期		28年		29年		29年		29年		29年		30年		30年		30年		対 前期比	30年 10月～12月期
	10月～12月期	10月～12月期	10月～12月期	10月～12月期	1月～3月期	1月～3月期	4月～6月期	4月～6月期	7月～9月期	7月～9月期	10月～12月期	10月～12月期	1月～3月期	1月～3月期	4月～6月期	4月～6月期	7月～9月期	7月～9月期		
業況	良い	22.2	15.8	33.3	22.2	27.8	18.8	36.8	38.9	38.1	21.1	40.0	23.8	25.0	20.0	33.3	35.0		23.8	
	普通	61.1	63.1	38.9	72.2	55.5	62.4	47.4	55.5	52.4	68.4	50.0	76.2	65.0	75.0	61.9	65.0		76.2	
	悪い	16.7	21.1	27.8	5.6	16.7	18.8	15.8	5.6	9.5	10.5	10.0	-	10.0	5.0	4.8	-		-	
	D・I	5.5	-5.3	5.5	16.6	11.1	0.0	21.0	33.3	28.6	10.6	30.0	23.8	15.0	15.0	28.5	35.0		23.8	
	修正値	-2.4	2.7	-2.4	7.7	8.4	1.0	33.1	22.5	17.7	15.9	21.6	12.3	13.7	19.2	36.3	27.1	22.6	30.3	
	傾向値	4.4		0.8		2.3		7.5		13.7		19.6		23.2		24.6				
売上額	増加	38.9	10.0	33.3	33.3	33.3	16.7	42.1	33.3	47.6	26.3	25.0	28.6	20.0	15.0	28.6	40.0		28.6	
	変らず	38.9	80.0	50.0	61.1	55.6	77.7	42.1	66.7	47.6	68.4	75.0	71.4	65.0	75.0	66.6	60.0		66.6	
	減少	22.2	10.0	16.7	5.6	11.1	5.6	15.8	-	4.8	5.3	-	-	15.0	10.0	4.8	-		4.8	
	D・I	16.7	0.0	16.6	27.7	22.2	11.1	26.3	33.3	42.8	21.0	25.0	28.6	5.0	5.0	23.8	40.0		23.8	
	修正値	7.4	8.5	14.2	16.5	28.0	16.0	26.3	19.3	29.2	26.8	21.7	20.1	11.0	11.9	22.7	29.2	11.7	31.3	
	傾向値	2.3		4.0		11.2		18.4		23.7		28.0		26.9		24.5				
収益	増加	38.9	5.0	27.8	33.3	27.8	16.7	36.8	27.8	33.3	15.8	30.0	23.8	25.0	30.0	23.8	30.0		28.6	
	変らず	44.4	85.0	66.6	61.1	61.1	77.7	57.9	72.2	52.4	78.9	60.0	71.4	60.0	65.0	61.9	65.0		66.6	
	減少	16.7	10.0	5.6	5.6	11.1	5.6	5.3	-	14.3	5.3	10.0	4.8	15.0	5.0	14.3	5.0		4.8	
	D・I	22.2	-5.0	22.2	27.7	16.7	11.1	31.5	27.8	19.0	10.5	20.0	19.0	10.0	25.0	9.5	25.0		23.8	
	修正値	12.0	7.6	18.3	18.6	24.8	9.5	29.0	15.0	8.2	20.6	16.1	11.3	17.9	22.4	9.4	19.8	-8.5	34.7	
	傾向値	-3.1		3.0		12.1		19.8		22.8		22.1		21.0		17.4				
価格動向	販売価格	22.2	-5.0	11.1	22.2	11.1	5.6	5.2	5.6	-9.5	0.0	15.0	4.7	5.0	0.0	14.3	5.0		9.5	
	修正値	17.7	-3.3	11.9	18.9	9.7	5.6	7.0	4.0	-11.3	2.6	14.9	1.2	5.3	0.8	14.2	4.6	8.9	13.5	
	傾向値	8.3		10.0		11.6		12.4		8.4		5.0		4.7		5.1				
	仕入価格	16.6	10.0	16.6	22.2	16.6	5.5	5.2	22.2	19.0	10.5	10.0	14.3	15.0	0.0	33.3	15.0		19.0	
	修正値	14.8	13.4	18.3	14.4	14.9	13.3	6.9	15.8	14.9	13.4	12.4	8.1	14.1	8.3	33.2	10.8	19.1	20.3	
	傾向値	17.4		15.9		16.5		15.0		14.1		13.5		12.5		15.8				
在庫数量	在庫数量	16.6	15.0	16.7	16.6	0.0	11.1	15.8	0.0	4.7	5.3	20.0	4.8	20.0	0.0	9.5	15.0		14.3	
	修正値	11.3	15.0	11.4	16.0	6.7	8.7	18.2	2.7	1.6	5.9	12.4	3.4	27.8	-1.4	11.6	17.0	-16.2	14.4	
	傾向値	-5.6	15.0	11.1	5.6	5.6	0.0	15.8	5.6	-9.5	21.1	0.0	0.0	10.0	10.0	14.2	20.0		14.3	
資金繰り	資金繰り	-0.7	9.1	12.7	8.4	-0.6	3.8	11.8	1.7	-1.4	15.1	-0.2	4.7	1.9	10.1	10.7	13.7	8.8	10.3	
	修正値																			
	傾向値																			
前年同期比	売上額	5.5		0.0		33.4		-5.2		33.4		20.0		15.0		4.7				
	収益	11.1		5.5		33.4		10.5		38.1		20.0		5.0		0.0				
	販売価格	11.1		5.5		27.8		0.0		9.5		10.0		5.0		19.0				
雇用	残業時間	-11.1	0.0	0.0	-5.6	0.0	-11.1	5.3	-5.6	0.0	-5.3	-10.0	9.5	-5.0	-15.0	0.0	-5.0		-9.5	
	修正値	0.0	0.0	0.0	5.6	5.6	0.0	0.0	11.1	0.0	-5.3	-5.0	-4.7	-10.0	-5.0	-9.5	-20.0		-14.3	
	傾向値																			
借入金	借入をしない/借入の予定あり (%)	72.2	57.9	44.4	44.4	55.6	50.0	42.1	44.4	52.4	42.1	50.0	28.6	50.0	55.0	42.9	45.0		42.9	
	借入をしない/借入の予定なし (%)	27.8	42.1	55.6	55.6	44.4	50.0	57.9	55.6	47.6	57.9	50.0	71.4	50.0	45.0	57.1	55.0		57.1	
	借入難易度	-5.8		-5.8		11.7		5.5		20.0		16.7		0.0		15.8				
有効回答事業所数		18		18		18		19		21		20		20		21				

卸売業

中小企業景況調査 転記表 No. 2

平成30年7～9月期

地域名：文京区

中分類：業種合計

注：各項目の右側は、前期調査における予想（計画）値です。

項目	調査期		28年		29年		29年		29年		29年		30年		30年		30年		対前期比	30年10月～12月期
	10月～12月期	1月～3月期	4月～6月期	7月～9月期	10月～12月期	1月～3月期	4月～6月期	7月～9月期	10月～12月期	1月～3月期	4月～6月期	7月～9月期	10月～12月期	1月～3月期	4月～6月期	7月～9月期	10月～12月期			
設備投資動向(%)	現在の設備	-5.6	-5.0	-5.6	-5.6	0.0	-5.6	-5.3	0.0	0.0	5.3	0.0	0.0	-5.3	0.0	0.0	0.0	0.0	0.0	0.0
	実施した・予定あり	23.5	16.7	23.5	11.8	11.1	5.9	16.7	11.1	25.0	11.1	30.0	15.0	26.3	25.0	31.6	21.1		15.8	
	事業用土地・建物	25.0	-	-	-	50.0	100.0	33.3	50.0	-	50.0	16.7	33.3	20.0	60.0	16.7	50.0		66.7	
	機械・設備の新・増設	25.0	66.7	-	-	50.0	-	33.3	50.0	-	50.0	33.3	33.3	40.0	-	33.3	-		33.3	
	機械・設備の更改	25.0	33.3	50.0	-	-	-	-	-	20.0	-	-	33.3	20.0	-	-	25.0		-	
	事務機器	25.0	-	-	-	-	-	-	-	20.0	-	-	33.3	20.0	20.0	16.7	-		33.3	
	車両	50.0	33.3	50.0	100.0	50.0	100.0	33.3	50.0	60.0	100.0	83.3	33.3	20.0	60.0	50.0	25.0		33.3	
	その他	-	-	-	-	-	-	33.3	-	-	-	-	-	20.0	20.0	16.7	25.0		-	
	実施しない・予定なし	76.5	83.3	76.5	88.2	88.9	94.1	83.3	88.9	75.0	88.9	70.0	85.0	73.7	75.0	68.4	78.9		84.2	
	経営上の問題点(%)	売上の停滞・減少	38.9		44.4		22.2		31.6		19.0		15.0		20.0		19.0			
人手不足		-		11.1		-		-		9.5		10.0		10.0		4.8				
同業者間の競争の激化		38.9		27.8		55.6		47.4		42.9		45.0		60.0		42.9				
輸入品との競争の激化		5.6		-		-		5.3		4.8		5.0		-		4.8				
流通経路の変化による競争の激化		5.6		5.6		-		5.3		-		-		-		4.8				
合理化の不足		5.6		11.1		11.1		10.5		14.3		5.0		10.0		9.5				
小口注文・多頻度配送の増加		5.6		5.6		-		5.3		-		5.0		5.0		9.5				
利幅の縮小		22.2		22.2		27.8		21.1		19.0		19.0		10.0		14.3				
取扱商品の陳腐化		16.7		11.1		11.1		10.5		14.3		10.0		10.0		9.5				
販売商品の不足		16.7		16.7		16.7		21.1		9.5		15.0		15.0		14.3				
販売納入先からの値下げ要請		11.1		16.7		22.2		10.5		14.3		10.0		20.0		4.8				
仕入先からの値上げ要請		5.6		11.1		5.6		5.3		4.8		15.0		5.0		14.3				
人件費の増加		16.7		5.6		16.7		5.3		4.8		5.0		5.0		9.5				
人件費以外の経費の増加		-		-		5.6		-		-		-		-		-				
取引先の減少		5.6		11.1		-		-		14.3		15.0		15.0		4.8				
店舗の狭小・老朽化		-		-		5.6		-		-		5.0		5.0		4.8				
代金回収の悪化		-		-		-		10.5		-		-		5.0		-				
地価の高騰		5.6		-		-		-		-		-		-		-				
駐車場の確保難		-		-		-		-		-		-		-		-				
天候の不順		5.6		-		-		5.3		4.8		5.0		-		4.8				
地場産業の衰退	-		-		-		-		-		-		-		-					
為替レートの変動	16.7		16.7		11.1		10.5		14.3		10.0		10.0		-					
大手企業・工場への縮小・撤退	-		-		-		5.3		4.8		-		-		-					
その他	-		-		5.6		-		-		5.0		5.0		9.5					
問題なし	5.6		11.1		-		10.5		9.5		10.0		10.0		4.8					
重点経営施策(%)	販路を広げる	38.9		72.2		77.8		57.9		71.4		75.0		70.0		61.9				
	経費を削減する	50.0		50.0		55.6		42.1		47.6		45.0		45.0		38.1				
	品揃えを充実する	22.2		22.2		16.7		26.3		19.0		30.0		20.0		14.3				
	情報力を強化する	33.3		22.2		22.2		26.3		28.6		15.0		35.0		42.9				
	新しい事業を始める	5.6		5.6		5.6		5.3		4.8		5.0		5.0		4.8				
	提携先を見つめる	11.1		11.1		11.1		15.8		-		-		-		4.8				
	機械化を推進する	5.6		-		-		-		-		-		-		-				
	人材を確保する	11.1		11.1		5.6		5.3		9.5		20.0		10.0		-				
	パート化を図る	-		-		-		-		-		-		5.0		-				
	教育訓練を強化する	5.6		11.1		11.1		5.3		4.8		10.0		5.0		9.5				
	流通経路の見直しをする	5.6		5.6		5.6		-		4.8		-		-		-				
	取引先を支援する	-		-		-		-		-		-		-		4.8				
	輸入品の取扱いを増やす	11.1		5.6		-		-		9.5		-		5.0		-				
	労働条件を改善する	-		-		-		-		-		-		-		-				
	不動産の有効活用を図る	-		5.6		-		-		4.8		5.0		5.0		4.8				
	その他	-		-		-		-		-		-		10.0		4.8				
特になし	5.6		5.6		5.6		10.5		9.5		5.0		10.0		4.8					
有効回答事業所数		18		18		18		19		21		20		20		21				

不動産業

中小企業景況調査 転記表 No. 1

平成30年7～9月期

地域名：文京区
中分類：業種合計

注：各項目の右側は、前期調査における予想（計画）値です。

項目	調査期		28年		29年		29年		29年		30年		30年		30年		対前期比	30年 10月～12月期	
	10月～12月期	1月～3月期	10月～12月期	1月～3月期	4月～6月期	7月～9月期	10月～12月期	1月～3月期	4月～6月期	7月～9月期	10月～12月期	1月～3月期	4月～6月期	7月～9月期					
業況	良い	33.3	15.4	30.8	25.0	30.8	30.8	20.0	7.7	21.4	14.3	21.4	7.1	14.3	7.1	28.6	7.1		14.3
	普通	58.4	76.9	61.5	66.7	46.1	61.5	60.0	76.9	71.5	71.4	78.6	85.8	71.4	92.9	64.3	85.8		78.6
	悪い	8.3	7.7	7.7	8.3	23.1	7.7	20.0	15.4	7.1	14.3	-	7.1	14.3	-	7.1	7.1		7.1
	D・I	25.0	7.7	23.1	16.7	7.7	23.1	0.0	-7.7	14.3	0.0	21.4	0.0	0.0	7.1	21.5	0.0		7.2
	修正値	24.6	8.9	17.0	10.3	2.6	20.8	4.7	-9.4	13.5	4.8	14.6	-1.0	-4.3	5.9	24.2	-1.9	28.5	10.6
傾向値	23.2		28.4		26.5		17.8		12.6		11.1		9.9		11.6				
売上額	増加	41.6	15.4	46.1	33.3	23.1	38.5	13.3	23.1	35.7	20.0	21.4	28.6	7.1	21.4	7.1			21.4
	変らず	41.7	69.2	46.2	50.0	46.1	53.8	73.4	53.8	57.2	73.3	78.6	71.4	71.5	92.9	71.5	85.8		71.5
	減少	16.7	15.4	7.7	16.7	30.8	7.7	13.3	23.1	7.1	6.7	-	-	21.4	-	7.1	7.1		7.1
	D・I	24.9	0.0	38.4	16.6	-7.7	30.8	0.0	0.0	28.6	13.3	21.4	28.6	-14.3	7.1	14.3	0.0		14.3
	修正値	20.9	5.7	32.2	8.5	-6.7	25.5	5.7	0.1	19.4	22.0	16.7	21.2	-13.0	7.2	22.1	5.5	35.1	19.1
傾向値	22.2		29.3		29.3		18.7		14.4		12.7		9.8		10.7				
収益	増加	41.6	15.4	46.1	41.6	23.1	30.8	20.0	15.4	28.6	20.0	14.3	7.7	7.1	-	14.3	7.1		7.1
	変らず	41.7	69.2	46.2	41.7	46.1	61.5	66.7	61.5	71.4	73.3	85.7	92.3	78.6	92.9	78.6	85.8		85.8
	減少	16.7	15.4	7.7	16.7	30.8	7.7	13.3	23.1	-	6.7	-	-	14.3	7.1	7.1	7.1		7.1
	D・I	24.9	0.0	38.4	24.9	-7.7	23.1	6.7	-7.7	28.6	13.3	14.3	7.7	-7.2	-7.1	7.2	0.0		0.0
	修正値	21.4	1.9	33.1	15.0	-2.8	19.9	6.3	-3.6	20.2	17.4	11.8	2.5	-4.3	-6.2	9.7	6.3	14.0	2.7
傾向値	22.2		29.3		29.3		19.5		16.0		13.5		10.5		10.7				
価格動向	販売価格	16.7	7.7	30.8	8.3	0.0	30.8	6.7	-7.7	28.6	6.6	28.6	21.4	28.6	7.2	28.6	28.6		28.6
	修正値	11.4	6.7	22.5	3.5	6.0	21.2	4.4	-2.9	21.3	6.8	19.6	16.5	32.2	1.4	28.9	33.7	-3.3	29.4
	傾向値	19.1		20.5		19.6		14.6		15.0		16.3		19.6		25.9			
	仕入価格	16.7	7.7	30.8	16.7	15.4	30.8	26.7	7.7	28.6	20.0	21.4	21.4	14.3	14.3	35.7	28.6		28.6
修正値	13.2	12.3	21.1	19.1	18.6	14.1	26.4	10.3	23.7	23.8	14.4	21.3	15.9	4.1	35.0	32.2	19.1	31.0	
傾向値	20.2		21.5		21.5		21.0		23.9		24.2		22.9		23.9				
在庫数量	在庫数量	-25.0	-15.4	-7.7	-25.0	-7.7	0.0	-6.6	-7.7	7.1	-13.3	0.0	7.1	-14.3	0.0	-14.3	-14.3		-21.4
	修正値	-25.5	-20.0	-5.2	-25.7	-7.0	1.9	-10.1	-8.1	8.1	-16.2	4.4	7.5	-9.6	2.8	-14.9	-9.6	-5.3	-19.9
資金繰り	資金繰り	16.7	7.7	0.0	0.0	-7.7	7.7	6.7	0.0	7.2	6.7	7.2	7.2	0.0	-7.2	7.1	7.2		14.3
	修正値	28.1	-0.8	3.6	4.6	-9.5	12.3	-3.0	-3.4	12.3	-2.3	6.2	9.7	-1.4	-3.8	0.3	4.4	1.7	7.4
前年同期比	売上額	41.7		38.4		0.0		13.4		7.2		7.2		-7.1		7.2			
	収益	33.4		30.8		-7.7		6.7		14.3		0.0		-14.3		7.2			
雇用手	残業時間	0.0	-7.7	15.4	0.0	0.0	8.3	0.0	0.0	0.0	0.0	0.0	0.0	0.0	0.0	7.1	0.0		0.0
	修正値	-25.0	-7.7	-30.8	-16.7	-23.1	-25.0	-20.0	-16.7	-7.1	-20.0	-21.4	-7.1	-14.3	-21.4	-28.6	-21.4		-23.1
借入金	借入をした/借入の予定あり (%)	25.0	30.8	30.8	16.7	30.8	30.8	46.7	15.4	46.2	20.0	28.6	23.1	42.9	28.6	30.8	42.9		25.0
	借入しない/借入の予定なし (%)	75.0	69.2	69.2	83.3	69.2	69.2	53.3	84.6	53.8	80.0	71.4	76.9	57.1	71.4	69.2	57.1		75.0
	借入難易度	18.2		-8.4		-15.4		-7.1		-16.7		-15.4		-14.3		8.4			
有効回答事業所数		12		13		13		15		14		14		14		14			

不動産業

中小企業景況調査 転記表 No. 2

平成30年7～9月期

地域名：文京区

中分類：業種合計

注：各項目の右側は、前期調査における予想（計画）値です。

項目	調査期		29年		29年		29年		30年		30年		対前期比	30年 10月～12月期
	28年 10月～12月期	29年 1月～3月期	29年 4月～6月期	29年 7月～9月期	29年 10月～12月期	30年 1月～3月期	30年 4月～6月期	30年 7月～9月期						
業上の増減・減少	41.7	23.1	46.2	33.3	28.8	21.4	35.7	28.6						
人手不足	16.7	30.8	23.1	20.0	7.1	7.1	14.3	14.3						
大手企業との競争の激化	33.3	23.1	46.2	33.3	21.4	14.3	21.4	14.3						
同業会間の競争の激化	41.7	46.2	30.8	33.3	35.7	35.7	50.0	35.7						
利益の縮小	8.3	15.4	7.7	26.7	28.6	35.7	28.6	21.4						
商品物件の不足	-	15.4	15.4	20.0	28.6	21.4	21.4	28.6						
商品物件の高騰	8.3	15.4	7.7	6.7	7.1	14.3	21.4	42.9						
人件費の増加	16.7	7.7	7.7	-	-	7.1	-	-						
人件費以外の経費の増加	-	-	-	-	-	-	-	7.1						
代金回収の悪化	-	-	-	6.7	7.1	7.1	7.1	7.1						
経営上の問題点 (%)														
その他	-	-	-	-	-	-	-	-						
問題なし	8.3	15.4	15.4	13.3	21.4	14.3	14.3	14.3						
販路を広げる	50.0	30.8	38.5	60.0	50.0	42.9	42.9	50.0						
経費を節減する	8.3	7.7	30.8	13.3	14.3	14.3	14.3	7.1						
宣伝・広告を強化する	16.7	30.8	23.1	20.0	28.6	21.4	21.4	14.3						
情報力を強化する	41.7	38.5	38.5	46.7	42.9	21.4	50.0	42.9						
新しい事業を始め	8.3	-	7.7	6.7	14.3	-	7.1	-						
提携先を見つめる	16.7	30.8	38.5	33.3	35.7	21.4	35.7	28.6						
機械化を推進する	-	-	-	-	-	7.1	-	-						
人材を確保する	25.0	30.8	23.1	20.0	-	7.1	7.1	14.3						
バーン化を図る	-	-	-	-	-	-	-	-						
教育訓練を強化する	8.3	7.7	7.7	6.7	14.3	7.1	14.3	21.4						
労働条件を改善する	-	-	-	-	-	7.1	-	-						
不動産の有効活用を図る	8.3	15.4	15.4	13.3	-	7.1	14.3	14.3						
その他	-	-	-	-	-	-	-	-						
特になし	8.3	7.7	7.7	6.7	14.3	7.1	7.1	14.3						
有効回答事業所数	12	13	13	15	14	14	14	14						

特別調査「中小企業経営者と「人生100年時代」

本調査結果の特徴

- ①今後の10年先の自社の経営については、「現状維持・横ばい」が46.3%で1位、「事業拡大」が26.8%で2位、「わからない」が13.4%で3位となっている。現在の社長（代表者）の年齢階層については、「60歳代」、「70歳代以上」が29.9%で1位、「50歳代」が25.6%で3位となっている。
- ②経営者としていつまで現役を続けるかについては、「健康が続く限り生涯現役」が29.9%で1位、「後継者に托せるようになるまで現役」が21.3%で2位、「まったく考えていない」が12.8%で3位となっている。
- ③経営者を引退した後の生活資金については、「貯蓄・資産がすでに十分ある」が23.9%で1位、「まだ考えていない」が23.3%で2位、「何とかなる」が17.2%で3位となっている。
- ④社長個人の資産管理・運用については、「預貯金(円貨)」が72.2%で1位、「不動産」が25.9%で2位、「個人年金保険」が19.8%で3位となっている。
- ⑤現役を退いた後の生活イメージについては、「家族との時間を過ごす」が39.5%で1位、「趣味や娯楽」が37.0%で2位、「その時に考える(今は考えていない)」が24.7%で3位となっている。

(特別調査データ)

【問1】社長（代表者）は、今後の10年先の自社の経営について、どのように展望していらっしゃいますか。併せて、現在の社長（代表者）の年齢階層をお答えください。

単位：%

項目	全体	製造業	卸売業	小売業	サービス業	建設業	不動産業
1. 事業拡大	26.8	15.2	42.9	15.4	50.0	30.0	30.8
2. 現状維持・横ばい	46.3	48.5	28.6	46.2	39.3	70.0	61.5
3. 事業縮小	8.5	12.1	4.8	15.4	3.6	-	-
4. 廃業・事業譲渡予定	4.3	6.1	4.8	3.8	3.6	-	-
5. わからない	13.4	16.7	19.0	19.2	3.6	-	7.7
6. 20歳代、30歳代	2.4	4.5	-	-	3.6	-	-
7. 40歳代	11.6	7.6	14.3	3.8	21.4	10.0	23.1
8. 50歳代	25.6	21.2	23.8	34.6	21.4	30.0	38.5
9. 60歳代	29.9	25.8	42.9	23.1	46.4	40.0	-
0. 70歳代以上	29.9	40.9	19.0	34.6	7.1	20.0	38.5

【問2】「人生100年時代」という言葉が生まれるなど、健康寿命の長期化に社会的関心が高まる中で、今後、経営者が現役で活躍する年齢は高まっていくものと考えられます。そのような中、社長（代表者）は、経営者としていつ頃まで現役を続けたいとお考えですか。

単位：%

項目	全体	製造業	卸売業	小売業	サービス業	建設業	不動産業
1. 60歳未満	0.6	1.5	-	-	-	-	-
2. 60～64歳	3.0	1.5	-	7.7	-	-	15.4
3. 65～69歳	9.1	6.1	28.6	3.8	7.1	10.0	7.7
4. 70～74歳	11.0	10.6	23.8	7.7	10.7	10.0	-
5. 75～79歳	7.3	9.1	4.8	11.5	3.6	10.0	-
6. 80歳以上	3.0	1.5	4.8	7.7	-	-	7.7
7. 健康が続く限り生涯現役	29.9	25.8	9.5	30.8	42.9	30.0	53.8
8. 後継者に托せるようになるまで現役	21.3	24.2	19.0	19.2	21.4	30.0	7.7
9. 生活資金の見通しがつくまで現役	1.8	3.0	-	-	3.6	-	-
0. まったく考えていない	12.8	16.7	9.5	11.5	10.7	10.0	7.7

【問3】 社長（代表者）は、経営者を引退した後の生活資金についてどのようにお考えですか。

単位：%

項目	全体	製造業	卸売業	小売業	サービス業	建設業	不動産業
1. 貯蓄・資産がすでに十分ある	23.9	33.3	14.3	19.2	22.2	20.0	7.7
2. 会社からの退職金が見込める	4.9	3.0	9.5	3.8	3.7	-	15.4
3. 年金・保険が見込める	3.7	4.5	-	3.8	-	10.0	7.7
4. 何とかなる	17.2	12.1	33.3	30.8	11.1	10.0	7.7
5. 貯蓄・資産が十分ではない	13.5	16.7	9.5	7.7	18.5	10.0	7.7
6. 会社からの退職金が見込めない	3.1	4.5	-	-	3.7	10.0	-
7. 年金・保険が見込めない	-	-	-	-	-	-	-
8. 何となく不安である	6.7	4.5	9.5	7.7	3.7	10.0	15.4
9. まだ考えていない	23.3	18.2	19.0	23.1	33.3	30.0	30.8
0. 引退しない	3.7	3.0	4.8	3.8	3.7	-	7.7

【問4】 「人生100年時代」を見据えて、社長（代表者）は、個人としてどのような資産管理・運用をされていますか。

単位：%

項目	全体	製造業	卸売業	小売業	サービス業	建設業	不動産業
1. 預貯金（円貨）	72.2	67.7	65.0	76.9	85.7	80.0	61.5
2. 外貨預金	2.5	3.1	5.0	3.8	-	-	-
3. 債券（国債・社債等）	4.3	4.6	5.0	3.8	7.1	-	-
4. 投資信託	11.1	10.8	15.0	7.7	10.7	20.0	7.7
5. 株式	9.3	7.7	5.0	3.8	25.0	10.0	-
6. 不動産	25.9	21.5	10.0	30.8	25.0	20.0	69.2
7. 個人年金保険	19.8	21.5	15.0	15.4	21.4	40.0	7.7
8. 共済等その他保険商品	11.1	10.8	25.0	7.7	10.7	10.0	-
9. 仮想通貨	-	-	-	-	-	-	-
0. 何もしていない	12.3	12.3	15.0	11.5	10.7	-	23.1

【問5】 「人生100年時代」を見据えて、社長（代表者）は、現役を退いた後の生活イメージについて、描いているものはありますか。

単位：%

項目	全体	製造業	卸売業	小売業	サービス業	建設業	不動産業
1. 家族との時間を過ごす	39.5	52.3	35.0	34.6	21.4	30.0	38.5
2. ボランティア・社会貢献活動	13.0	7.7	20.0	7.7	21.4	-	30.8
3. 趣味や娯楽	37.0	29.2	50.0	30.8	39.3	80.0	30.8
4. 何もせずゆっくり過ごす	7.4	9.2	5.0	7.7	7.1	10.0	-
5. 技能・ノウハウの次世代への伝承	6.2	7.7	5.0	-	7.1	-	15.4
6. 自己啓発・学び直し	9.3	4.6	20.0	3.8	14.3	20.0	7.7
7. 新たに起業する	0.6	-	-	-	3.6	-	-
8. 生涯現役の経営者でいたい（引退しない）	8.6	6.2	20.0	11.5	10.7	-	-
9. 現役を退いても会社に関わりたい	9.3	7.7	10.0	11.5	14.3	10.0	-
0. その時に考える（今は考えていない）	24.7	21.5	15.0	30.8	28.6	20.0	38.5

調査の概要

1、調査時期 平成30年9月中旬

2、調査方法 面接聴取調査

3、調査の対象と回収状況

	調査対象事業所数	有効回答事業所数
製造業	71	71
卸売業	21	21
小売業	26	26
サービス業	29	28
建設業	10	10
不動産業	14	14
合計	171	170

4、未集計事業所数

	倒産・廃業	事業転換	移 転	不在が続 く	調査拒否	取引解消	休 業	その他	合 計
	1	0	0	0	0	0	0	0	1
製造業									0
卸売業									0
小売業									0
サービス業	1								1
建設業									0
不動産業									0