

資料第 2 号

教育推進部教育指導課

平成31年度東京都「児童・生徒の学力向上を図るための調査」(小学校)
の結果について(概要)

教科	全体平均正答率 (%)	
	文京区	東京都
国語	77.2	67.0
社会	74.7	66.3
算数	72.7	60.0
理科	66.6	56.6

実施日 令和元年7月4日
対象学年 小学校第5学年
全体平均正答率: 「教科の合計」

	「観点」ごとの正答率 (%)		
	文京区	東京都	評価の観点
国語	76.2	65.9	話す・聞く能力
	74.9	70.4	書く能力
	77.9	67.1	読む能力
	78.2	65.9	言語についての知識・理解・技能
	77.2	67.0	教科の合計

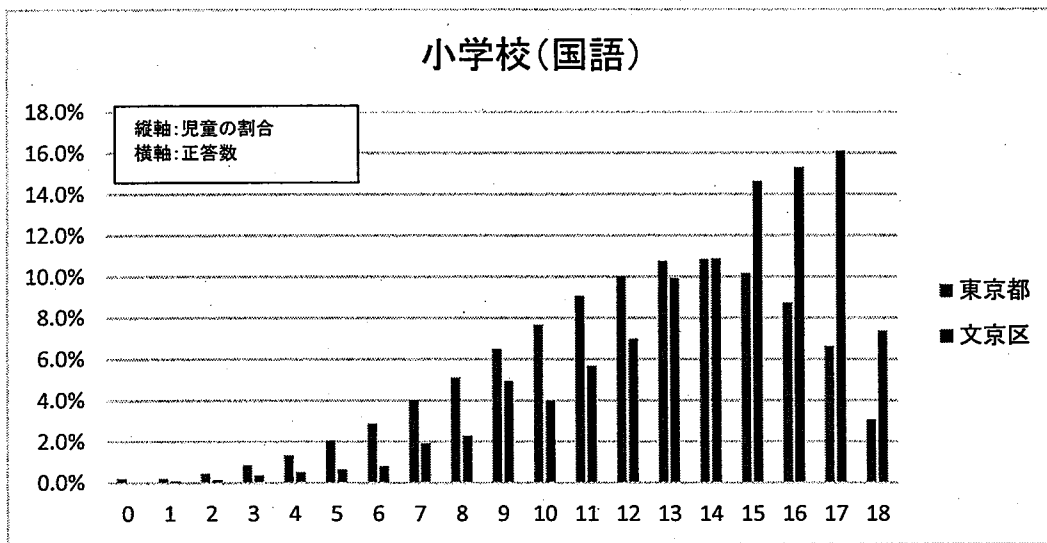
	「観点」ごとの正答率 (%)		
	文京区	東京都	評価の観点
社会	73.0	63.1	社会的な思考・判断・表現
	75.9	66.5	観察・資料活用の技能
	74.1	69.8	社会的事象についての知識・理解
	74.7	66.3	教科の合計

	「観点」ごとの正答率 (%)		
	文京区	東京都	評価の観点
算数	62.5	46.4	数学的な考え方
	77.4	65.2	数量や図形についての技能
	76.8	67.8	数量や図形についての知識・理解
	72.7	60.0	教科の合計

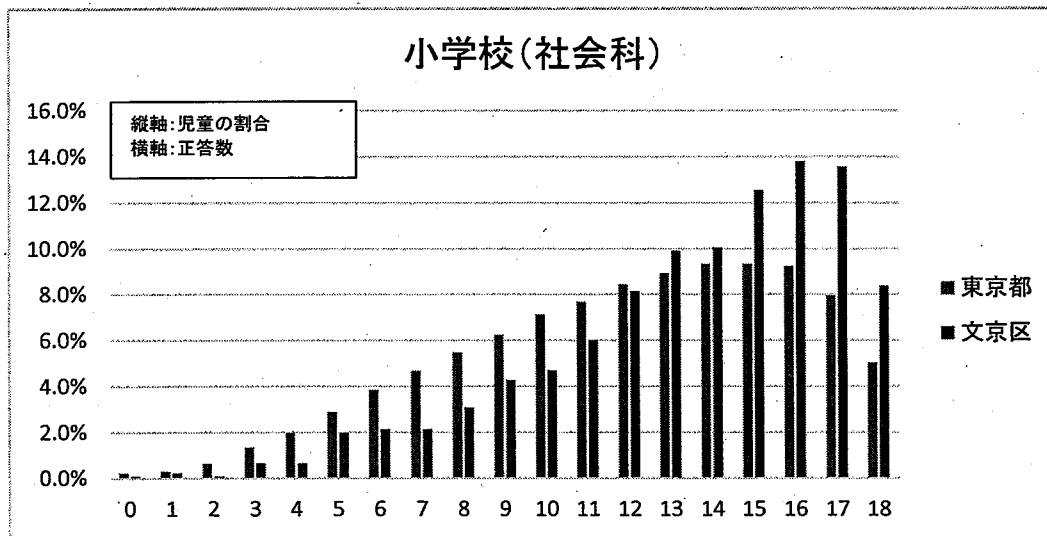
	「観点」ごとの正答率 (%)		
	文京区	東京都	評価の観点
理科	64.2	52.9	科学的な思考・表現
	73.0	66.4	観察・実験の技能
	65.4	55.0	自然事象についての知識・理解
	66.6	56.6	教科の合計

(小学校)

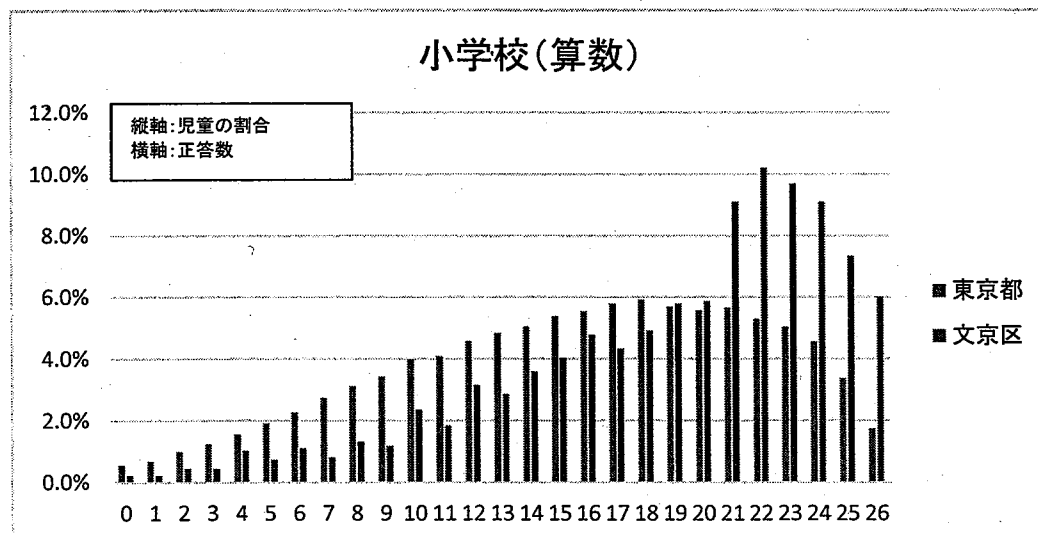
国語



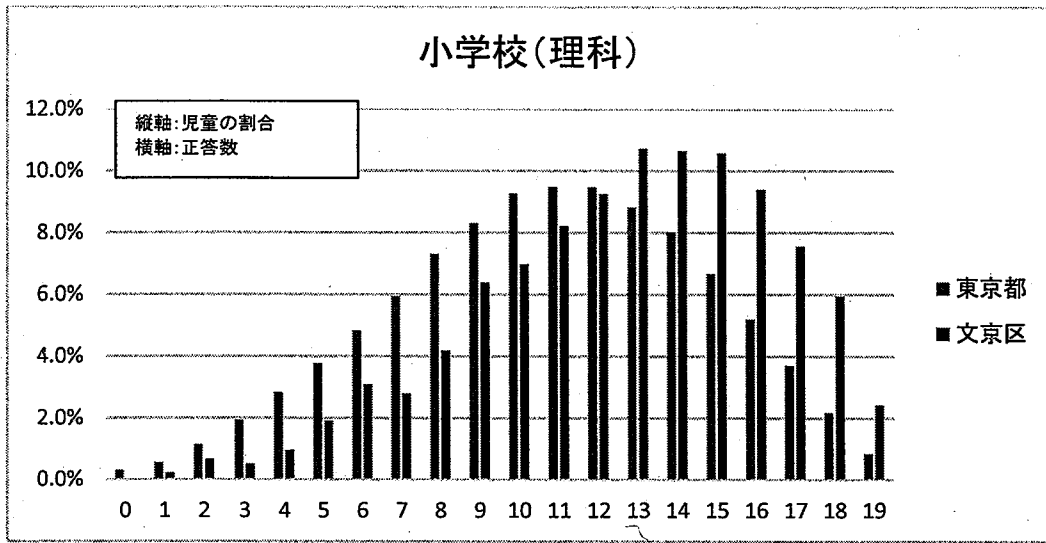
社会



算数



理科



平成31年度東京都「児童・生徒の学力向上を図るための調査」(中学校)
の結果について(概要)

	全体平均正答率 (%)	
教科	文京区	東京都
国語	74.5	71.9
社会	55.0	51.1
数学	62.3	54.5
理科	52.6	49.5
英語	63.8	57.5

(%)

実施日 令和元年7月4日
対象学年 中学校第2学年
全体平均正答率:「教科の合計」

「観点」ごとの正答率 (%)			
	文京区	東京都	評価の観点
国語	79.5	74.8	話す・聞く能力
	62.3	58.9	書く能力
	83.1	79.3	読む能力
	69.8	69.1	言語についての知識・理解・技能
	74.5	71.9	教科の合計

「観点」ごとの正答率 (%)			
	文京区	東京都	評価の観点
社会	53.0	48.7	社会的な思考・判断・表現
	66.5	61.9	資料活用の技能
	43.6	41.1	社会的事象についての知識・理解
	55.0	51.1	教科の合計

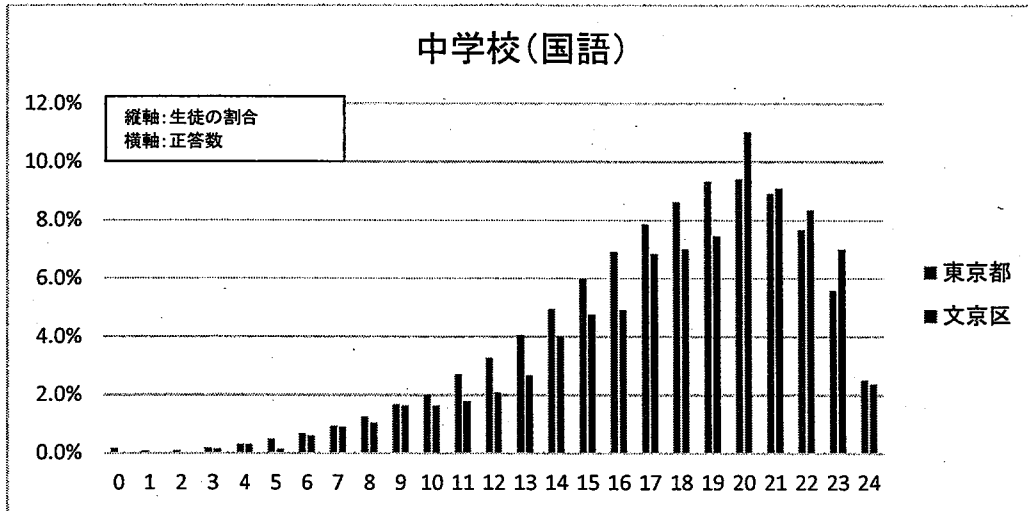
「観点」ごとの正答率 (%)			
	文京区	東京都	評価の観点
数学	38.1	31.4	数学的な見方や考え方
	71.5	62.4	数学的な技能
	69.6	63.3	数量や図形などについての知識・理解
	62.3	54.5	教科の合計

「観点」ごとの正答率 (%)			
	文京区	東京都	評価の観点
理科	47.1	43.9	科学的な思考・表現
	64.4	60.2	観察・実験の技能
	49.9	47.4	自然事象についての知識・理解
	52.6	49.5	教科の合計

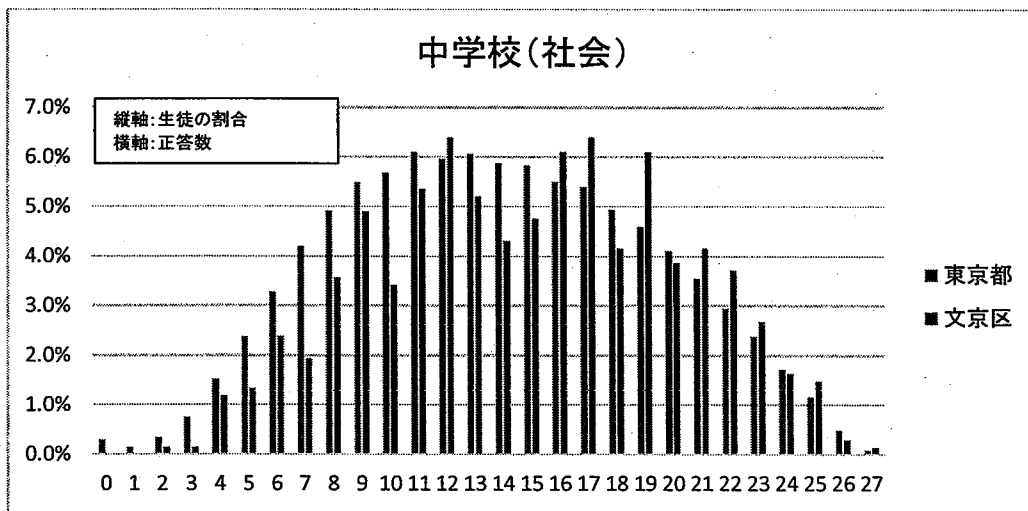
「観点」ごとの正答率 (%)			
	文京区	東京都	評価の観点
英語	51.4	46.1	外国語表現の能力
	68.7	62.4	外国語理解の能力
	66.5	59.2	言語や文化についての知識・理解
	63.8	57.5	教科の合計

(中学校)

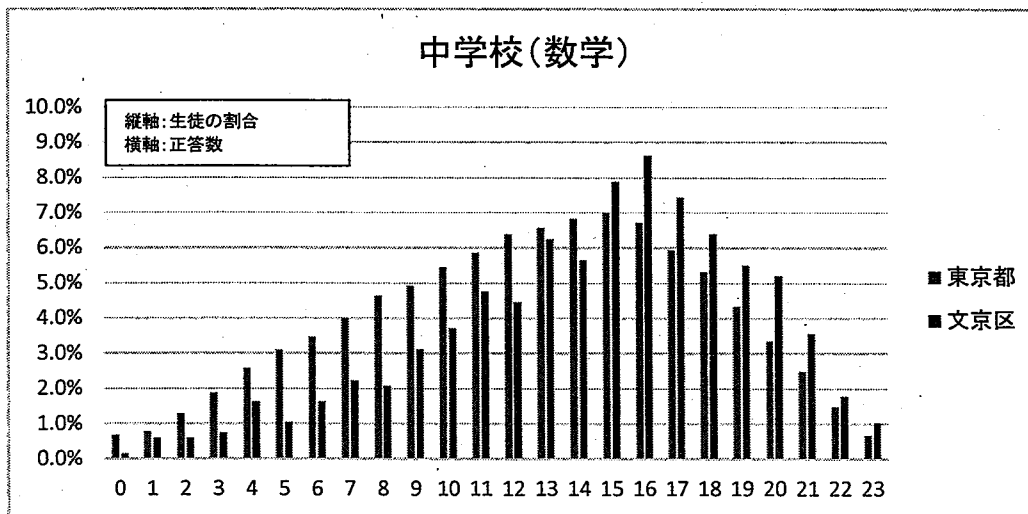
国語



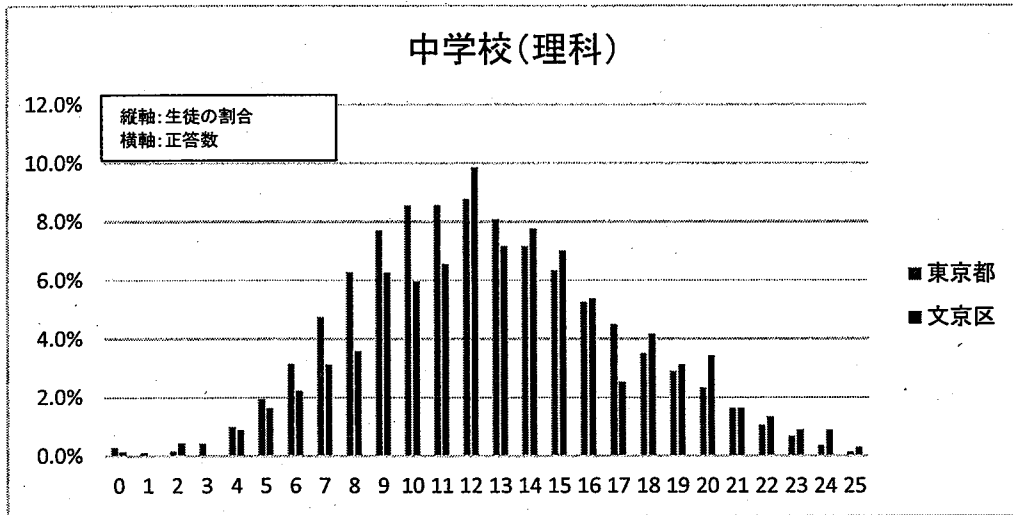
社会



数学



理科



英語

