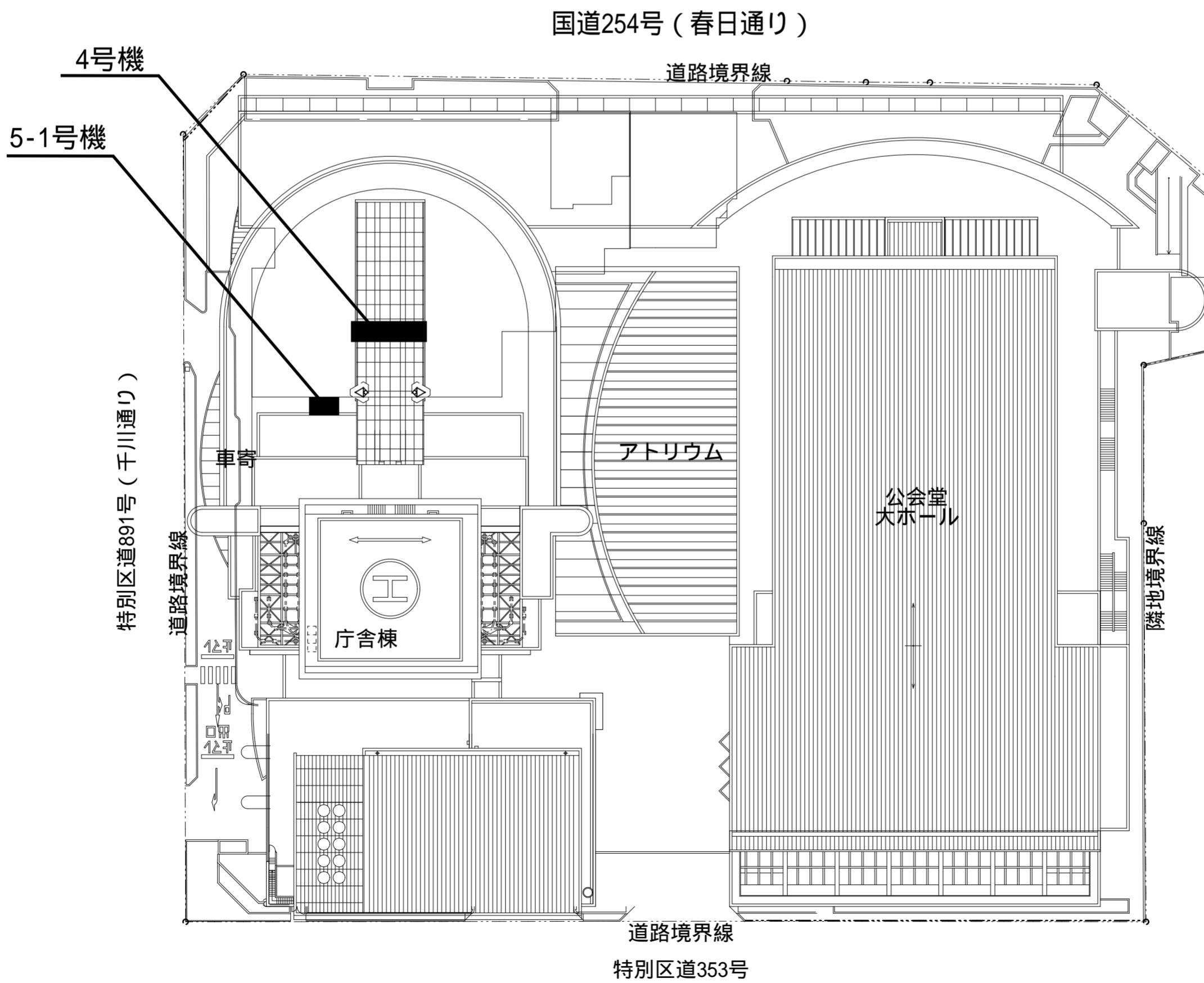


文京シビックセンターゴンドラ設備 2 機更新工事概要

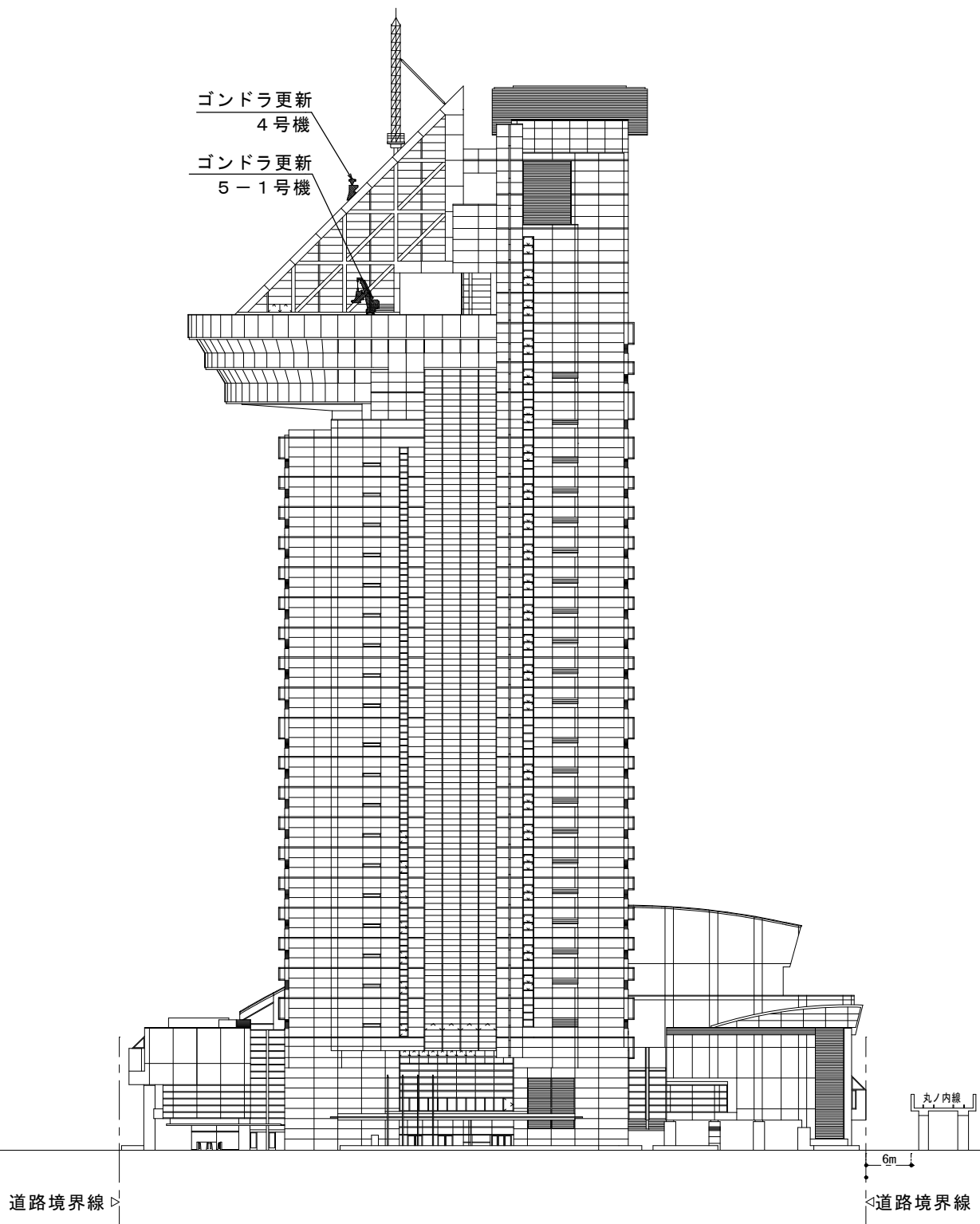
工事件名	文京シビックセンターゴンドラ設備 2 機更新工事
工事場所	文京区春日一丁目 16 番 21 号
敷地面積	11,323.99 m ²
用 途	庁舎（事務所）・ホール
構 造	鉄骨鉄筋コンクリート造・鉄骨造・鉄筋コンクリート造
規 模	地下 4 階・地上 27 階・塔屋 3 階建 建築面積 9,920.83 m ² 延床面積 80,489.99 m ²
工事概要	ゴンドラ設備 4 号機・5-1 号機更新工事 上記に伴う電気設備工事



案内図



配置図



西側立面図