

文京区立大塚小学校教室等増設計画について

1 対象施設・所在地

大塚小学校（文京区大塚四丁目1番7号）

大塚小学校育成室（文京区大塚四丁目1番7号）

2 用途地域等

商業地域（建ぺい率80%、容積率400%）

近隣商業地域（建ぺい率80%、容積率400%）

第一種中高層住居専用地域（建ぺい率60%、容積率300%）

3 概要

(1) 敷地面積 3,823.55 m²

(2) 既存建物概要

延床面積 3,329 m²

体育館 鉄骨造（一部鉄筋コンクリート造）

校舎 鉄筋コンクリート造地上4階

(3) 増築概要

地上4階 約350 m²（予定）

普通教室2室、育成室、教育相談室、会議室、廊下、倉庫、エレベーター等

(4) 改修概要

ア 育成室、学びの部屋（特別支援教室）、サーバー室等の普通教室化

イ 本増築計画により改修が必要となる既存の建物及び外構部分の改修

4 スケジュール（予定）

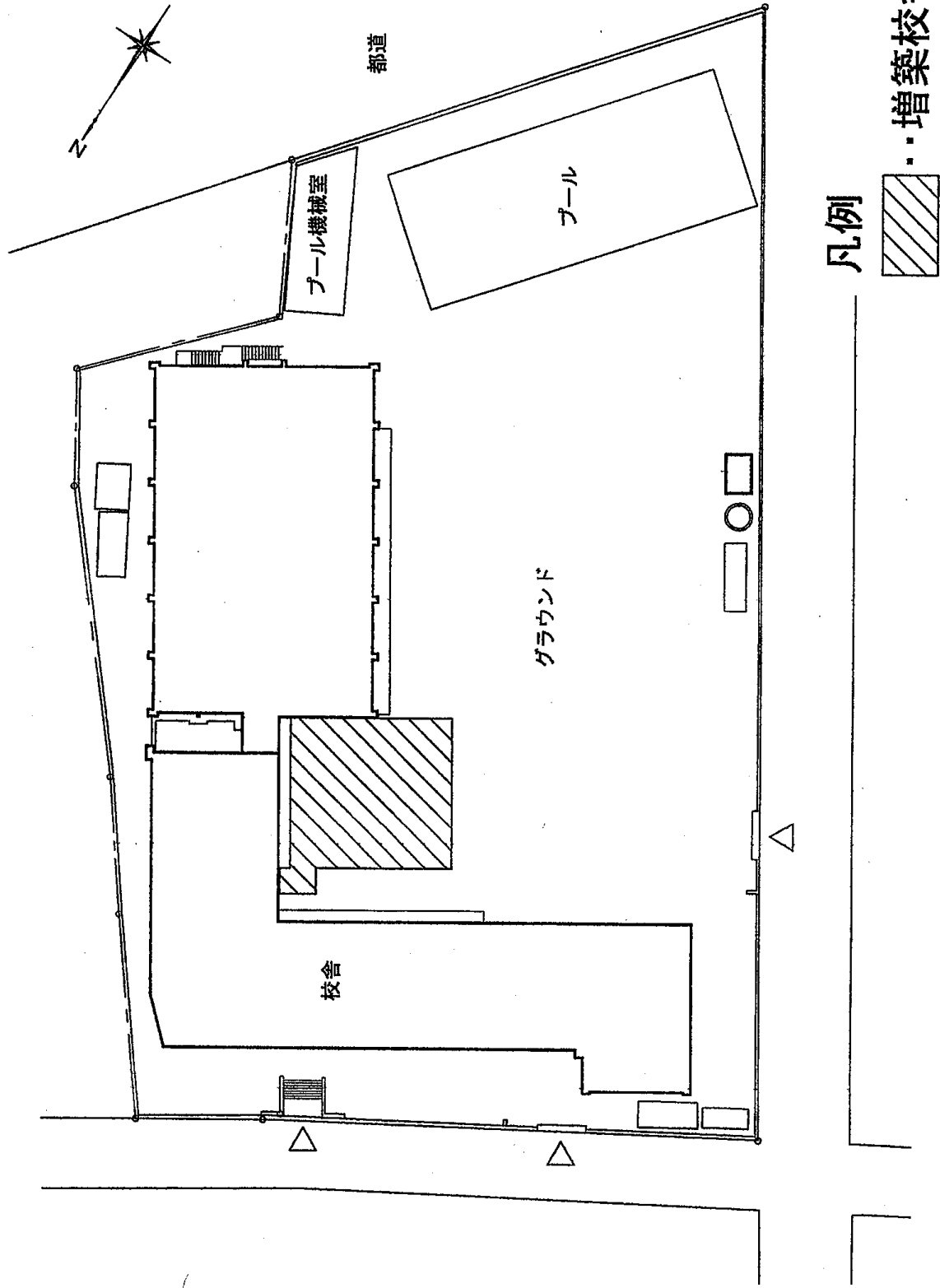
実施設計 令和元年6月～令和2年5月

増築・改修工事 令和2年12月～令和4年3月

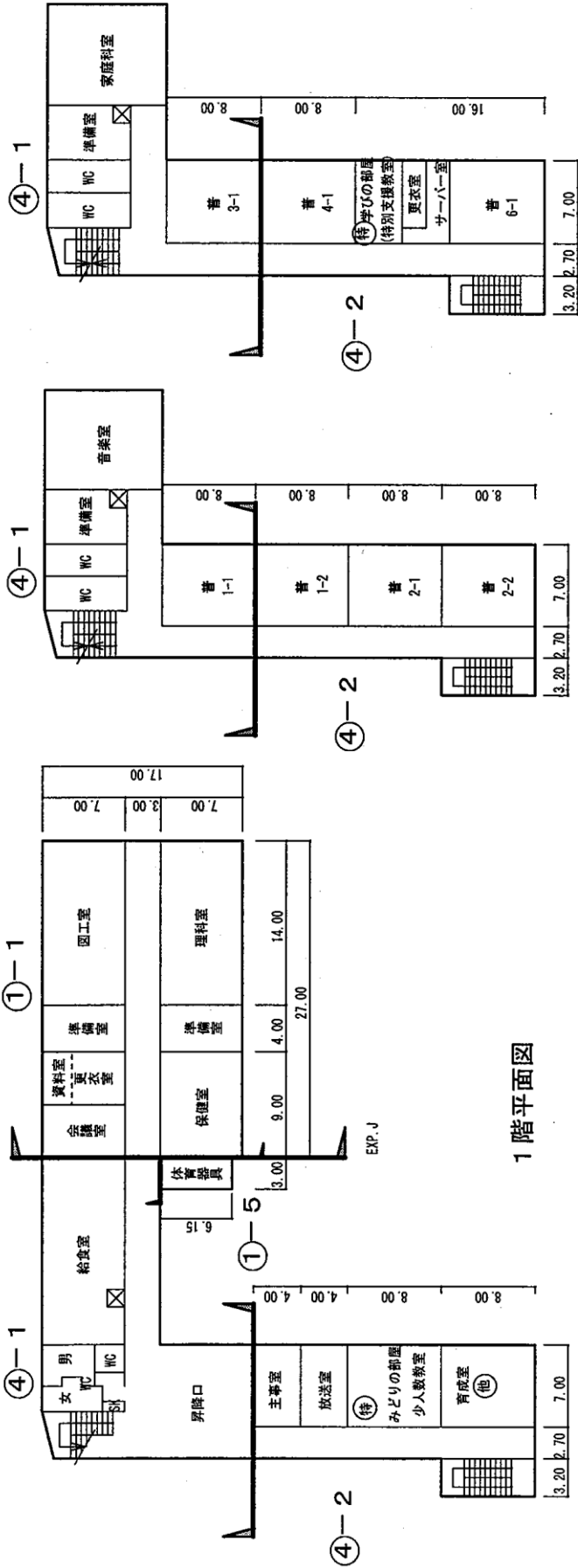
5 増築校舎配置図（案）

別紙のとおり

文京区立大塚小学校 増築校舎配置図(案)

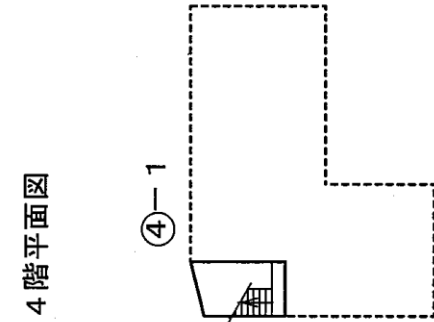


(参考1) 文京区立大塚小学校 既存建物平面図



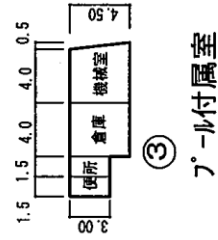
1階平面図

3



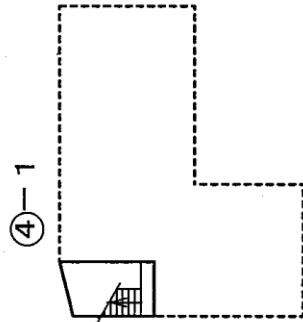
2階平面図

3階平面図



7年付属室

4階平面図



屋階平面図

給食室 10.8㎡
7年付属室 4.6㎡

(参考2) 児童数及び学級数の推計

	児 童 数							学 級 数						
	1年	2年	3年	4年	5年	6年	合計	1年	2年	3年	4年	5年	6年	合計
平成30年度	52	39	29	25	31	25	201	2	2	1	1	1	1	8
平成31年度	35	52	39	29	25	31	211	1	2	1	1	1	1	7
平成32年度	39	35	52	39	29	25	219	2	1	2	1	1	1	8
平成33年度	46	39	35	52	39	29	240	2	2	1	2	1	1	9