

文京区立少年自然の家八ヶ岳高原学園
設備改修及び浴室棟等改築計画について

1 対象施設・所在地

文京区立少年自然の家八ヶ岳高原学園
長野県南佐久郡南牧村大字野辺山字喜峯ヶ丘 19 番 1

2 建物概要

- | | |
|-----------|---------------------------|
| (1) 敷地面積 | 152,066.11 m ² |
| (2) 建築面積 | 5681.12 m ² |
| (3) 延床面積 | 8288.20 m ² |
| (4) 構造・階数 | RC造、SRC造、木造、地上2階 |

3 改修範囲及び工事概要

- | | |
|----------|---|
| (1) 改修範囲 | 管理棟、宿泊棟、浴室棟 |
| (2) 工事概要 | 電気設備工事（受変電設備、照明設備、コンセント設備等）
機械設備工事（給排水設備、衛生設備、空調設備等）
浴室棟改築工事
その他改修工事（バリアフリー改修、既存トイレ改修・改築等） |

4 スケジュール（予定）

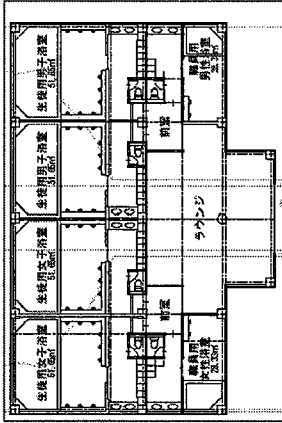
- | | |
|------|--------------------------|
| 実施設計 | 平成 31 年 4 月 ～ 令和 2 年 3 月 |
| 改修工事 | 令和 2 年 10 月 ～ 令和 4 年 4 月 |

5 改修等計画図（案）

別紙のとおり

(別紙) 改修等計画図 (案)

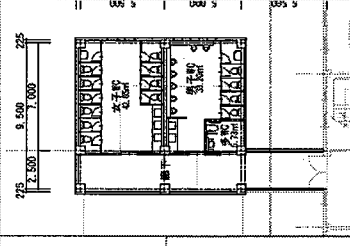
(2階浴室平面図)



(浴室棟改築)

- ・渡り廊下を軸に、男女のゾーン分けを行い、利用動線に配慮
- ・各浴室からのハケ岳の眺望を確保
- ・直下に機械室を配置し、効率・メンテナンス面にも配慮
- ・ラウンジを設け、児童の交流空間を創出

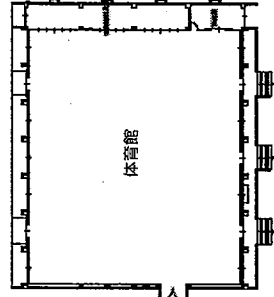
(拡大図)



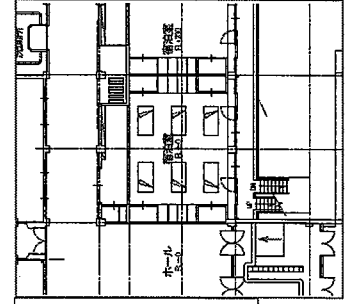
- (既存トイレ改築)**
- ・宿泊室棟既存トイレの改築 (1階のみ→各階に整備)
 - ・誰でもトイレの整備

浴室棟

体育館



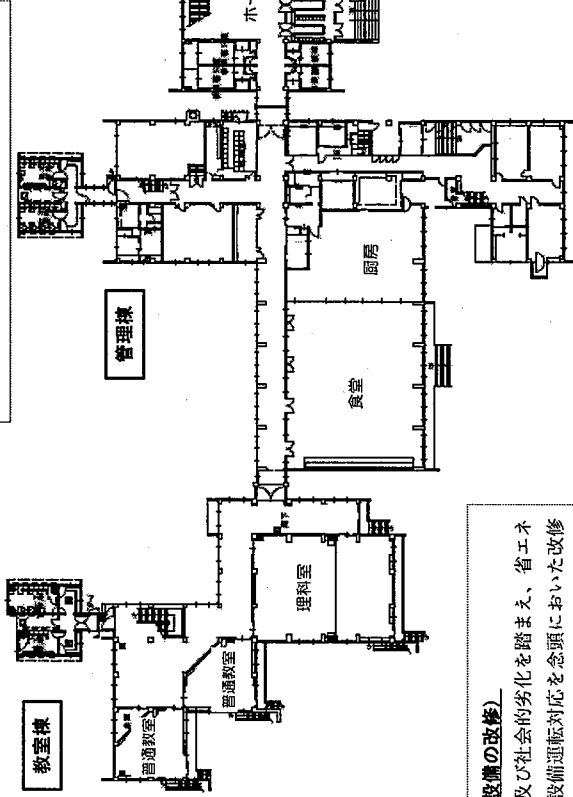
(拡大図)



(バリアフリー改修)

- ・EV設置
- ・宿泊室二室 (1階、2階一室ずつ) の床の改修 (段差解消、フロアリング化)
- ・界階口段差の解消 (スロープ化)
- ・正面玄関へのスロープ設置

宿泊棟



教室棟

管理棟

食堂

厨房

(電気・機械設備の改修)

- ・物理的劣化及び社会的劣化を踏まえ、省エネ化、柔軟な設備運転対応を念頭においた改修を行う。
- ・寒冷地である地域性を考慮の上、日々のメンテナンスの容易化を図る。