

平成30年度東京都「児童・生徒の学力向上を図るための調査」（小学校）  
の結果について（概要）

全体平均正答率 (%)		
教科	文京区	東京都
国語	76.1	66.5
社会	77.4	70.2
算数	66.3	53.8
理科	77.3	70.4

実施日 平成30年7月5日  
対象学年 小学校第5学年  
全体平均正答率：「教科の内容」と「『読み解く力』に関する内容」を  
加算したもの

	「観点」ごとの正答率 (%)			「読み解く力」ごとの正答率 (%)		
	文京区	東京都	内容	文京区	東京都	内容
国語	95.9	93.3	国語への関心・意欲・態度	82.6	73.1	必要な情報を正確に取り出す力
	88.1	81.7	話す・聞く能力	76.3	69.3	比較・関連付けて読み取る力
	49.9	39.8	書く能力	76.4	66.9	意図や背景、理由を理解・解釈・推論して解決する力
	68.9	55.2	言語についての知識・理解・技能			
	83.0	74.6	読む能力			
	75.7	65.9	教科の内容	78.4	69.8	「読み解く力」に関する内容

	「観点」ごとの正答率 (%)			「読み解く力」ごとの正答率 (%)		
	文京区	東京都	内容	文京区	東京都	内容
社会	90.6	87.3	社会的事象への関心・意欲・態度	79.4	72.0	必要な情報を正確に取り出す力
	80.0	72.6	社会的な思考・判断・表現	65.8	53.3	比較・関連付けて読み取る力
	84.7	78.3	観察・資料活用の技能	63.6	52.9	意図や背景、理由を理解・解釈・推論して解決する力
	66.6	62.0	社会的事象についての知識・理解			
	80.3	74.2	教科の内容	69.6	59.4	「読み解く力」に関する内容

	「観点」ごとの正答率 (%)			「読み解く力」ごとの正答率 (%)		
	文京区	東京都	内容	文京区	東京都	内容
算数	88.2	84.1	算数への関心・意欲・態度	68.5	53.5	必要な情報を正確に取り出す力
	57.5	40.7	数学的な考え方	34.4	21.9	比較・関連付けて読み取る力
	75.9	65.8	数量や図形についての技能	34.3	21.1	意図や背景、理由を理解・解釈・推論して解決する力
	69.6	54.6	数量や図形についての知識・理解			
	71.2	59.0	教科の内容	45.7	32.1	「読み解く力」に関する内容

	「観点」ごとの正答率 (%)			「読み解く力」ごとの正答率 (%)		
	文京区	東京都	内容	文京区	東京都	内容
理科	93.4	90.7	自然事象への関心・意欲・態度	80.5	72.2	必要な情報を正確に取り出す力
	68.6	61.8	科学的な思考・表現	80.5	71.9	比較・関連付けて読み取る力
	69.9	64.8	観察・実験の技能	66.6	59.1	意図や背景、理由を理解・解釈・推論して解決する力
	87.8	79.1	自然事象についての知識・理解			
	77.9	71.5	教科の内容	75.9	67.8	「読み解く力」に関する内容

#### ■ 小学校について

- ・ 文京区の全体平均正答率は、全ての教科で都の全体平均正答率を上回っている。
- ・ 全体に占める正答数が多い児童の割合は、文京区は東京都より高い。

(成果)

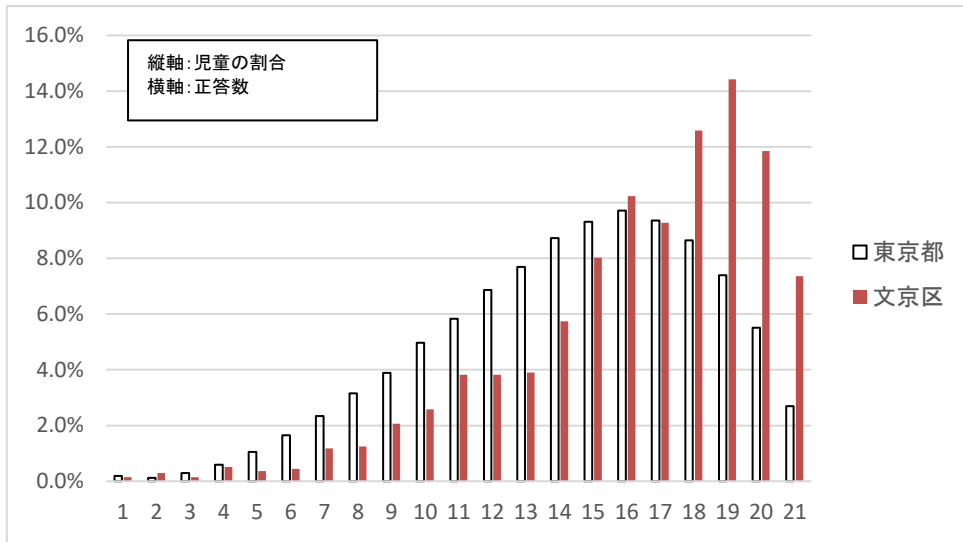
- ・ 都の平均を最も上回っているのは、算数の【数学的な考え方】であり、16.8ポイント上回っている。自分の考えを、図や表を用いて説明する機会を意図的・計画的に設けるなど、言語活動の充実を図ってってきた成果であると考えられる。

(課題)

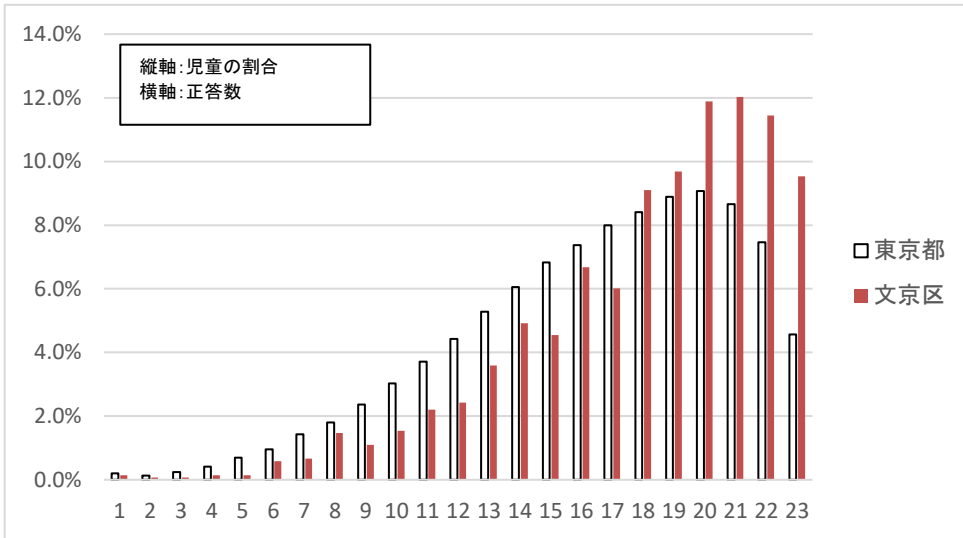
- ・ 都の平均を最も下回っている問題は、【社会の文京区の地理的位置の理解を問う問題】であり、12.3%下回っている。文京区に隣接する区のことについてなど、東京都の地図を用いて学習する機会を意図的に設ける必要がある。

# (小学校)

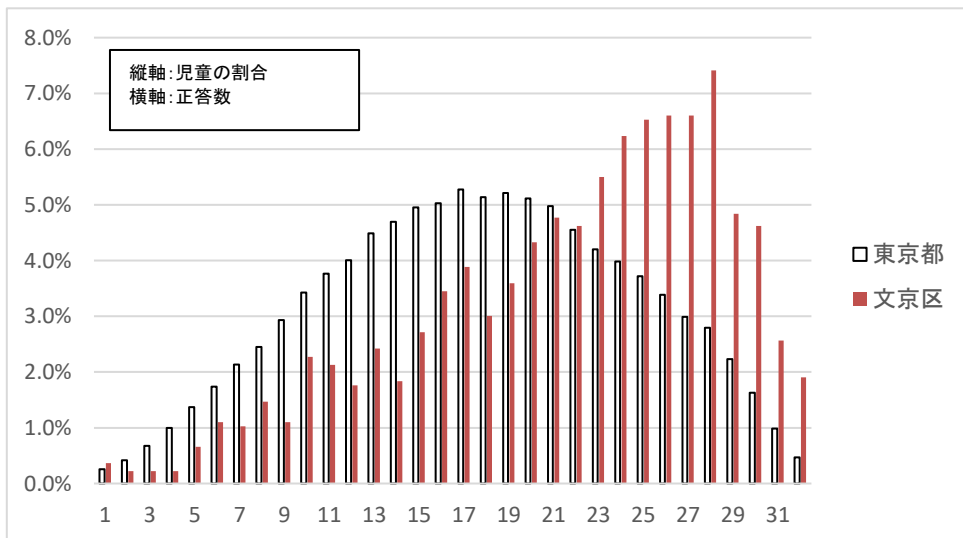
## 国語



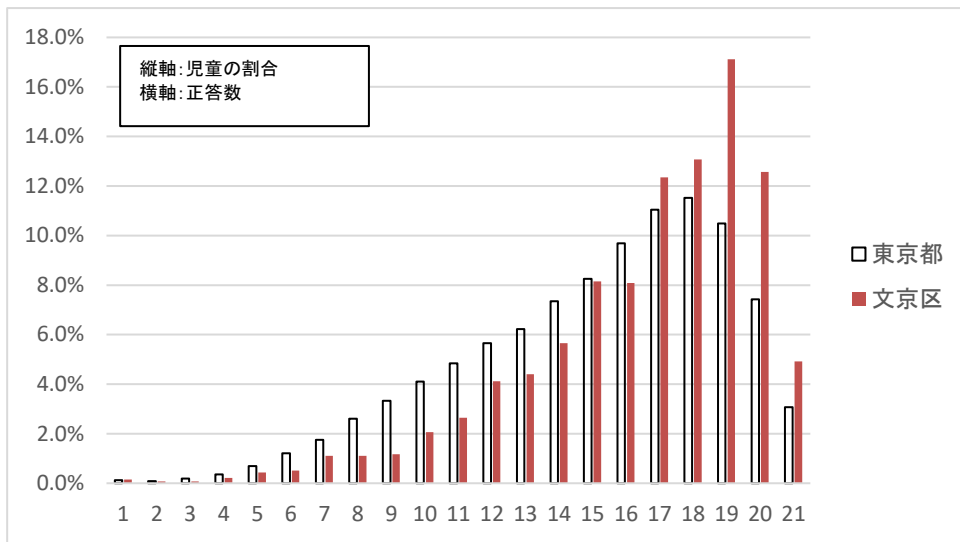
## 社会



## 算数



# 理科



平成30年度東京都「児童・生徒の学力向上を図るための調査」（中学校）  
の結果について（概要）

全体平均正答率（％）		
教科	文京区	東京都
国語	76.7	72.5
社会	66.0	60.3
数学	62.3	53.0
理科	58.0	52.5
英語	61.8	56.7

実施日 平成30年7月5日  
対象学年 中学校第2学年  
全体平均正答率：「教科の内容」と「『読み解く力』に関する内容」を  
加算したもの

	「観点」ごとの正答率（％）			「読み解く力」ごとの正答率（％）		
	文京区	東京都	内容	文京区	東京都	内容
国語	94.9	92.5	国語への関心・意欲・態度	90.8	85.8	必要な情報を正確に取り出す力
	71.3	68.1	話す・聞く能力	71.0	64.2	比較・関連付けて読み取る力
	82.8	78.0	書く能力	64.5	62.4	意図や背景、理由を理解・解釈・推論して解決する力
	75.0	70.1	言語についての知識・理解・技能			
	73.5	70.5	読む能力			
	77.2	73.2	教科の内容	74.3	69.2	「読み解く力」に関する内容

	「観点」ごとの正答率（％）			「読み解く力」ごとの正答率（％）		
	文京区	東京都	内容	文京区	東京都	内容
社会	96.7	94.4	社会的事象への関心・意欲・態度	70.5	62.9	必要な情報を正確に取り出す力
	65.1	59.9	社会的な思考・判断・表現	46.1	42.9	比較・関連付けて読み取る力
	62.6	57.6	資料活用の技能	55.3	46.8	意図や背景、理由を理解・解釈・推論して解決する力
	69.3	62.0	社会的事象についての知識・理解			
	68.4	62.9	教科の内容	57.3	50.9	「読み解く力」に関する内容

	「観点」ごとの正答率（％）			「読み解く力」ごとの正答率（％）		
	文京区	東京都	内容	文京区	東京都	内容
数学	79.2	77.6	数学への関心・意欲・態度	58.0	49.6	必要な情報を正確に取り出す力
	51.5	41.6	数学的な見方や考え方	52.8	49.3	比較・関連付けて読み取る力
	64.5	53.9	数学的な技能	49.0	35.4	意図や背景、理由を理解・解釈・推論して解決する力
	68.9	58.8	数量や図形などについての知識・理解			
	65.1	55.6	教科の内容	54.0	45.4	「読み解く力」に関する内容

	「観点」ごとの正答率 (%)			「読み解く力」ごとの正答率 (%)		
	文京区	東京都	内容	文京区	東京都	内容
理科	86.8	86.7	自然事象への関心・意欲・態度	84.3	78.7	必要な情報を正確に取り出す力
	51.9	45.7	科学的な思考・表現	57.2	49.8	比較・関連付けて読み取る力
	66.0	61.4	観察・実験の技能	20.9	19.5	意図や背景、理由を理解・解釈・推論して解決する力
	54.2	46.8	自然事象についての知識・理解			
	59.2	53.4	教科の内容	54.1	49.4	「読み解く力」に関する内容

	「観点」ごとの正答率 (%)			「読み解く力」ごとの正答率 (%)		
	文京区	東京都	内容	文京区	東京都	内容
英語	84.9	82.6	コミュニケーションへの関心・意欲・態度	49.8	45.2	必要な情報を正確に取り出す力
	37.7	31.7	外国語表現の能力	60.8	52.9	比較・関連付けて読み取る力
	74.7	69.5	外国語理解の能力	43.3	37.4	意図や背景、理由を理解・解釈・推論して解決する力
	63.2	59.3	言語や文化についての知識・理解			
	64.9	60.2	教科の内容	51.3	45.2	「読み解く力」に関する内容

#### ■ 中学校について

- ・ 文京区の全体平均正答率は、全ての教科で都の全体平均正答率を上回っている。
- ・ 全体に占める正答数が多い生徒の割合は、文京区は東京都より高い。

(成果)

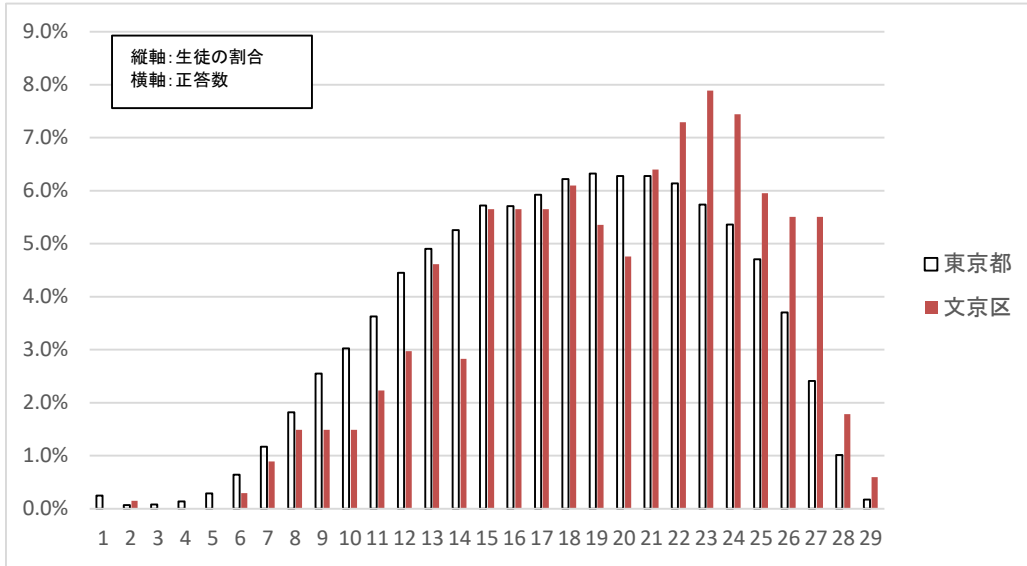
- ・ 都の平均を最も上回っているのは、数学の【意図や背景、理由を理解・解釈・推論して解決する力】であり、13.6ポイント上回っている。自分の考えについて、数学的表現を用いるとともに、根拠をもって説明する機会を意図的・計画的に設けるなど、言語活動の充実を図ってってきた成果であると考え。

(課題)

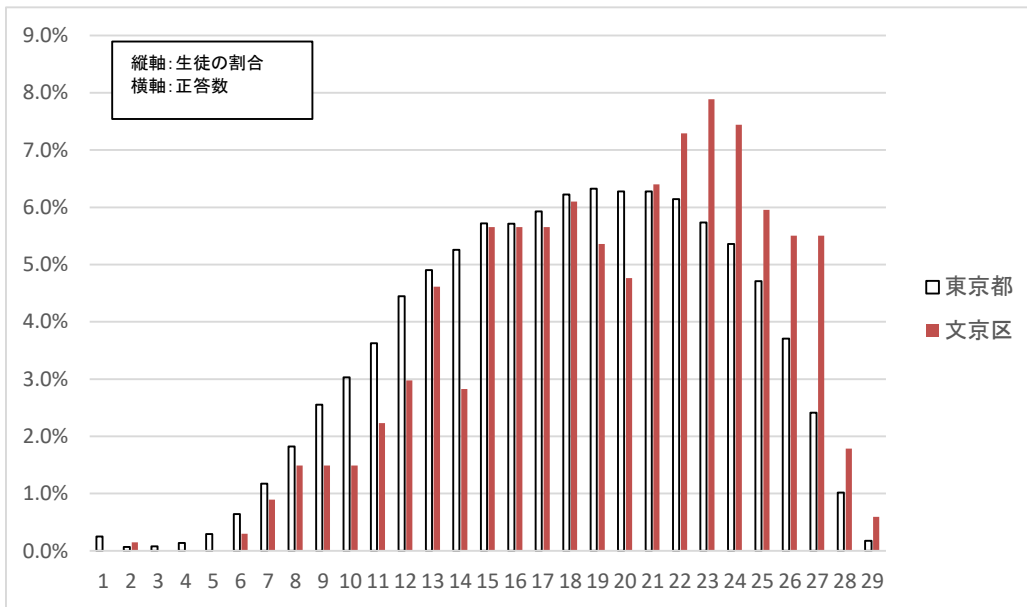
- ・ 都の平均を最も下回っている問題は、【英語の質問に対して正しい英語を用いて応答できるかを問う問題】であり、2.3%下回っている。自分の考えを英文で表す機会を多く設定するとともに、丁寧な添削を積み重ねる必要がある。

(中学校)

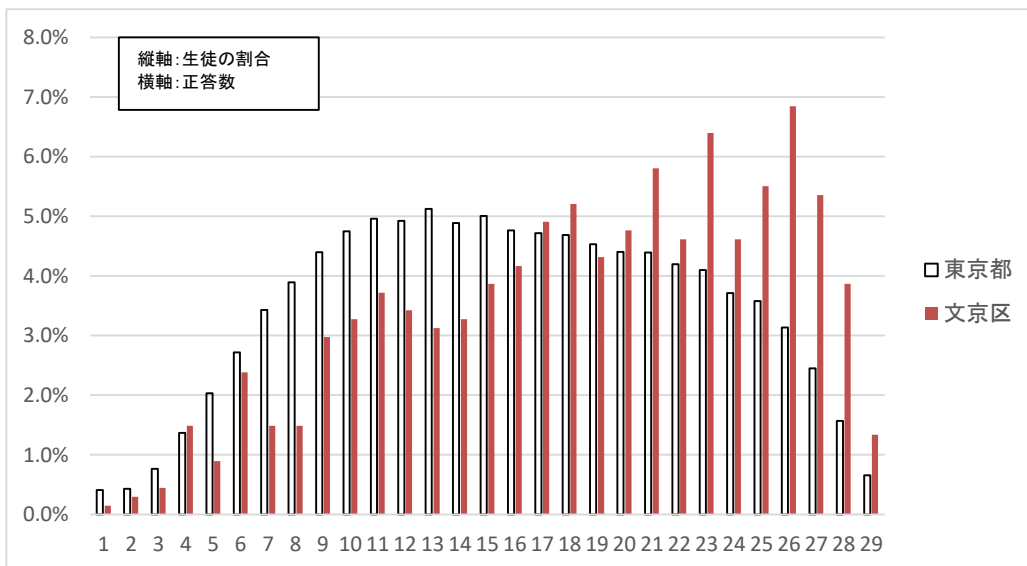
国語



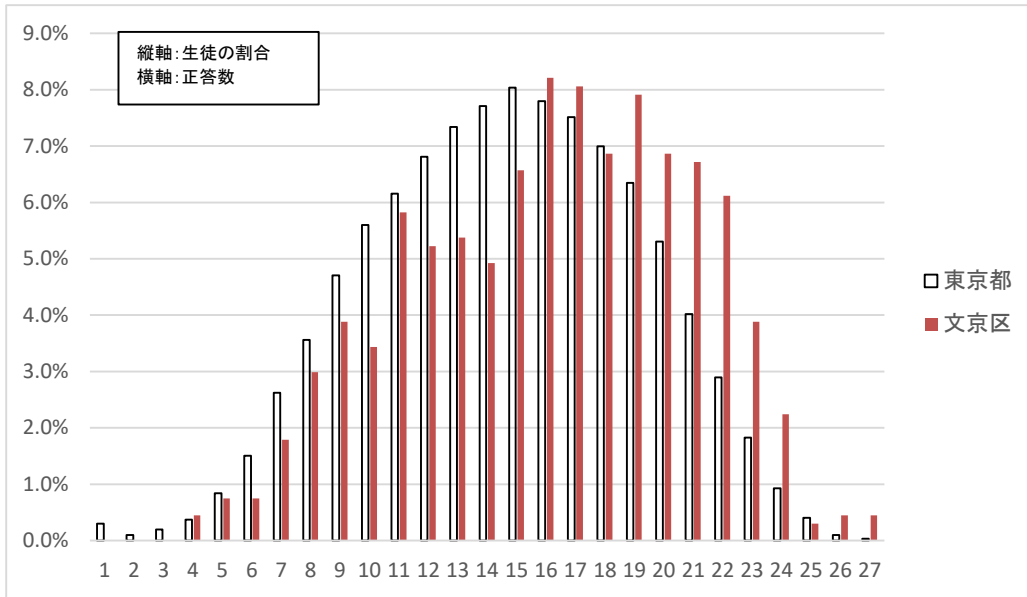
社会



数学



## 理科



## 英語

