

## 地域包括ケアシステムにおける住まいについて

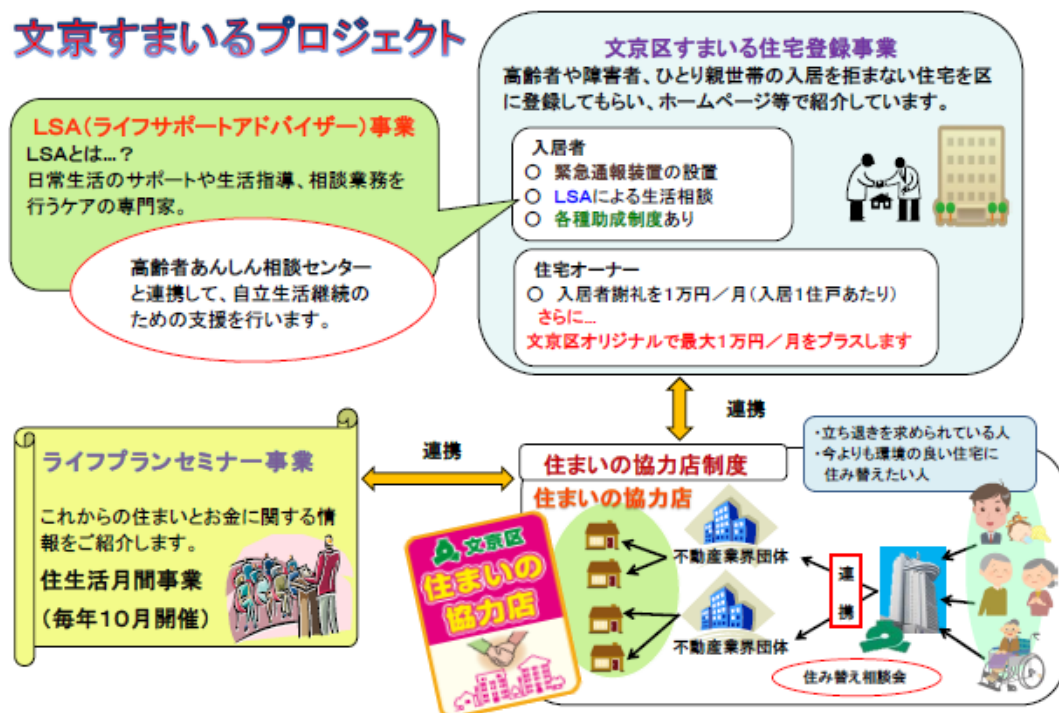
### 1 地域包括ケアと住まいの関係について

地域包括ケアの植木鉢イラスト



出典：三菱UFJリサーチ&コンサルティング「<地域包括ケア研究会>地域包括ケアシステムと地域マネジメント」

### 2 文京すまいるプロジェクトの概要図



### 3 文京すまいるプロジェクトの実績

#### (1) すまいる住宅登録件数

年度	27年度	28年度	29年度	30年度
登録件数	53件	38件	35件	28件

#### (2) すまいる住宅入居資格認定者数

年度	27年度	28年度	29年度	30年度
認定者数	70人	30人	25人	39人
うち高齢者	60人	27人	19人	30人
うち障害者	4人	1人	4人	6人
うちひとり親	6人	2人	2人	3人

#### (3) すまいる住宅成約件数

年度	27年度	28年度	29年度	30年度
成約件数	9件	9件	10件	5件
うち高齢者	8件	7件	9件	3件
うち障害者	0件	1件	1件	0件
うちひとり親	1件	1件	0件	2件

#### (4) 住まいの協力店への相談件数

年度	27年度	28年度	29年度	30年度
相談件数	156件	282件	306件	273件
うち高齢者	127件	227件	244件	210件
うち障害者	10件	13件	18件	28件
うちひとり親	19件	42件	44件	35件

※ 平成30年度の実績は、平成31年1月現在

### 4 今後の対応

平成31年度から、文京すまいるプロジェクトに対する家主の更なる協力を促し、すまいる住宅の登録・成約件数を増やすため、成約した場合の成約謝礼金の対象を、実際に物件を管理している不動産店にも拡充する。

なお、上記の実際に物件を管理している不動産店については、次期の住まいの協力店候補として、不動産団体から推薦してもらう。