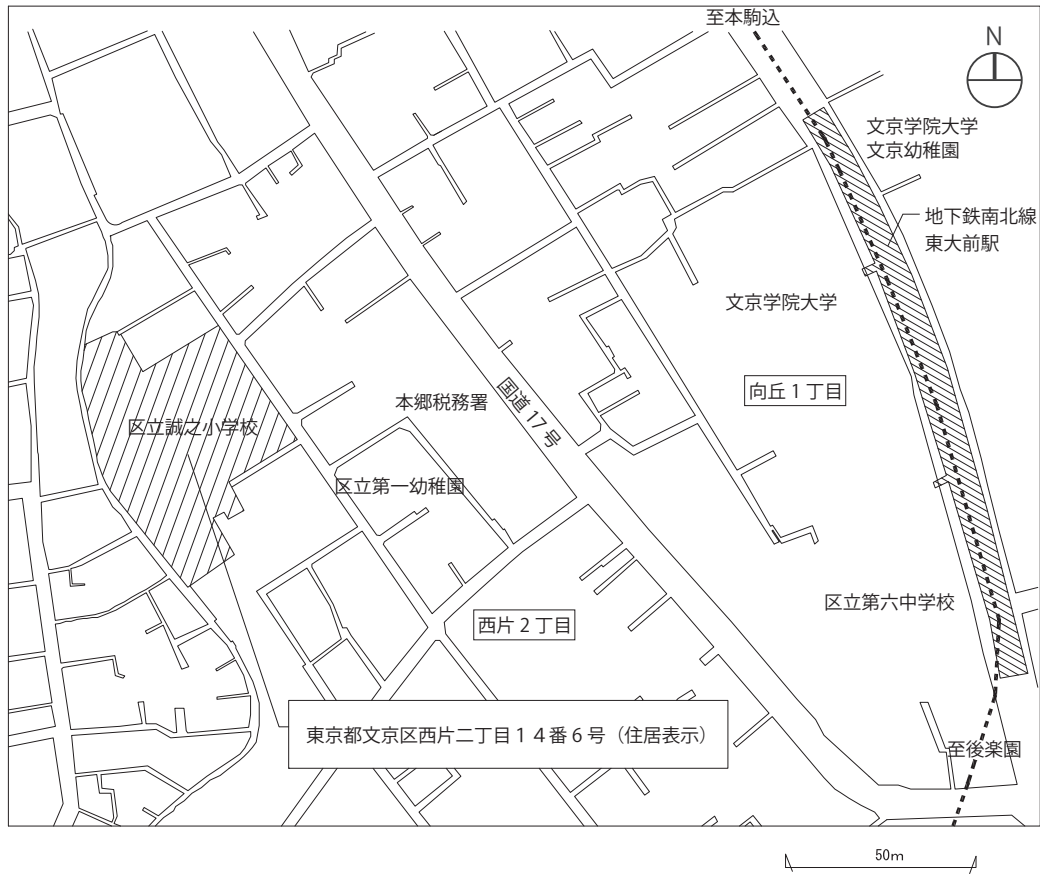


文京区立誠之小学校改築その他工事概要

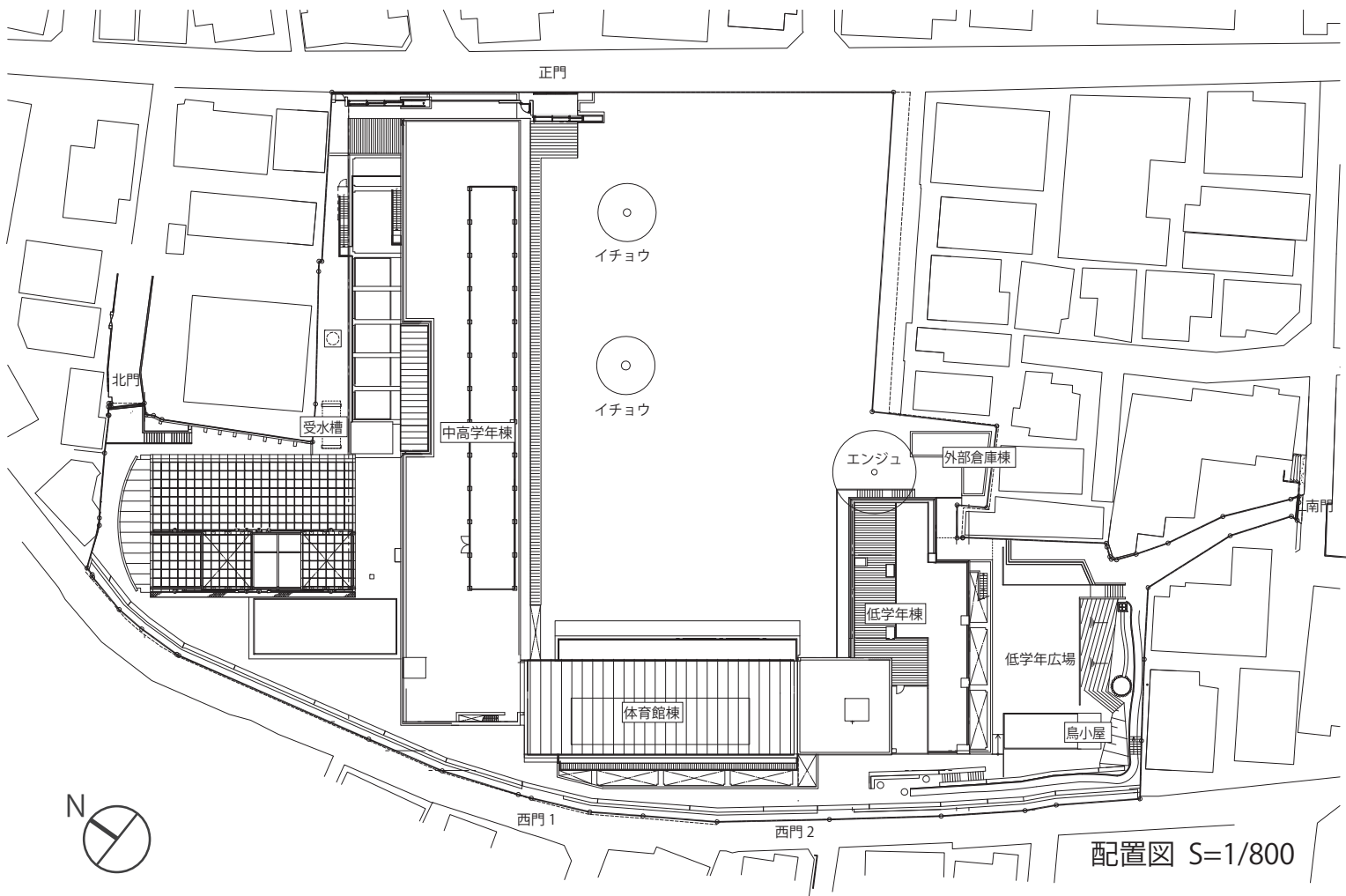
工 事 件 名	文京区立誠之小学校改築その他工事 文京区立誠之小学校改築その他電気設備工事 文京区立誠之小学校改築その他空気調和設備工事 文京区立誠之小学校改築その他給排水衛生設備工事
工 事 場 所	文京区西片二丁目 1 4 番 6 号
敷 地 面 積	7,697.85 m ²
地 域 地 区	第一種低層住居専用地域 準防火地域 第一種高度地区（高さの限度 10m） 建蔽率 60% 容積率 150%
用 途	小学校、育成室
構 造	鉄筋コンクリート造、一部鉄骨造、一部鉄骨鉄筋コンクリート造
規 模	地下 2 階 地上 3 階建 高 さ 9.973m 建築面積 3,009.74 m ² 延床面積 9,471.04 m ²

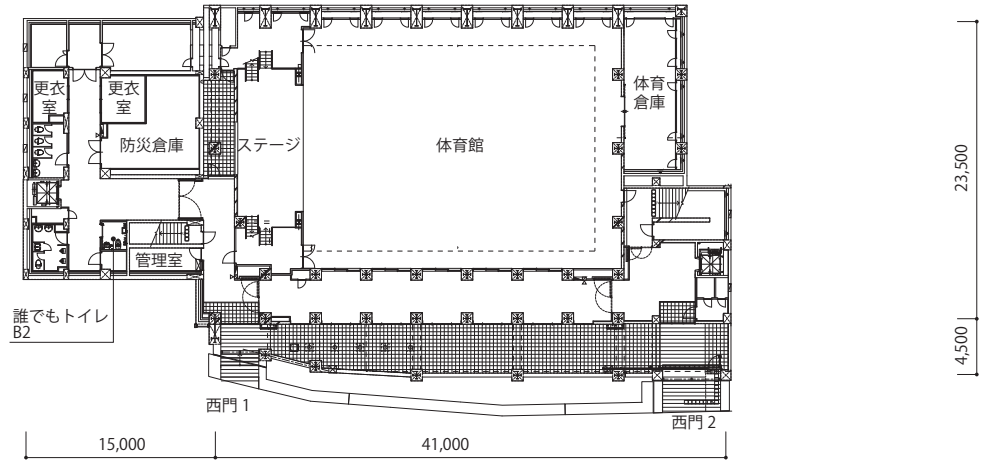
工 事 概 要

- ・改 築 工 事：建築工事、解体工事、昇降機設備工事、外構工事（擁壁を含む。）
- ・電 気 設 備 工 事：受変電設備工事、動力設備工事、電灯設備工事、非常用発電設備工事、電話設備工事、映像音響設備工事、放送設備工事、自動火災報知設備工事、避雷設備工事
- ・空 気 調 和 設 備 工 事：空気調和設備工事、換気設備工事、自動制御設備工事
- ・給排水衛生設備工事：給排水衛生設備工事、消火設備工事、ガス設備工事

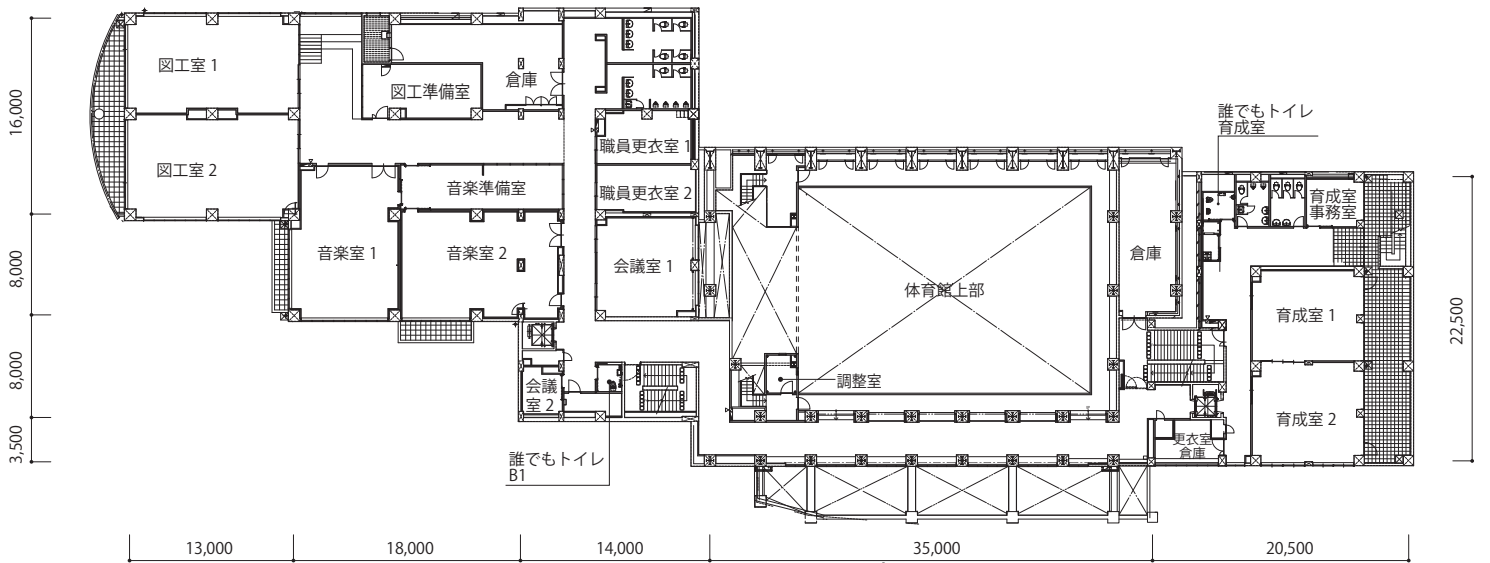


案内図

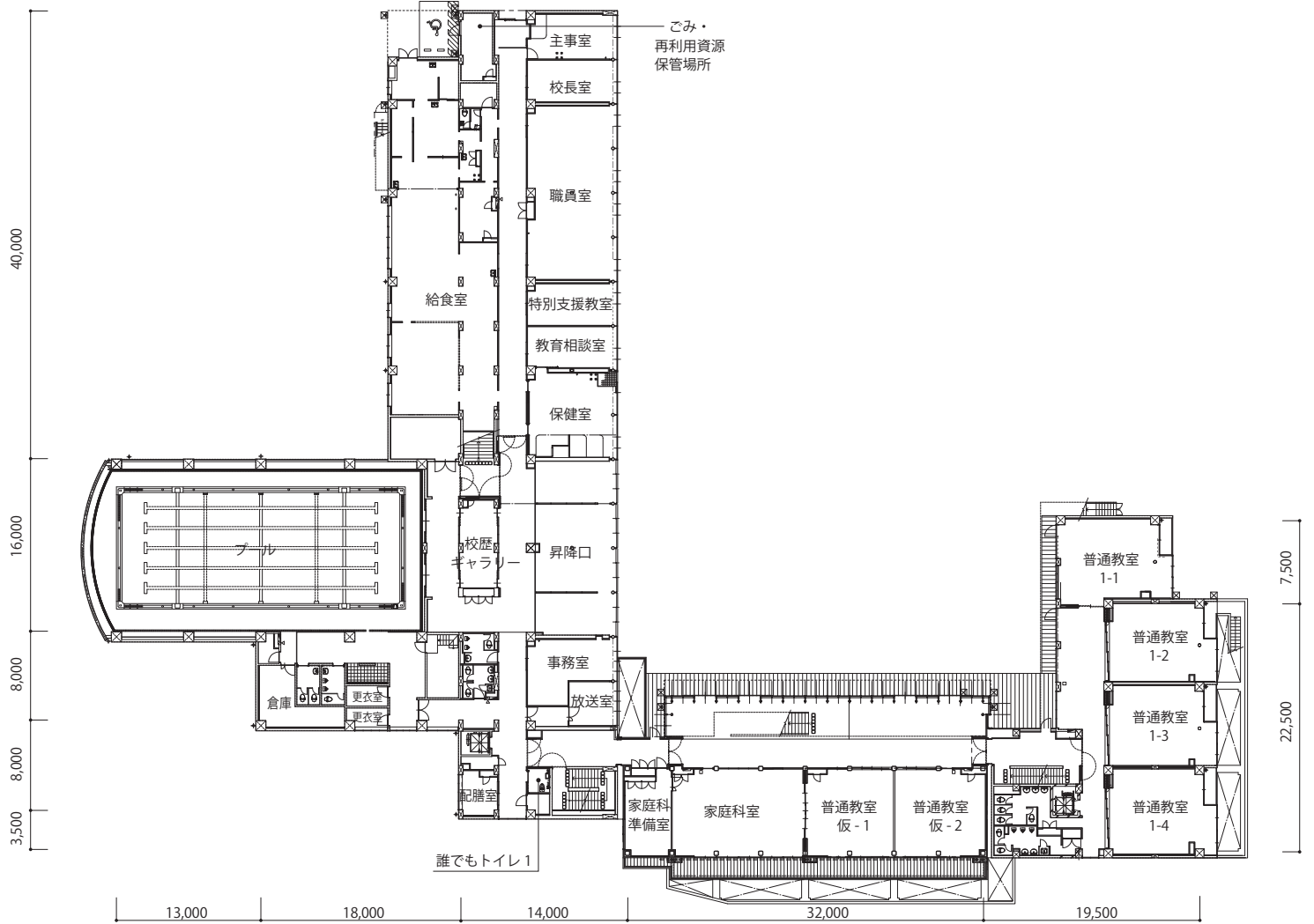




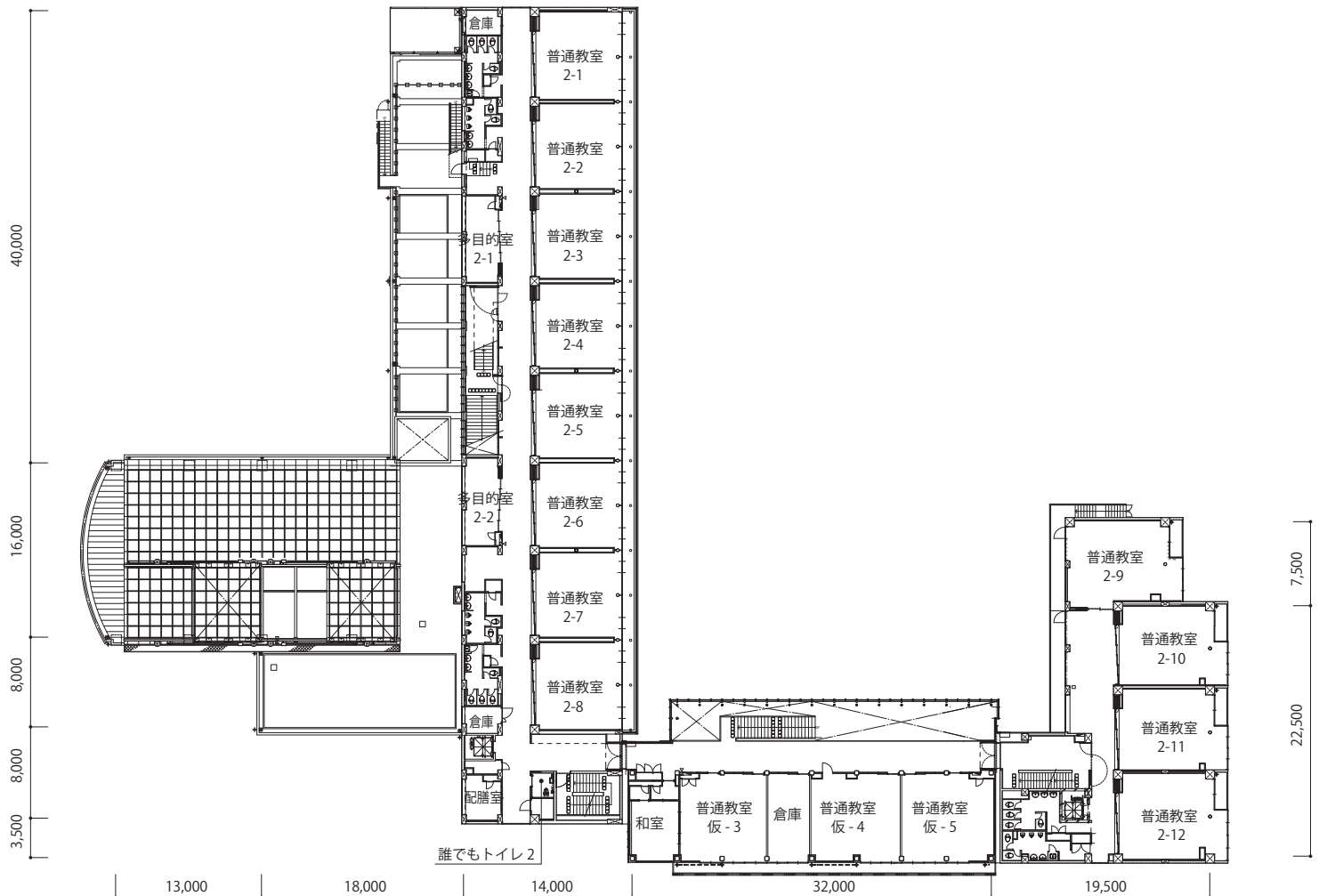
地下 2 階平面図 S=1/600



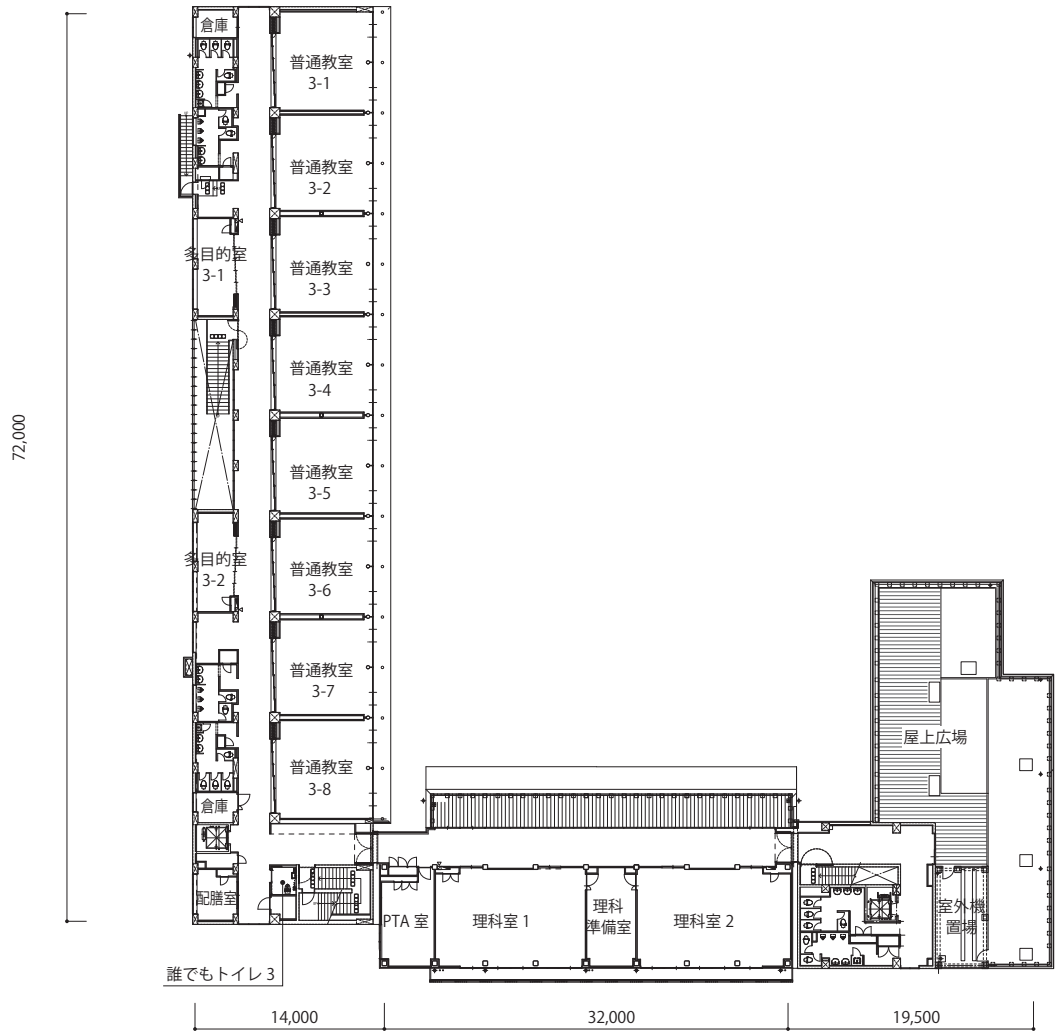
地下 1 階平面図 S=1/600



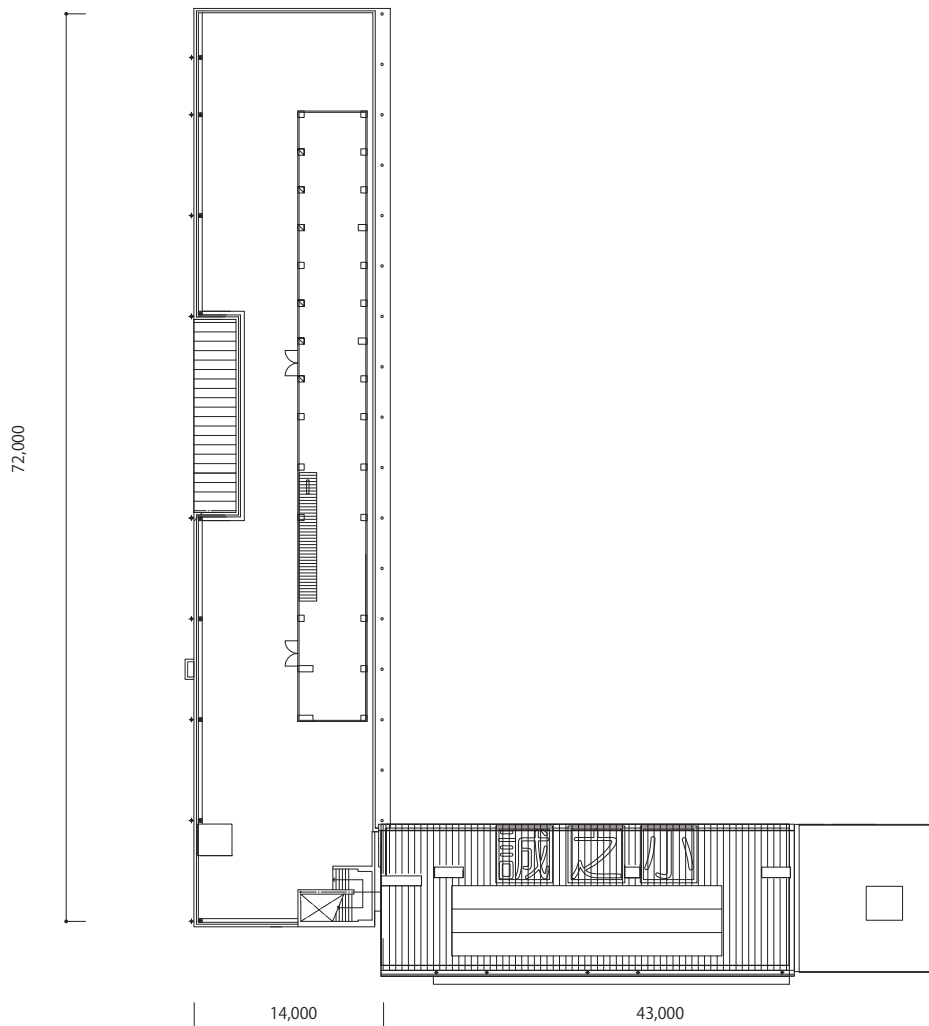
1階平面図 S=1/600



2階平面図 S=1/600



3階平面図 S=1/600



R階平面図 S=1/600