

資料第 2 号

教育推進部教育指導課

平成30年度東京都「児童・生徒の学力向上を図るための調査」(小学校) の結果について(概要)

全体平均正答率 (%)		
教科	文京区	東京都
国語	76.1	66.5
社会	77.4	70.2
算数	66.3	53.8
理科	77.3	70.4

実施日 平成30年7月5日
 対象学年 小学校第5学年
 全体平均正答率：「教科の内容」と「『読み解く力』に関する内容」を
 加算したもの

	「視点」ごとの正答率 (%)			「読み解く力」ごとの正答率 (%)		
	文京区	東京都	内容	文京区	東京都	内容
国語	95.9	93.3	国語への関心・意欲・態度	82.6	73.1	必要な情報を正確に取り出す力
	88.1	81.7	話す・聞く能力	76.3	69.3	比較・関連付けて読み取る力
	49.9	39.8	書く能力	76.4	66.9	意図や背景、理由を理解・解釈・推論して解決する力
	68.9	55.2	言語についての知識・理解・技能			
	83.0	74.6	読む能力			
	75.7	65.9	教科の内容	78.4	69.8	「読み解く力」に関する内容

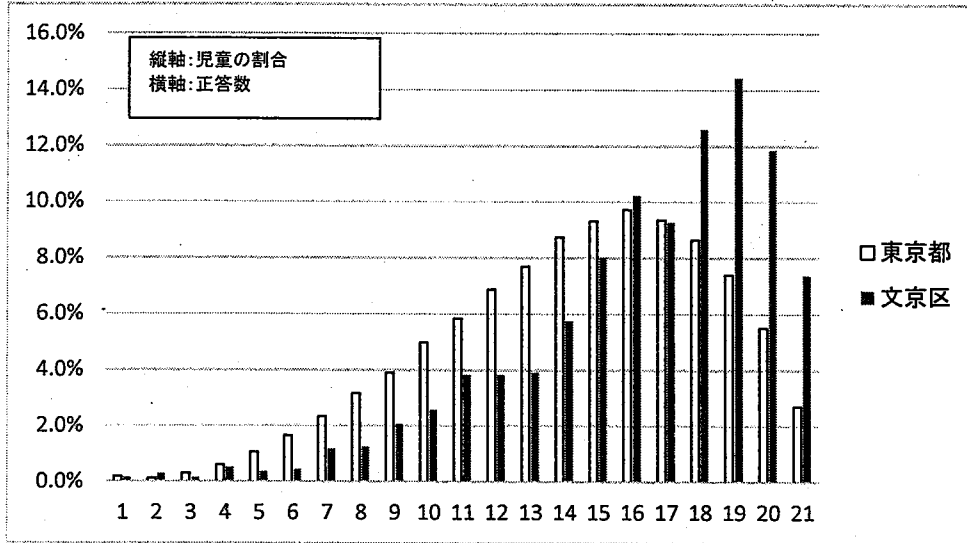
	「視点」ごとの正答率 (%)			「読み解く力」ごとの正答率 (%)		
	文京区	東京都	内容	文京区	東京都	内容
社会	90.6	87.3	社会的事象への関心・意欲・態度	79.4	72.0	必要な情報を正確に取り出す力
	80.0	72.6	社会的な思考・判断・表現	65.8	53.3	比較・関連付けて読み取る力
	84.7	78.3	観察・資料活用 of 技能	63.6	52.9	意図や背景、理由を理解・解釈・推論して解決する力
	66.6	62.0	社会的事象についての知識・理解			
	80.3	74.2	教科の内容	69.6	59.4	「読み解く力」に関する内容

	「視点」ごとの正答率 (%)			「読み解く力」ごとの正答率 (%)		
	文京区	東京都	内容	文京区	東京都	内容
算数	88.2	84.1	算数への関心・意欲・態度	68.5	53.5	必要な情報を正確に取り出す力
	57.5	40.7	数学的な考え方	34.4	21.9	比較・関連付けて読み取る力
	75.9	65.8	数量や図形についての技能	34.3	21.1	意図や背景、理由を理解・解釈・推論して解決する力
	69.6	54.6	数量や図形についての知識・理解			
	71.2	59.0	教科の内容	45.7	32.1	「読み解く力」に関する内容

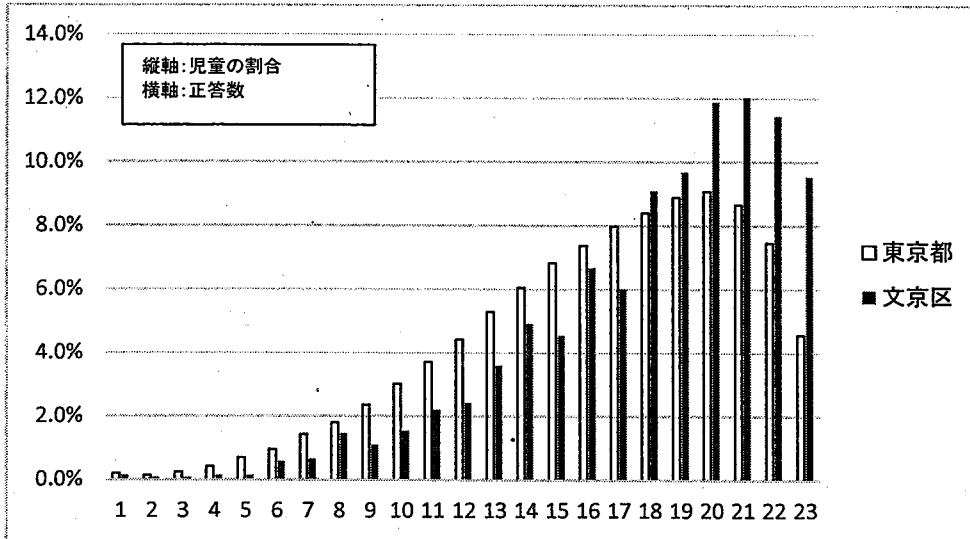
	「観点」ごとの正答率 (%)			「読み解く力」ごとの正答率 (%)		
	文京区	東京都	内容	文京区	東京都	内容
理科	93.4	90.7	自然事象への関心・意欲・態度	80.5	72.2	必要な情報を正確に取り出す力
	68.6	61.8	科学的な思考・表現	80.5	71.9	比較・関連付けて読み取る力
	69.9	64.8	観察・実験の技能	66.6	59.1	意図や背景、理由を理解・解釈・推論して解決する力
	87.8	79.1	自然事象についての知識・理解			
	77.9	71.5	教科の内容	75.9	67.8	「読み解く力」に関する内容

(小学校)

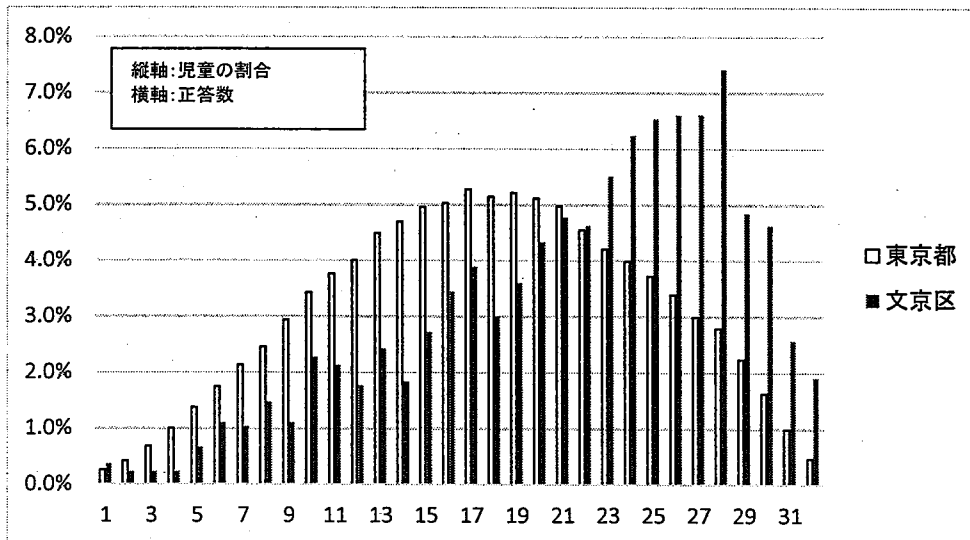
国語



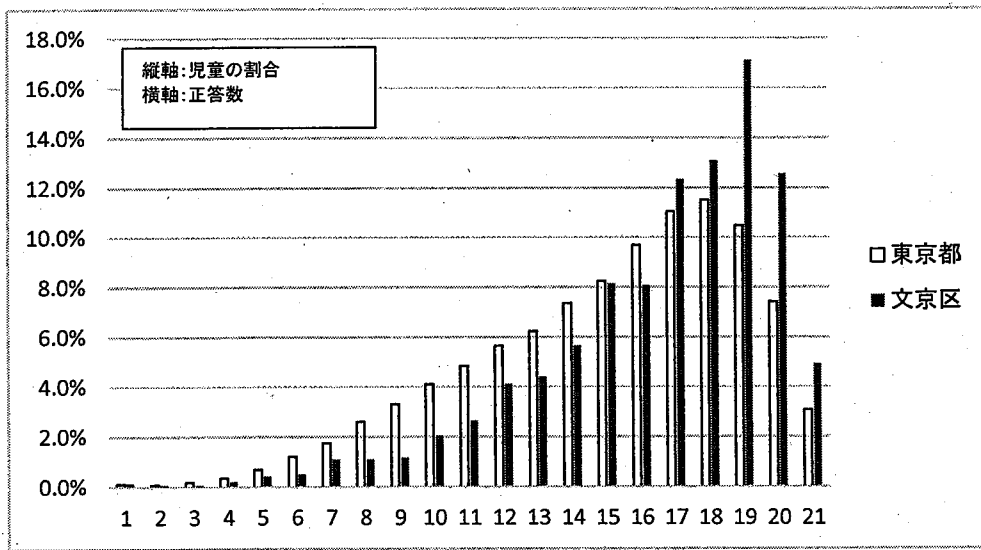
社会



算数



理科



平成30年度東京都「児童・生徒の学力向上を図るための調査」（中学校）
の結果について（概要）

	全体平均正答率 (%)	
教科	文京区	東京都
国語	76.7	72.5
社会	66.0	60.3
数学	62.3	53.0
理科	58.0	52.5
英語	61.8	56.7

実施日 平成30年7月5日
対象学年 中学校第2学年
全体平均正答率：「教科の内容」と「『読み解く力』に関する内容」を
加算したもの

	「観点」ごとの正答率 (%)			「読み解く力」ごとの正答率 (%)		
	文京区	東京都	内容	文京区	東京都	内容
国語	94.9	92.5	国語への関心・意欲・態度	90.8	85.8	必要な情報を正確に取り出す力
	71.3	68.1	話す・聞く能力	71.0	64.2	比較・関連付けて読み取る力
	82.8	78.0	書く能力	64.5	62.4	意図や背景、理由を理解・解釈・推論して解決する力
	75.0	70.1	言語についての知識・理解・技能			
	73.5	70.5	読む能力			
	77.2	73.2	教科の内容	74.3	69.2	「読み解く力」に関する内容

	「観点」ごとの正答率 (%)			「読み解く力」ごとの正答率 (%)		
	文京区	東京都	内容	文京区	東京都	内容
社会	96.7	94.4	社会的事象への関心・意欲・態度	70.5	62.9	必要な情報を正確に取り出す力
	65.1	59.9	社会的な思考・判断・表現	46.1	42.9	比較・関連付けて読み取る力
	62.6	57.6	資料活用の技能	55.3	46.8	意図や背景、理由を理解・解釈・推論して解決する力
	69.3	62.0	社会的事象についての知識・理解			
	68.4	62.9	教科の内容	57.3	50.9	「読み解く力」に関する内容

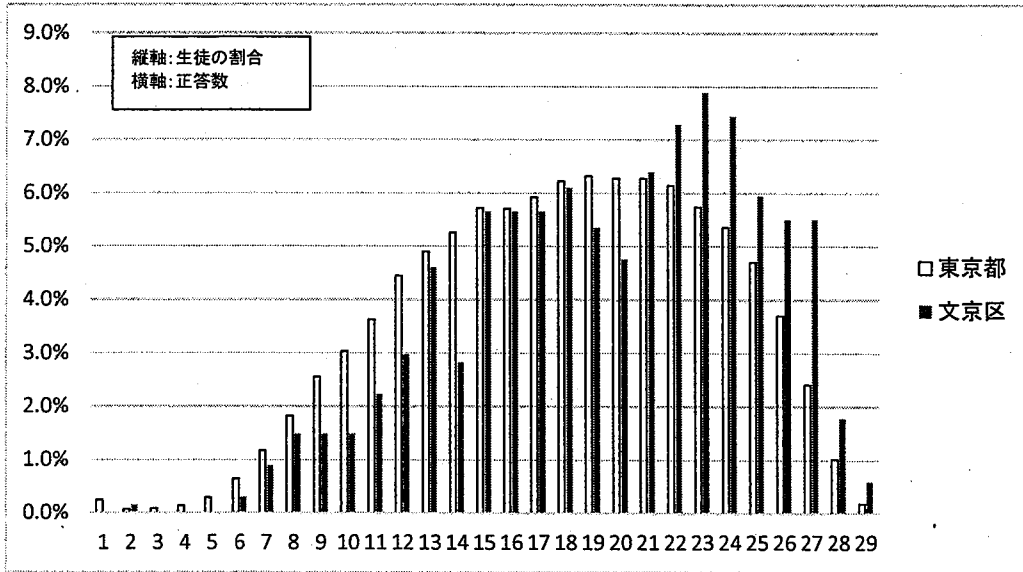
	「観点」ごとの正答率 (%)			「読み解く力」ごとの正答率 (%)		
	文京区	東京都	内容	文京区	東京都	内容
数学	79.2	77.6	数学への関心・意欲・態度	58.0	49.6	必要な情報を正確に取り出す力
	51.5	41.6	数学的な見方や考え方	52.8	49.3	比較・関連付けて読み取る力
	64.5	53.9	数学的な技能	49.0	35.4	意図や背景、理由を理解・解釈・推論して解決する力
	68.9	58.8	数量や図形などについての知識・理解			
	65.1	55.6	教科の内容	54.0	45.4	「読み解く力」に関する内容

	「観点」ごとの正答率 (%)			「読み解く力」ごとの正答率 (%)		
	文京区	東京都	内容	文京区	東京都	内容
理科	86.8	86.7	自然事象への関心・意欲・態度	84.3	78.7	必要な情報を正確に取り出す力
	51.9	45.7	科学的な思考・表現	57.2	49.8	比較・関連付けて読み取る力
	66.0	61.4	観察・実験の技能	20.9	19.5	意図や背景、理由を理解・解釈・推論して解決する力
	54.2	46.8	自然事象についての知識・理解			
	59.2	53.4	教科の内容	54.1	49.4	「読み解く力」に関する内容

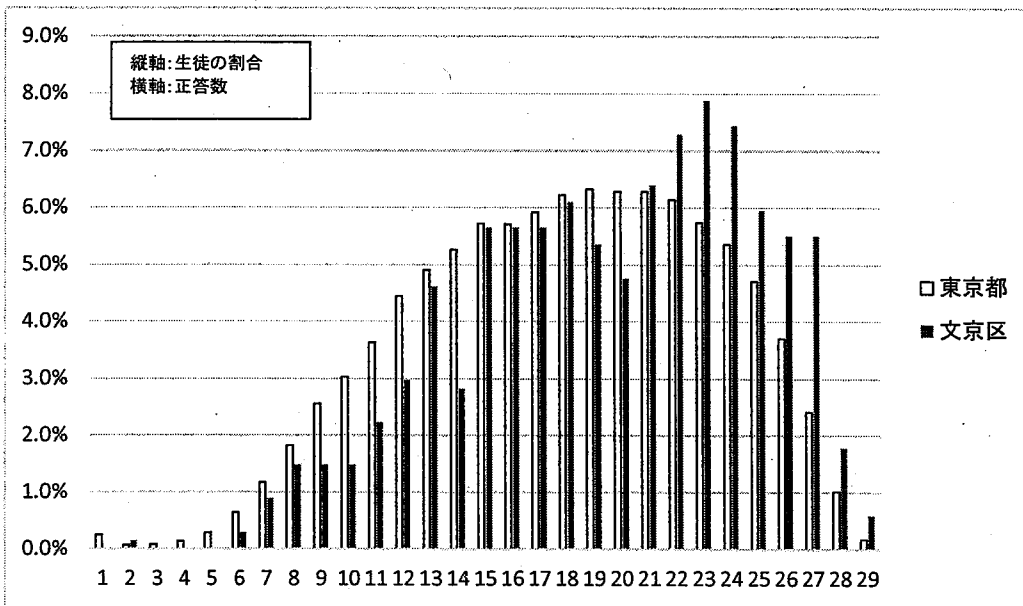
	「観点」ごとの正答率 (%)			「読み解く力」ごとの正答率 (%)		
	文京区	東京都	内容	文京区	東京都	内容
英語	84.9	82.6	コミュニケーションへの関心・意欲・態度	49.8	45.2	必要な情報を正確に取り出す力
	37.7	31.7	外国語表現の能力	60.8	52.9	比較・関連付けて読み取る力
	74.7	69.5	外国語理解の能力	43.3	37.4	意図や背景、理由を理解・解釈・推論して解決する力
	63.2	59.3	言語や文化についての知識・理解			
	64.9	60.2	教科の内容	51.3	45.2	「読み解く力」に関する内容

(中学校)

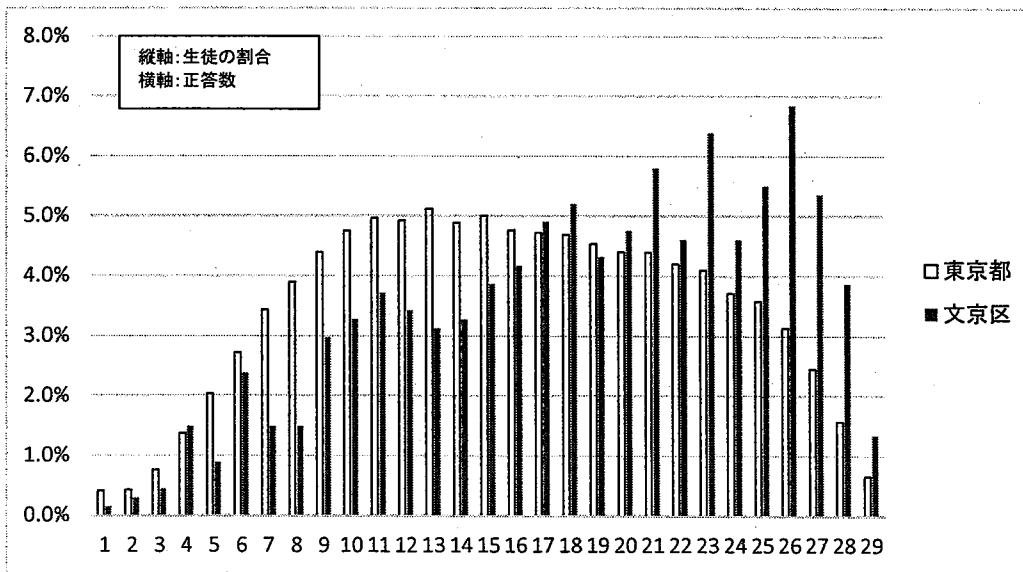
国語



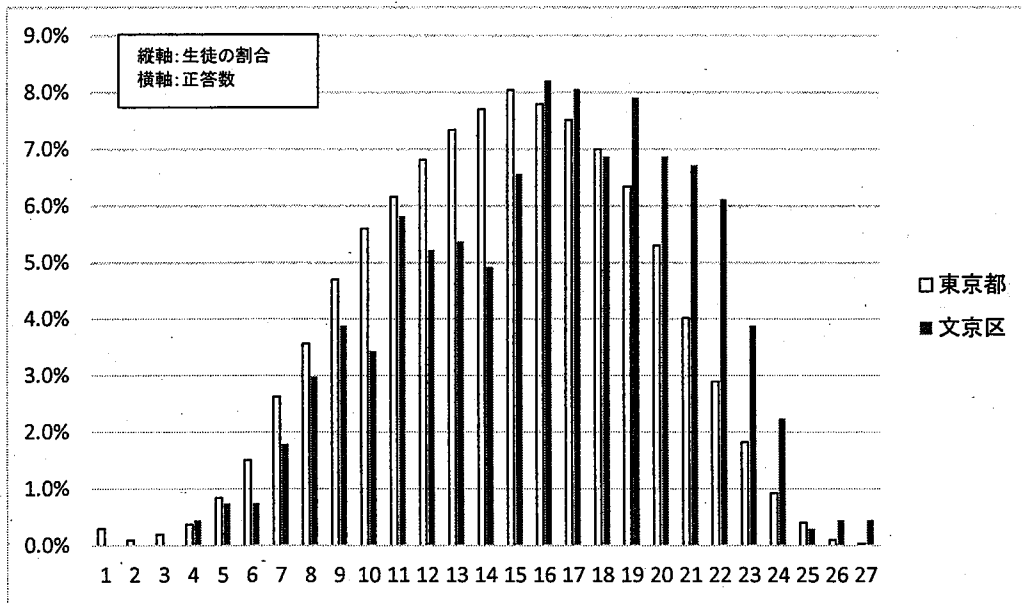
社会



数学



理科



英語

