

定点空間放射線量測定結果

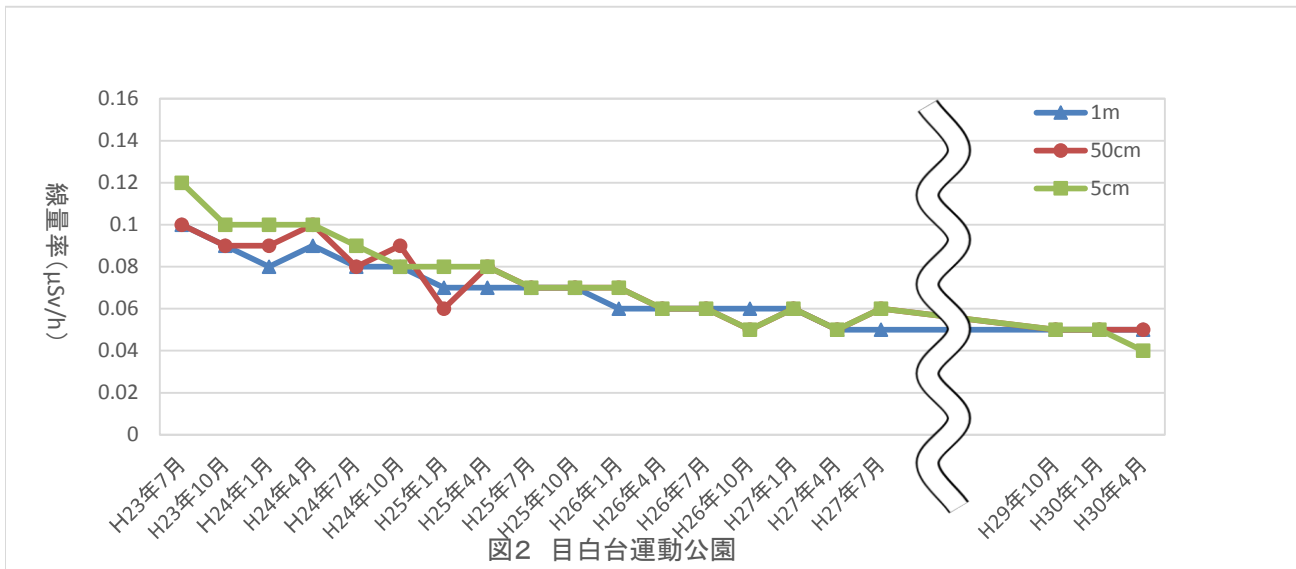
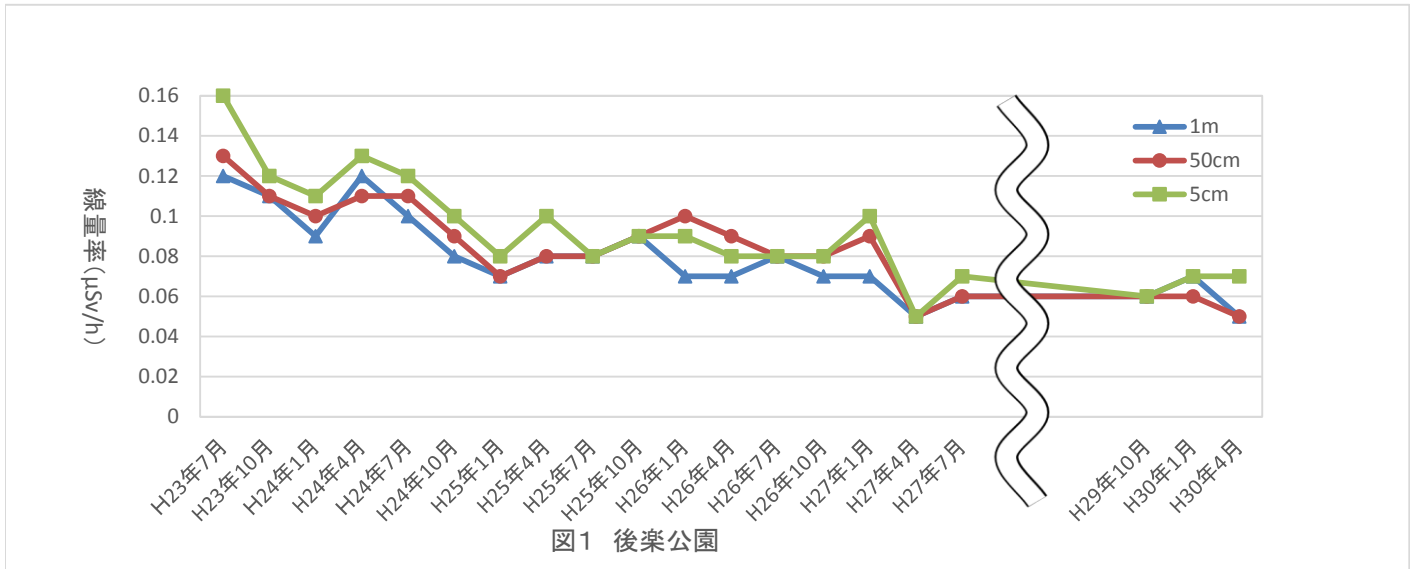
資源環境部環境政策課

- 1 測定開始 平成23年7月
 - 2 測定回数 毎月1回
 - 3 測定場所 区立公園5か所(定点)
 - 4 測定機器 Na(I)シンチレーションサーベイメータ TCS-172B
 - 5 測定者 専門業者
 - 6 測定結果
- (1) 最新データ 平成30年4月19日測定

施設名 施設所在地	後楽公園			目白台運動公園			大塚窪町公園※1			六義公園			駒込林町公園※2		
	後楽1-6			目白台1-19			大塚3-26			本駒込6-16			千駄木3-15		
地表高	1m	50cm	5cm	1m	50cm	5cm	1m	50cm	5cm	1m	50cm	5cm	1m	50cm	5cm
μSv/h	0.05	0.05	0.05	0.05	0.04	0.04	0.04	0.05	0.05	0.04	0.04	0.04	0.05	0.05	0.04

※1※2 教育の森公園、須藤公園工事中につき、近隣の代替公園にて測定

(2) 過去データ



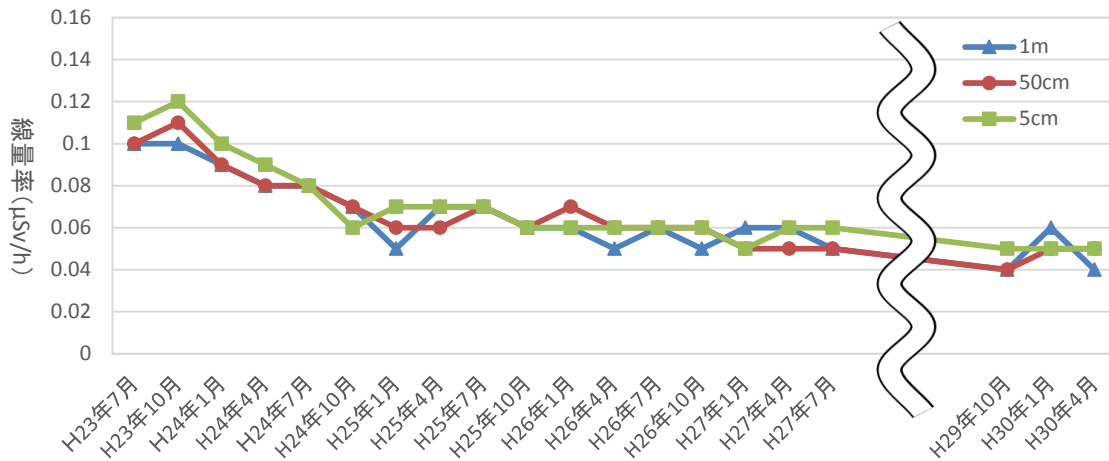


図3 教育の森公園(大塚窪町公園)

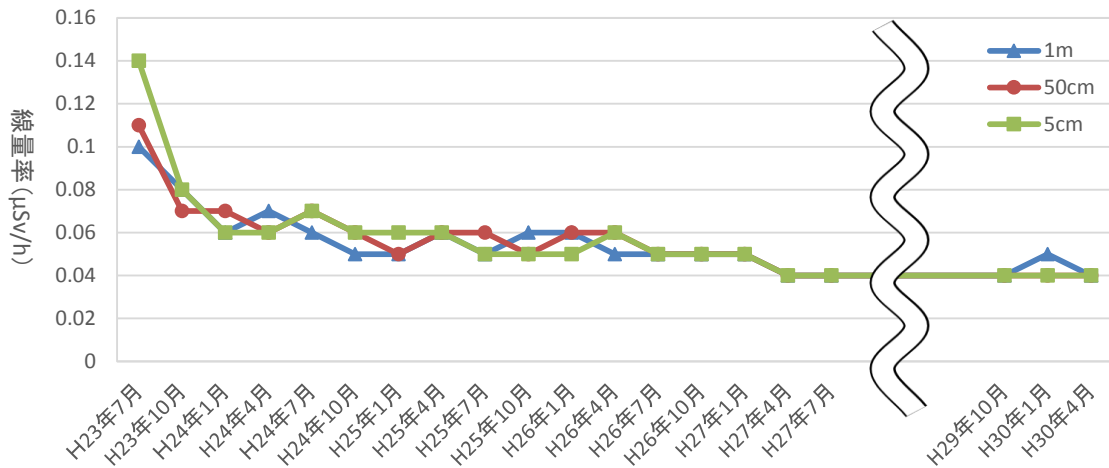


図4 六義公園

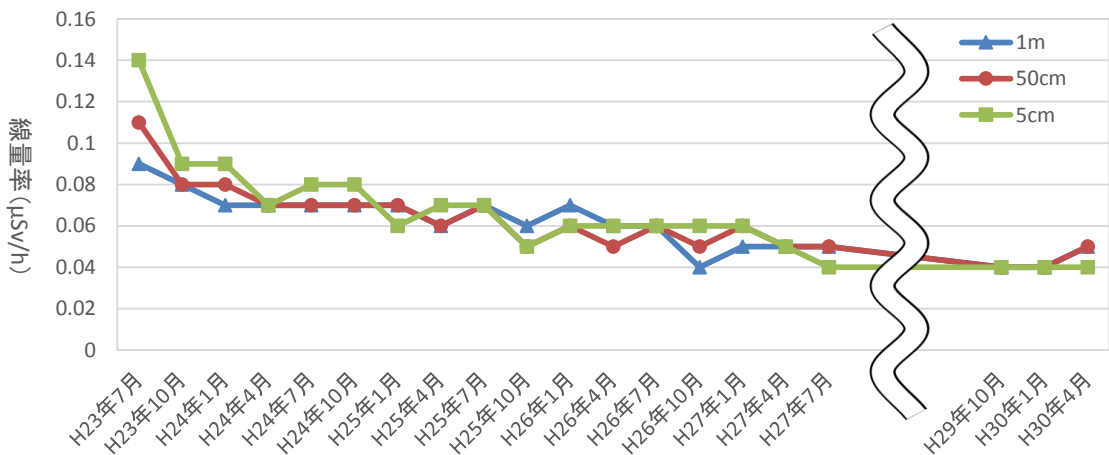


図5 須藤公園(駒込林町公園)