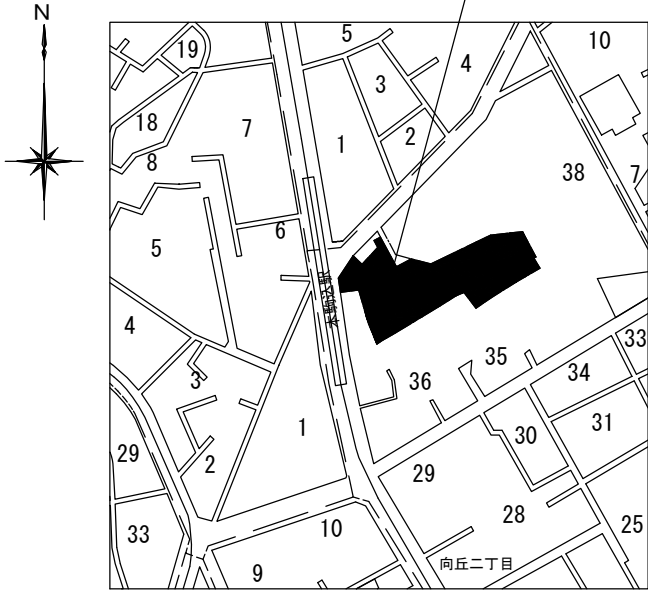


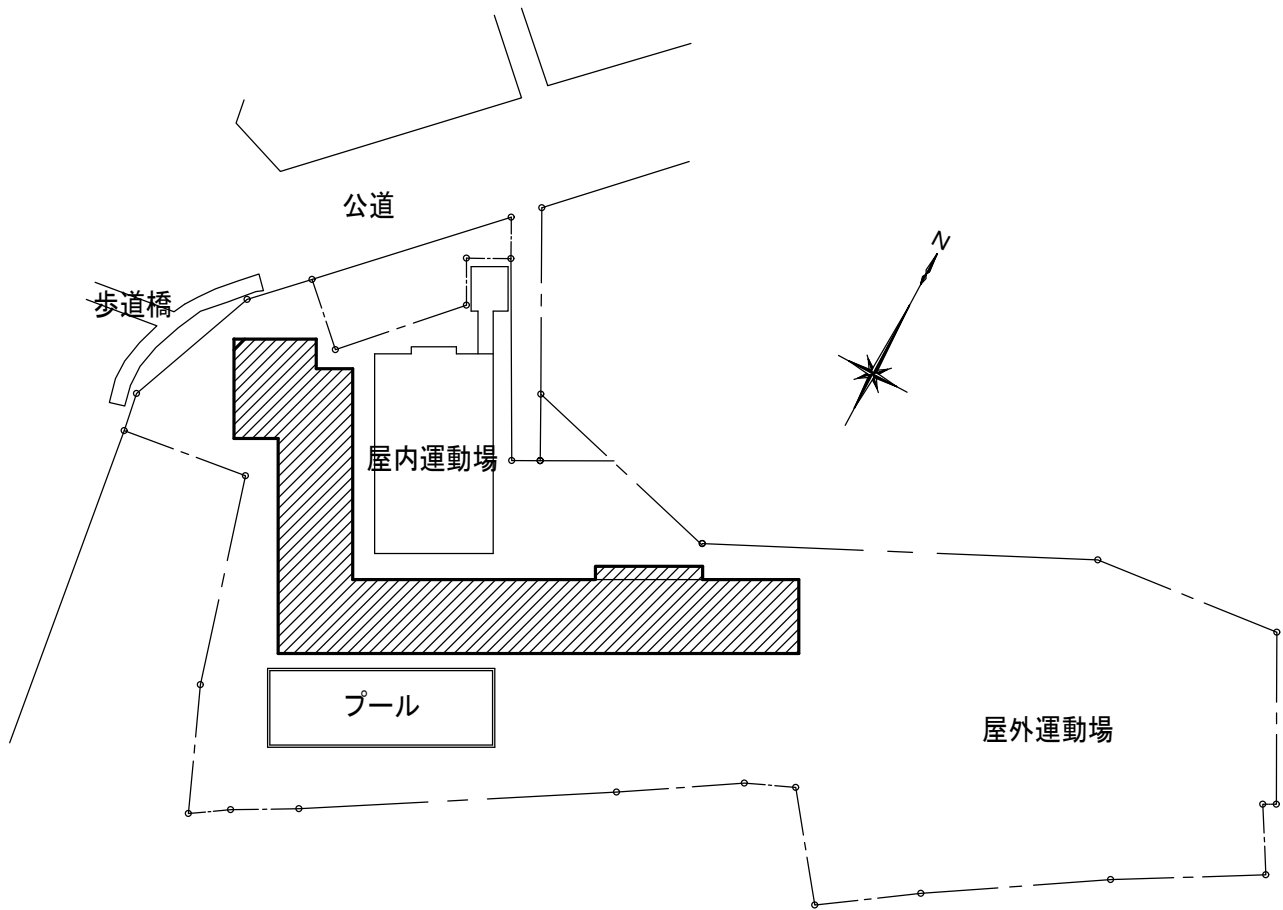
文京区立駒本小学校内装改修その他工事（一期）概要

工 事 件 名	文京区立駒本小学校内装改修その他工事（一期）
工 事 場 所	文京区向丘二丁目37番5号
敷 地 面 積	6,001.151㎡
用 途	小学校
構 造	鉄筋コンクリート造、一部鉄骨造
規 模	地上4階建 延床面積 4,794.88㎡
工 事 概 要	教室（13室）の内装改修（2～4階） 廊下の内装改修（2～4階） 西側階段の内装改修 建具改修 トイレ改修（1階一部・2～4階）

工事場所：文京区立駒本小学校
東京都文京区向丘二丁目37番5号

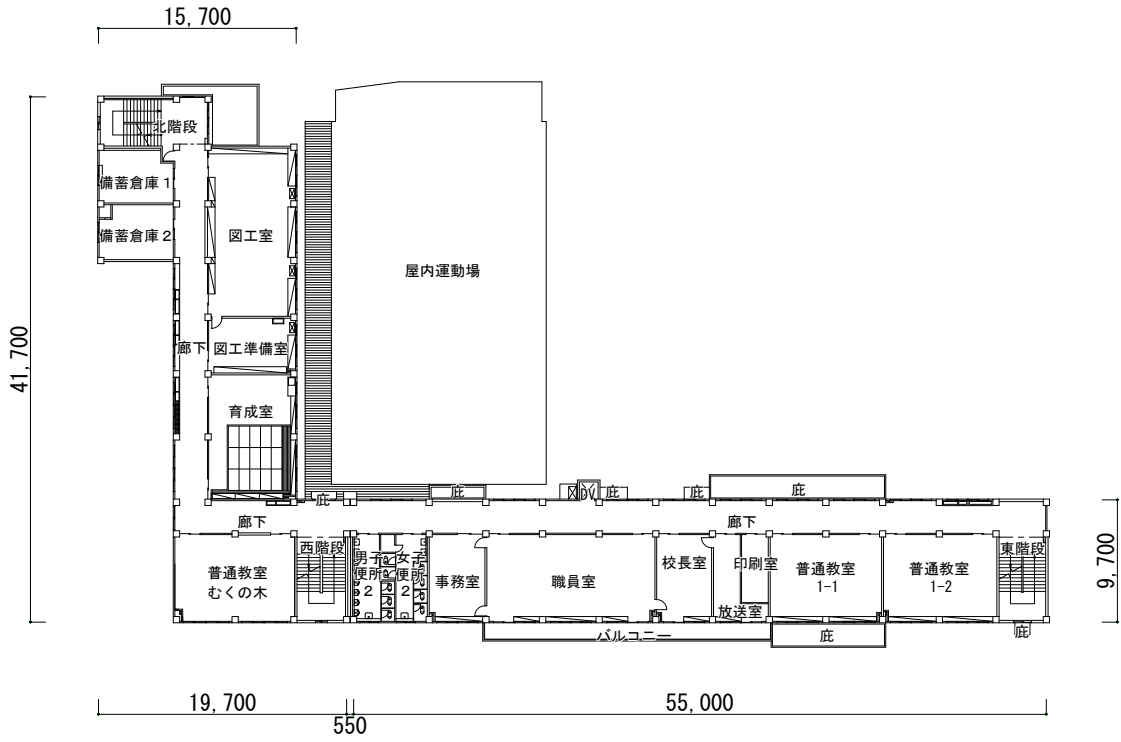


案内図 S=1/6,000

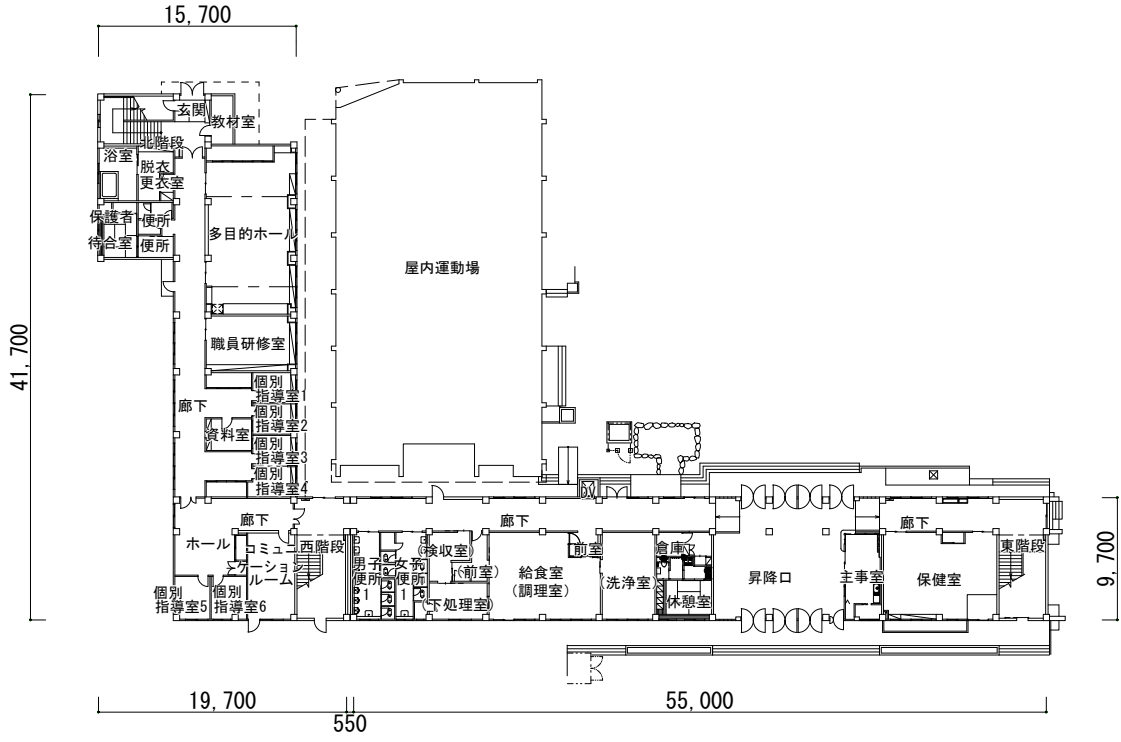


凡例
[Hatched Box] : 改修範囲を示す。

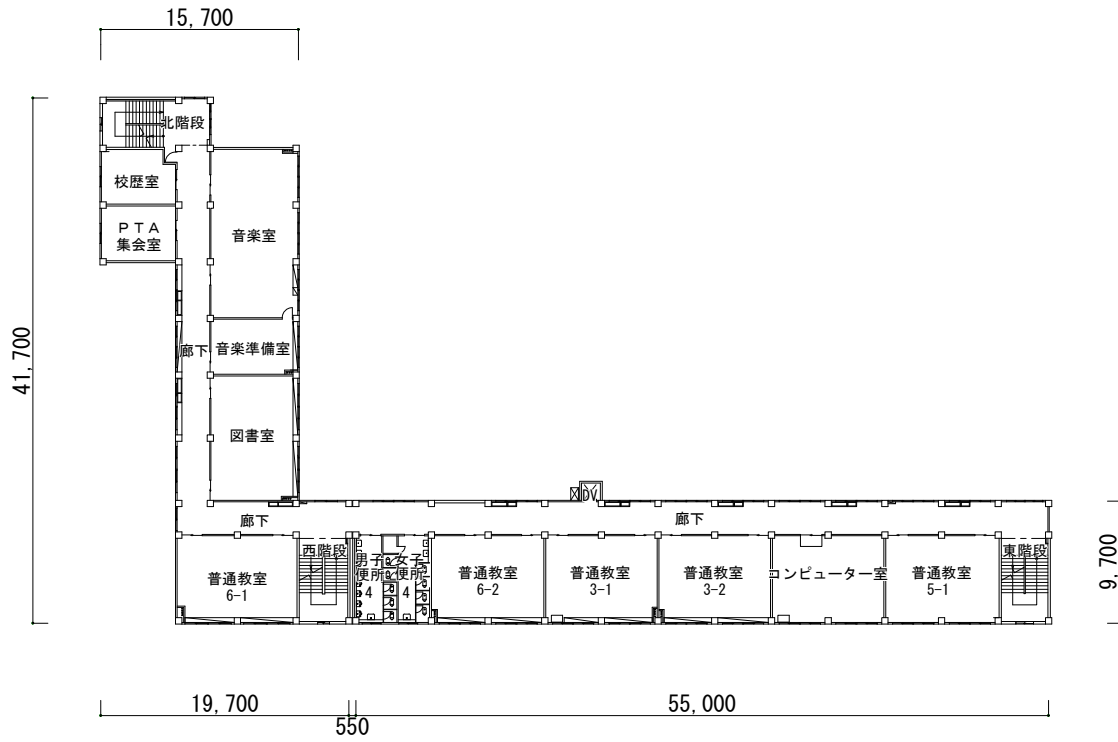
配置図 S=1/1000



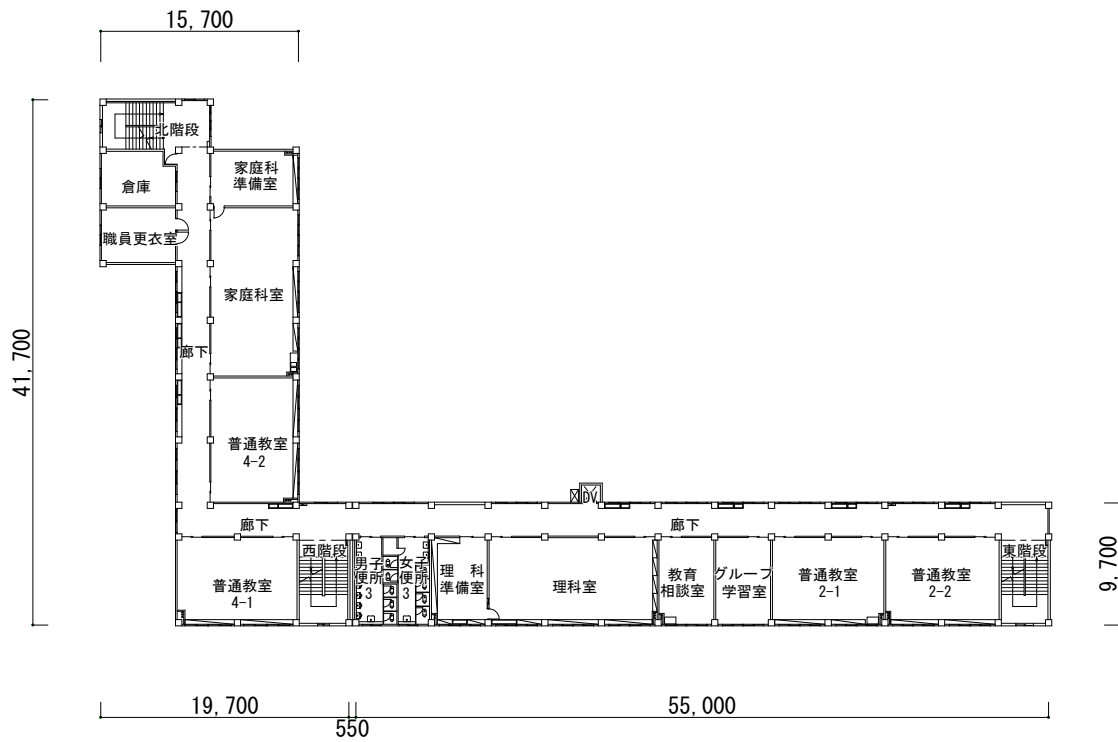
2階 平面図(改修) S=1/200



1階 平面図(改修) S=1/200



4階 平面図(改修)S=1/200



3階 平面図(改修)S=1/200