

高潮浸水想定区域図の公表に伴う対応について

都は、平成27年5月の水防法改正に基づき、想定し得る最大規模の高潮による氾濫が発生した場合に生じる浸水が想定される区域を示した図（高潮浸水想定区域図）を初めて作成し、平成30年3月に公表した。

今後、都の高潮特別警戒水位の決定を待って、気象情報等の伝達方法や避難所等を記載した高潮ハザードマップを作成し、区民周知を行う。

なお、高潮浸水想定区域図に示された被害の発生する確率は、1,000年から5,000年に1度起きる確率とされている。

1 公表された資料

- ① 東京都高潮浸水想定区域図〔想定最大規模〕（浸水深）
- ② 東京都高潮浸水想定区域図〔想定最大規模〕（浸水継続時間）

2 シミュレーションの主な特徴

(1) 想定する台風の規模

中心気圧：910hPa（室戸台風級を想定）

移動速度：73km/h（伊勢湾台風級を想定、台風経路上で一定速度）

(2) 想定する台風の経路

東京湾において潮位偏差が最大となるよう、過去に東京湾で大きな潮位偏差を生じた台風や、全国的に大きな被害をもたらした台風を参考として、大正6年台風、キティ台風、伊勢湾台風の3方向の台風コースを選定した。

※潮位偏差とは

気象等の影響による変化を受けない平常時における潮位と、気象等の影響を受けた実際の潮位との差のこと。

(3) 海岸保全施設等

平成29年3月末時点の高潮対策施設、洪水調整施設等の整備状況をもとにしている。

3 本区への影響範囲

(1) 浸水想定区域

後楽、水道、関口、目白台の一部の地域では、浸水被害の発生が見込まれ、特に関口一丁目の一部においては、浸水深5m以上の被害が想定される。

(2) 浸水継続時間

後楽、水道の一部の地域においては、浸水継続時間が1週間以上と想定される。

4 今後の対応（予定）

- ・平成30年6月下旬 庁内検討会の立上げ
- 6月～7月 関係町会に高潮浸水想定区域図を周知

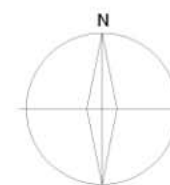
5 その他

- ・都の高潮特別警戒水位の決定後、高潮ハザードマップを作成する。

※高潮特別警戒水位とは

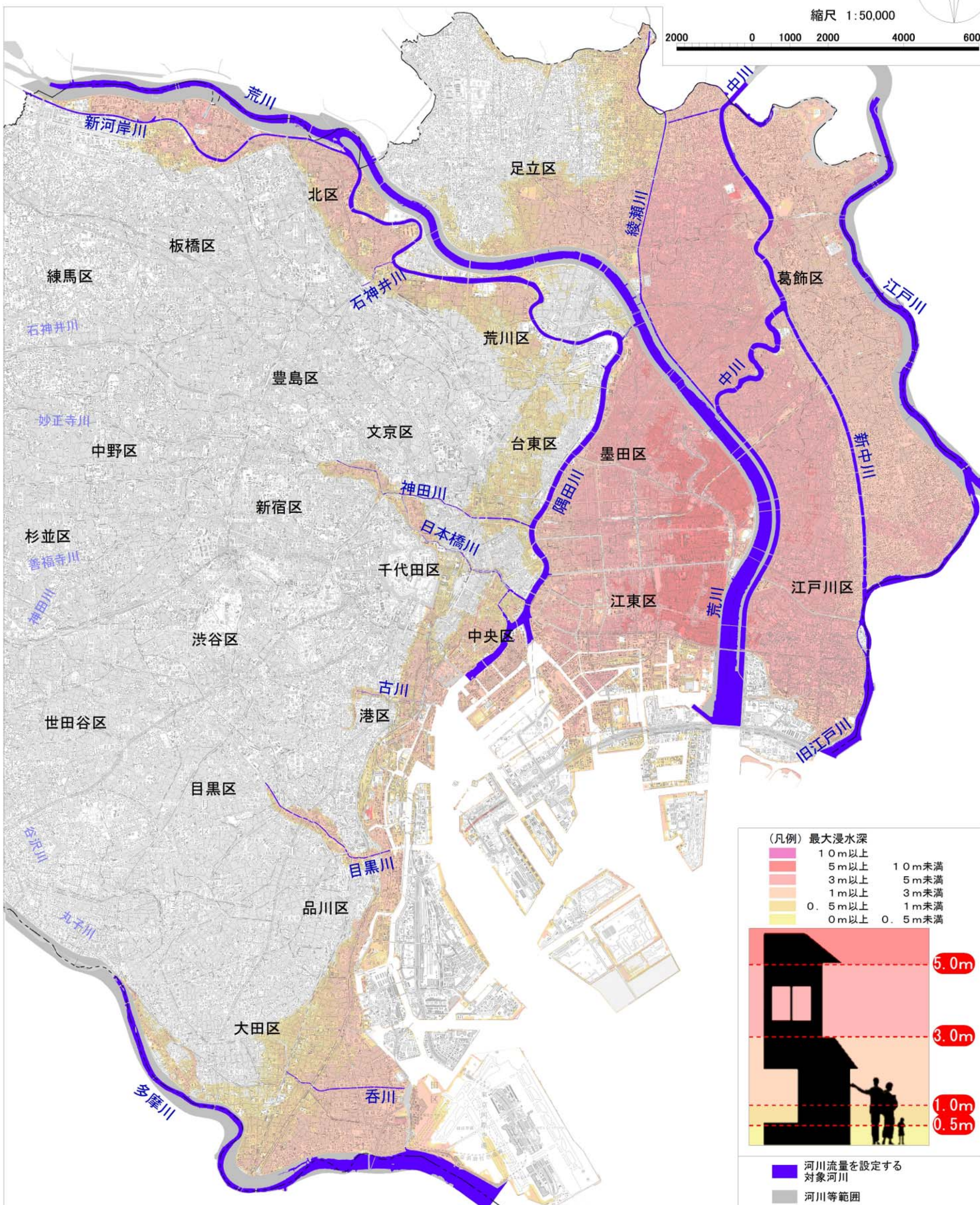
高潮による災害の発生を特に警戒する必要がある水位のことで、水防活動や避難勧告等の目安となる水位をいう。

東京都高潮浸水想定区域図 [想定最大規模] (浸水深)



縮尺 1:50,000

2000 0 1000 2000 4000 6000m



(凡例) 最大浸水深

1.0m以上	1.0m未満
5.0m以上	5.0m未満
3.0m以上	3.0m未満
1.0m以上	1.0m未満
0.5m以上	0.5m未満
0.0m以上	0.0m未満

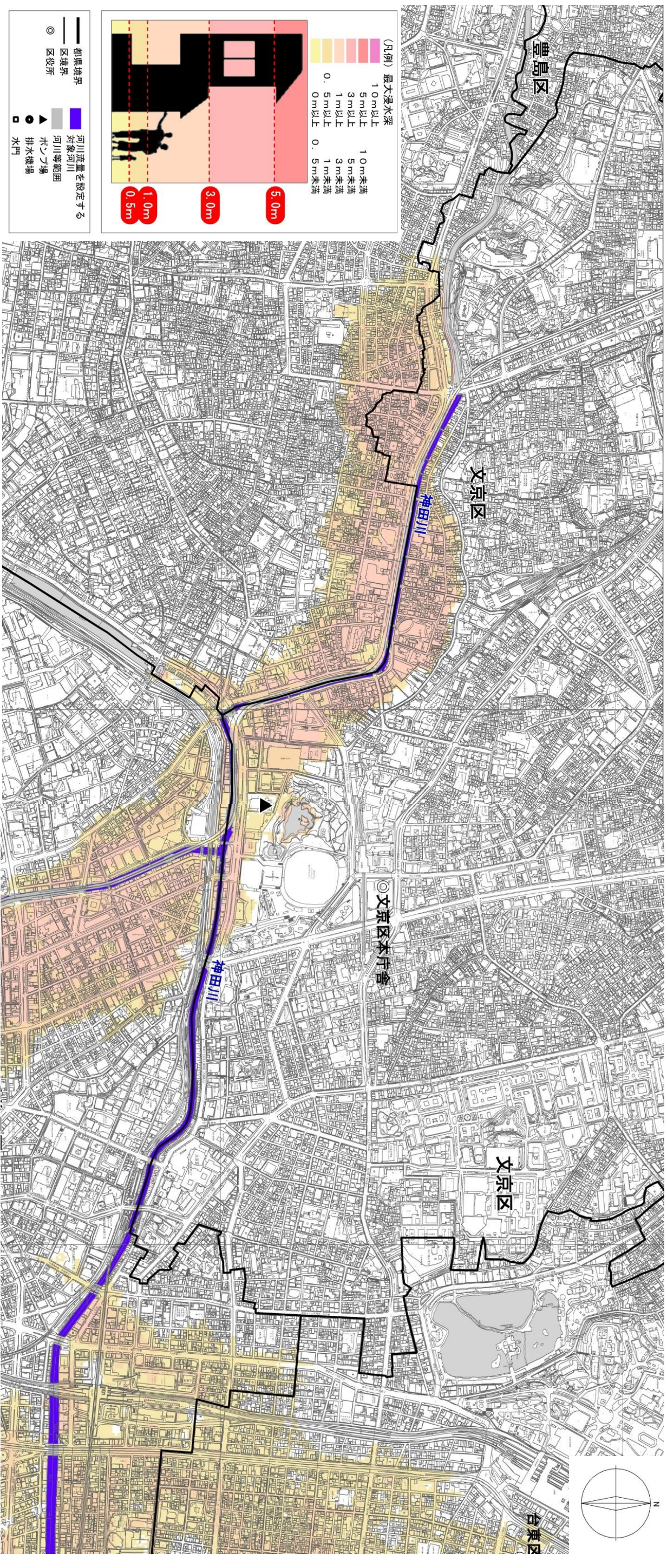
■ 河川流量を設定する対象河川
■ 河川等範囲

- 1 説明
- (1) この図に関する詳細な説明については、「高潮浸水想定区域図について(説明資料)」をご参照ください。
 - (2) この図は、東京湾沿岸(東京都区間)において、水防法の規定により定められた想定し得る最大規模の高潮による氾濫が海岸や河川から発生した場合に、浸水が想定される区域(高潮浸水想定区域)、想定される浸水の深さを表示した図面です。
 - (3) この図で示す高潮浸水想定区域等は、海岸保全施設や高潮の影響を受ける河川施設の整備状況を踏まえた上で、高潮に加え計画規模の降雨による洪水も考慮した浸水の状況を、シミュレーションにより想定したものです。作成にあたっては、台風の経路や堤防が決壊する条件を想定した複数のシミュレーションを行い、それらの結果から各地点の最大となる浸水の深さを抽出し統合しています。
 - (4) なお、シミュレーションは、想定し得る最大規模の高潮を対象に実施していますが、それをさらに上回る規模の高潮の発生や、想定し得る最大規模の洪水との同時発生、地震による堤防等への影響、下水道や地下鉄等の地下施設による影響等を考慮していません。このため、実際の高潮時には、高潮浸水想定区域以外の場所においても浸水が発生する場合や、浸水の深さが異なる場合があります。

- 2 基本事項等
- (1) 作成主体 東京都(港湾局、建設局)
 - (2) 作成年月日 平成30年3月30日
 - (3) 対象となる海岸 多摩川河口(神奈川県境)から旧江戸川河口(千葉県境)まで
 - (4) 作成の前提となる高潮 上陸時中心気圧910hPa、最大旋衡風速半径75km、移動速度73km/hの台風による高潮
 - (5) 関係区 千代田区、中央区、港区、新宿区、文京区、台東区、墨田区、江東区、品川区、目黒区、大田区、北区、荒川区、板橋区、足立区、葛飾区、江戸川区

この地図は、国土地理院長の承認を得て、同院発行の5万分1地形図を複製したものである。
(承認番号 平29情復、第1433号)
承認を得て作成した複製品を第三者がさらに複製する場合には、国土地理院の長の承認を得なければならない。

東京都高潮浸水想定区域図 [想定最大規模] (浸水深)



東京都高潮浸水想定区域図 [想定最大規模] (浸水継続時間)

