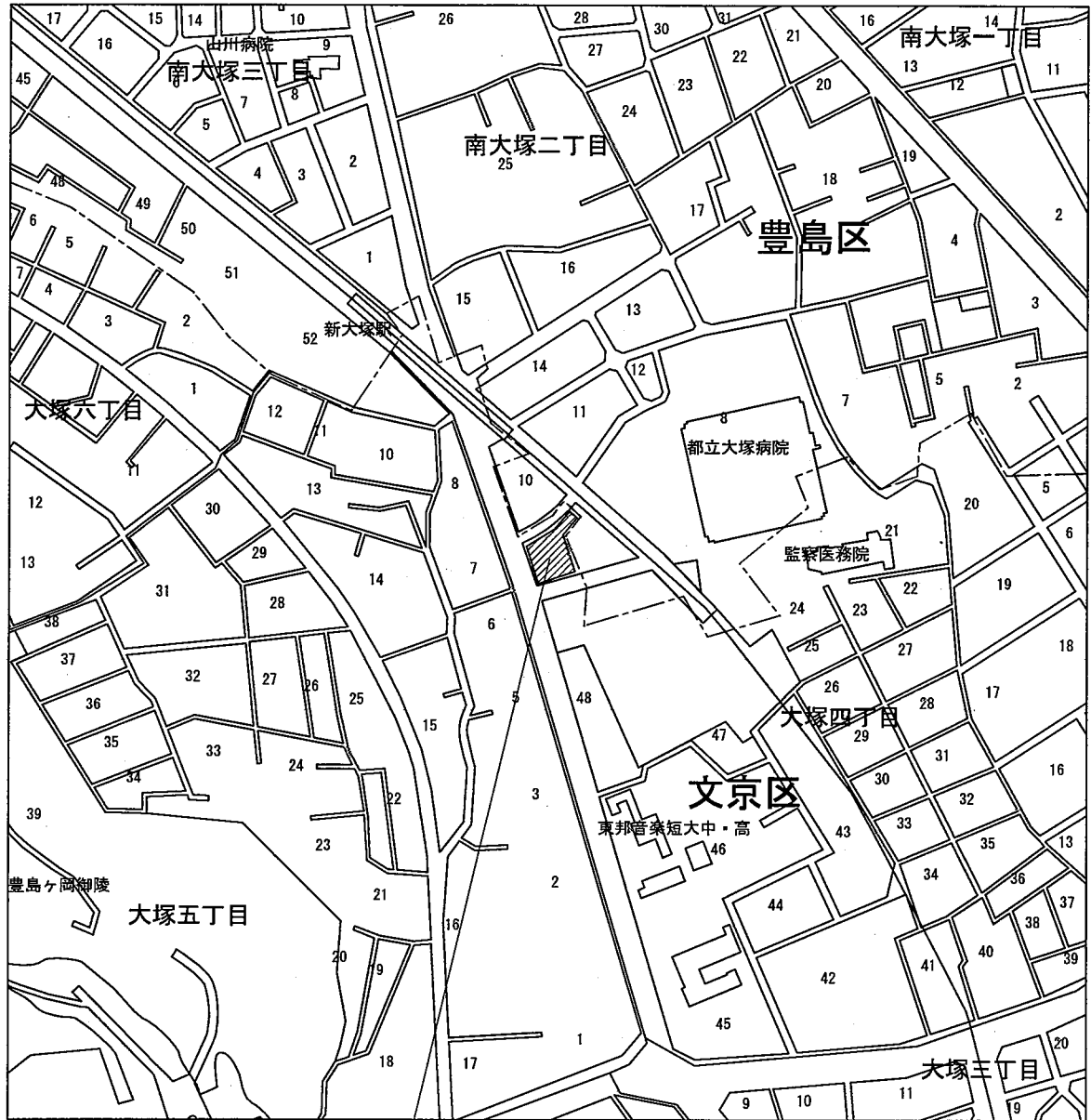


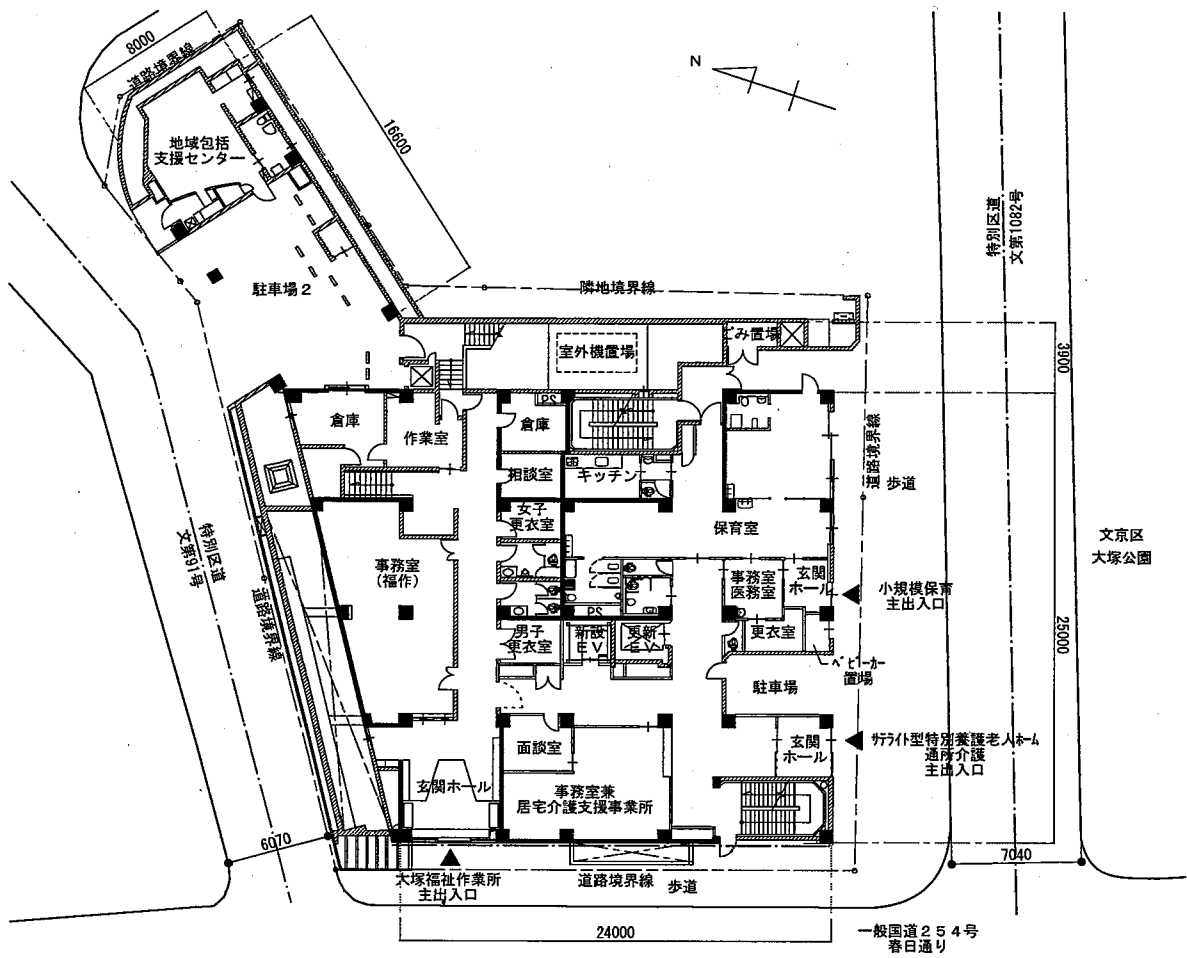
## 文京大塚みどりの郷、大塚福祉作業所等の大規模改修工事概要

工 事 件 名	文京大塚みどりの郷、大塚福祉作業所等の大規模改修工事
工 事 場 所	文京区大塚四丁目50番1号
敷 地 面 積	1,217.6㎡
地 域 地 区	商業地域・第一種中高層住居専用地域 防火地域・準防火地域 建ぺい率 80%・60% 容積率 500%・300%
用 途	特別養護老人ホーム、福祉作業所等
構 造	鉄骨鉄筋コンクリート造
規 模	地上6階、地下1階、塔屋1階
建 築 面 積	876.05㎡
延 床 面 積	4,262.17㎡
工 事 概 要	レイアウト変更工事、屋根・屋上防水改修工事、外部サッシ改修工事、 昇降機更新工事、空調設備更新工事、衛生設備更新工事、電気設備更 新工事等

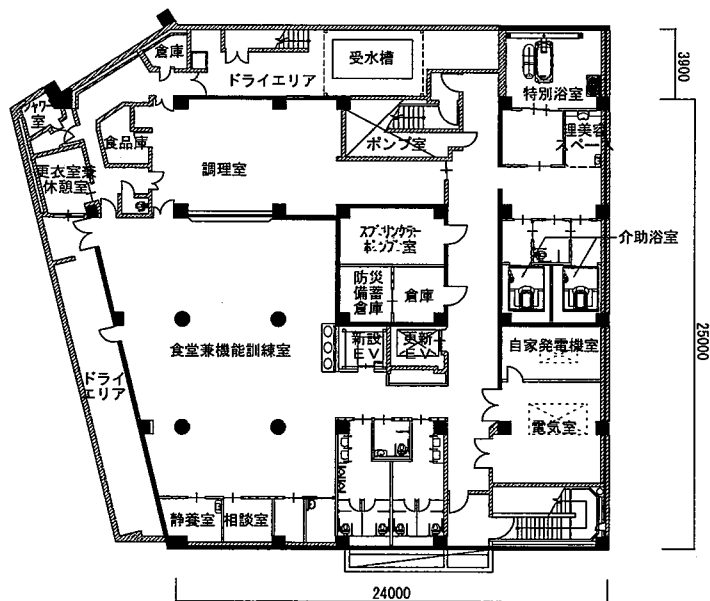


文京大塚みどりの郷、大塚福祉作業所等

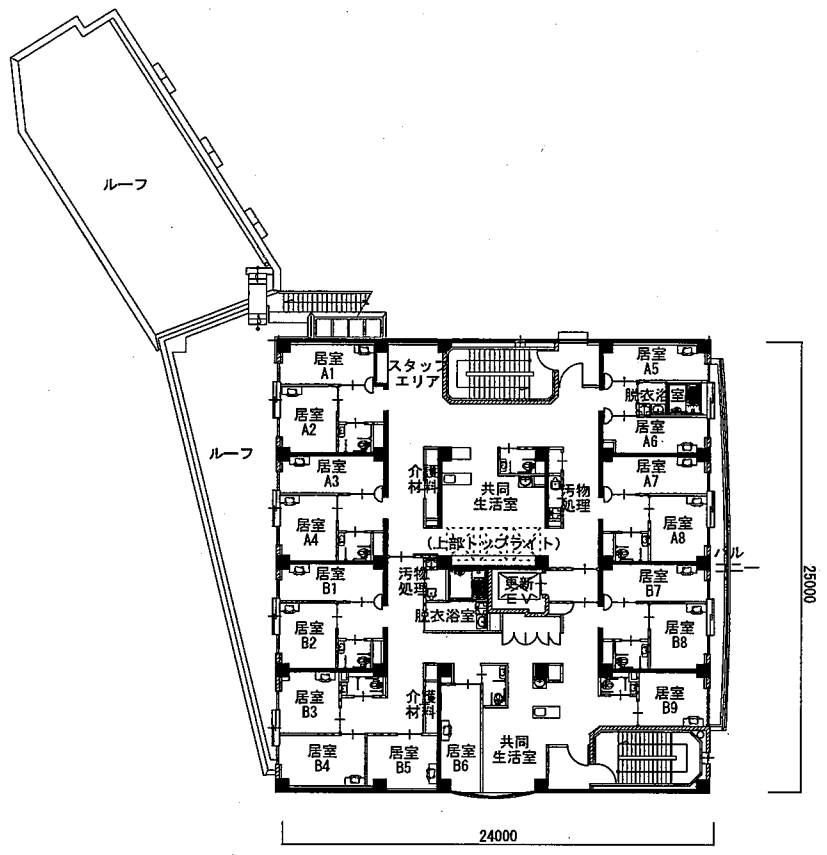
### 案内図



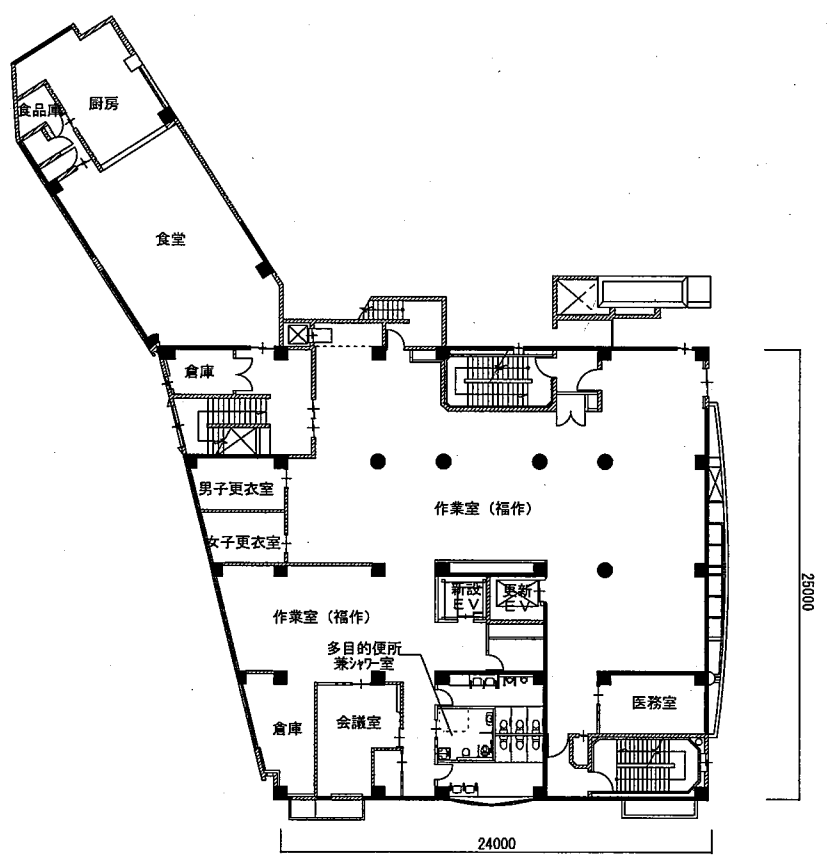
1階改修平面図 S:1/400



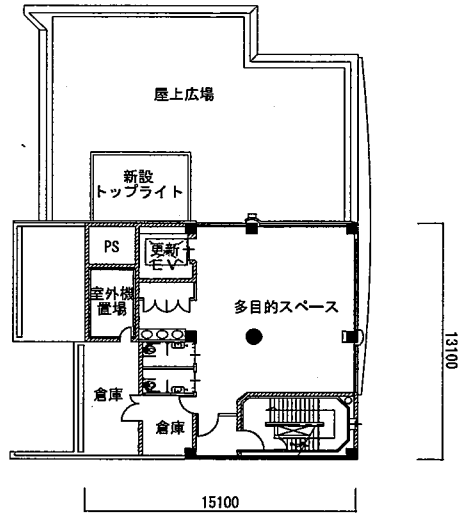
地下1階改修平面図 S:1/400



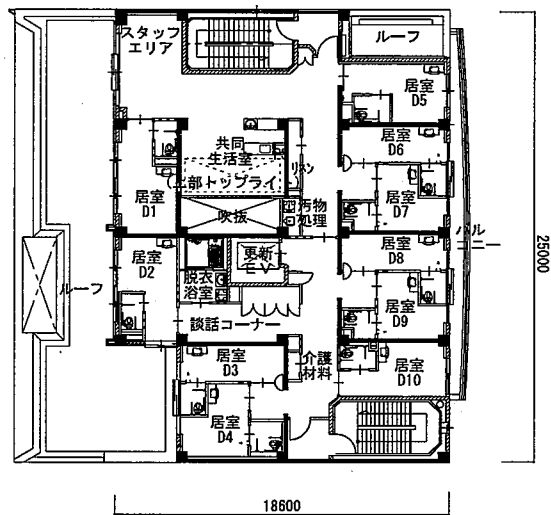
3階改修平面図 S:1/400



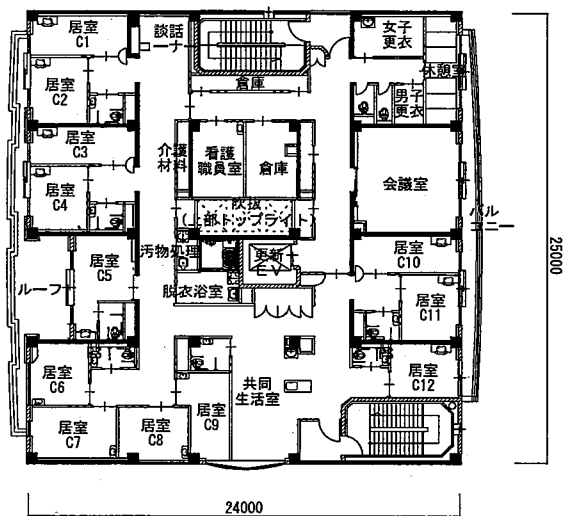
2階改修平面図 S:1/400



6階改修平面図 S:1/400



5階改修平面図 S:1/400



4階改修平面図 S:1/400