

## 文京区立柳町小学校・柳町こどもの森等改築基本設計に係る

### 配置・平面計画について

#### 1 対象施設・所在地

柳町小学校（文京区小石川一丁目 23 番 16 号）

柳町こどもの森（文京区小石川一丁目 23 番 6 号）

柳町児童館・柳町育成室（文京区小石川一丁目 23 番 9 号）

柳町第二育成室（文京区小石川一丁目 23 番 16 号）

柳町第三育成室（文京区小石川一丁目 23 番 16 号）

#### 2 用途地域等

準工業地域、防火地域、準防火地域、特別工業地区、31m高度地区、  
22m高度地区、第三種高度地区

日影規制：5 時間－3 時間（測定水平面 4m）

建ぺい率：60%、容積率：300%（一部 400%）

#### 3 建物概要

- |           |                         |
|-----------|-------------------------|
| (1) 敷地面積  | 9,115 m <sup>2</sup>    |
| (2) 建築面積  | 約 3,300 m <sup>2</sup>  |
| (3) 延床面積  | 約 13,600 m <sup>2</sup> |
| (4) 構造・階数 | RC 造、S 造・地上 6 階         |

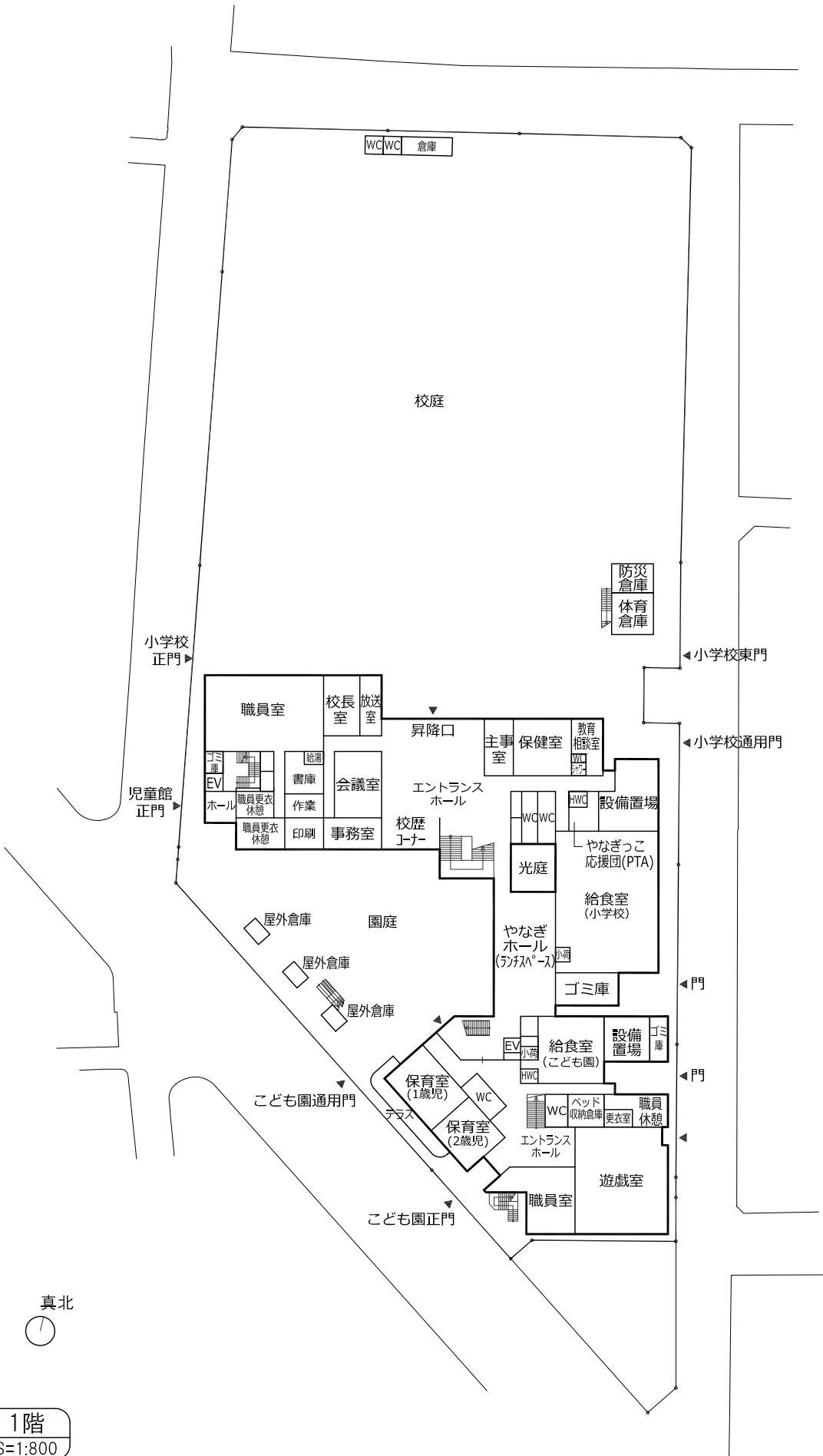
#### 4 改築スケジュール（予定）

基本・実施設計 平成 29 年 3 月 ～ 平成 31 年 3 月

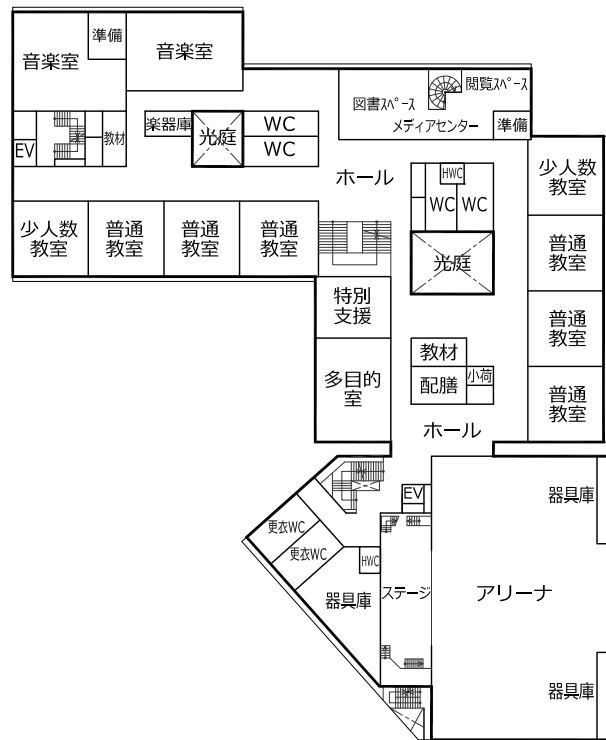
改築工事 平成 31 年度 ～ 平成 35 年度

#### 5 配置・平面計画について

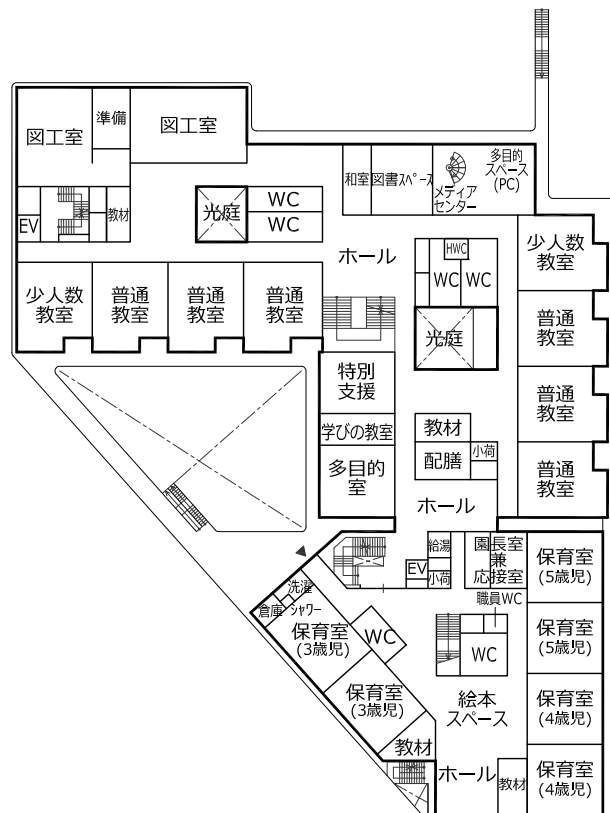
別紙のとおり



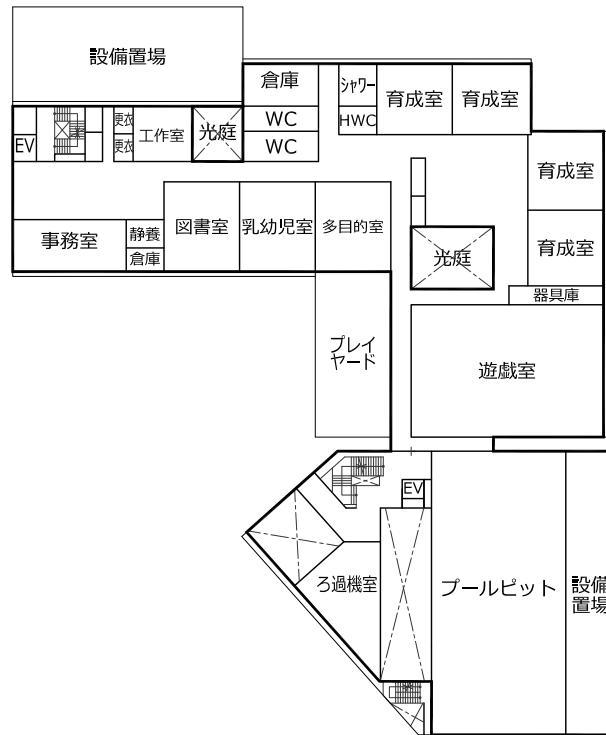
1階  
S=1:800



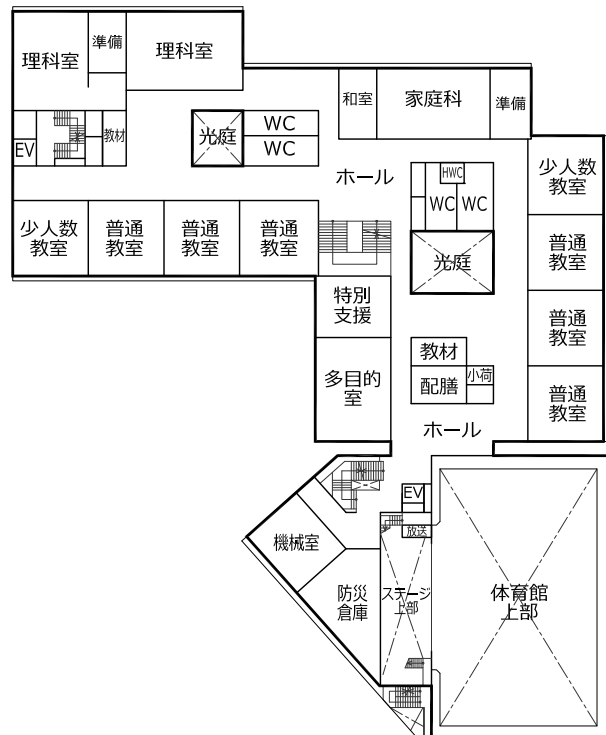
3階  
S=1:800



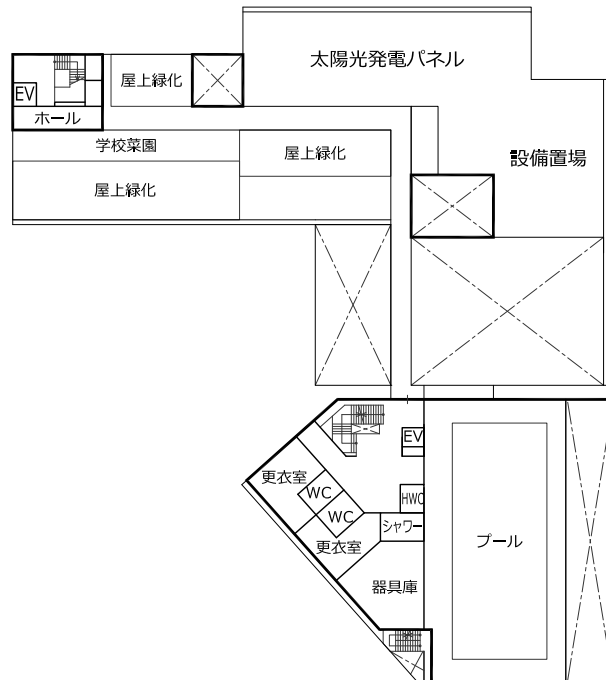
2階  
S=1:800



5階  
S=1:800



4階  
S=1:800



6階  
S=1:800