

教育推進部学務課

文京区立柳町小学校・柳町こどもの森等改築基本設計に係る

配置・平面計画について

1 対象施設・所在地

柳町小学校（文京区小石川一丁目 23 番 16 号）

柳町こどもの森（文京区小石川一丁目 23 番 6 号）

柳町児童館・柳町育成室（文京区小石川一丁目 23 番 9 号）

柳町第二育成室（文京区小石川一丁目 23 番 16 号）

柳町第三育成室（文京区小石川一丁目 23 番 16 号）

2 用途地域等

準工業地域、防火地域、準防火地域、特別工業地区、31m高度地区、  
22m高度地区、第三種高度地区

日影規制：5 時間－3 時間（測定水平面 4m）

建ぺい率：60%、容積率：300%（一部 400%）

3 建物概要

(1) 敷地面積	9,115 m <sup>2</sup>
(2) 建築面積	約 3,300 m <sup>2</sup>
(3) 延床面積	約 13,600 m <sup>2</sup>
(4) 構造・階数	RC 造、S 造・地上 6 階

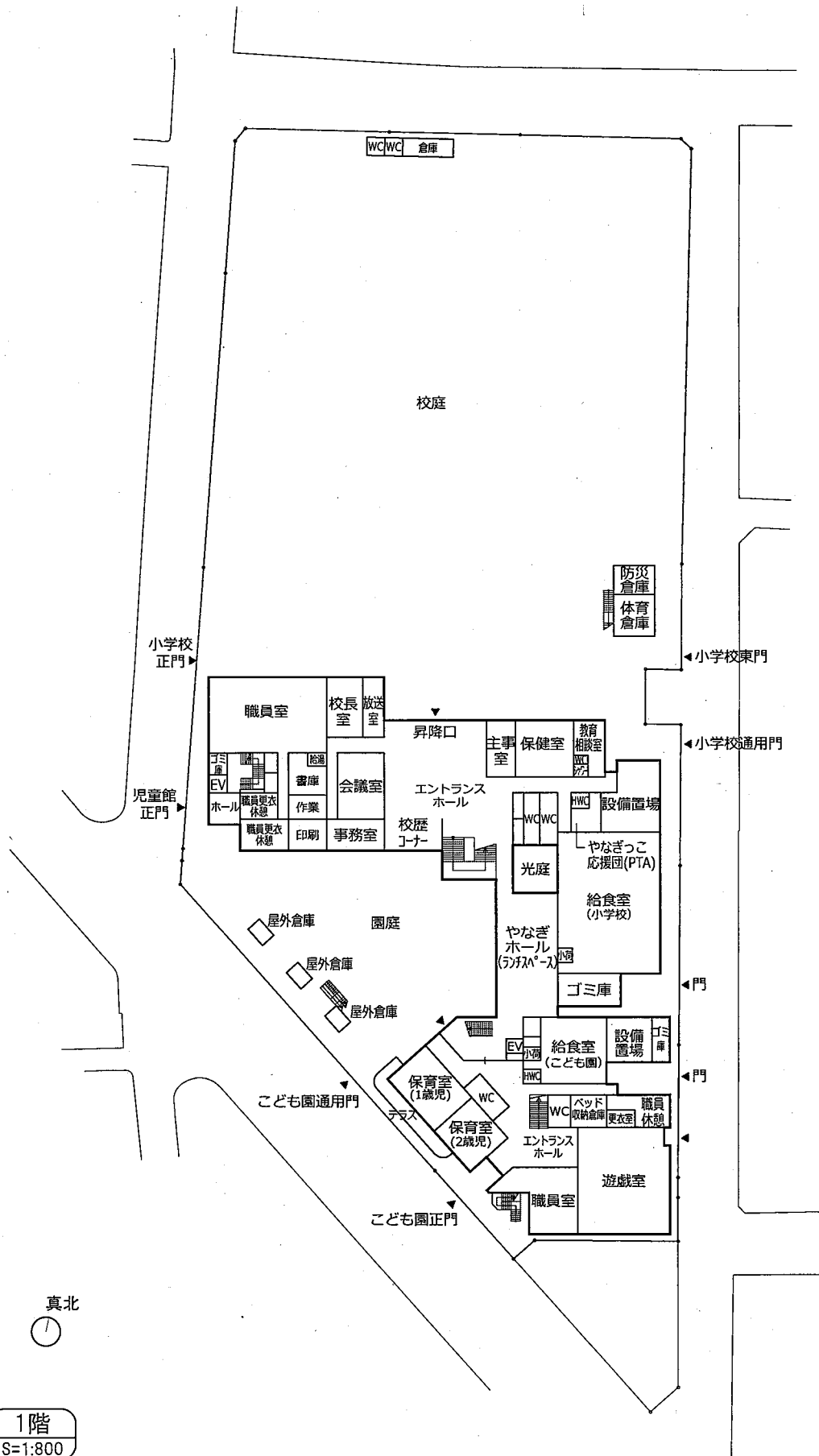
4 改築スケジュール（予定）

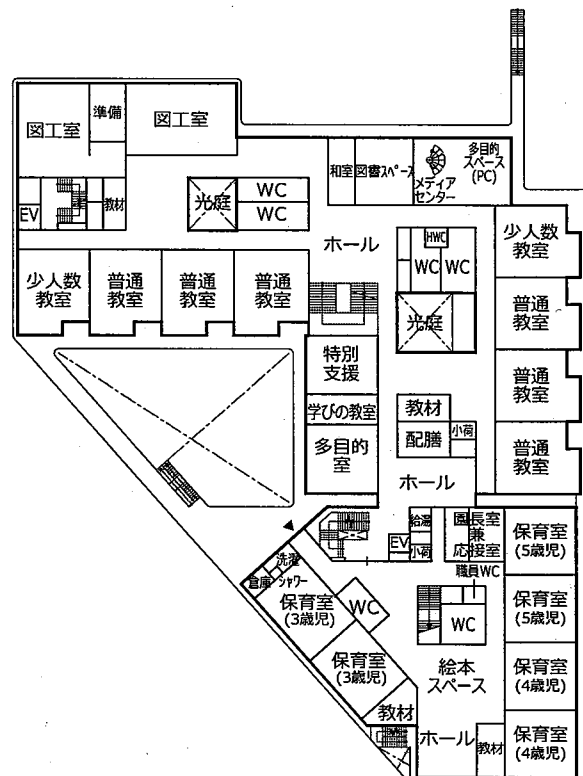
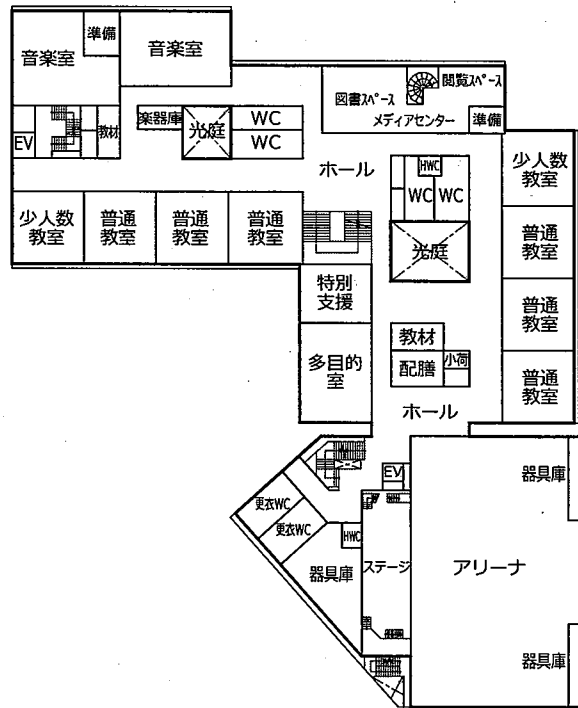
基本・実施設計 平成 29 年 3 月 ～ 平成 31 年 3 月

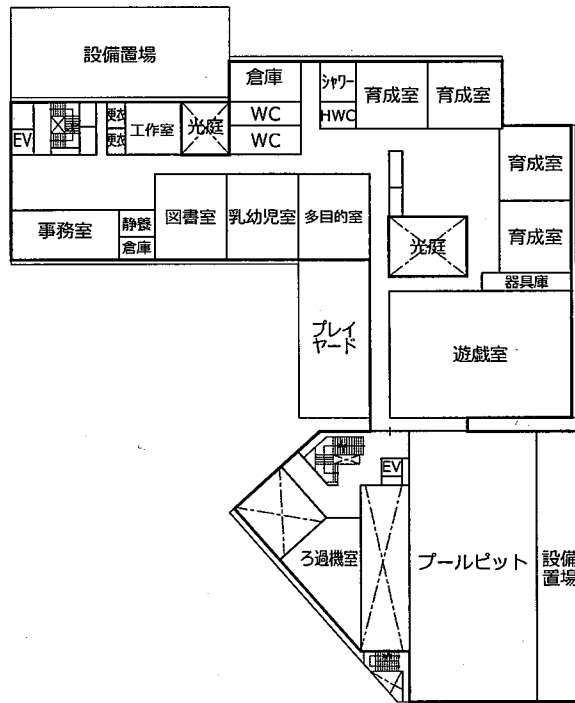
改築工事 平成 31 年度 ～ 平成 35 年度

5 配置・平面計画について

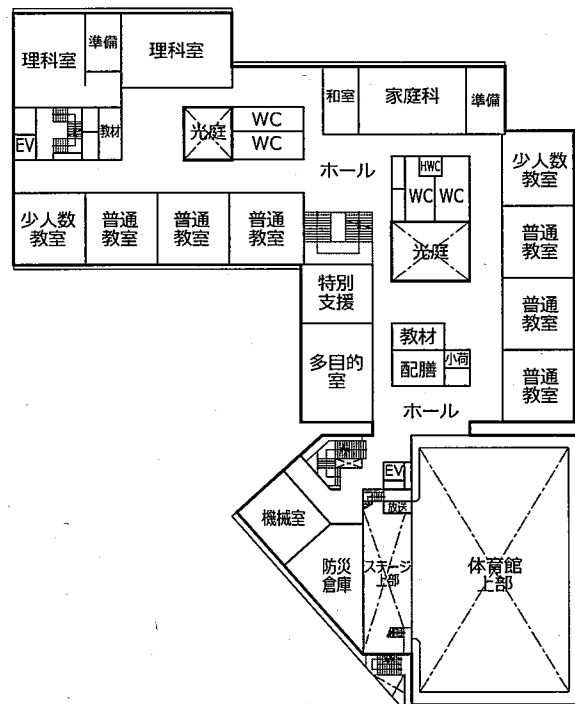
別紙のとおり



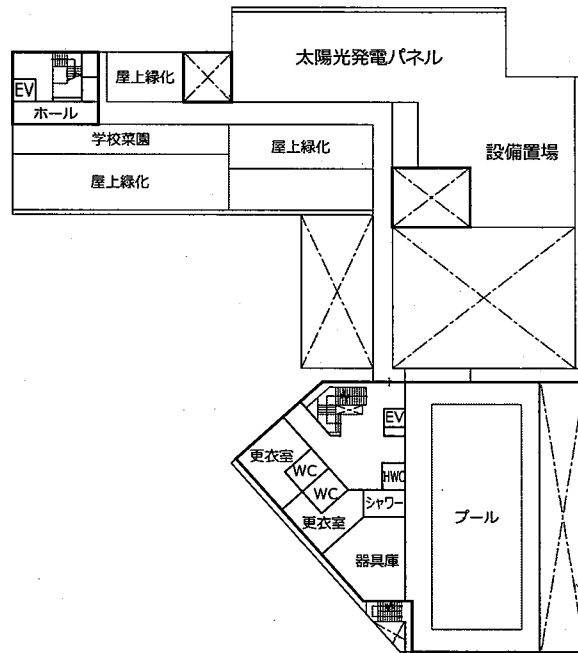




5階  
S=1:800



4階  
S=1:800



6階  
S=1:800