

文京大塚みどりの郷、大塚福祉作業所等の改修プランについて

1 概要

現在、実施設計を進めている文京大塚みどりの郷、大塚福祉作業所等の大規模改修について、現段階における改修プランを中間報告する。

2 実施主体

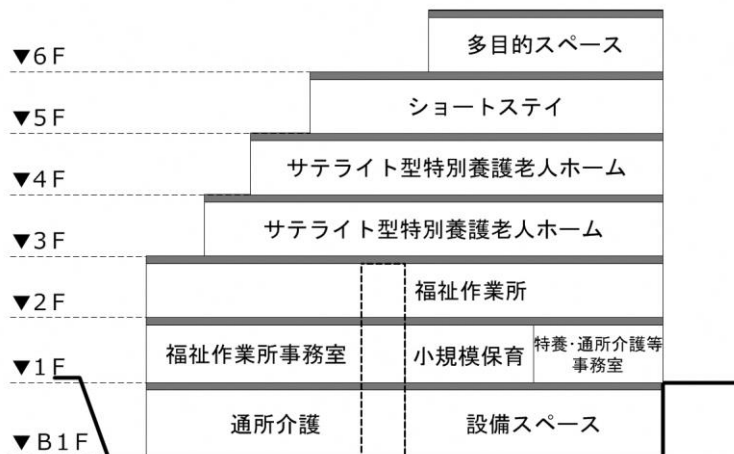
社会福祉法人洛和福祉会（京都府京都市伏見区桃山町大島 38-528）

3 建物概要

(1) 所在地 文京区大塚四丁目 50 番 1 号

(2) 構造等 鉄骨鉄筋コンクリート造、地下 1 階・地上 6 階建て、延床面積 4,262.17 m²

4 改修後の施設概要（案）



5 平面図等（案）

別紙のとおり

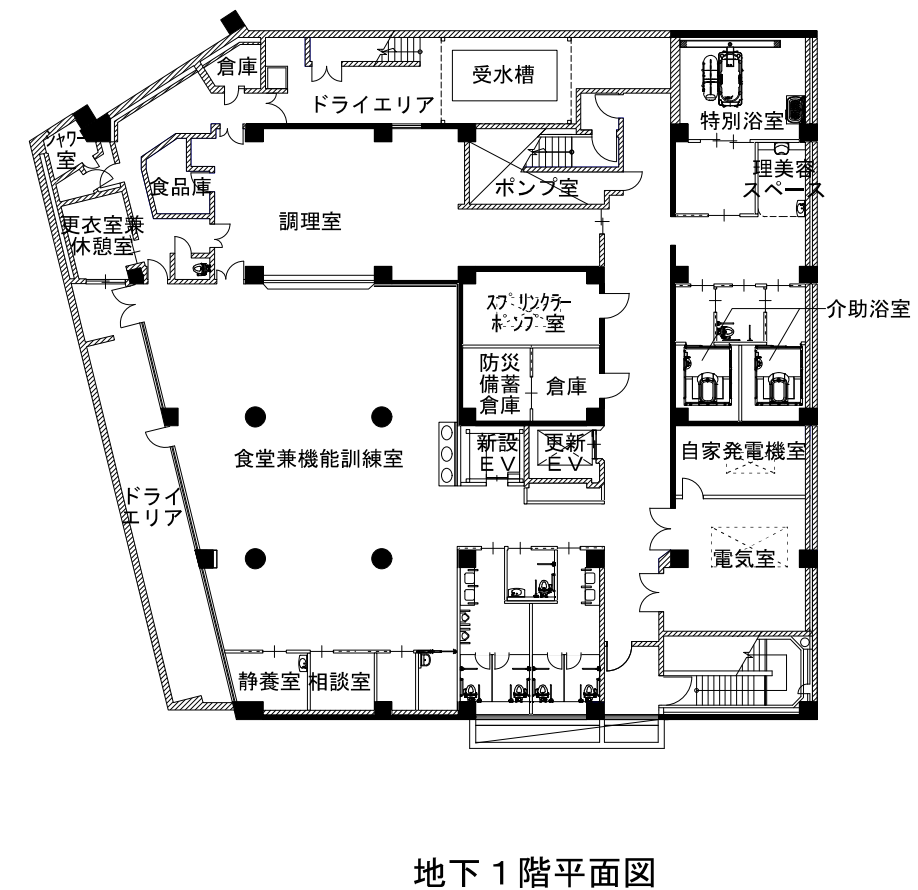
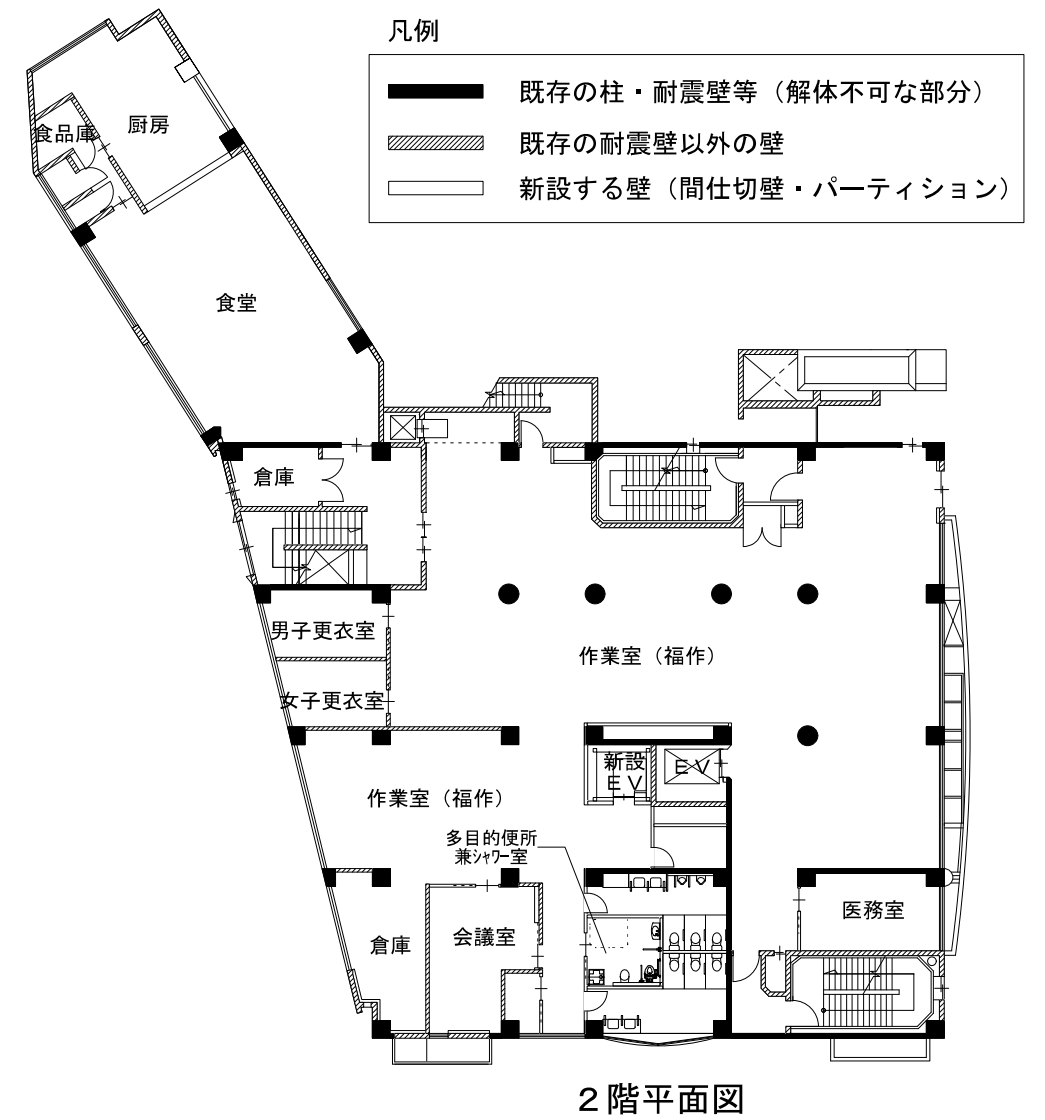
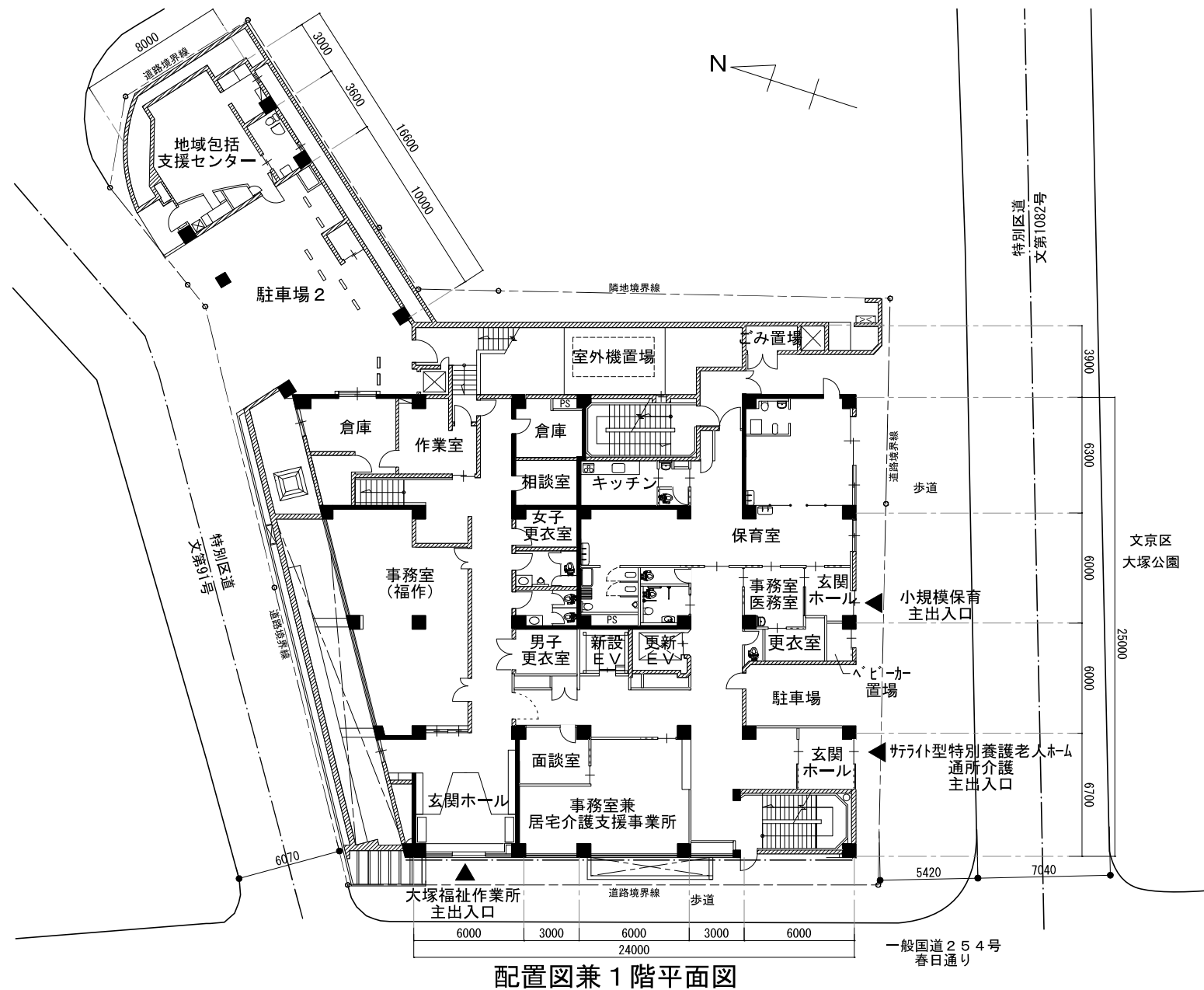
6 スケジュール（予定）

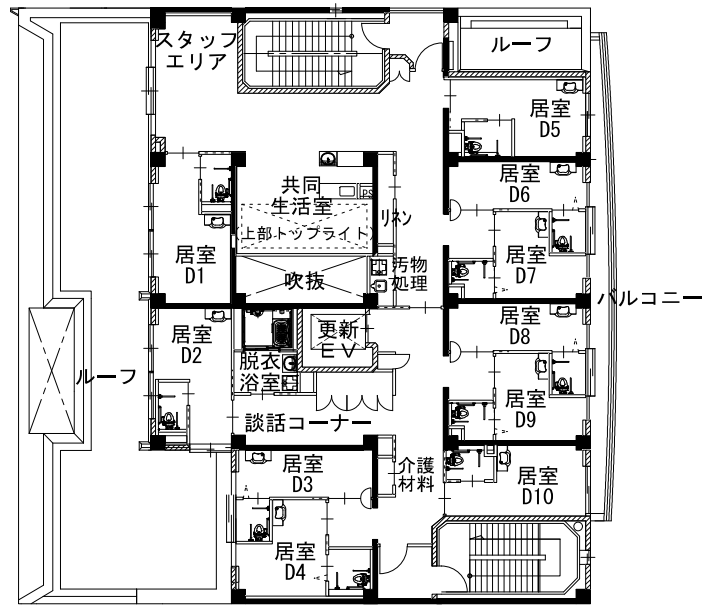
平成 29 年 9 月議会	改修プランの報告
平成 29 年 11 月議会	工事施行に係る協定の議案上程
平成 30 年 3 月	大規模改修工事開始
平成 31 年度以降	サテライト型特別養護老人ホーム及び小規模保育事業所開設

文京大塚みどりの郷、大塚福祉作業所等の大規模改修工事

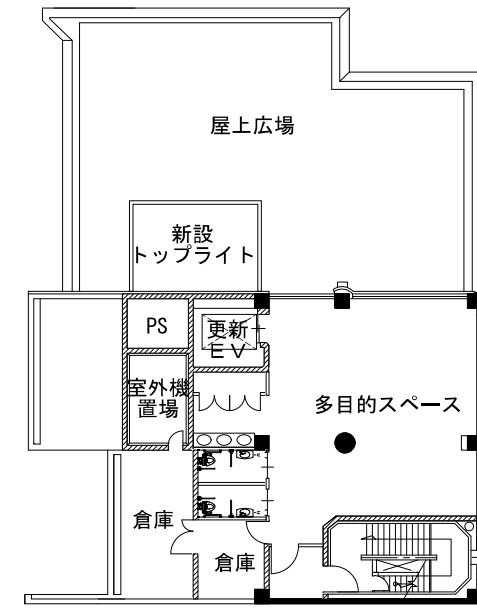
工事概要

事業主	社会福祉法人 洛和福祉会					
敷地面積	1217.6㎡					
構造規模	鉄骨鉄筋コンクリート造、地上6階・地下1階・塔屋1階					
建築面積	876.03㎡					
延床面積	4262.17㎡					
最高高さ	24.3M					
竣工日	昭和63年1月21日（築29年）					
建物用途	サテライト型 特別養護老人ホーム (文京大塚みどりの郷)	通所介護 (文京大塚高齢者在宅 サービスセンター)	就労移行支援・ 就労継続支援B型 (大塚福祉作業所)	地域包括支援センター (高齢者あんしん相談 センター大塚)	居宅介護支援事業 (大塚介護保険 サービスセンター)	小規模保育
建物内配置	1階の一部及び 3階から5階	1階の一部、 地下1階及び6階	1階の一部及び 2階	1階の一部	1階の一部	1階の一部
工事内容	177t変更工事、屋根・屋上防水改修工事、外部サッシ改修工事、昇降機更新工事、空調設備更新工事、衛生設備更新工事、電気設備更新工事等					
施工会社	未定					
設計会社	株式会社 現代建築研究所					

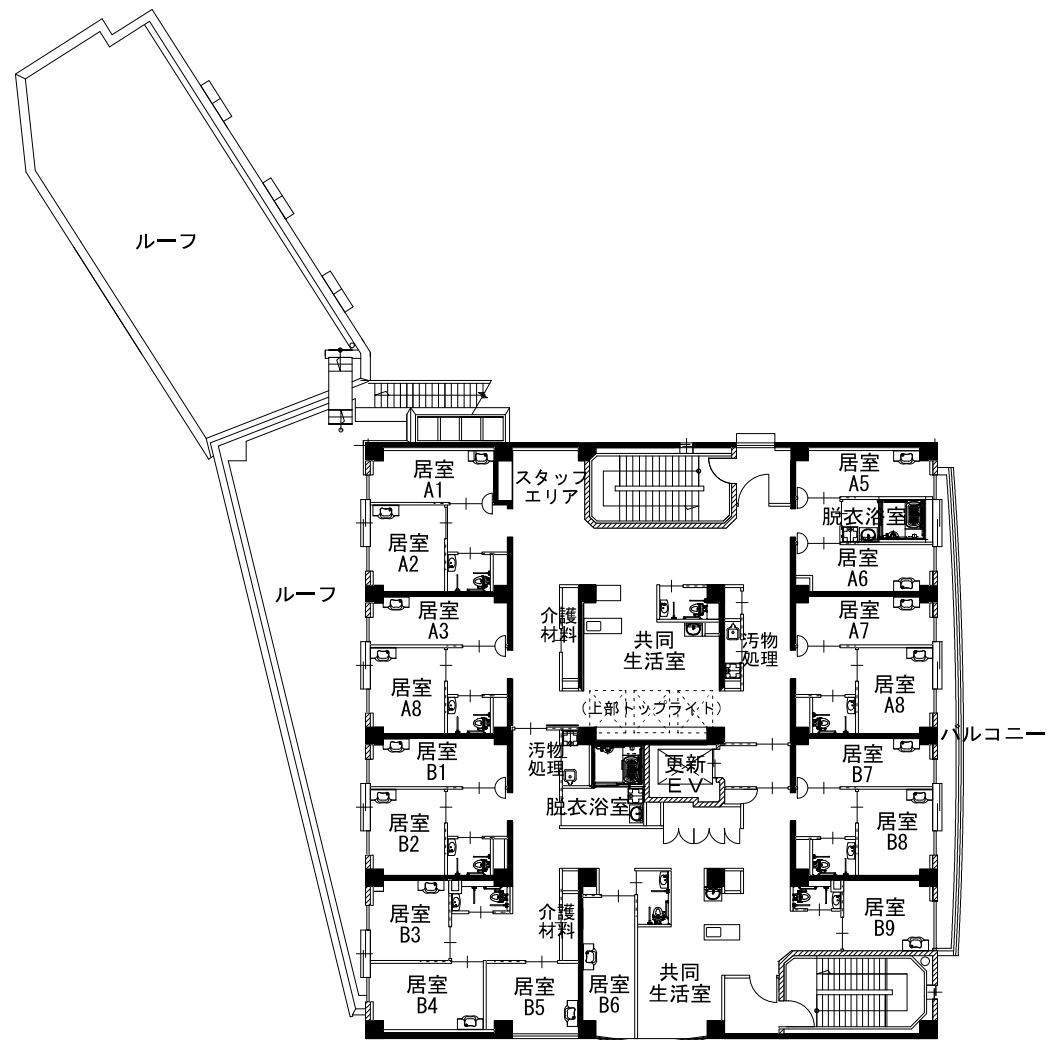




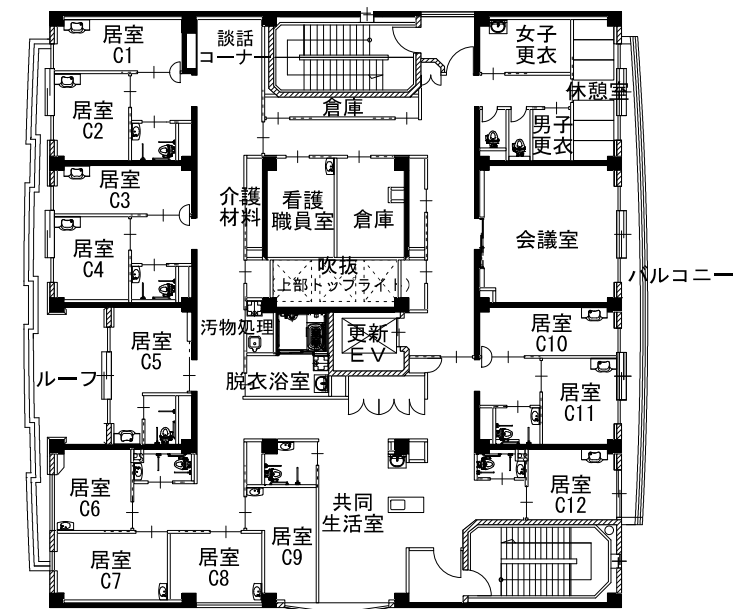
5階平面図



6階平面図



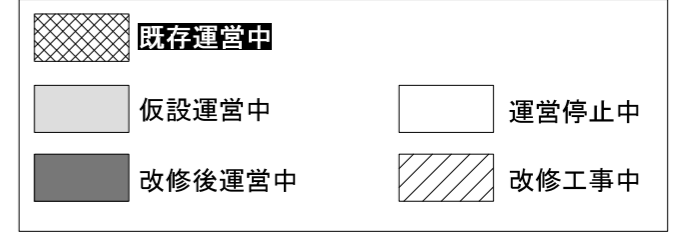
3階平面図



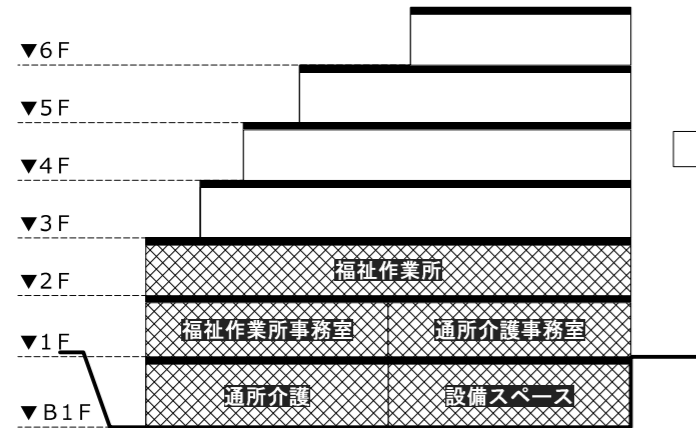
4階平面図

移転計画フロー検討案

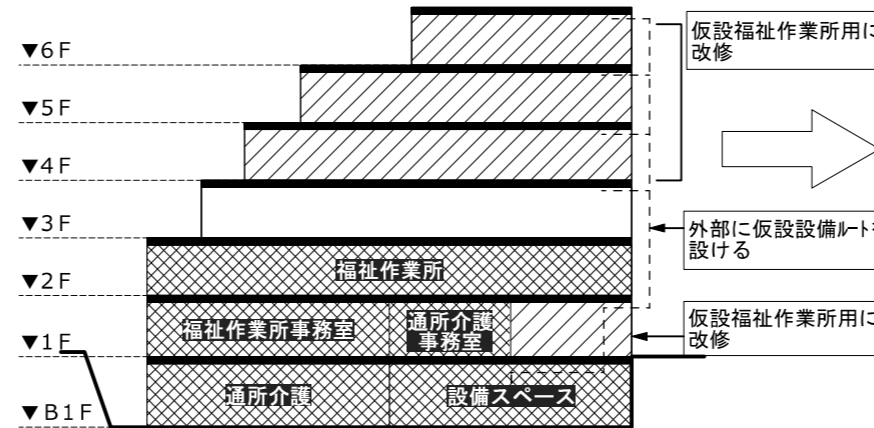
凡例



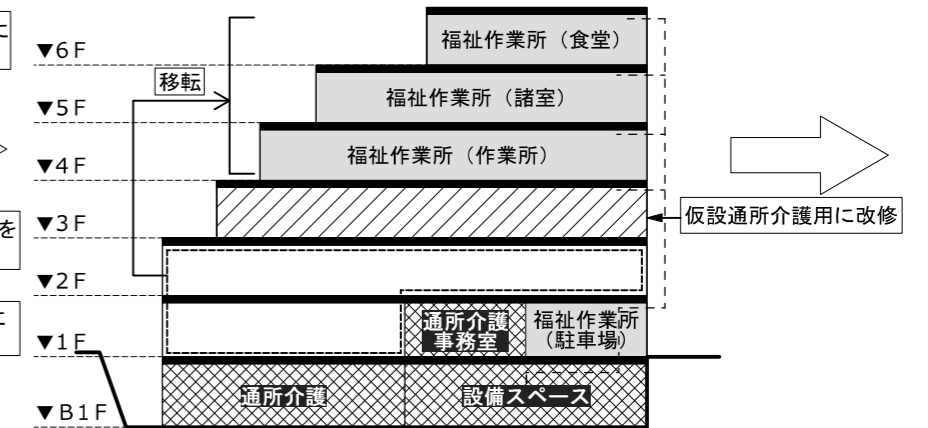
Phase.0 現況



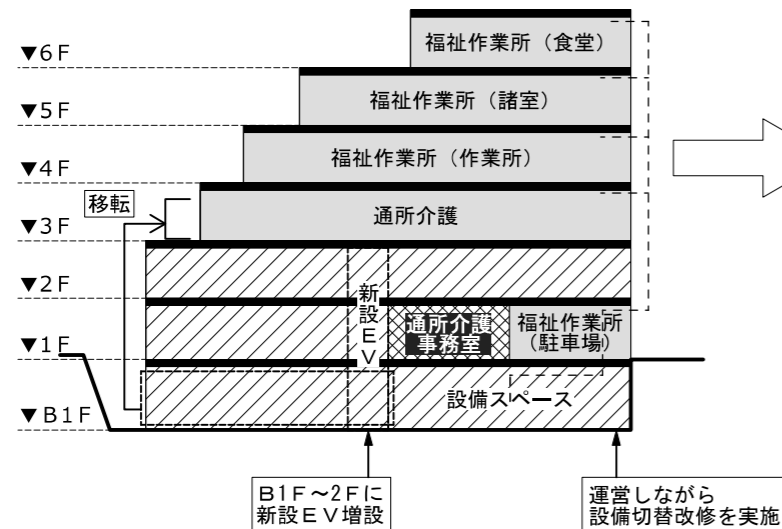
Phase.1 4~6Fを仮設福祉作業所に改修



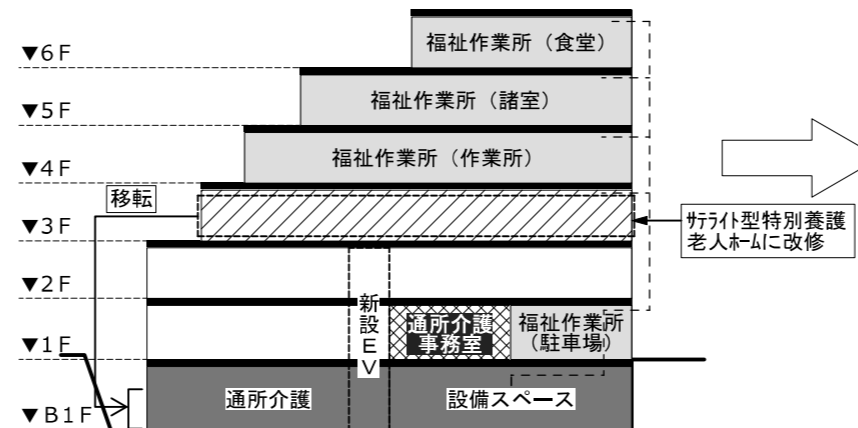
Phase.2 1F、2F福祉作業所を4~6Fに移転
→3Fを仮設通所介護用に改修



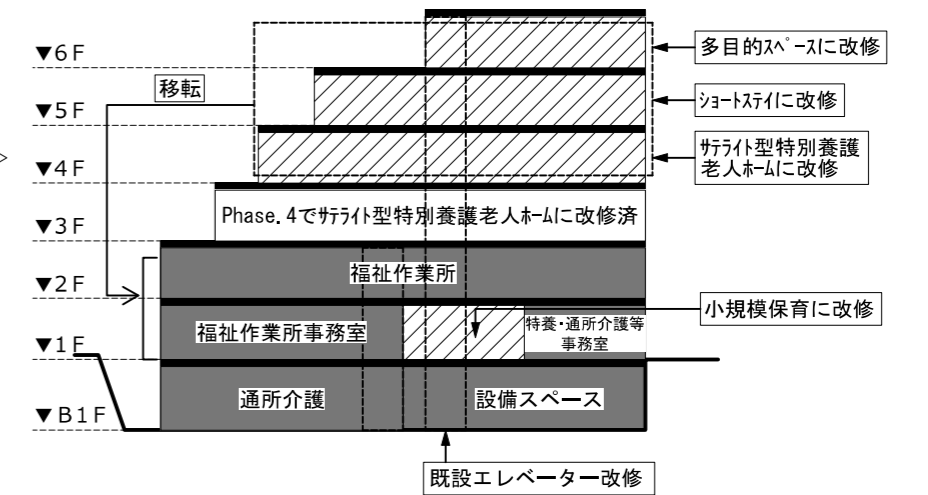
Phase.3 B1F通所介護を3Fに移転
→B1F~2Fを改修



Phase.4 3F仮設通所介護をB1Fに移転
→3Fをサテライト型特別養護老人ホームに改修



Phase.5 4~6F仮設福祉作業所を1F、2Fに移転
→4Fをサテライト型特別養護老人ホーム、5Fをショートステイ、6Fを多目的スペースに改修



Phase.6

改修後竣工