

六義公園運動場管理棟の改築工事について

1 概要

六義公園運動場の管理棟は、昭和 50 年に建てられ築 40 年が経過しており、全体的に老朽化が進行しているため、施設全体のバリアフリー化や利用者の快適性向上を目的として管理棟を改築する。

2 建物概要（裏面平面図参照）

- (1) 建築面積 約 140 m²
- (2) 延床面積 約 210 m²
- (3) 構造・階数 鉄骨造・地上 2 階建
 - 1 階 事務室・器具庫・トイレ、等
 - 2 階 更衣室・ミーティングルーム・器具庫、等

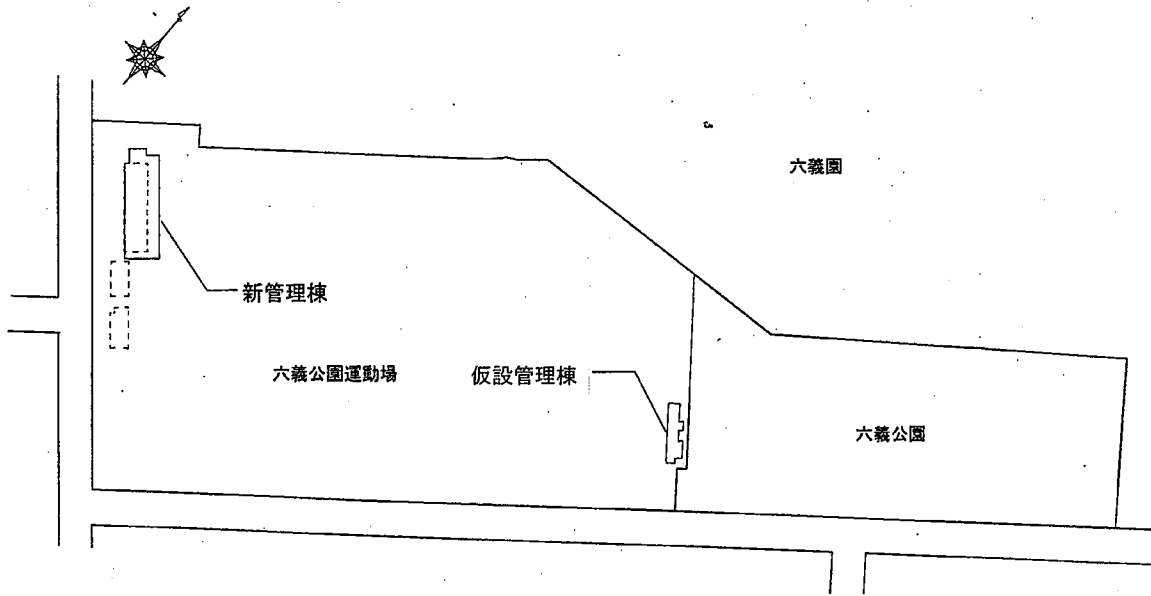
3 区民周知等について

区報、区ホームページ、指定管理者ホームページ等にて、利用者及び区民に周知を図る。

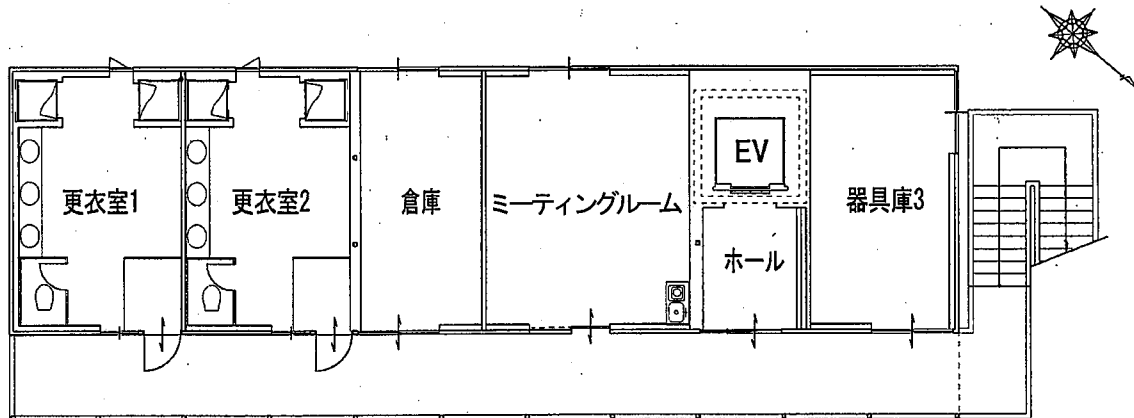
管理棟の改築工事期間中は、六義公園側に仮設の管理棟を設置し、安全確保を図りながら、可能な限り開場していく。

4 今後のスケジュール（予定）

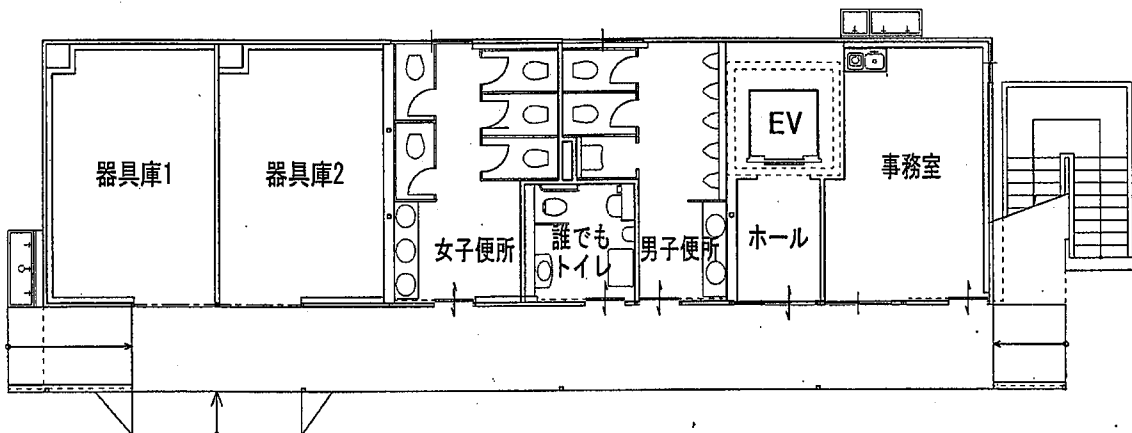
平成 29 年 1 月～2 月	仮設管理棟設置工事
平成 29 年 2 月～3 月	現管理棟・器具庫解体工事
平成 29 年 5 月～8 月	新管理棟建設工事
平成 29 年 9 月	仮設管理棟解体工事
平成 29 年 9 月	工事完了



配置図 1/1500



2階平面図 1/150



1階平面図 1/150