

本郷交流館等跡地活用による障害者福祉施設等の整備について

1 報告趣旨

旧本郷交流館及び旧本郷交流館横遊び場の跡地を活用した障害者福祉施設と区民施設の合築について、設計が決定し建設工事が開始されたため、今後のスケジュール等を報告する。

2 概要

- (1) 工事場所 文京区本郷二丁目 2 1 番 7 号 (住居表示)
- (2) 建物用途 障害者福祉施設・区民施設
- (3) 建物規模 鉄筋コンクリート造 地上 4 階
(全体) 敷地面積 257.91 m²、建築面積 198.00 m²、延床面積 628.55 m²
- (4) 障害者福祉施設 民設民営による、就労継続支援 B 型事業所及び特定相談支援事業所を整備する。
名称：(仮称) ふる里学舎本郷
施設内容：作業室 (軽作業)、作業室 (パン工房)、相談室等

3 工事期間 (予定)

平成 28 年 4 月 12 日から平成 29 年 3 月 31 日まで

4 図面

裏面のとおり

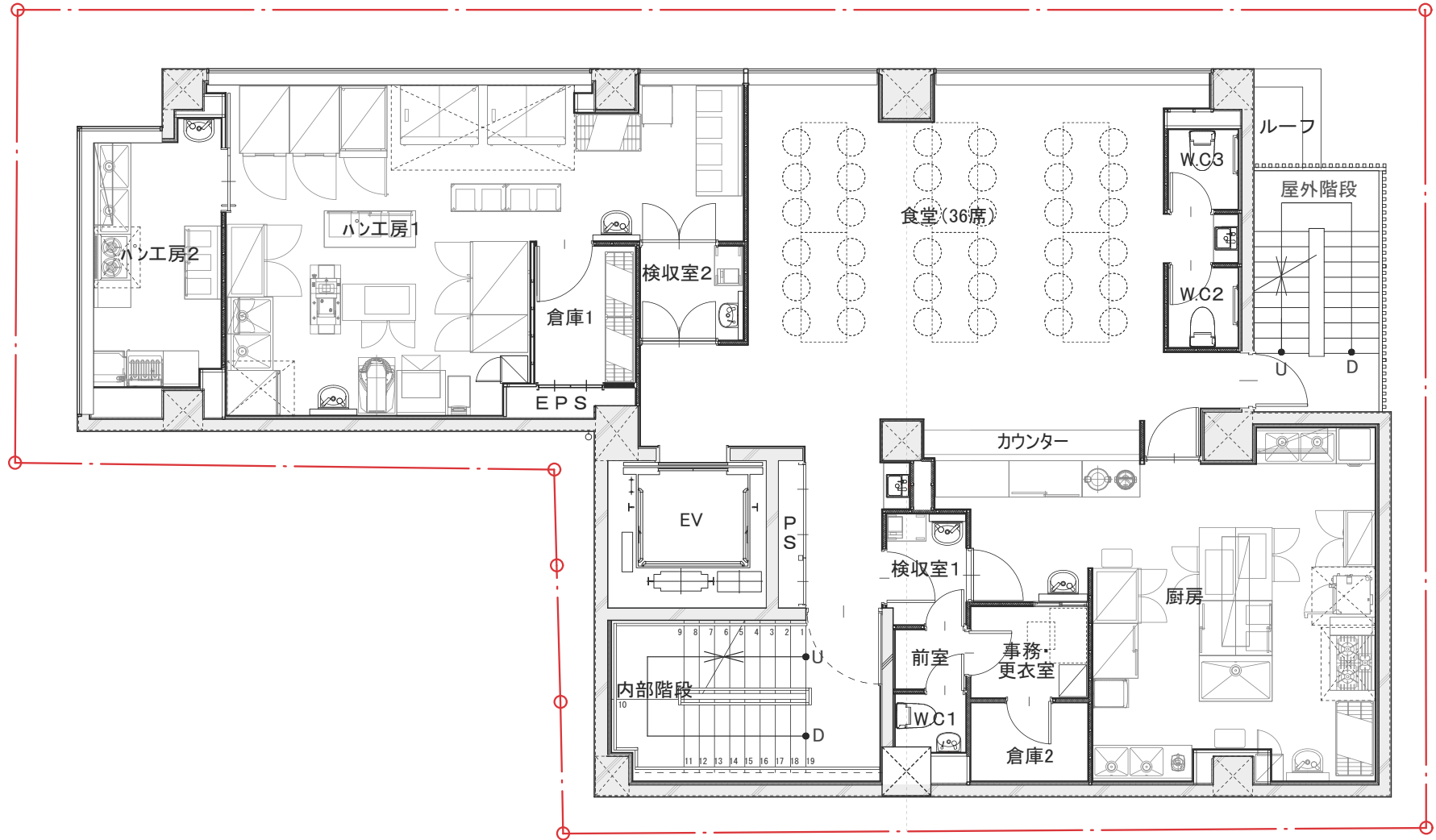
5 整備・運営事業者

社会福祉法人佑啓会 (設計・工事監理・建設発注者)

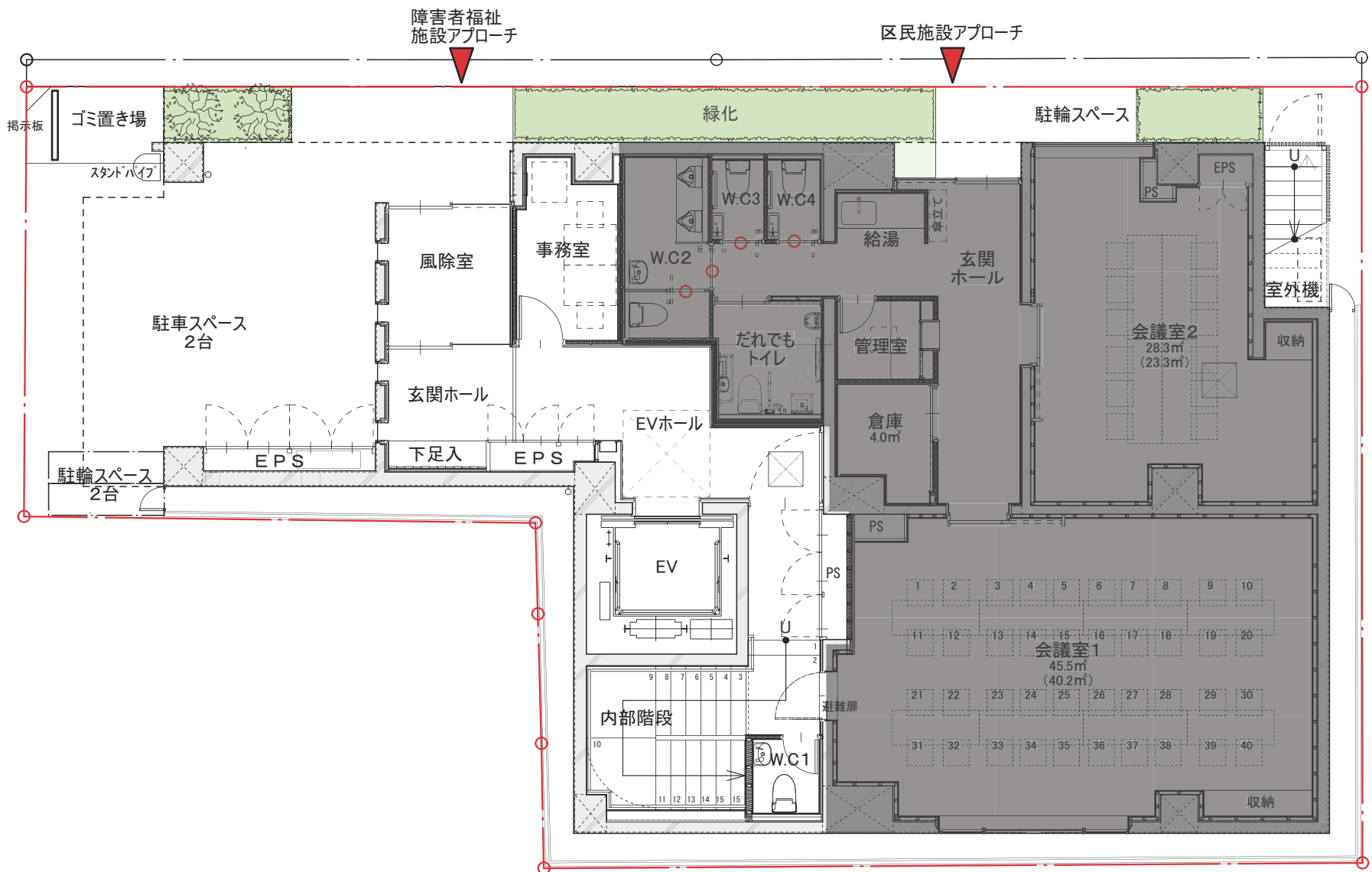
設計・工事監理業者：株式会社野生司環境設計
建設工事業者：鹿島道路株式会社東京支店

6 今後のスケジュール (予定)

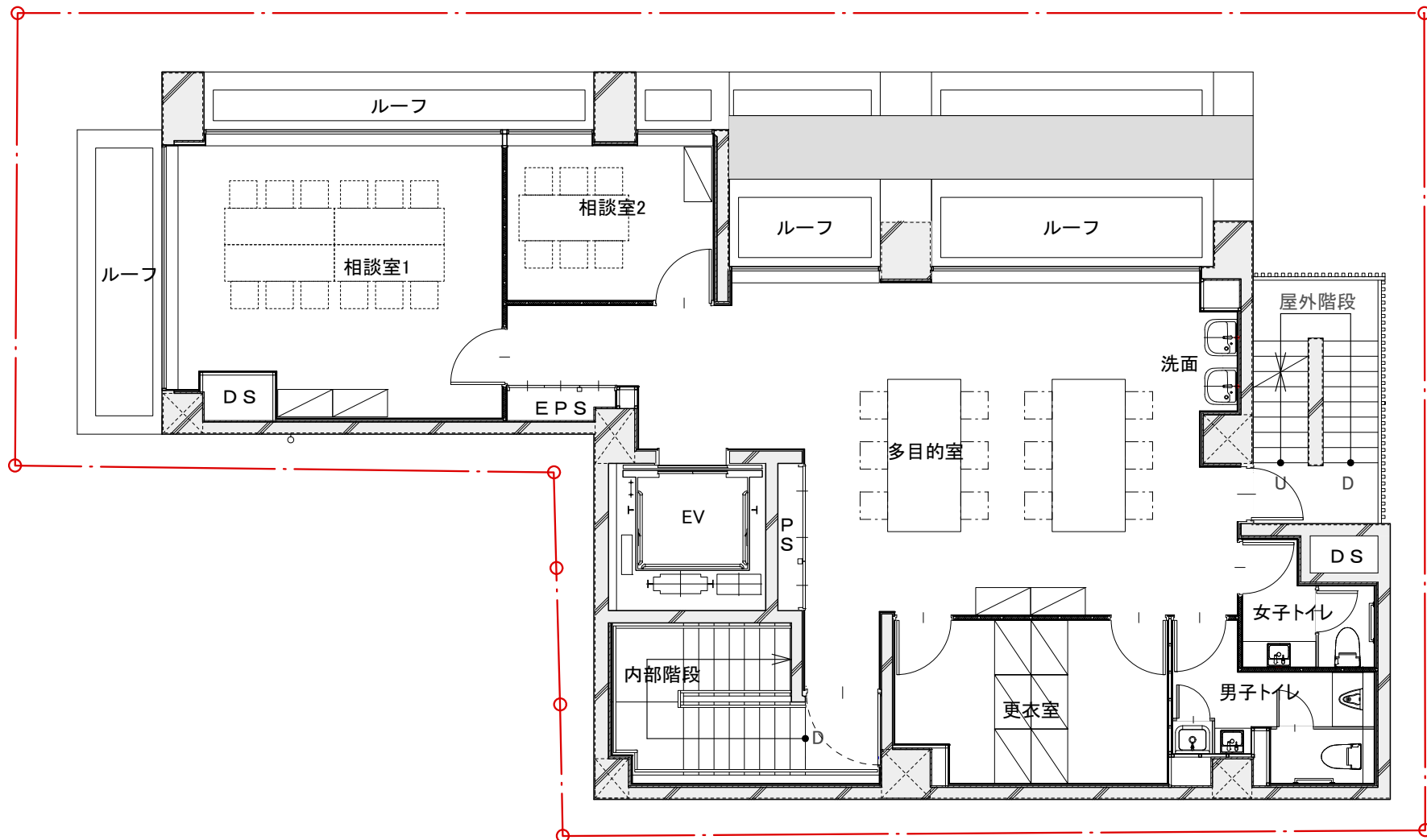
平成 29 年 3 月 31 日 建設工事竣工
5 月頃 (仮称) ふる里学舎本郷運営開始



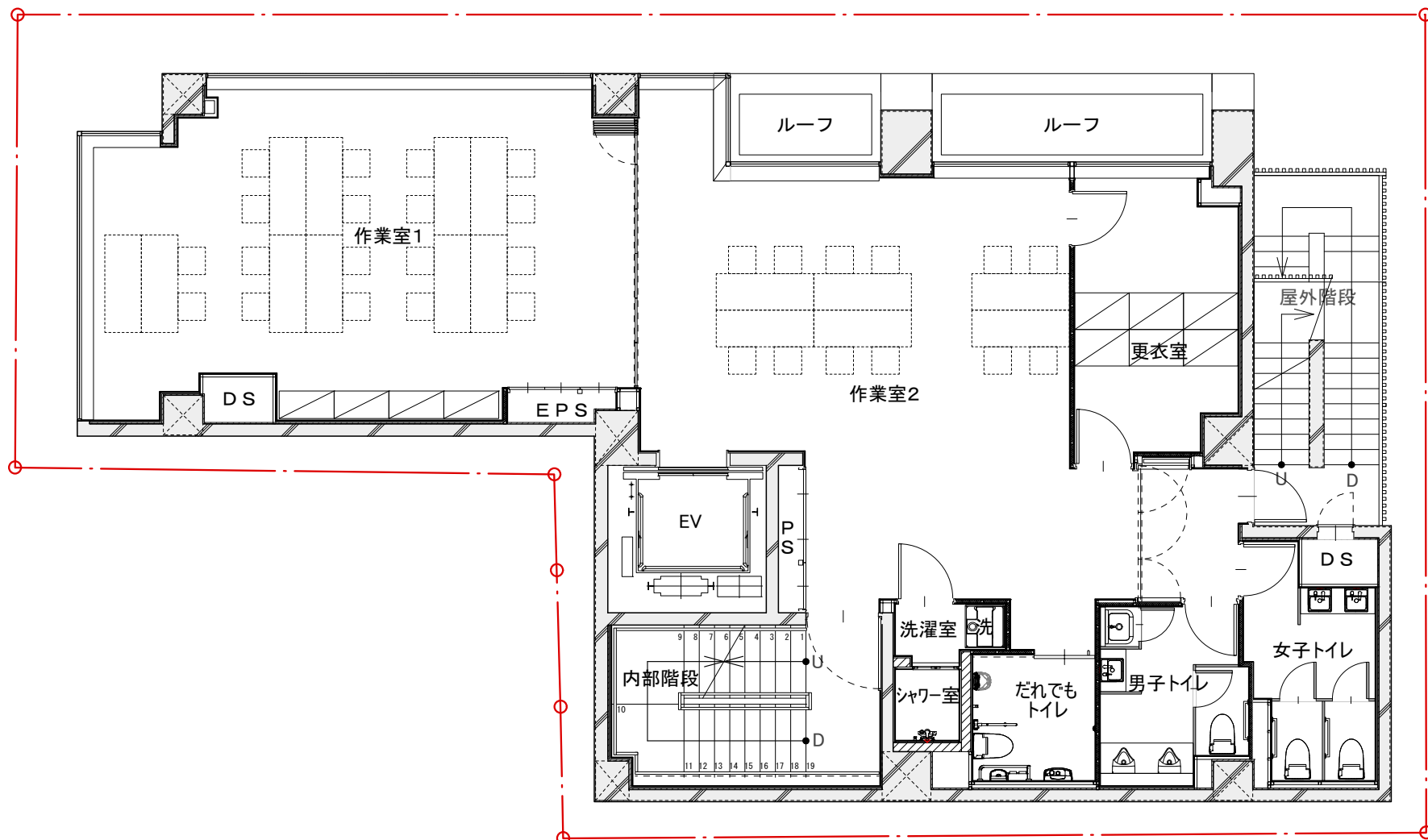
2階平面図



1階平面図



4階平面図



3階平面図